



**МИНИСТЕРСТВО
ПРИРОДНЫХ РЕСУРСОВ И ЭКОЛОГИИ
АЛТАЙСКОГО КРАЯ
(Минприроды Алтайского края)**

П Р И К А З

02 сентября 2025г.

№ 918

г. Барнаул

Об установлении зон санитарной охраны подземных источников питьевого и хозяйственно-бытового водоснабжения населения поселка Научный городок города Барнаула Алтайского края

В соответствии со статьей 106 Земельного кодекса Российской Федерации, статьей 18 Федерального закона от 30.03.1999 № 52-ФЗ «О санитарно-эпидемиологическом благополучии населения», постановлением Администрации Алтайского края от 31.05.2010 № 233 «О Порядке установления, изменения и прекращения существования зон санитарной охраны источников питьевого и хозяйственно-бытового водоснабжения», санитарно-эпидемиологическим заключением от 29.05.2025 № 22.01.14.000.Т.000813.05.25, выданным Управлением Федеральной службы по надзору в сфере защиты прав потребителей и благополучия человека по Алтайскому краю, заявлением ООО «Барнаульский водоканал» (вх. № 24/ГУ/327 от 05.08.2025), приказываю:

1. Установить зоны санитарной охраны подземных источников питьевого и хозяйственно-бытового водоснабжения населения поселка Научный городок города Барнаула Алтайского края в соответствии с проектом зон санитарной охраны водозабора подземных вод ООО «Барнаульский водоканал» на участке 1-Научногородской для питьевого и хозяйственно-бытового водоснабжения поселка Научный городок города Барнаула Алтайского края (п. Научный городок, ул. Научный городок, 58), разработанным ООО «Алтай-проект» в 2025 году:

первый пояс для скважин № 3 (рабочая), № 4826 (рабочая), № 4827 (рабочая) размером 100x120 метров (от скважины: № 3 (рабочая): на север-северо-запад 61 метр, на восток-северо-восток 67 метров, на юг-юго-запад 38 метров, на запад-юго-запад 33 метра; от скважины № 4826 (рабочая): на север-северо-запад 36 метров, на восток-северо-восток 81 метр, на юг-юго-запад 36 метров, на запад-юго-запад 20 метров, на запад-северо-запад 15 метров; от скважины № 4827 (рабочая): на север-северо-запад 66 метров, на восток-северо-восток 76 метров, на юг-юго-запад 27 метров, на запад-юго-запад

23 метра) согласно приложению 1;

второй пояс для скважины № 3 (рабочая) размером 220х220 метров (вверх по потоку 117 метров, вниз по потоку 103 метра) согласно приложению 2;

второй пояс для скважины № 4826 (рабочая) размером 326х324 метра (вверх по потоку 176 метров, вниз по потоку 150 метров) согласно приложению 3;

второй пояс для скважины № 4827 (рабочая) размером 212х208 метров (вверх по потоку 129 метров, вниз по потоку 83 метра) согласно приложению 4;

третий пояс для скважины № 3 (рабочая) размером 1553х1424 метра (вверх по потоку 1081 метр, вниз по потоку 472 метра) согласно приложению 5;

третий пояс для скважины № 4826 (рабочая) размером 2354х2056 метров (вверх по потоку 1739 метров, вниз по потоку 615 метров) согласно приложению 6;

третий пояс для скважины № 4827 (рабочая) размером 2158х930 метров (вверх по потоку 2000 метра, вниз по потоку 158 метров) согласно приложению 7.

2. Правообладателем (собственником) подземных источников водоснабжения, обязанным возместить убытки, причиненные в связи с установлением зон санитарной охраны источников питьевого и хозяйственно-бытового водоснабжения, является ООО «Барнаульский водоканал» (ИНН 2221064060, ОГРН 1042201872800).

Требование о возмещении убытков может быть направлено лицами, указанными в пункте 2 статьи 57.1 Земельного кодекса Российской Федерации, правообладателю сооружения, в связи с размещением которого принято решение об установлении зон санитарной охраны подземных источников питьевого и хозяйственно-бытового водоснабжения, в срок не более чем пять лет со дня установления, либо со дня, когда указанные лица узнали или должны были узнать об установлении зон санитарной охраны подземных источников питьевого и хозяйственно-бытового водоснабжения.

3. Отделу водных ресурсов управления природных ресурсов и нормирования Министерства природных ресурсов и экологии Алтайского края направить:

комплект документов в филиал ППК «Роскадастр» по Алтайскому краю для внесения сведений в Единый государственный реестр недвижимости (далее – «ЕГРН»);

после внесения сведений в ЕГРН, копию настоящего приказа и XML-файлы в администрацию города Барнаула Алтайского края и в федеральный орган государственной власти, уполномоченный на ведение государственного водного реестра.

4. Признать утратившими силу:

распоряжение управления природных ресурсов и охраны окружающей

среды Алтайского края от 27.12.2011 № 234 «Об утверждении проекта зон санитарной охраны источников питьевого, хозяйственно-бытового водоснабжения населения поселка Научный городок города Барнаула»;

абзац сорок седьмой пункта 1 приказа Министерства природных ресурсов и экологии Алтайского края от 18.08.2017 № 1333 «О внесении изменений в некоторые распоряжения управления природных ресурсов и охраны окружающей среды Алтайского края».

5. Настоящий приказ подлежит опубликованию на «Официальном интернет-портале правовой информации» (www.pravo.gov.ru).

Министр



А.Н. Стрелковский

ПРИЛОЖЕНИЕ 1

к приказу Министерства природных ресурсов и экологии Алтайского края
от 09.03.2025 № 9-18

Первый пояс зон санитарной охраны подземных источников питьевого и хозяйственно-бытового водоснабжения для скважин № 3 (рабочая), № 4826 (рабочая), № 4827 (рабочая)

Сведения об объекте

№ п/п	Характеристики объекта	Описание характеристик
1	2	3
1	Местоположение объекта	Алтайский край, город Барнаул
2	Площадь объекта \pm величина погрешности определения площади ($P \pm \Delta P$)	10235 м ² +/- 354 м ²
3	Иные характеристики объекта	Вид объекта реестра границ: зона с особыми условиями использования территории. Ограничения использования территории в границах первого пояса зон санитарной охраны источников питьевого и хозяйственно-бытового водоснабжения установлены пунктом 3.2.1 СанПиН 2.1.4.1110-02 «Зоны санитарной охраны источников водоснабжения и водопроводов питьевого назначения», утвержденных постановлением Главного государственного санитарного врача РФ от 14.03.2002 № 10. Владелец водозаборных сооружений обеспечивает выполнение установленных ограничений.

Сведения о местоположении границ объекта

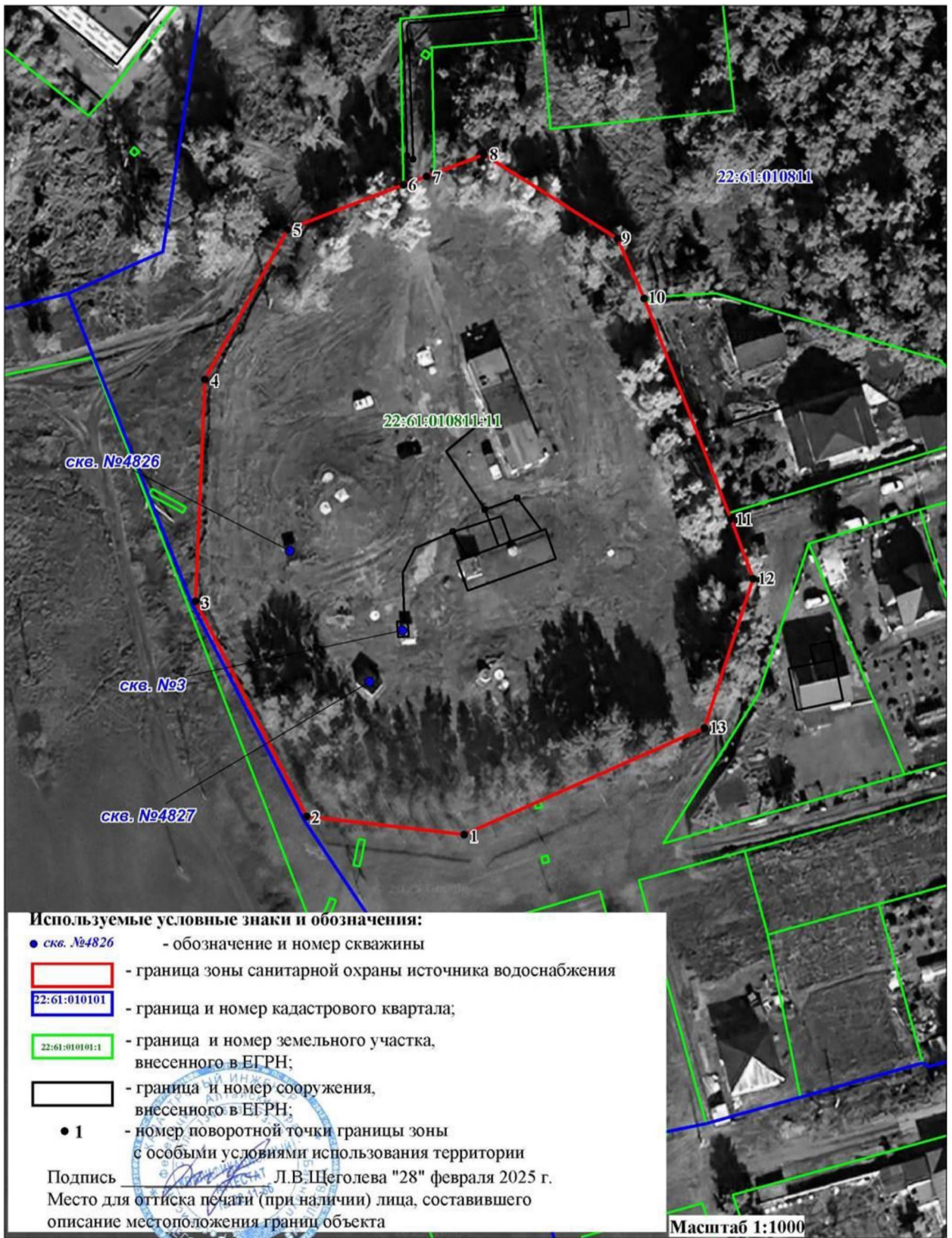
1. Система координат МСК-22, зона 2					
2. Сведения о характерных точках границ объекта					
Обозначение характерных точек границ	Координаты, м		Метод определения координат характерной точки	Средняя квадратическая погрешность положения характерной точки (Mt), м	Описание обозначения точки на местности (при наличии)
	X	Y			
1	2	3	4	5	6
1	608644,34	2370192,87	Картометрический	1,0	—
2	608647,38	2370162,66	Картометрический	1,0	—
3	608688,12	2370140,71	Картометрический	1,0	—
4	608730,50	2370141,85	Картометрический	1,0	—
5	608759,39	2370157,30	Картометрический	1,0	—
6	608768,26	2370179,39	Картометрический	1,0	—
7	608769,95	2370183,77	Картометрический	1,0	—
8	608774,28	2370194,69	Картометрический	1,0	—
9	608758,60	2370220,51	Картометрический	1,0	—
10	608747,28	2370225,74	Картометрический	1,0	—

11	608705,38	2370242,99	Картометрический	1,0	—
12	608694,05	2370247,42	Картометрический	1,0	—
13	608665,42	2370238,56	Картометрический	1,0	—
1	608644,34	2370192,87	Картометрический	1,0	—
3. Сведения о характерных точках части (частей) границы объекта					
1	2	3	4	5	6
—	—	—	—	—	—

Сведения о местоположении измененных (уточненных) границ объекта

1. Система координат _____							
2. Сведения о характерных точках границ объекта							
Обозначение характерных точек границы	Существующие координаты, м		Измененные (уточненные) координаты, м		Метод определе- ния координат характер- ной точки	Средняя квадрати- ческая погреш- ность положения характер- ной точки (Mt), м	Описание обозначе- ния точки на местности (при наличии)
	X	Y	X	Y			
1	2	3	4	5	6	7	8
—	—	—	—	—	—	—	—
3. Сведения о характерных точках части (частей) границы объекта							
1	2	3	4	5	6	7	8
—	—	—	—	—	—	—	—

План границ объекта



ПРИЛОЖЕНИЕ 2

к приказу Министерства природных ресурсов и экологии Алтайского края
от 02.09.2025 № 918

Второй пояс зон санитарной охраны подземного источника питьевого и хозяйственно-бытового водоснабжения для скважины № 3 (рабочая)

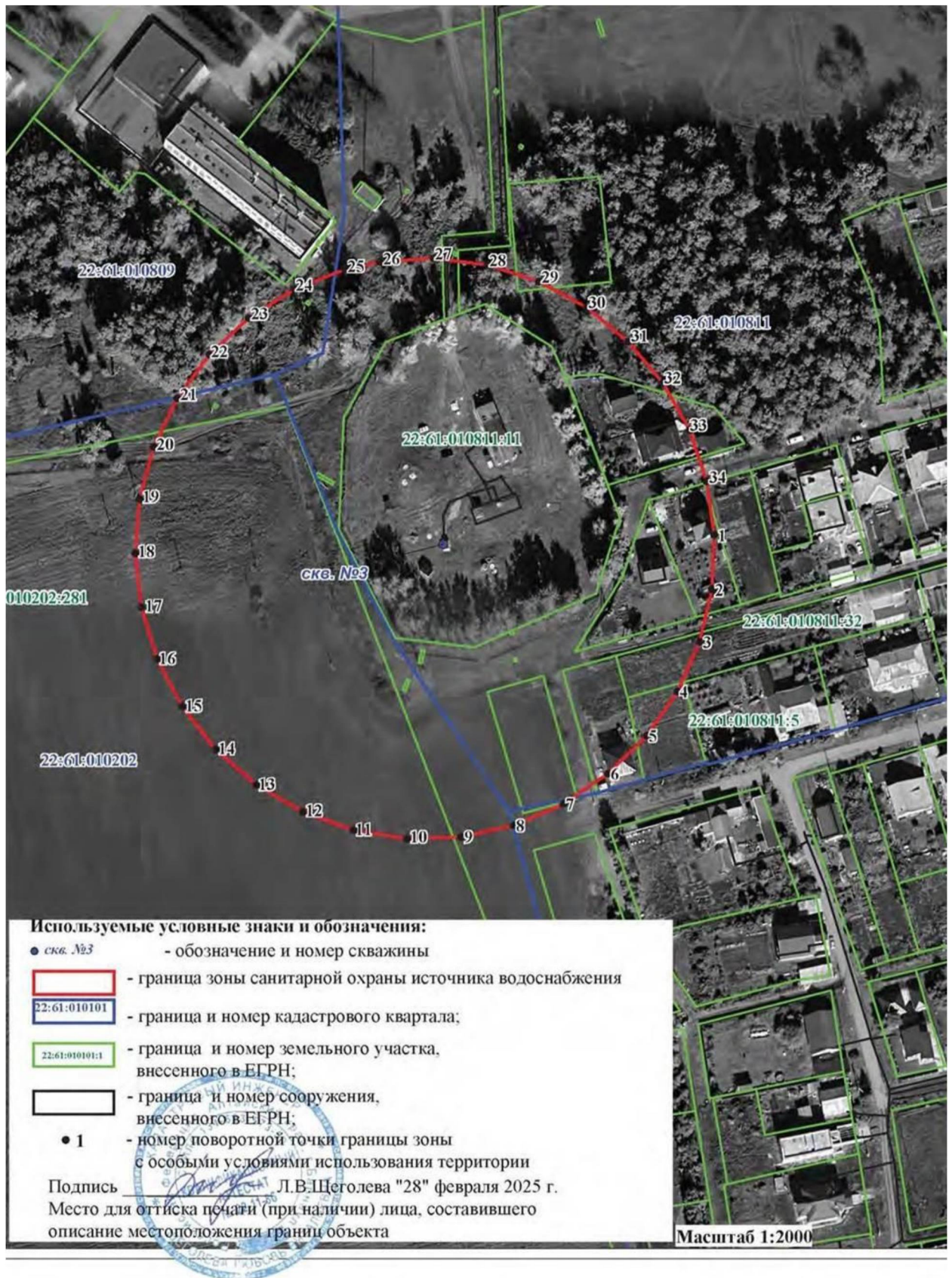
Сведения об объекте

№ п/п	Характеристики объекта	Описание характеристик
1	2	3
1	Местоположение объекта	Алтайский край, город Барнаул
2	Площадь объекта \pm величина погрешности определения площади ($P \pm \Delta P$)	37792 м ² +/- 680 м ²
3	Иные характеристики объекта	<p>Вид объекта реестра границ: зона с особыми условиями использования территории.</p> <p>Ограничения использования территории в границах второго пояса зон санитарной охраны источника питьевого и хозяйственно-бытового водоснабжения установлены пунктами 3.2.2, 3.2.3 Сан-ПиН 2.1.4.1110-02 «Зоны санитарной охраны источников водоснабжения и водопроводов питьевого назначения», утвержденных постановлением Главного государственного санитарного врача РФ от 14.03.2002 № 10.</p> <p>Владельцы объектов, расположенных в границе второго пояса зон санитарной охраны, обеспечивают выполнение установленных ограничений в целях исключения отрицательного влияния на качество воды подземного источника водоснабжения.</p>

Сведения о местоположении границ объекта

1. Система координат <u>МСК-22, зона 2</u>					
2. Сведения о характерных точках границ объекта					
Обозначение характерных точек границ	Координаты, м		Метод определения координат характерной точки	Средняя квадратическая погрешность положения характерной точки (Mt), м	Описание обозначения точки на местности (при наличии)
	X	Y			
1	2	3	4	5	6
1	608688,23	2370283,27	Картометрический	1,0	—
2	608667,75	2370282,63	Картометрический	1,0	—
3	608647,73	2370278,21	Картометрический	1,0	—
4	608628,89	2370270,14	Картометрический	1,0	—
5	608611,87	2370258,72	Картометрический	1,0	—

План границ объекта



ПРИЛОЖЕНИЕ 3

к приказу Министерства природных ресурсов и экологии Алтайского края
от 02.04.2025 № 918

Второй пояс зон санитарной охраны подземного источника питьевого и хозяйственно-бытового водоснабжения для скважины № 4826 (рабочая)

Сведения об объекте

№ п/п	Характеристики объекта	Описание характеристик
1	2	3
1	Местоположение объекта	Алтайский край, город Барнаул
2	Площадь объекта \pm величина погрешности определения площади ($P \pm \Delta P$)	82081 м ² +/- 1003 м ²
3	Иные характеристики объекта	Вид объекта реестра границ: зона с особыми условиями использования территории. Ограничения использования территории в границах второго пояса зон санитарной охраны источника питьевого и хозяйственно-бытового водоснабжения установлены пунктами 3.2.2, 3.2.3 Сан-ПиН 2.1.4.1110-02 «Зоны санитарной охраны источников водоснабжения и водопроводов питьевого назначения», утвержденных постановлением Главного государственного санитарного врача РФ от 14.03.2002 № 10. Владельцы объектов, расположенных в границе второго пояса зон санитарной охраны, обеспечивают выполнение установленных ограничений в целях исключения отрицательного влияния на качество воды подземного источника водоснабжения.

Сведения о местоположении границ объекта

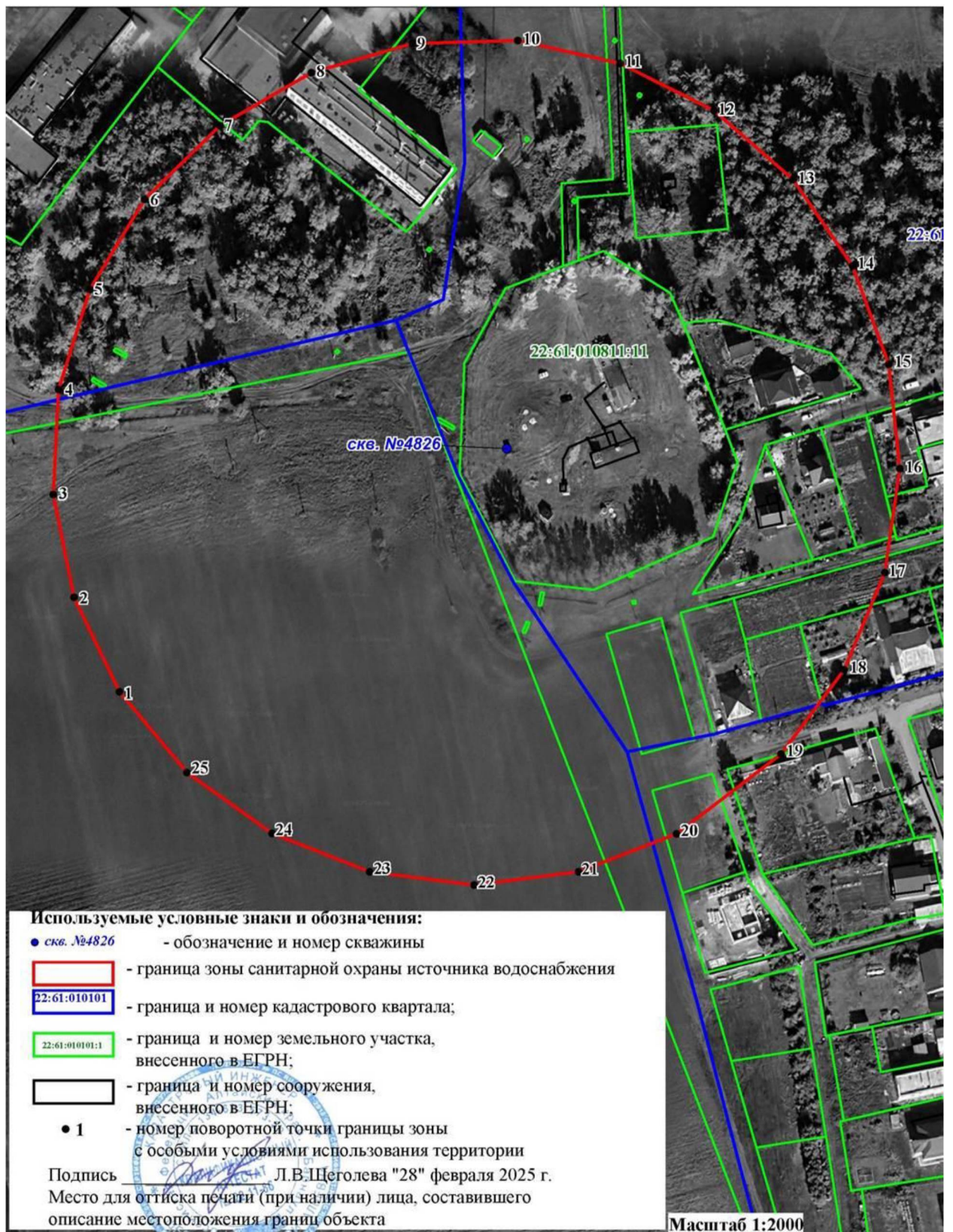
1. Система координат <u>МСК-22, зона 2</u>					
2. Сведения о характерных точках границ объекта					
Обозначение характерных точек границ	Координаты, м		Метод определения координат характерной точки	Средняя квадратическая погрешность положения характерной точки (Mt), м	Описание обозначения точки на местности (при наличии)
	X	Y			
1	2	3	4	5	6
1	608602,48	2370011,30	Картометрический	1,0	—
2	608638,43	2369993,30	Картометрический	1,0	—
3	608677,74	2369984,78	Картометрический	1,0	—
4	608717,96	2369986,24	Картометрический	1,0	—
5	608756,63	2369997,61	Картометрический	1,0	—

6	608791,36	2370018,18	Картометрический	1,0	—
7	608820,03	2370046,68	Картометрический	1,0	—
8	608840,84	2370081,37	Картометрический	1,0	—
9	608852,54	2370120,10	Картометрический	1,0	—
10	608854,38	2370160,48	Картометрический	1,0	—
11	608846,27	2370200,03	Картометрический	1,0	—
12	608828,70	2370236,32	Картометрический	1,0	—
13	608802,76	2370267,10	Картометрический	1,0	—
14	608770,04	2370290,49	Картометрический	1,0	—
15	608732,55	2370305,03	Картометрический	1,0	—
16	608692,61	2370309,84	Картометрический	1,0	—
17	608652,68	2370304,62	Картометрический	1,0	—
18	608615,22	2370289,69	Картометрический	1,0	—
19	608582,53	2370265,96	Картометрический	1,0	—
20	608551,41	2370226,22	Картометрический	1,0	—
21	608536,18	2370188,73	Картометрический	1,0	—
22	608530,59	2370148,68	Картометрический	1,0	—
23	608534,99	2370108,53	Картометрический	1,0	—
24	608549,11	2370070,74	Картометрический	1,0	—
25	608572,08	2370037,66	Картометрический	1,0	—
1	608602,48	2370011,30	Картометрический	1,0	—
3. Сведения о характерных точках части (частей) границы объекта					
1	2	3	4	5	6
—	—	—	—	—	—

Сведения о местоположении измененных (уточненных) границ объекта

1. Система координат _____							
2. Сведения о характерных точках границ объекта							
Обозначение характерных точек границы	Существующие координаты, м		Измененные (уточненные) координаты, м		Метод определения координат характерной точки	Средняя квадратическая погрешность положения характерной точки (Mt), м	Описание обозначения точки на местности (при наличии)
	X	Y	X	Y			
1	2	3	4	5	6	7	8
—	—	—	—	—	—	—	—
3. Сведения о характерных точках части (частей) границы объекта							
1	2	3	4	5	6	7	8
—	—	—	—	—	—	—	—

План границ объекта



ПРИЛОЖЕНИЕ 4

к приказу Министерства природных ресурсов и экологии Алтайского края
от 02.09.2025 № 918

Второй пояс зон санитарной охраны подземного источника питьевого и хозяйственно-бытового водоснабжения для скважины № 4827 (рабочая)

Сведения об объекте

№ п/п	Характеристики объекта	Описание характеристик
1	2	3
1	Местоположение объекта	Алтайский край, город Барнаул
2	Площадь объекта \pm величина погрешности определения площади ($P \pm \Delta P$)	34435 м ² +/- 649 м ²
3	Иные характеристики объекта	Вид объекта реестра границ: зона с особыми условиями использования территории. Ограничения использования территории в границах второго пояса зон санитарной охраны источника питьевого и хозяйственно-бытового водоснабжения установлены пунктами 3.2.2, 3.2.3 Сан-ПиН 2.1.4.1110-02 «Зоны санитарной охраны источников водоснабжения и водопроводов питьевого назначения», утвержденных постановлением Главного государственного санитарного врача РФ от 14.03.2002 № 10. Владельцы объектов, расположенных в границе второго пояса зон санитарной охраны, обеспечивают выполнение установленных ограничений в целях исключения отрицательного влияния на качество воды подземного источника водоснабжения.

Сведения о местоположении границ объекта

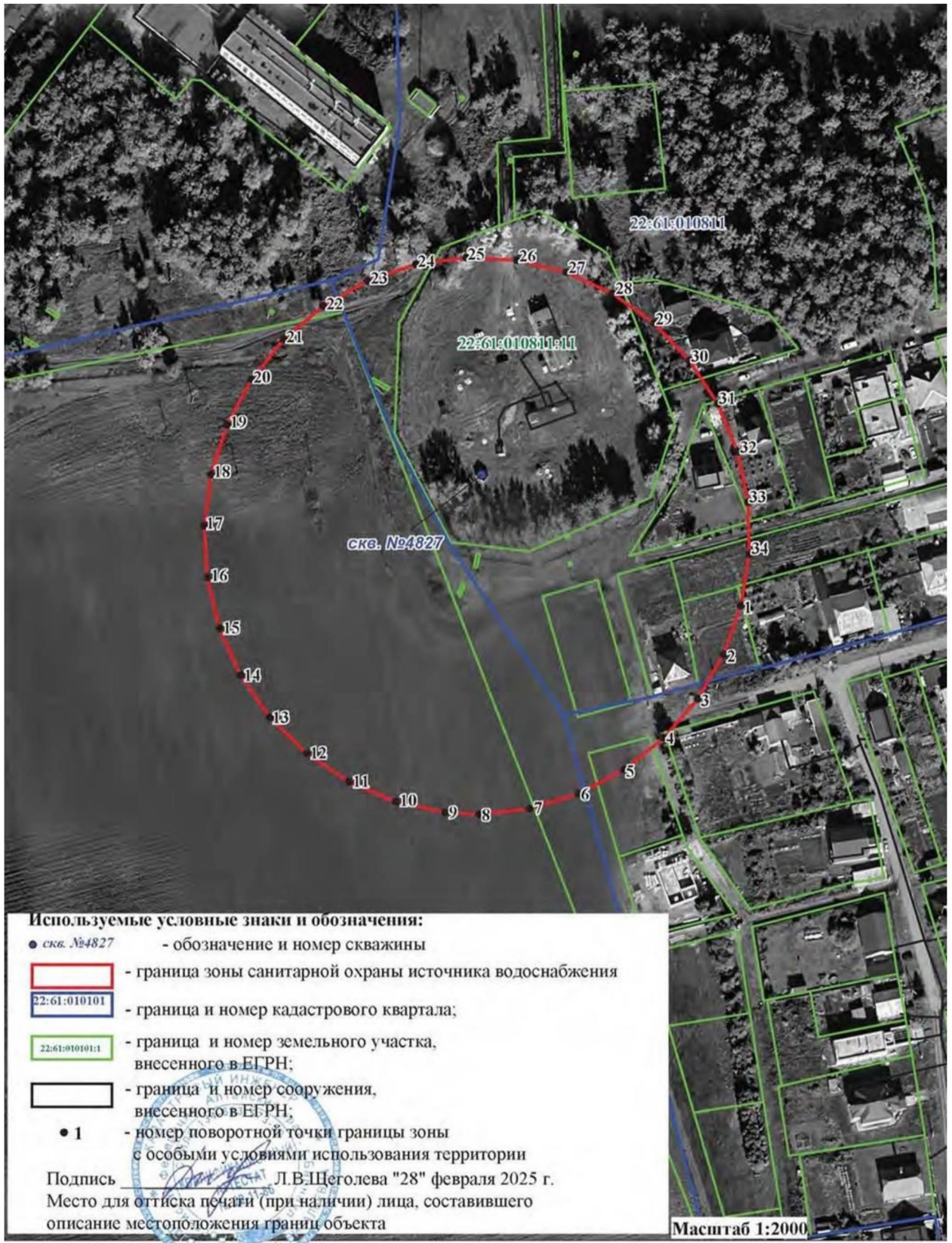
1. Система координат <u>МСК-22, зона 2</u>					
2. Сведения о характерных точках границ объекта					
Обозначение характерных точек границ	Координаты, м		Метод определения координат характерной точки	Средняя квадратическая погрешность положения характерной точки (Mt), м	Описание обозначения точки на местности (при наличии)
	X	Y			
1	2	3	4	5	6
1	608625,14	2370273,78	Картометрический	1,0	—
2	608606,46	2370267,43	Картометрический	1,0	—
3	608589,30	2370257,81	Картометрический	1,0	—
4	608574,24	2370245,23	Картометрический	1,0	—
5	608561,83	2370230,13	Картометрический	1,0	—

6	608552,48	2370213,03	Картометрический	1,0	—
7	608546,53	2370194,54	Картометрический	1,0	—
8	608544,17	2370175,29	Картометрический	1,0	—
9	608544,64	2370162,36	Картометрический	1,0	—
10	608548,40	2370143,35	Картометрический	1,0	—
11	608555,68	2370125,35	Картометрический	1,0	—
12	608566,25	2370108,99	Картометрический	1,0	—
13	608579,74	2370094,86	Картометрический	1,0	—
14	608595,66	2370083,42	Картометрический	1,0	—
15	608613,48	2370075,09	Картометрический	1,0	—
16	608632,58	2370070,15	Картометрический	1,0	—
17	608652,27	2370068,78	Картометрический	1,0	—
18	608671,90	2370071,01	Картометрический	1,0	—
19	608690,77	2370076,78	Картометрический	1,0	—
20	608708,23	2370085,88	Картометрический	1,0	—
21	608723,66	2370098,00	Картометрический	1,0	—
22	608736,55	2370112,71	Картометрический	1,0	—
23	608746,44	2370129,51	Картометрический	1,0	—
24	608752,98	2370147,82	Картометрический	1,0	—
25	608755,95	2370166,99	Картометрический	1,0	—
26	608755,23	2370186,35	Картометрический	1,0	—
27	608750,88	2370205,25	Картометрический	1,0	—
28	608743,03	2370223,02	Картометрический	1,0	—
29	608731,94	2370239,04	Картометрический	1,0	—
30	608718,02	2370252,76	Картометрический	1,0	—
31	608701,73	2370263,71	Картометрический	1,0	—
32	608683,66	2370271,48	Картометрический	1,0	—
33	608664,41	2370275,84	Картометрический	1,0	—
34	608644,69	2370276,62	Картометрический	1,0	—
1	608625,14	2370273,78	Картометрический	1,0	—
3. Сведения о характерных точках части (частей) границы объекта					
1	2	3	4	5	6
—	—	—	—	—	—

Сведения о местоположении измененных (уточненных) границ объекта

1. Система координат _____							
2. Сведения о характерных точках границ объекта							
Обозначение характерных точек границы	Существующие координаты, м		Измененные (уточненные) координаты, м		Метод определения координат характерной точки	Средняя квадратическая погрешность положения характерной точки (Mt), м	Описание обозначения точки на местности (при наличии)
	X	Y	X	Y			
1	2	3	4	5	6	7	8
—	—	—	—	—	—	—	—
3. Сведения о характерных точках части (частей) границы объекта							
1	2	3	4	5	6	7	8
—	—	—	—	—	—	—	—

План границ объекта



ПРИЛОЖЕНИЕ 5

к приказу Министерства природных ресурсов и экологии Алтайского края

от 02.09.2025 № 918

Третий пояс зон санитарной охраны подземного источника питьевого и хозяйственно-бытового водоснабжения для скважины № 3 (рабочая)

Сведения об объекте

№ п/п	Характеристики объекта	Описание характеристик
1	2	3
1	Местоположение объекта	Алтайский край, город Барнаул
2	Площадь объекта \pm величина погрешности определения площади ($P \pm \Delta P$)	1726927 м ² +/- 4599 м ²
3	Иные характеристики объекта	<p>Вид объекта реестра границ: зона с особыми условиями использования территории.</p> <p>Ограничения использования территории в границах третьего пояса зон санитарной охраны источника питьевого и хозяйственно-бытового водоснабжения установлены пунктом 3.2.2 СанПиН 2.1.4.1110-02 «Зоны санитарной охраны источников водоснабжения и водопроводов питьевого назначения», утвержденных постановлением Главного государственного санитарного врача РФ от 14.03.2002 № 10.</p> <p>Владельцы объектов, расположенных в границе третьего пояса зон санитарной охраны, обеспечивают выполнение установленных ограничений в целях исключения отрицательного влияния на качество воды подземного источника водоснабжения.</p>

Сведения о местоположении границ объекта

1. Система координат <u>МСК-22, зона 2</u>					
2. Сведения о характерных точках границ объекта					
Обозначение характерных точек границ	Координаты, м		Метод определения координат характерной точки	Средняя квадратическая погрешность положения характерной точки (Mt), м	Описание обозначения точки на местности (при наличии)
	X	Y			
1	2	3	4	5	6
1	609317,21	2369843,25	Картометрический	1,0	—
2	609317,80	2369987,08	Картометрический	1,0	—
3	609293,59	2370127,37	Картометрический	1,0	—
4	609245,44	2370259,24	Картометрический	1,0	—
5	609175,02	2370378,12	Картометрический	1,0	—

План границ объекта



ПРИЛОЖЕНИЕ 6

к приказу Министерства природных ресурсов и экологии Алтайского края

от 02.09.2025 № 918

Третий пояс зон санитарной охраны подземного источника питьевого и хозяйственно-бытового водоснабжения для скважины № 4826 (рабочая)

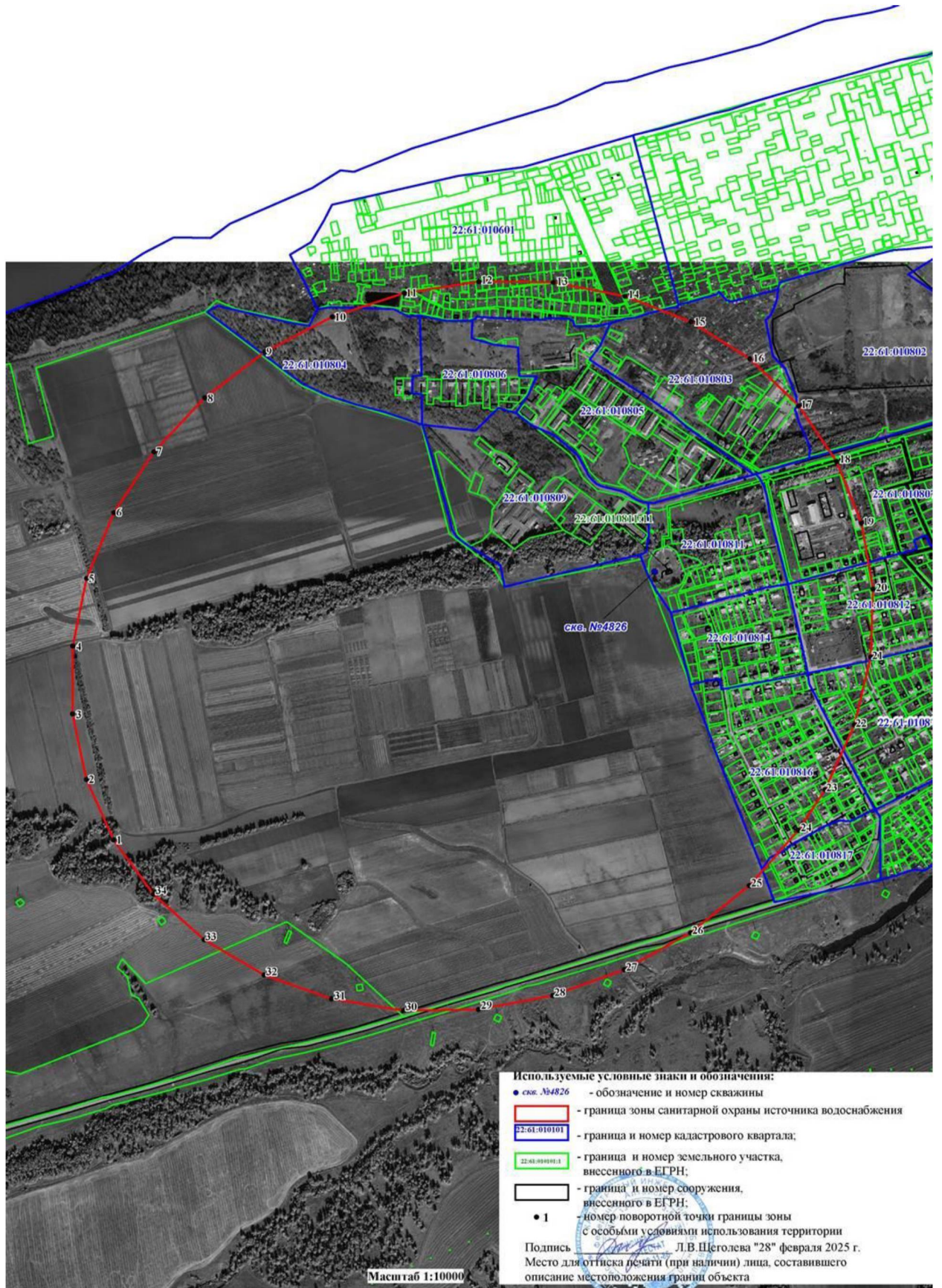
Сведения об объекте

№ п/п	Характеристики объекта	Описание характеристик
1	2	3
1	Местоположение объекта	Алтайский край, город Барнаул
2	Площадь объекта \pm величина погрешности определения площади ($P \pm \Delta P$)	3779412 м ² +/- 6804 м ²
3	Иные характеристики объекта	Вид объекта реестра границ: зона с особыми условиями использования территории. Ограничения использования территории в границах третьего пояса зон санитарной охраны источника питьевого и хозяйственно-бытового водоснабжения установлены пунктом 3.2.2 СанПиН 2.1.4.1110-02 «Зоны санитарной охраны источников водоснабжения и водопроводов питьевого назначения», утвержденных постановлением Главного государственного санитарного врача РФ от 14.03.2002 № 10. Владельцы объектов, расположенных в границе третьего пояса зон санитарной охраны, обеспечивают выполнение установленных ограничений в целях исключения отрицательного влияния на качество воды подземного источника водоснабжения.

Сведения о местоположении границ объекта

1. Система координат <u>МСК-22, зона 2</u>					
2. Сведения о характерных точках границ объекта					
Обозначение характерных точек границ	Координаты, м		Метод определения координат характерной точки	Средняя квадратическая погрешность положения характерной точки (Mт), м	Описание обозначения точки на местности (при наличии)
	X	Y			
1	2	3	4	5	6
1	607903,67	2368611,58	Картометрический	1,0	—
2	608077,27	2368530,48	Картометрический	1,0	—
3	608264,76	2368487,81	Картометрический	1,0	—
4	608459,64	2368485,03	Картометрический	1,0	—
5	608655,14	2368522,26	Картометрический	1,0	—

План границ объекта



ПРИЛОЖЕНИЕ 7

к приказу Министерства природных ресурсов и экологии Алтайского края

от 02.09.2025 № 918

Третий пояс зон санитарной охраны подземного источника питьевого и хозяйственно-бытового водоснабжения для скважины № 4827 (рабочая)

Сведения об объекте

№ п/п	Характеристики объекта	Описание характеристик
1	2	3
1	Местоположение объекта	Алтайский край, город Барнаул
2	Площадь объекта ± величина погрешности определения площади ($P \pm \Delta P$)	1566836 м ² +/- 4381 м ²
3	Иные характеристики объекта	Вид объекта реестра границ: зона с особыми условиями использования территории. Ограничения использования территории в границах третьего пояса зон санитарной охраны источника питьевого и хозяйственно-бытового водоснабжения установлены пунктом 3.2.2 СанПиН 2.1.4.1110-02 «Зоны санитарной охраны источников водоснабжения и водопроводов питьевого назначения», утвержденных постановлением Главного государственного санитарного врача РФ от 14.03.2002 № 10. Владельцы объектов, расположенных в границе третьего пояса зон санитарной охраны, обеспечивают выполнение установленных ограничений в целях исключения отрицательного влияния на качество воды подземного источника водоснабжения.

Сведения о местоположении границ объекта

1. Система координат <u>МСК-22, зона 2</u>					
2. Сведения о характерных точках границ объекта					
Обозначение характерных точек границ	Координаты, м		Метод определения координат характерной точки	Средняя квадратическая погрешность положения характерной точки (Mt), м	Описание обозначения точки на местности (при наличии)
	X	Y			
1	2	3	4	5	6
1	606691,13	2369925,46	Картометрический	1,0	—
2	606723,65	2369813,72	Картометрический	1,0	—
3	606790,26	2369738,97	Картометрический	1,0	—
4	606890,60	2369674,93	Картометрический	1,0	—
5	607021,19	2369623,78	Картометрический	1,0	—

План границ объекта

