



**МИНИСТЕРСТВО
ПРИРОДНЫХ РЕСУРСОВ И ЭКОЛОГИИ
АЛТАЙСКОГО КРАЯ
(Минприроды Алтайского края)**

П Р И К А З

31 июля 2025г.

№ 499

г. Барнаул

Об установлении зон санитарной охраны подземных источников питьевого и хозяйственно-бытового водоснабжения населения поселка Землянуха города Барнаула Алтайского края

В соответствии со статьей 106 Земельного кодекса Российской Федерации, статьей 18 Федерального закона от 30.03.1999 № 52-ФЗ «О санитарно-эпидемиологическом благополучии населения», постановлением Администрации Алтайского края от 31.05.2010 № 233 «О Порядке установления, изменения и прекращения существования зон санитарной охраны источников питьевого и хозяйственно-бытового водоснабжения», санитарно-эпидемиологическим заключением от 29.05.2025 № 22.01.14.000.Т.000814.05.25, выданным Управлением Федеральной службы по надзору в сфере защиты прав потребителей и благополучия человека по Алтайскому краю, заявлением ООО «Барнаульский водоканал» (вх. № 24/ГУ/278 от 24.06.2025), приказываю:

1. Установить зоны санитарной охраны подземных источников питьевого и хозяйственно-бытового водоснабжения населения поселка Землянуха Алтайского края в соответствии с проектом зон санитарной охраны водозабора подземных вод ООО «Барнаульский водоканал» на участке 5-Землянухинский для питьевого и хозяйственно-бытового водоснабжения поселка Землянуха города Барнаула Алтайского края (г. Барнаул, п. Землянуха, ул. Заречная, 10), разработанным ООО «Алтайпроект» в 2025 году:

первый пояс для скважин № Б-103/79 (рабочая), № Б-68/85 (резервная) размером 27х41 метр (от скважины: № Б-103/79 (рабочая): на северо-запад 17 метров, на северо-восток 11 метров, на юго-восток 10 метров, на юго-запад 30 метров; от скважины № Б-68/85 (резервная): на северо-запад 5 метров, на северо-восток 12 метров, на юго-восток 22 метра, на юго-запад 29 метров) согласно приложению 1;

второй пояс для скважин № Б-103/79 (рабочая), № Б-68/85 (резервная) размером 216х202 метра (вверх по потоку 144 метра, вниз по потоку

72 метра) согласно приложению 2;

третий пояс для скважин № Б-103/79 (рабочая), № Б-68/85 (резервная) размером 2931х678 метров (вверх по потоку 2831 метр, вниз по потоку 100 метров) согласно приложению 3.

2. Правообладателем (собственником) подземных источников водоснабжения, обязанным возместить убытки, причиненные в связи с установлением зон санитарной охраны источников питьевого и хозяйственно-бытового водоснабжения, является ООО «Барнаульский водоканал» (ИНН 2221064060, ОГРН 1042201872800).

Требование о возмещении убытков может быть направлено лицами, указанными в пункте 2 статьи 57.1 Земельного кодекса Российской Федерации, правообладателю сооружения, в связи с размещением которого принято решение об установлении зон санитарной охраны подземных источников питьевого и хозяйственно-бытового водоснабжения, в срок не более чем пять лет со дня установления, либо со дня, когда указанные лица узнали или должны были узнать об установлении зон санитарной охраны подземных источников питьевого и хозяйственно-бытового водоснабжения.

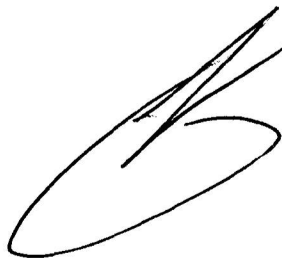
3. Отделу водных ресурсов управления природных ресурсов и нормирования Министерства природных ресурсов и экологии Алтайского края направить:

комплект документов в филиал ППК «Роскадастр» по Алтайскому краю для внесения сведений в Единый государственный реестр недвижимости (далее – «ЕГРН»);

после внесения сведений в ЕГРН, копию настоящего приказа и XML-файлы в администрацию города Барнаула Алтайского края и в федеральный орган государственной власти, уполномоченный на ведение государственного водного реестра.

4. Настоящий приказ подлежит опубликованию на «Официальном интернет-портале правовой информации» (www.pravo.gov.ru).

Заместитель министра,
начальник управления
охотничьего хозяйства



М.В. Катернюк

ПРИЛОЖЕНИЕ 1

к приказу Министерства
природных ресурсов и эко-
логии Алтайского края
от 31.07.2025 № 799

Первый пояс зон санитарной охраны подземных источников
питьевого и хозяйственно-бытового водоснабжения
для скважин № Б-103/79 (рабочая), № Б-68/85 (резервная)

Сведения об объекте

№ п/п	Характеристики объекта	Описание характеристик
1	2	3
1	Местоположение объекта	Алтайский край, город Барнаул
2	Площадь объекта \pm величина погрешности определения площади ($P \pm \Delta P$)	1129 м ² +/- 118 м ²
3	Иные характеристики объекта	Вид объекта реестра границ: зона с особыми условиями использования территории. Ограничения использования территории в границах первого пояса зон санитарной охраны источников питьевого и хозяйственно-бытового водоснабжения установлены пунктом 3.2.1 СанПиН 2.1.4.1110-02 «Зоны санитарной охраны источников водоснабжения и водопроводов питьевого назначения», утвержденных постановлением Главного государственного санитарного врача РФ от 14.03.2002 № 10. Владелец водозаборных сооружений обеспечивает выполнение установленных ограничений.

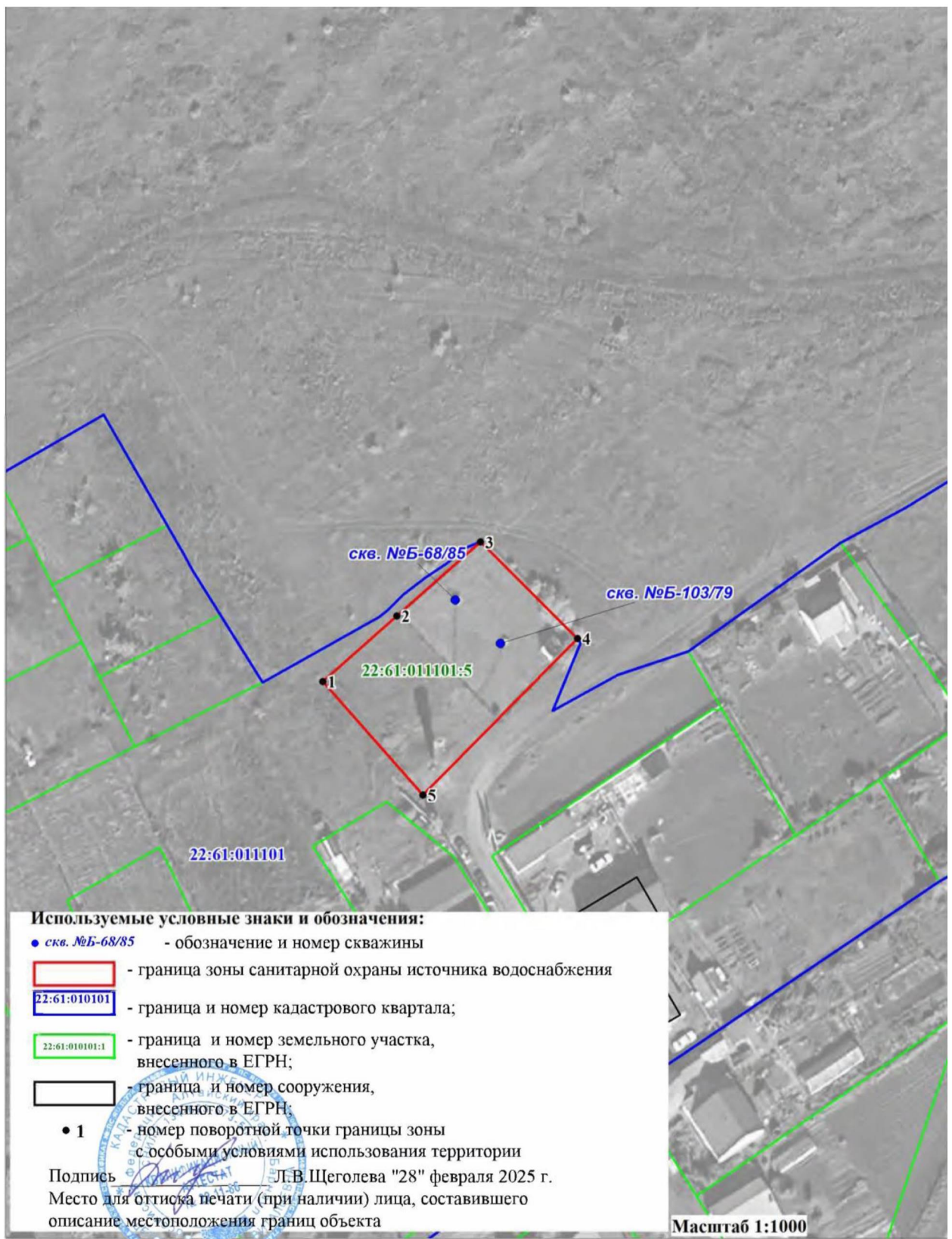
Сведения о местоположении границ объекта

1. Система координат <u>МСК-22, зона 2</u>					
2. Сведения о характерных точках границ объекта					
Обозначение характерных точек границ	Координаты, м		Метод определения координат характерной точки	Средняя квадратическая погрешность положения характерной точки (Mt), м	Описание обозначения точки на местности (при наличии)
	X	Y			
1	2	3	4	5	6
1	607448,56	2374372,87	Картометрический	1,0	—
2	607461,26	2374386,82	Картометрический	1,0	—
3	607475,63	2374402,61	Картометрический	1,0	—
4	607457,50	2374421,40	Картометрический	1,0	—
5	607427,19	2374392,31	Картометрический	1,0	—
1	607448,56	2374372,87	Картометрический	1,0	—
3. Сведения о характерных точках части (частей) границы объекта					
1	2	3	4	5	6
—	—	—	—	—	—

Сведения о местоположении измененных (уточненных) границ объекта

1. Система координат _____							
2. Сведения о характерных точках границ объекта							
Обозначение характерных точек границы	Существующие координаты, м		Измененные (уточненные) координаты, м		Метод определе- ния координат характер- ной точки	Средняя квадрати- ческая погреш- ность положения характер- ной точки (Mt), м	Описание обозначе- ния точки на местности (при наличии)
	X	Y	X	Y			
1	2	3	4	5	6	7	8
—	—	—	—	—	—	—	—
3. Сведения о характерных точках части (частей) границы объекта							
1	2	3	4	5	6	7	8
—	—	—	—	—	—	—	—

План границ объекта



ПРИЛОЖЕНИЕ 2

к приказу Министерства
природных ресурсов и эко-
логии Алтайского края
от 31.07.2025 № 999

Второй пояс зон санитарной охраны подземных источников
питьевого и хозяйственно-бытового водоснабжения
для скважин № Б-103/79 (рабочая), № Б-68/85 (резервная)

Сведения об объекте

№ п/п	Характеристики объекта	Описание характеристик
1	2	3
1	Местоположение объекта	Алтайский край, город Барнаул
2	Площадь объекта \pm величина погрешности определения площади ($P \pm \Delta P$)	33930 м ² +/- 645 м ²
3	Иные характеристики объекта	Вид объекта реестра границ: зона с особыми условиями использования территории. Ограничения использования территории в границах второго пояса зон санитарной охраны источников питьевого и хозяйственно-бытового водоснабжения установлены пунктами 3.2.2, 3.2.3 СанПиН 2.1.4.1110-02 «Зоны санитарной охраны источников водоснабжения и водопроводов питьевого назначения», утвержденных постановлением Главного государственного санитарного врача РФ от 14.03.2002 № 10. Владельцы объектов, расположенных в границе второго пояса зон санитарной охраны, обеспечивают выполнение установленных ограничений в целях исключения отрицательного влияния на качество воды подземных источников водоснабжения.

Сведения о местоположении границ объекта

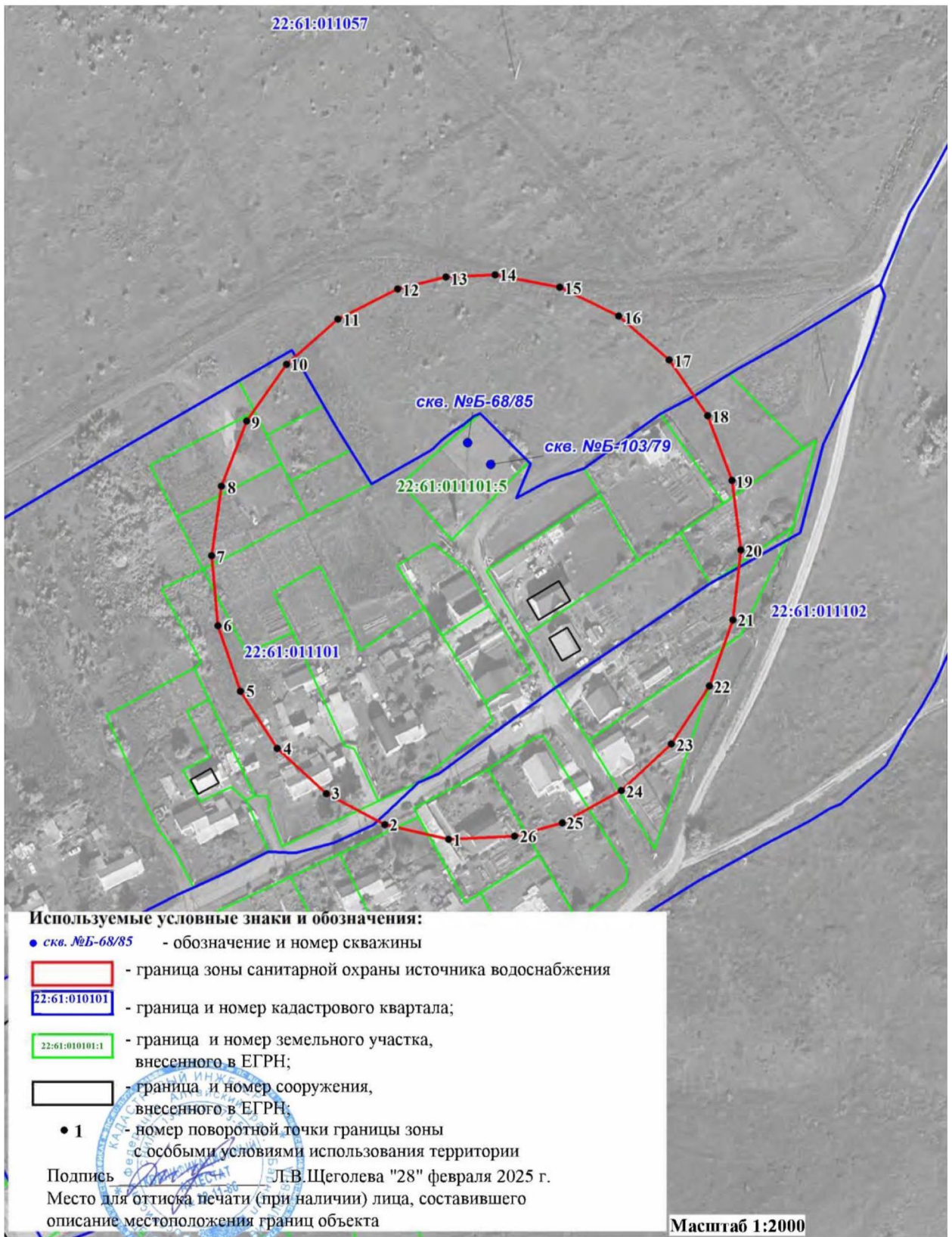
1. Система координат МСК-22, зона 2					
2. Сведения о характерных точках границ объекта					
Обозначение характерных точек границ	Координаты, м		Метод определения координат характерной точки	Средняя квадратическая погрешность положения характерной точки (Mt), м	Описание обозначения точки на местности (при наличии)
	X	Y			
1	2	3	4	5	6
1	607313,20	2374392,97	Картометрический	1,0	—
2	607318,33	2374368,42	Картометрический	1,0	—
3	607329,77	2374345,94	Картометрический	1,0	—
4	607346,83	2374326,89	Картометрический	1,0	—
5	607368,44	2374312,44	Картометрический	1,0	—

6	607393,28	2374303,50	Картометрический	1,0	--
7	607419,82	2374300,62	Картометрический	1,0	--
8	607446,41	2374303,96	Картометрический	1,0	--
9	607471,43	2374313,33	Картометрический	1,0	--
10	607493,33	2374328,15	Картометрический	1,0	--
11	607510,77	2374347,50	Картометрический	1,0	--
12	607522,66	2374370,19	Картометрический	1,0	--
13	607527,48	2374388,57	Картометрический	1,0	--
14	607528,61	2374407,40	Картометрический	1,0	--
15	607524,29	2374432,10	Картометрический	1,0	--
16	607513,61	2374454,92	Картометрический	1,0	--
17	607497,20	2374474,48	Картометрический	1,0	--
18	607476,10	2374489,55	Картометрический	1,0	--
19	607451,58	2374499,21	Картометрический	1,0	--
20	607425,17	2374502,87	Картометрический	1,0	--
21	607398,50	2374500,30	Картометрический	1,0	--
22	607373,19	2374491,67	Картометрический	1,0	--
23	607350,82	2374477,49	Картометрический	1,0	--
24	607332,77	2374458,64	Картометрический	1,0	--
25	607320,13	2374436,29	Картометрический	1,0	--
26	607314,70	2374418,06	Картометрический	1,0	--
1	607313,20	2374392,97	Картометрический	1,0	--
3. Сведения о характерных точках части (частей) границы объекта					
1	2	3	4	5	6
--	--	--	--	--	--

Сведения о местоположении измененных (уточненных) границ объекта

1. Система координат _____							
2. Сведения о характерных точках границ объекта							
Обозначение характерных точек границы	Существующие координаты, м		Измененные (уточненные) координаты, м		Метод определения координат характерной точки	Средняя квадратическая погрешность положения характерной точки (Mt), м	Описание обозначения точки на местности (при наличии)
	X	Y	X	Y			
1	2	3	4	5	6	7	8
--	--	--	--	--	--	--	--
3. Сведения о характерных точках части (частей) границы объекта							
1	2	3	4	5	6	7	8
--	--	--	--	--	--	--	--

План границ объекта



ПРИЛОЖЕНИЕ 3

к приказу Министерства
природных ресурсов и экологи-
и Алтайского края
от 31.07.2025 № 799

Третий пояс зон санитарной охраны подземных источников
питьевого и хозяйственно-бытового водоснабжения
для скважин № Б-103/79 (рабочая), № Б-68/85 (резервная)

Сведения об объекте

№ п/п	Характеристики объекта	Описание характеристик
1	2	3
1	Местоположение объекта	Алтайский край, город Барнаул
2	Площадь объекта \pm величина погрешности определения площади ($P \pm \Delta P$)	1552416 м ² +/- 4361 м ²
3	Иные характеристики объекта	Вид объекта реестра границ: зона с особыми условиями использования территории. Ограничения использования территории в границах третьего пояса зон санитарной охраны источников питьевого и хозяйственно-бытового водоснабжения установлены пунктом 3.2.2 СанПиН 2.1.4.1110-02 «Зоны санитарной охраны источников водоснабжения и водопроводов питьевого назначения», утвержденных постановлением Главного государственного санитарного врача РФ от 14.03.2002 № 10. Владельцы объектов, расположенных в границе третьего пояса зон санитарной охраны, обеспечивают выполнение установленных ограничений в целях исключения отрицательного влияния на качество воды подземных источников водоснабжения.

Сведения о местоположении границ объекта

1. Система координат <u>МСК-22, зона 2</u>					
2. Сведения о характерных точках границ объекта					
Обозначение характерных точек границ	Координаты, м		Метод определения координат характерной точки	Средняя квадратическая погрешность положения характерной точки (Mt), м	Описание обозначения точки на местности (при наличии)
	X	Y			
1	2	3	4	5	6
1	604653,33	2374034,86	Картометрический	1,0	—
2	604659,20	2373993,12	Картометрический	1,0	—
3	604687,41	2373954,85	Картометрический	1,0	—
4	604770,58	2373905,23	Картометрический	1,0	—
5	604900,10	2373866,46	Картометрический	1,0	—
6	605071,44	2373839,86	Картометрический	1,0	—

План границ объекта

