



**МИНИСТЕРСТВО
ПРИРОДНЫХ РЕСУРСОВ И ЭКОЛОГИИ
АЛТАЙСКОГО КРАЯ
(Минприроды Алтайского края)**

П Р И К А З

31 июля 2025г.

№ 800

г. Барнаул

**Об установлении зон санитарной охраны подземных источников
питьевого и хозяйственно-бытового водоснабжения
населения села Гоньба города Барнаула Алтайского края**

В соответствии со статьей 106 Земельного кодекса Российской Федерации, статьей 18 Федерального закона от 30.03.1999 № 52-ФЗ «О санитарно-эпидемиологическом благополучии населения», постановлением Администрации Алтайского края от 31.05.2010 № 233 «О Порядке установления, изменения и прекращения существования зон санитарной охраны источников питьевого и хозяйственно-бытового водоснабжения», санитарно-эпидемиологическим заключением от 29.05.2025 № 22.01.14.000.Т.000811.05.25, выданным Управлением Федеральной службы по надзору в сфере защиты прав потребителей и благополучия человека по Алтайскому краю, заявлением ООО «Барнаульский водоканал» (вх. № 24/ГУ/279 от 24.06.2025), приказываю:

1. Установить зоны санитарной охраны подземных источников питьевого и хозяйственно-бытового водоснабжения населения села Гоньба Алтайского края в соответствии с проектом зон санитарной охраны водозабора подземных вод ООО «Барнаульский водоканал» на участке 6-Ганьбинский для питьевого и хозяйственно-бытового водоснабжения села Гоньба города Барнаула Алтайского края (г. Барнаул, тракт Гоньбинский, земельный участок 3н), разработанным ООО «Алтайпроект» в 2025 году:

первый пояс для скважин № БР-342 (рабочая), № БР-343 (резервная) размером 61х64 метра (от скважины: № БР-342 (рабочая): на северо-запад 31 метр, на северо-восток 21 метр, на юго-восток 30 метров, на юго-запад 43 метра; от скважины № БР-343 (резервная): на северо-запад 33 метра, на северо-восток 32 метра, на юго-восток 29 метров, на юго-запад 32 метра) согласно приложению 1;

второй пояс для скважин № БР-342 (рабочая), № БР-343 (резервная) размером 160х154 метра (вверх по потоку 101 метр, вниз по потоку 59 метров) согласно приложению 2;

третий пояс для скважин № БР-342 (рабочая), № БР-343 (резервная) размером 1919х586 метров (вверх по потоку 1821 метр, вниз по потоку 98 метров) согласно приложению 3.

2. Правообладателем (собственником) подземных источников водоснабжения, обязанным возместить убытки, причиненные в связи с установлением зон санитарной охраны источников питьевого и хозяйственно-бытового водоснабжения, является ООО «Барнаульский водоканал» (ИНН 2221064060, ОГРН 1042201872800).

Требование о возмещении убытков может быть направлено лицами, указанными в пункте 2 статьи 57.1 Земельного кодекса Российской Федерации, правообладателю сооружения, в связи с размещением которого принято решение об установлении зон санитарной охраны подземных источников питьевого и хозяйственно-бытового водоснабжения, в срок не более чем пять лет со дня установления, либо со дня, когда указанные лица узнали или должны были узнать об установлении зон санитарной охраны подземных источников питьевого и хозяйственно-бытового водоснабжения.

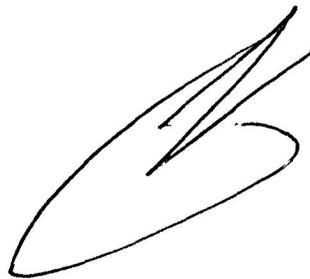
3. Отделу водных ресурсов управления природных ресурсов и нормирования Министерства природных ресурсов и экологии Алтайского края направить:

комплект документов в филиал ППК «Роскадастр» по Алтайскому краю для внесения сведений в Единый государственный реестр недвижимости (далее – «ЕГРН»);

после внесения сведений в ЕГРН, копию настоящего приказа и XML-файлы в администрацию города Барнаула Алтайского края и в федеральный орган государственной власти, уполномоченный на ведение государственного водного реестра.

4. Настоящий приказ подлежит опубликованию на «Официальном интернет-портале правовой информации» (www.pravo.gov.ru).

Заместитель министра,
начальник управления
охотничьего хозяйства



М.В. Катернюк

ПРИЛОЖЕНИЕ 1

к приказу Министерства
природных ресурсов и эко-
логии Алтайского края
от 31.07.2025 № 800

Первый пояс зон санитарной охраны подземных источников
питьевого и хозяйственно-бытового водоснабжения
для скважин № БР-342 (рабочая), № БР-343 (резервная)

Сведения об объекте

№ п/п	Характеристики объекта	Описание характеристик
1	2	3
1	Местоположение объекта	Алтайский край, город Барнаул
2	Площадь объекта ± величина погрешности определения площади ($P \pm \Delta P$)	3815 м ² +/- 216 м ²
3	Иные характеристики объекта	Вид объекта реестра границ: зона с особыми условиями использования территории. Ограничения использования территории в границах первого пояса зон санитарной охраны источников питьевого и хозяйственно-бытового водоснабжения установлены пунктом 3.2.1 СанПиП 2.1.4.1110-02 «Зоны санитарной охраны источников водоснабжения и водопроводов питьевого назначения», утвержденных постановлением Главного государственного санитарного врача РФ от 14.03.2002 № 10. Владелец водозаборных сооружений обеспечивает выполнение установленных ограничений.

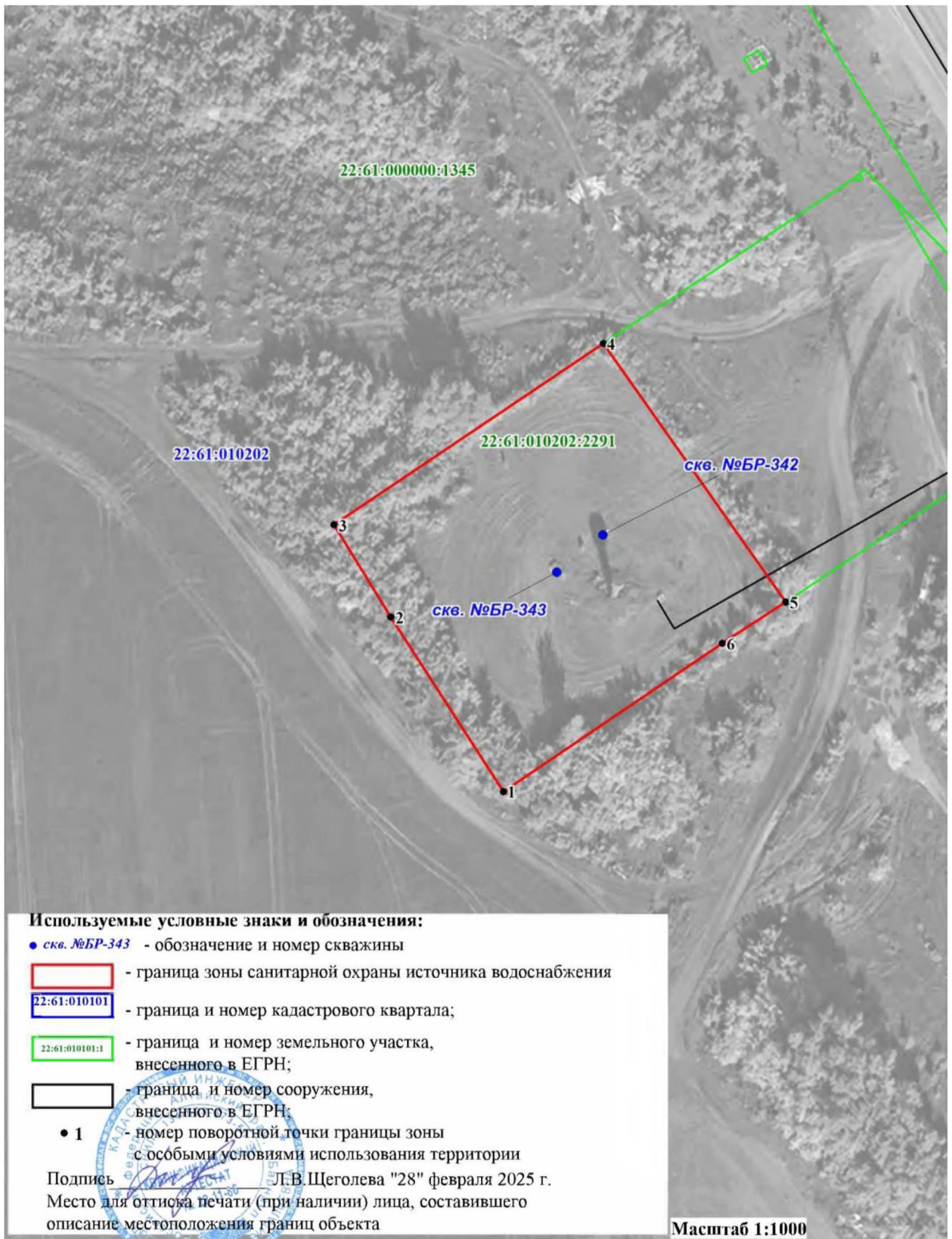
Сведения о местоположении границ объекта

1. Система координат <u>МСК-22, зона 2</u>					
2. Сведения о характерных точках границ объекта					
Обозначение характерных точек границ	Координаты, м		Метод определения координат характерной точки	Средняя квадратическая погрешность положения характерной точки (Mt), м	Описание обозначения точки на местности (при наличии)
	X	Y			
1	2	3	4	5	6
1	608051,56	2373511,27	Картометрический	1,0	—
2	608084,39	2373489,24	Картометрический	1,0	—
3	608101,80	2373478,19	Картометрический	1,0	—
4	608137,09	2373529,00	Картометрический	1,0	—
5	608088,45	2373564,56	Картометрический	1,0	—
6	608080,44	2373552,59	Картометрический	1,0	—
1	608051,56	2373511,27	Картометрический	1,0	—
3. Сведения о характерных точках части (частей) границы объекта					
1	2	3	4	5	6
—	—	—	—	—	—

Сведения о местоположении измененных (уточненных) границ объекта

1. Система координат _____							
2. Сведения о характерных точках границ объекта							
Обозначение характерных точек границы	Существующие координаты, м		Измененные (уточненные) координаты, м		Метод определе- ния координат характер- ной точки	Средняя квадрати- ческая погреш- ность положения характер- ной точки (Mt), м	Описание обозначения точки на местности (при наличии)
	X	Y	X	Y			
1	2	3	4	5	6	7	8
—	—	—	—	—	—	—	—
3. Сведения о характерных точках части (частей) границы объекта							
1	2	3	4	5	6	7	8
—	—	—	—	—	—	—	—

План границ объекта



ПРИЛОЖЕНИЕ 2

к приказу Министерства
природных ресурсов и эко-
логии Алтайского края
от 11.07.2025 № 8000

Второй пояс зон санитарной охраны подземных источников
питьевого и хозяйственно-бытового водоснабжения
для скважин № БР-342 (рабочая), № БР-343 (резервная)

Сведения об объекте

№ п/п	Характеристики объекта	Описание характеристик
1	2	3
1	Местоположение объекта	Алтайский край, город Барнаул
2	Площадь объекта ± величина погрешности определения площади ($P \pm \Delta P$)	19161 м ² +/- 484 м ²
3	Иные характеристики объекта	Вид объекта реестра границ: зона с особыми условиями использования территории. Ограничения использования территории в границах второго пояса зон санитарной охраны источников питьевого и хозяйственно-бытового водоснабжения установлены пунктами 3.2.2, 3.2.3 СанПиН 2.1.4.1110-02 «Зоны санитарной охраны источников водоснабжения и водопроводов питьевого назначения», утвержденных постановлением Главного государственного санитарного врача РФ от 14.03.2002 № 10. Владельцы объектов, расположенных в границе второго пояса зон санитарной охраны, обеспечивают выполнение установленных ограничений в целях исключения отрицательного влияния на качество воды подземных источников водоснабжения.

Сведения о местоположении границ объекта

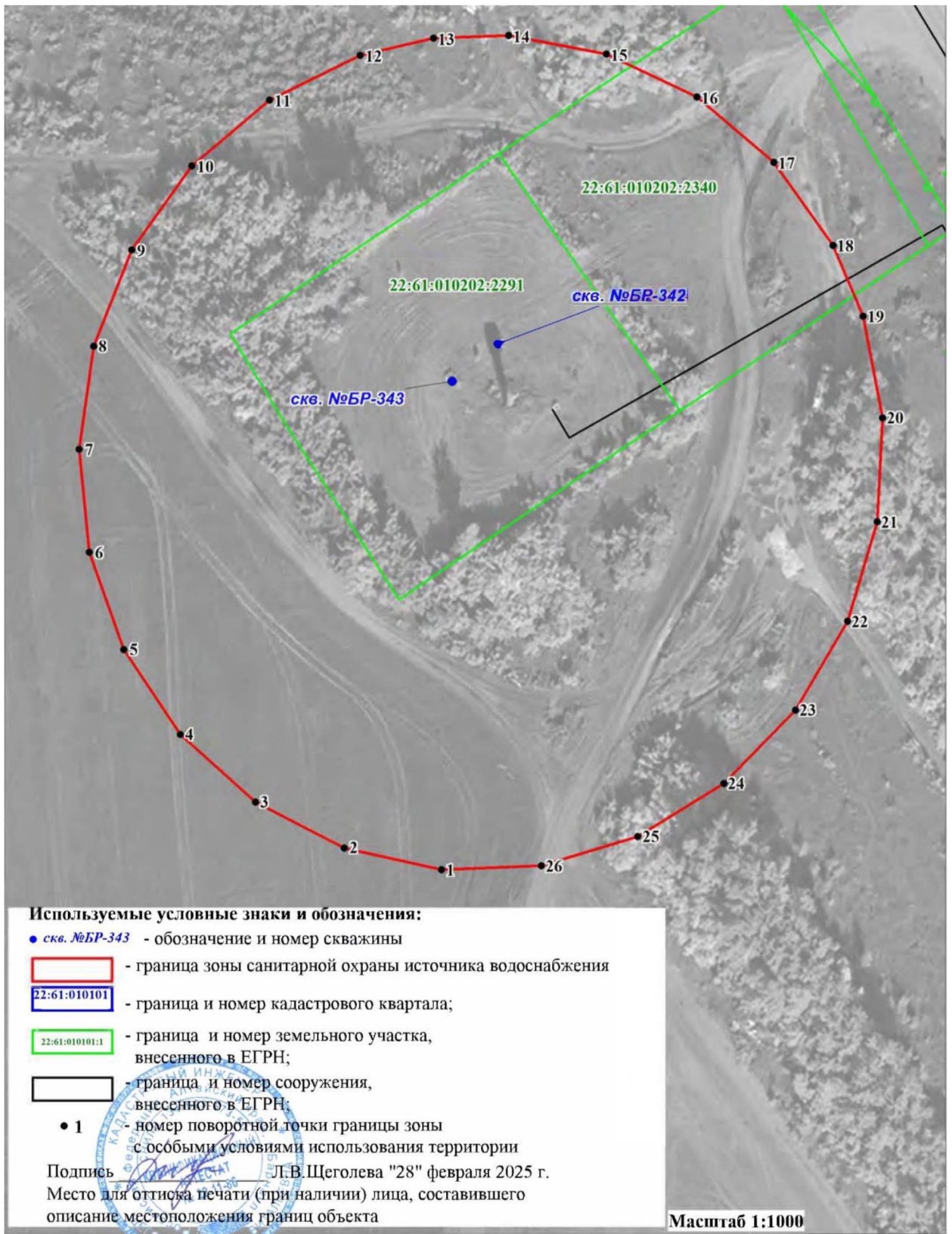
1. Система координат МСК-22, зона 2					
2. Сведения о характерных точках границ объекта					
Обозначение характерных точек границ	Координаты, м		Метод определения координат характерной точки	Средняя квадратическая погрешность положения характерной точки (Mt), м	Описание обозначения точки на местности (при наличии)
	X	Y			
1	2	3	4	5	6
1	608000,09	2373520,22	Картометрический	1,0	--
2	608003,96	2373501,51	Картометрический	1,0	--
3	608012,52	2373484,33	Картометрический	1,0	--
4	608025,22	2373469,77	Картометрический	1,0	--
5	608041,27	2373458,70	Картометрический	1,0	--

6	608059,71	2373451,81	Картометрический	1,0	--
7	608079,38	2373449,54	Картометрический	1,0	--
8	608099,09	2373452,01	Картометрический	1,0	--
9	608117,61	2373459,07	Картометрический	1,0	--
10	608133,79	2373470,29	Картометрический	1,0	--
11	608146,65	2373484,99	Картометрический	1,0	--
12	608155,40	2373502,24	Картометрический	1,0	--
13	608158,92	2373516,23	Картометрический	1,0	--
14	608159,70	2373530,58	Картометрический	1,0	--
15	608156,43	2373549,40	Картометрический	1,0	--
16	608148,44	2373566,83	Картометрический	1,0	--
17	608136,23	2373581,78	Картометрический	1,0	--
18	608120,54	2373593,33	Картометрический	1,0	--
19	608107,06	2373599,32	Картометрический	1,0	--
20	608087,71	2373603,36	Картометрический	1,0	--
21	608067,88	2373602,67	Картометрический	1,0	--
22	608048,78	2373597,29	Картометрический	1,0	--
23	608031,60	2373587,55	Картометрический	1,0	--
24	608017,38	2373574,07	Картометрический	1,0	--
25	608007,01	2373557,66	Картометрический	1,0	--
26	608001,12	2373539,33	Картометрический	1,0	--
1	608000,09	2373520,22	Картометрический	1,0	--
3. Сведения о характерных точках части (частей) границы объекта					
1	2	3	4	5	6
—	—	—	—	—	—

Сведения о местоположении измененных (уточненных) границ объекта

1. Система координат							
2. Сведения о характерных точках границ объекта							
Обозначение характерных точек границы	Существующие координаты, м		Измененные (уточненные) координаты, м		Метод определения координат характерной точки	Средняя квадратическая погрешность положения характерной точки (M _t), м	Описание обозначения точки на местности (при наличии)
	X	Y	X	Y			
1	2	3	4	5	6	7	8
—	—	—	—	—	—	—	—
3. Сведения о характерных точках части (частей) границы объекта							
1	2	3	4	5	6	7	8
—	—	—	—	—	—	—	—

План границ объекта



ПРИЛОЖЕНИЕ 3

к приказу Министерства
природных ресурсов и экологии
Алтайского края

от 11.07.2025 № 800

Третий пояс зон санитарной охраны подземных источников
питьевого и хозяйственно-бытового водоснабжения
для скважин № БР-342 (рабочая), № БР-343 (резервная)

Сведения об объекте

№ п/п	Характеристики объекта	Описание характеристик
1	2	3
1	Местоположение объекта	Алтайский край, город Барнаул
2	Площадь объекта \pm величина погрешности определения площади ($P \pm \Delta P$)	878484 м ² +/- 3280 м ²
3	Иные характеристики объекта	Вид объекта реестра границ: зона с особыми условиями использования территории. Ограничения использования территории в границах третьего пояса зон санитарной охраны источников питьевого и хозяйственно-бытового водоснабжения установлены пунктом 3.2.2 СанПиН 2.1.4.1110-02 «Зоны санитарной охраны источников водоснабжения и водопроводов питьевого назначения», утвержденных постановлением Главного государственного санитарного врача РФ от 14.03.2002 № 10. Владельцы объектов, расположенных в границе третьего пояса зон санитарной охраны, обеспечивают выполнение установленных ограничений в целях исключения отрицательного влияния на качество воды подземных источников водоснабжения.

Сведения о местоположении границ объекта

1. Система координат <u>МСК-22, зона 2</u>					
2. Сведения о характерных точках границ объекта					
Обозначение характерных точек границ	Координаты, м		Метод определения координат характерной точки	Средняя квадратическая погрешность положения характерной точки (Mt), м	Описание обозначения точки на местности (при наличии)
	X	Y			
1	2	3	4	5	6
1	606297,70	2373276,08	Картометрический	1,0	—
2	606310,11	2373241,10	Картометрический	1,0	—
3	606337,01	2373208,74	Картометрический	1,0	—
4	606403,58	2373166,15	Картометрический	1,0	—
5	606499,47	2373132,01	Картометрический	1,0	—
6	606621,36	2373107,53	Картометрический	1,0	—

План границ объекта

