



**МИНИСТЕРСТВО
ПРИРОДНЫХ РЕСУРСОВ И ЭКОЛОГИИ
АЛТАЙСКОГО КРАЯ
(Минприроды Алтайского края)**

П Р И К А З

20 мая 2025г.

№ 531

г. Барнаул

**Об установлении зон санитарной охраны подземных источников
питьевого и хозяйственно-бытового водоснабжения населения
села Дружба Целинного района Алтайского края**

В соответствии со статьей 106 Земельного кодекса Российской Федерации, статьей 18 Федерального закона от 30.03.1999 № 52-ФЗ «О санитарно-эпидемиологическом благополучии населения», постановлением Администрации Алтайского края от 31.05.2010 № 233 «О Порядке установления, изменения и прекращения существования зон санитарной охраны источников питьевого и хозяйственно-бытового водоснабжения», санитарно-эпидемиологическим заключением от 20.02.2025 № 22.56.23.000.Т.000002.02.25, выданным Управлением Федеральной службы по надзору в сфере защиты прав потребителей и благополучия человека по Алтайскому краю, заявлением МУП ЖКХ «Марушка» (вх. № 24/ГУ/129 от 31.03.2025), **п р и к а з ы в а ю :**

1. Установить зоны санитарной охраны подземных источников питьевого и хозяйственно-бытового водоснабжения населения села Дружба Целинного района Алтайского края в соответствии с проектом зон санитарной охраны водозабора подземных вод на участке недр Центральнотружбинский в селе Дружба Целинного района Алтайского края (водозабор МУП ЖКХ «Марушка» в с. Дружба), разработанным ООО «Эталон» в 2024 году:

первый пояс для скважин № 17/84 (рабочая), № 3-02-02 (рабочая) размером 70х70 метров (от скважины № 17/84 (рабочая): на северо-запад 20 метров, на северо-восток 20 метров, на юго-восток 50 метров, на юго-запад 50 метров; от скважины № 3-02-02 (рабочая): на северо-запад 63 метра, на северо-восток 34 метра, на юго-восток 7 метров, на юго-запад 36 метров) согласно приложению 1;

второй пояс для скважин № 17/84 (рабочая), № 3-02-02 (рабочая) размером 124х122 метра (вверх по потоку 70 метров, вниз по потоку 54 метра) согласно приложению 2;

третий пояс для скважин № 17/84 (рабочая), № 3-02-02 (рабочая) размером 985х708 метров (вверх по потоку 822 метра, вниз по потоку 163 метра) согласно приложению 3.

2. Правообладателем (собственником) подземных источников водоснабжения, обязанным возместить убытки, причиненные в связи с установлением зон санитарной охраны источников питьевого и хозяйственно-бытового водоснабжения, является МУП ЖКХ «Марушка» (ИНН 2287005636, ОГРН 1052200634078).

Требование о возмещении убытков может быть направлено лицами, указанными в пункте 2 статьи 57.1 Земельного кодекса Российской Федерации, правообладателю сооружения, в связи с размещением которого принято решение об установлении зон санитарной охраны подземных источников питьевого и хозяйственно-бытового водоснабжения, в срок не более чем пять лет со дня установления, либо со дня, когда указанные лица узнали или должны были узнать об установлении зон санитарной охраны подземных источников питьевого и хозяйственно-бытового водоснабжения.

3. Отделу водных ресурсов управления природных ресурсов и нормирования Министерства природных ресурсов и экологии Алтайского края направить:

комплект документов в филиал ППК «Роскадастр» по Алтайскому краю для внесения сведений в Единый государственный реестр недвижимости (далее – «ЕГРН»);

после внесения сведений в ЕГРН, копию настоящего приказа и XML-файлы в администрацию Целинного района Алтайского края и в федеральный орган государственной власти, уполномоченный на ведение государственного водного реестра.

4. Настоящий приказ подлежит опубликованию на «Официальном интернет-портале правовой информации» (www.pravo.gov.ru).

Министр



А.Н. Стрелковский

ПРИЛОЖЕНИЕ 1

к приказу Министерства
природных ресурсов и эко-
логии Алтайского края
от 20.05.2015 № 531

Первый пояс зон санитарной охраны подземных источников
питьевого и хозяйственно-бытового водоснабжения
для скважин № 17/84 (рабочая), № 3-02-02 (рабочая)

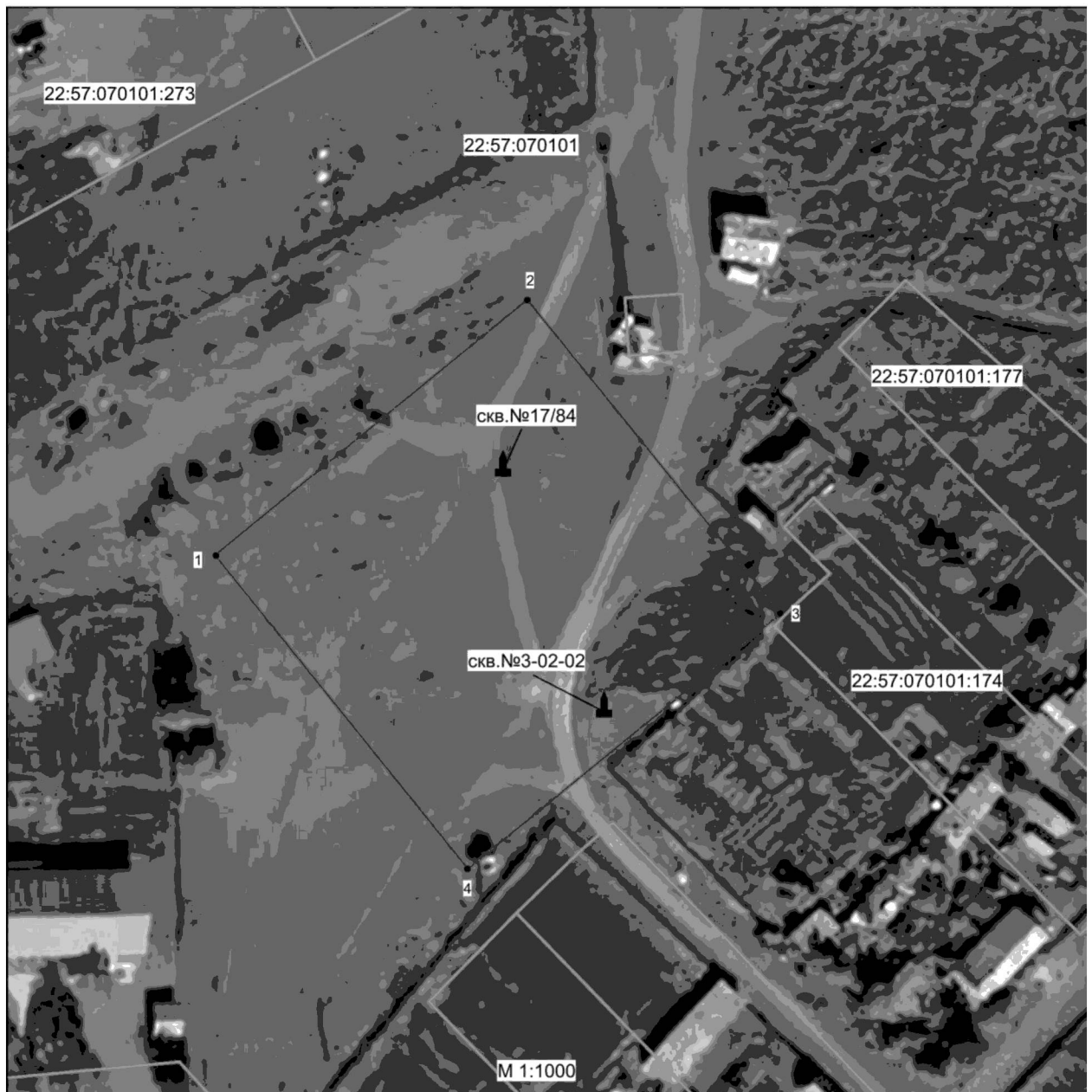
Сведения об объекте

№ п/п	Характеристики объекта	Описание характеристик
1	2	3
1	Местоположение объекта	Алтайский край, Целинный район
2	Площадь объекта \pm величина погрешности определения площади ($P \pm \Delta P$)	4900 м ² +/- 245 м ²
3	Иные характеристики объекта	Вид объекта реестра границ: зона с особыми условиями использования территории. Ограничения использования территории в границах первого пояса зон санитарной охраны источников питьевого и хозяйственно-бытового водоснабжения установлены пунктом 3.2.1 СанПиН 2.1.4.1110-02 «Зоны санитарной охраны источников водоснабжения и водопроводов питьевого назначения», утвержденных постановлением Главного государственного санитарного врача РФ от 14.03.2002 № 10. Владелец водозаборного сооружения обеспечивает выполнение установленных ограничений.

Сведения о местоположении границ объекта

1. Система координат <u>МСК-22, зона 3</u>					
2. Сведения о характерных точках границ объекта					
Обозначение характерных точек границ	Координаты, м		Метод определения координат характерной точки	Средняя квадратическая погрешность положения характерной точки (Mt), м	Описание обозначения точки на местности (при наличии)
	X	Y			
1	2	3	4	5	6
1	550685,21	3303568,3	Картометрический	1,0	—
2	550729,36	3303622,61	Картометрический	1,0	—
3	550675,04	3303666,77	Картометрический	1,0	—
4	550630,89	3303612,45	Картометрический	1,0	—
1	550685,21	3303568,3	Картометрический	1,0	—
3. Сведения о характерных точках части (частей) границы объекта					
1	2	3	4	5	6
—	—	—	—	—	—

План границ объекта



Условные обозначения:

— обозначение границы первого пояса зоны санитарной охраны действующего водозабора, границы зоны с особыми условиями использования территории

□ обозначение границы земельного участка, сведения о котором внесены в ЕГРН

22:57:070101:177 - кадастровый номер земельного участка

22:57:070101 - обозначение кадастрового квартала

• 1 - наименование поворотной точки зоны с особыми условиями использования территории

— - обозначение границы кадастрового квартала

Кадастровый инженер Орлова Ю.А. 11.12.2024г.



ПРИЛОЖЕНИЕ 2

к приказу Министерства
природных ресурсов и эко-
логии Алтайского края
от 20.05.2025 № 531

Второй пояс зон санитарной охраны подземных источников
питьевого и хозяйственно-бытового водоснабжения
для скважин № 17/84 (рабочая), № 3-02-02 (рабочая)

Сведения об объекте

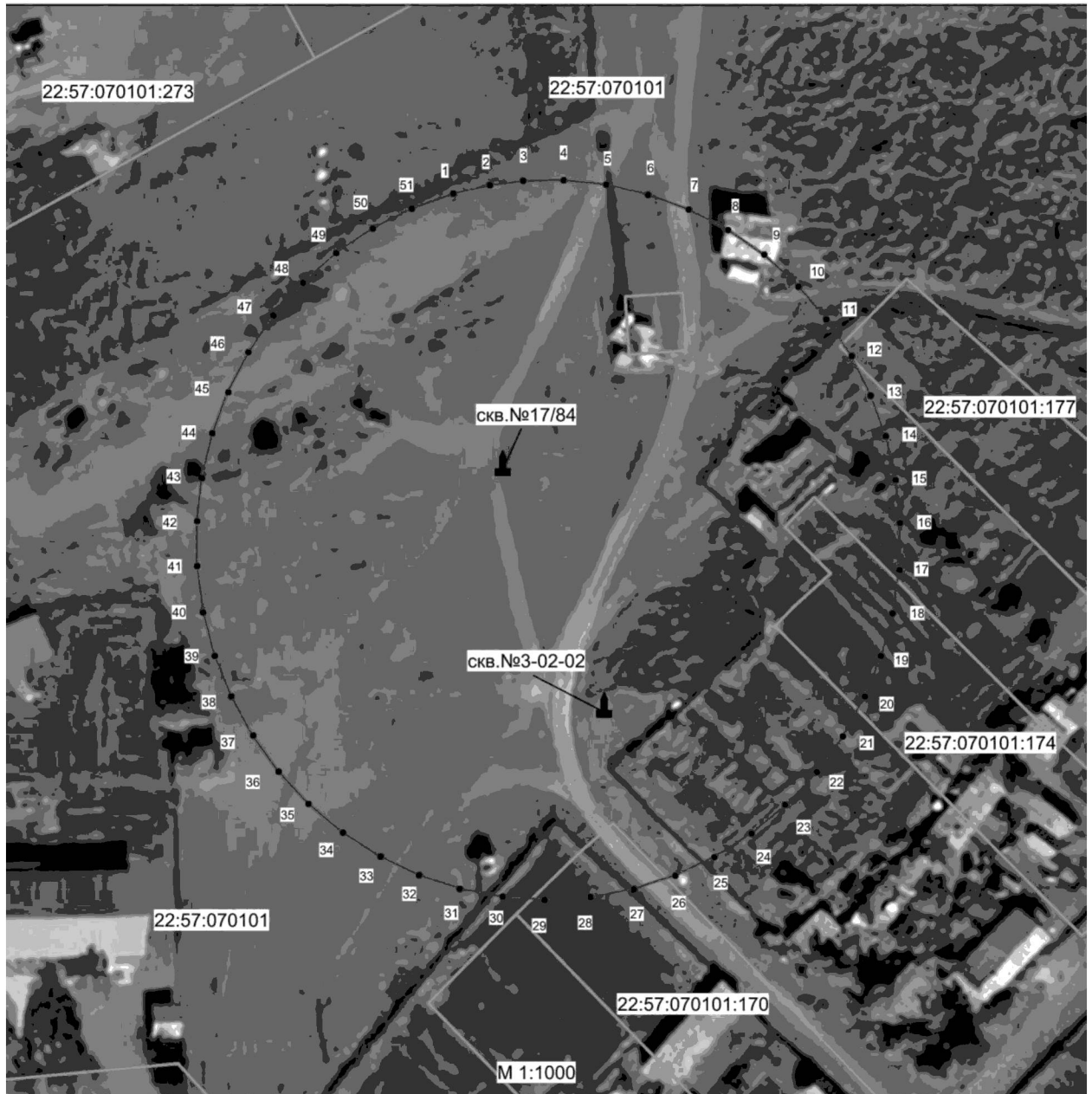
№ п/п	Характеристики объекта	Описание характеристик
1	2	3
1	Местоположение объекта	Алтайский край, Целинный район
2	Площадь объекта ± величина погрешности определения площади ($P \pm \Delta P$)	11877 м ² +/- 381 м ²
3	Иные характеристики объекта	Вид объекта реестра границ: зона с особыми условиями использования территории. Ограничения использования территории в границах второго пояса зон санитарной охраны источников питьевого и хозяйственно-бытового водоснабжения установлены пунктами 3.2.2, 3.2.3 СанПиН 2.1.4.1110-02 «Зоны санитарной охраны источников водоснабжения и водопроводов питьевого назначения», утвержденных постановлением Главного государственного санитарного врача РФ от 14.03.2002 № 10. Владельцы объектов, расположенных в границе второго пояса зон санитарной охраны, обеспечивают выполнение установленных ограничений в целях исключения отрицательного влияния на качество воды подземных источников водоснабжения.

Сведения о местоположении границ объекта

1. Система координат <u>МСК-22, зона 3</u>					
2. Сведения о характерных точках границ объекта					
Обозначение характерных точек границ	Координаты, м		Метод определения координат характерной точки	Средняя квадратическая погрешность положения характерной точки (Mt), м	Описание обозначения точки на местности (при наличии)
	X	Y			
1	2	3	4	5	6
1	550732,14	3303583,64	Картометрический	1,0	—
2	550737,19	3303589,38	Картометрический	1,0	—
3	550741,49	3303595,71	Картометрический	1,0	—
4	550744,91	3303602,5	Картометрический	1,0	—
5	550747,49	3303609,64	Картометрический	1,0	—

6	550748,87	3303615,67	Картометрический	1,0	—
7	550749,61	3303621,29	Картометрический	1,0	—
8	550749,82	3303628,43	Картометрический	1,0	—
9	550749,08	3303635,98	Картометрический	1,0	—
10	550747,39	3303643,39	Картометрический	1,0	—
11	550744,77	3303650,53	Картометрический	1,0	—
12	550741,3	3303657,31	Картометрический	1,0	—
13	550736,94	3303663,61	Картометрический	1,0	—
14	550731,86	3303669,3	Картометрический	1,0	—
15	550726,1	3303674,37	Картометрический	1,0	—
16	550719,78	3303678,66	Картометрический	1,0	—
17	550712,91	3303682,16	Картометрический	1,0	—
18	550705,67	3303684,82	Картометрический	1,0	—
19	550698,17	3303686,54	Картометрический	1,0	—
20	550690,47	3303687,33	Картометрический	1,0	—
21	550682,76	3303687,19	Картометрический	1,0	—
22	550675,13	3303686,10	Картометрический	1,0	—
23	550667,69	3303684,10	Картометрический	1,0	—
24	550660,54	3303681,19	Картометрический	1,0	—
25	550653,84	3303677,47	Картометрический	1,0	—
26	550647,65	3303672,93	Картометрический	1,0	—
27	550642,07	3303667,66	Картометрический	1,0	—
28	550637,21	3303661,76	Картометрический	1,0	—
29	550633,14	3303655,31	Картометрический	1,0	—
30	550629,91	3303648,42	Картометрический	1,0	—
31	550627,60	3303641,18	Картометрический	1,0	—
32	550626,16	3303633,72	Картометрический	1,0	—
33	550625,70	3303626,14	Картометрический	1,0	—
34	550626,21	3303618,56	Картометрический	1,0	—
35	550627,68	3303611,12	Картометрический	1,0	—
36	550630,04	3303603,90	Картометрический	1,0	—
37	550633,33	3303597,00	Картометрический	1,0	—
38	550637,44	3303590,60	Картометрический	1,0	—
39	550642,35	3303584,72	Картометрический	1,0	—
40	550647,94	3303579,50	Картометрический	1,0	—
41	550654,18	3303575,00	Картометрический	1,0	—
42	550660,89	3303571,30	Картометрический	1,0	—
43	550668,04	3303568,44	Картометрический	1,0	—
44	550675,52	3303566,48	Картометрический	1,0	—
45	550683,15	3303565,45	Картометрический	1,0	—
46	550690,87	3303565,36	Картометрический	1,0	—
47	550698,55	3303566,19	Картометрический	1,0	—
48	550706,04	3303567,98	Картометрический	1,0	—
49	550713,25	3303570,65	Картометрический	1,0	—
50	550720,12	3303574,21	Картометрический	1,0	—
51	550726,4	3303578,54	Картометрический	1,0	—
1	550732,14	3303583,64	Картометрический	1,0	—
3. Сведения о характерных точках части (частей) границы объекта					
1	2	3	4	5	6
—	—	—	—	—	—

План границ объекта



Условные обозначения:

— обозначение границы второго пояса зоны санитарной охраны действующего водозабора, границы зоны с особыми условиями использования территории

□ обозначение границы земельного участка, сведения о котором внесены в ЕГРН

22:57:070101:177 - кадастровый номер земельного участка

22:57:070101 - обозначение кадастрового квартала

• 1 - наименование поворотной точки зоны с особыми условиями использования территории

— - обозначение границы кадастрового квартала

Кадастровый инженер Орлова Ю.А. 11.12.2024г.



ПРИЛОЖЕНИЕ 3

к приказу Министерства
природных ресурсов и экологии
Алтайского края

от 20.05.2025 № 531

Третий пояс зон санитарной охраны подземных источников
питьевого и хозяйственно-бытового водоснабжения
для скважин № 17/84 (рабочая), № 3-02-02 (рабочая)

Сведения об объекте

№ п/п	Характеристики объекта	Описание характеристик
1	2	3
1	Местоположение объекта	Алтайский край, Целинный район
2	Площадь объекта ± величина погрешности определения площади ($P \pm \Delta P$)	546892 м ² +/- 2588 м ²
3	Иные характеристики объекта	Вид объекта реестра границ: зона с особыми условиями использования территории. Ограничения использования территории в границах третьего пояса зон санитарной охраны источников питьевого и хозяйственно-бытового водоснабжения установлены пунктом 3.2.2 СанПиН 2.1.4.1110-02 «Зоны санитарной охраны источников водоснабжения и водопроводов питьевого назначения», утвержденных постановлением Главного государственного санитарного врача РФ от 14.03.2002 № 10. Владельцы объектов, расположенных в границе третьего пояса зон санитарной охраны, обеспечивают выполнение установленных ограничений в целях исключения отрицательного влияния на качество воды подземных источников водоснабжения.

Сведения о местоположении границ объекта

1. Система координат <u>МСК-22, зона 3</u>					
2. Сведения о характерных точках границ объекта					
Обозначение характерных точек границ	Координаты, м		Метод определения координат характерной точки	Средняя квадратическая погрешность положения характерной точки (Mt), м	Описание обозначения точки на местности (при наличии)
	X	Y			
1	2	3	4	5	6
1	551408,60	3303377,79	Картометрический	1,0	—
2	551440,61	3303414,01	Картометрический	1,0	—
3	551465,91	3303453,11	Картометрический	1,0	—
4	551484,13	3303494,50	Картометрический	1,0	—
5	551492,53	3303526,05	Картометрический	1,0	—

6	551497,96	3303563,26	Картометрический	1,0	—
7	551497,11	3303603,67	Картометрический	1,0	—
8	551489,05	3303647,85	Картометрический	1,0	—
9	551473,56	3303691,30	Картометрический	1,0	—
10	551450,85	3303733,37	Картометрический	1,0	—
11	551421,30	3303773,37	Картометрический	1,0	—
12	551385,35	3303810,72	Картометрический	1,0	—
13	551343,56	3303844,80	Картометрический	1,0	—
14	551296,56	3303875,13	Картометрический	1,0	—
15	551245,10	3303901,21	Картометрический	1,0	—
16	551189,97	3303922,63	Картометрический	1,0	—
17	551132,01	3303939,09	Картометрический	1,0	—
18	551072,15	3303950,30	Картометрический	1,0	—
19	551011,25	3303956,12	Картометрический	1,0	—
20	550950,32	3303956,43	Картометрический	1,0	—
21	550890,27	3303951,27	Картометрический	1,0	—
22	550832,02	3303940,67	Картометрический	1,0	—
23	550776,49	3303924,82	Картометрический	1,0	—
24	550724,53	3303903,95	Картометрический	1,0	—
25	550676,95	3303878,40	Картометрический	1,0	—
26	550634,48	3303848,56	Картометрический	1,0	—
27	550597,78	3303814,88	Картометрический	1,0	—
28	550567,41	3303777,89	Картометрический	1,0	—
29	550543,84	3303738,16	Картометрический	1,0	—
30	550527,43	3303696,31	Картометрический	1,0	—
31	550518,45	3303652,98	Картометрический	1,0	—
32	550517,05	3303608,85	Картометрический	1,0	—
33	550523,22	3303564,59	Картометрический	1,0	—
34	550536,86	3303520,88	Картометрический	1,0	—
35	550557,78	3303478,40	Картометрический	1,0	—
36	550585,67	3303437,84	Картометрический	1,0	—
37	550620,07	3303399,77	Картометрический	1,0	—
38	550660,47	3303364,81	Картометрический	1,0	—
39	550706,21	3303333,51	Картометрический	1,0	—
40	550756,64	3303306,33	Картометрический	1,0	—
41	550810,94	3303283,71	Картометрический	1,0	—
42	550868,26	3303265,98	Картометрический	1,0	—
43	550927,74	3303253,43	Картометрический	1,0	—
44	550988,46	3303246,26	Картометрический	1,0	—
45	551049,48	3303244,56	Картометрический	1,0	—
46	551109,84	3303248,37	Картометрический	1,0	—
47	551168,61	3303257,62	Картометрический	1,0	—
48	551224,89	3303272,19	Картометрический	1,0	—
49	551277,83	3303291,81	Картометрический	1,0	—
50	551326,58	3303316,23	Картометрический	1,0	—
51	551370,40	3303345,05	Картометрический	1,0	—
1	551408,60	3303377,79	Картометрический	1,0	—
3. Сведения о характерных точках части (частей) границы объекта					
1	2	3	4	5	6
—	—	—	—	—	—

План границ объекта



Условные обозначения:

— обозначение границы третьего пояса зоны санитарной охраны действующего водозабора, границы зоны с особыми условиями использования территории

□ обозначение границы земельного участка, сведения о котором внесены в ЕГРН

22:57:070301:372 - кадастровый номер земельного участка

22:57:070101 - обозначение кадастрового квартала

• 1 - наименование поворотной точки зоны с особыми условиями использования территории

— - обозначение границы кадастрового квартала

Кадастровый инженер Орлова Ю.А. 11.12.2024г.

