



**МИНИСТЕРСТВО  
ПРИРОДНЫХ РЕСУРСОВ И ЭКОЛОГИИ  
АЛТАЙСКОГО КРАЯ  
(Минприроды Алтайского края)**

**П Р И К А З**

*25 декабря 2023 г.*

№ 1634

г. Барнаул

**Об установлении зон санитарной охраны подземного источника питьевого и хозяйственно-бытового водоснабжения детского оздоровительного лагеря «Восток» МБУДО «Центр творчества и отдыха» (Целинный район, Алтайский край)**

В соответствии со статьей 106 Земельного кодекса Российской Федерации, статьей 18 Федерального закона от 30.03.1999 № 52-ФЗ «О санитарно-эпидемиологическом благополучии населения», постановлением Администрации Алтайского края от 31.05.2010 № 233 «О Порядке установления, изменения и прекращения существования зон санитарной охраны источников питьевого и хозяйственно-бытового водоснабжения», санитарно-эпидемиологическим заключением от 08.07.2019 № 22.56.23.000.Т.000010.07.19, выданным Управлением Федеральной службы по надзору в сфере защиты прав потребителей и благополучия человека по Алтайскому краю, **п р и к а з ы в а ю :**

1. Установить зоны санитарной охраны подземного источника питьевого и хозяйственно-бытового водоснабжения детского оздоровительного лагеря «Восток» МБУДО «Центр творчества и отдыха» (Целинный район, Алтайский край) в соответствии с проектом зон санитарной охраны действующего водозабора подземных вод детского оздоровительного лагеря «Восток» (Алтайский край, Целинный район, 3 км на север от села Целинное), разработанным ИП Журутин С.А. в 2019 году:

первый пояс для скважины № Би-108 размером 20х20 метров (от скважины: на север 11 метров, на северо-восток 5 метров, на восток 11 метров, на юго-восток 10 метров, на юг 18 метров, на юго-запад 15 метров, на запад 18 метров, на северо-запад 10 метров) согласно приложению 1;

второй пояс для скважины № Би-108 радиусом 30 метров согласно приложению 2;

третий пояс для скважины № Би-108 радиусом 30 метров согласно приложению 3.

2. Правообладателем (собственником) подземного источника водо-

снабжения, обязанным возместить убытки, причиненные в связи с установлением зон санитарной охраны источника питьевого и хозяйственно-бытового водоснабжения, является МБУДО «Центр творчества и отдыха» (ИНН 2287004008, ОГРН 1022202916020).

Требование о возмещении убытков может быть направлено лицами, указанными в пункте 2 статьи 57.1 Земельного кодекса Российской Федерации, правообладателю сооружения, в связи с размещением которого принято решение об установлении зон санитарной охраны подземного источника питьевого и хозяйственно-бытового водоснабжения, в срок не более чем пять лет со дня установления, либо со дня, когда указанные лица узнали или должны были узнать об установлении зон санитарной охраны подземного источника питьевого и хозяйственно-бытового водоснабжения.

3. Отделу водных ресурсов управления природных ресурсов и нормирования Министерства природных ресурсов и экологии Алтайского края направить:

комплект документов в филиал ППК «Роскадастр» по Алтайскому краю для внесения сведений в Единый государственный реестр недвижимости (далее – «ЕГРН»);

после внесения сведений в ЕГРН, копию настоящего приказа и XML-файлы в администрацию Целинного района Алтайского края и в федеральный орган государственной власти, уполномоченный на ведение государственного водного реестра.

4. Настоящий приказ подлежит опубликованию на «Официальном интернет-портале правовой информации» ([www.pravo.gov.ru](http://www.pravo.gov.ru)).

Временно исполняющий обязанности  
министра природных ресурсов и экологии  
Алтайского края



А.Н. Стрелковский

## ПРИЛОЖЕНИЕ 1

к приказу Министерства  
природных ресурсов и  
экологии Алтайского края  
от 25.12.2023 № 1634

Первый пояс зон санитарной охраны подземного источника  
питьевого и хозяйственно-бытового водоснабжения  
для скважины № Би-108

## Сведения об объекте

№ п/п	Характеристики объекта	Описание характеристик
1	2	3
1	Местоположение объекта	Алтайский край, Целинный район
2	Площадь объекта ± величина погрешности определения площади ( $P \pm \Delta P$ )	400 м <sup>2</sup> +/- 70 м <sup>2</sup>
3	Иные характеристики объекта	Ограничения использования территории в границах первого пояса зон санитарной охраны источника питьевого и хозяйственно-бытового водоснабжения установлены пунктом 3.2.1 СанПиН 2.1.4.1110-02 «Зоны санитарной охраны источников водоснабжения и водопроводов питьевого назначения», утвержденных постановлением Главного государственного санитарного врача РФ от 14.03.2002 № 10. Владелец водозаборного сооружения обеспечивает выполнение установленных ограничений.

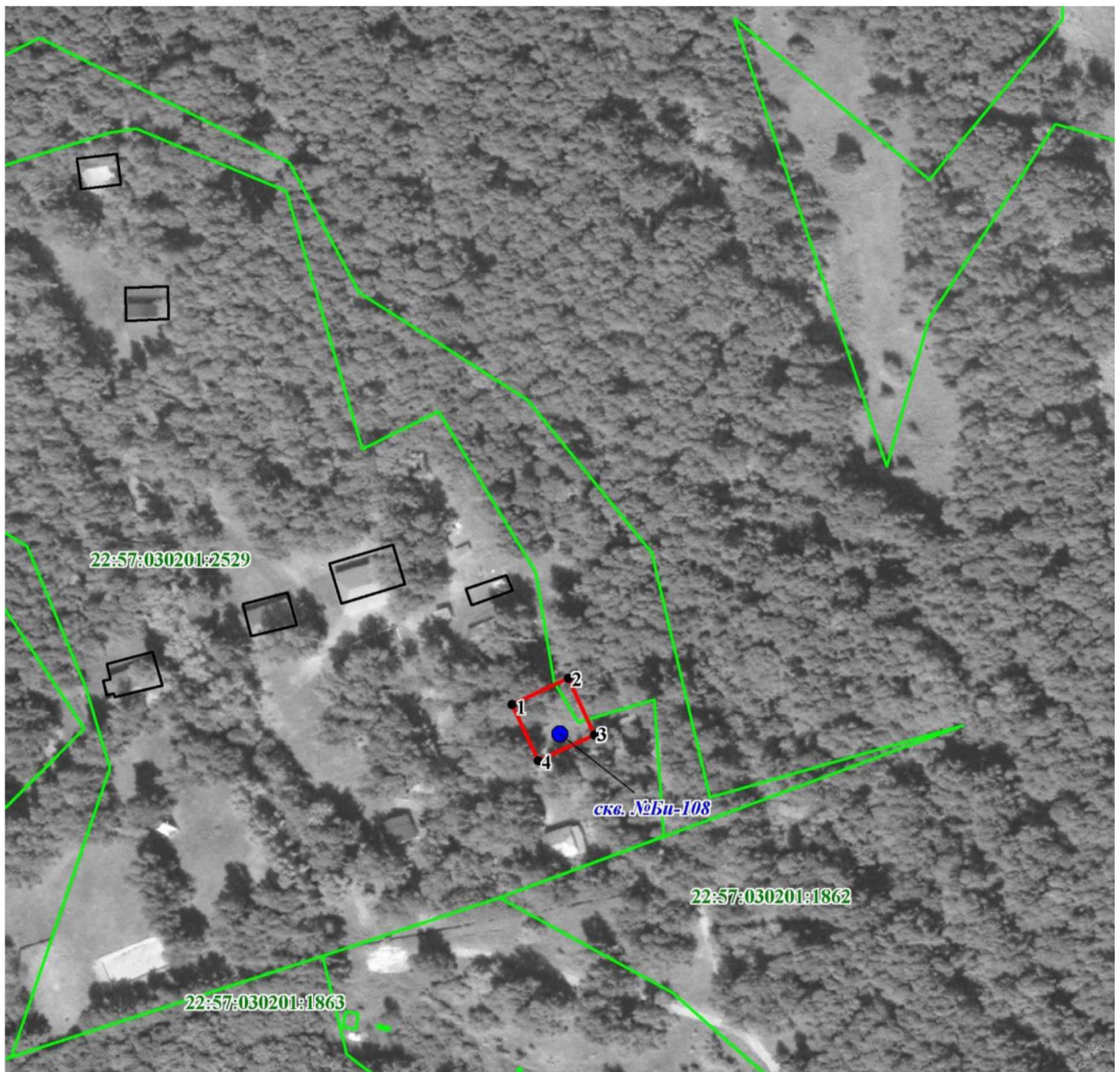
## Сведения о местоположении границ объекта

1. Система координат <u>МСК-22, зона 3</u>					
2. Сведения о характерных точках границ объекта					
Обозначение характерных точек границ	Координаты, м		Метод определения координат характерной точки	Средняя квадратическая погрешность положения характерной точки (Mt), м	Описание обозначения точки на местности (при наличии)
	X	Y			
1	2	3	4	5	6
1	575057,19	3314070,68	Картометрический	1,0	—
2	575065,65	3314088,79	Картометрический	1,0	—
3	575047,53	3314097,25	Картометрический	1,0	—
4	575039,08	3314079,14	Картометрический	1,0	—
1	575057,19	3314070,68	Картометрический	1,0	—
3. Сведения о характерных точках части (частей) границы объекта					
1	2	3	4	5	6
—	—	—	—	—	—

Сведения о местоположении измененных (уточненных) границ объекта

1. Система координат _____							
2. Сведения о характерных точках границ объекта							
Обозначение характерных точек границы	Существующие координаты, м		Измененные (уточненные) координаты, м		Метод определе- ния координат характер- ной точки	Средняя квадрати- ческая погреш- ность положения характер- ной точки (Mt), м	Описание обозначе- ния точки на местности (при наличии)
	X	Y	X	Y			
1	2	3	4	5	6	7	8
—	—	—	—	—	—	—	—
3. Сведения о характерных точках части (частей) границы объекта							
1	2	3	4	5	6	7	8
—	—	—	—	—	—	—	—

## План границ объекта



## Используемые условные знаки и обозначения:

- сква. №Бн-108 - обозначение и номер скважины
- граница зоны санитарной охраны источника водоснабжения
- 22:57:010101 - граница и номер кадастрового квартала;
- 22:57:010101:1 - граница и номер земельного участка внесенного в ЕГРН;
- граница сооружения внесенного в ЕГРН;
- 1 - номер поворотной точки границы зоны с особыми условиями использования территории

Подпись  Л.В.Щеголева "16" ноября 2023 г.  
Место для оттиска печати (при наличии) лица,  
составившего описание местоположения границ объекта

Масштаб 1:2000

## ПРИЛОЖЕНИЕ 2

к приказу Министерства  
природных ресурсов и  
экологии Алтайского края  
от 25.12.2023 № 1634

Второй пояс зон санитарной охраны подземного источника  
питьевого и хозяйственно-бытового водоснабжения  
для скважины № Би-108

## Сведения об объекте

№ п/п	Характеристики объекта	Описание характеристик
1	2	3
1	Местоположение объекта	Алтайский край, Целинный район
ск	Площадь объекта ± величина погрешности определения площади ( $P \pm \Delta P$ )	2784 м <sup>2</sup> +/- 185 м <sup>2</sup>
3	Иные характеристики объекта	Ограничения использования территории в границах второго пояса зон санитарной охраны источника питьевого и хозяйственно-бытового водоснабжения установлены пунктами 3.2.2, 3.2.3 СанПиН 2.1.4.1110-02 «Зоны санитарной охраны источников водоснабжения и водопроводов питьевого назначения», утвержденных постановлением Главного государственного санитарного врача РФ от 14.03.2002 № 10. Владельцы объектов, расположенных в границе второго пояса зон санитарной охраны, обеспечивают выполнение установленных ограничений в целях исключения отрицательного влияния на качество воды подземного источника водоснабжения.

## Сведения о местоположении границ объекта

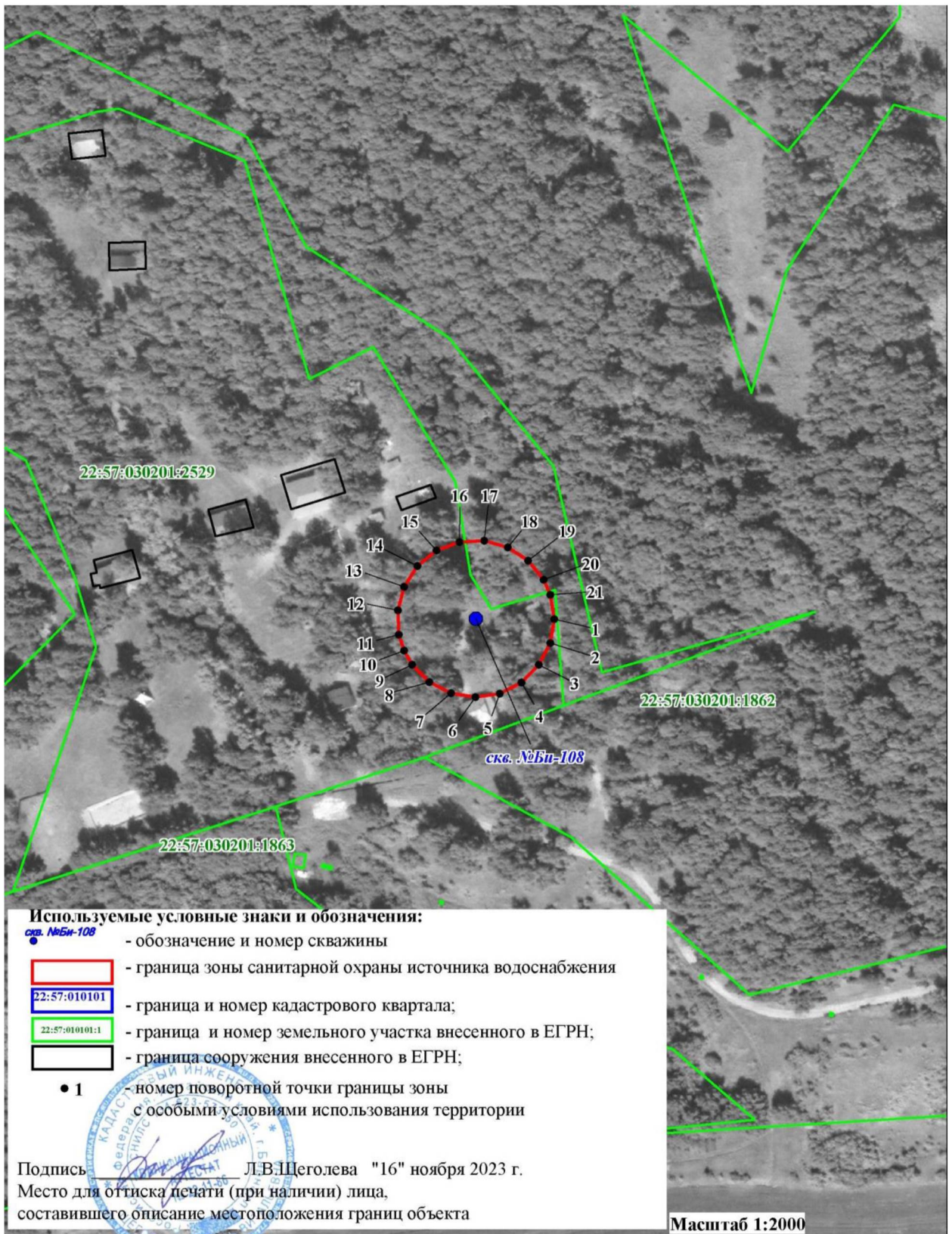
1. Система координат МСК-22, зона 3					
2. Сведения о характерных точках границ объекта					
Обозначение характерных точек границ	Координаты, м		Метод определения координат характерной точки	Средняя квадратическая погрешность положения характерной точки (Mt), м	Описание обозначения точки на местности (при наличии)
	X	Y			
1	2	3	4	5	6
1	575047,84	3314116,07	Картометрический	1,0	—
2	575038,57	3314114,60	Картометрический	1,0	—
3	575030,21	3314110,34	Картометрический	1,0	—
4	575023,57	3314103,70	Картометрический	1,0	—
5	575019,31	3314095,34	Картометрический	1,0	—
6	575017,84	3314086,07	Картометрический	1,0	—
7	575019,31	3314076,80	Картометрический	1,0	—

8	575023,57	3314068,44	Картометрический	1,0	—
9	575030,21	3314061,80	Картометрический	1,0	—
10	575035,64	3314058,66	Картометрический	1,0	—
11	575041,60	3314056,73	Картометрический	1,0	—
12	575050,98	3314056,23	Картометрический	1,0	—
13	575060,04	3314058,66	Картометрический	1,0	—
14	575067,91	3314063,78	Картометрический	1,0	—
15	575073,82	3314071,07	Картометрический	1,0	—
16	575077,18	3314079,83	Картометрический	1,0	—
17	575077,68	3314089,21	Картометрический	1,0	—
18	575075,25	3314098,27	Картометрический	1,0	—
19	575070,13	3314106,14	Картометрический	1,0	—
20	575062,84	3314112,05	Картометрический	1,0	—
21	575057,11	3314114,60	Картометрический	1,0	—
1	575047,84	3314116,07	Картометрический	1,0	—
3. Сведения о характерных точках части (частей) границы объекта					
1	2	3	4	5	6
—	—	—	—	—	—

### Сведения о местоположении измененных (уточненных) границ объекта

1. Система координат _____							
2. Сведения о характерных точках границ объекта							
Обозначение характерных точек границы	Существующие координаты, м		Измененные (уточненные) координаты, м		Метод определения координат характерной точки	Средняя квадратическая погрешность положения характерной точки (Mt), м	Описание обозначения точки на местности (при наличии)
	X	Y	X	Y			
1	2	3	4	5	6	7	8
—	—	—	—	—	—	—	—
3. Сведения о характерных точках части (частей) границы объекта							
1	2	3	4	5	6	7	8
—	—	—	—	—	—	—	—

## План границ объекта



## ПРИЛОЖЕНИЕ 3

к приказу Министерства  
природных ресурсов и  
экологии Алтайского края  
от 25.12.2003 № 1634

Третий пояс зон санитарной охраны подземного источника  
питьевого и хозяйственно-бытового водоснабжения  
для скважины № Би-108

## Сведения об объекте

№ п/п	Характеристики объекта	Описание характеристик
1	2	3
1	Местоположение объекта	Алтайский край, Целинный район
2	Площадь объекта $\pm$ величина погрешности определения площади ( $P \pm \Delta P$ )	2784 м <sup>2</sup> +/- 185 м <sup>2</sup>
3	Иные характеристики объекта	Ограничения использования территории в границах третьего пояса ЗСО источника питьевого и хозяйственно-бытового водоснабжения установлены пунктом 3.2.2 СанПиН 2.1.4.1110-02 «Зоны санитарной охраны источников водоснабжения и водопроводов питьевого назначения», утвержденных постановлением Главного государственного санитарного врача РФ от 14.03.2002 № 10. Владельцы объектов, расположенных в границе третьего пояса зон санитарной охраны, обеспечивают выполнение установленных ограничений в целях исключения отрицательного влияния на качество воды подземного источника водоснабжения.

## Сведения о местоположении границ объекта

1. Система координат <u>МСК-22, зона 3</u>					
2. Сведения о характерных точках границ объекта					
Обозначение характерных точек границ	Координаты, м		Метод определения координат характерной точки	Средняя квадратическая погрешность положения характерной точки (Mt), м	Описание обозначения точки на местности (при наличии)
	X	Y			
1	2	3	4	5	6
1	575047,84	3314116,07	Картометрический	1,0	—
2	575038,57	3314114,60	Картометрический	1,0	—
3	575030,21	3314110,34	Картометрический	1,0	—
4	575023,57	3314103,70	Картометрический	1,0	—
5	575019,31	3314095,34	Картометрический	1,0	—
6	575017,84	3314086,07	Картометрический	1,0	—
7	575019,31	3314076,80	Картометрический	1,0	—
8	575023,57	3314068,44	Картометрический	1,0	—

9	575030,21	3314061,80	Картометрический	1,0	—
10	575035,64	3314058,66	Картометрический	1,0	—
11	575041,60	3314056,73	Картометрический	1,0	—
12	575050,98	3314056,23	Картометрический	1,0	—
13	575060,04	3314058,66	Картометрический	1,0	—
14	575067,91	3314063,78	Картометрический	1,0	—
15	575073,82	3314071,07	Картометрический	1,0	—
16	575077,18	3314079,83	Картометрический	1,0	—
17	575077,68	3314089,21	Картометрический	1,0	—
18	575075,25	3314098,27	Картометрический	1,0	—
19	575070,13	3314106,14	Картометрический	1,0	—
20	575062,84	3314112,05	Картометрический	1,0	—
21	575057,11	3314114,60	Картометрический	1,0	—
1	575047,84	3314116,07	Картометрический	1,0	—
3. Сведения о характерных точках части (частей) границы объекта					
1	2	3	4	5	6
—	—	—	—	—	—

### Сведения о местоположении измененных (уточненных) границ объекта

1. Система координат _____							
2. Сведения о характерных точках границ объекта							
Обозначение характерных точек границы	Существующие координаты, м		Измененные (уточненные) координаты, м		Метод определения координат характерной точки	Средняя квадратическая погрешность положения характерной точки (Mt), м	Описание обозначения точки на местности (при наличии)
	X	Y	X	Y			
1	2	3	4	5	6	7	8
—	—	—	—	—	—	—	—
3. Сведения о характерных точках части (частей) границы объекта							
1	2	3	4	5	6	7	8
—	—	—	—	—	—	—	—

## План границ объекта



## Используемые условные знаки и обозначения:

- сква. №Бн-108 - обозначение и номер скважины
- граница зоны санитарной охраны источника водоснабжения
- 22:57:010101 - граница и номер кадастрового квартала;
- 22:57:010101:1 - граница и номер земельного участка внесенного в ЕГРН;
- граница сооружения внесенного в ЕГРН;
- 1 - номер поворотной точки границы зоны с особыми условиями использования территории

Подпись  Л.В.Щеголева "16" ноября 2023 г.

Место для оттиска печати (при наличии) лица, составившего описание местоположения границ объекта

Масштаб 1:2000