



**МИНИСТЕРСТВО  
ПРИРОДНЫХ РЕСУРСОВ И ЭКОЛОГИИ  
АЛТАЙСКОГО КРАЯ  
(Минприроды Алтайского края)**

**П Р И К А З**

*Об утверждении ММЗ*

№ 961

г. Барнаул

**Об установлении зон санитарной охраны подземного источника  
питьевого и хозяйственно-бытового водоснабжения  
ООО «Алтайский мясокомбинат»  
(село Косиха, Косихинский район, Алтайский край)**

В соответствии со статьей 106 Земельного кодекса Российской Федерации, статьей 18 Федерального закона от 30.03.1999 № 52-ФЗ «О санитарно-эпидемиологическом благополучии населения», постановлением Администрации Алтайского края от 31.05.2010 № 233 «О Порядке установления, изменения и прекращения существования зон санитарной охраны источников питьевого и хозяйственно-бытового водоснабжения», санитарно-эпидемиологическим заключением от 03.04.2023 № 22.01.14.000.Т.000314.04.23, выданным Управлением Федеральной службы по надзору в сфере защиты прав потребителей и благополучия человека по Алтайскому краю, **п р и к а з ы в а ю :**

1. Установить зоны санитарной охраны подземного источника питьевого и хозяйственно-бытового водоснабжения ООО «Алтайский мясокомбинат» (село Косиха, Косихинский район, Алтайский край) в соответствии с проектом зон санитарной охраны действующего водозабора ООО «Алтайский мясокомбинат» в с. Косиха Косихинского района Алтайского края, разработанным ООО «СИБЦЭА» в 2023 году:

первый пояс для скважины № Б 3/18 размером 36,9x18x24,3x21,9x46 метров (от скважины: на север 18 метров, на восток 21 метр, на юг 12 метров, на запад 15 метров) согласно приложению 1;

второй пояс для скважины № Б 3/18 размером 84x87 метров (вверх по потоку 54 метра, вниз по потоку 33 метра) согласно приложению 2;

третий пояс для скважины № Б 3/18 размером 344x943 метра (вверх по потоку 887 метров, вниз по потоку 56 метров) согласно приложению 3.

2. Правообладателем (собственником) подземного источника водоснабжения, обязанным возместить убытки, причиненные в связи с установлением зон санитарной охраны источника питьевого и хозяйственно-

бытового водоснабжения, является ООО «Алтайский мясокомбинат» (ИНН 2221172548, ОГРН 1092221004061).

Требование о возмещении убытков может быть направлено лицами, указанными в пункте 2 статьи 57.1 Земельного кодекса Российской Федерации, правообладателю сооружения, в связи с размещением которого принято решение об установлении зон санитарной охраны подземного источника питьевого и хозяйственно-бытового водоснабжения, в срок не более чем пять лет со дня установления, либо со дня, когда указанные лица узнали или должны были узнать об установлении зон санитарной охраны подземного источника питьевого и хозяйственно-бытового водоснабжения.

3. Отделу водных ресурсов управления природных ресурсов и нормирования Министерства природных ресурсов и экологии Алтайского края направить:

комплект документов в филиал ППК «Роскадастр» по Алтайскому краю для внесения сведений в Единый государственный реестр недвижимости (далее – «ЕГРН»);

после внесения сведений в ЕГРН, копию настоящего приказа и XML-файлы в администрацию Косихинского района Алтайского края и в федеральный орган государственной власти, уполномоченный на ведение государственного водного реестра.

4. Настоящий приказ подлежит опубликованию на «Официальном интернет-портале правовой информации» ([www.pravo.gov.ru](http://www.pravo.gov.ru)).

Министр



А.Н. Стрелковский

## ПРИЛОЖЕНИЕ 1

к приказу Министерства  
природных ресурсов и  
экологии Алтайского края  
от 23.08.2023 № 461

Первый пояс зон санитарной охраны подземного источника  
питьевого и хозяйственно-бытового водоснабжения  
для скважины № Б 3/18

## Сведения об объекте

№ п/п	Характеристики объекта	Описание характеристик
1	2	3
1	Местоположение объекта	Алтайский край, Косихинский район, село Косиха
2	Площадь объекта $\pm$ величина погрешности определения площади ( $P \pm \Delta P$ )	1089 м <sup>2</sup> +/- 116 м <sup>2</sup>
3	Иные характеристики объекта	Ограничения использования территории в границах первого пояса зон санитарной охраны источника питьевого и хозяйственно-бытового водоснабжения установлены пунктом 3.2.1 СанПиН 2.1.4.1110-02 «Зоны санитарной охраны источников водоснабжения и водопроводов питьевого назначения», утвержденных постановлением Главного государственного санитарного врача РФ от 14.03.2002 № 10. Владелец водозаборного сооружения обеспечивает выполнение установленных ограничений.

## Сведения о местоположении границ объекта

1. Система координат <u>МСК-22, зона 3</u>					
2. Сведения о характерных точках границ объекта					
Обозначение характерных точек границ	Координаты, м		Метод определения координат характерной точки	Средняя квадратическая погрешность положения характерной точки (Mt), м	Описание обозначения точки на местности (при наличии)
	X	Y			
1	2	3	4	5	6
1	602632,96	3243284,42	Картометрический	1,0	—
2	602632,47	3243320,79	Картометрический	1,0	—
3	602614,48	3243320,53	Картометрический	1,0	—
4	602602,72	3243299,35	Картометрический	1,0	—
5	602586,93	3243283,75	Картометрический	1,0	—
1	602632,96	3243284,42	Картометрический	1,0	—
3. Сведения о характерных точках части (частей) границы объекта					
1	2	3	4	5	6
—	—	—	—	—	—



## План границ объекта



Условные обозначения:

— обозначение границы первого пояса зоны санитарной охраны действующего водозабора, границы зоны с особыми условиями использования территории

□ обозначение границы земельного участка, сведения о котором внесены в ЕГРН

22:19:030011:391 - кадастровый номер земельного участка

22:19:030011 - обозначение кадастрового квартала

1 - наименование поворотной точки зоны с особыми условиями использования территории

▲ - обозначение водозаборной скважины

Кадастровый инженер Орлова Ю.А. 27.02.2023г.



## ПРИЛОЖЕНИЕ 2

к приказу Министерства  
природных ресурсов и  
экологии Алтайского края  
от 02.08.2015 № 961

Второй пояс зон санитарной охраны подземного источника  
питьевого и хозяйственно-бытового водоснабжения  
для скважины № Б 3/18

## Сведения об объекте

№ п/п	Характеристики объекта	Описание характеристик
1	2	3
1	Местоположение объекта	Алтайский край, Косихинский район, село Косиха
2	Площадь объекта $\pm$ величина погрешности определения площади ( $P \pm \Delta P$ )	5736 м <sup>2</sup> +/- 265 м <sup>2</sup>
3	Иные характеристики объекта	Ограничения использования территории в границах второго пояса зон санитарной охраны источника питьевого и хозяйственно-бытового водоснабжения установлены пунктами 3.2.2, 3.2.3 СанПиН 2.1.4.1110-02 «Зоны санитарной охраны источников водоснабжения и водопроводов питьевого назначения», утвержденных постановлением Главного государственного санитарного врача РФ от 14.03.2002 № 10. Владельцы объектов, расположенных в границе второго пояса зон санитарной охраны, обеспечивают выполнение установленных ограничений в целях исключения отрицательного влияния на качество воды подземного источника водоснабжения.

## Сведения о местоположении границ объекта

1. Система координат МСК-22, зона 3					
2. Сведения о характерных точках границ объекта					
Обозначение характерных точек границ	Координаты, м		Метод определения координат характерной точки	Средняя квадратическая погрешность положения характерной точки (Mt), м	Описание обозначения точки на местности (при наличии)
	X	Y			
1	2	3	4	5	6
1	602647,18	3243275,56	Картометрический	1,0	—
2	602650,13	3243278,66	Картометрический	1,0	—
3	602652,54	3243282,07	Картометрический	1,0	—
4	602654,36	3243285,76	Картометрический	1,0	—
5	602655,58	3243289,81	Картометрический	1,0	—
6	602656,48	3243294,51	Картометрический	1,0	—
7	602657,25	3243301,16	Картометрический	1,0	—
8	602657,36	3243307,77	Картометрический	1,0	—

9	602656,83	3243314,27	Картометрический	1,0	—
10	602655,62	3243320,55	Картометрический	1,0	—
11	602653,82	3243326,48	Картометрический	1,0	—
12	602651,39	3243332,01	Картометрический	1,0	—
13	602648,37	3243337,05	Картометрический	1,0	—
14	602644,87	3243341,50	Картометрический	1,0	—
15	602640,88	3243345,29	Картометрический	1,0	—
16	602636,49	3243348,40	Картометрический	1,0	—
17	602631,77	3243350,73	Картометрический	1,0	—
18	602629,30	3243351,62	Картометрический	1,0	—
19	602627,25	3243352,05	Картометрический	1,0	—
20	602624,22	3243352,76	Картометрический	1,0	—
21	602621,61	3243353,03	Картометрический	1,0	—
22	602616,34	3243352,94	Картометрический	1,0	—
23	602611,05	3243352,04	Картометрический	1,0	—
24	602605,80	3243350,29	Картометрический	1,0	—
25	602600,69	3243347,81	Картометрический	1,0	—
26	602595,82	3243344,56	Картометрический	1,0	—
27	602591,21	3243340,60	Картометрический	1,0	—
28	602586,98	3243336,03	Картометрический	1,0	—
29	602583,18	3243330,89	Картометрический	1,0	—
30	602579,86	3243325,27	Картометрический	1,0	—
31	602577,08	3243319,25	Картометрический	1,0	—
32	602574,90	3243312,92	Картометрический	1,0	—
33	602573,56	3243307,98	Картометрический	1,0	—
34	602573,14	3243303,91	Картометрический	1,0	—
35	602573,37	3243299,77	Картометрический	1,0	—
36	602574,22	3243295,62	Картометрический	1,0	—
37	602575,72	3243291,53	Картометрический	1,0	—
38	602577,81	3243287,56	Картометрический	1,0	—
39	602580,47	3243283,76	Картометрический	1,0	—
40	602583,65	3243280,22	Картометрический	1,0	—
41	602587,33	3243276,96	Картометрический	1,0	—
42	602591,42	3243274,05	Картометрический	1,0	—
43	602595,87	3243271,54	Картометрический	1,0	—
44	602600,61	3243269,44	Картометрический	1,0	—
45	602605,57	3243267,82	Картометрический	1,0	—
46	602610,67	3243266,68	Картометрический	1,0	—
47	602615,83	3243266,05	Картометрический	1,0	—
48	602620,98	3243265,92	Картометрический	1,0	—
49	602626,03	3243266,32	Картометрический	1,0	—
50	602630,89	3243267,22	Картометрический	1,0	—
51	602635,51	3243268,62	Картометрический	1,0	—
52	602639,81	3243270,51	Картометрический	1,0	—
53	602643,72	3243272,83	Картометрический	1,0	—
1	602647,18	3243275,56	Картометрический	1,0	—
3. Сведения о характерных точках части (частей) границы объекта					
1	2	3	4	5	6
—	—	—	—	—	—



## План границ объекта



Условные обозначения:

— обозначение границы второго пояса зоны санитарной охраны действующего водозабора, границы зоны с особыми условиями использования территории

□ обозначение границы земельного участка, сведения о котором внесены в ЕГРН

22:19:030011:391 - кадастровый номер земельного участка

22:19:030011 - обозначение кадастрового квартала

1 - наименование поворотной точки зоны с особыми условиями использования территории

♣ - обозначение водозаборной скважины

Кадастровый инженер Орлова Ю.А. 27.02.2023г.



## ПРИЛОЖЕНИЕ 3

к приказу Министерства  
природных ресурсов и  
экологии Алтайского края  
от 03.08.2023 № 96/

Третий пояс зон санитарной охраны подземного источника  
питьевого и хозяйственно-бытового водоснабжения  
для скважины № Б 3/18

## Сведения об объекте

№ п/п	Характеристики объекта	Описание характеристик
1	2	3
1	Местоположение объекта	Алтайский край, Косихинский район, село Косиха
2	Площадь объекта ± величина погрешности определения площади ( $P \pm \Delta P$ )	304175 м <sup>2</sup> +/- 1930 м <sup>2</sup>
3	Иные характеристики объекта	Ограничения использования территории в границах третьего пояса ЗСО источника питьевого и хозяйственно-бытового водоснабжения установлены пунктом 3.2.2 СанПиН 2.1.4.1110-02 «Зоны санитарной охраны источников водоснабжения и водопроводов питьевого назначения», утвержденных постановлением Главного государственного санитарного врача РФ от 14.03.2002 № 10. Владельцы объектов, расположенных в границе третьего пояса зон санитарной охраны, обеспечивают выполнение установленных ограничений в целях исключения отрицательного влияния на качество воды подземного источника водоснабжения.

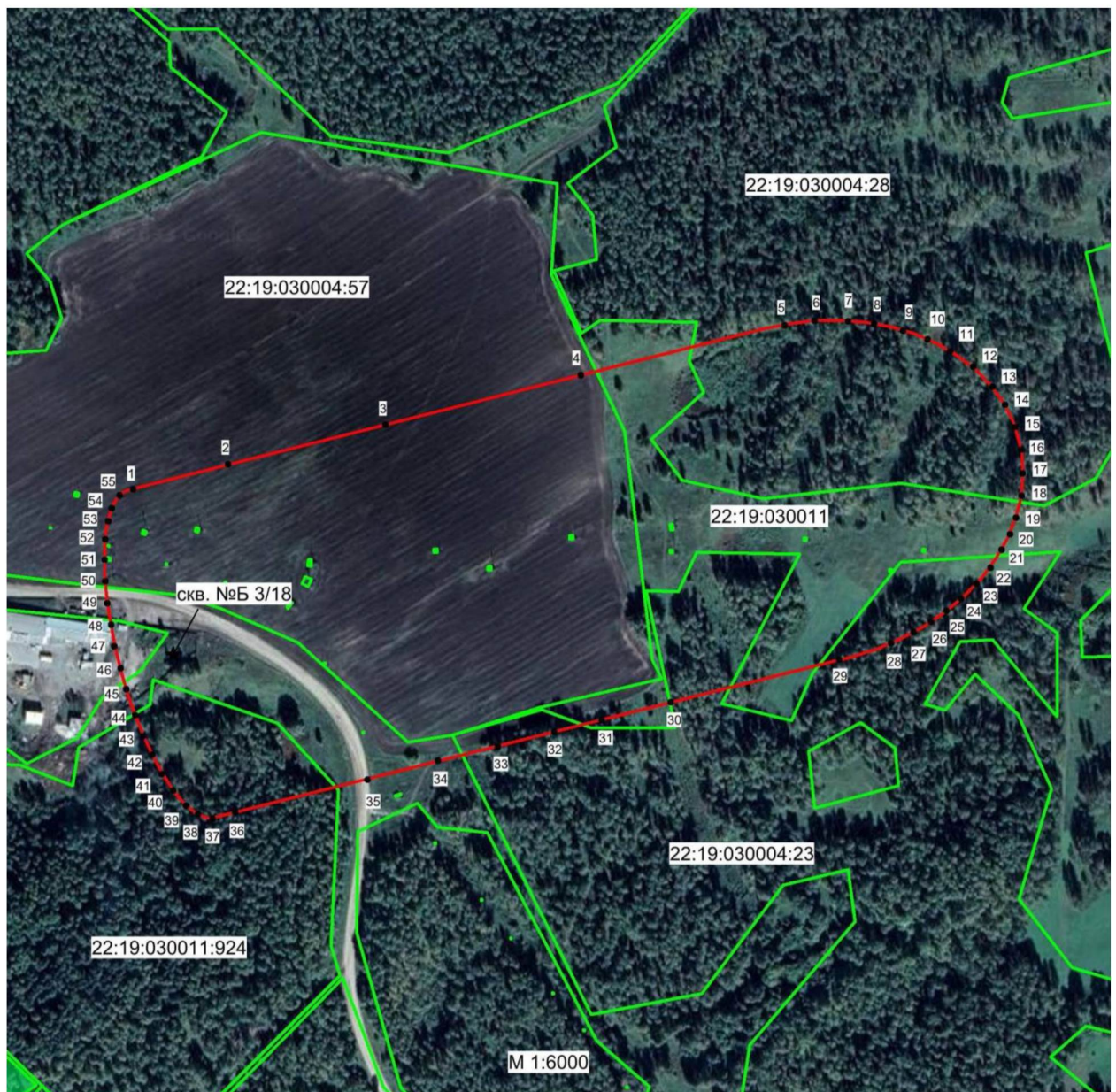
## Сведения о местоположении границ объекта

1. Система координат МСК-22, зона 3					
2. Сведения о характерных точках границ объекта					
Обозначение характерных точек границ	Координаты, м		Метод определения координат характерной точки	Средняя квадратическая погрешность положения характерной точки (Mt), м	Описание обозначения точки на местности (при наличии)
	X	Y			
1	2	3	4	5	6
1	602781,83	3243257,79	Картометрический	1,0	—
2	602936,18	3243904,89	Картометрический	1,0	—
3	602940,56	3243927,43	Картометрический	1,0	—
4	602943,60	3243954,72	Картометрический	1,0	—
5	602943,92	3243981,88	Картометрический	1,0	—
6	602941,55	3244008,50	Картометрический	1,0	—
7	602936,51	3244034,18	Картометрический	1,0	—
8	602928,86	3244058,50	Картометрический	1,0	—
9	602918,75	3244081,10	Картометрический	1,0	—

10	602906,33	3244101,64	Картометрический	1,0	—
11	602891,77	3244119,77	Картометрический	1,0	—
12	602875,32	3244135,25	Картометрический	1,0	—
13	602857,24	3244147,78	Картометрический	1,0	—
14	602837,78	3244157,24	Картометрический	1,0	—
15	602820,51	3244162,35	Картометрический	1,0	—
16	602806,68	3244165,27	Картометрический	1,0	—
17	602785,15	3244166,43	Картометрический	1,0	—
18	602763,38	3244164,20	Картометрический	1,0	—
19	602741,69	3244158,60	Картометрический	1,0	—
20	602720,43	3244149,75	Картометрический	1,0	—
21	602699,90	3244137,74	Картометрический	1,0	—
22	602680,45	3244122,79	Картометрический	1,0	—
23	602662,36	3244105,12	Картометрический	1,0	—
24	602645,94	3244085,01	Картометрический	1,0	—
25	602631,39	3244062,77	Картометрический	1,0	—
26	602618,97	3244038,71	Картометрический	1,0	—
27	602608,88	3244013,26	Картометрический	1,0	—
28	602601,26	3243986,77	Картометрический	1,0	—
29	602598,41	3243973,28	Картометрический	1,0	—
30	602447,43	3243338,81	Картометрический	1,0	—
31	602447,17	3243333,54	Картометрический	1,0	—
32	602449,13	3243326,21	Картометрический	1,0	—
33	602453,65	3243318,41	Картометрический	1,0	—
34	602460,66	3243310,30	Картометрический	1,0	—
35	602470,03	3243302,00	Картометрический	1,0	—
36	602481,66	3243293,65	Картометрический	1,0	—
37	602495,36	3243285,36	Картометрический	1,0	—
38	602510,87	3243277,27	Картометрический	1,0	—
39	602528,00	3243269,48	Картометрический	1,0	—
40	602546,46	3243262,15	Картометрический	1,0	—
41	602565,96	3243255,38	Картометрический	1,0	—
42	602586,24	3243249,26	Картометрический	1,0	—
43	602601,74	3243245,12	Картометрический	1,0	—
44	602617,36	3243241,52	Картометрический	1,0	—
45	602638,11	3243237,44	Картометрический	1,0	—
46	602658,51	3243234,31	Картометрический	1,0	—
47	602678,24	3243232,14	Картометрический	1,0	—
48	602696,97	3243231,02	Картометрический	1,0	—
49	602714,43	3243230,92	Картометрический	1,0	—
50	602730,35	3243231,85	Картометрический	1,0	—
51	602744,49	3243233,81	Картометрический	1,0	—
52	602756,59	3243236,75	Картометрический	1,0	—
53	602766,52	3243240,65	Картометрический	1,0	—
54	602774,10	3243245,45	Картометрический	1,0	—
55	602779,20	3243251,06	Картометрический	1,0	—
1	602781,83	3243257,79	Картометрический	1,0	—
3. Сведения о характерных точках части (частей) границы объекта					
1	2	3	4	5	6

—	—	—	—	—	—	—	—
<b>Сведения о местоположении измененных (уточненных) границ объекта</b>							
<b>1. Система координат</b> _____							
<b>2. Сведения о характерных точках границ объекта</b>							
Обозначение характерных точек границы	Существующие координаты, м		Измененные (уточненные) координаты, м		Метод определения координат характерной точки	Средняя квадратическая погрешность положения характерной точки (Mt), м	Описание обозначения точки на местности (при наличии)
	X	Y	X	Y			
1	2	3	4	5	6	7	8
—	—	—	—	—	—	—	—
<b>3. Сведения о характерных точках части (частей) границы объекта</b>							
1	2	3	4	5	6	7	8
—	—	—	—	—	—	—	—

## План границ объекта



Условные обозначения:

— обозначение границы третьего пояса зоны санитарной охраны действующего водозабора, границы зоны с особыми условиями использования территории

□ обозначение границы земельного участка, сведения о котором внесены в ЕГРН

22:19:030011:391 - кадастровый номер земельного участка

22:19:030011 - обозначение кадастрового квартала

1 - наименование поворотной точки зоны с особыми условиями использования территории

♣ - обозначение водозаборной скважины

Кадастровый инженер Орлова Ю.А. 27.02.2023г.

