



**МИНИСТЕРСТВО
ПРИРОДНЫХ РЕСУРСОВ И ЭКОЛОГИИ
АЛТАЙСКОГО КРАЯ
(Минприроды Алтайского края)**

П Р И К А З

03 июля 2023 г.

№ 844

г. Барнаул

Об установлении зон санитарной охраны подземных источников питьевого и хозяйственно-бытового водоснабжения ООО «Чарышское» (село Чарышское, Усть-Калманский район, Алтайский край)

В соответствии со статьей 106 Земельного кодекса Российской Федерации, статьей 18 Федерального закона от 30.03.1999 № 52-ФЗ «О санитарно-эпидемиологическом благополучии населения», постановлением Администрации Алтайского края от 31.05.2010 № 233 «О Порядке установления, изменения и прекращения существования зон санитарной охраны источников питьевого и хозяйственно-бытового водоснабжения», санитарно-эпидемиологическим заключением от 10.01.2023 № 22.01.14.000.Т.000005.01.23, выданным Управлением Федеральной службы по надзору в сфере защиты прав потребителей и благополучия человека по Алтайскому краю, **п р и к а з ы в а ю :**

1. Установить зоны санитарной охраны подземных источников питьевого и хозяйственно-бытового водоснабжения ООО «Чарышское» (село Чарышское, Усть-Калманский район, Алтайский край) в соответствии с проектом зон санитарной охраны действующего водозабора питьевых подземных вод ООО «Чарышское» в селе Чарышское Усть-Калманского района Алтайского края, разработанным ООО «СИБЦЭА» в 2022 году:

первый пояс для скважины № 598 (рабочая) радиусом 30 метров согласно приложению 1;

первый пояс для скважины № 599 (рабочая) радиусом 30 метров согласно приложению 2;

второй пояс для скважины № 598 (рабочая) размером 100x61 метр (вверх по потоку 92 метра, вниз по потоку 8 метров) согласно приложению 3;

второй пояс для скважины № 599 (рабочая) размером 118x88 метров (вверх по потоку 105 метров, вниз по потоку 13 метров) согласно приложению 4;

третий пояс для скважины № 598 (рабочая) размером 2795x146 метров (вверх по потоку 2784 метра, вниз по потоку 11 метров) согласно приложению 5;

третий пояс для скважины № 599 (рабочая) размером 2870x123 метра (вверх по потоку 2857 метров, вниз по потоку 13 метров) согласно приложению 6.

2. Правообладателем (собственником) подземных источников водоснабжения, обязанным возместить убытки, причиненные в связи с установлением зон санитарной охраны источников питьевого и хозяйственно-бытового водоснабжения, является ООО «Чарышское» (ИНН 2225166961, ОГРН 1162225050877).

Требование о возмещении убытков может быть направлено лицами, указанными в пункте 2 статьи 57.1 Земельного кодекса Российской Федерации, правообладателю сооружения, в связи с размещением которого принято решение об установлении зон санитарной охраны подземных источников питьевого и хозяйственно-бытового водоснабжения, в срок не более чем пять лет со дня установления, либо со дня, когда указанные лица узнали или должны были узнать об установлении зон санитарной охраны подземных источников питьевого и хозяйственно-бытового водоснабжения.

3. Отделу водных ресурсов управления природных ресурсов и нормирования Министерства природных ресурсов и экологии Алтайского края направить:

комплект документов в филиал ППК «Роскадастр» по Алтайскому краю для внесения сведений в Единый государственный реестр недвижимости (далее – «ЕГРН»);

после внесения сведений в ЕГРН, копию настоящего приказа и XML-файлы в администрацию Усть-Калманского района Алтайского края и в федеральный орган государственной власти, уполномоченный на ведение государственного водного реестра.

4. Настоящий приказ подлежит опубликованию на «Официальном интернет-портале правовой информации» (www.pravo.gov.ru).

Министр



А.Н. Стрелковский

ПРИЛОЖЕНИЕ 1

к приказу Министерства
природных ресурсов и эко-
логии Алтайского края
от 03.07.2015 № 844

Первый пояс зон санитарной охраны подземного источника
питьевого и хозяйственно-бытового водоснабжения
для скважины № 598 (рабочая)

Сведения об объекте

№ п/п	Характеристики объекта	Описание характеристик
1	2	3
1	Местоположение объекта	Алтайский край, село Чарышское, Усть-Калманский район
2	Площадь объекта \pm величина погрешности определения площади ($P \pm \Delta P$)	2822 м ² +/- 186 м ²
3	Иные характеристики объекта	Вид объекта реестра границ: зона с особыми условиями использования территории. Ограничения использования территории в границах первого пояса зон санитарной охраны источника питьевого и хозяйственно-бытового водоснабжения установлены пунктом 3.2.1 СанПиН 2.1.4.1110-02 «Зоны санитарной охраны источников водоснабжения и водопроводов питьевого назначения», утвержденных постановлением Главного государственного санитарного врача РФ от 14.03.2002 № 10. Владелец водозаборного сооружения обеспечивает выполнение установленных ограничений.

Сведения о местоположении границ объекта

1. Система координат МСК-22, зона 2					
2. Сведения о характерных точках границ объекта					
Обозначение характерных точек границ	Координаты, м		Метод определения координат характерной точки	Средняя квадратическая погрешность положения характерной точки (Mt), м	Описание обозначения точки на местности (при наличии)
	X	Y			
1	2	3	4	5	6
1	468881,44	2356753,29	Картометрический	1,0	—
2	468883,54	2356755,66	Картометрический	1,0	—
3	468885,27	2356758,10	Картометрический	1,0	—
4	468886,90	2356760,91	Картометрический	1,0	—
5	468888,16	2356763,76	Картометрический	1,0	—
6	468889,04	2356766,50	Картометрический	1,0	—
7	468889,65	2356769,38	Картометрический	1,0	—
8	468889,92	2356771,54	Картометрический	1,0	—

9	468890,02	2356773,31	Картометрический	1,0	—
10	468890,03	2356775,26	Картометрический	1,0	—
11	468889,88	2356777,48	Картометрический	1,0	—
12	468889,27	2356781,20	Картометрический	1,0	—
13	468888,26	2356784,52	Картометрический	1,0	—
14	468887,00	2356787,50	Картометрический	1,0	—
15	468885,48	2356790,31	Картометрический	1,0	—
16	468883,75	2356792,65	Картометрический	1,0	—
17	468881,65	2356795,16	Картометрический	1,0	—
18	468879,32	2356797,32	Картометрический	1,0	—
19	468876,61	2356799,32	Картометрический	1,0	—
20	468874,00	2356800,91	Картометрический	1,0	—
21	468871,32	2356802,10	Картометрический	1,0	—
22	468868,61	2356803,08	Картометрический	1,0	—
23	468865,82	2356803,76	Картометрический	1,0	—
24	468863,25	2356804,17	Картометрический	1,0	—
25	468860,44	2356804,33	Картометрический	1,0	—
26	468857,19	2356804,17	Картометрический	1,0	—
27	468854,28	2356803,72	Картометрический	1,0	—
28	468851,25	2356802,98	Картометрический	1,0	—
29	468848,34	2356801,93	Картометрический	1,0	—
30	468845,73	2356800,68	Картометрический	1,0	—
31	468843,15	2356799,12	Картометрический	1,0	—
32	468840,85	2356797,36	Картометрический	1,0	—
33	468838,75	2356795,46	Картометрический	1,0	—
34	468836,81	2356793,26	Картометрический	1,0	—
35	468834,95	2356790,75	Картометрический	1,0	—
36	468833,46	2356788,25	Картометрический	1,0	—
37	468832,17	2356785,47	Картометрический	1,0	—
38	468831,22	2356782,52	Картометрический	1,0	—
39	468830,55	2356779,61	Картометрический	1,0	—
40	468830,21	2356776,90	Картометрический	1,0	—
41	468830,04	2356773,85	Картометрический	1,0	—
42	468830,24	2356770,81	Картометрический	1,0	—
43	468830,72	2356767,89	Картометрический	1,0	—
44	468831,53	2356765,05	Картометрический	1,0	—
45	468832,58	2356762,31	Картометрический	1,0	—
46	468833,86	2356759,70	Картометрический	1,0	—
47	468835,66	2356756,89	Картометрический	1,0	—
48	468837,45	2356754,62	Картометрический	1,0	—
49	468839,42	2356752,59	Картометрический	1,0	—
50	468841,65	2356750,62	Картометрический	1,0	—
51	468843,96	2356749,02	Картометрический	1,0	—
52	468846,50	2356747,57	Картометрический	1,0	—
53	468848,94	2356746,48	Картометрический	1,0	—
54	468851,37	2356745,60	Картометрический	1,0	—
55	468854,29	2356744,89	Картометрический	1,0	—
56	468857,03	2356744,48	Картометрический	1,0	—

57	468859,85	2356744,35	Картометрический	1,0	—
58	468862,73	2356744,42	Картометрический	1,0	—
59	468865,51	2356744,82	Картометрический	1,0	—
60	468868,46	2356745,53	Картометрический	1,0	—
61	468871,17	2356746,45	Картометрический	1,0	—
62	468874,16	2356747,84	Картометрический	1,0	—
63	468876,90	2356749,50	Картометрический	1,0	—
64	468879,37	2356751,36	Картометрический	1,0	—
1	468881,44	2356753,29	Картометрический	1,0	—
3. Сведения о характерных точках части (частей) границы объекта					
1	2	3	4	5	6
—	—	—	—	—	—

Сведения о местоположении измененных (уточненных) границ объекта

1. Система координат _____							
2. Сведения о характерных точках границ объекта							
Обозначение характерных точек границы	Существующие координаты, м		Измененные (уточненные) координаты, м		Метод определения координат характерной точки	Средняя квадратическая погрешность положения характерной точки (Mt), м	Описание обозначения точки на местности (при наличии)
	X	Y	X	Y			
1	2	3	4	5	6	7	8
—	—	—	—	—	—	—	—
3. Сведения о характерных точках части (частей) границы объекта							
1	2	3	4	5	6	7	8
—	—	—	—	—	—	—	—

План границ объекта



Условные обозначения:

— обозначение границы первого пояса зоны санитарной охраны действующего водозабора, границы зоны с особыми условиями использования территории

□ обозначение границы земельного участка, сведения о котором внесены в ЕГРН

22:54:010101:6 - кадастровый номер земельного участка

22:54:010101 - обозначение кадастрового квартала

• 1 - наименование поворотной точки зоны с особыми условиями использования территории

♣ - обозначение водозаборной скважины

Кадастровый инженер Орлова Ю.А. 27.02.2023г.



ПРИЛОЖЕНИЕ 2

к приказу Министерства
природных ресурсов и эко-
логии Алтайского края
от 09.04.2025 № 844

Первый пояс зон санитарной охраны подземного источника
питьевого и хозяйственно-бытового водоснабжения
для скважины № 599 (рабочая)

Сведения об объекте

№ п/п	Характеристики объекта	Описание характеристик
1	2	3
1	Местоположение объекта	Алтайский край, село Чарышское, Усть-Калманский район
2	Площадь объекта \pm величина погрешности определения площади ($P \pm \Delta P$)	2836 м ² +/- 186 м ²
3	Иные характеристики объекта	Вид объекта реестра границ: зона с особыми условиями использования территории. Ограничения использования территории в границах первого пояса зон санитарной охраны источника питьевого и хозяйственно-бытового водоснабжения установлены пунктом 3.2.1 СанПиН 2.1.4.1110-02 «Зоны санитарной охраны источников водоснабжения и водопроводов питьевого назначения», утвержденных постановлением Главного государственного санитарного врача РФ от 14.03.2002 № 10. Владелец водозаборного сооружения обеспечивает выполнение установленных ограничений.

Сведения о местоположении границ объекта

1. Система координат МСК-22, зона 2					
2. Сведения о характерных точках границ объекта					
Обозначение характерных точек границ	Координаты, м		Метод определения координат характерной точки	Средняя квадратическая погрешность положения характерной точки (Mt), м	Описание обозначения точки на местности (при наличии)
	X	Y			
1	2	3	4	5	6
1	468746,12	2355898,73	Картометрический	1,0	—
2	468748,12	2355901,03	Картометрический	1,0	—
3	468749,88	2355903,57	Картометрический	1,0	—
4	468751,35	2355906,21	Картометрический	1,0	—
5	468752,53	2355908,99	Картометрический	1,0	—
6	468753,45	2355911,97	Картометрический	1,0	—
7	468754,02	2355914,85	Картометрический	1,0	—
8	468754,29	2355917,32	Картометрический	1,0	—

9	468754,40	2355919,69	Картометрический	1,0	—
10	468754,16	2355922,98	Картометрический	1,0	—
11	468753,41	2355927,05	Картометрический	1,0	—
12	468752,13	2355930,81	Картометрический	1,0	—
13	468750,47	2355934,23	Картометрический	1,0	—
14	468748,47	2355937,31	Картометрический	1,0	—
15	468746,10	2355940,12	Картометрический	1,0	—
16	468743,63	2355942,46	Картометрический	1,0	—
17	468740,88	2355944,52	Картометрический	1,0	—
18	468738,04	2355946,18	Картометрический	1,0	—
19	468735,02	2355947,50	Картометрический	1,0	—
20	468732,09	2355948,45	Картометрический	1,0	—
21	468729,28	2355949,06	Картометрический	1,0	—
22	468726,68	2355949,40	Картометрический	1,0	—
23	468723,70	2355949,47	Картометрический	1,0	—
24	468720,38	2355949,20	Картометрический	1,0	—
25	468717,06	2355948,59	Картометрический	1,0	—
26	468714,01	2355947,64	Картометрический	1,0	—
27	468711,19	2355946,45	Картометрический	1,0	—
28	468708,51	2355945,00	Картометрический	1,0	—
29	468706,07	2355943,27	Картометрический	1,0	—
30	468703,80	2355941,41	Картометрический	1,0	—
31	468701,74	2355939,27	Картометрический	1,0	—
32	468699,81	2355936,87	Картометрический	1,0	—
33	468698,20	2355934,33	Картометрический	1,0	—
34	468696,82	2355931,65	Картометрический	1,0	—
35	468695,77	2355928,91	Картометрический	1,0	—
36	468695,06	2355926,27	Картометрический	1,0	—
37	468694,51	2355923,49	Картометрический	1,0	—
38	468694,28	2355920,88	Картометрический	1,0	—
39	468694,28	2355917,90	Картометрический	1,0	—
40	468694,61	2355914,69	Картометрический	1,0	—
41	468695,33	2355911,30	Картометрический	1,0	—
42	468696,24	2355908,59	Картометрический	1,0	—
43	468697,53	2355905,78	Картометрический	1,0	—
44	468698,92	2355903,27	Картометрический	1,0	—
45	468700,41	2355901,14	Картометрический	1,0	—
46	468702,17	2355899,07	Картометрический	1,0	—
47	468704,13	2355897,11	Картометрический	1,0	—
48	468706,47	2355895,21	Картометрический	1,0	—
49	468708,87	2355893,61	Картометрический	1,0	—
50	468711,14	2355892,36	Картометрический	1,0	—
51	468713,48	2355891,38	Картометрический	1,0	—
52	468715,98	2355890,50	Картометрический	1,0	—
53	468718,66	2355889,89	Картометрический	1,0	—
54	468721,69	2355889,45	Картометрический	1,0	—
55	468724,81	2355889,38	Картометрический	1,0	—
56	468727,58	2355889,52	Картометрический	1,0	—

57	468730,56	2355890,02	Картометрический	1,0	—
58	468733,51	2355890,77	Картометрический	1,0	—
59	468736,44	2355891,89	Картометрический	1,0	—
60	468739,18	2355893,27	Картометрический	1,0	—
61	468741,79	2355894,93	Картометрический	1,0	—
62	468744,09	2355896,73	Картометрический	1,0	—
1	468746,12	2355898,73	Картометрический	1,0	—
3. Сведения о характерных точках части (частей) границы объекта					
1	2	3	4	5	6
—	—	—	—	—	—

Сведения о местоположении измененных (уточненных) границ объекта

1. Система координат _____							
2. Сведения о характерных точках границ объекта							
Обозначение характерных точек границы	Существующие координаты, м		Измененные (уточненные) координаты, м		Метод определе- ния координат характер- ной точки	Средняя квадрати- ческая погреш- ность положения характер- ной точки (Mt), м	Описание обозначе- ния точки на местности (при наличии)
	X	Y	X	Y			
1	2	3	4	5	6	7	8
—	—	—	—	—	—	—	—
3. Сведения о характерных точках части (частей) границы объекта							
1	2	3	4	5	6	7	8
—	—	—	—	—	—	—	—

План границ объекта



Условные обозначения:

— обозначение границы первого пояса зоны санитарной охраны действующего водозабора, границы зоны с особыми условиями использования территории

□ обозначение границы земельного участка, сведения о котором внесены в ЕГРН

22:54:010101:6 - кадастровый номер земельного участка

22:54:010101 - обозначение кадастрового квартала

• 1 - наименование поворотной точки зоны с особыми условиями использования территории

⚓ - обозначение водозаборной скважины

Кадастровый инженер Орлова Ю.А. 27.02.2023г.



ПРИЛОЖЕНИЕ 3

к приказу Министерства
природных ресурсов и эко-
логии Алтайского края
от 05.07.2013 № 844

Второй пояс зон санитарной охраны подземного источника
питьевого и хозяйственно-бытового водоснабжения
для скважины № 598 (рабочая)

Сведения об объекте

№ п/п	Характеристики объекта	Описание характеристик
1	2	3
1	Местоположение объекта	Алтайский край, село Чарышское, Усть-Калманский район
2	Площадь объекта ± величина погрешности определения площади ($P \pm \Delta P$)	4762 м ² +/- 242 м ²
3	Иные характеристики объекта	Вид объекта реестра границ: зона с особыми условиями использования территории. Ограничения использования территории в границах второго пояса зон санитарной охраны источника питьевого и хозяйственно-бытового водоснабжения установлены пунктами 3.2.2, 3.2.3 СанПиН 2.1.4.1110-02 «Зоны санитарной охраны источников водоснабжения и водопроводов питьевого назначения», утвержденных постановлением Главного государственного санитарного врача РФ от 14.03.2002 № 10. Владельцы объектов, расположенных в границе второго пояса зон санитарной охраны, обеспечивают выполнение установленных ограничений в целях исключения отрицательного влияния на качество воды подземного источника водоснабжения.

Сведения о местоположении границ объекта

1. Система координат <u>МСК-22, зона 2</u>					
2. Сведения о характерных точках границ объекта					
Обозначение характерных точек границ	Координаты, м		Метод определения координат характерной точки	Средняя квадратическая погрешность положения характерной точки (Mt), м	Описание обозначения точки на местности (при наличии)
	X	Y			
1	2	3	4	5	6
1	468872,54	2356694,94	Картометрический	1,0	—
2	468875,54	2356699,30	Картометрический	1,0	—
3	468878,27	2356704,17	Картометрический	1,0	—
4	468880,59	2356709,47	Картометрический	1,0	—

5	468882,56	2356715,14	Картометрический	1,0	—
6	468884,08	2356721,06	Картометрический	1,0	—
7	468885,18	2356727,18	Картометрический	1,0	—
8	468885,52	2356730,26	Картометрический	1,0	—
9	468885,92	2356736,47	Картометрический	1,0	—
10	468885,83	2356742,61	Картометрический	1,0	—
11	468885,29	2356748,58	Картометрический	1,0	—
12	468884,25	2356754,30	Картометрический	1,0	—
13	468882,77	2356759,70	Картометрический	1,0	—
14	468880,89	2356764,67	Картометрический	1,0	—
15	468878,58	2356769,15	Картометрический	1,0	—
16	468875,94	2356773,06	Картометрический	1,0	—
17	468872,95	2356776,34	Картометрический	1,0	—
18	468869,69	2356778,96	Картометрический	1,0	—
19	468866,21	2356780,85	Картометрический	1,0	—
20	468862,58	2356781,99	Картометрический	1,0	—
21	468858,82	2356782,37	Картометрический	1,0	—
22	468855,03	2356781,97	Картометрический	1,0	—
23	468851,21	2356780,81	Картометрический	1,0	—
24	468847,45	2356778,92	Картометрический	1,0	—
25	468843,83	2356776,27	Картометрический	1,0	—
26	468840,39	2356772,98	Картометрический	1,0	—
27	468837,16	2356769,06	Картометрический	1,0	—
28	468834,21	2356764,58	Картометрический	1,0	—
29	468831,61	2356759,59	Картометрический	1,0	—
30	468829,35	2356754,20	Картометрический	1,0	—
31	468827,50	2356748,45	Картометрический	1,0	—
32	468826,09	2356742,48	Картометрический	1,0	—
33	468825,11	2356736,33	Картометрический	1,0	—
34	468824,61	2356730,13	Картометрический	1,0	—
35	468824,58	2356723,96	Картометрический	1,0	—
36	468825,01	2356717,97	Картометрический	1,0	—
37	468825,92	2356712,14	Картометрический	1,0	—
38	468827,29	2356706,65	Картометрический	1,0	—
39	468829,08	2356701,57	Картометрический	1,0	—
40	468831,28	2356696,98	Картометрический	1,0	—
41	468833,86	2356692,90	Картометрический	1,0	—
42	468836,76	2356689,47	Картометрический	1,0	—
43	468839,92	2356686,68	Картометрический	1,0	—
44	468843,37	2356684,59	Картометрический	1,0	—
45	468846,98	2356683,29	Картометрический	1,0	—
46	468850,71	2356682,70	Картометрический	1,0	—
47	468854,51	2356682,91	Картометрический	1,0	—
48	468858,32	2356683,89	Картометрический	1,0	—
49	468862,11	2356685,59	Картометрический	1,0	—
50	468865,77	2356688,06	Картометрический	1,0	—
51	468869,26	2356691,18	Картометрический	1,0	—
1	468872,54	2356694,94	Картометрический	1,0	—

План границ объекта



Условные обозначения:

— обозначение границы второго пояса зоны санитарной охраны действующего водозабора, границы зоны с особыми условиями использования территории

□ обозначение границы земельного участка, сведения о котором внесены в ЕГРН

22:54:010101:6 - кадастровый номер земельного участка

22:54:010101 - обозначение кадастрового квартала

• 1 - наименование поворотной точки зоны с особыми условиями использования территории

▲ - обозначение водозаборной скважины

Кадастровый инженер Орлова Ю.А. 27.02.2023г.



ПРИЛОЖЕНИЕ 4

к приказу Министерства
природных ресурсов и эко-
логии Алтайского края
от 03.04.2023 № 844

Второй пояс зон санитарной охраны подземного источника
питьевого и хозяйственно-бытового водоснабжения
для скважины № 599 (рабочая)

Сведения об объекте

№ п/п	Характеристики объекта	Описание характеристик
1	2	3
1	Местоположение объекта	Алтайский край, село Чарышское, Усть-Калманский район
2	Площадь объекта \pm величина погрешности определения площади ($P \pm \Delta P$)	8160 м ² +/- 316 м ²
3	Иные характеристики объекта	Вид объекта реестра границ: зона с особыми условиями использования территории. Ограничения использования территории в границах второго пояса зон санитарной охраны источника питьевого и хозяйственно-бытового водоснабжения установлены пунктами 3.2.2, 3.2.3 СанПиН 2.1.4.1110-02 «Зоны санитарной охраны источников водоснабжения и водопроводов питьевого назначения», утвержденных постановлением Главного государственного санитарного врача РФ от 14.03.2002 № 10. Владельцы объектов, расположенных в границе второго пояса зон санитарной охраны, обеспечивают выполнение установленных ограничений в целях исключения отрицательного влияния на качество воды подземного источника водоснабжения.

Сведения о местоположении границ объекта


1. Система координат <u>МСК-22, зона 2</u>					
2. Сведения о характерных точках границ объекта					
Обозначение характерных точек границ	Координаты, м		Метод определения координат характерной точки	Средняя квадратическая погрешность положения характерной точки (Mt), м	Описание обозначения точки на местности (при наличии)
	X	Y			
1	2	3	4	5	6
1	468747,29	2355828,07	Картометрический	1,0	—
2	468751,55	2355833,10	Картометрический	1,0	—
3	468755,35	2355838,74	Картометрический	1,0	—
4	468758,61	2355844,91	Картометрический	1,0	—


5	468761,32	2355851,55	Картометрический	1,0	—
6	468763,43	2355858,50	Картометрический	1,0	—
7	468764,86	2355865,69	Картометрический	1,0	—
8	468765,35	2355870,64	Картометрический	1,0	—
9	468765,74	2355876,66	Картометрический	1,0	—
10	468765,48	2355883,94	Картометрический	1,0	—
11	468764,56	2355891,04	Картометрический	1,0	—
12	468762,93	2355897,89	Картометрический	1,0	—
13	468760,69	2355904,36	Картометрический	1,0	—
14	468757,83	2355910,35	Картометрический	1,0	—
15	468754,41	2355915,75	Картометрический	1,0	—
16	468750,49	2355920,52	Картометрический	1,0	—
17	468746,11	2355924,55	Картометрический	1,0	—
18	468741,36	2355927,80	Картометрический	1,0	—
19	468736,28	2355930,19	Картометрический	1,0	—
20	468730,99	2355931,73	Картометрический	1,0	—
21	468725,20	2355932,31	Картометрический	1,0	—
22	468720,04	2355932,07	Картометрический	1,0	—
23	468714,55	2355930,87	Картометрический	1,0	—
24	468709,18	2355928,81	Картометрический	1,0	—
25	468704,01	2355925,86	Картометрический	1,0	—
26	468699,08	2355922,11	Картометрический	1,0	—
27	468694,51	2355917,61	Картометрический	1,0	—
28	468690,35	2355912,44	Картометрический	1,0	—
29	468686,67	2355906,65	Картометрический	1,0	—
30	468683,53	2355900,34	Картометрический	1,0	—
31	468681,00	2355893,63	Картометрический	1,0	—
32	468679,04	2355886,61	Картометрический	1,0	—
33	468677,78	2355879,38	Картометрический	1,0	—
34	468677,19	2355872,07	Картометрический	1,0	—
35	468677,28	2355864,75	Картометрический	1,0	—
36	468678,04	2355857,60	Картометрический	1,0	—
37	468679,49	2355850,68	Картометрический	1,0	—
38	468681,57	2355844,10	Картометрический	1,0	—
39	468684,28	2355837,98	Картометрический	1,0	—
40	468687,57	2355832,42	Картометрический	1,0	—
41	468691,38	2355827,49	Картометрический	1,0	—
42	468695,64	2355823,28	Картометрический	1,0	—
43	468700,30	2355819,81	Картометрический	1,0	—
44	468705,30	2355817,22	Картометрический	1,0	—
45	468710,54	2355815,45	Картометрический	1,0	—
46	468715,98	2355814,60	Картометрический	1,0	—
47	468721,45	2355814,66	Картометрический	1,0	—
48	468726,95	2355815,64	Картометрический	1,0	—
49	468732,37	2355817,49	Картометрический	1,0	—
50	468737,61	2355820,21	Картометрический	1,0	—
51	468742,60	2355823,76	Картометрический	1,0	—
1	468747,29	2355828,07	Картометрический	1,0	—

План границ объекта



Условные обозначения:


 обозначение границы второго пояса зоны санитарной охраны действующего водозабора, границы зоны с особыми условиями использования территории

 обозначение границы земельного участка, сведения о котором внесены в ЕГРН

22:54:010101:6 - кадастровый номер земельного участка

22:54:010101 - обозначение кадастрового квартала

• 1 - наименование поворотной точки зоны с особыми условиями использования территории

 - обозначение водозаборной скважины

Кадастровый инженер Орлова Ю.А. 27.02.2023г.



ПРИЛОЖЕНИЕ 5

к приказу Министерства
природных ресурсов и экологи-
и Алтайского края
от 03.07.2023 № 844

Третий пояс зон санитарной охраны подземного источника
питьевого и хозяйственно-бытового водоснабжения
для скважины № 598 (рабочая)

Сведения об объекте

№ п/п	Характеристики объекта	Описание характеристик
1	2	3
1	Местоположение объекта	Алтайский край, село Чарышское, Усть-Калманский район
2	Площадь объекта ± величина погрешности определения площади ($P \pm \Delta P$)	320709 м ² +/- 1982 м ²
3	Иные характеристики объекта	Вид объекта реестра границ: зона с особыми условиями использования территории. Ограничения использования территории в границах третьего пояса ЗСО источника питьевого и хозяйственно-бытового водоснабжения установлены пунктом 3.2.2 СанПиН 2.1.4.1110-02 «Зоны санитарной охраны источников водоснабжения и водопроводов питьевого назначения», утвержденных постановлением Главного государственного санитарного врача РФ от 14.03.2002 № 10. Владельцы объектов, расположенных в границе третьего пояса зон санитарной охраны, обеспечивают выполнение установленных ограничений в целях исключения отрицательного влияния на качество воды подземного источника водоснабжения.

Сведения о местоположении границ объекта

1. Система координат <u>МСК-22, зона 2</u>					
2. Сведения о характерных точках границ объекта					
Обозначение характерных точек границ	Координаты, м		Метод определения координат характерной точки	Средняя квадратическая погрешность положения характерной точки (Mt), м	Описание обозначения точки на местности (при наличии)
	X	Y			
1	2	3	4	5	6
1	468578,12	2354085,15	Картометрический	1,0	—
2	468594,25	2354152,35	Картометрический	1,0	—
3	468612,10	2354238,80	Картометрический	1,0	—
4	468631,35	2354343,11	Картометрический	1,0	—
5	468651,72	2354463,75	Картометрический	1,0	—

6	468672,90	2354598,77	Картометрический	1,0	—
7	468694,56	2354746,13	Картометрический	1,0	—
8	468716,39	2354903,52	Картометрический	1,0	—
9	468738,04	2355068,54	Картометрический	1,0	—
10	468759,11	2355238,62	Картометрический	1,0	—
11	468769,35	2355324,72	Картометрический	1,0	—
12	468776,31	2355388,78	Картометрический	1,0	—
13	468789,07	2355497,46	Картометрический	1,0	—
14	468807,44	2355668,62	Картометрический	1,0	—
15	468824,26	2355835,56	Картометрический	1,0	—
16	468839,16	2355995,71	Картометрический	1,0	—
17	468851,99	2356146,59	Картометрический	1,0	—
18	468862,57	2356285,90	Картометрический	1,0	—
19	468870,64	2356411,40	Картометрический	1,0	—
20	468876,18	2356521,23	Картометрический	1,0	—
21	468879,01	2356613,64	Картометрический	1,0	—
22	468879,18	2356687,26	Картометрический	1,0	—
23	468876,62	2356740,88	Картометрический	1,0	—
24	468874,33	2356759,97	Картометрический	1,0	—
25	468871,39	2356773,74	Картометрический	1,0	—
26	468867,82	2356782,21	Картометрический	1,0	—
27	468863,59	2356785,29	Картометрический	1,0	—
28	468858,74	2356783,01	Картометрический	1,0	—
29	468853,30	2356775,38	Картометрический	1,0	—
30	468847,28	2356762,39	Картометрический	1,0	—
31	468840,72	2356744,13	Картометрический	1,0	—
32	468826,04	2356692,04	Картометрический	1,0	—
33	468809,43	2356619,90	Картометрический	1,0	—
34	468791,24	2356528,85	Картометрический	1,0	—
35	468771,67	2356420,29	Картометрический	1,0	—
36	468751,02	2356295,91	Картометрический	1,0	—
37	468729,69	2356157,57	Картометрический	1,0	—
38	468707,96	2356007,51	Картометрический	1,0	—
39	468686,15	2355847,96	Картометрический	1,0	—
40	468664,63	2355681,43	Картометрический	1,0	—
41	468643,70	2355510,48	Картометрический	1,0	—
42	468631,23	2355405,25	Картометрический	1,0	—
43	468614,19	2355251,60	Картометрический	1,0	—
44	468596,18	2355081,28	Картометрический	1,0	—
45	468579,83	2354915,77	Картометрический	1,0	—
46	468565,37	2354757,71	Картометрический	1,0	—
47	468553,12	2354609,49	Картометрический	1,0	—
48	468543,18	2354473,48	Картометрический	1,0	—
49	468535,71	2354351,71	Картометрический	1,0	—
50	468530,87	2354246,08	Картометрический	1,0	—
51	468528,70	2354158,24	Картометрический	1,0	—
52	468529,19	2354089,54	Картометрический	1,0	—
53	468530,48	2354062,70	Картометрический	1,0	—

54	468532,45	2354041,02	Картометрический	1,0	—
55	468535,03	2354024,61	Картометрический	1,0	—
56	468538,30	2354013,46	Картометрический	1,0	—
57	468543,37	2354008,36	Картометрический	1,0	—
58	468546,19	2354008,10	Картометрический	1,0	—
59	468551,90	2354012,24	Картометрический	1,0	—
60	468557,63	2354022,56	Картометрический	1,0	—
61	468563,93	2354038,19	Картометрический	1,0	—
62	468570,74	2354059,09	Картометрический	1,0	—
1	468578,12	2354085,15	Картометрический	1,0	—
3. Сведения о характерных точках части (частей) границы объекта					
1	2	3	4	5	6
—	—	—	—	—	—

Сведения о местоположении измененных (уточненных) границ объекта

1. Система координат							
2. Сведения о характерных точках границ объекта							
Обозначение характерных точек границы	Существующие координаты, м		Измененные (уточненные) координаты, м		Метод определе- ния координат характер- ной точки	Средняя квадрати- ческая погреш- ность положения характер- ной точки (Mt), м	Описание обозначе- ния точки на местности (при наличии)
	X	Y	X	Y			
1	2	3	4	5	6	7	8
—	—	—	—	—	—	—	—
3. Сведения о характерных точках части (частей) границы объекта							
1	2	3	4	5	6	7	8
—	—	—	—	—	—	—	—

План границ объекта



Условные обозначения:

— обозначение границы третьего пояса зоны санитарной охраны действующего водозабора, границы зоны с особыми условиями использования территории

□ обозначение границы земельного участка, сведения о котором внесены в ЕГРН

22:54:010101:6 - кадастровый номер земельного участка

22:54:010101 - обозначение кадастрового квартала

• 1 - наименование поворотной точки зоны с особыми условиями использования территории

▲ - обозначение водозаборной скважины

Кадастровый инженер Орлова Ю.А. 27.02.2023г.



ПРИЛОЖЕНИЕ 6

к приказу Министерства
природных ресурсов и экологи-
и Алтайского края
от 05.07.2023 № 844

Третий пояс зон санитарной охраны подземного источника
питьевого и хозяйственно-бытового водоснабжения
для скважины № 599 (рабочая)

Сведения об объекте

№ п/п	Характеристики объекта	Описание характеристик
1	2	3
1	Местоположение объекта	Алтайский край, село Чарышское, Усть-Калманский район
2	Площадь объекта ± величина погрешности определения площади ($P \pm \Delta P$)	280046 м ² +/- 1852 м ²
3	Иные характеристики объекта	Вид объекта реестра границ: зона с особыми условиями использования территории. Ограничения использования территории в границах третьего пояса ЗСО источника питьевого и хозяйственно-бытового водоснабжения установлены пунктом 3.2.2 СанПиН 2.1.4.1110-02 «Зоны санитарной охраны источников водоснабжения и водопроводов питьевого назначения», утвержденных постановлением Главного государственного санитарного врача РФ от 14.03.2002 № 10. Владельцы объектов, расположенных в границе третьего пояса зон санитарной охраны, обеспечивают выполнение установленных ограничений в целях исключения отрицательного влияния на качество воды подземного источника водоснабжения.

Сведения о местоположении границ объекта

1. Система координат <u>МСК-22, зона 2</u>					
2. Сведения о характерных точках границ объекта					
Обозначение характерных точек границ	Координаты, м		Метод определения координат характерной точки	Средняя квадратическая погрешность положения характерной точки (Mt), м	Описание обозначения точки на местности (при наличии)
	X	Y			
1	2	3	4	5	6
1	468556,87	2353122,16	Картометрический	1,0	—
2	468562,35	2353149,24	Картометрический	1,0	—
3	468568,11	2353181,54	Картометрический	1,0	—
4	468574,12	2353218,95	Картометрический	1,0	—
5	468586,73	2353308,47	Картометрический	1,0	—

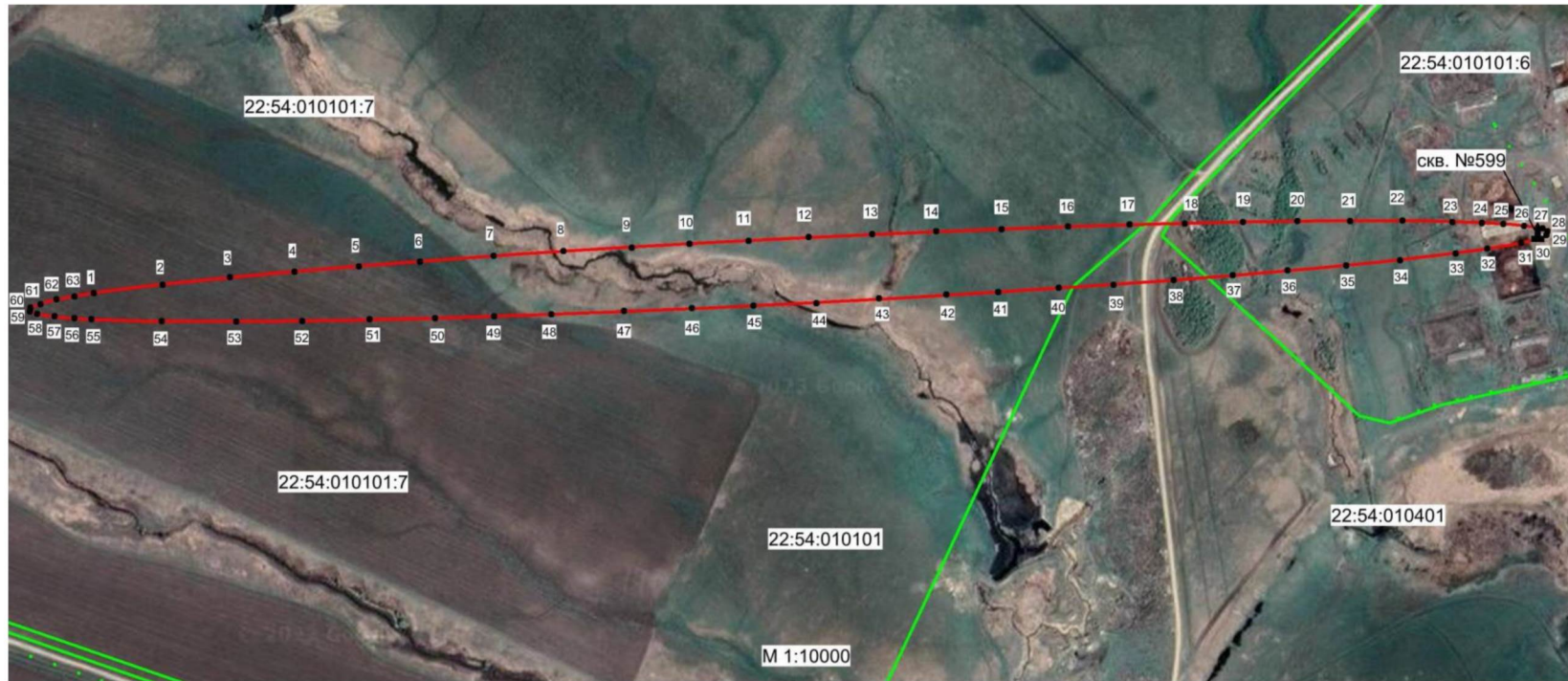
6	468600,05	2353416,39	Картометрический	1,0	—
7	468613,82	2353541,05	Картометрический	1,0	—
8	468627,88	2353680,57	Картометрический	1,0	—
9	468641,96	2353832,75	Картометрический	1,0	—
10	468655,91	2353995,23	Картометрический	1,0	—
11	468669,45	2354165,52	Картометрический	1,0	—
12	468682,40	2354341,01	Картометрический	1,0	—
13	468694,55	2354518,94	Картометрический	1,0	—
14	468705,71	2354696,55	Картометрический	1,0	—
15	468715,72	2354871,14	Картометрический	1,0	—
16	468724,43	2355039,98	Картометрический	1,0	—
17	468731,68	2355200,48	Картометрический	1,0	—
18	468737,38	2355350,16	Картометрический	1,0	—
19	468741,41	2355486,70	Картометрический	1,0	—
20	468743,78	2355607,93	Картометрический	1,0	—
21	468744,37	2355712,08	Картометрический	1,0	—
22	468743,21	2355797,49	Картометрический	1,0	—
23	468740,33	2355862,83	Картометрический	1,0	—
24	468738,25	2355887,65	Картометрический	1,0	—
25	468735,76	2355907,09	Картометрический	1,0	—
26	468732,84	2355921,11	Картометрический	1,0	—
27	468729,55	2355929,62	Картометрический	1,0	—
28	468725,22	2355932,36	Картометрический	1,0	—
29	468721,84	2355930,02	Картометрический	1,0	—
30	468717,43	2355921,93	Картометрический	1,0	—
31	468712,68	2355908,32	Картометрический	1,0	—
32	468707,65	2355889,27	Картометрический	1,0	—
33	468702,29	2355864,84	Картометрический	1,0	—
34	468690,79	2355800,28	Картометрический	1,0	—
35	468678,38	2355715,61	Картометрический	1,0	—
36	468665,22	2355612,11	Картометрический	1,0	—
37	468651,54	2355491,47	Картометрический	1,0	—
38	468637,53	2355355,46	Картометрический	1,0	—
39	468623,43	2355206,26	Картометрический	1,0	—
40	468609,43	2355046,11	Картометрический	1,0	—
41	468595,77	2354877,53	Картометрический	1,0	—
42	468582,67	2354703,09	Картометрический	1,0	—
43	468570,30	2354525,53	Картометрический	1,0	—
44	468558,86	2354347,58	Картометрический	1,0	—
45	468548,54	2354171,97	Картометрический	1,0	—
46	468539,50	2354001,42	Картометрический	1,0	—
47	468531,86	2353838,62	Картометрический	1,0	—
48	468525,78	2353686,01	Картометрический	1,0	—
49	468521,30	2353545,99	Картометрический	1,0	—
50	468518,52	2353420,74	Картометрический	1,0	—
51	468517,49	2353312,16	Картометрический	1,0	—
52	468518,21	2353221,93	Картометрический	1,0	—
53	468519,23	2353184,15	Картометрический	1,0	—

54	468520,68	2353151,46	Картометрический	1,0	—
55	468522,54	2353123,99	Картометрический	1,0	—
56	468524,83	2353101,86	Картометрический	1,0	—
57	468527,54	2353085,13	Картометрический	1,0	—
58	468530,63	2353073,86	Картометрический	1,0	—
59	468534,13	2353068,11	Картометрический	1,0	—
60	468537,99	2353067,91	Картометрический	1,0	—
61	468542,22	2353073,24	Картометрический	1,0	—
62	468546,79	2353084,10	Картометрический	1,0	—
63	468551,67	2353100,43	Картометрический	1,0	—
1	468556,87	2353122,16	Картометрический	1,0	—
3. Сведения о характерных точках части (частей) границы объекта					
1	2	3	4	5	6
—	—	—	—	—	—

Сведения о местоположении измененных (уточненных) границ объекта

1. Система координат							
2. Сведения о характерных точках границ объекта							
Обозначение характерных точек границы	Существующие координаты, м		Измененные (уточненные) координаты, м		Метод определения координат характерной точки	Средняя квадратическая погрешность положения характерной точки (Mt), м	Описание обозначения точки на местности (при наличии)
	X	Y	X	Y			
1	2	3	4	5	6	7	8
—	—	—	—	—	—	—	—
3. Сведения о характерных точках части (частей) границы объекта							
1	2	3	4	5	6	7	8
—	—	—	—	—	—	—	—

План границ объекта



Условные обозначения:

— обозначение границы третьего пояса зоны санитарной охраны действующего водозабора, границы зоны с особыми условиями использования территории

— обозначение границы земельного участка, сведения о котором внесены в ЕГРН

22:54:010101:6 - кадастровый номер земельного участка

22:54:010101 - обозначение кадастрового квартала

• 1 - наименование поворотной точки зоны с особыми условиями использования территории

♣ - обозначение водозаборной скважины

Кадастровый инженер Орлова Ю.А. 27.02.2023г.

