



**МИНИСТЕРСТВО  
ПРИРОДНЫХ РЕСУРСОВ И ЭКОЛОГИИ  
АЛТАЙСКОГО КРАЯ  
(Минприроды Алтайского края)**

**П Р И К А З**

*14 июня 2023 г.*

№ 718

г. Барнаул

Об установлении зон санитарной охраны подземного источника питьевого и хозяйственно-бытового водоснабжения КГБУЗ «Лебяженская туберкулезная больница» (поселок Перешеечный, Егорьевский район, Алтайский край)

В соответствии со статьей 106 Земельного кодекса Российской Федерации, статьей 18 Федерального закона от 30.03.1999 № 52-ФЗ «О санитарно-эпидемиологическом благополучии населения», постановлением Администрации Алтайского края от 31.05.2010 № 233 «О Порядке установления, изменения и прекращения существования зон санитарной охраны источников питьевого и хозяйственно-бытового водоснабжения», санитарно-эпидемиологическим заключением от 16.11.2022 № 22.01.14.000.Т.000905.11.22, выданным Управлением Федеральной службы по надзору в сфере защиты прав потребителей и благополучия человека по Алтайскому краю, п р и к а з ы в а ю :

1. Установить зоны санитарной охраны подземного источника питьевого и хозяйственно-бытового водоснабжения КГБУЗ «Лебяженская туберкулезная больница» (поселок Перешеечный, Егорьевский район, Алтайский край) в соответствии с проектом зон санитарной охраны действующего водозабора подземных вод краевого государственного бюджетного учреждения здравоохранения «Лебяженская туберкулезная больница» (на юго-западной окраине пос. Перешеечный, ул. Курортная, 1, Егорьевского района Алтайского края), разработанным ООО «Рибут» в 2022 году:

первый пояс для скважины № Р-9/81(2) радиусом 25,5-30 метров (от скважины: на север 26,5 метров, на северо-запад 30 метров, на восток 30 метров, на северо-восток 25,5 метров, на юг 30 метров, на юго-восток 30 метров, на запад 30 метров, на юго-запад 30 метров) согласно приложению 1;

второй пояс для скважины № Р-9/81(2) размером 79,4x83,4 метра (вверх по потоку 54,5 метров, вниз по потоку 28,9 метров) согласно приложению 2;

третий пояс для скважины № Р-9/81(2) размером 283x1066,6 метров (вверх по потоку 1024,1 метр, вниз по потоку 42,5 метров) согласно приложению 3.

2. Правообладателем (собственником) подземного источника водоснабжения, обязанным возместить убытки, причиненные в связи с установлением зон санитарной охраны источника питьевого и хозяйственно-бытового водоснабжения, является КГБУЗ «Лебяженская туберкулезная больница» (ИНН 2239004142, ОГРН 1122224000150).

Требование о возмещении убытков может быть направлено лицами, указанными в пункте 2 статьи 57.1 Земельного кодекса Российской Федерации, правообладателю сооружения, в связи с размещением которого принято решение об установлении зон санитарной охраны подземного источника питьевого и хозяйственно-бытового водоснабжения, в срок не более чем пять лет со дня установления, либо со дня, когда указанные лица узнали или должны были узнать об установлении зон санитарной охраны подземного источника питьевого и хозяйственно-бытового водоснабжения.

3. Отделу водных ресурсов управления природных ресурсов и нормирования Министерства природных ресурсов и экологии Алтайского края направить:

комплект документов в филиал ППК «Роскадастр» по Алтайскому краю для внесения сведений в Единый государственный реестр недвижимости (далее – «ЕГРН»);

после внесения сведений в ЕГРН, копию настоящего приказа и XML-файлы в администрацию Егорьевского района Алтайского края и в федеральный орган государственной власти, уполномоченный на ведение государственного водного реестра.

4. Настоящий приказ подлежит опубликованию на «Официальном интернет-портале правовой информации» ([www.pravo.gov.ru](http://www.pravo.gov.ru)).

Министр



А.Н. Стрелковский

## ПРИЛОЖЕНИЕ 1

к приказу Министерства  
природных ресурсов и  
экологии Алтайского края  
от 14.06.2023 № 718

Первый пояс зон санитарной охраны подземного источника  
питьевого и хозяйственно-бытового водоснабжения  
для скважины № Р-9/81(2)

## Сведения об объекте

№ п/п	Характеристики объекта	Описание характеристик
1	2	3
1	Местоположение объекта	Алтайский край, Егорьевский район
2	Площадь объекта $\pm$ величина погрешности определения площади ( $P \pm \Delta P$ )	2730 м <sup>2</sup> +/- 183 м <sup>2</sup>
3	Иные характеристики объекта	Ограничения использования территории в границах первого пояса зон санитарной охраны источника питьевого и хозяйственно-бытового водоснабжения установлены пунктом 3.2.1 СанПиН 2.1.4.1110-02 «Зоны санитарной охраны источников водоснабжения и водопроводов питьевого назначения», утвержденных постановлением Главного государственного санитарного врача РФ от 14.03.2002 № 10. Владелец водозаборного сооружения обеспечивает выполнение установленных ограничений.

## Сведения о местоположении границ объекта

1. Система координат <u>МСК-22, зона 1</u>					
2. Сведения о характерных точках границ объекта					
Обозначение характерных точек границ	Координаты, м		Метод определения координат характерной точки	Средняя квадратическая погрешность положения характерной точки (Mt), м	Описание обозначения точки на местности (при наличии)
	X	Y			
1	2	3	4	5	6
1	419858,66	1394640,29	Картометрический	1,0	—
2	419859,96	1394641,65	Картометрический	1,0	—
3	419861,34	1394643,25	Картометрический	1,0	—
4	419862,46	1394644,78	Картометрический	1,0	—
5	419863,60	1394646,53	Картометрический	1,0	—
6	419864,60	1394648,34	Картометрический	1,0	—
7	419865,29	1394649,90	Картометрический	1,0	—
8	419860,67	1394681,25	Картометрический	1,0	—
9	419859,34	1394682,74	Картометрический	1,0	—
10	419857,32	1394684,58	Картометрический	1,0	—

11	419855,36	1394686,15	Картометрический	1,0	—
12	419853,37	1394687,48	Картометрический	1,0	—
13	419851,20	1394688,71	Картометрический	1,0	—
14	419849,06	1394689,65	Картометрический	1,0	—
15	419846,83	1394690,46	Картометрический	1,0	—
16	419844,71	1394691,06	Картометрический	1,0	—
17	419842,69	1394691,45	Картометрический	1,0	—
18	419840,61	1394691,70	Картометрический	1,0	—
19	419838,62	1394691,85	Картометрический	1,0	—
20	419836,66	1394691,85	Картометрический	1,0	—
21	419834,46	1394691,70	Картометрический	1,0	—
22	419832,35	1394691,36	Картометрический	1,0	—
23	419830,30	1394690,91	Картометрический	1,0	—
24	419828,35	1394690,34	Картометрический	1,0	—
25	419826,33	1394689,62	Картометрический	1,0	—
26	419824,58	1394688,80	Картометрический	1,0	—
27	419822,90	1394687,93	Картометрический	1,0	—
28	419821,15	1394686,84	Картометрический	1,0	—
29	419819,25	1394685,49	Картометрический	1,0	—
30	419817,68	1394684,10	Картометрический	1,0	—
31	419816,26	1394682,77	Картометрический	1,0	—
32	419814,98	1394681,33	Картометрический	1,0	—
33	419813,65	1394679,70	Картометрический	1,0	—
34	419812,44	1394677,98	Картометрический	1,0	—
35	419811,45	1394676,23	Картометрический	1,0	—
36	419810,42	1394674,27	Картометрический	1,0	—
37	419809,70	1394672,43	Картометрический	1,0	—
38	419809,01	1394670,39	Картометрический	1,0	—
39	419808,46	1394668,25	Картометрический	1,0	—
40	419808,06	1394666,11	Картометрический	1,0	—
41	419807,84	1394664,02	Картометрический	1,0	—
42	419807,77	1394661,86	Картометрический	1,0	—
43	419807,84	1394659,65	Картометрический	1,0	—
44	419808,06	1394657,65	Картометрический	1,0	—
45	419808,50	1394655,27	Картометрический	1,0	—
46	419809,07	1394653,13	Картометрический	1,0	—
47	419809,76	1394651,14	Картометрический	1,0	—
48	419810,51	1394649,33	Картометрический	1,0	—
49	419811,42	1394647,49	Картометрический	1,0	—
50	419812,59	1394645,52	Картометрический	1,0	—
51	419813,83	1394643,77	Картометрический	1,0	—
52	419815,16	1394642,12	Картометрический	1,0	—
53	419816,45	1394640,70	Картометрический	1,0	—
54	419817,93	1394639,37	Картометрический	1,0	—
55	419819,53	1394638,05	Картометрический	1,0	—
56	419821,18	1394636,87	Картометрический	1,0	—
57	419822,99	1394635,76	Картометрический	1,0	—
58	419824,77	1394634,82	Картометрический	1,0	—

59	419826,73	1394633,95	Картометрический	1,0	—
60	419828,78	1394633,21	Картометрический	1,0	—
61	419830,71	1394632,70	Картометрический	1,0	—
62	419832,67	1394632,28	Картометрический	1,0	—
63	419834,57	1394632,00	Картометрический	1,0	—
64	419836,50	1394631,85	Картометрический	1,0	—
65	419838,55	1394631,85	Картометрический	1,0	—
66	419840,53	1394631,97	Картометрический	1,0	—
67	419842,52	1394632,22	Картометрический	1,0	—
68	419844,39	1394632,58	Картометрический	1,0	—
69	419846,23	1394633,06	Картометрический	1,0	—
70	419848,35	1394633,75	Картометрический	1,0	—
71	419850,22	1394634,54	Картометрический	1,0	—
72	419852,15	1394635,53	Картометрический	1,0	—
73	419853,99	1394636,62	Картометрический	1,0	—
74	419855,62	1394637,70	Картометрический	1,0	—
75	419857,15	1394638,94	Картометрический	1,0	—
1	419858,66	1394640,29	Картометрический	1,0	—
3. Сведения о характерных точках части (частей) границы объекта					
1	2	3	4	5	6
—	—	—	—	—	—

### Сведения о местоположении измененных (уточненных) границ объекта

1. Система координат _____							
2. Сведения о характерных точках границ объекта							
Обозначение характерных точек границы	Существующие координаты, м		Измененные (уточненные) координаты, м		Метод определения координат характерной точки	Средняя квадратическая погрешность положения характерной точки (Mt), м	Описание обозначения точки на местности (при наличии)
	X	Y	X	Y			
1	2	3	4	5	6	7	8
—	—	—	—	—	—	—	—
3. Сведения о характерных точках части (частей) границы объекта							
1	2	3	4	5	6	7	8
—	—	—	—	—	—	—	—

## План границ объекта



### Условные обозначения:

— обозначение границы первого пояса зоны санитарной охраны действующего водозабора, границы зоны с особыми условиями использования территории

□ обозначение границы земельного участка, сведения о котором внесены в ЕГРН

22:09:010602:131 - кадастровый номер земельного участка

22:09:010602 - обозначение кадастрового квартала

• 1 - наименование поворотной точки зоны с особыми условиями использования территории

♣ - обозначение водозаборной скважины

Кадастровый инженер Орлова Ю.А. 08.02.2023г.



## ПРИЛОЖЕНИЕ 2

к приказу Министерства  
природных ресурсов и  
экологии Алтайского края  
от 14.08.2023 № 718

Второй пояс зон санитарной охраны подземного источника  
питьевого и хозяйственно-бытового водоснабжения  
для скважины № Р-9/81(2)

## Сведения об объекте

№ п/п	Характеристики объекта	Описание характеристик
1	2	3
1	Местоположение объекта	Алтайский край, Егорьевский район
2	Площадь объекта $\pm$ величина погрешности определения площади ( $P \pm \Delta P$ )	5080 м <sup>2</sup> +/- 249 м <sup>2</sup>
3	Иные характеристики объекта	Ограничения использования территории в границах второго пояса зон санитарной охраны источника питьевого и хозяйственно-бытового водоснабжения установлены пунктами 3.2.2, 3.2.3 СанПиН 2.1.4.1110-02 «Зоны санитарной охраны источников водоснабжения и водопроводов питьевого назначения», утвержденных постановлением Главного государственного санитарного врача РФ от 14.03.2002 № 10. Владельцы объектов, расположенных в границе второго пояса зон санитарной охраны, обеспечивают выполнение установленных ограничений в целях исключения отрицательного влияния на качество воды подземного источника водоснабжения.

## Сведения о местоположении границ объекта

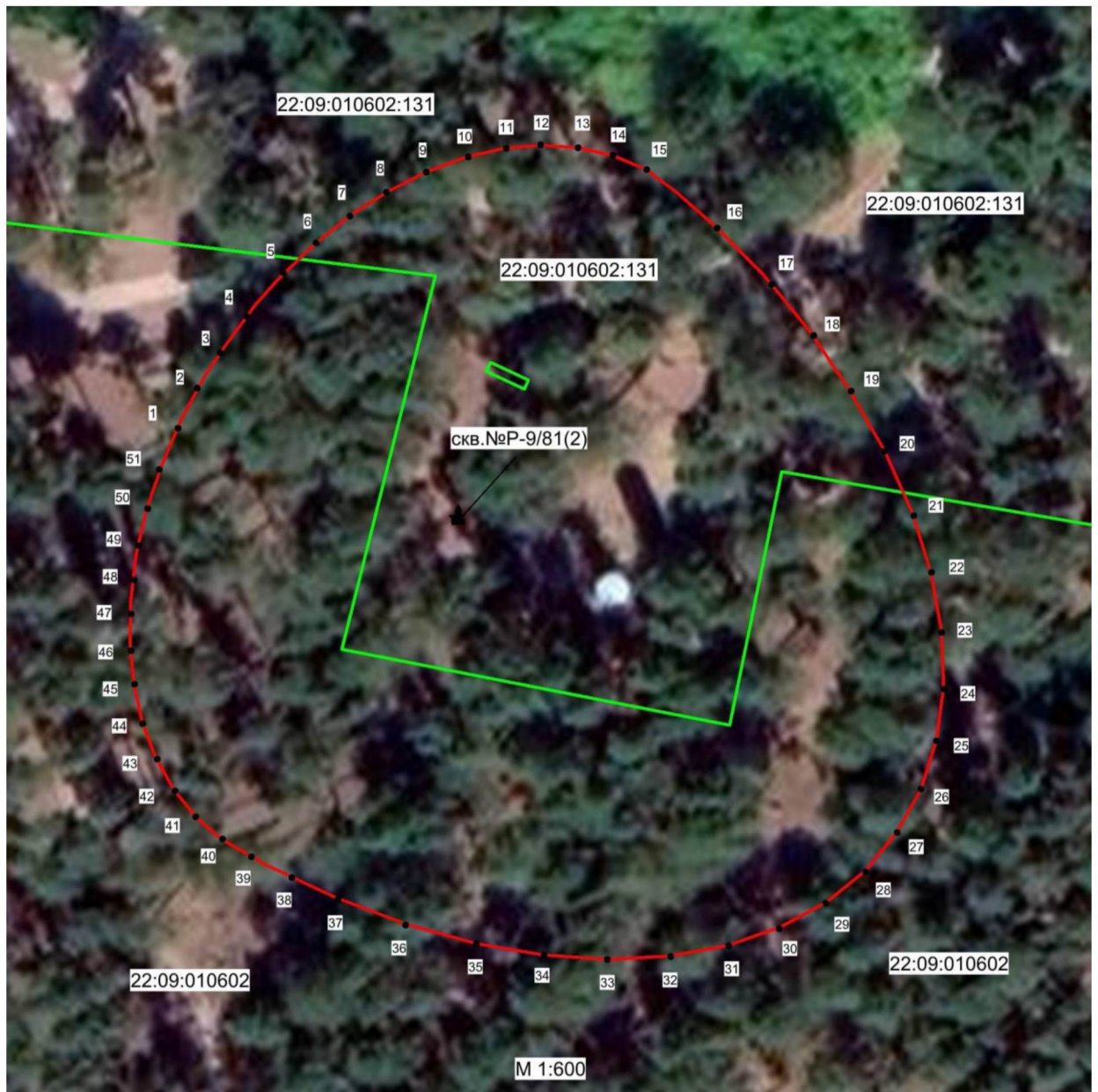
1. Система координат <u>МСК-22, зона 1</u>					
2. Сведения о характерных точках границ объекта					
Обозначение характерных точек границ	Координаты, м		Метод определения координат характерной точки	Средняя квадратическая погрешность положения характерной точки (Mt), м	Описание обозначения точки на местности (при наличии)
	X	Y			
1	2	3	4	5	6
1	419861,40	1394643,56	Картометрический	1,0	—
2	419864,76	1394646,96	Картометрический	1,0	—
3	419867,79	1394650,56	Картометрический	1,0	—
4	419870,29	1394654,31	Картометрический	1,0	—
5	419872,31	1394658,17	Картометрический	1,0	—
6	419873,84	1394662,09	Картометрический	1,0	—
7	419874,82	1394665,98	Картометрический	1,0	—

8	419875,21	1394669,73	Картометрический	1,0	—
9	419875,04	1394673,39	Картометрический	1,0	—
10	419874,32	1394676,84	Картометрический	1,0	—
11	419873,00	1394680,20	Картометрический	1,0	—
12	419870,73	1394683,35	Картометрический	1,0	—
13	419867,42	1394687,31	Картометрический	1,0	—
14	419862,71	1394692,13	Картометрический	1,0	—
15	419857,04	1394697,05	Картометрический	1,0	—
16	419851,15	1394701,14	Картометрический	1,0	—
17	419845,14	1394704,75	Картометрический	1,0	—
18	419839,10	1394707,59	Картометрический	1,0	—
19	419833,11	1394709,60	Картометрический	1,0	—
20	419827,26	1394710,75	Картометрический	1,0	—
21	419821,65	1394711,04	Картометрический	1,0	—
22	419816,37	1394710,44	Картометрический	1,0	—
23	419811,48	1394708,99	Картометрический	1,0	—
24	419807,06	1394706,66	Картометрический	1,0	—
25	419803,19	1394703,55	Картометрический	1,0	—
26	419799,94	1394699,67	Картометрический	1,0	—
27	419797,33	1394695,08	Картометрический	1,0	—
28	419795,42	1394689,88	Картометрический	1,0	—
29	419794,26	1394684,11	Картометрический	1,0	—
30	419793,80	1394677,89	Картометрический	1,0	—
31	419794,13	1394671,29	Картометрический	1,0	—
32	419795,19	1394664,46	Картометрический	1,0	—
33	419796,98	1394657,44	Картометрический	1,0	—
34	419799,49	1394650,39	Картометрический	1,0	—
35	419802,64	1394643,39	Картометрический	1,0	—
36	419803,79	1394641,25	Картометрический	1,0	—
37	419805,20	1394638,77	Картометрический	1,0	—
38	419807,39	1394636,09	Картометрический	1,0	—
39	419810,09	1394633,86	Картометрический	1,0	—
40	419813,20	1394632,04	Картометрический	1,0	—
41	419816,72	1394630,60	Картометрический	1,0	—
42	419820,55	1394629,68	Картометрический	1,0	—
43	419824,68	1394629,22	Картометрический	1,0	—
44	419829,04	1394629,23	Картометрический	1,0	—
45	419833,52	1394629,70	Картометрический	1,0	—
46	419838,08	1394630,69	Картометрический	1,0	—
47	419842,63	1394632,16	Картометрический	1,0	—
48	419847,14	1394634,01	Картометрический	1,0	—
49	419851,53	1394636,28	Картометрический	1,0	—
50	419854,53	1394638,25	Картометрический	1,0	—
51	419858,79	1394641,27	Картометрический	1,0	—
1	419861,40	1394643,56	Картометрический	1,0	—
3. Сведения о характерных точках части (частей) границы объекта					
1	2	3	4	5	6
—	—	—	—	—	—

## Сведения о местоположении измененных (уточненных) границ объекта

1. Система координат _____							
2. Сведения о характерных точках границ объекта							
Обозначение характерных точек границы	Существующие координаты, м		Измененные (уточненные) координаты, м		Метод определе- ния координат характер- ной точки	Средняя квадрати- ческая погреш- ность положения характер- ной точки (Mt), м	Описание обозначе- ния точки на местности (при наличии)
	X	Y	X	Y			
1	2	3	4	5	6	7	8
—	—	—	—	—	—	—	—
3. Сведения о характерных точках части (частей) границы объекта							
1	2	3	4	5	6	7	8
—	—	—	—	—	—	—	—

## План границ объекта



Условные обозначения:

— обозначение границы второго пояса зоны санитарной охраны действующего водозабора, границы зоны с особыми условиями использования территории

□ обозначение границы земельного участка, сведения о котором внесены в ЕГРН

22:09:010602:131 - кадастровый номер земельного участка

22:09:010602 - обозначение кадастрового квартала

• 1 - наименование поворотной точки зоны с особыми условиями использования территории

⬮ - обозначение водозаборной скважины

Кадастровый инженер Орлова Ю.А. 09.02.2023г.



## ПРИЛОЖЕНИЕ 3

к приказу Министерства  
природных ресурсов и  
экологии Алтайского края  
от 14.06.2013 № 718

Третий пояс зон санитарной охраны подземного источника  
питьевого и хозяйственно-бытового водоснабжения  
для скважины № Р-9/81(2)

## Сведения об объекте

№ п/п	Характеристики объекта	Описание характеристик
1	2	3
1	Местоположение объекта	Алтайский край, Егорьевский район
2	Площадь объекта $\pm$ величина погрешности определения площади ( $P \pm \Delta P$ )	237987 м <sup>2</sup> +/- 1707 м <sup>2</sup>
3	Иные характеристики объекта	Ограничения использования территории в границах третьего пояса ЗСО источника питьевого и хозяйственно-бытового водоснабжения установлены пунктом 3.2.2 СанПиН 2.1.4.1110-02 «Зоны санитарной охраны источников водоснабжения и водопроводов питьевого назначения», утвержденных постановлением Главного государственного санитарного врача РФ от 14.03.2002 № 10. Владельцы объектов, расположенных в границе третьего пояса зон санитарной охраны, обеспечивают выполнение установленных ограничений в целях исключения отрицательного влияния на качество воды подземного источника водоснабжения.

## Сведения о местоположении границ объекта

1. Система координат <u>МСК-22, зона 1</u>					
2. Сведения о характерных точках границ объекта					
Обозначение характерных точек границ	Координаты, м		Метод определения координат характерной точки	Средняя квадратическая погрешность положения характерной точки (Mt), м	Описание обозначения точки на местности (при наличии)
	X	Y			
1	2	3	4	5	6
1	419899,85	1394652,87	Картометрический	1,0	—
2	419912,48	1394663,61	Картометрический	1,0	—
3	419923,88	1394674,40	Картометрический	1,0	—
4	419933,95	1394685,12	Картометрический	1,0	—
5	419942,45	1394695,58	Картометрический	1,0	—
6	419949,32	1394705,63	Картометрический	1,0	—
7	419954,41	1394715,08	Картометрический	1,0	—

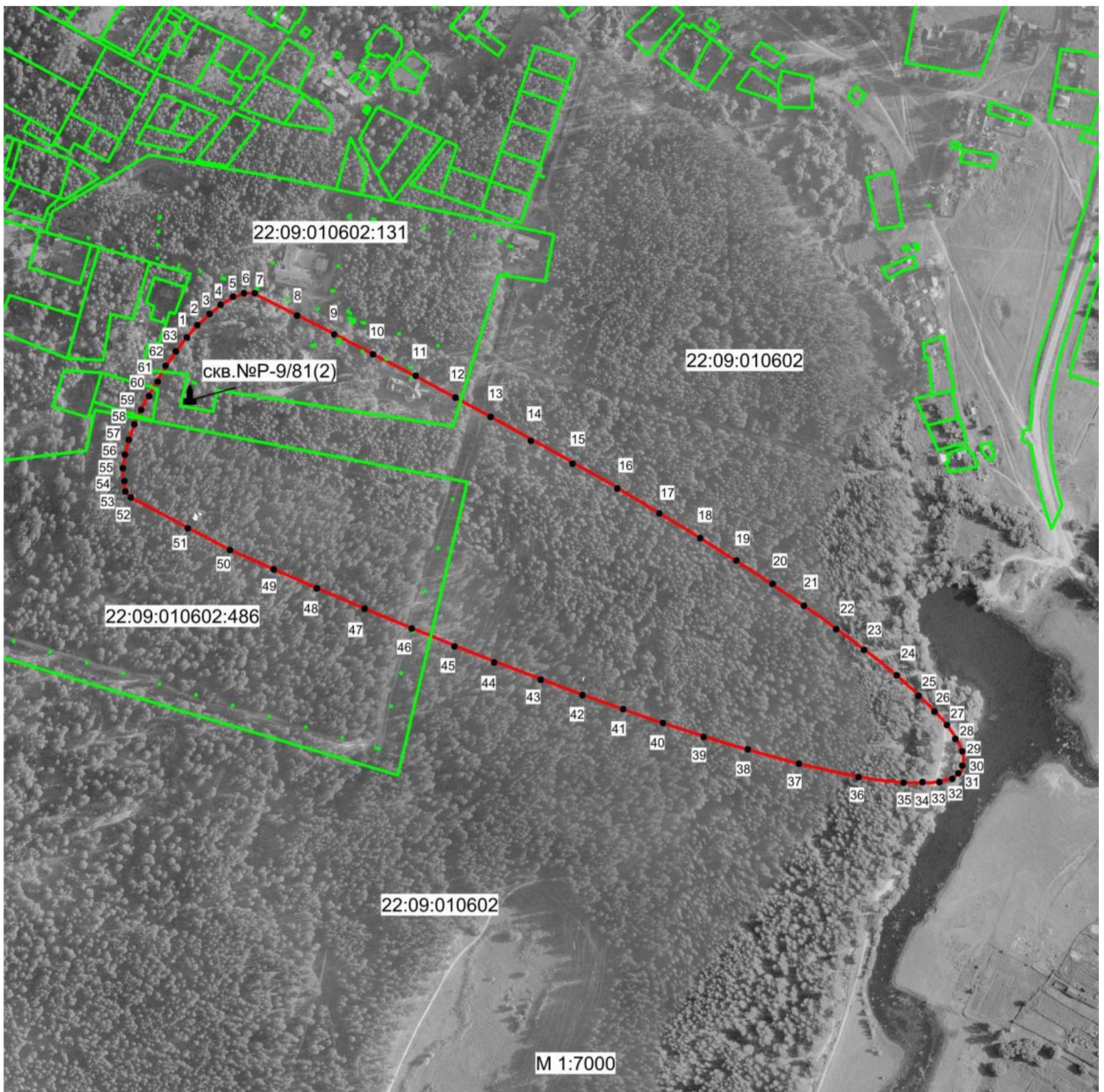
8	419957,61	1394723,81	Картометрический	1,0	—
9	419958,51	1394727,87	Картометрический	1,0	—
10	419958,94	1394731,71	Картометрический	1,0	—
11	419958,88	1394735,28	Картометрический	1,0	—
12	419957,66	1394739,31	Картометрический	1,0	—
13	419953,92	1394746,89	Картометрический	1,0	—
14	419945,76	1394763,51	Картометрический	1,0	—
15	419915,51	1394823,82	Картометрический	1,0	—
16	419854,46	1394941,55	Картометрический	1,0	—
17	419793,61	1395053,95	Картометрический	1,0	—
18	419733,87	1395159,32	Картометрический	1,0	—
19	419676,18	1395255,97	Картометрический	1,0	—
20	419621,37	1395342,45	Картометрический	1,0	—
21	419570,36	1395417,40	Картометрический	1,0	—
22	419523,90	1395479,67	Картометрический	1,0	—
23	419502,60	1395505,74	Картометрический	1,0	—
24	419482,72	1395528,28	Картометрический	1,0	—
25	419464,29	1395547,25	Картометрический	1,0	—
26	419447,44	1395562,51	Картометрический	1,0	—
27	419432,21	1395574,07	Картометрический	1,0	—
28	419418,61	1395581,82	Картометрический	1,0	—
29	419406,80	1395585,78	Картометрический	1,0	—
30	419396,72	1395585,91	Картометрический	1,0	—
31	419387,99	1395583,12	Картометрический	1,0	—
32	419382,06	1395574,70	Картометрический	1,0	—
33	419377,46	1395563,41	Картометрический	1,0	—
34	419374,84	1395548,40	Картометрический	1,0	—
35	419374,09	1395529,70	Картометрический	1,0	—
36	419375,22	1395507,35	Картометрический	1,0	—
37	419378,24	1395481,54	Картометрический	1,0	—
38	419383,14	1395452,27	Картометрический	1,0	—
39	419398,57	1395383,95	Картометрический	1,0	—
40	419421,20	1395303,48	Картометрический	1,0	—
41	419450,68	1395212,07	Картометрический	1,0	—
42	419486,61	1395111,16	Картометрический	1,0	—
43	419528,36	1395002,31	Картометрический	1,0	—
44	419575,32	1394887,18	Картометрический	1,0	—
45	419626,73	1394767,60	Картометрический	1,0	—
46	419653,87	1394706,71	Картометрический	1,0	—
47	419715,09	1394591,10	Картометрический	1,0	—
48	419716,86	1394588,78	Картометрический	1,0	—
49	419722,62	1394585,08	Картометрический	1,0	—
50	419730,10	1394582,67	Картометрический	1,0	—
51	419739,16	1394581,54	Картометрический	1,0	—
52	419749,73	1394581,79	Картометрический	1,0	—
53	419761,58	1394583,38	Картометрический	1,0	—
54	419774,58	1394586,28	Картометрический	1,0	—
55	419788,54	1394590,46	Картометрический	1,0	—

56	419803,22	1394595,83	Картометрический	1,0	—
57	419818,23	1394602,55	Картометрический	1,0	—
58	419833,49	1394610,44	Картометрический	1,0	—
59	419848,64	1394618,86	Картометрический	1,0	—
60	419856,50	1394623,63	Картометрический	1,0	—
61	419867,43	1394630,34	Картометрический	1,0	—
62	419873,73	1394634,41	Картометрический	1,0	—
63	419887,00	1394643,61	Картометрический	1,0	—
1	419899,85	1394652,87	Картометрический	1,0	—
3. Сведения о характерных точках части (частей) границы объекта					
1	2	3	4	5	6
—	—	—	—	—	—

### Сведения о местоположении измененных (уточненных) границ объекта

1. Система координат _____							
2. Сведения о характерных точках границ объекта							
Обозначение характерных точек границы	Существующие координаты, м		Измененные (уточненные) координаты, м		Метод определения координат характерной точки	Средняя квадратическая погрешность положения характерной точки (Mt), м	Описание обозначения точки на местности (при наличии)
	X	Y	X	Y			
1	2	3	4	5	6	7	8
—	—	—	—	—	—	—	—
3. Сведения о характерных точках части (частей) границы объекта							
1	2	3	4	5	6	7	8
—	—	—	—	—	—	—	—

## План границ объекта



Условные обозначения:

— обозначение границы третьего пояса зоны санитарной охраны действующего водозабора, границы зоны с особыми условиями использования территории

□ обозначение границы земельного участка, сведения о котором внесены в ЕГРН

22:09:010602:131 - кадастровый номер земельного участка

22:09:010602 - обозначение кадастрового квартала

• 1 - наименование поворотной точки зоны с особыми условиями использования территории

▲ - обозначение водозаборной скважины

Кадастровый инженер Орлова Ю.А. 12.02.2023г.

