



**МИНИСТЕРСТВО
ПРИРОДНЫХ РЕСУРСОВ И ЭКОЛОГИИ
АЛТАЙСКОГО КРАЯ**
(Минприроды Алтайского края)

П Р И К А З

В. Чистяков

№ 546

г. Барнаул

Об установлении зон санитарной охраны подземного источника питьевого и хозяйственно-бытового водоснабжения предприятия ООО «Производственная компания «Геркулес» (село Санниково, Первомайский район, Алтайский край)

В соответствии со статьей 106 Земельного кодекса Российской Федерации, статьей 18 Федерального закона от 30.03.1999 № 52-ФЗ «О санитарно-эпидемиологическом благополучии населения», постановлением Администрации Алтайского края от 31.05.2010 № 233 «О Порядке установления, изменения и прекращения существования зон санитарной охраны источников питьевого и хозяйственно-бытового водоснабжения», санитарно-эпидемиологическим заключением от 23.12.2021 № 22.01.14.000.Т.001254.12.21, выданным Управлением Федеральной службы по надзору в сфере защиты прав потребителей и благополучия человека по Алтайскому краю, приказываю:

1. Установить зоны санитарной охраны подземного источника питьевого и хозяйственно-бытового водоснабжения предприятия ООО «Производственная компания «Геркулес» (село Санниково, Первомайский район, Алтайский край) в соответствии с проектом зоны санитарной охраны действующего водозабора подземных вод ООО «Производственная компания «Геркулес» в поселке Санниково Первомайского района Алтайского края, разработанным ООО ПИК «ГидроСибирь» в 2021 году:

первый пояс для скважины № 14/21 размером 60х60х60х60 метров (от скважины: на север 30 метров, на северо-восток 42,4 метра, на восток 30 метров, на юго-восток 42,4 метра, на юг 30 метров, на юго-запад 42,4 метра, на запад 30 метров, на северо-запад 42,4 метра) согласно приложению 1;

второй пояс для скважины № 14/21 размером 137х122 метра (вверх по потоку 87 метров, вниз по потоку 50 метров) согласно приложению 2;

третий пояс для скважины № 14/21 размером 1577х524 метра (вверх по потоку 1495 метров, вниз по потоку 82 метра) согласно приложению 3.

2. Правообладателем (собственником) подземного источника водоснабжения, обязанным возместить убытки, причиненные в связи с установлением зон санитарной охраны источника питьевого и хозяйственно-бытового водоснабжения, является ООО «Производственная компания «Геркулес» (ИНН 2263025129, ОГРН 1092208000455).

Требование о возмещении убытков может быть направлено лицами, указанными в части 2 статьи 57.1 Земельного кодекса Российской Федерации, правообладателю сооружения, в связи с размещением которого принято решение об установлении зон санитарной охраны подземного источника питьевого и хозяйственно-бытового водоснабжения, в срок не более чем пять лет со дня установления, либо со дня, когда указанные лица узнали или должны были узнать об установлении зон санитарной охраны подземного источника питьевого и хозяйственно-бытового водоснабжения.

3. Отделу водных ресурсов управления природных ресурсов и нормирования Министерства природных ресурсов и экологии Алтайского края направить:

комплект документов в филиал ППК «Роскадастр» по Алтайскому краю для внесения сведений в Единый государственный реестр недвижимости;

копию настоящего приказа в Министерство строительства и жилищно-коммунального хозяйства Алтайского края, в администрацию Первомайского района Алтайского края с предложением о внесении изменений в документы территориального планирования.

4. Настоящий приказ подлежит опубликованию на «Официальном интернет-портале правовой информации» (www.pravo.gov.ru).

Министр



А.Н. Стрелковский

ПРИЛОЖЕНИЕ 1

к приказу Министерства природных ресурсов и экологии Алтайского края от 24.04.2023 № 546

Первый пояс зон санитарной охраны подземного источника питьевого и хозяйственно-бытового водоснабжения для скважины № 14/21

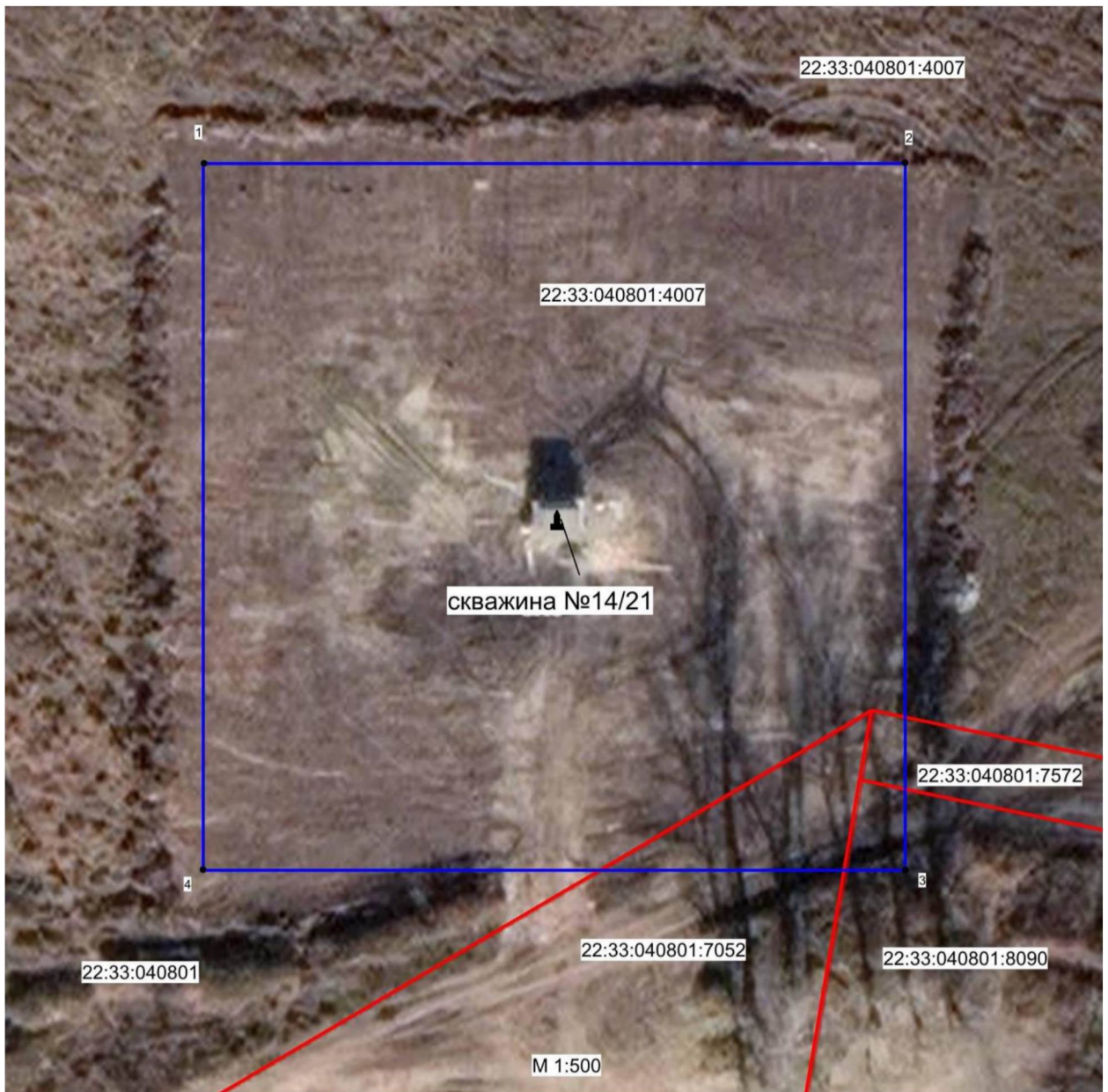
Сведения об объекте

№ п/п	Характеристики объекта	Описание характеристик
1	2	3
1	Местоположение объекта	Алтайский край, Первомайский район, село Санниково
2	Площадь объекта ± величина погрешности определения площади ($P \pm \Delta P$)	3591 м ² +/- 210 м ²
3	Иные характеристики объекта	Ограничения использования территории в границах первого пояса зон санитарной охраны источника питьевого и хозяйственно-бытового водоснабжения установлены пунктом 3.2.1 СанПиН 2.1.4.1110-02 «Зоны санитарной охраны источников водоснабжения и водопроводов питьевого назначения», утвержденных постановлением Главного государственного санитарного врача РФ от 14.03.2002 № 10. Владелец водозаборного сооружения обеспечивает выполнение установленных ограничений.

Сведения о местоположении границ объекта

1. Система координат <u>МСК-22, зона 3</u>					
2. Сведения о характерных точках границ объекта					
Обозначение характерных точек границ	Координаты, м		Метод определения координат характерной точки	Средняя квадратическая погрешность положения характерной точки (Mt), м	Описание обозначения точки на местности (при наличии)
	X	Y			
1	2	3	4	5	6
1	603458,72	3200559,66	Картометрический	1,0	—
2	603458,58	3200619,62	Картометрический	1,0	—
3	603398,76	3200619,75	Картометрический	1,0	—
4	603398,76	3200559,79	Картометрический	1,0	—
1	603458,72	3200559,66	Картометрический	1,0	—
3. Сведения о характерных точках части (частей) границы объекта					
1	2	3	4	5	6
—	—	—	—	—	—

План границ объекта



Условные обозначения:

— обозначение границы первого пояса зоны санитарной охраны действующего водозабора, границы зоны с особыми условиями использования территории

□ обозначение границы земельного участка, сведения о котором внесены в ЕГРН

22:33:040801:4007 - кадастровый номер земельного участка

22:633:040801 - обозначение кадастрового квартала

• 1 - наименование поворотной точки зоны с особыми условиями использования территории

▲ - обозначение водозаборной скважины

Кадастровый инженер Орлова Ю.А. 17.08.2022г.



ПРИЛОЖЕНИЕ 2

к приказу Министерства
природных ресурсов и экологи-
и Алтайского края
от 24.04.2023 № 546

Второй пояс зон санитарной охраны подземного источника
питьевого и хозяйственно-бытового водоснабжения
для скважины № 14/21

Сведения об объекте

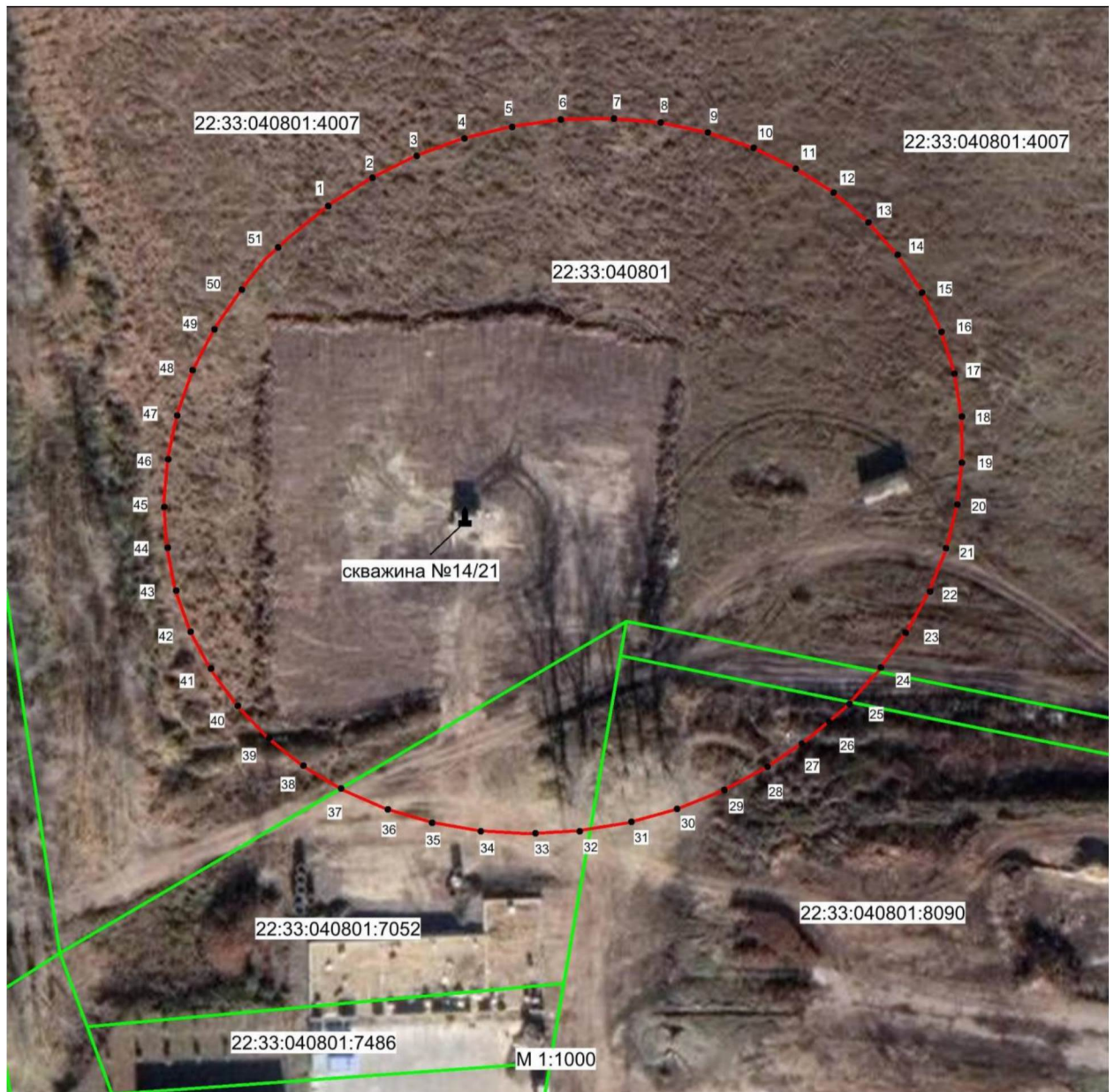
№ п/п	Характеристики объекта	Описание характеристик
1	2	3
1	Местоположение объекта	Алтайский край, Первомайский район, село Санниково
2	Площадь объекта ± величина погрешности определения площади ($P \pm \Delta P$)	13061 м ² +/- 400 м ²
3	Иные характеристики объекта	Ограничения использования территории в границах второго пояса зон санитарной охраны источника питьевого и хозяйственно-бытового водоснабжения установлены пунктами 3.2.2, 3.2.3 СанПиН 2.1.4.1110-02 «Зоны санитарной охраны источников водоснабжения и водопроводов питьевого назначения», утвержденных постановлением Главного государственного санитарного врача РФ от 14.03.2002 № 10. Владельцы объектов, расположенных в границе второго пояса зон санитарной охраны, обеспечивают выполнение установленных ограничений в целях исключения отрицательного влияния на качество воды подземного источника водоснабжения.

Сведения о местоположении границ объекта

1. Система координат <u>МСК-22, зона 3</u>					
2. Сведения о характерных точках границ объекта					
Обозначение характерных точек границ	Координаты, м		Метод определения координат характерной точки	Средняя квадратическая погрешность положения характерной точки (Mt), м	Описание обозначения точки на местности (при наличии)
	X	Y			
1	2	3	4	5	6
1	603475,79	3200556,49	Картометрический	1,0	—
2	603479,53	3200560,81	Картометрический	1,0	—
3	603484,72	3200567,50	Картометрический	1,0	—
4	603489,16	3200574,75	Картометрический	1,0	—
5	603492,80	3200582,48	Картометрический	1,0	—
6	603495,59	3200590,57	Картометрический	1,0	—

7	603497,49	3200598,94	Картометрический	1,0	—
8	603498,45	3200607,38	Картометрический	1,0	—
9	603498,44	3200615,84	Картометрический	1,0	—
10	603497,51	3200624,14	Картометрический	1,0	—
11	603495,63	3200632,18	Картометрический	1,0	—
12	603492,88	3200639,84	Картометрический	1,0	—
13	603489,23	3200646,94	Картометрический	1,0	—
14	603484,81	3200653,42	Картометрический	1,0	—
15	603479,62	3200659,21	Картометрический	1,0	—
16	603473,81	3200664,12	Картометрический	1,0	—
17	603467,41	3200668,22	Картометрический	1,0	—
18	603460,54	3200671,28	Картометрический	1,0	—
19	603453,35	3200673,40	Картометрический	1,0	—
20	603445,87	3200674,43	Картометрический	1,0	—
21	603438,30	3200674,43	Картометрический	1,0	—
22	603430,67	3200673,41	Картометрический	1,0	—
23	603423,18	3200671,34	Картометрический	1,0	—
24	603415,85	3200668,23	Картометрический	1,0	—
25	603408,92	3200664,14	Картометрический	1,0	—
26	603402,39	3200659,23	Картометрический	1,0	—
27	603396,37	3200653,49	Картометрический	1,0	—
28	603391,03	3200646,99	Картометрический	1,0	—
29	603386,39	3200639,91	Картометрический	1,0	—
30	603382,54	3200632,23	Картометрический	1,0	—
31	603379,55	3200624,22	Картометрический	1,0	—
32	603377,44	3200615,94	Картометрический	1,0	—
33	603376,26	3200607,49	Картометрический	1,0	—
34	603375,99	3200599,03	Картометрический	1,0	—
35	603376,70	3200590,64	Картометрический	1,0	—
36	603378,31	3200582,52	Картометрический	1,0	—
37	603380,86	3200574,79	Картометрический	1,0	—
38	603384,29	3200567,52	Картометрический	1,0	—
39	603388,54	3200560,86	Картометрический	1,0	—
40	603393,54	3200554,93	Картометрический	1,0	—
41	603399,20	3200549,77	Картометрический	1,0	—
42	603405,46	3200545,49	Картометрический	1,0	—
43	603412,20	3200542,17	Картометрический	1,0	—
44	603419,34	3200539,79	Картометрический	1,0	—
45	603426,75	3200538,48	Картометрический	1,0	—
46	603434,33	3200538,21	Картометрический	1,0	—
47	603441,96	3200538,99	Картометрический	1,0	—
48	603449,51	3200540,82	Картометрический	1,0	—
49	603456,88	3200543,63	Картометрический	1,0	—
50	603463,92	3200547,45	Картометрический	1,0	—
51	603470,57	3200552,19	Картометрический	1,0	—
1	603475,79	3200556,49	Картометрический	1,0	—
3. Сведения о характерных точках части (частей) границы объекта					
1	2	3	4	5	6
—	—	—	—	—	—

План границ объекта



Условные обозначения:

— обозначение границы второго пояса зоны санитарной охраны действующего водозабора, границы зоны с особыми условиями использования территории

□ обозначение границы земельного участка, сведения о котором внесены в ЕГРН

22:33:040801:4007 - кадастровый номер земельного участка

22:633:040801 - обозначение кадастрового квартала

• 1 - наименование поворотной точки зоны с особыми условиями использования территории

▲ - обозначение водозаборной скважины

Кадастровый инженер Орлова Ю.А. 17.08.2022г.



ПРИЛОЖЕНИЕ 3

к приказу Министерства
природных ресурсов и экологи-
и Алтайского края
от 24.04.2023 № 546

Третий пояс зон санитарной охраны подземного источника
питьевого и хозяйственно-бытового водоснабжения
для скважины № 14/21

Сведения об объекте

№ п/п	Характеристики объекта	Описание характеристик
1	2	3
1	Местоположение объекта	Алтайский край, Первомайский район, село Санниково
2	Площадь объекта ± величина погрешности определения площади ($P \pm \Delta P$)	646884 м ² +/- 2815 м ²
3	Иные характеристики объекта	Ограничения использования территории в границах третьего пояса ЗСО источника питьевого и хозяйственно-бытового водоснабжения установлены пунктом 3.2.2 СанПиН 2.1.4.1110-02 «Зоны санитарной охраны источников водоснабжения и водопроводов питьевого назначения», утвержденных постановлением Главного государственного санитарного врача РФ от 14.03.2002 № 10. Владельцы объектов, расположенных в границе третьего пояса зон санитарной охраны, обеспечивают выполнение установленных ограничений в целях исключения отрицательного влияния на качество воды подземного источника водоснабжения.

Сведения о местоположении границ объекта

1. Система координат МСК-22, зона 3					
2. Сведения о характерных точках границ объекта					
Обозначение характерных точек границ	Координаты, м		Метод определения координат характерной точки	Средняя квадратическая погрешность положения характерной точки (Mt), м	Описание обозначения точки на местности (при наличии)
	X	Y			
1	2	3	4	5	6
1	603806,44	3200799,70	Картометрический	1,0	—
2	603833,44	3200836,31	Картометрический	1,0	—
3	603860,12	3200874,39	Картометрический	1,0	—
4	603886,39	3200913,75	Картометрический	1,0	—
5	603912,24	3200954,31	Картометрический	1,0	—
6	603937,39	3200995,84	Картометрический	1,0	—
7	603961,99	3201038,22	Картометрический	1,0	—
8	603985,72	3201081,26	Картометрический	1,0	—

9	604008,64	3201124,84	Картометрический	1,0	—
10	604030,55	3201168,73	Картометрический	1,0	—
11	604051,45	3201212,80	Картометрический	1,0	—
12	604071,22	3201256,87	Картометрический	1,0	—
13	604089,79	3201300,77	Картометрический	1,0	—
14	604107,06	3201344,32	Картометрический	1,0	—
15	604122,99	3201387,38	Картометрический	1,0	—
16	604137,54	3201429,80	Картометрический	1,0	—
17	604150,65	3201471,33	Картометрический	1,0	—
18	604162,24	3201511,86	Картометрический	1,0	—
19	604172,29	3201551,23	Картометрический	1,0	—
20	604180,70	3201589,31	Картометрический	1,0	—
21	604187,52	3201625,95	Картометрический	1,0	—
22	604192,64	3201660,95	Картометрический	1,0	—
23	604196,18	3201694,25	Картометрический	1,0	—
24	604197,99	3201725,69	Картометрический	1,0	—
25	604198,11	3201755,12	Картометрический	1,0	—
26	604196,51	3201782,47	Картометрический	1,0	—
27	604193,28	3201807,60	Картометрический	1,0	—
28	604188,36	3201830,43	Картометрический	1,0	—
29	604181,78	3201850,90	Картометрический	1,0	—
30	604173,55	3201868,86	Картометрический	1,0	—
31	604163,73	3201884,33	Картометрический	1,0	—
32	604152,37	3201897,16	Картометрический	1,0	—
33	604139,50	3201907,35	Картометрический	1,0	—
34	604125,15	3201914,90	Картометрический	1,0	—
35	604109,41	3201919,71	Картометрический	1,0	—
36	604092,29	3201921,74	Картометрический	1,0	—
37	604073,86	3201921,06	Картометрический	1,0	—
38	604054,31	3201917,65	Картометрический	1,0	—
39	604033,53	3201911,48	Картометрический	1,0	—
40	604011,78	3201902,64	Картометрический	1,0	—
41	603988,97	3201891,13	Картометрический	1,0	—
42	603965,38	3201877,00	Картометрический	1,0	—
43	603940,90	3201860,27	Картометрический	1,0	—
44	603915,79	3201841,05	Картометрический	1,0	—
45	603890,08	3201819,43	Картометрический	1,0	—
46	603863,84	3201795,43	Картометрический	1,0	—
47	603837,20	3201769,19	Картометрический	1,0	—
48	603810,27	3201740,78	Картометрический	1,0	—
49	603783,18	3201710,36	Картометрический	1,0	—
50	603755,96	3201677,99	Картометрический	1,0	—
51	603728,76	3201643,83	Картометрический	1,0	—
52	603701,71	3201607,99	Картометрический	1,0	—
53	603674,88	3201570,62	Картометрический	1,0	—
54	603648,39	3201531,89	Картометрический	1,0	—
55	603622,32	3201491,91	Картометрический	1,0	—
56	603596,81	3201450,88	Картометрический	1,0	—

57	603571,92	3201408,88	Картометрический	1,0	—
58	603547,76	3201366,15	Картометрический	1,0	—
59	603524,39	3201322,79	Картометрический	1,0	—
60	603501,97	3201279,09	Картометрический	1,0	—
61	603480,56	3201235,05	Картометрический	1,0	—
62	603460,23	3201190,96	Картометрический	1,0	—
63	603441,05	3201146,96	Картометрический	1,0	—
64	603423,09	3201103,20	Картометрический	1,0	—
65	603406,49	3201059,87	Картометрический	1,0	—
66	603391,21	3201017,09	Картометрический	1,0	—
67	603377,41	3200975,15	Картометрический	1,0	—
68	603365,05	3200934,09	Картометрический	1,0	—
69	603354,27	3200894,11	Картометрический	1,0	—
70	603344,99	3200855,36	Картометрический	1,0	—
71	603337,39	3200817,99	Картометрический	1,0	—
72	603331,35	3200782,12	Картометрический	1,0	—
73	603327,05	3200747,95	Картометрический	1,0	—
74	603324,38	3200715,61	Картометрический	1,0	—
75	603323,43	3200685,16	Картометрический	1,0	—
76	603324,17	3200656,73	Картометрический	1,0	—
77	603326,56	3200630,51	Картометрический	1,0	—
78	603330,66	3200606,49	Картометрический	1,0	—
79	603336,41	3200584,84	Картометрический	1,0	—
80	603343,80	3200565,61	Картометрический	1,0	—
81	603352,85	3200548,89	Картометрический	1,0	—
82	603363,48	3200534,74	Картометрический	1,0	—
83	603375,55	3200523,19	Картометрический	1,0	—
84	603389,17	3200514,35	Картометрический	1,0	—
85	603404,25	3200508,18	Картометрический	1,0	—
86	603420,70	3200504,75	Картометрический	1,0	—
87	603438,46	3200504,07	Картометрический	1,0	—
88	603457,44	3200506,10	Картометрический	1,0	—
89	603477,65	3200510,91	Картометрический	1,0	—
90	603498,92	3200518,37	Картометрический	1,0	—
91	603521,21	3200528,59	Картометрический	1,0	—
92	603544,43	3200541,39	Картометрический	1,0	—
93	603568,45	3200556,84	Картометрический	1,0	—
94	603593,26	3200574,83	Картометрический	1,0	—
95	603618,70	3200595,25	Картометрический	1,0	—
96	603644,68	3200618,10	Картометрический	1,0	—
97	603671,13	3200643,21	Картометрический	1,0	—
98	603697,91	3200670,56	Картометрический	1,0	—
99	603724,99	3200700,00	Картометрический	1,0	—
100	603752,11	3200731,40	Картометрический	1,0	—
101	603779,33	3200764,67	Картометрический	1,0	—
1	603806,44	3200799,70	Картометрический	1,0	—
3. Сведения о характерных точках части (частей) границы объекта					
1	2	3	4	5	6
—	—	—	—	—	—

Сведения о местоположении измененных (уточненных) границ объекта

1. Система координат _____							
2. Сведения о характерных точках границ объекта							
Обозначение характерных точек границы	Существующие координаты, м		Измененные (уточненные) координаты, м		Метод определе- ния координат характер- ной точки	Средняя квадрати- ческая погреш- ность положения характер- ной точки (Mt), м	Описание обозначе- ния точки на местности (при наличии)
	X	Y	X	Y			
1	2	3	4	5	6	7	8
—	—	—	—	—	—	—	—
3. Сведения о характерных точках части (частей) границы объекта							
1	2	3	4	5	6	7	8
—	—	—	—	—	—	—	—

План границ объекта



Условные обозначения:

- обозначение границы третьего пояса зоны санитарной охраны действующего водозабора, границы зоны с особыми условиями использования территории
- обозначение границы земельного участка, сведения о котором внесены в ЕГРН
- 1 - наименование поворотной точки зоны с особыми условиями использования территории
- ♣ - обозначение водозаборной скважины

22:33:040801:4007 - кадастровый номер земельного участка
22:33:040801 - обозначение кадастрового квартала

Кадастровый инженер Орлова Ю.А. 18.08.2022г.

