



УПРАВЛЕНИЕ ГОСУДАРСТВЕННОЙ ОХРАНЫ  
ОБЪЕКТОВ КУЛЬТУРНОГО НАСЛЕДИЯ  
АЛТАЙСКОГО КРАЯ  
(АЛТАЙОХРАНКУЛЬТУРА)

**П Р И К А З**

от 12.04.2023

№ 209

г. Барнаул

Об установлении зоны охраны объекта культурного наследия регионального значения «Бюст Героя Советского Союза Д.Т. Пастухова», 1990 г., расположенного по адресу: Алтайский край, Чарышский район, с. Чарышское, ул. Центральная, 31а, утверждении режима использования земель и требований к градостроительным регламентам в границах территории данной зоны

В соответствии с Федеральным законом от 25.06.2002 № 73-ФЗ «Об объектах культурного наследия (памятниках истории и культуры) народов Российской Федерации», постановлением Правительства Российской Федерации от 12.09.2015 № 972 «Об утверждении Положения о зонах охраны объектов культурного наследия (памятников истории и культуры) народов Российской Федерации и о признании утратившими силу отдельных положений нормативных правовых актов Правительства Российской Федерации», законом Алтайского края от 12.05.2005 № 32-ЗС «Об объектах культурного наследия (памятниках истории и культуры) в Алтайском крае» и Положением об управлении государственной охраны объектов культурного наследия Алтайского края, утвержденным указом Губернатора Алтайского края от 27.12.2016 № 174, п р и к а з ы в а ю:

1. Установить зону охраны объекта культурного наследия регионального значения «Бюст Героя Советского Союза Д.Т. Пастухова», 1990 г., расположенного по адресу: Алтайский край, Чарышский район, с. Чарышское, ул. Центральная, 31а (далее – «объект культурного наследия»), регистрационный номер 221610707760005 (приложение 1).

2. Утвердить:

2.1. режим использования земель и требования к градостроительным регламентам в границах территории зоны охраны объекта культурного наследия (приложение 2);

2.2. карту (схему) границ территории зоны охраны объекта культурного

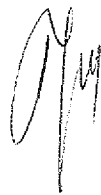
наследия (приложение 3).

3. Рекомендовать администрации муниципального округа Чарышский район Алтайского края:

3.1. обеспечить размещение информации об установлении зоны охраны объекта культурного наследия, утверждении режима использования земель и требований к градостроительным регламентам в границах территории данной зоны в государственных информационных системах обеспечения градостроительной деятельности;

3.2. обеспечить учет и отображение зоны охраны объекта культурного наследия, режима использования земель и требований к градостроительным регламентам в границах территории данной зоны в документах территориального планирования, правилах землепользования и застройки, документации по планировке территории и внести в указанные документы изменения в установленном порядке.

Начальник управления



А.А. Урбах

ПРИЛОЖЕНИЕ 1  
к приказу управления  
государственной охраны  
объектов культурного наследия  
Алтайского края  
от 12.04.2023 № 209

**ЗОНА ОХРАНЫ**

объекта культурного наследия регионального значения  
«Бюст Героя Советского Союза Д.Т. Пастухова», 1990 г.,  
расположенного по адресу: Алтайский край, Чарышский район,  
с. Чарышское, ул. Центральная, 31а

В целях обеспечения сохранности объекта культурного наследия регионального значения «Бюст Героя Советского Союза Д.Т. Пастухова», 1990 г., расположенного по адресу: Алтайский край, Чарышский район, с. Чарышское, ул. Центральная, 31а (далее – «объект культурного наследия»), в его исторической среде на сопряженной с ним территории устанавливается охранная зона (далее – ОЗ).

Описание границ территории ОЗ объекта культурного наследия:

| № точек на схеме | Направление  | Расстояние, м |
|------------------|--|---------------|
| 1-2              | с юго-востока на северо-запад  | 5,51          |
| 2-3              | с юго-запада на северо-восток  | 6,00          |
| 3-4              | с северо-запада на юго-восток  | 5,51          |
| 4-1              | с северо-востока на юго-запад  | 6,00          |
| 5-6              | с юго-востока на северо-запад по границе территории объекта культурного наследия | 1,50          |
| 6-7              | с юго-запада на северо-восток по границе территории объекта культурного наследия | 2,00          |
| 7-8              | с северо-запада на юго-восток по границе территории объекта культурного наследия | 1,50          |
| 8-5              | с северо-востока на юго-запад по границе территории объекта культурного наследия | 2,00          |

**ВЕДОМОСТЬ**

координат характерных (поворотных) точек границ территории ОЗ объекта культурного наследия

| Обозначение (номер) характерной (поворотной) точки | Координаты характерных (поворотных) точек в местной системе координат (МСК-22) |            | Метод определения координат | Средняя квадратическая погрешность положения характерной точки (Mt), м |
|--|--|------------|-----------------------------|--|
|  | X  | Y          |                             |  |
| 1  | 2  | 3          | 4                           | 5  |
| 1  | 384424.31  | 2375916.42 | геодезический               | 0.2  |

| 1 | 2         | 3          | 4             | 5   |
|---|-----------|------------|---------------|-----|
| 2 | 384429.59 | 2375914.84 | геодезический | 0.2 |
| 3 | 384431.33 | 2375920.58 | геодезический | 0.2 |
| 4 | 384426.05 | 2375922.16 | геодезический | 0.2 |
| 5 | 384426.81 | 2375917.76 | геодезический | 0.2 |
| 6 | 384428.25 | 2375917.33 | геодезический | 0.2 |
| 7 | 384428.83 | 2375919.24 | геодезический | 0.2 |
| 8 | 384427.39 | 2375919.67 | геодезический | 0.2 |

## ПРИЛОЖЕНИЕ 2

## УТВЕРЖДЕНЫ

приказом управления  
государственной охраны  
объектов культурного наследия  
Алтайского края  
от 12.04.2023 № 209

## РЕЖИМ

использования земель и требования к градостроительным регламентам в границах территории зоны охраны объекта культурного наследия регионального значения «Бюст Героя Советского Союза Д.Т. Пастухова», 1990 г., расположенного по адресу: Алтайский край, Чарышский район, с. Чарышское, ул. Центральная, 31а

Режим использования земель и требования к градостроительным регламентам утверждаются в границах территории зоны охраны объекта культурного наследия регионального значения «Бюст Героя Советского Союза Д.Т. Пастухова», 1990 г., расположенного по адресу: Алтайский край, Чарышский район, с. Чарышское, ул. Центральная, 31а (далее – «объект культурного наследия»), а именно охранной зоны (далее – ОЗ).

1. Особый режим использования земель в границах территории ОЗ объекта культурного наследия:

1.1. разрешается:

строительство объектов капитального строительства с целью применения специальных мер, направленных на сохранение и (или) восстановление (регенерацию) историко-градостроительной и (или) природной среды объекта культурного наследия;

проведение работ по сохранению и (или) восстановлению (регенерации) историко-градостроительной и (или) природной среды объекта культурного наследия, в том числе благоустройство, ремонт, реконструкция и (или) устройство наружного освещения;

проведение земляных, строительных, мелиоративных, хозяйственных и иных работ при условии соблюдения законодательства в области охраны объектов культурного наследия;

устройство, реконструкция и (или) ремонт сетей инженерно-технического обеспечения, объектов инженерно-транспортных коммуникаций при условии соблюдения законодательства в области охраны объектов культурного наследия;

размещение информационных конструкций, содержащих информацию о популяризации и использовании объекта культурного наследия размером информационного поля в высоту и в ширину не более 0,5 м;

1.2. запрещается:

строительство объектов капитального строительства, за исключением применения специальных мер, направленных на сохранение и (или) восстановление (регенерацию) историко-градостроительной и (или) природной среды объекта культурного наследия;

реконструкция, капитальный ремонт объектов капитального строительства без соблюдения требований к градостроительным регламентам в границах территории ОЗ;

изменение исторически сложившейся планировочной структуры;

устройство сетей инженерно-технического обеспечения в надземном исполнении, за исключением устройства или реконструкции сетей наружного освещения;

применение технических средств, создающих динамическое, ударное или ударно-вибрационное воздействие на объект культурного наследия;

размещение нестационарных объектов (киосков, павильонов, навесов);

размещение автостоянок и парковок;

установка ограждений, нарушающих визуальное восприятие объекта культурного наследия;

использование материалов покрытий тротуаров площадок, диссонирующих по цвету, фактуре и иным внешним признакам с архитектурно-стилистическими особенностями объекта культурного наследия;

размещение рекламных конструкций всех видов;

размещение площадок с мусорными контейнерами в зонах основных видовых раскрытий на территорию объекта культурного наследия;

размещение информационных конструкций, содержащих информацию о популяризации и использовании объекта культурного наследия размером информационного поля более 0,50 м – по высоте и 0,50 м – по ширине;

засорение территории отходами производства и потребления.

2. Требования к градостроительным регламентам в границах территории ОЗ объекта культурного наследия:

при проведении работ по сохранению и (или) восстановлению (регенерации) историко-градостроительной среды объекта культурного наследия применять цветовые решения, нейтральные по отношению к объекту культурного наследия с учетом его стилистических особенностей;

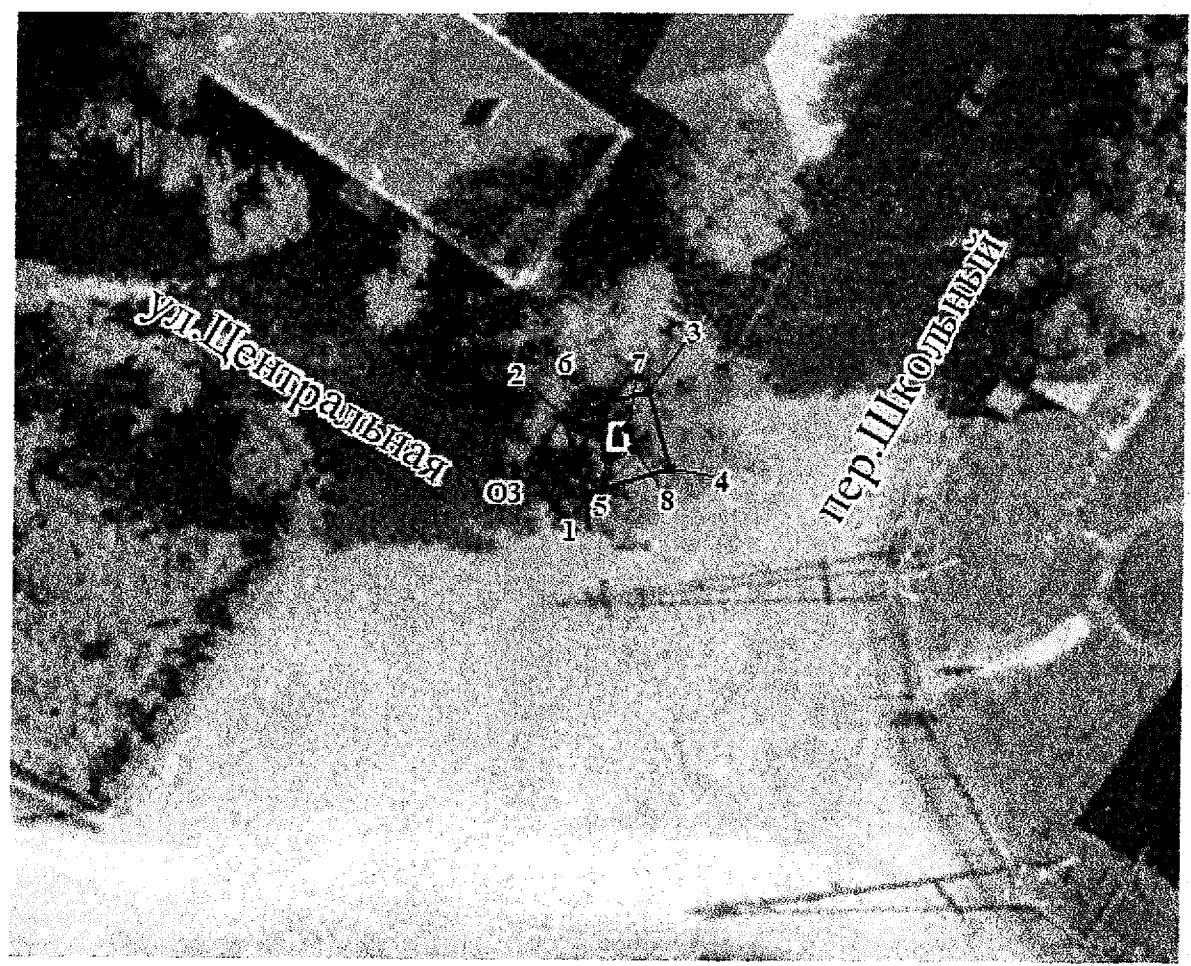
реконструкцию, капитальный ремонт объектов капитального строительства производить без увеличения их объемно-пространственных характеристик с применением цветовых решений, нейтральных по отношению к объекту культурного наследия с учетом его стилистических особенностей;

виды разрешенного использования земельных участков и объектов капитального строительства устанавливаются Правилами землепользования и застройки муниципального округа Чарышский район Алтайского края.





### ПРИЛОЖЕНИЕ 3

УТВЕРЖДЕНА  
приказом управления  
государственной охраны  
объектов культурного наследия  
Алтайского края  
от 12.04.2023 № 209

КАРТА (СХЕМА)  
границ охранной зоны объекта культурного наследия регионального  
значения «Бюст Героя Советского Союза Д.Т. Пастухова», 1990 г.,  
расположенного по адресу: Алтайский край, Чарышский район, с. Чарышское,  
ул. Центральная, 31а



#### Условные обозначения:

-  – объект культурного наследия;
-  – граница охранной зоны объекта культурного наследия;
-  1 – характерная (поворотная) точка границ охранной зоны объекта культурного наследия;
-  03 – индекс охранной зоны объекта культурного наследия.