



**УПРАВЛЕНИЕ ГОСУДАРСТВЕННОЙ ОХРАНЫ  
ОБЪЕКТОВ КУЛЬТУРНОГО НАСЛЕДИЯ  
АЛТАЙСКОГО КРАЯ  
(АЛТАЙОХРАНКУЛЬТУРА)**

**П Р И К А З**

от 16.03.2023

№ 80

г. Барнаул

Об установлении зоны охраны объекта культурного наследия регионального значения «Мемориал воинам, погибшим в годы Великой Отечественной войны (1941 – 1945 гг.)», 1976 г., расположенного по адресу: Алтайский край, Егорьевский район, с. Лебяжье, ул. Советская, 160/4, утверждении режима использования земель и требований к градостроительным регламентам в границах территории данной зоны

В соответствии с Федеральным законом от 25.06.2002 № 73-ФЗ «Об объектах культурного наследия (памятниках истории и культуры) народов Российской Федерации», постановлением Правительства Российской Федерации от 12.09.2015 № 972 «Об утверждении Положения о зонах охраны объектов культурного наследия (памятников истории и культуры) народов Российской Федерации и о признании утратившими силу отдельных положений нормативных правовых актов Правительства Российской Федерации», законом Алтайского края от 12.05.2005 № 32-ЗС «Об объектах культурного наследия (памятниках истории и культуры) в Алтайском крае» и Положением об управлении государственной охраны объектов культурного наследия Алтайского края, утвержденным указом Губернатора Алтайского края от 27.12.2016 № 174, п р и к а з ы в а ю:

1. Установить зону охраны объекта культурного наследия регионального значения «Мемориал воинам, погибшим в годы Великой Отечественной войны (1941 – 1945 гг.)», 1976 г., расположенного по адресу: Алтайский край, Егорьевский район, с. Лебяжье, ул. Советская, 160/4 (далее – «объект культурного наследия») (приложение 1).

2. Утвердить:

2.1. режим использования земель и требования к градостроительным регламентам в границах территории зоны охраны объекта культурного наследия (приложение 2);

2.2. карту (схему) границ территории зоны охраны объекта культурного наследия (приложение 3).

3. Рекомендовать администрации Егорьевского района Алтайского края:

3.1. обеспечить размещение информации об установлении зоны охраны объекта культурного наследия, утверждении режима использования земель и требований к градостроительным регламентам в границах территории данной зоны в государственных информационных системах обеспечения градостроительной деятельности;

3.2. обеспечить учет и отображение зоны охраны объекта культурного наследия, режима использования земель и требований к градостроительным регламентам в границах территории данной зоны в документах территориального планирования, правилах землепользования и застройки, документации по планировке территории и внести в указанные документы изменения в установленном порядке.

Начальник управления



А.А. Урбах

ПРИЛОЖЕНИЕ 1  
к приказу управления  
государственной охраны  
объектов культурного наследия  
Алтайского края  
от 16.03.2023 № 80

**ЗОНА ОХРАНЫ**

объекта культурного наследия регионального значения  
«Мемориал воинам, погибшим в годы Великой Отечественной войны  
(1941 – 1945 гг.)», 1976 г., расположенного по адресу:  
Алтайский край, Егорьевский район, с. Лебяжье, ул. Советская, 160/4

В целях обеспечения сохранности объекта культурного наследия регионального значения «Мемориал воинам, погибшим в годы Великой Отечественной войны (1941 – 1945 гг.)», 1976 г., расположенного по адресу: Алтайский край, Егорьевский район, с. Лебяжье, ул. Советская, 160/4 (далее – «объект культурного наследия»), в его исторической среде на сопряженной с ним территории устанавливается следующая зона охраны: охранная зона (далее – ОЗ).

Описание границ территории ОЗ объекта культурного наследия:

№ точек на схеме	Направление	Расстояние, м
1	2	3
1-2	с юго-запада на северо-восток вдоль дороги	20,96
2-3	с северо-запада на юго-восток	10,47
3-4	с северо-запада на юго-восток по границе земельного участка с кадастровым номером 22:09:020705:274	31,82
4-5	с северо-востока на юго-запад по границе земельного участка с кадастровым номером 22:09:020705:274	20,69
5-6	с юго-востока на северо-запад по границе земельного участка с кадастровым номером 22:09:020705:274	31,98
6-1	с юго-востока на северо-запад	12,08
7-8	по границе территории объекта культурного наследия	25,10
8-9	по границе территории объекта культурного наследия	15,15
9-10	по границе территории объекта культурного наследия	25,10

1	2	3
10-11	по границе территории объекта культурного наследия	3,75
11-12	по границе территории объекта культурного наследия	1,60
12-13	по границе территории объекта культурного наследия	7,40
13-14	по границе территории объекта культурного наследия	1,60
14-7	по границе территории объекта культурного наследия	4,00

**ВЕДОМОСТЬ**  
координат характерных (поворотных) точек границ  
территории ОЗ объекта культурного наследия

Обозначение (номер) характерной (поворотной) точки	Координаты характерных (поворотных) точек в местной системе координат (МСК-22)		Метод определения координат	Средняя квадратическая погрешность положения характерной точки (Mt), м
	X	Y		
1	416295.82	1395087.40	геодезический	0.2
2	416315.30	1395095.13	геодезический	0.2
3	416312.14	1395105.11	геодезический	0.2
4	416302.53	1395135.44	геодезический	0.2
5	416282.72	1395129.46	геодезический	0.2
6	416292.23	1395098.93	геодезический	0.2
7	416307.89	1395108.28	геодезический	0.2
8	416300.42	1395132.24	геодезический	0.2
9	416285.96	1395127.73	геодезический	0.2
10	416293.43	1395103.77	геодезический	0.2
11	416297.01	1395104.89	геодезический	0.2
12	416297.48	1395103.36	геодезический	0.2
13	416304.55	1395105.56	геодезический	0.2
14	416304.07	1395107.09	геодезический	0.2

## ПРИЛОЖЕНИЕ 2

УТВЕРЖДЕНЫ  
приказом управления  
государственной охраны  
объектов культурного наследия  
Алтайского края  
от 16.03.2023 № 80

## РЕЖИМ

использования земель и требования к градостроительным регламентам в границах территории зоны охраны объекта культурного наследия регионального значения «Мемориал воинам, погибшим в годы Великой Отечественной войны (1941 – 1945 гг.)», 1976 г., расположенного по адресу: Алтайский край, Егорьевский район, с. Лебяжье, ул. Советская, 160/4

Режим использования земель и требования к градостроительным регламентам утверждаются в границах территории зоны охраны объекта культурного наследия регионального значения «Мемориал воинам, погибшим в годы Великой Отечественной войны (1941 – 1945 гг.)», 1976 г., расположенного по адресу: Алтайский край, Егорьевский район, с. Лебяжье, ул. Советская, 160/4 (далее – «объект культурного наследия»), а именно: охранной зоны (далее – ОЗ).

1. Особый режим использования земель в границах территории ОЗ объекта культурного наследия:

1.1. разрешается:

строительство объектов капитального строительства, с целью применения специальных мер, направленных на сохранение и (или) восстановление (регенерацию) историко-градостроительной и (или) природной среды объекта культурного наследия;

проведение работ по сохранению и (или) восстановлению (регенерации) историко-градостроительной и (или) природной среды объекта культурного наследия, в том числе благоустройство, ремонт, реконструкция и (или) устройство наружного освещения;

проведение земляных, строительных, мелиоративных, хозяйственных и иных работ при условии соблюдения законодательства в области охраны объектов культурного наследия;

устройство, реконструкция и (или) ремонт сетей инженерно-технического обеспечения, объектов инженерно-транспортных коммуникаций при условии соблюдения законодательства в области охраны объектов культурного наследия;

размещение информационных конструкций, содержащих информацию о популяризации и использовании объекта культурного наследия размером информационного поля в высоту и в ширину не более 0,5 м;

1.2. запрещается:

строительство объектов капитального строительства, за исключением применения специальных мер, направленных на сохранение и (или)

восстановление (регенерацию) историко-градостроительной и (или) природной среды объекта культурного наследия;

реконструкция, капитальный ремонт объектов капитального строительства без соблюдения требований к градостроительным регламентам в границах территории ОЗ;

изменение исторически сложившейся планировочной структуры;

устройство сетей инженерно-технического обеспечения в надземном исполнении, за исключением устройства или реконструкции сетей наружного освещения;

применение технических средств, создающих динамическое, ударное или ударно-вибрационное воздействие на объект культурного наследия;

размещение нестационарных объектов (киосков, павильонов, навесов);

размещение автостоянок и парковок;

установка ограждений, нарушающих визуальное восприятие объекта культурного наследия;

использование материалов покрытий тротуаров площадок, диссонирующих по цвету, фактуре и иным внешним признакам с архитектурно-стилистическими особенностями объекта культурного наследия;

размещение рекламных конструкций всех видов;

размещение площадок с мусорными контейнерами в зонах основных видовых раскрытий на территорию объекта культурного наследия;

размещение информационных конструкций, содержащих информацию о популяризации и использовании объекта культурного наследия размером информационного поля более 0,50 м – по высоте и 0,50 м – по ширине;

засорение территории отходами производства и потребления.

2. Требования к градостроительным регламентам в границах территории ОЗ объекта культурного наследия:

при проведении работ по сохранению и (или) восстановлению (регенерации) историко-градостроительной среды объекта культурного наследия применять цветовые решения нейтральные по отношению к объекту культурного наследия с учетом его стилистических особенностей;

реконструкцию, капитальный ремонт объектов капитального строительства производить без увеличения их объемно-пространственных характеристик с применением цветовых решений нейтральных по отношению к объекту культурного наследия с учетом его стилистических особенностей;

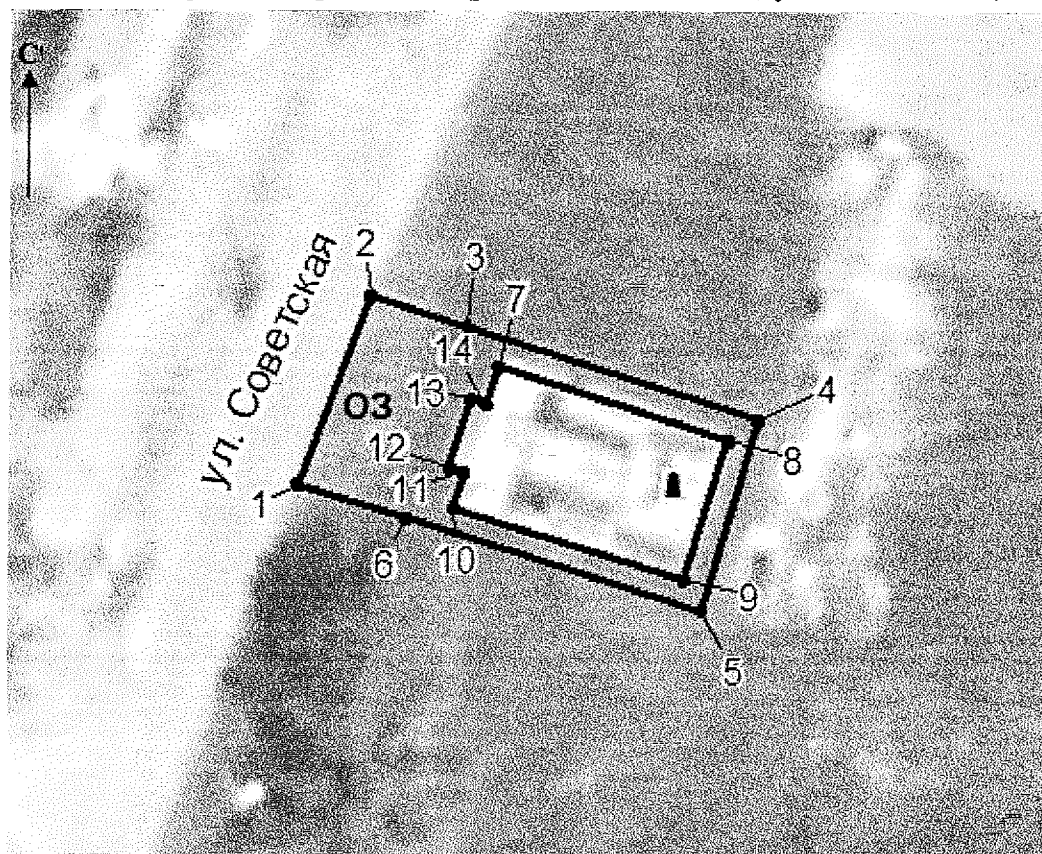
виды разрешенного использования земельных участков и объектов капитального строительства устанавливаются Правилами землепользования и застройки муниципального образования Лебяжинский сельсовет Егорьевского района Алтайского края.

## ПРИЛОЖЕНИЕ 3



УТВЕРЖДЕНА  
 приказом управления  
 государственной охраны  
 объектов культурного наследия  
 Алтайского края  
 от 16.03.2023 № 80

## КАРТА (СХЕМА)

границ территории охранной зоны объекта культурного наследия  
 регионального значения «Мемориал воинам, погибшим в годы Великой  
 Отечественной войны (1941 – 1945 гг.)», 1976 г., расположенного по адресу:  
 Алтайский край, Егорьевский район, с. Лебяжье, ул. Советская, 160/4



Условные обозначения:

-  – объект культурного наследия;
-  – границы территории охранной зоны объекта культурного наследия;
- 1 – поворотная (характерная) точка границ территории охранной зоны объекта культурного наследия;
- ОЗ – индекс территории охранной зоны объекта культурного наследия.