



**МИНИСТЕРСТВО
ПРИРОДНЫХ РЕСУРСОВ И ЭКОЛОГИИ
АЛТАЙСКОГО КРАЯ
(Минприроды Алтайского края)**

П Р И К А З

04 марта 2023 г.

№ 266

г. Барнаул

Об установлении зон санитарной охраны подземных источников питьевого и хозяйственно-бытового водоснабжения ООО «Борихинский пивзавод» (поселок Бориха, Алейский район, Алтайский край)

В соответствии со статьей 106 Земельного кодекса Российской Федерации, статьей 18 Федерального закона от 30.03.1999 № 52-ФЗ «О санитарно-эпидемиологическом благополучии населения», постановлением Администрации Алтайского края от 31.05.2010 № 233 «О Порядке установления, изменения и прекращения существования зон санитарной охраны источников питьевого и хозяйственно-бытового водоснабжения», санитарно-эпидемиологическим заключением от 28.09.2022 № 22.01.14.000.Т.000768.09.22, выданным Управлением Федеральной службы по надзору в сфере защиты прав потребителей и благополучия человека по Алтайскому краю, приказываю:

1. Установить зоны санитарной охраны подземных источников питьевого и хозяйственно-бытового водоснабжения ООО «Борихинский пивзавод» (поселок Бориха, Алейский район, Алтайский край) в соответствии с проектом зон санитарной охраны водозабора подземных вод на участке недр Борихинский в Алейском районе Алтайского края (действующий водозабор ООО «Борихинский пивоваренный завод»), разработанным ООО «Природная диагностика Сибири» в 2022 году (далее – «проект»):

первый пояс для скважин № 1 (рабочая), № 2 (резервная) размером 43х46 метров (от скважины № 1: на запад-северо-запад 36 метров, на север-северо-восток 8 метров, на восток-юго-восток 7 метров, на юг-юго-запад 38 метров; от скважины № 2: на запад-северо-запад 25 метров, на север-северо-восток 37 метров, на восток-юго-восток 18 метров, на юг-юго-запад 9 метров) согласно приложению 1;

первый пояс для скважины № 321/07 (рабочая) размером 2х2 метра согласно приложению 2;

второй пояс для скважины № 1 (рабочая) размером 488х480 метров

(вверх по потоку 289 метров, вниз по потоку 199 метров) согласно приложению 3;

второй пояс для скважины № 2 (резервная) размером 186x190 метров (вверх по потоку 100 метров, вниз по потоку 86 метров) согласно приложению 4;

второй пояс для скважины № 321/07 (рабочая) размером 303x298 метров (вверх по потоку 174 метра, вниз по потоку 129 метров) согласно приложению 5;

третий пояс для скважины № 1 (рабочая) размером 4536x2356 метров (вверх по потоку 4104 метра, вниз по потоку 432 метра) согласно приложению 6;

третий пояс для скважины № 2 (резервная) размером 968x908 метров (вверх по потоку 651 метр, вниз по потоку 317 метров) согласно приложению 7;

третий пояс для скважины № 321/07 (рабочая) размером 2558x1608 метров (вверх по потоку 2228 метров, вниз по потоку 330 метров) согласно приложению 8.

2. Правообладателем (собственником) подземных источников водоснабжения, обязанным возместить убытки, причиненные в связи с установлением зон санитарной охраны источников питьевого и хозяйственно-бытового водоснабжения, является ООО «Борихинский пивоваренный завод» (ИНН 2231004359, ОГРН 1022200508329).

Требование о возмещении убытков может быть направлено лицами, указанными в пункте 2 статьи 57.1 Земельного кодекса Российской Федерации, правообладателю сооружения в связи с размещением которого принято решение об установлении зон санитарной охраны подземных источников питьевого и хозяйственно-бытового водоснабжения в срок не более чем пять лет со дня установления, либо со дня, когда указанные лица узнали или должны были узнать об установлении зон санитарной охраны подземных источников питьевого и хозяйственно-бытового водоснабжения.

3. Отделу водных ресурсов управления природных ресурсов и нормирования Министерства природных ресурсов и экологии Алтайского края направить:

комплект документов в филиал ППК «Роскадастр» по Алтайскому краю для внесения сведений в Единый государственный реестр недвижимости;

копию настоящего приказа в Министерство строительства и жилищно-коммунального хозяйства Алтайского края, в администрацию Алейского района Алтайского края с предложением о внесении изменений в документы территориального планирования.

4. Признать утратившим силу распоряжение Управления природных ресурсов и охраны окружающей среды Алтайского края от 23.11.2011 № 174 «Об утверждении проекта зон санитарной охраны источников питьевого, хозяйственно-бытового водоснабжения ООО «Идея» (поселок Бориха, Алей-

ский район, Алтайский край».

5. Настоящий приказ подлежит опубликованию на «Официальном интернет-портале правовой информации» (www.pravo.gov.ru).

Министр



А.Н. Стрелковский

ПРИЛОЖЕНИЕ 1

к приказу Министерства
природных ресурсов и экологии
Алтайского края
от 02.09.2003 № 166

Первый пояс зон санитарной охраны подземных источников питьевого
и хозяйственно-бытового водоснабжения для скважин
№ 1 (рабочая), № 2 (резервная)

Сведения об объекте

| № п/п | Характеристики объекта | Описание характеристик |
|-------|---|--|
| 1 | 2 | 3 |
| 1 | Местоположение объекта | Алтайский край, Алейский район, поселок Бориха |
| 2 | Площадь объекта ± величина погрешности определения площади ($P \pm \Delta P$) | 1966 м ² +/- 155 м ² |
| 3 | Иные характеристики объекта | Вид объекта реестра границ: зона с особыми условиями использования территории. Ограничения использования территории в границах первого пояса зон санитарной охраны источника питьевого и хозяйственно-бытового водоснабжения установлены пунктом 3.2.1 СанПиН 2.1.4.1110-02 «Зоны санитарной охраны источников водоснабжения и водопроводов питьевого назначения», утвержденных постановлением Главного государственного санитарного врача РФ от 14.03.2002 № 10. Владелец водозаборного сооружения обеспечивает выполнение установленных ограничений. |

Сведения о местоположении границ объекта

| 1. Система координат <u>МСК-22, зона 2</u> | | | | | |
|---|---------------|------------|---|--|---|
| 2. Сведения о характерных точках границ объекта | | | | | |
| Обозначение характерных точек границ | Координаты, м | | Метод определения координат характерной точки | Средняя квадратическая погрешность положения характерной точки (Mt), м | Описание обозначения точки на местности (при наличии) |
| | X | Y | | | |
| 1 | 2 | 3 | 4 | 5 | 6 |
| 1 | 482487,20 | 2311677,74 | Картометрический | 1,0 | — |
| 2 | 482463,21 | 2311713,08 | Картометрический | 1,0 | — |
| 3 | 482427,19 | 2311684,46 | Картометрический | 1,0 | — |
| 4 | 482451,30 | 2311648,90 | Картометрический | 1,0 | — |
| 1 | 482487,20 | 2311677,74 | Картометрический | 1,0 | — |
| 3. Сведения о характерных точках части (частей) границы объекта | | | | | |
| 1 | 2 | 3 | 4 | 5 | 6 |
| — | — | — | — | — | — |

План границ объекта



Условные обозначения:

— обозначение границы первого пояса зоны санитарной охраны действующего водозабора, границы зоны с особыми условиями использования территории

□ обозначение границы земельного участка, сведения о котором внесены в ЕГРН

22:01:050801:550 - кадастровый номер земельного участка

22:01:050801 - обозначение кадастрового квартала

• 1 - наименование поворотной точки зоны с особыми условиями использования территории

⬇ - обозначение водозаборной скважины

Кадастровый инженер Орлова Ю.А. 16.10.2022г.



ПРИЛОЖЕНИЕ 2

к приказу Министерства
природных ресурсов и экологии
Алтайского края
от 07.03.2005 № 266

Первый пояс зон санитарной охраны подземного источника питьевого
и хозяйственно-бытового водоснабжения для скважины
№ 321/07 (рабочая)

Сведения об объекте

| № п/п | Характеристики объекта | Описание характеристик |
|-------|---|--|
| 1 | 2 | 3 |
| 1 | Местоположение объекта | Алтайский край, Алейский район, поселок Бориха |
| 2 | Площадь объекта ± величина погрешности определения площади ($P \pm \Delta P$) | 4 м ² +/- 7 м ² |
| 3 | Иные характеристики объекта | Вид объекта реестра границ: зона с особыми условиями использования территории. Ограничения использования территории в границах первого пояса зон санитарной охраны источника питьевого и хозяйственно-бытового водоснабжения установлены пунктом 3.2.1 СанПиН 2.1.4.1110-02 «Зоны санитарной охраны источников водоснабжения и водопроводов питьевого назначения», утвержденных постановлением Главного государственного санитарного врача РФ от 14.03.2002 № 10. Владелец водозаборного сооружения обеспечивает выполнение установленных ограничений. |

Сведения о местоположении границ объекта

| 1. Система координат <u>МСК-22, зона 2</u> | | | | | |
|---|---------------|------------|---|--|---|
| 2. Сведения о характерных точках границ объекта | | | | | |
| Обозначение характерных точек границ | Координаты, м | | Метод определения координат характерной точки | Средняя квадратическая погрешность положения характерной точки (Mt), м | Описание обозначения точки на местности (при наличии) |
| | X | Y | | | |
| 1 | 2 | 3 | 4 | 5 | 6 |
| 1 | 482441,84 | 2311755,07 | Картометрический | 1,0 | — |
| 2 | 482440,88 | 2311756,82 | Картометрический | 1,0 | — |
| 3 | 482439,11 | 2311755,86 | Картометрический | 1,0 | — |
| 4 | 482440,08 | 2311754,10 | Картометрический | 1,0 | — |
| 1 | 482441,84 | 2311755,07 | Картометрический | 1,0 | — |
| 3. Сведения о характерных точках части (частей) границы объекта | | | | | |
| 1 | 2 | 3 | 4 | 5 | 6 |
| — | — | — | — | — | — |

Сведения о местоположении измененных (уточненных) границ объекта

| 1. Система координат _____ | | | | | | | |
|---|-------------------------------|---|---|---|--|--|---|
| 2. Сведения о характерных точках границ объекта | | | | | | | |
| Обозначение характерных точек границы | Существующие координаты, м | | Измененные (уточненные) координаты, м | | Метод определе- ния координат характер- ной точки | Средняя квадрати- ческая погреш- ность положения характер- ной точки (Mt), м | Описание обозначе- ния точки на местности (при наличии) |
| | X | Y | X | Y | | | |
| 1 | 2 | 3 | 4 | 5 | 6 | 7 | 8 |
| — | — | — | — | — | — | — | — |
| 3. Сведения о характерных точках части (частей) границы объекта | | | | | | | |
| 1 | 2 | 3 | 4 | 5 | 6 | 7 | 8 |
| — | — | — | — | — | — | — | — |

План границ объекта



Условные обозначения:

— обозначение границы первого пояса зоны санитарной охраны действующего водозабора, границы зоны с особыми условиями использования территории

□ обозначение границы земельного участка, сведения о котором внесены в ЕГРН

22:01:050801:550 - кадастровый номер земельного участка

22:01:050801 - обозначение кадастрового квартала

• 1 - наименование поворотной точки зоны с особыми условиями использования территории

♣ - обозначение водозаборной скважины

Кадастровый инженер Орлова Ю.А. 16.10.2022г.



ПРИЛОЖЕНИЕ 3

к приказу Министерства
природных ресурсов и экологи-
и Алтайского края
от 02.05.2023 № 266

Второй пояс зон санитарной охраны подземного источника питьевого
и хозяйственно-бытового водоснабжения для скважины № 1 (рабочая)

Сведения об объекте

| № п/п | Характеристики объекта | Описание характеристик |
|-------|---|---|
| 1 | 2 | 3 |
| 1 | Местоположение объекта | Алтайский край, Алейский район, поселок Бориха |
| 2 | Площадь объекта ± величина погрешности определения площади ($P \pm \Delta P$) | 183365 м ² +/- 1499 м ² |
| 3 | Иные характеристики объекта | Вид объекта реестра границ: зона с особыми условиями использования территории. Ограничения использования территории в границах второго пояса зон санитарной охраны источника питьевого и хозяйственно-бытового водоснабжения установлены пунктами 3.2.2, 3.2.3 СанПиН 2.1.4.1110-02 «Зоны санитарной охраны источников водоснабжения и водопроводов питьевого назначения», утвержденных постановлением Главного государственного санитарного врача РФ от 14.03.2002 № 10. Владельцы объектов, расположенных в границе второго пояса зон санитарной охраны, обеспечивают выполнение установленных ограничений в целях исключения отрицательного влияния на качество воды подземного источника водоснабжения. |

Сведения о местоположении границ объекта

| 1. Система координат <u>МСК-22, зона 2</u> | | | | | |
|---|---------------|------------|---|--|---|
| 2. Сведения о характерных точках границ объекта | | | | | |
| Обозначение характерных точек границ | Координаты, м | | Метод определения координат характерной точки | Средняя квадратическая погрешность положения характерной точки (Mt), м | Описание обозначения точки на местности (при наличии) |
| | X | Y | | | |
| 1 | 2 | 3 | 4 | 5 | 6 |
| 1 | 482601,93 | 2311561,43 | Картометрический | 1,0 | — |
| 2 | 482618,40 | 2311579,80 | Картометрический | 1,0 | — |
| 3 | 482630,93 | 2311597,27 | Картометрический | 1,0 | — |
| 4 | 482641,94 | 2311616,63 | Картометрический | 1,0 | — |
| 5 | 482651,81 | 2311639,03 | Картометрический | 1,0 | — |
| 6 | 482660,16 | 2311662,19 | Картометрический | 1,0 | — |

| | | | | | |
|----|-----------|------------|------------------|-----|---|
| 7 | 482665,86 | 2311684,96 | Картометрический | 1,0 | — |
| 8 | 482669,66 | 2311708,12 | Картометрический | 1,0 | — |
| 9 | 482671,17 | 2311728,62 | Картометрический | 1,0 | — |
| 10 | 482670,04 | 2311755,58 | Картометрический | 1,0 | — |
| 11 | 482665,86 | 2311780,64 | Картометрический | 1,0 | — |
| 12 | 482660,16 | 2311803,79 | Картометрический | 1,0 | — |
| 13 | 482652,57 | 2311825,43 | Картометрический | 1,0 | — |
| 14 | 482642,32 | 2311846,31 | Картометрический | 1,0 | — |
| 15 | 482631,69 | 2311865,30 | Картометрический | 1,0 | — |
| 16 | 482618,40 | 2311883,52 | Картометрический | 1,0 | — |
| 17 | 482604,74 | 2311899,08 | Картометрический | 1,0 | — |
| 18 | 482589,55 | 2311914,27 | Картометрический | 1,0 | — |
| 19 | 482573,61 | 2311927,56 | Картометрический | 1,0 | — |
| 20 | 482556,90 | 2311938,19 | Картометрический | 1,0 | — |
| 21 | 482539,82 | 2311948,06 | Картометрический | 1,0 | — |
| 22 | 482519,32 | 2311958,31 | Картометрический | 1,0 | — |
| 23 | 482497,30 | 2311966,28 | Картометрический | 1,0 | — |
| 24 | 482475,66 | 2311971,60 | Картометрический | 1,0 | — |
| 25 | 482450,19 | 2311975,39 | Картометрический | 1,0 | — |
| 26 | 482425,90 | 2311975,77 | Картометрический | 1,0 | — |
| 27 | 482405,02 | 2311975,01 | Картометрический | 1,0 | — |
| 28 | 482384,14 | 2311972,36 | Картометрический | 1,0 | — |
| 29 | 482362,12 | 2311967,42 | Картометрический | 1,0 | — |
| 30 | 482342,37 | 2311961,35 | Картометрический | 1,0 | — |
| 31 | 482323,39 | 2311953,75 | Картометрический | 1,0 | — |
| 32 | 482303,27 | 2311943,12 | Картометрический | 1,0 | — |
| 33 | 482283,91 | 2311930,22 | Картометрический | 1,0 | — |
| 34 | 482267,58 | 2311917,31 | Картометрический | 1,0 | — |
| 35 | 482250,50 | 2311900,60 | Картометрический | 1,0 | — |
| 36 | 482235,69 | 2311882,76 | Картометрический | 1,0 | — |
| 37 | 482223,52 | 2311864,92 | Картометрический | 1,0 | — |
| 38 | 482212,51 | 2311845,55 | Картометрический | 1,0 | — |
| 39 | 482203,40 | 2311823,16 | Картометрический | 1,0 | — |
| 40 | 482196,57 | 2311802,28 | Картометрический | 1,0 | — |
| 41 | 482191,25 | 2311777,98 | Картометрический | 1,0 | — |
| 42 | 482188,98 | 2311754,06 | Картометрический | 1,0 | — |
| 43 | 482188,22 | 2311727,49 | Картометрический | 1,0 | — |
| 44 | 482190,87 | 2311705,09 | Картометрический | 1,0 | — |
| 45 | 482194,67 | 2311681,93 | Картометрический | 1,0 | — |
| 46 | 482200,74 | 2311660,67 | Картометрический | 1,0 | — |
| 47 | 482209,10 | 2311639,79 | Картометрический | 1,0 | — |
| 48 | 482220,49 | 2311618,15 | Картометрический | 1,0 | — |
| 49 | 482232,26 | 2311599,17 | Картометрический | 1,0 | — |
| 50 | 482244,02 | 2311583,22 | Картометрический | 1,0 | — |
| 51 | 482257,31 | 2311569,17 | Картометрический | 1,0 | — |
| 52 | 482272,50 | 2311554,75 | Картометрический | 1,0 | — |
| 53 | 482290,34 | 2311540,70 | Картометрический | 1,0 | — |
| 54 | 482308,18 | 2311527,79 | Картометрический | 1,0 | — |

План границ объекта



Условные обозначения:

— обозначение границы второго пояса зоны санитарной охраны действующего водозабора, границы зоны с особыми условиями использования территории

□ обозначение границы земельного участка, сведения о котором внесены в ЕГРН

22:01:050801:550 - кадастровый номер земельного участка

22:01:050801 - обозначение кадастрового квартала

• 1 - наименование поворотной точки зоны с особыми условиями использования территории

▲ - обозначение водозаборной скважины

Кадастровый инженер Орлова Ю.А. 17.10.2022г.



ПРИЛОЖЕНИЕ 4

к приказу Министерства
природных ресурсов и экологи-
и Алтайского края
от 04.03.2003 № 266

Второй пояс зон санитарной охраны подземного источника питьевого
и хозяйственно-бытового водоснабжения
для скважины № 2 (резервная)

Сведения об объекте

| № п/п | Характеристики объекта | Описание характеристик |
|-------|---|---|
| 1 | 2 | 3 |
| 1 | Местоположение объекта | Алтайский край, Алейский район, поселок Бориха |
| 2 | Площадь объекта ± величина погрешности определения площади ($P \pm \Delta P$) | 27793 м ² +/- 583 м ² |
| 3 | Иные характеристики объекта | Вид объекта реестра границ: зона с особыми условиями использования территории. Ограничения использования территории в границах второго пояса зон санитарной охраны источника питьевого и хозяйственно-бытового водоснабжения установлены пунктами 3.2.2, 3.2.3 СанПиН 2.1.4.1110-02 «Зоны санитарной охраны источников водоснабжения и водопроводов питьевого назначения», утвержденных постановлением Главного государственного санитарного врача РФ от 14.03.2002 № 10. Владельцы объектов, расположенных в границе второго пояса зон санитарной охраны, обеспечивают выполнение установленных ограничений в целях исключения отрицательного влияния на качество воды подземного источника водоснабжения. |

Сведения о местоположении границ объекта

| 1. Система координат <u>МСК-22, зона 2</u> | | | | | |
|---|---------------|------------|---|--|---|
| 2. Сведения о характерных точках границ объекта | | | | | |
| Обозначение характерных точек границ | Координаты, м | | Метод определения координат характерной точки | Средняя квадратическая погрешность положения характерной точки (Mt), м | Описание обозначения точки на местности (при наличии) |
| | X | Y | | | |
| 1 | 2 | 3 | 4 | 5 | 6 |
| 1 | 482504,94 | 2311614,56 | Картометрический | 1,0 | — |
| 2 | 482510,87 | 2311621,08 | Картометрический | 1,0 | — |
| 3 | 482515,92 | 2311627,91 | Картометрический | 1,0 | — |
| 4 | 482519,92 | 2311633,54 | Картометрический | 1,0 | — |
| 5 | 482524,07 | 2311641,56 | Картометрический | 1,0 | — |

| | | | | | |
|----|-----------|------------|------------------|-----|---|
| 6 | 482527,49 | 2311650,16 | Картометрический | 1,0 | — |
| 7 | 482530,01 | 2311658,17 | Картометрический | 1,0 | — |
| 8 | 482531,79 | 2311666,48 | Картометрический | 1,0 | — |
| 9 | 482532,83 | 2311675,38 | Картометрический | 1,0 | — |
| 10 | 482533,42 | 2311684,42 | Картометрический | 1,0 | — |
| 11 | 482532,83 | 2311693,03 | Картометрический | 1,0 | — |
| 12 | 482531,49 | 2311701,19 | Картометрический | 1,0 | — |
| 13 | 482529,56 | 2311709,05 | Картометрический | 1,0 | — |
| 14 | 482526,89 | 2311716,46 | Картометрический | 1,0 | — |
| 15 | 482524,22 | 2311723,29 | Картометрический | 1,0 | — |
| 16 | 482520,22 | 2311730,41 | Картометрический | 1,0 | — |
| 17 | 482516,06 | 2311736,94 | Картометрический | 1,0 | — |
| 18 | 482510,87 | 2311743,31 | Картометрический | 1,0 | — |
| 19 | 482505,68 | 2311748,65 | Картометрический | 1,0 | — |
| 20 | 482499,75 | 2311754,14 | Картометрический | 1,0 | — |
| 21 | 482494,26 | 2311758,30 | Картометрический | 1,0 | — |
| 22 | 482488,47 | 2311762,15 | Картометрический | 1,0 | — |
| 23 | 482481,95 | 2311765,56 | Картометрический | 1,0 | — |
| 24 | 482475,12 | 2311768,38 | Картометрический | 1,0 | — |
| 25 | 482468,45 | 2311770,76 | Картометрический | 1,0 | — |
| 26 | 482461,62 | 2311772,68 | Картометрический | 1,0 | — |
| 27 | 482453,91 | 2311774,02 | Картометрический | 1,0 | — |
| 28 | 482445,87 | 2311774,91 | Картометрический | 1,0 | — |
| 29 | 482438,01 | 2311774,91 | Картометрический | 1,0 | — |
| 30 | 482430,59 | 2311774,32 | Картометрический | 1,0 | — |
| 31 | 482422,88 | 2311773,13 | Картометрический | 1,0 | — |
| 32 | 482416,05 | 2311771,65 | Картометрический | 1,0 | — |
| 33 | 482408,79 | 2311769,27 | Картометрический | 1,0 | — |
| 34 | 482401,37 | 2311766,31 | Картометрический | 1,0 | — |
| 35 | 482394,4 | 2311762,6 | Картометрический | 1,0 | — |
| 36 | 482387,87 | 2311758,3 | Картометрический | 1,0 | — |
| 37 | 482381,34 | 2311753,7 | Картометрический | 1,0 | — |
| 38 | 482374,96 | 2311748,06 | Картометрический | 1,0 | — |
| 39 | 482369,48 | 2311742,42 | Картометрический | 1,0 | — |
| 40 | 482364,73 | 2311736,49 | Картометрический | 1,0 | — |
| 41 | 482360,43 | 2311730,26 | Картометрический | 1,0 | — |
| 42 | 482355,98 | 2311722,84 | Картометрический | 1,0 | — |
| 43 | 482352,42 | 2311715,13 | Картометрический | 1,0 | — |
| 44 | 482349,45 | 2311707,12 | Картометрический | 1,0 | — |
| 45 | 482347,22 | 2311698,52 | Картометрический | 1,0 | — |
| 46 | 482345,74 | 2311689,76 | Картометрический | 1,0 | — |
| 47 | 482345,14 | 2311681,16 | Картометрический | 1,0 | — |
| 48 | 482345,29 | 2311672,85 | Картометрический | 1,0 | — |
| 49 | 482345,88 | 2311665,44 | Картометрический | 1,0 | — |
| 50 | 482347,52 | 2311657,28 | Картометрический | 1,0 | — |
| 51 | 482349,59 | 2311649,57 | Картометрический | 1,0 | — |
| 52 | 482352,11 | 2311642,45 | Картометрический | 1,0 | — |
| 53 | 482355,38 | 2311635,92 | Картометрический | 1,0 | — |

План границ объекта



Условные обозначения:

— обозначение границы второго пояса зоны санитарной охраны действующего водозабора, границы зоны с особыми условиями использования территории

□ обозначение границы земельного участка, сведения о котором внесены в ЕГРН

22:01:050801:550 - кадастровый номер земельного участка

22:01:050801 - обозначение кадастрового квартала

• 1 - наименование поворотной точки зоны с особыми условиями использования территории

▲ - обозначение водозаборной скважины

Кадастровый инженер Орлова Ю.А. 17.10.2022г.



ПРИЛОЖЕНИЕ 5

к приказу Министерства
природных ресурсов и экологи-
и Алтайского края
от 02.03.2013 № 266

Второй пояс зон санитарной охраны подземного источника питьевого
и хозяйственно-бытового водоснабжения для скважины
№ 321/07 (рабочая)

Сведения об объекте

| № п/п | Характеристики объекта | Описание характеристик |
|-------|---|---|
| 1 | 2 | 3 |
| 1 | Местоположение объекта | Алтайский край, Алейский район, поселок Бориха |
| 2 | Площадь объекта ± величина погрешности определения площади ($P \pm \Delta P$) | 70846 м ² +/- 932 м ² |
| 3 | Иные характеристики объекта | Вид объекта реестра границ: зона с особыми условиями использования территории. Ограничения использования территории в границах второго пояса зон санитарной охраны источника питьевого и хозяйственно-бытового водоснабжения установлены пунктами 3.2.2, 3.2.3 СанПиН 2.1.4.1110-02 «Зоны санитарной охраны источников водоснабжения и водопроводов питьевого назначения», утвержденных постановлением Главного государственного санитарного врача РФ от 14.03.2002 № 10. Владельцы объектов, расположенных в границе второго пояса зон санитарной охраны, обеспечивают выполнение установленных ограничений в целях исключения отрицательного влияния на качество воды подземного источника водоснабжения. |

Сведения о местоположении границ объекта

| 1. Система координат <u>МСК-22, зона 2</u> | | | | | |
|---|---------------|------------|---|--|---|
| 2. Сведения о характерных точках границ объекта | | | | | |
| Обозначение характерных точек границ | Координаты, м | | Метод определения координат характерной точки | Средняя квадратическая погрешность положения характерной точки (Mt), м | Описание обозначения точки на местности (при наличии) |
| | X | Y | | | |
| 1 | 2 | 3 | 4 | 5 | 6 |
| 1 | 482528,96 | 2311661,85 | Картометрический | 1,0 | — |
| 2 | 482538,04 | 2311670,93 | Картометрический | 1,0 | — |
| 3 | 482546,35 | 2311680,53 | Картометрический | 1,0 | — |
| 4 | 482553,61 | 2311691,17 | Картометрический | 1,0 | — |
| 5 | 482560,09 | 2311702,06 | Картометрический | 1,0 | — |

| | | | | | |
|----|-----------|------------|------------------|-----|---|
| 6 | 482565,02 | 2311713,22 | Картометрический | 1,0 | — |
| 7 | 482568,91 | 2311724,11 | Картометрический | 1,0 | — |
| 8 | 482572,03 | 2311735,53 | Картометрический | 1,0 | — |
| 9 | 482574,36 | 2311748,24 | Картометрический | 1,0 | — |
| 10 | 482576,18 | 2311761,21 | Картометрический | 1,0 | — |
| 11 | 482576,70 | 2311773,92 | Картометрический | 1,0 | — |
| 12 | 482576,18 | 2311785,85 | Картометрический | 1,0 | — |
| 13 | 482574,62 | 2311798,05 | Картометрический | 1,0 | — |
| 14 | 482572,03 | 2311809,20 | Картометрический | 1,0 | — |
| 15 | 482568,66 | 2311820,10 | Картометрический | 1,0 | — |
| 16 | 482564,76 | 2311829,96 | Картометрический | 1,0 | — |
| 17 | 482560,09 | 2311839,55 | Картометрический | 1,0 | — |
| 18 | 482554,65 | 2311849,41 | Картометрический | 1,0 | — |
| 19 | 482548,68 | 2311858,75 | Картометрический | 1,0 | — |
| 20 | 482541,68 | 2311867,83 | Картометрический | 1,0 | — |
| 21 | 482534,15 | 2311876,65 | Картометрический | 1,0 | — |
| 22 | 482526,89 | 2311883,66 | Картометрический | 1,0 | — |
| 23 | 482517,03 | 2311891,96 | Картометрический | 1,0 | — |
| 24 | 482506,91 | 2311899,48 | Картометрический | 1,0 | — |
| 25 | 482496,80 | 2311905,45 | Картометрический | 1,0 | — |
| 26 | 482486,42 | 2311911,15 | Картометрический | 1,0 | — |
| 27 | 482474,23 | 2311915,82 | Картометрический | 1,0 | — |
| 28 | 482463,33 | 2311918,94 | Картометрический | 1,0 | — |
| 29 | 482449,84 | 2311921,79 | Картометрический | 1,0 | — |
| 30 | 482436,87 | 2311923,61 | Картометрический | 1,0 | — |
| 31 | 482422,86 | 2311923,87 | Картометрический | 1,0 | — |
| 32 | 482409,11 | 2311923,09 | Картометрический | 1,0 | — |
| 33 | 482396,64 | 2311921,27 | Картометрический | 1,0 | — |
| 34 | 482384,7 | 2311918,42 | Картометрический | 1,0 | — |
| 35 | 482373,29 | 2311915,05 | Картометрический | 1,0 | — |
| 36 | 482362,91 | 2311910,89 | Картометрический | 1,0 | — |
| 37 | 482350,98 | 2311904,67 | Картометрический | 1,0 | — |
| 38 | 482341,9 | 2311898,96 | Картометрический | 1,0 | — |
| 39 | 482331,26 | 2311891,18 | Картометрический | 1,0 | — |
| 40 | 482321,66 | 2311882,62 | Картометрический | 1,0 | — |
| 41 | 482313,36 | 2311874,06 | Картометрический | 1,0 | — |
| 42 | 482306,10 | 2311864,20 | Картометрический | 1,0 | — |
| 43 | 482299,35 | 2311854,34 | Картометрический | 1,0 | — |
| 44 | 482292,87 | 2311843,19 | Картометрический | 1,0 | — |
| 45 | 482287,68 | 2311830,99 | Картометрический | 1,0 | — |
| 46 | 482283,27 | 2311819,06 | Картометрический | 1,0 | — |
| 47 | 482279,90 | 2311806,09 | Картометрический | 1,0 | — |
| 48 | 482278,07 | 2311792,60 | Картометрический | 1,0 | — |
| 49 | 482277,04 | 2311779,37 | Картометрический | 1,0 | — |
| 50 | 482277,30 | 2311767,44 | Картометрический | 1,0 | — |
| 51 | 482278,59 | 2311754,21 | Картометрический | 1,0 | — |
| 52 | 482280,41 | 2311743,31 | Картометрический | 1,0 | — |
| 53 | 482283,78 | 2311731,12 | Картометрический | 1,0 | — |

План границ объекта



Условные обозначения:

- обозначение границы второго пояса зоны санитарной охраны действующего водозабора, границы зоны с особыми условиями использования территории
- обозначение границы земельного участка, сведения о котором внесены в ЕГРН
- 22:01:050801:550 - кадастровый номер земельного участка
- 22:01:050801 - обозначение кадастрового квартала
- 1 - наименование поворотной точки зоны с особыми условиями использования территории
- ⚓ - обозначение водозаборной скважины

Кадастровый инженер Орлова Ю.А. 17.10.2022г.



ПРИЛОЖЕНИЕ 6

к приказу Министерства
природных ресурсов и экологи-
и Алтайского края

от 02.09.2023 № 266

Третий пояс зон санитарной охраны подземного источника питьевого
и хозяйственно-бытового водоснабжения для скважины № 1 (рабочая)

Сведения об объекте

| № п/п | Характеристики объекта | Описание характеристик |
|-------|---|---|
| 1 | 2 | 3 |
| 1 | Местоположение объекта | Алтайский край, Алейский район, поселок Бориха |
| 2 | Площадь объекта ± величина погрешности определения площади ($P \pm \Delta P$) | 8333362 м ² +/- 10104 м ² |
| 3 | Иные характеристики объекта | Вид объекта реестра границ: зона с особыми условиями использования территории. Ограничения использования территории в границах третьего пояса ЗСО источника питьевого и хозяйственно-бытового водоснабжения установлены пунктом 3.2.2 СанПиН 2.1.4.1110-02 «Зоны санитарной охраны источников водоснабжения и водопроводов питьевого назначения», утвержденных постановлением Главного государственного санитарного врача РФ от 14.03.2002 № 10. Владельцы объектов, расположенных в границе третьего пояса зон санитарной охраны, обеспечивают выполнение установленных ограничений в целях исключения отрицательного влияния на качество воды подземного источника водоснабжения. |

Сведения о местоположении границ объекта

| 1. Система координат <u>МСК-22, зона 2</u> | | | | | |
|---|---------------|------------|---|--|---|
| 2. Сведения о характерных точках границ объекта | | | | | |
| Обозначение характерных точек границ | Координаты, м | | Метод определения координат характерной точки | Средняя квадратическая погрешность положения характерной точки (Mt), м | Описание обозначения точки на местности (при наличии) |
| | X | Y | | | |
| 1 | 2 | 3 | 4 | 5 | 6 |
| 1 | 482768,56 | 2311396,51 | Картометрический | 1,0 | — |
| 2 | 482831,34 | 2311462,91 | Картометрический | 1,0 | — |
| 3 | 482886,19 | 2311547,21 | Картометрический | 1,0 | — |
| 4 | 482911,58 | 2311603,07 | Картометрический | 1,0 | — |
| 5 | 482940,02 | 2311694,48 | Картометрический | 1,0 | — |
| 6 | 482958,57 | 2311819,06 | Картометрический | 1,0 | — |

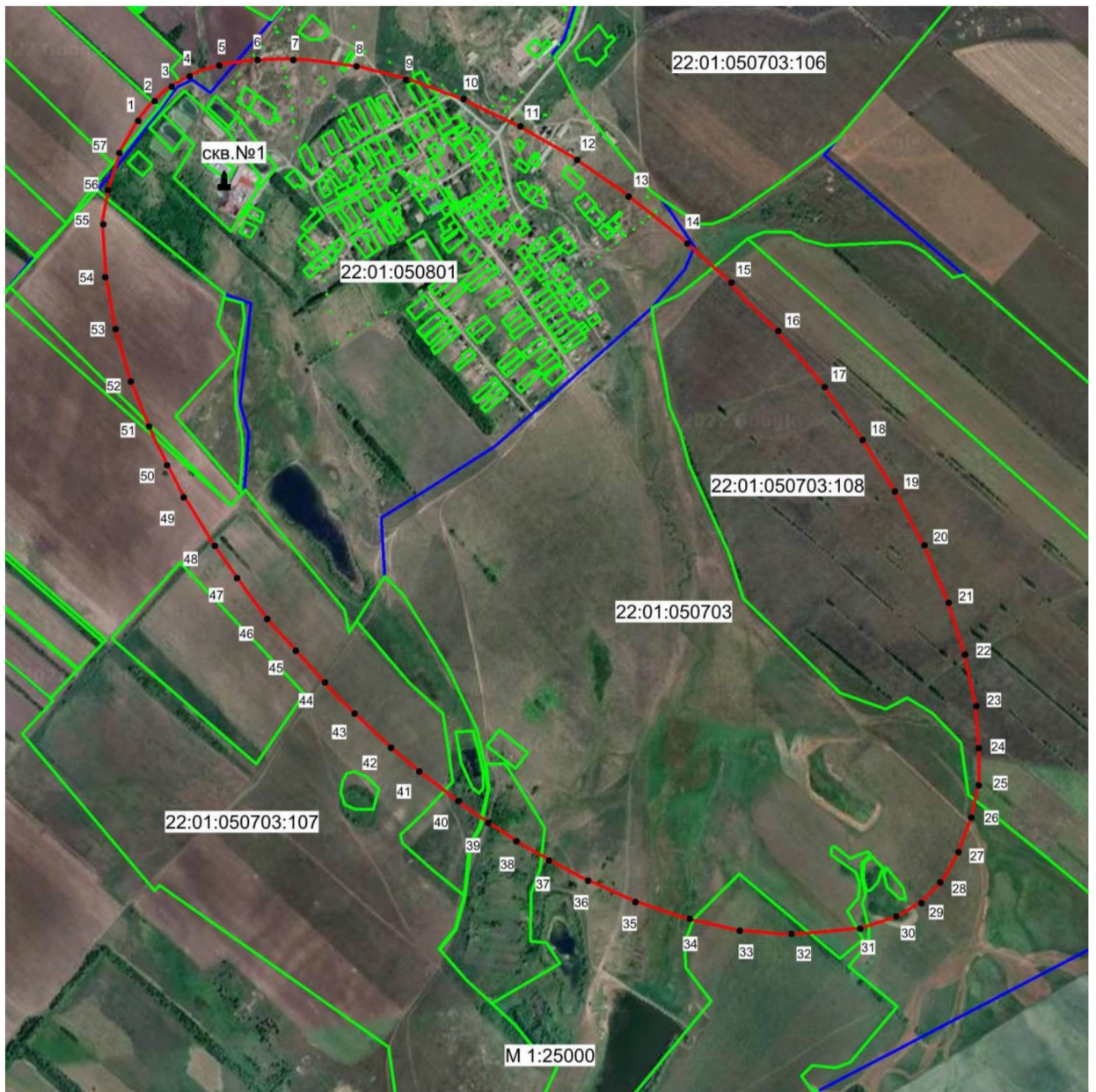
| | | | | | |
|----|-----------|------------|------------------|-----|---|
| 7 | 482965,40 | 2311962,62 | Картометрический | 1,0 | — |
| 8 | 482959,74 | 2312057,69 | Картометрический | 1,0 | — |
| 9 | 482936,45 | 2312256,13 | Картометрический | 1,0 | — |
| 10 | 482885,55 | 2312466,03 | Картометрический | 1,0 | — |
| 11 | 482807,80 | 2312684,19 | Картометрический | 1,0 | — |
| 12 | 482704,42 | 2312907,21 | Картометрический | 1,0 | — |
| 13 | 482577,00 | 2313131,67 | Картометрический | 1,0 | — |
| 14 | 482427,52 | 2313354,08 | Картометрический | 1,0 | — |
| 15 | 482258,21 | 2313570,98 | Картометрический | 1,0 | — |
| 16 | 482071,81 | 2313779,05 | Картометрический | 1,0 | — |
| 17 | 482002,89 | 2313838,81 | Картометрический | 1,0 | — |
| 18 | 481871,14 | 2313975,10 | Картометрический | 1,0 | — |
| 19 | 481659,24 | 2314156,07 | Картометрический | 1,0 | — |
| 20 | 481439,53 | 2314319,12 | Картометрический | 1,0 | — |
| 21 | 481215,33 | 2314461,78 | Картометрический | 1,0 | — |
| 22 | 480990,06 | 2314581,81 | Картометрический | 1,0 | — |
| 23 | 480767,28 | 2314677,39 | Картометрический | 1,0 | — |
| 24 | 480550,37 | 2314747,02 | Картометрический | 1,0 | — |
| 25 | 480342,78 | 2314789,66 | Картометрический | 1,0 | — |
| 26 | 480148,92 | 2314806,44 | Картометрический | 1,0 | — |
| 27 | 480020,11 | 2314805,09 | Картометрический | 1,0 | — |
| 28 | 479884,76 | 2314774,71 | Картометрический | 1,0 | — |
| 29 | 479733,45 | 2314720,41 | Картометрический | 1,0 | — |
| 30 | 479615,78 | 2314654,11 | Картометрический | 1,0 | — |
| 31 | 479532,05 | 2314571,44 | Картометрический | 1,0 | — |
| 32 | 479468,37 | 2314474,63 | Картометрический | 1,0 | — |
| 33 | 479417,66 | 2314320,99 | Картометрический | 1,0 | — |
| 34 | 479398,31 | 2314142,80 | Картометрический | 1,0 | — |
| 35 | 479389,27 | 2314001,89 | Картометрический | 1,0 | — |
| 36 | 479405,55 | 2313806,85 | Картометрический | 1,0 | — |
| 37 | 479449,61 | 2313599,53 | Картометрический | 1,0 | — |
| 38 | 479520,74 | 2313383,08 | Картометрический | 1,0 | — |
| 39 | 479617,87 | 2313160,97 | Картометрический | 1,0 | — |
| 40 | 479739,46 | 2312936,55 | Картометрический | 1,0 | — |
| 41 | 479883,62 | 2312713,33 | Картометрический | 1,0 | — |
| 42 | 480048,19 | 2312494,68 | Картометрический | 1,0 | — |
| 43 | 480137,33 | 2312388,20 | Картометрический | 1,0 | — |
| 44 | 480336,26 | 2312173,21 | Картометрический | 1,0 | — |
| 45 | 480531,04 | 2311995,80 | Картометрический | 1,0 | — |
| 46 | 480637,34 | 2311899,78 | Картометрический | 1,0 | — |
| 47 | 480745,48 | 2311813,57 | Картометрический | 1,0 | — |
| 48 | 480966,67 | 2311655,38 | Картометрический | 1,0 | — |
| 49 | 481191,48 | 2311518,18 | Картометрический | 1,0 | — |
| 50 | 481416,43 | 2311404,10 | Картометрический | 1,0 | — |
| 51 | 481638,08 | 2311314,86 | Картометрический | 1,0 | — |
| 52 | 481852,95 | 2311251,92 | Картометрический | 1,0 | — |
| 53 | 482057,75 | 2311216,17 | Картометрический | 1,0 | — |
| 54 | 482286,99 | 2311201,17 | Картометрический | 1,0 | — |

| | | | | | |
|---|-----------|------------|------------------|-----|---|
| 55 | 482424,65 | 2311228,13 | Картометрический | 1,0 | — |
| 56 | 482581,13 | 2311275,66 | Картометрический | 1,0 | — |
| 57 | 482710,48 | 2311350,31 | Картометрический | 1,0 | — |
| 1 | 482768,56 | 2311396,51 | Картометрический | 1,0 | — |
| 3. Сведения о характерных точках части (частей) границы объекта | | | | | |
| 1 | 2 | 3 | 4 | 5 | 6 |
| — | — | — | — | — | — |

Сведения о местоположении измененных (уточненных) границ объекта

| 1. Система координат | | | | | | | |
|---|-------------------------------|---|---|---|--|--|---|
| 2. Сведения о характерных точках границ объекта | | | | | | | |
| Обозначение характерных точек границы | Существующие координаты, м | | Измененные (уточненные) координаты, м | | Метод определе- ния координат характер- ной точки | Средняя квадрати- ческая погреш- ность положения характер- ной точки (Mt), м | Описание обозначе- ния точки на местности (при наличии) |
| | X | Y | X | Y | | | |
| 1 | 2 | 3 | 4 | 5 | 6 | 7 | 8 |
| — | — | — | — | — | — | — | — |
| 3. Сведения о характерных точках части (частей) границы объекта | | | | | | | |
| 1 | 2 | 3 | 4 | 5 | 6 | 7 | 8 |
| — | — | — | — | — | — | — | — |

План границ объекта



Условные обозначения:

— обозначение границы третьего пояса зоны санитарной охраны действующего водозабора, границы зоны с особыми условиями использования территории

□ обозначение границы земельного участка, сведения о котором внесены в ЕГРН

22:01:050801:550 - кадастровый номер земельного участка

22:01:050801 - обозначение кадастрового квартала

• 1 - наименование поворотной точки зоны с особыми условиями использования территории

⬇ - обозначение водозаборной скважины

Кадастровый инженер Орлова Ю.А. 17.10.2022г.



ПРИЛОЖЕНИЕ 7

к приказу Министерства
природных ресурсов и экологии
Алтайского края
от 02.05.2013 № 266

Третий пояс зон санитарной охраны подземного источника питьевого
и хозяйственно-бытового водоснабжения
для скважины № 2 (резервная)

Сведения об объекте

| № п/п | Характеристики объекта | Описание характеристик |
|-------|---|---|
| 1 | 2 | 3 |
| 1 | Местоположение объекта | Алтайский край, Алейский район, поселок Бориха |
| 2 | Площадь объекта ± величина погрешности определения площади ($P \pm \Delta P$) | 686958 м ² +/- 2901 м ² |
| 3 | Иные характеристики объекта | Вид объекта реестра границ: зона с особыми условиями использования территории. Ограничения использования территории в границах третьего пояса ЗСО источника питьевого и хозяйственно-бытового водоснабжения установлены пунктом 3.2.2 СанПиН 2.1.4.1110-02 «Зоны санитарной охраны источников водоснабжения и водопроводов питьевого назначения», утвержденных постановлением Главного государственного санитарного врача РФ от 14.03.2002 № 10. Владельцы объектов, расположенных в границе третьего пояса зон санитарной охраны, обеспечивают выполнение установленных ограничений в целях исключения отрицательного влияния на качество воды подземного источника водоснабжения. |

Сведения о местоположении границ объекта

| 1. Система координат <u>МСК-22, зона 2</u> | | | | | |
|---|---------------|------------|---|--|---|
| 2. Сведения о характерных точках границ объекта | | | | | |
| Обозначение характерных точек границ | Координаты, м | | Метод определения координат характерной точки | Средняя квадратическая погрешность положения характерной точки (Mt), м | Описание обозначения точки на местности (при наличии) |
| | X | Y | | | |
| 1 | 2 | 3 | 4 | 5 | 6 |
| 1 | 482654,14 | 2311438,23 | Картометрический | 1,0 | — |
| 2 | 482676,14 | 2311460,24 | Картометрический | 1,0 | — |
| 3 | 482712,39 | 2311504,25 | Картометрический | 1,0 | — |
| 4 | 482743,45 | 2311554,30 | Картометрический | 1,0 | — |
| 5 | 482764,81 | 2311606,94 | Картометрический | 1,0 | — |
| 6 | 482780,13 | 2311662,15 | Картометрический | 1,0 | — |

| | | | | | |
|---|-----------|------------|------------------|-----|---|
| 7 | 482788,75 | 2311719,54 | Картометрический | 1,0 | — |
| 8 | 482790,91 | 2311778,22 | Картометрический | 1,0 | — |
| 9 | 482784,53 | 2311837,61 | Картометрический | 1,0 | — |
| 10 | 482772,67 | 2311895,61 | Картометрический | 1,0 | — |
| 11 | 482753,88 | 2311952,02 | Картометрический | 1,0 | — |
| 12 | 482728,50 | 2312005,93 | Картометрический | 1,0 | — |
| 13 | 482696,96 | 2312056,54 | Картометрический | 1,0 | — |
| 14 | 482659,67 | 2312103,09 | Картометрический | 1,0 | — |
| 15 | 482617,25 | 2312144,84 | Картометрический | 1,0 | — |
| 16 | 482570,38 | 2312181,10 | Картометрический | 1,0 | — |
| 17 | 482519,72 | 2312211,38 | Картометрический | 1,0 | — |
| 18 | 482466,15 | 2312235,18 | Картометрический | 1,0 | — |
| 19 | 482410,35 | 2312252,13 | Картометрический | 1,0 | — |
| 20 | 482353,32 | 2312261,95 | Картометрический | 1,0 | — |
| 21 | 482295,87 | 2312264,54 | Картометрический | 1,0 | — |
| 22 | 482238,92 | 2312259,82 | Картометрический | 1,0 | — |
| 23 | 482181,25 | 2312251,10 | Картометрический | 1,0 | — |
| 24 | 482127,74 | 2312232,12 | Картометрический | 1,0 | — |
| 25 | 482076,40 | 2312206,66 | Картометрический | 1,0 | — |
| 26 | 482029,37 | 2312174,30 | Картометрический | 1,0 | — |
| 27 | 481985,61 | 2312137,95 | Картометрический | 1,0 | — |
| 28 | 481949,98 | 2312091,46 | Картометрический | 1,0 | — |
| 29 | 481918,49 | 2312043,57 | Картометрический | 1,0 | — |
| 30 | 481894,32 | 2311992,22 | Картометрический | 1,0 | — |
| 31 | 481877,07 | 2311934,84 | Картометрический | 1,0 | — |
| 32 | 481866,71 | 2311877,89 | Картометрический | 1,0 | — |
| 33 | 481865,57 | 2311820,38 | Картометрический | 1,0 | — |
| 34 | 481868,60 | 2311761,66 | Картометрический | 1,0 | — |
| 35 | 481878,75 | 2311703,41 | Картометрический | 1,0 | — |
| 36 | 481895,82 | 2311646,54 | Картометрический | 1,0 | — |
| 37 | 481919,55 | 2311591,92 | Картометрический | 1,0 | — |
| 38 | 481949,64 | 2311540,40 | Картометрический | 1,0 | — |
| 39 | 481985,54 | 2311492,76 | Картометрический | 1,0 | — |
| 40 | 482026,70 | 2311449,76 | Картометрический | 1,0 | — |
| 41 | 482072,54 | 2311412,05 | Картометрический | 1,0 | — |
| 42 | 482122,32 | 2311380,23 | Картометрический | 1,0 | — |
| 43 | 482175,25 | 2311354,79 | Картометрический | 1,0 | — |
| 44 | 482230,57 | 2311336,11 | Картометрический | 1,0 | — |
| 45 | 482287,37 | 2311324,46 | Картометрический | 1,0 | — |
| 46 | 482344,81 | 2311320,04 | Картометрический | 1,0 | — |
| 47 | 482401,97 | 2311322,97 | Картометрический | 1,0 | — |
| 48 | 482457,95 | 2311333,13 | Картометрический | 1,0 | — |
| 49 | 482511,96 | 2311350,38 | Картометрический | 1,0 | — |
| 50 | 482562,45 | 2311372,43 | Картометрический | 1,0 | — |
| 51 | 482610,13 | 2311402,85 | Картометрический | 1,0 | — |
| 1 | 482654,14 | 2311438,23 | Картометрический | 1,0 | — |
| 3. Сведения о характерных точках части (частей) границы объекта | | | | | |
| 1 | 2 | 3 | 4 | 5 | 6 |
| — | — | — | — | — | — |

План границ объекта



Условные обозначения:

— обозначение границы третьего пояса зоны санитарной охраны действующего водозабора, границы зоны с особыми условиями использования территории

□ обозначение границы земельного участка, сведения о котором внесены в ЕГРН

22:01:050801:550 - кадастровый номер земельного участка

22:01:050801 - обозначение кадастрового квартала

• 1 - наименование поворотной точки зоны с особыми условиями использования территории

▲ - обозначение водозаборной скважины

Кадастровый инженер Орлова Ю.А. 18.10.2022г.



ПРИЛОЖЕНИЕ 8

к приказу Министерства
природных ресурсов и экологи-
и Алтайского края
от 02.05.2015 № 266

Третий пояс зон санитарной охраны подземного источника питьевого
и хозяйственно-бытового водоснабжения
для скважины № 321/07 (рабочая)

Сведения об объекте

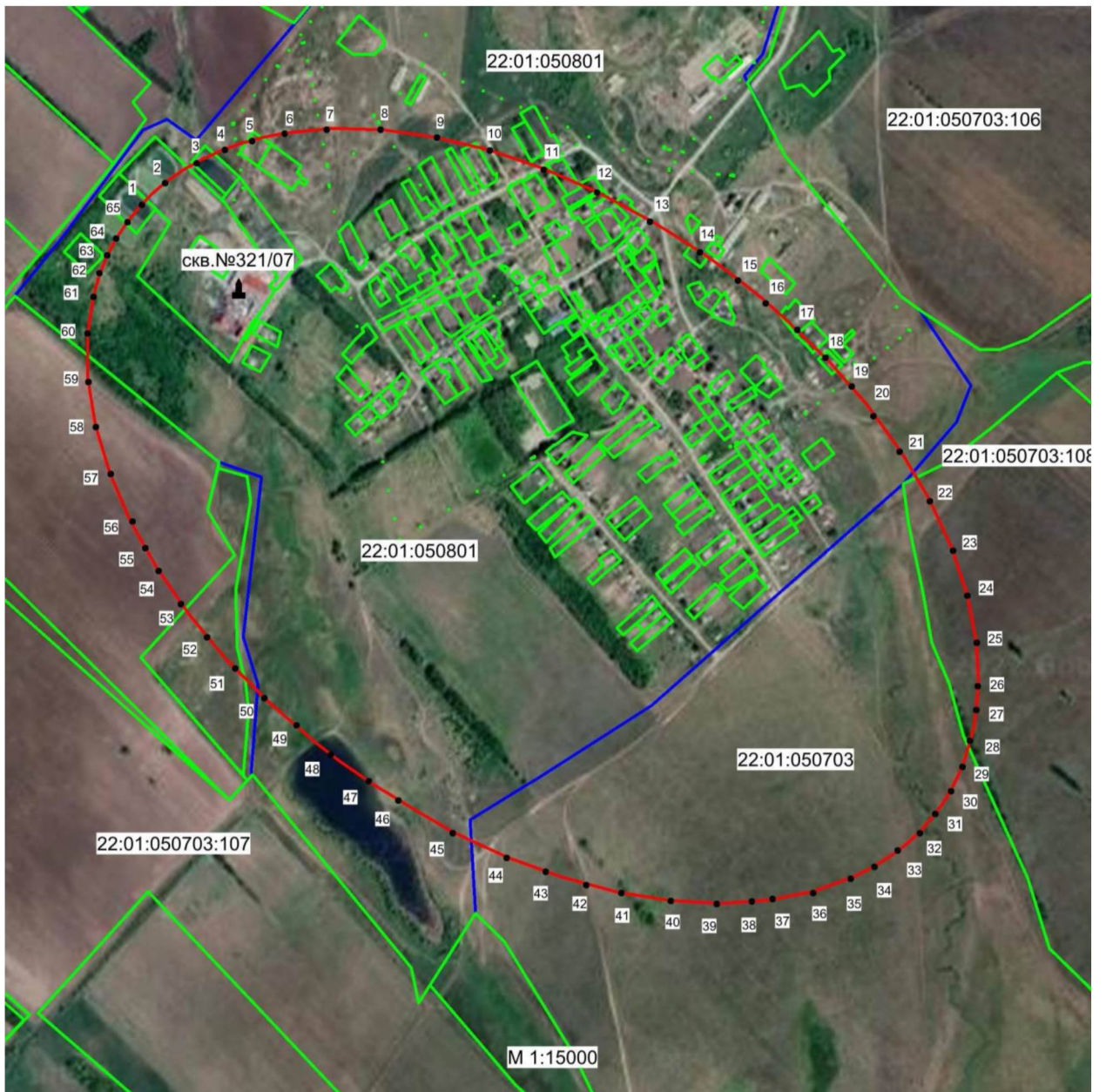
| № п/п | Характеристики объекта | Описание характеристик |
|-------|---|---|
| 1 | 2 | 3 |
| 1 | Местоположение объекта | Алтайский край, Алейский район, поселок Бориха |
| 2 | Площадь объекта ± величина погрешности определения площади ($P \pm \Delta P$) | 3242282 м ² +/- 6302 м ² |
| 3 | Иные характеристики объекта | Вид объекта реестра границ: зона с особыми условиями использования территории. Ограничения использования территории в границах третьего пояса ЗСО источника питьевого и хозяйственно-бытового водоснабжения установлены пунктом 3.2.2 СанПиН 2.1.4.1110-02 «Зоны санитарной охраны источников водоснабжения и водопроводов питьевого назначения», утвержденных постановлением Главного государственного санитарного врача РФ от 14.03.2002 № 10. Владельцы объектов, расположенных в границе третьего пояса зон санитарной охраны, обеспечивают выполнение установленных ограничений в целях исключения отрицательного влияния на качество воды подземного источника водоснабжения. |

Сведения о местоположении границ объекта

| 1. Система координат <u>МСК-22, зона 2</u> | | | | | |
|---|---------------|------------|---|--|---|
| 2. Сведения о характерных точках границ объекта | | | | | |
| Обозначение характерных точек границ | Координаты, м | | Метод определения координат характерной точки | Средняя квадратическая погрешность положения характерной точки (Mt), м | Описание обозначения точки на местности (при наличии) |
| | X | Y | | | |
| 1 | 2 | 3 | 4 | 5 | 6 |
| 1 | 482644,37 | 2311497,98 | Картометрический | 1,0 | — |
| 2 | 482680,76 | 2311533,00 | Картометрический | 1,0 | — |
| 3 | 482714,02 | 2311571,72 | Картометрический | 1,0 | — |
| 4 | 482744,00 | 2311614,01 | Картометрический | 1,0 | — |
| 5 | 482770,58 | 2311659,79 | Картометрический | 1,0 | — |
| 6 | 482793,75 | 2311708,76 | Картометрический | 1,0 | — |

| | | | | | |
|----|-----------|------------|------------------|-----|---|
| 7 | 482813,33 | 2311760,82 | Картометрический | 1,0 | — |
| 8 | 482829,25 | 2311815,74 | Картометрический | 1,0 | — |
| 9 | 482841,46 | 2311873,26 | Картометрический | 1,0 | — |
| 10 | 482854,68 | 2311995,38 | Картометрический | 1,0 | — |
| 11 | 482852,69 | 2312125,27 | Картометрический | 1,0 | — |
| 12 | 482835,58 | 2312260,92 | Картометрический | 1,0 | — |
| 13 | 482803,53 | 2312400,26 | Картометрический | 1,0 | — |
| 14 | 482757,17 | 2312541,09 | Картометрический | 1,0 | — |
| 15 | 482697,08 | 2312681,26 | Картометрический | 1,0 | — |
| 16 | 482624,19 | 2312818,65 | Картометрический | 1,0 | — |
| 17 | 482583,42 | 2312885,60 | Картометрический | 1,0 | — |
| 18 | 482524,63 | 2312974,65 | Картометрический | 1,0 | — |
| 19 | 482478,45 | 2313038,36 | Картометрический | 1,0 | — |
| 20 | 482429,88 | 2313100,06 | Картометрический | 1,0 | — |
| 21 | 482379,07 | 2313159,56 | Картометрический | 1,0 | — |
| 22 | 482271,63 | 2313270,84 | Картометрический | 1,0 | — |
| 23 | 482157,80 | 2313370,63 | Картометрический | 1,0 | — |
| 24 | 482039,32 | 2313457,23 | Картометрический | 1,0 | — |
| 25 | 481918,02 | 2313529,39 | Картометрический | 1,0 | — |
| 26 | 481795,79 | 2313586,00 | Картометрический | 1,0 | — |
| 27 | 481674,52 | 2313626,18 | Картометрический | 1,0 | — |
| 28 | 481556,04 | 2313649,25 | Картометрический | 1,0 | — |
| 29 | 481442,27 | 2313654,91 | Картометрический | 1,0 | — |
| 30 | 481334,91 | 2313643,05 | Картометрический | 1,0 | — |
| 31 | 481235,59 | 2313613,88 | Картометрический | 1,0 | — |
| 32 | 481189,52 | 2313592,90 | Картометрический | 1,0 | — |
| 33 | 481145,97 | 2313567,77 | Картометрический | 1,0 | — |
| 34 | 481105,14 | 2313538,61 | Картометрический | 1,0 | — |
| 35 | 481067,29 | 2313505,53 | Картометрический | 1,0 | — |
| 36 | 481032,46 | 2313468,65 | Картометрический | 1,0 | — |
| 37 | 481000,81 | 2313428,09 | Картометрический | 1,0 | — |
| 38 | 480972,54 | 2313384,01 | Картометрический | 1,0 | — |
| 39 | 480947,62 | 2313336,64 | Картометрический | 1,0 | — |
| 40 | 480908,49 | 2313232,60 | Картометрический | 1,0 | — |
| 41 | 480884,03 | 2313117,60 | Картометрический | 1,0 | — |
| 42 | 480874,61 | 2312993,35 | Картометрический | 1,0 | — |
| 43 | 480880,36 | 2312861,79 | Картометрический | 1,0 | — |
| 44 | 480901,28 | 2312725,08 | Картометрический | 1,0 | — |
| 45 | 480936,97 | 2312585,12 | Картометрический | 1,0 | — |
| 46 | 480986,82 | 2312444,27 | Картометрический | 1,0 | — |
| 47 | 481050,21 | 2312304,55 | Картометрический | 1,0 | — |
| 48 | 481101,81 | 2312212,25 | Картометрический | 1,0 | — |
| 49 | 481168,31 | 2312102,00 | Картометрический | 1,0 | — |
| 50 | 481228,37 | 2312013,80 | Картометрический | 1,0 | — |
| 51 | 481275,76 | 2311951,04 | Картометрический | 1,0 | — |
| 52 | 481377,32 | 2311832,17 | Картометрический | 1,0 | — |
| 53 | 481486,52 | 2311723,60 | Картометрический | 1,0 | — |
| 54 | 481601,71 | 2311626,94 | Картометрический | 1,0 | — |

План границ объекта



Условные обозначения:

— обозначение границы третьего пояса зоны санитарной охраны действующего водозабора, границы зоны с особыми условиями использования территории

□ обозначение границы земельного участка, сведения о котором внесены в ЕГРН

22:01:050801:550 - кадастровый номер земельного участка

22:01:050801 - обозначение кадастрового квартала

• 1 - наименование поворотной точки зоны с особыми условиями использования территории

▲ - обозначение водозаборной скважины

Кадастровый инженер Орлова Ю.А. 18.10.2022г.

