



**МИНИСТЕРСТВО  
ПРИРОДНЫХ РЕСУРСОВ И ЭКОЛОГИИ  
АЛТАЙСКОГО КРАЯ  
(Минприроды Алтайского края)**

**П Р И К А З**

*10 февраля 2023 г.*

№ 163

г. Барнаул

Об изменении зон санитарной охраны подземного источника питьевого и хозяйственно-бытового водоснабжения населения поселка Центральный города Барнаула Алтайского края

В соответствии со статьей 106 Земельного кодекса Российской Федерации, статьей 18 Федерального закона от 30.03.1999 № 52-ФЗ «О санитарно-эпидемиологическом благополучии населения», постановлением Администрации Алтайского края от 31.05.2010 № 233 «О Порядке установления, изменения и прекращения существования зон санитарной охраны источников питьевого и хозяйственно-бытового водоснабжения», санитарно-эпидемиологическим заключением от 14.11.2022 № 22.01.14.000.Т.000893.11.22, выданным Управлением Федеральной службы по надзору в сфере защиты прав потребителей и благополучия человека по Алтайскому краю, **п р и к а з ы в а ю :**

1. Изменить зоны санитарной охраны подземного источника питьевого и хозяйственно-бытового водоснабжения населения поселка Центральный города Барнаула Алтайского края в соответствии с проектом зон санитарной охраны действующего водозабора подземных вод ООО «Барнаульский водоканал» на участке недр Центральносочинский для питьевого и хозяйственно-бытового водоснабжения поселка Центральный города Барнаула Алтайского края (п. Центральный, ул. Сочинская, 45), разработанным ООО «Алтайпроект» в 2022 году:

первый пояс для скважины № 01/06 размером 30x36 метров (от скважины: на север 17 метров, на северо-восток 10 метров, на восток 12 метров, на юго-восток 24 метра, на юг 30 метров, на юго-запад 17,5 метров, на запад 12 метров, на северо-запад 11 метров) согласно приложению 1;

второй пояс для скважины № 01/06 размером 195x192 метра (вверх по потоку 108 метров, вниз по потоку 87 метров) согласно приложению 2;

третий пояс для скважины № 01/06 размером 1405x1042 метра (вверх по потоку 1153 метра, вниз по потоку 252 метра) согласно приложению 3.

2. Правообладателем (собственником) подземного источника водо-

снабжения, обязанным возместить убытки, причиненные в связи с изменением зон санитарной охраны источника питьевого и хозяйственно-бытового водоснабжения, является ООО «Барнаульский водоканал» (ИНН 2221064060, ОГРН 1042201872800).

Требование о возмещении убытков может быть направлено лицами, указанными в части 2 статьи 57.1 Земельного кодекса Российской Федерации, правообладателю сооружения в связи с размещением которого принято решение об изменении зон санитарной охраны подземного источника питьевого и хозяйственно-бытового водоснабжения, в срок не более чем пять лет со дня изменения, либо со дня, когда указанные лица узнали или должны были узнать об изменении зон санитарной охраны подземного источника питьевого и хозяйственно-бытового водоснабжения.

3. Отделу водных ресурсов управления природных ресурсов и нормирования Министерства природных ресурсов и экологии Алтайского края направить:

комплект документов в филиал ППК «Роскадастр» по Алтайскому краю для внесения сведений в Единый государственный реестр недвижимости;

копию настоящего приказа в Министерство строительства и жилищно-коммунального хозяйства Алтайского края, в администрацию города Барнаула Алтайского края с предложением о внесении изменений в документы территориального планирования.

4. Признать утратившим силу приказ Министерства природных ресурсов и экологии Алтайского края от 14.05.2019 № 816 «Об установлении зон санитарной охраны источника питьевого и хозяйственно-бытового водоснабжения населения поселка Центральный города Барнаула Алтайского края».

5. Настоящий приказ подлежит опубликованию на «Официальном интернет-портале правовой информации» ([www.pravo.gov.ru](http://www.pravo.gov.ru)).

Министр



А.Н. Стрелковский

## ПРИЛОЖЕНИЕ 1

к приказу Министерства  
природных ресурсов и экологи-  
и Алтайского края  
от 10.06.2003 № 163

Первый пояс зон санитарной охраны подземного источника  
питьевого и хозяйственно-бытового водоснабжения  
для скважины № 01/06

## Сведения об объекте

№ п/п	Характеристики объекта	Описание характеристик
1	2	3
1	Местоположение объекта	Алтайский край, город Барнаул, поселок Централь-ный
2	Площадь объекта ± величина погрешности определения площади ( $P \pm \Delta P$ )	1003 м <sup>2</sup> +/- 11 м <sup>2</sup>
3	Иные характеристики объекта	Реестровый номер - 22:61-6.370 Ограничения использования территории в грани-цах первого пояса зон санитарной охраны источ-ника питьевого и хозяйственно-бытового водо-снабжения установлены пунктом 3.2.1 СанПиН 2.1.4.1110-02 «Зоны санитарной охраны источни-ков водоснабжения и водопроводов питьевого назначения», утвержденных постановлением Главного государственного санитарного врача РФ от 14.03.2002 № 10. Владелец водозаборного сооружения обеспечива-ет выполнение установленных ограничений.

## Сведения о местоположении границ объекта

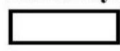



1. Система координат _____					
2. Сведения о характерных точках границ объекта					
Обозначе-ние характер-ных точек границ	Координаты, м		Метод определения координат характерной точки	Средняя квадратическая погрешность положения характерной точки (Mt), м	Описание обозначе-ния точки на местности (при наличии)
	X	Y			
1	2	3	4	5	6
—	—	—	—	—	—
3. Сведения о характерных точках части (частей) границы объекта					
1	2	3	4	5	6
—	—	—	—	—	—



## План границ объекта



## Используемые условные знаки и обозначения:

-  - граница зоны санитарной охраны
-  - граница населенного пункта;
-  - граница кадастрового квартала;
-  - граница земельного участка, сооружения, стоящего на кадастровом учете;

**22:61:050601** - надпись номера кадастрового квартала;

• **1** - номер поворотной точки границы охранной зоны

• **№01/06** - наименование скважины

Подпись  Л.В. Щеголева "25" августа 2022 г.

Место для оттиска печати (при наличии) лица, составившего описание местоположения границ объекта

Масштаб 1:2000

## ПРИЛОЖЕНИЕ 2

к приказу Министерства  
природных ресурсов и экологи-  
гии Алтайского края  
от 10.01.2013 № 163

Второй пояс зон санитарной охраны подземного источника  
питьевого и хозяйственно-бытового водоснабжения  
для скважины № 01/06

## Сведения об объекте

№ п/п	Характеристики объекта	Описание характеристик
1	2	3
1	Местоположение объекта	Алтайский край, город Барнаул, поселок Централь- ный
2	Площадь объекта $\pm$ величина погрешности определения площади ( $P \pm \Delta P$ )	29237 м <sup>2</sup> +/- 598 м <sup>2</sup>
3	Иные характеристики объекта	Реестровый номер - 22:61-6.340 Ограничения использования территории в границах второго пояса зон санитарной охраны источника питьевого и хозяйственно-бытового водоснабжения установлены пунктами 3.2.2, 3.2.3 СанПиН 2.1.4.1110-02 «Зоны санитарной охраны источников водоснабжения и водопроводов питьевого назначения», утвержденных постановлением Главного государственного санитарного врача РФ от 14.03.2002 № 10. Владельцы объектов, расположенных в границе второго пояса зон санитарной охраны, обеспечивают выполнение установленных ограничений в целях исключения отрицательного влияния на качество воды подземного источника водоснабжения.

## Сведения о местоположении границ объекта

1. Система координат _____					
2. Сведения о характерных точках границ объекта					
Обозначение характерных точек границ	Координаты, м		Метод определения координат характерной точки	Средняя квадратическая погрешность положения характерной точки (Mt), м	Описание обозначения точки на местности (при наличии)
	X	Y			
1	2	3	4	5	6
—	—	—	—	—	—
3. Сведения о характерных точках части (частей) границы объекта					
1	2	3	4	5	6
—	—	—	—	—	—

## Сведения о местоположении измененных (уточненных) границ объекта

1. Система координат МСК-22, зона 2							
2. Сведения о характерных точках границ объекта							
Обозначение характерных точек границы	Существующие координаты, м		Измененные (уточненные) координаты, м		Метод определения координат характерной точки	Средняя квадратическая погрешность положения характерной точки (Mt), м	Описание обозначения точки на местности (при наличии)
	X	Y	X	Y			
1	2	3	4	5	6	7	8
1	588097,79	2378750,22	588058,74	2378726,91	Картометрический	1,0	—
2	588100,02	2378748,84	588072,38	2378715,33	Картометрический	1,0	—
3	588102,33	2378747,62	588087,96	2378706,52	Картометрический	1,0	—
4	588104,74	2378746,56	588104,93	2378700,80	Картометрический	1,0	—
5	588107,22	2378745,67	588122,71	2378698,37	Картометрический	1,0	—
6	588109,76	2378744,96	588140,67	2378699,29	Картометрический	1,0	—
7	588112,38	2378744,42	588158,20	2378703,56	Картометрический	1,0	—
8	588115,04	2378744,06	588174,69	2378711,01	Картометрический	1,0	—
9	588117,73	2378743,87	588189,56	2378721,39	Картометрический	1,0	—
10	588120,46	2378743,88	588202,29	2378734,33	Картометрический	1,0	—
11	588123,20	2378744,06	588212,46	2378749,39	Картометрический	1,0	—
12	588125,95	2378744,42	588219,68	2378766,05	Картометрический	1,0	—
13	588128,69	2378744,96	588223,73	2378783,73	Картометрический	1,0	—
14	588131,42	2378745,68	588224,47	2378801,81	Картометрический	1,0	—
15	588134,12	2378746,56	588221,85	2378819,66	Картометрический	1,0	—
16	588136,79	2378747,62	588215,99	2378836,66	Картометрический	1,0	—
17	588139,41	2378748,84	588207,07	2378852,23	Картометрический	1,0	—
18	588141,99	2378750,23	588195,41	2378865,82	Картометрический	1,0	—
19	588144,49	2378751,76	588181,40	2378876,97	Картометрический	1,0	—

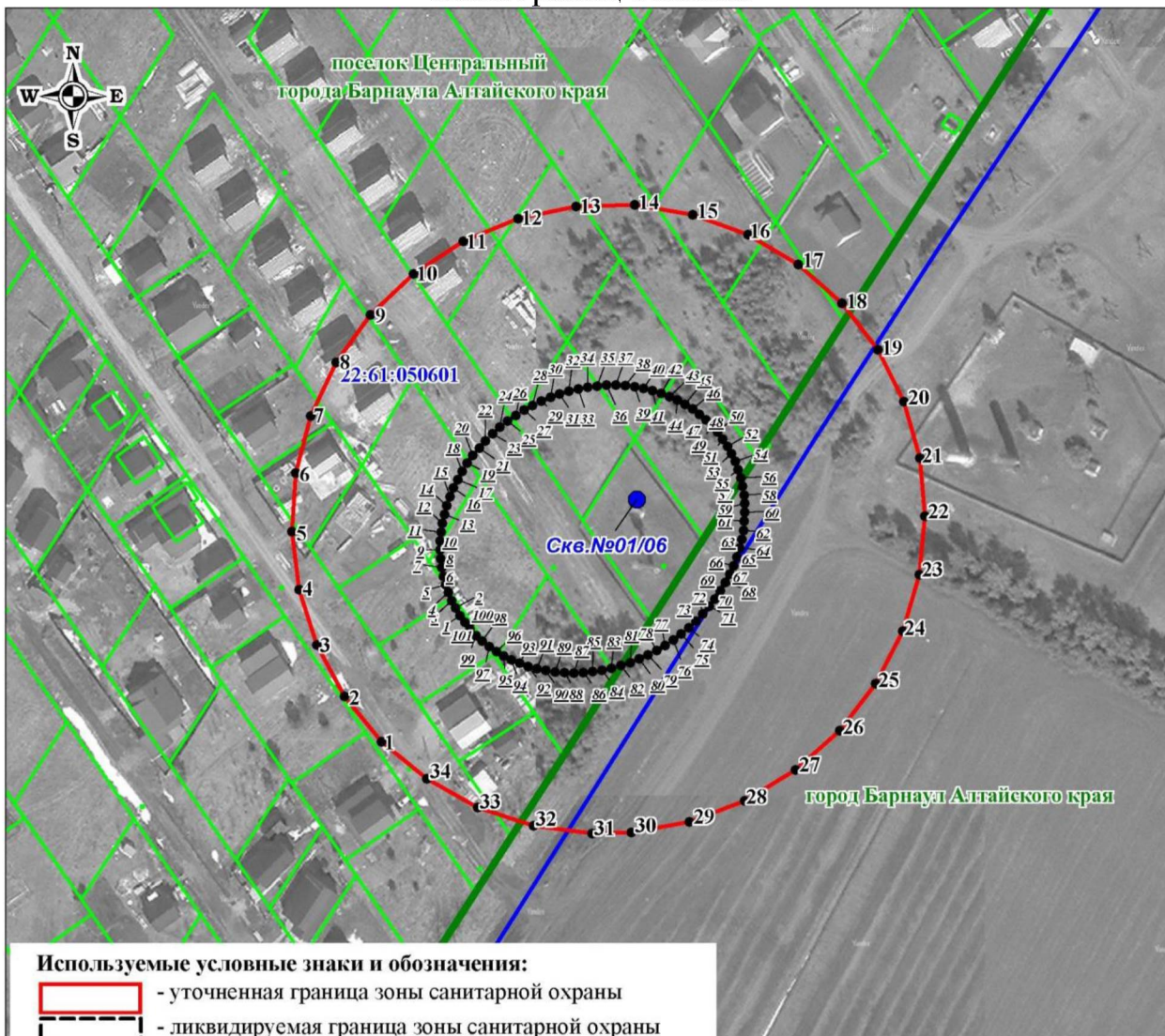
20	588146,92	2378753,45	588165,56	2378885,28	Картомет- рический	1,0	—
21	588149,25	2378755,29	588148,41	2378890,46	Картомет- рический	1,0	—
22	588151,50	2378757,26	588130,56	2378892,34	Картомет- рический	1,0	—
23	588153,65	2378759,36	588112,62	2378890,86	Картомет- рический	1,0	—
24	588155,68	2378761,57	588095,22	2378886,04	Картомет- рический	1,0	—
25	588157,59	2378763,90	588078,96	2378878,08	Картомет- рический	1,0	—
26	588159,38	2378766,33	588064,42	2378867,25	Картомет- рический	1,0	—
27	588161,04	2378768,86	588052,09	2378853,92	Картомет- рический	1,0	—
28	588162,55	2378771,47	588042,40	2378838,55	Картомет- рический	1,0	—
29	588163,92	2378774,15	588035,67	2378821,68	Картомет- рический	1,0	—
30	588165,14	2378776,90	588032,17	2378803,90	Картомет- рический	1,0	—
31	588166,20	2378779,70	588031,68	2378791,84	Картомет- рический	1,0	—
32	588167,10	2378782,54	588033,74	2378773,90	Картомет- рический	1,0	—
33	588167,85	2378785,41	588039,08	2378756,72	Картомет- рический	1,0	—
34	588168,42	2378788,30	588047,51	2378740,86	Картомет- рический	1,0	—
35	588168,83	2378791,20	—	—	Картомет- рический	1,0	—
36	588169,06	2378794,10	—	—	Картомет- рический	1,0	—
37	588169,14	2378796,98	—	—	Картомет- рический	1,0	—
38	588169,03	2378799,84	—	—	Картомет- рический	1,0	—
39	588168,75	2378802,65	—	—	Картомет- рический	1,0	—
40	588168,31	2378805,43	—	—	Картомет- рический	1,0	—
41	588167,69	2378808,14	—	—	Картомет- рический	1,0	—
42	588166,91	2378810,79	—	—	Картомет- рический	1,0	—
43	588165,97	2378813,36	—	—	Картомет- рический	1,0	—
44	588164,88	2378815,85	—	—	Картомет- рический	1,0	—

45	588163,62	2378818,22	—	—	Картомет- рический	1,0	—
46	588162,22	2378820,50	—	—	Картомет- рический	1,0	—
47	588160,67	2378822,66	—	—	Картомет- рический	1,0	—
48	588158,99	2378824,69	—	—	Картомет- рический	1,0	—
49	588157,17	2378826,59	—	—	Картомет- рический	1,0	—
50	588155,22	2378828,35	—	—	Картомет- рический	1,0	—
51	588153,16	2378829,97	—	—	Картомет- рический	1,0	—
52	588151,00	2378831,43	—	—	Картомет- рический	1,0	—
53	588148,73	2378832,73	—	—	Картомет- рический	1,0	—
54	588146,37	2378833,88	—	—	Картомет- рический	1,0	—
55	588143,92	2378834,85	—	—	Картомет- рический	1,0	—
56	588141,41	2378835,65	—	—	Картомет- рический	1,0	—
57	588138,83	2378836,27	—	—	Картомет- рический	1,0	—
58	588136,19	2378836,73	—	—	Картомет- рический	1,0	—
59	588133,52	2378837,00	—	—	Картомет- рический	1,0	—
60	588130,80	2378837,08	—	—	Картомет- рический	1,0	—
61	588128,07	2378836,99	—	—	Картомет- рический	1,0	—
62	588125,32	2378836,73	—	—	Картомет- рический	1,0	—
63	588122,57	2378836,28	—	—	Картомет- рический	1,0	—
64	588119,83	2378835,65	—	—	Картомет- рический	1,0	—
65	588117,12	2378834,85	—	—	Картомет- рический	1,0	—
66	588114,43	2378833,88	—	—	Картомет- рический	1,0	—
67	588111,78	2378832,73	—	—	Картомет- рический	1,0	—
68	588109,18	2378831,43	—	—	Картомет- рический	1,0	—
69	588106,65	2378829,97	—	—	Картомет- рический	1,0	—

70	588104,19	2378828,35	—	—	Картомет- рический	1,0	—
71	588101,80	2378826,58	—	—	Картомет- рический	1,0	—
72	588099,50	2378824,68	—	—	Картомет- рический	1,0	—
73	588097,30	2378822,66	—	—	Картомет- рический	1,0	—
74	588095,22	2378820,49	—	—	Картомет- рический	1,0	—
75	588093,24	2378818,22	—	—	Картомет- рический	1,0	—
76	588091,39	2378815,84	—	—	Картомет- рический	1,0	—
77	588089,67	2378813,36	—	—	Картомет- рический	1,0	—
78	588088,08	2378810,79	—	—	Картомет- рический	1,0	—
79	588086,64	2378808,14	—	—	Картомет- рический	1,0	—
80	588085,35	2378805,43	—	—	Картомет- рический	1,0	—
81	588084,21	2378802,65	—	—	Картомет- рический	1,0	—
82	588083,22	2378799,83	—	—	Картомет- рический	1,0	—
83	588082,39	2378796,97	—	—	Картомет- рический	1,0	—
84	588081,74	2378794,09	—	—	Картомет- рический	1,0	—
85	588081,25	2378791,20	—	—	Картомет- рический	1,0	—
86	588080,93	2378788,29	—	—	Картомет- рический	1,0	—
87	588080,77	2378785,40	—	—	Картомет- рический	1,0	—
88	588080,79	2378782,53	—	—	Картомет- рический	1,0	—
89	588080,99	2378779,69	—	—	Картомет- рический	1,0	—
90	588081,35	2378776,90	—	—	Картомет- рический	1,0	—
91	588081,87	2378774,15	—	—	Картомет- рический	1,0	—
92	588082,57	2378771,46	—	—	Картомет- рический	1,0	—
93	588083,43	2378768,86	—	—	Картомет- рический	1,0	—
94	588084,45	2378766,33	—	—	Картомет- рический	1,0	—



## План границ объекта



## Используемые условные знаки и обозначения:

- уточненная граница зоны санитарной охраны
- ликвидируемая граница зоны санитарной охраны
- граница населенного пункта;
- граница кадастрового квартала;
- граница земельного участка, сооружения, стоящего на кадастровом учете;

**22:61:050601** - надпись номера кадастрового квартала;

- **1** - номер поворотной точки границы охранной зоны
- **1** - номер ликвидируемой поворотной точки границы охранной зоны

● **№01/06** - наименование скважины

Подпись Л.В. Щеголева "25" августа 2022 г.

Место для оттиска печати (при наличии) лица, составившего описание местоположения границ объекта

Масштаб 1:2000

## ПРИЛОЖЕНИЕ 3

к приказу Министерства  
природных ресурсов и экологии  
Алтайского края  
от 10.04.2015 № 163

Третий пояс зон санитарной охраны подземного источника  
питьевого и хозяйственно-бытового водоснабжения  
для скважины № 01/06

## Сведения об объекте

№ п/п	Характеристики объекта	Описание характеристик
1	2	3
1	Местоположение объекта	Алтайский край, город Барнаул, поселок Центральный
2	Площадь объекта ± величина погрешности определения площади ( $P \pm \Delta P$ )	1179249 м <sup>2</sup> +/- 3801 м <sup>2</sup>
3	Иные характеристики объекта	Реестровый номер - 22:61-6.328 Ограничения использования территории в границах третьего пояса ЗСО источника питьевого и хозяйственно-бытового водоснабжения установлены пунктом 3.2.2 СанПиН 2.1.4.1110-02 «Зоны санитарной охраны источников водоснабжения и водопроводов питьевого назначения», утвержденных постановлением Главного государственного санитарного врача РФ от 14.03.2002 № 10. Владельцы объектов, расположенных в границе третьего пояса зон санитарной охраны, обеспечивают выполнение установленных ограничений в целях исключения отрицательного влияния на качество воды подземного источника водоснабжения.

## Сведения о местоположении границ объекта

1. Система координат _____					
2. Сведения о характерных точках границ объекта					
Обозначение характерных точек границ	Координаты, м		Метод определения координат характерной точки	Средняя квадратическая погрешность положения характерной точки (Mt), м	Описание обозначения точки на местности (при наличии)
	X	Y			
1	2	3	4	5	6
—	—	—	—	—	—
3. Сведения о характерных точках части (частей) границы объекта					
1	2	3	4	5	6
—	—	—	—	—	—

## Сведения о местоположении измененных (уточненных) границ объекта

1. Система координат МСК-22, зона 2							
2. Сведения о характерных точках границ объекта							
Обозначение характерных точек границы	Существующие координаты, м		Измененные (уточненные) координаты, м		Метод определе- ния координат характер- ной точки	Средняя квадрати- ческая погреш- ность положения характер- ной точки (Mt), м	Описание обозначе- ния точки на местности (при наличии)
	X	Y	X	Y			
1	2	3	4	5	6	7	8
1	587605,79	2378020,71	587516,65	2377830,24	Картомет- рический	1,0	—
2	587614,97	2378015,69	587604,68	2377789,29	Картомет- рический	1,0	—
3	587625,19	2378012,29	587698,78	2377765,37	Картомет- рический	1,0	—
4	587636,40	2378010,53	587795,69	2377759,34	Картомет- рический	1,0	—
5	587648,58	2378010,40	587892,03	2377771,39	Картомет- рический	1,0	—
6	587661,68	2378011,92	587984,46	2377801,10	Картомет- рический	1,0	—
7	587675,64	2378015,06	588069,78	2377847,45	Картомет- рический	1,0	—
8	587690,40	2378019,83	588145,01	2377908,83	Картомет- рический	1,0	—
9	587705,92	2378026,21	588207,55	2377983,10	Картомет- рический	1,0	—
10	587722,14	2378034,16	588288,53	2378111,54	Картомет- рический	1,0	—
11	587738,98	2378043,67	588349,33	2378259,19	Картомет- рический	1,0	—
12	587756,39	2378054,67	588435,84	2378473,70	Картомет- рический	1,0	—
13	587774,30	2378067,17	588465,58	2378560,33	Картомет- рический	1,0	—
14	587792,63	2378081,07	588484,34	2378656,03	Картомет- рический	1,0	—
15	587811,31	2378096,35	588485,86	2378707,42	Картомет- рический	1,0	—
16	587830,29	2378112,93	588480,09	2378743,64	Картомет- рический	1,0	—
17	587849,47	2378130,75	588468,97	2378780,80	Картомет- рический	1,0	—
18	587868,79	2378149,75	588452,69	2378818,30	Картомет- рический	1,0	—
19	587888,18	2378169,86	588431,49	2378855,56	Картомет- рический	1,0	—

20	587907,55	2378190,98	588405,71	2378892,02	Картомет- рический	1,0	—
21	587926,83	2378213,05	588375,74	2378927,11	Картомет- рический	1,0	—
22	587945,96	2378235,97	588342,05	2378960,28	Картомет- рический	1,0	—
23	587964,84	2378259,67	588305,14	2378991,02	Картомет- рический	1,0	—
24	587983,42	2378284,03	588265,61	2379018,86	Картомет- рический	1,0	—
25	588001,61	2378308,98	588224,05	2379043,37	Картомет- рический	1,0	—
26	588019,35	2378334,43	588181,11	2379064,17	Картомет- рический	1,0	—
27	588036,58	2378360,25	588137,46	2379080,93	Картомет- рический	1,0	—
28	588053,21	2378386,36	588093,76	2379093,41	Картомет- рический	1,0	—
29	588069,20	2378412,65	588050,71	2379101,39	Картомет- рический	1,0	—
30	588084,48	2378439,04	588008,95	2379104,77	Картомет- рический	1,0	—
31	588098,98	2378465,40	587969,13	2379103,48	Картомет- рический	1,0	—
32	588112,65	2378491,64	587914,39	2379092,88	Картомет- рический	1,0	—
33	588125,44	2378517,67	587853,60	2379063,21	Картомет- рический	1,0	—
34	588137,30	2378543,37	587698,34	2378946,50	Картомет- рический	1,0	—
35	588148,17	2378568,65	587570,54	2378823,73	Картомет- рический	1,0	—
36	588158,05	2378593,41	587475,01	2378723,37	Картомет- рический	1,0	—
37	588166,85	2378617,56	587380,96	2378615,67	Картомет- рический	1,0	—
38	588174,57	2378641,00	587342,39	2378563,62	Картомет- рический	1,0	—
39	588181,17	2378663,64	587297,37	2378477,59	Картомет- рический	1,0	—
40	588186,62	2378685,39	587269,10	2378384,71	Картомет- рический	1,0	—
41	588190,90	2378706,17	587258,55	2378288,19	Картомет- рический	1,0	—
42	588194,00	2378725,90	587266,09	2378191,39	Картомет- рический	1,0	—
43	588195,90	2378744,51	587281,07	2378128,36	Картомет- рический	1,0	—
44	588196,60	2378761,91	587317,87	2378038,52	Картомет- рический	1,0	—

45	588196,10	2378778,04	587370,71	2377957,06	Картомет- рический	1,0	—
46	588194,38	2378792,85	587437,75	2377886,82	Картомет- рический	1,0	—
47	588191,48	2378806,28	—	—	Картомет- рический	1,0	—
48	588187,39	2378818,26	—	—	Картомет- рический	1,0	—
49	588182,12	2378828,76	—	—	Картомет- рический	1,0	—
50	588175,71	2378837,73	—	—	Картомет- рический	1,0	—
51	588168,16	2378845,14	—	—	Картомет- рический	1,0	—
52	588159,53	2378850,97	—	—	Картомет- рический	1,0	—
53	588149,83	2378855,18	—	—	Картомет- рический	1,0	—
54	588139,12	2378857,77	—	—	Картомет- рический	1,0	—
55	588127,40	2378858,72	—	—	Картомет- рический	1,0	—
56	588114,77	2378858,03	—	—	Картомет- рический	1,0	—
57	588101,23	2378855,69	—	—	Картомет- рический	1,0	—
58	588086,85	2378851,73	—	—	Картомет- рический	1,0	—
59	588071,71	2378846,15	—	—	Картомет- рический	1,0	—
60	588055,83	2378838,98	—	—	Картомет- рический	1,0	—
61	588039,29	2378830,25	—	—	Картомет- рический	1,0	—
62	588022,16	2378819,98	—	—	Картомет- рический	1,0	—
63	588004,50	2378808,23	—	—	Картомет- рический	1,0	—
64	587986,37	2378795,03	—	—	Картомет- рический	1,0	—
65	587967,85	2378780,43	—	—	Картомет- рический	1,0	—
66	587949,01	2378764,50	—	—	Картомет- рический	1,0	—
67	587929,92	2378747,29	—	—	Картомет- рический	1,0	—
68	587910,66	2378728,86	—	—	Картомет- рический	1,0	—
69	587891,30	2378709,30	—	—	Картомет- рический	1,0	—

70	587871,91	2378688,68	—	—	Картомет- рический	1,0	—
71	587852,57	2378667,07	—	—	Картомет- рический	1,0	—
72	587833,36	2378644,56	—	—	Картомет- рический	1,0	—
73	587814,35	2378621,24	—	—	Картомет- рический	1,0	—
74	587795,61	2378597,19	—	—	Картомет- рический	1,0	—
75	587777,22	2378572,52	—	—	Картомет- рический	1,0	—
76	587759,24	2378547,31	—	—	Картомет- рический	1,0	—
77	587741,75	2378521,67	—	—	Картомет- рический	1,0	—
78	587724,81	2378495,69	—	—	Картомет- рический	1,0	—
79	587708,49	2378469,48	—	—	Картомет- рический	1,0	—
80	587692,86	2378443,12	—	—	Картомет- рический	1,0	—
81	587677,96	2378416,74	—	—	Картомет- рический	1,0	—
82	587663,87	2378390,42	—	—	Картомет- рический	1,0	—
83	587650,63	2378364,28	—	—	Картомет- рический	1,0	—
84	587638,30	2378338,41	—	—	Картомет- рический	1,0	—
85	587626,92	2378312,90	—	—	Картомет- рический	1,0	—
86	587616,54	2378287,86	—	—	Картомет- рический	1,0	—
87	587607,20	2378263,40	—	—	Картомет- рический	1,0	—
88	587598,94	2378239,59	—	—	Картомет- рический	1,0	—
89	587591,78	2378216,55	—	—	Картомет- рический	1,0	—
90	587585,75	2378194,34	—	—	Картомет- рический	1,0	—
91	587580,87	2378173,06	—	—	Картомет- рический	1,0	—
92	587577,19	2378152,80	—	—	Картомет- рический	1,0	—
93	587574,68	2378133,62	—	—	Картомет- рический	1,0	—
94	587573,39	2378115,61	—	—	Картомет- рический	1,0	—

95	587573,28	2378098,82	—	—	Картомет- рический	1,0	—
96	587574,39	2378083,35	—	—	Картомет- рический	1,0	—
97	587576,71	2378069,23	—	—	Картомет- рический	1,0	—
98	587580,21	2378056,52	—	—	Картомет- рический	1,0	—
99	587584,89	2378045,27	—	—	Картомет- рический	1,0	—
100	587590,72	2378035,53	—	—	Картомет- рический	1,0	—
101	587597,70	2378027,34	—	—	Картомет- рический	1,0	—
1	587605,79	2378020,71	587516,65	2377830,24	Картомет- рический	1,0	—
3. Сведения о характерных точках части (частей) границы объекта							
1	2	3	4	5	6	7	8
—	—	—	—	—	—	—	—

## План границ объекта

