



**МИНИСТЕРСТВО
ПРИРОДНЫХ РЕСУРСОВ И ЭКОЛОГИИ
АЛТАЙСКОГО КРАЯ
(Минприроды Алтайского края)**

П Р И К А З

10 февраля 2023 г.

№ 166

г. Барнаул

Об установлении зон санитарной охраны подземного источника питьевого и хозяйственно-бытового водоснабжения предприятия ООО «Вистерра» (село Алтайское, Алтайский район, Алтайский край)

В соответствии со статьей 106 Земельного кодекса Российской Федерации, статьей 18 Федерального закона от 30.03.1999 № 52-ФЗ «О санитарно-эпидемиологическом благополучии населения», постановлением Администрации Алтайского края от 31.05.2010 № 233 «О Порядке установления, изменения и прекращения существования зон санитарной охраны источников питьевого и хозяйственно-бытового водоснабжения», санитарно-эпидемиологическим заключением от 20.10.2021 № 22.01.14.000.Т.000989.10.21, выданным Управлением Федеральной службы по надзору в сфере защиты прав потребителей и благополучия человека по Алтайскому краю, **п р и к а з ы в а ю**:

1. Установить зоны санитарной охраны подземного источника питьевого и хозяйственно-бытового водоснабжения предприятия ООО «Вистерра» в соответствии с проектом зон санитарной охраны действующего водозабора ООО «Вистерра» в с. Алтайское Алтайского района Алтайского края, разработанным ООО «Сибирский центр экологии и аудита» в 2022 году (далее – «проект»):

первый пояс для скважины № 49/2018 радиусом 30 метров согласно приложению 1;

второй пояс для скважины № 49/2018 размером 79х69 метров (вверх по потоку 58 метров, вниз по потоку 21 метр) согласно приложению 2;

третий пояс для скважины № 49/2018 размером 755х165 метров (вверх по потоку 731 метр, вниз по потоку 24 метра) согласно приложению 3.

2. Правообладателем (собственником) подземного источника водоснабжения, обязанным возместить убытки, причиненные в связи с установлением зон санитарной охраны источника питьевого и хозяйственно-бытового водоснабжения, является ООО «Вистерра» (ИНН 2232010098, ОГРН 1132204002853).

Требование о возмещении убытков может быть направлено лицами, указанными в части 2 статьи 57.1 Земельного кодекса Российской Федерации, правообладателю сооружения, в связи с размещением которого принято решение об установлении зон санитарной охраны подземного источника питьевого и хозяйственно-бытового водоснабжения, в срок не более чем пять лет со дня установления, либо со дня, когда указанные лица узнали или должны были узнать об установлении зон санитарной охраны подземного источника питьевого и хозяйственно-бытового водоснабжения.

3. Отделу водных ресурсов управления природных ресурсов и нормирования Министерства природных ресурсов и экологии Алтайского края направить:

комплект документов в филиал ППК «Роскадастр» по Алтайскому краю для внесения сведений в Единый государственный реестр недвижимости;

копию настоящего приказа в Министерство строительства и жилищно-коммунального хозяйства Алтайского края, в администрацию Алтайского района Алтайского края с предложением о внесении изменений в документы территориального планирования.

4. Настоящий приказ подлежит опубликованию на «Официальном интернет-портале правовой информации» (www.pravo.gov.ru).

Министр



А.Н. Стрелковский

ПРИЛОЖЕНИЕ 1

к приказу Министерства
природных ресурсов и экологи-
и Алтайского края
от 10.03.2013 № 162

Первый пояс зон санитарной охраны подземного источника
питьевого и хозяйственно-бытового водоснабжения
для скважины № 49/2018

Сведения об объекте

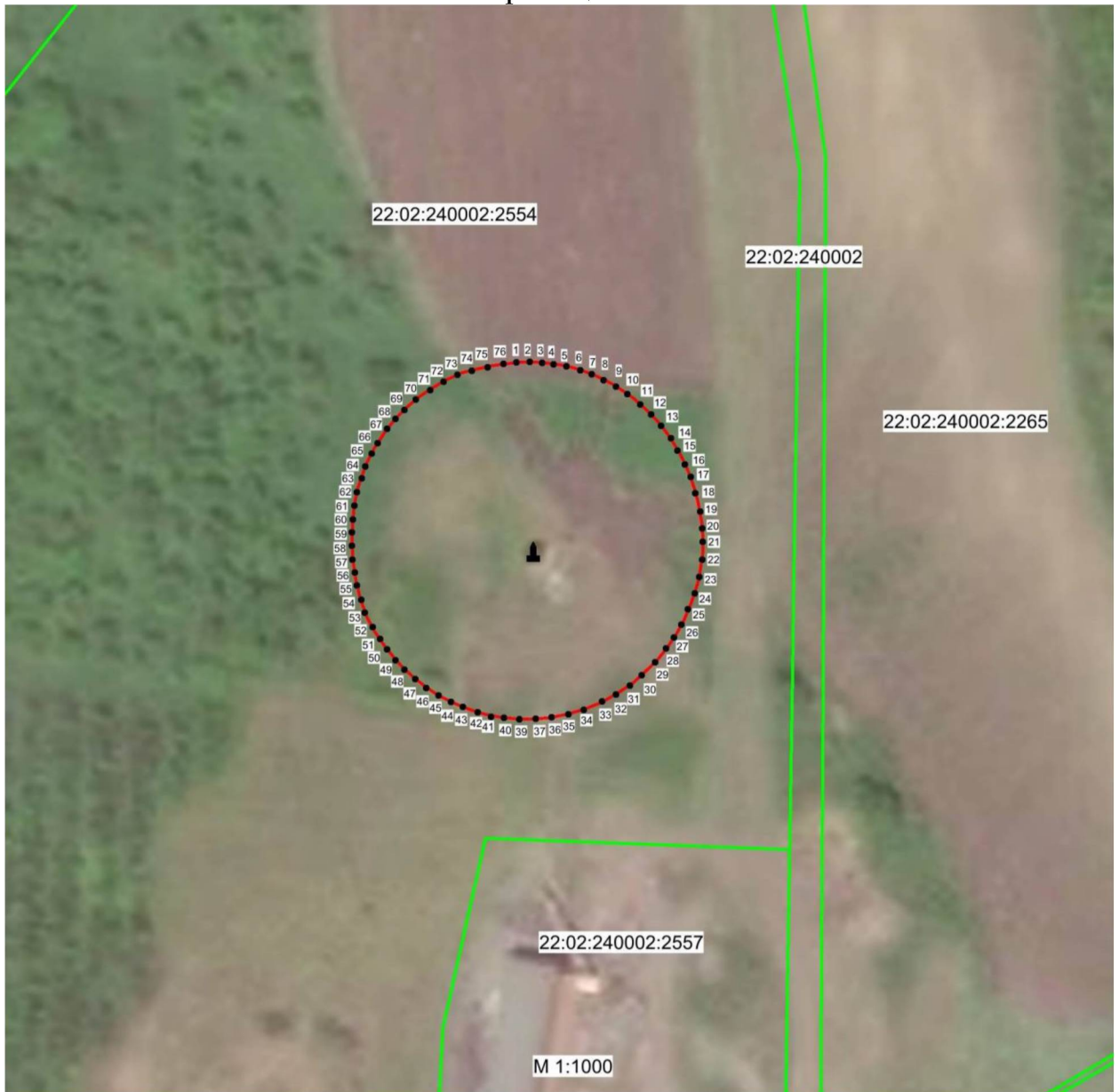
№ п/п	Характеристики объекта	Описание характеристик
1	2	3
1	Местоположение объекта	Алтайский край, Алтайский район, село Алтайское
2	Площадь объекта ± величина погрешности определения площади ($P \pm \Delta P$)	2835 м ² +/- 186 м ²
3	Иные характеристики объекта	Ограничения использования территории в границах первого пояса зон санитарной охраны источника питьевого и хозяйственно-бытового водоснабжения установлены пунктом 3.2.1 СанПиН 2.1.4.1110-02 «Зоны санитарной охраны источников водоснабжения и водопроводов питьевого назначения», утвержденных постановлением Главного государственного санитарного врача РФ от 14.03.2002 № 10. Владелец водозаборного сооружения обеспечивает выполнение установленных ограничений.

Сведения о местоположении границ объекта

1. Система координат <u>МСК-22, зона 3</u>					
2. Сведения о характерных точках границ объекта					
Обозначение характерных точек границ	Координаты, м		Метод определения координат характерной точки	Средняя квадратическая погрешность положения характерной точки (Mt), м	Описание обозначения точки на местности (при наличии)
	X	Y			
1	2	3	4	5	6
1	443182,83	3288566,71	Картометрический	1,0	—
2	443184,72	3288569,02	Картометрический	1,0	—
3	443186,19	3288571,18	Картометрический	1,0	—
4	443187,57	3288573,62	Картометрический	1,0	—
5	443188,76	3288576,39	Картометрический	1,0	—
6	443189,46	3288579,20	Картометрический	1,0	—
7	443189,93	3288581,43	Картометрический	1,0	—
8	443190,28	3288584,00	Картометрический	1,0	—
9	443190,52	3288585,98	Картометрический	1,0	—
10	443190,52	3288587,90	Картометрический	1,0	—

11	443190,45	3288589,57	Картометрический	1,0	—
12	443190,28	3288591,46	Картометрический	1,0	—
13	443190,01	3288593,29	Картометрический	1,0	—
14	443189,57	3288595,19	Картометрический	1,0	—
15	443189,02	3288597,10	Картометрический	1,0	—
16	443188,32	3288598,93	Картометрический	1,0	—
17	443187,59	3288600,55	Картометрический	1,0	—
18	443186,75	3288602,11	Картометрический	1,0	—
19	443185,42	3288604,22	Картометрический	1,0	—
20	443184,30	3288605,74	Картометрический	1,0	—
21	443183,13	3288607,10	Картометрический	1,0	—
22	443181,70	3288608,60	Картометрический	1,0	—
23	443180,26	3288609,92	Картометрический	1,0	—
24	443178,68	3288611,20	Картометрический	1,0	—
25	443176,94	3288612,41	Картометрический	1,0	—
26	443175,05	3288613,52	Картометрический	1,0	—
27	443173,15	3288614,48	Картометрический	1,0	—
28	443171,17	3288615,30	Картометрический	1,0	—
29	443169,14	3288615,97	Картометрический	1,0	—
30	443167,07	3288616,50	Картометрический	1,0	—
31	443164,93	3288616,94	Картометрический	1,0	—
32	443163,01	3288617,22	Картометрический	1,0	—
33	443161,42	3288617,33	Картометрический	1,0	—
34	443160,20	3288617,36	Картометрический	1,0	—
35	443158,14	3288617,24	Картометрический	1,0	—
36	443155,92	3288616,94	Картометрический	1,0	—
37	443153,75	3288616,51	Картометрический	1,0	—
38	443151,34	3288615,77	Картометрический	1,0	—
39	443149,31	3288614,96	Картометрический	1,0	—
40	443146,79	3288613,82	Картометрический	1,0	—
41	443144,48	3288612,44	Картометрический	1,0	—
42	443142,40	3288611,03	Картометрический	1,0	—
43	443140,31	3288609,27	Картометрический	1,0	—
44	443138,39	3288607,29	Картометрический	1,0	—
45	443136,49	3288605,09	Картометрический	1,0	—
46	443134,91	3288602,66	Картометрический	1,0	—
47	443133,40	3288599,89	Картометрический	1,0	—
48	443132,18	3288596,94	Картометрический	1,0	—
49	443131,37	3288594,12	Картометрический	1,0	—
50	443130,77	3288590,84	Картометрический	1,0	—
51	443130,53	3288587,43	Картометрический	1,0	—
52	443130,63	3288585,02	Картометрический	1,0	—
53	443130,90	3288582,55	Картометрический	1,0	—
54	443131,42	3288579,84	Картометрический	1,0	—
55	443132,26	3288577,11	Картометрический	1,0	—
56	443133,37	3288574,44	Картометрический	1,0	—
57	443134,73	3288571,78	Картометрический	1,0	—
58	443136,16	3288569,53	Картометрический	1,0	—

План границ объекта



Условные обозначения:

— обозначение границы первого пояса зоны санитарной охраны действующего водозабора, границы зоны с особыми условиями использования территории

□ обозначение границы земельного участка, сведения о котором внесены в ЕГРН

22:02:240002:2554 - кадастровый номер земельного участка

22:02:240002 - обозначение кадастрового квартала

•1 - наименование поворотной точки зоны с особыми условиями использования территории

⬇ - обозначение водозаборной скважины

Кадастровый инженер Орлова Ю.А. 14.11.2021г.



ПРИЛОЖЕНИЕ 2

к приказу Министерства
природных ресурсов и экологии
Алтайского края
от 10.04.2018 № 162

Второй пояс зон санитарной охраны подземного источника
питьевого и хозяйственно-бытового водоснабжения
для скважины № 49/2018

Сведения об объекте

№ п/п	Характеристики объекта	Описание характеристик
1	2	3
1	Местоположение объекта	Алтайский край, Алтайский район, село Алтайское
2	Площадь объекта ± величина погрешности определения площади ($P \pm \Delta P$)	4273 м ² +/- 229 м ²
3	Иные характеристики объекта	Ограничения использования территории в границах второго пояса зон санитарной охраны источника питьевого и хозяйственно-бытового водоснабжения установлены пунктами 3.2.2, 3.2.3 СанПиН 2.1.4.1110-02 «Зоны санитарной охраны источников водоснабжения и водопроводов питьевого назначения», утвержденных постановлением Главного государственного санитарного врача РФ от 14.03.2002 № 10. Владельцы объектов, расположенных в границе второго пояса зон санитарной охраны, обеспечивают выполнение установленных ограничений в целях исключения отрицательного влияния на качество воды подземного источника водоснабжения.

Сведения о местоположении границ объекта

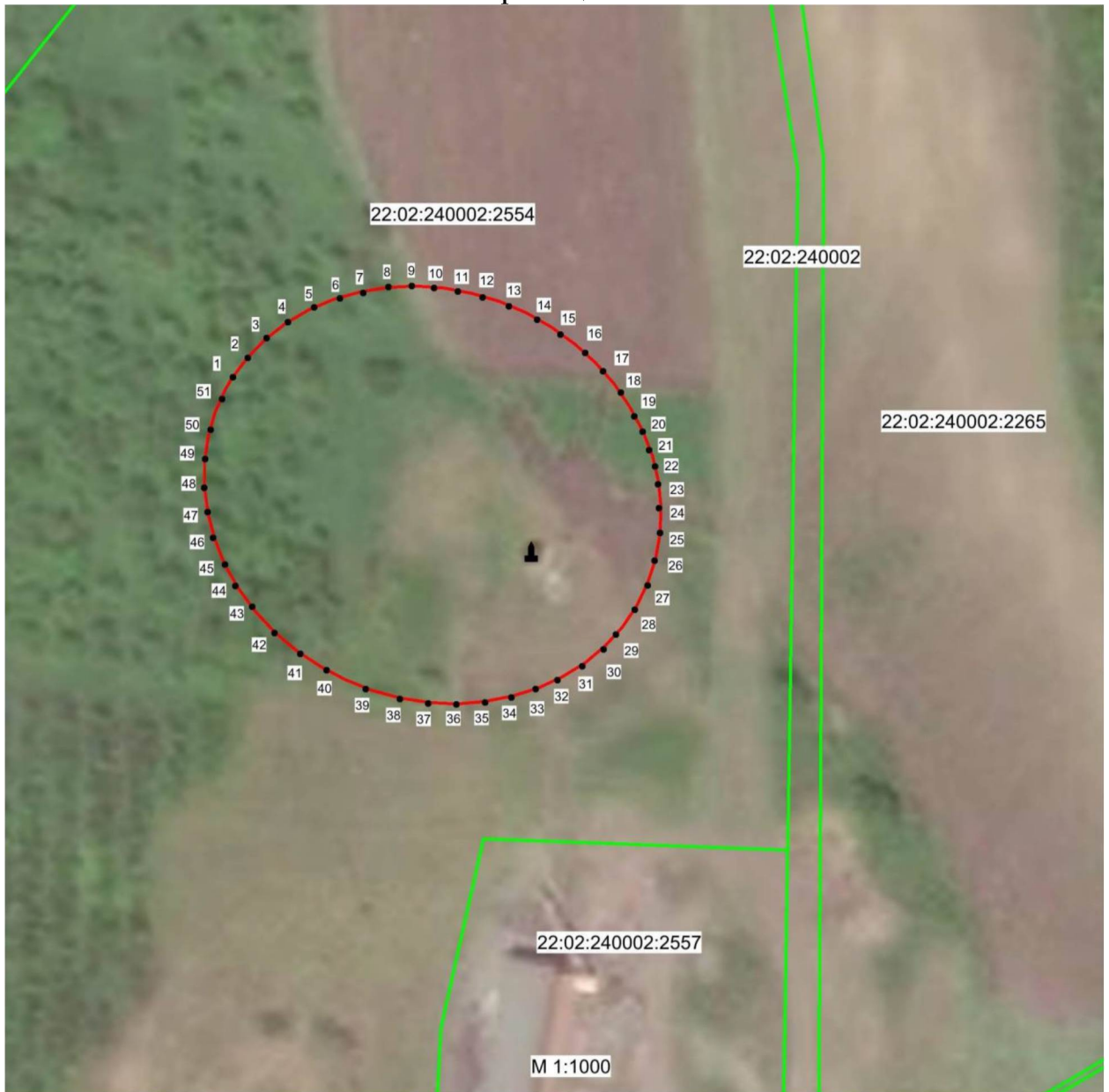
1. Система координат МСК-22, зона 3					
2. Сведения о характерных точках границ объекта					
Обозначение характерных точек границ	Координаты, м		Метод определения координат характерной точки	Средняя квадратическая погрешность положения характерной точки (Mt), м	Описание обозначения точки на местности (при наличии)
	X	Y			
1	2	3	4	5	6
1	443194,65	3288543,22	Картометрический	1,0	—
2	443197,34	3288546,78	Картометрический	1,0	—
3	443199,57	3288550,71	Картометрический	1,0	—
4	443201,31	3288554,96	Картометрический	1,0	—
5	443202,56	3288559,46	Картометрический	1,0	—
6	443203,28	3288564,16	Картометрический	1,0	—
7	443203,46	3288568,96	Картометрический	1,0	—

8	443203,08	3288573,82	Картометрический	1,0	—
9	443202,19	3288578,64	Картометрический	1,0	—
10	443200,77	3288583,32	Картометрический	1,0	—
11	443198,83	3288587,84	Картометрический	1,0	—
12	443196,43	3288592,13	Картометрический	1,0	—
13	443193,61	3288596,08	Картометрический	1,0	—
14	443190,37	3288599,66	Картометрический	1,0	—
15	443186,81	3288602,80	Картометрический	1,0	—
16	443182,97	3288605,44	Картометрический	1,0	—
17	443178,90	3288607,59	Картометрический	1,0	—
18	443174,68	3288609,18	Картометрический	1,0	—
19	443170,34	3288610,17	Картометрический	1,0	—
20	443165,99	3288610,57	Картометрический	1,0	—
21	443161,63	3288610,36	Картометрический	1,0	—
22	443157,39	3288609,55	Картометрический	1,0	—
23	443153,36	3288608,16	Картометрический	1,0	—
24	443149,55	3288606,23	Картометрический	1,0	—
25	443146,02	3288603,73	Картометрический	1,0	—
26	443142,83	3288600,75	Картометрический	1,0	—
27	443140,02	3288597,32	Картометрический	1,0	—
28	443137,71	3288593,45	Картометрический	1,0	—
29	443135,81	3288589,27	Картометрический	1,0	—
30	443134,48	3288584,82	Картометрический	1,0	—
31	443133,61	3288580,19	Картометрический	1,0	—
32	443133,26	3288575,39	Картометрический	1,0	—
33	443133,51	3288570,54	Картометрический	1,0	—
34	443134,26	3288565,69	Картометрический	1,0	—
35	443135,59	3288560,97	Картометрический	1,0	—
36	443137,39	3288556,39	Картометрический	1,0	—
37	443139,68	3288552,05	Картометрический	1,0	—
38	443142,41	3288548,02	Картометрический	1,0	—
39	443145,51	3288544,33	Картометрический	1,0	—
40	443149,00	3288541,06	Картометрический	1,0	—
41	443152,78	3288538,29	Картометрический	1,0	—
42	443156,79	3288536,02	Картометрический	1,0	—
43	443161,01	3288534,31	Картометрический	1,0	—
44	443165,32	3288533,16	Картометрический	1,0	—
45	443169,68	3288532,60	Картометрический	1,0	—
46	443174,02	3288532,66	Картометрический	1,0	—
47	443178,28	3288533,30	Картометрический	1,0	—
48	443182,40	3288534,55	Картометрический	1,0	—
49	443186,29	3288536,38	Картометрический	1,0	—
50	443188,11	3288537,51	Картометрический	1,0	—
51	443191,56	3288540,11	Картометрический	1,0	—
1	443194,65	3288543,22	Картометрический	1,0	—
3. Сведения о характерных точках части (частей) границы объекта					
1	2	3	4	5	6
—	—	—	—	—	—

Сведения о местоположении измененных (уточненных) границ объекта

1. Система координат _____							
2. Сведения о характерных точках границ объекта							
Обозначение характерных точек границы	Существующие координаты, м		Измененные (уточненные) координаты, м		Метод определе- ния координат характер- ной точки	Средняя квадрати- ческая погреш- ность положения характер- ной точки (Mt), м	Описание обозначения точки на местности (при наличии)
	X	Y	X	Y			
1	2	3	4	5	6	7	8
—	—	—	—	—	—	—	—
3. Сведения о характерных точках части (частей) границы объекта							
1	2	3	4	5	6	7	8
—	—	—	—	—	—	—	—

План границ объекта



Условные обозначения:

— обозначение границы второго пояса зоны санитарной охраны действующего водозабора, границы зоны с особыми условиями использования территории

□ обозначение границы земельного участка, сведения о котором внесены в ЕГРН

22:02:240002:2554 - кадастровый номер земельного участка

22:02:240002 - обозначение кадастрового квартала

•1 - наименование поворотной точки зоны с особыми условиями использования территории

▲ - обозначение водозаборной скважины

Кадастровый инженер Орлова Ю.А. 14.11.2021г.



ПРИЛОЖЕНИЕ 3

к приказу Министерства
природных ресурсов и экологи-
гии Алтайского края
от 10.08.2013 № 162

Третий пояс зон санитарной охраны подземного источника
питьевого и хозяйственно-бытового водоснабжения
для скважины № 49/2018

Сведения об объекте

№ п/п	Характеристики объекта	Описание характеристик
1	2	3
1	Местоположение объекта	Алтайский край, Алтайский район, село Алтайское
2	Площадь объекта ± величина погрешности определения площади ($P \pm \Delta P$)	96285 м ² +/- 1086 м ²
3	Иные характеристики объекта	Ограничения использования территории в границах третьего пояса ЗСО источника питьевого и хозяйственно-бытового водоснабжения установлены пунктом 3.2.2 СанПиН 2.1.4.1110-02 «Зоны санитарной охраны источников водоснабжения и водопроводов питьевого назначения», утвержденных постановлением Главного государственного санитарного врача РФ от 14.03.2002 № 10. Владельцы объектов, расположенных в границе третьего пояса зон санитарной охраны, обеспечивают выполнение установленных ограничений в целях исключения отрицательного влияния на качество воды подземного источника водоснабжения.

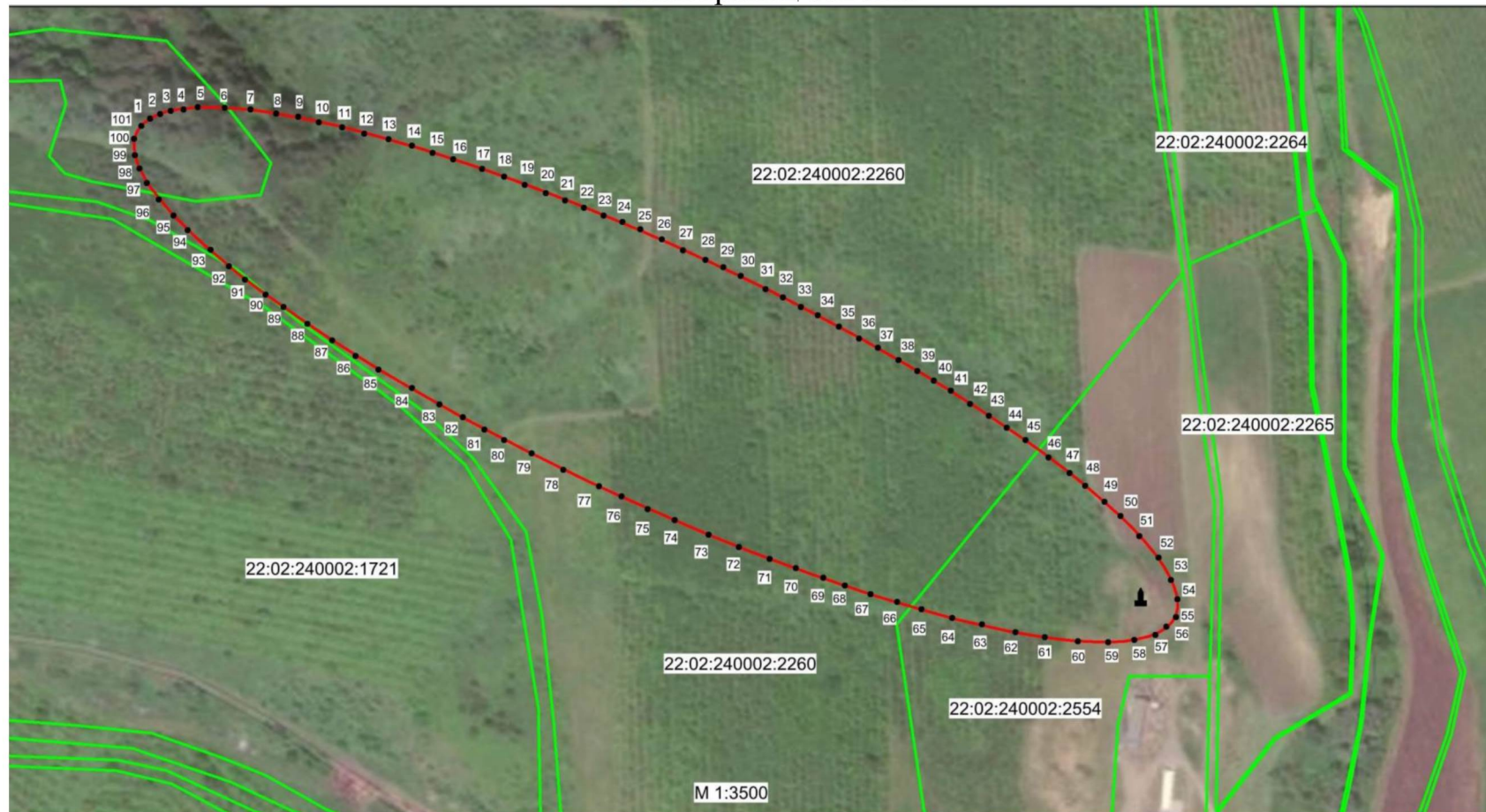
Сведения о местоположении границ объекта

1. Система координат <u>МСК-22, зона 3</u>					
2. Сведения о характерных точках границ объекта					
Обозначение характерных точек границ	Координаты, м		Метод определения координат характерной точки	Средняя квадратическая погрешность положения характерной точки (Mt), м	Описание обозначения точки на местности (при наличии)
	X	Y			
1	2	3	4	5	6
1	443500,80	3287940,23	Картометрический	1,0	—
2	443504,25	3287944,53	Картометрический	1,0	—
3	443506,98	3287950,09	Картометрический	1,0	—
4	443508,97	3287956,90	Картометрический	1,0	—
5	443510,25	3287964,91	Картометрический	1,0	—
6	443510,82	3287974,13	Картометрический	1,0	—
7	443510,64	3287984,51	Картометрический	1,0	—
8	443509,76	3287996,02	Картометрический	1,0	—

9	443508,14	3288008,58	Картометрический	1,0	—
10	443505,78	3288022,15	Картометрический	1,0	—
11	443502,72	3288036,73	Картометрический	1,0	—
12	443499,02	3288052,18	Картометрический	1,0	—
13	443494,56	3288068,51	Картометрический	1,0	—
14	443489,45	3288085,60	Картометрический	1,0	—
15	443483,70	3288103,46	Картометрический	1,0	—
16	443477,33	3288121,95	Картометрический	1,0	—
17	443470,36	3288141,03	Картометрический	1,0	—
18	443462,83	3288160,61	Картометрический	1,0	—
19	443454,72	3288180,64	Картометрический	1,0	—
20	443446,12	3288201,01	Картометрический	1,0	—
21	443437,05	3288221,68	Картометрический	1,0	—
22	443427,52	3288242,51	Картометрический	1,0	—
23	443417,60	3288263,48	Картометрический	1,0	—
24	443407,28	3288284,47	Картометрический	1,0	—
25	443396,67	3288305,48	Картометрический	1,0	—
26	443385,74	3288326,30	Картометрический	1,0	—
27	443374,60	3288346,93	Картометрический	1,0	—
28	443363,19	3288367,28	Картометрический	1,0	—
29	443351,69	3288387,24	Картометрический	1,0	—
30	443340,05	3288406,76	Картометрический	1,0	—
31	443328,37	3288425,80	Картометрический	1,0	—
32	443316,64	3288444,26	Картометрический	1,0	—
33	443304,89	3288461,99	Картометрический	1,0	—
34	443293,27	3288479,03	Картометрический	1,0	—
35	443281,71	3288495,25	Картометрический	1,0	—
36	443270,36	3288510,64	Картометрический	1,0	—
37	443259,19	3288525,08	Картометрический	1,0	—
38	443248,26	3288538,54	Картометрический	1,0	—
39	443237,59	3288551,01	Картометрический	1,0	—
40	443227,29	3288562,39	Картометрический	1,0	—
41	443217,33	3288572,64	Картометрический	1,0	—
42	443207,82	3288581,74	Картометрический	1,0	—
43	443198,73	3288589,63	Картометрический	1,0	—
44	443190,08	3288596,29	Картометрический	1,0	—
45	443182,00	3288601,74	Картометрический	1,0	—
46	443174,43	3288605,86	Картометрический	1,0	—
47	443167,41	3288608,73	Картометрический	1,0	—
48	443161,03	3288610,31	Картометрический	1,0	—
49	443155,23	3288610,57	Картометрический	1,0	—
50	443150,11	3288609,48	Картометрический	1,0	—
51	443145,66	3288607,16	Картометрический	1,0	—
52	443141,89	3288603,51	Картометрический	1,0	—
53	443138,78	3288598,59	Картометрический	1,0	—
54	443136,43	3288592,42	Картометрический	1,0	—
55	443134,78	3288584,97	Картометрический	1,0	—
56	443133,85	3288576,34	Картометрический	1,0	—

57	443133,64	3288566,55	Картометрический	1,0	—
58	443134,19	3288555,61	Картометрический	1,0	—
59	443135,48	3288543,58	Картометрический	1,0	—
60	443137,42	3288530,48	Картометрический	1,0	—
61	443140,11	3288516,41	Картометрический	1,0	—
62	443143,55	3288501,38	Картометрический	1,0	—
63	443147,65	3288485,47	Картометрический	1,0	—
64	443152,36	3288468,74	Картометрический	1,0	—
65	443157,85	3288451,28	Картометрический	1,0	—
66	443163,88	3288433,09	Картометрический	1,0	—
67	443170,58	3288414,31	Картометрический	1,0	—
68	443177,81	3288394,99	Картометрический	1,0	—
69	443185,64	3288375,16	Картометрический	1,0	—
70	443193,97	3288354,93	Картометрический	1,0	—
71	443202,82	3288334,42	Картометрический	1,0	—
72	443212,15	3288313,61	Картометрический	1,0	—
73	443221,86	3288292,73	Картометрический	1,0	—
74	443232,01	3288271,71	Картометрический	1,0	—
75	443242,47	3288250,73	Картометрический	1,0	—
76	443253,25	3288229,82	Картометрический	1,0	—
77	443264,30	3288209,07	Картометрический	1,0	—
78	443275,54	3288188,58	Картометрический	1,0	—
79	443287,00	3288168,40	Картометрический	1,0	—
80	443298,59	3288148,65	Картометрический	1,0	—
81	443310,28	3288129,35	Картометрический	1,0	—
82	443322,02	3288110,63	Картометрический	1,0	—
83	443333,73	3288092,53	Картометрический	1,0	—
84	443345,44	3288075,12	Картометрический	1,0	—
85	443357,00	3288058,49	Картометрический	1,0	—
86	443368,48	3288042,66	Картометрический	1,0	—
87	443379,75	3288027,77	Картометрический	1,0	—
88	443390,76	3288013,77	Картометрический	1,0	—
89	443401,58	3288000,79	Картометрический	1,0	—
90	443412,08	3287988,88	Картометрический	1,0	—
91	443422,21	3287978,06	Картометрический	1,0	—
92	443431,95	3287968,39	Картометрический	1,0	—
93	443441,33	3287959,89	Картометрический	1,0	—
94	443450,18	3287952,60	Картометрический	1,0	—
95	443458,51	3287946,55	Картометрический	1,0	—
96	443466,37	3287941,76	Картометрический	1,0	—
97	443473,66	3287938,25	Картометрический	1,0	—
98	443480,34	3287936,05	Картометрический	1,0	—
99	443486,42	3287935,13	Картометрический	1,0	—
100	443491,91	3287935,54	Картометрический	1,0	—
101	443496,69	3287937,25	Картометрический	1,0	—
1	443500,80	3287940,23	Картометрический	1,0	—
3. Сведения о характерных точках части (частей) границы объекта					
1	2	3	4	5	6
—	—	—	—	—	—

План границ объекта



Условные обозначения:

— обозначение границы третьего пояса зоны санитарной охраны действующего водозабора, границы зоны с особыми условиями использования территории

• 1 - наименование поворотной точки зоны с особыми условиями использования территории

□ обозначение границы земельного участка, сведения о котором внесены в ЕГРН

22:02:240002:2554 - кадастровый номер земельного участка

22:02:240002 - обозначение кадастрового квартала

♣ - обозначение водозаборной скважины

Кадастровый инженер Орлова Ю.А. 14.11.2021г.

