



**МИНИСТЕРСТВО
ПРИРОДНЫХ РЕСУРСОВ И ЭКОЛОГИИ
АЛТАЙСКОГО КРАЯ**
(Минприроды Алтайского края)

П Р И К А З

30 ноября 2022 г.

№ 1386

г. Барнаул

Об установлении зон санитарной охраны подземных источников питьевого и хозяйственно-бытового водоснабжения населения поселка Ягодное города Барнаула Алтайского края

В соответствии со статьей 106 Земельного кодекса Российской Федерации, статьей 18 Федерального закона от 30.03.1999 № 52-ФЗ «О санитарно-эпидемиологическом благополучии населения», постановлением Администрации Алтайского края от 31.05.2010 № 233 «О Порядке установления, изменения и прекращения существования зон санитарной охраны источников питьевого и хозяйственно-бытового водоснабжения», санитарно-эпидемиологическим заключением от 27.06.2022 № 22.01.14.000.Т.000482.06.22, выданным Управлением Федеральной службы по надзору в сфере защиты прав потребителей и благополучия человека по Алтайскому краю, **п р и к а з ы в а ю :**

1. Установить зоны санитарной охраны подземных источников питьевого и хозяйственно-бытового водоснабжения населения поселка Ягодное города Барнаула Алтайского края в соответствии с проектом зон санитарной охраны действующего водозабора подземных вод ООО «Барнаульский водоканал» на участке недр местного значения Ягодный для питьевого и хозяйственно-бытового водоснабжения в поселке Ягодное города Барнаула Алтайского края, разработанным ООО «Агентство помощи бизнесу» в 2021 году (далее – «проект»):

первый пояс для скважин № 2/89 (рабочая), № 43/66 (резервная) размером 33х38 метров (от скважины № 2/89: на северо-запад 7 метров, на северо-восток 19 метров, на юго-восток 31 метр, на юго-запад 14 метров; от скважины № 43/66: на северо-запад 18 метров, на северо-восток 7 метров, на юго-восток 21 метр, на юго-запад 25 метров) согласно приложению 1;

второй пояс для скважин № 2/89 (рабочая), № 43/66 (резервная) размером 180,5х175,2 метра (вверх по потоку 112,2 метра, вниз по потоку 68,3 метра) согласно приложению 2;

третий пояс для скважин № 2/89 (рабочая), № 43/66 (резервная) разме-

ром 1924х660 метров (вверх по потоку 1819 метров, вниз по потоку 105 метров) согласно приложению 3.

2. Правообладателем (собственником), подземных источников водоснабжения, обязанным возместить убытки, причиненные в связи с установлением зон санитарной охраны источников питьевого и хозяйственно-бытового водоснабжения, является ООО «Барнаульский водоканал» (ИНН 2221064060, ОГРН 1042201872800).

Требование о возмещении убытков может быть направлено лицами, указанными в части 2 статьи 57.1 Земельного кодекса Российской Федерации, правообладателю сооружения, в связи с размещением которого принято решение об установлении зон санитарной охраны подземных источников питьевого и хозяйственно-бытового водоснабжения, в срок не более чем пять лет со дня установления, либо со дня, когда указанные лица узнали или должны были узнать об установлении зон санитарной охраны подземных источников питьевого и хозяйственно-бытового водоснабжения.

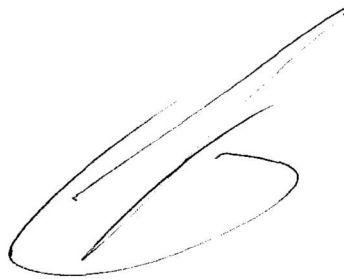
3. Отделу водных ресурсов управления природных ресурсов и нормирования Министерства природных ресурсов и экологии Алтайского края направить:

комплект документов в Федеральную службу государственной регистрации, кадастра и картографии для внесения сведений в Единый государственный реестр недвижимости;

копию настоящего приказа в Министерство строительства и жилищно-коммунального хозяйства Алтайского края, в администрацию города Барнаула Алтайского края с предложением о внесении изменений в документы территориального планирования.

4. Настоящий приказ подлежит опубликованию на «Официальном интернет-портале правовой информации» (www.pravo.gov.ru).

Заместитель министра,
начальник управления
охотничьего хозяйства



М.В. Катернюк

ПРИЛОЖЕНИЕ 1

к приказу Министерства природных ресурсов и экологии Алтайского края
от 30.11.2012 № 1386

Первый пояс зон санитарной охраны подземных источников питьевого и хозяйственно-бытового водоснабжения для скважин № 2/89 (рабочая), № 43/66 (резервная)

Сведения об объекте

№ п/п	Характеристики объекта	Описание характеристик
1	2	3
1	Местоположение объекта	Алтайский край, город Барнаул, поселок Ягодное
2	Площадь объекта ± величина погрешности определения площади ($P \pm \Delta P$)	1231 м ² +/- 123 м ²
3	Иные характеристики объекта	Вид объекта реестра границ: зона с особыми условиями использования территории. Ограничения использования территории в границах первого пояса зон санитарной охраны источника питьевого и хозяйственно-бытового водоснабжения установлены пунктом 3.2.1 СанПиН 2.1.4.1110-02 «Зоны санитарной охраны источников водоснабжения и водопроводов питьевого назначения», утвержденных постановлением Главного государственного санитарного врача РФ от 14.03.2002 № 10. Владелец водозаборного сооружения обеспечивает выполнение установленных ограничений.

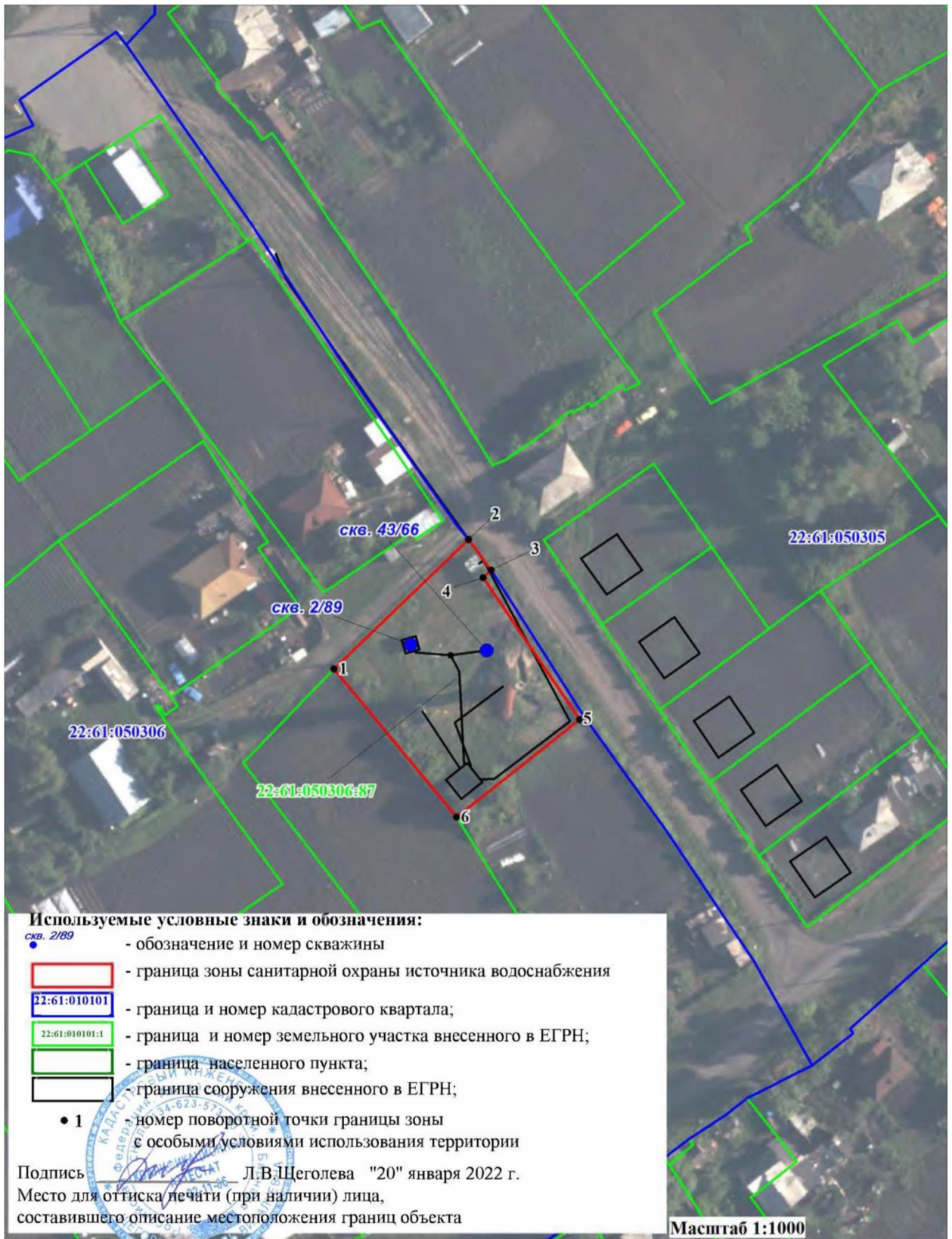
Сведения о местоположении границ объекта

1. Система координат <u>МСК-22, зона 2</u>					
2. Сведения о характерных точках границ объекта					
Обозначение характерных точек границ	Координаты, м		Метод определения координат характерной точки	Средняя квадратическая погрешность положения характерной точки (Mt), м	Описание обозначения точки на местности (при наличии)
	X	Y			
1	2	3	4	5	6
1	587889,55	2377016,72	Картометрический	1,0	—
2	587914,22	2377042,43	Картометрический	1,0	—
3	587908,45	2377046,77	Картометрический	1,0	—
4	587906,99	2377045,19	Картометрический	1,0	—
5	587879,89	2377063,65	Картометрический	1,0	—
6	587861,29	2377040,15	Картометрический	1,0	—
1	587889,55	2377016,72	Картометрический	1,0	—
3. Сведения о характерных точках части (частей) границы объекта					
1	2	3	4	5	6
—	—	—	—	—	—

Сведения о местоположении измененных (уточненных) границ объекта

1. Система координат _____							
2. Сведения о характерных точках границ объекта							
Обозначение характерных точек границы	Существующие координаты, м		Измененные (уточненные) координаты, м		Метод определе- ния координат характер- ной точки	Средняя квадрати- ческая погреш- ность положения характер- ной точки (Mt), м	Описание обозначе- ния точки на местности (при наличии)
	X	Y	X	Y			
1	2	3	4	5	6	7	8
—	—	—	—	—	—	—	—
3. Сведения о характерных точках части (частей) границы объекта							
1	2	3	4	5	6	7	8
—	—	—	—	—	—	—	—

План границ объекта



ПРИЛОЖЕНИЕ 2

к приказу Министерства природных ресурсов и экологии Алтайского края
от 30.11.2022 № 1386

Второй пояс зон санитарной охраны подземных источников питьевого и хозяйственно-бытового водоснабжения для скважин № 2/89 (рабочая), № 43/66 (резервная)

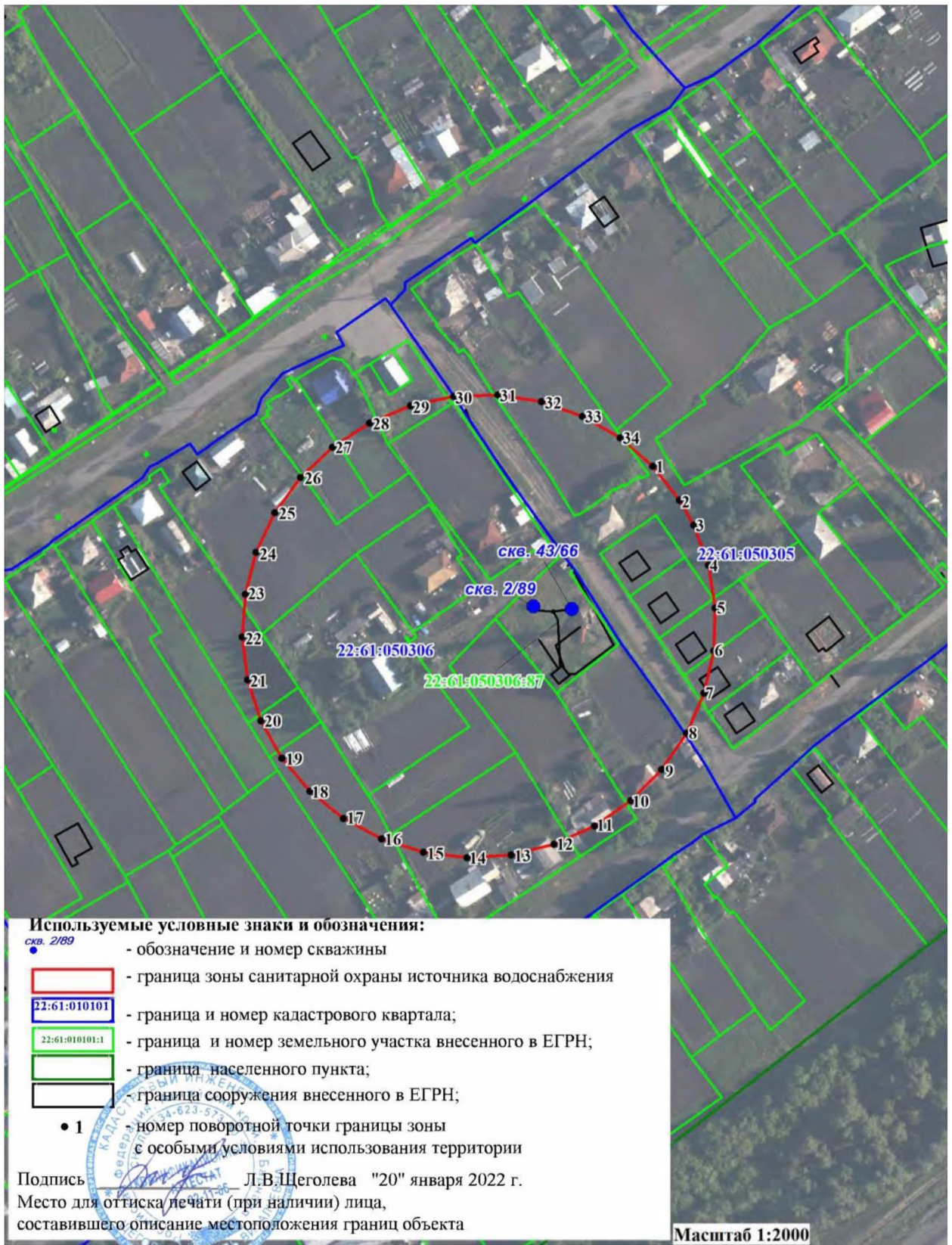
Сведения об объекте

№ п/п	Характеристики объекта	Описание характеристик
1	2	3
1	Местоположение объекта	Алтайский край, город Барнаул, поселок Ягодное
2	Площадь объекта ± величина погрешности определения площади ($P \pm \Delta P$)	24708 м ² +/- 550 м ²
3	Иные характеристики объекта	Вид объекта реестра границ: зона с особыми условиями использования территории. Ограничения использования территории в границах второго пояса зон санитарной охраны источника питьевого и хозяйственно-бытового водоснабжения установлены пунктами 3.2.2, 3.2.3 СанПиН 2.1.4.1110-02 «Зоны санитарной охраны источников водоснабжения и водопроводов питьевого назначения», утвержденных постановлением Главного государственного санитарного врача РФ от 14.03.2002 № 10. Владельцы объектов, расположенных в границе второго пояса зон санитарной охраны, обеспечивают выполнение установленных ограничений в целях исключения отрицательного влияния на качество воды подземного источника водоснабжения.

Сведения о местоположении границ объекта

1. Система координат МСК-22, зона 2					
2. Сведения о характерных точках границ объекта					
Обозначение характерных точек границ	Координаты, м		Метод определения координат характерной точки	Средняя квадратическая погрешность положения характерной точки (Mt), м	Описание обозначения точки на местности (при наличии)
	X	Y			
1	2	3	4	5	6
1	587947,44	2377076,80	Картометрический	1,0	—
2	587934,59	2377086,96	Картометрический	1,0	—
3	587925,08	2377092,27	Картометрический	1,0	—
4	587909,73	2377097,86	Картометрический	1,0	—
5	587893,59	2377100,41	Картометрический	1,0	—

План границ объекта



ПРИЛОЖЕНИЕ 3

к приказу Министерства природных ресурсов и экологии Алтайского края

от 30.11.2012 № 1386

Третий пояс зон санитарной охраны подземных источников питьевого и хозяйственно-бытового водоснабжения для скважин № 2/89 (рабочая), № 43/66 (резервная)

Сведения об объекте

№ п/п	Характеристики объекта	Описание характеристик
1	2	3
1	Местоположение объекта	Алтайский край, город Барнаул, поселок Ягодное
2	Площадь объекта ± величина погрешности определения площади ($P \pm \Delta P$)	992188 м ² +/- 3486 м ²
3	Иные характеристики объекта	Вид объекта реестра границ: зона с особыми условиями использования территории. Ограничения использования территории в границах третьего пояса ЗСО источника питьевого и хозяйственно-бытового водоснабжения установлены пунктом 3.2.2 СанПиН 2.1.4.1110-02 «Зоны санитарной охраны источников водоснабжения и водопроводов питьевого назначения», утвержденных постановлением Главного государственного санитарного врача РФ от 14.03.2002 № 10. Владельцы объектов, расположенных в границе третьего пояса зон санитарной охраны, обеспечивают выполнение установленных ограничений в целях исключения отрицательного влияния на качество воды подземного источника водоснабжения.

Сведения о местоположении границ объекта

1. Система координат <u>МСК-22, зона 2</u>					
2. Сведения о характерных точках границ объекта					
Обозначение характерных точек границ	Координаты, м		Метод определения координат характерной точки	Средняя квадратическая погрешность положения характерной точки (Mt), м	Описание обозначения точки на местности (при наличии)
	X	Y			
1	2	3	4	5	6
1	587957,51	2377116,27	Картометрический	1,0	---
2	587920,24	2377133,79	Картометрический	1,0	---
3	587878,04	2377137,29	Картометрический	1,0	---
4	587806,93	2377116,19	Картометрический	1,0	---
5	587728,68	2377064,19	Картометрический	1,0	---
6	587645,98	2376983,11	Картометрический	1,0	---
7	587561,72	2376875,76	Картометрический	1,0	---

План границ объекта

