



ПРАВИТЕЛЬСТВО АЛТАЙСКОГО КРАЯ

ПОСТАНОВЛЕНИЕ

29.12.2025

№ 527

г. Барнаул

О внесении изменения в
постановление Администрации
Алтайского края от 30.11.2015 № 485

Правительство Алтайского края постановляет:

Внести в постановление Администрации Алтайского края от 30.11.2015 № 485 «Об утверждении схемы территориального планирования Алтайского края» (в редакции от 11.11.2016 № 377, от 02.07.2018 № 248, от 16.09.2019 № 351, от 18.11.2019 № 453, от 09.12.2021 № 450, от 12.08.2022 № 287, от 10.04.2024 № 97) следующее изменение:

в схеме, утвержденной названным постановлением:

положения о территориальном планировании и карты планируемого размещения объектов регионального значения (карту планируемого размещения объектов транспортной инфраструктуры регионального значения, карту планируемого размещения объектов инженерной инфраструктуры регионального значения, карту планируемого размещения объектов регионального значения в области образования, здравоохранения, физической культуры и спорта и иных областях в соответствии с полномочиями Алтайского края, карту планируемого размещения объектов и мероприятий регионального значения в области предупреждения чрезвычайных ситуаций) изложить в редакции согласно приложению к настоящему постановлению.

Губернатор Алтайского края,
Председатель Правительства
Алтайского края

В.П. Томенко

ПРИЛОЖЕНИЕ
к постановлению Правительства
Алтайского края
от 29.12. 2025 № 527

ПОЛОЖЕНИЕ
о территориальном планировании

Сведения о видах, назначении и наименованиях планируемых для размещения объектов регионального значения, их основные характеристики, местоположение, а также характеристики зон с особыми условиями использования территорий

№ п/п	Назначение и наименование объекта	Краткая характеристика объекта	Местоположение объекта	Зоны с особыми условиями использования территории
1	2	3	4	5
В области транспорта				
1	Реконструкция автомобильной дороги «Курья – Колывань – Бугрышиха», км 51+000 – км 63+000	протяженность 13,000 км (III категория)	Курьинский район	в населенных пунктах санитарные разрывы в соответствии с СП 396.1325800.2018; вне границ населенных пунктов придорожная полоса – в зависимости от категории автомобильной дороги согласно Федеральному закону от 08.11.2007 № 257-ФЗ «Об автомобильных дорогах и о дорожной деятельности в Российской Федерации и о внесении изменений в отдельные законодательные акты Российской Федерации» (далее – «Федеральный закон от 08.11.2007 № 257-ФЗ»)
2	Строительство автомобильной дороги «Бугрышиха – Чинета – Тулата»	протяженность 42 км (III категория)	Курьинский, Краснощековский районы, муниципальный округ Чарышский район	в населенных пунктах санитарные разрывы в соответствии с СП 396.1325800.2018; вне границ населенных пунктов придорожная полоса – в зависимости от категории автомобильной дороги согласно Федеральному закону от 08.11.2007 № 257-ФЗ

1	2	3	4	5
3	Реконструкция автомобильной дороги «Крутиха – Панкрушиха – Хабары – Славгород – граница Республики Казахстан»	протяженность 244,379 км (IV категория)	Алтайский край	в населенных пунктах санитарные разрывы в соответствии с СП 396.1325800.2018; вне границ населенных пунктов придорожная полоса – в зависимости от категории автомобильной дороги согласно Федеральному закону от 08.11.2007 № 257-ФЗ
4	Реконструкция автомобильной дороги «Бийск – Мартыново – Ельцовка – граница Кемеровской области»	протяженность 63,102 км (III категория)	Ельцовский район	в населенных пунктах санитарные разрывы в соответствии с СП 396.1325800.2018; вне границ населенных пунктов придорожная полоса – в зависимости от категории автомобильной дороги согласно Федеральному закону от 08.11.2007 № 257-ФЗ
5	Реконструкция автомобильной дороги «Мартыново – Тогул – Залесово»	протяженность 159,42 км (III категория)	Алтайский край	в населенных пунктах санитарные разрывы в соответствии с СП 396.1325800.2018; вне границ населенных пунктов придорожная полоса – в зависимости от категории автомобильной дороги согласно Федеральному закону от 08.11.2007 № 257-ФЗ
6	Реконструкция автомобильной дороги «Алейск – Буканское»	протяженность 9,744 км (III категория)	Алейский район	в населенных пунктах санитарные разрывы в соответствии с СП 396.1325800.2018; вне границ населенных пунктов придорожная полоса – в зависимости от категории автомобильной дороги согласно Федеральному закону от 08.11.2007 № 257-ФЗ
7	Строительство автомобильной дороги «Подъезд к животноводческому комплексу ООО «АПК «Союз» в Косихинском районе	протяженность 1,2925 км (IV категория)	Косихинский район	в населенных пунктах санитарные разрывы в соответствии с СП 396.1325800.2018; вне границ населенных пунктов придорожная полоса – в зависимости от категории автомобильной дороги согласно Федеральному закону от 08.11.2007 № 257-ФЗ
8	Реконструкция автомобильной дороги «Бийск – Мартыново – Ельцовка – граница Кемеровской области» (обход с. Ельцовка)	протяженность 135,578 км (III категория)	Ельцовский, Целинный районы	в населенных пунктах санитарные разрывы в соответствии с СП 396.1325800.2018; вне границ населенных пунктов придорожная полоса – в зависимости от категории автомобильной дороги согласно Федеральному закону от 08.11.2007 № 257-ФЗ
9	Строительство автомобильной	протяженность 18,837 км	муниципальный	в населенных пунктах санитарные разрывы

1	2	3	4	5
	дороги «Обход г. Славгорода»	(III техническая категория с усовершенствованным типом покрытия)	округ город Славгород	в соответствии с СП 396.1325800.2018; вне границ населенных пунктов придорожная полоса – в зависимости от категории автомобильной дороги согласно Федеральному закону от 08.11.2007 № 257-ФЗ
10	Реконструкция автомобильной дороги «Бийск – Карабинка – граница Республики Алтай»	протяженность 52,412 км (III категория)	Солтонский район	в населенных пунктах санитарные разрывы в соответствии с СП 396.1325800.2018; вне границ населенных пунктов придорожная полоса – в зависимости от категории автомобильной дороги согласно Федеральному закону от 08.11.2007 № 257-ФЗ
11	Реконструкция автомобильной дороги К-05 «Бийск – Мартыново – Ельцовка – граница Кемеровской области» (обход с. Целинное)	протяженность 4,644 км (III категория)	Целинный район	в населенных пунктах санитарные разрывы в соответствии с СП 396.1325800.2018; вне границ населенных пунктов придорожная полоса – в зависимости от категории автомобильной дороги согласно Федеральному закону от 08.11.2007 № 257-ФЗ
12	Строительство автомобильной дороги «Обход с. Курья»	протяженность 15 км (IV категория)	Курьинский район	в населенных пунктах санитарные разрывы в соответствии с СП 396.1325800.2018; вне границ населенных пунктов придорожная полоса – в зависимости от категории автомобильной дороги согласно Федеральному закону от 08.11.2007 № 257-ФЗ
13	Строительство автомобильной дороги «Обход г. Змеиногорска»	протяженность 15 км (IV категория)	муниципальный округ Змеиногорский район	в населенных пунктах санитарные разрывы в соответствии с СП 396.1325800.2018; вне границ населенных пунктов придорожная полоса – в зависимости от категории автомобильной дороги согласно Федеральному закону от 08.11.2007 № 257-ФЗ
14	Строительство автомобильной дороги «Обход с. Кулунда»	протяженность 10 км (IV категория)	муниципальный округ Кулундинский район	в населенных пунктах санитарные разрывы в соответствии с СП 396.1325800.2018; вне границ населенных пунктов придорожная полоса – в зависимости от категории автомобильной дороги согласно Федеральному закону от 08.11.2007 № 257-ФЗ
15	Строительство автомобильной дороги «Обход с. Смоленское»	протяженность 10 км (IV категория)	Смоленский район	в населенных пунктах санитарные разрывы в соответствии с СП 396.1325800.2018;

1	2	3	4	5
16	Строительство автомобильной дороги «Обход г. Камень-на-Оби»	протяженность 24 км (IV категория)	Каменский район	вне границ населенных пунктов придорожная полоса – в зависимости от категории автомобильной дороги согласно Федеральному закону от 08.11.2007 № 257-ФЗ в населенных пунктах санитарные разрывы в соответствии с СП 396.1325800.2018; вне границ населенных пунктов придорожная полоса – в зависимости от категории автомобильной дороги согласно Федеральному закону от 08.11.2007 № 257-ФЗ
17	Строительство автомобильной дороги «Обход г. Рубцовска»	протяженность 54 км (II техническая категория с капитальным типом покрытия)	Рубцовский район	в населенных пунктах санитарные разрывы в соответствии с СП 396.1325800.2018; вне границ населенных пунктов придорожная полоса – в зависимости от категории автомобильной дороги согласно Федеральному закону от 08.11.2007 № 257-ФЗ
18	Реконструкция автомобильной дороги «Волчиха – Родино – Благовещенка – Кулунда»	протяженность 90,303 км (III категория)	Волчихинский, Родинский районы	в населенных пунктах санитарные разрывы в соответствии с СП 396.1325800.2018; вне границ населенных пунктов придорожная полоса – в зависимости от категории автомобильной дороги согласно Федеральному закону от 08.11.2007 № 257-ФЗ
19	Строительство автомобильной дороги «Субкластер «Белокуриха-2» – Субкластер «Белокуриха-3» – Булатово»	протяженность 10,0 км (IV категория)	городской округ город Белокуриха, Алтайский, Смоленский районы	в населенных пунктах санитарные разрывы в соответствии с СП 396.1325800.2018; вне границ населенных пунктов придорожная полоса – в зависимости от категории автомобильной дороги согласно Федеральному закону от 08.11.2007 № 257-ФЗ
20	Строительство автомобильной дороги «Обход г. Барнаула с мостом через р. Обь»	протяженность 68,1 км (IV категория)	городской округ – город Барнаул	в населенных пунктах санитарные разрывы в соответствии с СП 396.1325800.2018; вне границ населенных пунктов придорожная полоса – в зависимости от категории автомобильной дороги согласно Федеральному закону от 08.11.2007 № 257-ФЗ
21	Реконструкция автомобильной дороги «Подъезд к пос. Литвиновка»	протяженность 1,8 км (IV категория)	Тальменский район	в населенных пунктах санитарные разрывы в соответствии с СП 396.1325800.2018; вне границ населенных пунктов придорожная

1	2	3	4	5
				полоса – в зависимости от категории автомобильной дороги согласно Федеральному закону от 08.11.2007 № 257-ФЗ
22	Реконструкция автомобильной дороги «Леньки – Нижнечуманка – Верх-Чуманка – Плотавка»	протяженность 52,785 км (IV категория)	Баевский район	в населенных пунктах санитарные разрывы в соответствии с СП 396.1325800.2018; вне границ населенных пунктов придорожная полоса – в зависимости от категории автомобильной дороги согласно Федеральному закону от 08.11.2007 № 257-ФЗ
23	Строительство автомобильной дороги «с. Урожайное – Заказник «Лебединый»	протяженность 12,0 км (IV категория)	Советский район	в населенных пунктах санитарные разрывы в соответствии с СП 396.1325800.2018; вне границ населенных пунктов придорожная полоса – в зависимости от категории автомобильной дороги согласно Федеральному закону от 08.11.2007 № 257-ФЗ
24	Реконструкция автомобильной дороги «Бийск – Соколово – Акутиха»	протяженность 55,766 км (IV категория)	Быстроистокский район	в населенных пунктах санитарные разрывы в соответствии с СП 396.1325800.2018; вне границ населенных пунктов придорожная полоса – в зависимости от категории автомобильной дороги согласно Федеральному закону от 08.11.2007 № 257-ФЗ
25	Реконструкция автомобильной дороги «Голуха – Тягун – Аламбай»	протяженность 43,799 км (V категория)	Заринский район	в населенных пунктах санитарные разрывы в соответствии с СП 396.1325800.2018; вне границ населенных пунктов придорожная полоса – в зависимости от категории автомобильной дороги согласно Федеральному закону от 08.11.2007 № 257-ФЗ
26	Реконструкция автомобильной дороги «Змеиногорск – Барановка – Лазурка»	протяженность 25,596 км (IV категория)	муниципальный округ Змеиногорский район	в населенных пунктах санитарные разрывы в соответствии с СП 396.1325800.2018; вне границ населенных пунктов придорожная полоса – в зависимости от категории автомобильной дороги согласно Федеральному закону от 08.11.2007 № 257-ФЗ
27	Реконструкция автомобильной дороги «Краснощеково – Суетка – Усть-Белое»	протяженность 44,800 км (IV категория)	Краснощековский район	в населенных пунктах санитарные разрывы в соответствии с СП 396.1325800.2018; вне границ населенных пунктов придорожная полоса – в зависимости от категории

1	2	3	4	5
				автомобильной дороги согласно Федеральному закону от 08.11.2007 № 257-ФЗ
28	Реконструкция автомобильной дороги «Панкрушиха – Луковка – Ленский»	протяженность 29,0 км (III категория)	муниципальный округ Панкрушихинский район	в населенных пунктах санитарные разрывы в соответствии с СП 396.1325800.2018; вне границ населенных пунктов придорожная полоса – в зависимости от категории автомобильной дороги согласно Федеральному закону от 08.11.2007 № 257-ФЗ
29	Реконструкция автомобильной дороги «Катунское – Красный Яр – Черга»	протяженность 79,837 км (IV категория)	Алтайский район	в населенных пунктах санитарные разрывы в соответствии с СП 396.1325800.2018; вне границ населенных пунктов придорожная полоса – в зависимости от категории автомобильной дороги согласно Федеральному закону от 08.11.2007 № 257-ФЗ
30	Реконструкция автомобильной дороги «Нижнекаменка – Старобелокуриха», км 8+643 – км 9+983 (устройство искусственного электроосвещения в с. Россоши)	протяженность 1,340 км (IV категория)	Алтайский район	в населенных пунктах санитарные разрывы в соответствии с СП 396.1325800.2018; вне границ населенных пунктов придорожная полоса – в зависимости от категории автомобильной дороги согласно Федеральному закону от 08.11.2007 № 257-ФЗ
31	Реконструкция автомобильной дороги «Катунское – Красный Яр – Алтайское – граница Республики Алтай», км 64+000 – км 66+000 (устройство искусственного электроосвещения в с. Алтайском)	протяженность 2,000 км (IV категория)	Алтайский район	в населенных пунктах санитарные разрывы в соответствии с СП 396.1325800.2018; вне границ населенных пунктов придорожная полоса – в зависимости от категории автомобильной дороги согласно Федеральному закону от 08.11.2007 № 257-ФЗ
32	Строительство автомобильной дороги «Подъезд к птицеводческому комплексу ООО «Алтайский бройлер» в Зональном районе Алтайского края (корректировка проекта «Строительство автомобильной дороги «Подъезд к птицеводческому комплексу ООО «Алтайский бройлер» от автомобильной дороги М-52	протяженность 5,738 км (IV категория)	муниципальный округ Зональный район	в населенных пунктах санитарные разрывы в соответствии с СП 396.1325800.2018; вне границ населенных пунктов придорожная полоса – в зависимости от категории автомобильной дороги согласно Федеральному закону от 08.11.2007 № 257-ФЗ

1	2	3	4	5
	«Чуйский тракт» – с. Зональное)			
33	Строительство автомобильной дороги «Харлово – Маралиха – Куйбышево – Чинета», км 0+369, с мостом через р. Камышенка	протяженность 15,7 пог. м (IV категория)	Краснощековский район	в населенных пунктах санитарные разрывы в соответствии с СП 396.1325800.2018; вне границ населенных пунктов придорожная полоса – в зависимости от категории автомобильной дороги согласно Федеральному закону от 08.11.2007 № 257-ФЗ
34	Реконструкция автомобильной дороги «Мостовой переход через р. Обь» (устройство искусственного электроосвещения)	протяженность 3,5 км (II категория)	Первомайский район	в населенных пунктах санитарные разрывы в соответствии с СП 396.1325800.2018; вне границ населенных пунктов придорожная полоса – в зависимости от категории автомобильной дороги согласно Федеральному закону от 08.11.2007 № 257-ФЗ
35	Строительство подъезда к производственному цеху свиноводческого комплекса на 24000 голов ООО «Альтаир-Агро»	протяженность 5 км (IV категория)	Ребрихинский район	в населенных пунктах санитарные разрывы в соответствии с СП 396.1325800.2018; вне границ населенных пунктов придорожная полоса – в зависимости от категории автомобильной дороги согласно Федеральному закону от 08.11.2007 № 257-ФЗ
36	Реконструкция автомобильной дороги «Красный Яр – Кокши – Талица – Урожайное»	протяженность 32,627 км (IV категория)	Советский район	в населенных пунктах санитарные разрывы в соответствии с СП 396.1325800.2018; вне границ населенных пунктов придорожная полоса – в зависимости от категории автомобильной дороги согласно Федеральному закону от 08.11.2007 № 257-ФЗ
37	Реконструкция автомобильной дороги «Чарышское – Малый Бацелак – Тальменка – Солонешное», км 89+563 – км 89+864 (устройство искусственного электроосвещения в с. Солонешное)	протяженность 0,301 км (IV категория)	муниципальный округ Солонешенский район	в населенных пунктах санитарные разрывы в соответствии с СП 396.1325800.2018; вне границ населенных пунктов придорожная полоса – в зависимости от категории автомобильной дороги согласно Федеральному закону от 08.11.2007 № 257-ФЗ
38	Реконструкция автомобильной дороги «Чарышское – Малый Бацелак – Большой Бацелак – Тальменка – Солонешное», км 61+452, с мостовым переходом	протяженность 5,3 пог. м (IV категория)	муниципальный округ Солонешенский район	в населенных пунктах санитарные разрывы в соответствии с СП 396.1325800.2018; вне границ населенных пунктов придорожная полоса – в зависимости от категории автомобильной дороги согласно Федеральному

1	2	3	4	5
	через р. Выдрин			закону от 08.11.2007 № 257-ФЗ
39	Реконструкция автомобильной дороги «Поспелиха – Курья – Третьяково – граница Республики Казахстан», км 165+195 – км 165+320, с искусственным сооружением через р. Таловка	протяженность 0,125 км (IV категория)	Третьяковский район	в населенных пунктах санитарные разрывы в соответствии с СП 396.1325800.2018; вне границ населенных пунктов придорожная полоса – в зависимости от категории автомобильной дороги согласно Федеральному закону от 08.11.2007 № 257-ФЗ
40	Реконструкция автомобильной дороги «Троицкое – Тюмень – Беловский – Боровлянский – Ленинский – Южаково», км 37+400, с мостовым переходом через реку без названия	протяженность 15 пог. м (IV категория)	Троицкий район	в населенных пунктах санитарные разрывы в соответствии с СП 396.1325800.2018; вне границ населенных пунктов придорожная полоса – в зависимости от категории автомобильной дороги согласно Федеральному закону от 08.11.2007 № 257-ФЗ
41	Реконструкция автомобильной дороги «Троицкое – Тюмень – Беловский – Боровлянский – Ленинский – Южаково», км 35+200, с мостовым переходом через р. Моховушка	протяженность 18 пог. м (IV категория)	Троицкий район	в населенных пунктах санитарные разрывы в соответствии с СП 396.1325800.2018; вне границ населенных пунктов придорожная полоса – в зависимости от категории автомобильной дороги согласно Федеральному закону от 08.11.2007 № 257-ФЗ
42	Реконструкция автомобильной дороги «Павловск – Камень-на-Оби – граница Новосибирской области» с мостом через канал Магистральный	протяженность 40,5 пог. м (IV категория)	Каменский район	в населенных пунктах санитарные разрывы в соответствии с СП 396.1325800.2018; вне границ населенных пунктов придорожная полоса – в зависимости от категории автомобильной дороги согласно Федеральному закону от 08.11.2007 № 257-ФЗ
43	Реконструкция автомобильной дороги «Шипуново – Краснощеково – Курья», км 75+810, с мостом через Суходол	протяженность 5,45 пог. м (IV категория)	Краснощековский район	в населенных пунктах санитарные разрывы в соответствии с СП 396.1325800.2018; вне границ населенных пунктов придорожная полоса – в зависимости от категории автомобильной дороги согласно Федеральному закону от 08.11.2007 № 257-ФЗ
44	Реконструкция автомобильной дороги «Крутиха – Панкрушиха – Хабары – Славгород – граница Республики Казахстан», км 13+322, с мостом через канал	протяженность 45 пог. м (IV категория)	Крутихинский район	в населенных пунктах санитарные разрывы в соответствии с СП 396.1325800.2018; вне границ населенных пунктов придорожная полоса – в зависимости от категории автомобильной дороги согласно Федеральному закону от 08.11.2007 № 257-ФЗ

1	2	3	4	5
45	Реконструкция автомобильной дороги «Крутиха – Панкрушиха – Хабары – Славгород – граница Республики Казахстан», км 17+228, с мостом через канал	протяженность 45 пог. м (IV категория)	Крутихинский район	в населенных пунктах санитарные разрывы в соответствии с СП 396.1325800.2018; вне границ населенных пунктов придорожная полоса – в зависимости от категории автомобильной дороги согласно Федеральному закону от 08.11.2007 № 257-ФЗ
46	Реконструкция автомобильной дороги «Солоновка – Красный Городок» с мостом через р. Песчаная на км 4+350	протяженность 72,0 пог. м (IV категория)	Смоленский район	в населенных пунктах санитарные разрывы в соответствии с СП 396.1325800.2018; вне границ населенных пунктов придорожная полоса – в зависимости от категории автомобильной дороги согласно Федеральному закону от 08.11.2007 № 257-ФЗ
47	Реконструкция автомобильной дороги «Бийск – Карабинка – граница Республики Алтай» с мостом через р. Неня на км 80+355	протяженность 136,88 пог. м (IV категория)	Солтонский район	в населенных пунктах санитарные разрывы в соответствии с СП 396.1325800.2018; вне границ населенных пунктов придорожная полоса – в зависимости от категории автомобильной дороги согласно Федеральному закону от 08.11.2007 № 257-ФЗ
48	Реконструкция автомобильной дороги «Бийск – Мартыново – Ельцовка – граница Кемеровской области» с мостом через р. Чумыш на км 129+633	протяженность 173,45 пог. м (IV категория)	Ельцовский район	в населенных пунктах санитарные разрывы в соответствии с СП 396.1325800.2018; вне границ населенных пунктов придорожная полоса – в зависимости от категории автомобильной дороги согласно Федеральному закону от 08.11.2007 № 257-ФЗ
49	Реконструкция автомобильной дороги «Петропавловское – Камышенка – К-12» с мостом через р. Ануй на км 2+000	протяженность 220,5 пог. м (IV категория)	муниципальный округ Петропавловский район	в населенных пунктах санитарные разрывы в соответствии с СП 396.1325800.2018; вне границ населенных пунктов придорожная полоса – в зависимости от категории автомобильной дороги согласно Федеральному закону от 08.11.2007 № 257-ФЗ
50	Реконструкция автомобильной дороги «Волчиха – Родино – Благовещенка – Кулунда» с мостом через канал Магистральный на км 86+841	протяженность 45,69 пог. м (IV категория)	Родинский район	в населенных пунктах санитарные разрывы в соответствии с СП 396.1325800.2018; вне границ населенных пунктов придорожная полоса – в зависимости от категории автомобильной дороги согласно Федеральному закону от 08.11.2007 № 257-ФЗ
51	Реконструкция автомобильной	протяженность 30 пог. м	муниципальный	в населенных пунктах санитарные разрывы

1	2	3	4	5
	дороги «Залесово – Борисово – Никольский» с мостом через р. Татарка	(IV категория)	округ Залесовский район	в соответствии с СП 396.1325800.2018; вне границ населенных пунктов придорожная полоса – в зависимости от категории автомобильной дороги согласно Федеральному закону от 08.11.2007 № 257-ФЗ
52	Реконструкция автомобильной дороги «Селекционное – Райгород – Екатеринбург»	протяженность 31,0 км (IV категория)	муниципальный округ город Славгород	в населенных пунктах санитарные разрывы в соответствии с СП 396.1325800.2018; вне границ населенных пунктов придорожная полоса – в зависимости от категории автомобильной дороги согласно Федеральному закону от 08.11.2007 № 257-ФЗ
53	Реконструкция автомобильной дороги «К-58 – Чеканиха» до паромной переправы через р. Обь	протяженность 8,0 км (IV категория)	Троицкий район	в населенных пунктах санитарные разрывы в соответствии с СП 396.1325800.2018; вне границ населенных пунктов придорожная полоса – в зависимости от категории автомобильной дороги согласно Федеральному закону от 08.11.2007 № 257-ФЗ
54	Строительство автомобильной дороги «Подъезд к МТФ № 3»	протяженность 1,5 км (IV категория)	Завьяловский район	в населенных пунктах санитарные разрывы в соответствии с СП 396.1325800.2018; вне границ населенных пунктов придорожная полоса – в зависимости от категории автомобильной дороги согласно Федеральному закону от 08.11.2007 № 257-ФЗ
55	Строительство автомобильной дороги «Бирюзовая Катунь – игорная зона «Сибирская монета»	протяженность 8,0 км (IV категория)	Алтайский район	в населенных пунктах санитарные разрывы в соответствии с СП 396.1325800.2018; вне границ населенных пунктов придорожная полоса – в зависимости от категории автомобильной дороги согласно Федеральному закону от 08.11.2007 № 257-ФЗ
56	Строительство проезда от автомобильной дороги «Обской мост» до Власихинской промплощадки с выходом на Павловский тракт в г. Барнауле	протяженность 5,0 км (IV категория)	городской округ – город Барнаул	в населенных пунктах санитарные разрывы в соответствии с СП 396.1325800.2018; вне границ населенных пунктов придорожная полоса – в зависимости от категории автомобильной дороги согласно Федеральному закону от 08.11.2007 № 257-ФЗ
57	Строительство мостового перехода через р. Песчаная в районе	протяженность 200 пог. м (IV категория)	Смоленский район	в населенных пунктах санитарные разрывы в соответствии с СП 396.1325800.2018;

1	2	3	4	5
	бывшего населенного пункта Осиновка			вне границ населенных пунктов придорожная полоса -- в зависимости от категории автомобильной дороги согласно Федеральному закону от 08.11.2007 № 257-ФЗ
58	Строительство автомобильной до- роги «Подъезд к молочно-товарной ферме ООО «Смирненькое»	протяженность 2,5 км (IV категория)	муниципальный округ Кулундинский район	в населенных пунктах санитарные разрывы в соответствии с СП 396.1325800.2018; вне границ населенных пунктов придорожная полоса - в зависимости от категории автомобильной дороги согласно Федеральному закону от 08.11.2007 № 257-ФЗ
59	Реконструкция автомобильной дороги «Батурово – Киприно – Юдиха», км 0+000 – км 2+200	протяженность 2,200 км (IV категория)	Шелаболихинский район	в населенных пунктах санитарные разрывы в соответствии с СП 396.1325800.2018; вне границ населенных пунктов придорожная полоса - в зависимости от категории автомобильной дороги согласно Федеральному закону от 08.11.2007 № 257-ФЗ
60	Строительство автомобильной дороги «Подъезд к КФХ «Яромакс»	протяженность 3,317 км (IV категория)	Первомайский район	в населенных пунктах санитарные разрывы в соответствии с СП 396.1325800.2018; вне границ населенных пунктов придорожная полоса - в зависимости от категории автомобильной дороги согласно Федеральному закону от 08.11.2007 № 257-ФЗ
61	Строительство автомобильной дороги «Подъезд к ООО «ЭкоНива-АПК Холдинг»	протяженность 1,46 км (IV категория)	Тальменский район	в населенных пунктах санитарные разрывы в соответствии с СП 396.1325800.2018; вне границ населенных пунктов придорожная полоса - в зависимости от категории автомобильной дороги согласно Федеральному закону от 08.11.2007 № 257-ФЗ
62	Строительство автомобильной дороги «Подъезд от с. Бочкари до производственных объектов ООО «БочкариАгро»	протяженность 2,5 км (IV категория)	Целинный район	в населенных пунктах санитарные разрывы в соответствии с СП 396.1325800.2018; вне границ населенных пунктов придорожная полоса - в зависимости от категории автомобильной дороги согласно Федеральному закону от 08.11.2007 № 257-ФЗ
63	Строительство автомобильной дороги «Подъезд к молочно-	протяженность 1,962 км (IV категория)	муниципальный округ	в населенных пунктах санитарные разрывы в соответствии с СП 396.1325800.2018;

1	2	3	4	5
	товарной ферме ООО «АКХ Ануйское»		Петропавловский район	вне границ населенных пунктов придорожная полоса – в зависимости от категории автомобильной дороги согласно Федеральному закону от 08.11.2007 № 257-ФЗ
64	Строительство автомобильной дороги «Подъезд до производственной базы ООО «Катунь»	протяженность 1,8 км (IV категория)	Бийский район	в населенных пунктах санитарные разрывы в соответствии с СП 396.1325800.2018; вне границ населенных пунктов придорожная полоса – в зависимости от категории автомобильной дороги согласно Федеральному закону от 08.11.2007 № 257-ФЗ
65	Реконструкция автомобильной дороги «Объездная дорога в обход г. Барнаула с транспортной развязкой на км 0+000 на пересечении со Змеиногорским и Южным трактом»	протяженность 2,310 км/373,900 пог. м (III категория)	городской округ – город Барнаул	в населенных пунктах санитарные разрывы в соответствии с СП 396.1325800.2018; вне границ населенных пунктов придорожная полоса – в зависимости от категории автомобильной дороги согласно Федеральному закону от 08.11.2007 № 257-ФЗ
66	Строительство автомобильной дороги «Обход г. Бийска в Бийском районе Алтайского края»	протяженность 7,285 км (III категория)	Бийский район	в населенных пунктах санитарные разрывы в соответствии с СП 396.1325800.2018; вне границ населенных пунктов придорожная полоса – в зависимости от категории автомобильной дороги согласно Федеральному закону от 08.11.2007 № 257-ФЗ
67	Строительство технологической автомобильной дороги «Обход с. Сузоп»	протяженность 15 км (IV категория)	Солтонский район	в населенных пунктах санитарные разрывы в соответствии с СП 396.1325800.2018; вне границ населенных пунктов придорожная полоса – в зависимости от категории автомобильной дороги согласно Федеральному закону от 08.11.2007 № 257-ФЗ
68	Реконструкция автомобильной дороги «Тальменка – Залесово» с мостом через р. Камышенка на км 56+170	протяженность 37,70 пог. м (IV категория)	муниципальный округ Залесовский район	в населенных пунктах санитарные разрывы в соответствии с СП 396.1325800.2018; вне границ населенных пунктов придорожная полоса – в зависимости от категории автомобильной дороги согласно Федеральному закону от 08.11.2007 № 257-ФЗ
69	Реконструкция автомобильной дороги «Чернопятово – Касмала» с мостом через р. Касмала на	протяженность 50,99 пог. м (IV категория)	Павловский район	в населенных пунктах санитарные разрывы в соответствии с СП 396.1325800.2018; вне границ населенных пунктов придорожная

1	2	3	4	5
	км 0+230			полоса – в зависимости от категории автомобильной дороги согласно Федеральному закону от 08.11.2007 № 257-ФЗ
70	Реконструкция автомобильной дороги «Романово – Завьялово – Баево – Камень-на-Оби» с мостом через суходол на км 32+037	протяженность 6,0 пог. м (IV категория)	Завьяловский район	в населенных пунктах санитарные разрывы в соответствии с СП 396.1325800.2018; вне границ населенных пунктов придорожная полоса – в зависимости от категории автомобильной дороги согласно Федеральному закону от 08.11.2007 № 257-ФЗ
71	Реконструкция автомобильной дороги «Топчиха – Чистюнька – К-13», км 22+708, с мостом через р. Алей	протяженность 111,30 пог. м (IV категория)	Топчихинский район	в населенных пунктах санитарные разрывы в соответствии с СП 396.1325800.2018; вне границ населенных пунктов придорожная полоса – в зависимости от категории автомобильной дороги согласно Федеральному закону от 08.11.2007 № 257-ФЗ
72	Реконструкция автомобильной дороги «Маралиха – Маральи Рожки – Малая Маралиха» с мостом через р. Солонька на км 11+050	протяженность 5,0 пог. м (IV категория)	муниципальный округ Чарышский район	в населенных пунктах санитарные разрывы в соответствии с СП 396.1325800.2018; вне границ населенных пунктов придорожная полоса – в зависимости от категории автомобильной дороги согласно Федеральному закону от 08.11.2007 № 257-ФЗ
73	Строительство автомобильной дороги «Краснодарское – Красные Орлы»	протяженность 5,0 км (IV категория)	Усть-Пристанский район, муниципальный округ Петропавловский район	в населенных пунктах санитарные разрывы в соответствии с СП 396.1325800.2018; вне границ населенных пунктов придорожная полоса – в зависимости от категории автомобильной дороги согласно Федеральному закону от 08.11.2007 № 257-ФЗ
74	Реконструкция автомобильной дороги «Леньки – Нижнечуманка – Верх-Чуманка – Плотавка» с мостом через пруд на км 2+500	протяженность 9,42 пог. м (IV категория)	Благовещенский район	в населенных пунктах санитарные разрывы в соответствии с СП 396.1325800.2018; вне границ населенных пунктов придорожная полоса – в зависимости от категории автомобильной дороги согласно Федеральному закону от 08.11.2007 № 257-ФЗ
75	Реконструкция автомобильной дороги «Новоегорьевское – Титовка – Новичиха» с мостом через ручей без названия на	протяженность 6,0 пог. м (IV категория)	Егорьевский район	в населенных пунктах санитарные разрывы в соответствии с СП 396.1325800.2018; вне границ населенных пунктов придорожная полоса – в зависимости от категории

1	2	3	4	5
	км 15+503			автомобильной дороги согласно Федеральному закону от 08.11.2007 № 257-ФЗ
76	Реконструкция автомобильной дороги «Авдеевская База – Хмелевка – Клабуковка» с мостом через ручей без названия на км 22+206	протяженность 24,0 пог. м (IV категория)	Заринский район	в населенных пунктах санитарные разрывы в соответствии с СП 396.1325800.2018; вне границ населенных пунктов придорожная полоса – в зависимости от категории автомобильной дороги согласно Федеральному закону от 08.11.2007 № 257-ФЗ
77	Реконструкция автомобильной дороги «Смазнево – Зыряновка – Жуланиха» с мостом через ручей без названия на км 27+650	протяженность 2,80 пог. м (IV категория)	Заринский район	в населенных пунктах санитарные разрывы в соответствии с СП 396.1325800.2018; вне границ населенных пунктов придорожная полоса – в зависимости от категории автомобильной дороги согласно Федеральному закону от 08.11.2007 № 257-ФЗ
78	Реконструкция автомобильной дороги «Красногорское – Усть-Кажа – Сосновка» с мостом через р. Куюрбак на км 34+600	протяженность 6,10 пог.м (IV категория)	Красногорский район	в населенных пунктах санитарные разрывы в соответствии с СП 396.1325800.2018; вне границ населенных пунктов придорожная полоса – в зависимости от категории автомобильной дороги согласно Федеральному закону от 08.11.2007 № 257-ФЗ
79	Реконструкция автомобильной дороги «Павловск – Камень-на-Оби – граница Новосибирской области» с мостом через р. Крутишка на км 156+911	протяженность 37,28 пог. м (III категория)	Крутихинский район	в населенных пунктах санитарные разрывы в соответствии с СП 396.1325800.2018; вне границ населенных пунктов придорожная полоса – в зависимости от категории автомобильной дороги согласно Федеральному закону от 08.11.2007 № 257-ФЗ
80	Реконструкция автомобильной дороги «Павловск – Камень-на-Оби – граница Новосибирской области» с мостом через канал Магистральный на км 161+863	протяженность 37,28 пог. м (III категория)	Крутихинский район	в населенных пунктах санитарные разрывы в соответствии с СП 396.1325800.2018; вне границ населенных пунктов придорожная полоса – в зависимости от категории автомобильной дороги согласно Федеральному закону от 08.11.2007 № 257-ФЗ
81	Реконструкция автомобильной дороги «Павловск – Камень-на-Оби – граница Новосибирской области» с мостом через р. Масляха на км 168+867	протяженность 27,0 пог. м (III категория)	Крутихинский район	в населенных пунктах санитарные разрывы в соответствии с СП 396.1325800.2018; вне границ населенных пунктов придорожная полоса – в зависимости от категории автомобильной дороги согласно Федеральному

1	2	3	4	5
				закону от 08.11.2007 № 257-ФЗ
82	Реконструкция автомобильной дороги «Береговое – Кривое – Лебедиха» с мостом через ручей на км 14+500	протяженность 7,0 пог. м (IV категория)	муниципальный округ Панкрушихинский район	в населенных пунктах санитарные разрывы в соответствии с СП 396.1325800.2018; вне границ населенных пунктов придорожная полоса – в зависимости от категории автомобильной дороги согласно Федеральному закону от 08.11.2007 № 257-ФЗ
83	Реконструкция автомобильной дороги «Подъезд к с. Октябрьскому» с мостом через р. Повалиха на км 2+400	протяженность 45,20 пог. м (IV категория)	Первомайский район	в населенных пунктах санитарные разрывы в соответствии с СП 396.1325800.2018; вне границ населенных пунктов придорожная полоса – в зависимости от категории автомобильной дороги согласно Федеральному закону от 08.11.2007 № 257-ФЗ
84	Реконструкция автомобильной дороги «Подъезд к ст. Озимой» с мостом через канал на км 2+600	протяженность 14,10 пог. м (IV категория)	Поспелихинский район	в населенных пунктах санитарные разрывы в соответствии с СП 396.1325800.2018; вне границ населенных пунктов придорожная полоса – в зависимости от категории автомобильной дороги согласно Федеральному закону от 08.11.2007 № 257-ФЗ
85	Реконструкция автомобильной дороги «Подъезд к ст. Ребриха» с мостом через р. Касмала на км 3+483	протяженность 36,15 пог. м (IV категория)	Ребрихинский район	в населенных пунктах санитарные разрывы в соответствии с СП 396.1325800.2018; вне границ населенных пунктов придорожная полоса – в зависимости от категории автомобильной дороги согласно Федеральному закону от 08.11.2007 № 257-ФЗ
86	Реконструкция автомобильной дороги «Рубцовск – Угловское – Михайловское» с путепроводом через железную дорогу на км 47+187	протяженность 49,2 пог. м (IV категория)	Рубцовский район	в населенных пунктах санитарные разрывы в соответствии с СП 396.1325800.2018; вне границ населенных пунктов придорожная полоса – в зависимости от категории автомобильной дороги согласно Федеральному закону от 08.11.2007 № 257-ФЗ
87	Реконструкция автомобильной дороги «К-10 – Никольское – Колбаны» с мостом через реку без названия на км 5+250	протяженность 9,0 пог. м (IV категория)	Советский район	в населенных пунктах санитарные разрывы в соответствии с СП 396.1325800.2018; вне границ населенных пунктов придорожная полоса – в зависимости от категории автомобильной дороги согласно Федеральному закону от 08.11.2007 № 257-ФЗ

1	2	3	4	5
88	Реконструкция автомобильной дороги «К-12 – Туманово – Новая Жизнь» с мостом через ручей Барсучий на км 21+100	протяженность 14,16 пог. м (IV категория)	муниципальный округ Солонешенский район	в населенных пунктах санитарные разрывы в соответствии с СП 396.1325800.2018; вне границ населенных пунктов придорожная полоса – в зависимости от категории автомобильной дороги согласно Федеральному закону от 08.11.2007 № 257-ФЗ
89	Строительство объекта «Внутриплощадочная инженерная и транспортная инфраструктура I этапа строительства объектов игровой зоны, расположенной на территории Алтайского района Алтайского края»	протяженность 0,881 км (IV категория)	Алтайский район	в населенных пунктах санитарные разрывы в соответствии с СП 396.1325800.2018; вне границ населенных пунктов придорожная полоса – в зависимости от категории автомобильной дороги согласно Федеральному закону от 08.11.2007 № 257-ФЗ
90	Реконструкция автомобильной дороги «К-13 – Топчиха – Чистюнька» с мостом через р. Калманка на км 9+263	протяженность 45,20 пог. м (IV категория)	Топчихинский район	в населенных пунктах санитарные разрывы в соответствии с СП 396.1325800.2018; вне границ населенных пунктов придорожная полоса – в зависимости от категории автомобильной дороги согласно Федеральному закону от 08.11.2007 № 257-ФЗ
91	Реконструкция автомобильной дороги «К-13 – Топчиха – Чистюнька» с мостом через р. Алей на км 22+708	протяженность 111,30 пог. м (IV категория)	Топчихинский район	в населенных пунктах санитарные разрывы в соответствии с СП 396.1325800.2018; вне границ населенных пунктов придорожная полоса – в зависимости от категории автомобильной дороги согласно Федеральному закону от 08.11.2007 № 257-ФЗ
92	Реконструкция автомобильной дороги «Подъезд к с. Корболиха» с мостом через р. Корболиха на км 10+450	протяженность 67,29 пог. м (IV категория)	Третьяковский район	в населенных пунктах санитарные разрывы в соответствии с СП 396.1325800.2018; вне границ населенных пунктов придорожная полоса – в зависимости от категории автомобильной дороги согласно Федеральному закону от 08.11.2007 № 257-ФЗ
93	Реконструкция автомобильной дороги «Троицкое – Целинное» с мостом через р. Большая Речка на км 47+071	протяженность 50,12 пог. м (IV категория)	Троицкий район	в населенных пунктах санитарные разрывы в соответствии с СП 396.1325800.2018; вне границ населенных пунктов придорожная полоса – в зависимости от категории автомобильной дороги согласно Федеральному закону от 08.11.2007 № 257-ФЗ

1	2	3	4	5
94	Реконструкция автомобильной дороги «Тюменцево – Вылково – Гришенское» с мостом через р. Большая Солоновка на км 10+538	протяженность 18,05 пог. м (IV категория)	Тюменцевский район	в населенных пунктах санитарные разрывы в соответствии с СП 396.1325800.2018; вне границ населенных пунктов придорожная полоса – в зависимости от категории автомобильной дороги согласно Федеральному закону от 08.11.2007 № 257-ФЗ
95	Реконструкция автомобильной дороги «Алейск – Петропавловское – Смоленское» с мостом через р. Порозиха на км 38+636	протяженность 56,39 пог. м (IV категория)	Усть-Пристанский район	в населенных пунктах санитарные разрывы в соответствии с СП 396.1325800.2018; вне границ населенных пунктов придорожная полоса – в зависимости от категории автомобильной дороги согласно Федеральному закону от 08.11.2007 № 257-ФЗ
96	Реконструкция автомобильной дороги «Чарышское – Сентелек – Аба» с мостом через ручей без названия на км 20+600	протяженность 6,45 пог. м (IV категория)	муниципальный округ Чарышский район	в населенных пунктах санитарные разрывы в соответствии с СП 396.1325800.2018; вне границ населенных пунктов придорожная полоса – в зависимости от категории автомобильной дороги согласно Федеральному закону от 08.11.2007 № 257-ФЗ
97	Строительство путепровода через ж/д пути на км 75+440 автомобильной дороги «Крутиха – Панкрушиха – Хабары – Славгород – граница Республики Казахстан»	протяженность 75,02 пог. м (IV категория)	муниципальный округ Панкрушихинский район	в населенных пунктах санитарные разрывы в соответствии с СП 396.1325800.2018; вне границ населенных пунктов придорожная полоса – в зависимости от категории автомобильной дороги согласно Федеральному закону от 08.11.2007 № 257-ФЗ
98	Строительство путепровода через ж/д пути на км 110+979 автомобильной дороги «Волчиха – Родино – Благовещенка – Кулунда»	протяженность 55 пог. м (IV категория)	Благовещенский район	в населенных пунктах санитарные разрывы в соответствии с СП 396.1325800.2018; вне границ населенных пунктов придорожная полоса – в зависимости от категории автомобильной дороги согласно Федеральному закону от 08.11.2007 № 257-ФЗ
99	Строительство путепровода через ж/д пути на 123+935 км автомобильной дороги «Волчиха – Родино – Благовещенка – Кулунда»	протяженность 55 пог. м (IV категория)	Благовещенский район	в населенных пунктах санитарные разрывы в соответствии с СП 396.1325800.2018; вне границ населенных пунктов придорожная полоса – в зависимости от категории автомобильной дороги согласно Федеральному закону от 08.11.2007 № 257-ФЗ
100	Реконструкция автомобильной	протяженность 18 пог. м	Шипуновский район	в населенных пунктах санитарные разрывы

1	2	3	4	5
	дороги «Ясная Поляна – Усть-Порозиха – Воробьево» с искусственным сооружением на км 4+600	(IV категория)		в соответствии с СП 396.1325800.2018; вне границ населенных пунктов придорожная полоса – в зависимости от категории автомобильной дороги согласно Федеральному закону от 08.11.2007 № 257-ФЗ
101	Реконструкция автомобильной дороги «Павловск – Камень-на-Оби – граница Новосибирской области» с мостом через р. Кучук на км 37+160	протяженность 50,10 пог. м (IV категория)	Шелаболихинский район	в населенных пунктах санитарные разрывы в соответствии с СП 396.1325800.2018; вне границ населенных пунктов придорожная полоса – в зависимости от категории автомобильной дороги согласно Федеральному закону от 08.11.2007 № 257-ФЗ
102	Реконструкция автомобильной дороги «Подъезд к ст. Третьяково», км 0+000 – км 1+700 (устройство электроосвещения)	протяженность 1,700 км (IV категория)	Третьяковский район	в населенных пунктах санитарные разрывы в соответствии с СП 396.1325800.2018; вне границ населенных пунктов придорожная полоса – в зависимости от категории автомобильной дороги согласно Федеральному закону от 08.11.2007 № 257-ФЗ
103	Реконструкция автомобильной дороги «Поспелиха – Курья – Третьяково – граница Республики Казахстан», км 164+900 – км 166+800 (устройство электроосвещения)	протяженность 1,900 км (IV категория)	Третьяковский район	в населенных пунктах санитарные разрывы в соответствии с СП 396.1325800.2018; вне границ населенных пунктов придорожная полоса – в зависимости от категории автомобильной дороги согласно Федеральному закону от 08.11.2007 № 257-ФЗ
104	Реконструкция автомобильной дороги «Змеиногорск – Рубцовск – Волчиха – Михайловское – Кулунда – Бурла – граница Новосибирской области», км 5+411 – км 10+37 (устройство электроосвещения)	протяженность 4,959 км (IV категория)	Бурлинский район	в населенных пунктах санитарные разрывы в соответствии с СП 396.1325800.2018; вне границ населенных пунктов придорожная полоса – в зависимости от категории автомобильной дороги согласно Федеральному закону от 08.11.2007 № 257-ФЗ
105	Реконструкция автомобильной дороги «Быстрянка – Красногорское», км 26+768 – км 28+563 (устройство электроосвещения)	протяженность 1,795 км (IV категория)	Красногорский район	в населенных пунктах санитарные разрывы в соответствии с СП 396.1325800.2018; вне границ населенных пунктов придорожная полоса – в зависимости от категории автомобильной дороги согласно Федеральному закону от 08.11.2007 № 257-ФЗ
106	Реконструкция автомобильной	протяженность 5,154 км	Новичихинский	в населенных пунктах санитарные разрывы

1	2	3	4	5
	дороги «Поспелиха – Новичиха – Волчиха», км 36+236 – км 38+400, км 75+640 – км 78+640 (устройство электроосвещения)	(IV категория)	район	в соответствии с СП 396.1325800.2018; вне границ населенных пунктов придорожная полоса – в зависимости от категории автомобильной дороги согласно Федеральному закону от 08.11.2007 № 257-ФЗ
107	Реконструкция автомобильной дороги «Петропавловка – Камышенка – К-12», км 2+600 – км 4+550 (устройство электроосвещения)	протяженность 1,950 км (IV категория)	муниципальный округ Петропавловский район	в населенных пунктах санитарные разрывы в соответствии с СП 396.1325800.2018; вне границ населенных пунктов придорожная полоса – в зависимости от категории автомобильной дороги согласно Федеральному закону от 08.11.2007 № 257-ФЗ
108	Реконструкция автомобильной дороги «Нижнекаменка – Старобелокуриха», км 21+975 – км 23+175 (устройство электроосвещения)	протяженность 1,200 км (IV категория)	Алтайский район	в населенных пунктах санитарные разрывы в соответствии с СП 396.1325800.2018; вне границ населенных пунктов придорожная полоса – в зависимости от категории автомобильной дороги согласно Федеральному закону от 08.11.2007 № 257-ФЗ
109	Реконструкция автомобильной дороги «Шипуново – Краснощеково – Курья», км 77+106 – км 81+133 (устройство электроосвещения)	протяженность 4,027 км (IV категория)	Краснощековский район	в населенных пунктах санитарные разрывы в соответствии с СП 396.1325800.2018; вне границ населенных пунктов придорожная полоса – в зависимости от категории автомобильной дороги согласно Федеральному закону от 08.11.2007 № 257-ФЗ
110	Реконструкция автомобильной дороги «Юдиха – Тюменцево – Баево – Александровка – Верх-Суетка – Знаменка – Славгород», км 161+300 – км 164+200, км 192+740 – км 195+750, км 253+518 – км 254+380 (устройство электроосвещения)	протяженность 6,772 км (2,9км/3,01км/0,862км) (IV категория)	муниципальный округ город Славгород	в населенных пунктах санитарные разрывы в соответствии с СП 396.1325800.2018; вне границ населенных пунктов придорожная полоса – в зависимости от категории автомобильной дороги согласно Федеральному закону от 08.11.2007 № 257-ФЗ
111	Реконструкция автомобильной дороги «Павловск – Камень-на-Оби – граница Новосибирской области», км 78+295 – км 79+660, км 87+466 – км 89+738, км 140+504 – км 142+024, км 167+744 –	протяженность 6,147 км (1,365 км/2,272 км/ 1,52 км/0,99 км) (IV категория)	Шелаболихинский район	в населенных пунктах санитарные разрывы в соответствии с СП 396.1325800.2018; вне границ населенных пунктов придорожная полоса – в зависимости от категории автомобильной дороги согласно Федеральному закону от 08.11.2007 № 257-ФЗ

1	2	3	4	5
	км 168+734 (устройство электроосвещения)			
112	Реконструкция автомобильной дороги «Бийск – Мартыново – Ельцовка – граница Кемеровской области», км 157+344 – км 158+451 (устройство электроосвещения)	протяженность 1,107 км (IV категория)	Ельцовский район	в населенных пунктах санитарные разрывы в соответствии с СП 396.1325800.2018; вне границ населенных пунктов придорожная полоса – в зависимости от категории автомобильной дороги согласно Федеральному закону от 08.11.2007 № 257-ФЗ
113	Реконструкция автомобильной дороги «Советское – Урожайное – Шульгин Лог», км 15+900 – км 17+300 (устройство электроосвещения)	протяженность 1,400 км (IV категория)	Советский район	в населенных пунктах санитарные разрывы в соответствии с СП 396.1325800.2018; вне границ населенных пунктов придорожная полоса – в зависимости от категории автомобильной дороги согласно Федеральному закону от 08.11.2007 № 257-ФЗ
114	Реконструкция автомобильной дороги «Фирсово – Бобровка – Рассказиха – Нижняя Петровка – Чаузово», км 32+750 – км 36+400 (устройство электроосвещения)	протяженность 3,650 км (IV категория)	Первомайский район	в населенных пунктах санитарные разрывы в соответствии с СП 396.1325800.2018; вне границ населенных пунктов придорожная полоса – в зависимости от категории автомобильной дороги согласно Федеральному закону от 08.11.2007 № 257-ФЗ
115	Реконструкция автомобильной дороги «Катунское – Верх-Обское – Молочный», км 4+720 – км 8+100 (устройство электроосвещения)	протяженность 3,380 км (IV категория)	Бийский район	в населенных пунктах санитарные разрывы в соответствии с СП 396.1325800.2018; вне границ населенных пунктов придорожная полоса – в зависимости от категории автомобильной дороги согласно Федеральному закону от 08.11.2007 № 257-ФЗ
116	Реконструкция автомобильной дороги «Целинное – Овсянниково», км 0+790 – км 1+790, (устройство электроосвещения)	протяженность 1,000 км (IV категория)	Целинный район	в населенных пунктах санитарные разрывы в соответствии с СП 396.1325800.2018; вне границ населенных пунктов придорожная полоса – в зависимости от категории автомобильной дороги согласно Федеральному закону от 08.11.2007 № 257-ФЗ
117	Строительство автомобильной дороги «Подъезд к производственным объектам ООО «Орбита» в п. Пеньки	протяженность 1,150 км (IV категория)	Ребрихинский район	в населенных пунктах санитарные разрывы в соответствии с СП 396.1325800.2018; вне границ населенных пунктов придорожная полоса – в зависимости от категории автомобильной дороги согласно Федеральному

1	2	3	4	5
				закону от 08.11.2007 № 257-ФЗ
118	Строительство подъезда с элементами благоустройства к спортивной базе КГБУ СП «Спортивная школа олимпийского резерва по гребле на байдарках и каноэ имени Константина Костенко», расположенной по адресу: Новосибирский тракт, дом 23	протяженность 0,746 км (IV категория)	городской округ – город Барнаул	в населенных пунктах санитарные разрывы в соответствии с СП 396.1325800.2018; вне границ населенных пунктов придорожная полоса – в зависимости от категории автомобильной дороги согласно Федеральному закону от 08.11.2007 № 257-ФЗ
119	Реконструкция автомобильной дороги «Алейск – Бориха», км 10+000 – км 22+300	протяженность 12,300 км (IV категория)	Алейский район	в населенных пунктах санитарные разрывы в соответствии с СП 396.1325800.2018; вне границ населенных пунктов придорожная полоса – в зависимости от категории автомобильной дороги согласно Федеральному закону от 08.11.2007 № 257-ФЗ
120	Реконструкция автомобильной дороги «Юдиха – Тюменцево – Баево – Александровка – Верх-Суетка – Знаменка – Славгород», км 92+000 – км 103+000	протяженность 11,000 км (IV категория)	Баевский район	в населенных пунктах санитарные разрывы в соответствии с СП 396.1325800.2018; вне границ населенных пунктов придорожная полоса – в зависимости от категории автомобильной дороги согласно Федеральному закону от 08.11.2007 № 257-ФЗ
121	Реконструкция автомобильной дороги «Леньки – Нижнечуманка – Верх-Чуманка – Плотавка», км 5+800 – км 20+700, км 20+700 – км 26+700	протяженность 20,900 км (IV категория)	Благовещенский, Баевский районы	в населенных пунктах санитарные разрывы в соответствии с СП 396.1325800.2018; вне границ населенных пунктов придорожная полоса – в зависимости от категории автомобильной дороги согласно Федеральному закону от 08.11.2007 № 257-ФЗ
122	Реконструкция автомобильной дороги «Селиверстово – Грановка – Закладное – Тамбовский – Завьялово», км 0+000 – км 12+800, км 12+800 – км 64+800, км 64+800 – км 68+300	протяженность 68,300 км (IV категория)	Волчихинский, Романовский, Завьяловский районы	в населенных пунктах санитарные разрывы в соответствии с СП 396.1325800.2018; вне границ населенных пунктов придорожная полоса – в зависимости от категории автомобильной дороги согласно Федеральному закону от 08.11.2007 № 257-ФЗ
123	Реконструкция автомобильной дороги «Волчиха – Родино – Благовещенка – Кулунда»,	протяженность 9,300 км (IV категория)	Волчихинский, Родинский районы	в населенных пунктах санитарные разрывы в соответствии с СП 396.1325800.2018; вне границ населенных пунктов придорожная

1	2	3	4	5
	км 28+500 – км 33+300, км 33+300 – км 37+800			полоса – в зависимости от категории автомобильной дороги согласно Федеральному закону от 08.11.2007 № 257-ФЗ
124	Реконструкция автомобильной дороги «Заринск – Смазнево – Голуха – цементный завод», км 12+400 – км 51+700	протяженность 39,300 км (IV категория)	Заринский район	в населенных пунктах санитарные разрывы в соответствии с СП 396.1325800.2018; вне границ населенных пунктов придорожная полоса – в зависимости от категории автомобильной дороги согласно Федеральному закону от 08.11.2007 № 257-ФЗ
125	Строительство автомобильной дороги «Павловский – Раздольное», км 0+000 – км 3+000, км 3+000 – км 6+000	протяженность 6,000 км (IV категория)	муниципальный округ Панкрушихинский район, Каменский район	в населенных пунктах санитарные разрывы в соответствии с СП 396.1325800.2018; вне границ населенных пунктов придорожная полоса – в зависимости от категории автомобильной дороги согласно Федеральному закону от 08.11.2007 № 257-ФЗ
126	Реконструкция автомобильной дороги «Алейск – Петропавловское – Смоленское», км 104+800 – км 111+200, км 111+200 – км 126+600	протяженность 21,800 км (IV категория)	муниципальный округ Петропавловский район, Усть-Пристанский район	в населенных пунктах санитарные разрывы в соответствии с СП 396.1325800.2018; вне границ населенных пунктов придорожная полоса – в зависимости от категории автомобильной дороги согласно Федеральному закону от 08.11.2007 № 257-ФЗ
127	Реконструкция автомобильной дороги «Ключи – Петухи – Каип – Ащегуль – Назаровка – Михайловское», км 44+000 – км 49+000, км 49+000 – км 58+000	протяженность 14,000 км (IV категория)	муниципальный округ Ключевский район, Михайловский район	в населенных пунктах санитарные разрывы в соответствии с СП 396.1325800.2018; вне границ населенных пунктов придорожная полоса – в зависимости от категории автомобильной дороги согласно Федеральному закону от 08.11.2007 № 257-ФЗ
128	Реконструкция автомобильной дороги «ст. Калманка – Черемное» (в границах района), км 8+200 – км 16+800, км 16+800 – км 17+800	протяженность 9,600 км (IV категория)	Калманский, Павловский районы	в населенных пунктах санитарные разрывы в соответствии с СП 396.1325800.2018; вне границ населенных пунктов придорожная полоса – в зависимости от категории автомобильной дороги согласно Федеральному закону от 08.11.2007 № 257-ФЗ
129	Реконструкция автомобильной дороги «Полковниково – Кытманово», км 0+000 – км 32+000, км 32+000 – км 63+000	протяженность 63,000 км (IV категория)	Косихинский, Кытмановский районы	в населенных пунктах санитарные разрывы в соответствии с СП 396.1325800.2018; вне границ населенных пунктов придорожная полоса – в зависимости от категории

1	2	3	4	5
				автомобильной дороги согласно Федеральному закону от 08.11.2007 № 257-ФЗ
130	Реконструкция автомобильной дороги «Бийск – Усятское – Соусканиха – Верх-Кажа», км 47+600 – км 83+800	протяженность 36,200 км (IV категория)	Красногорский район	в населенных пунктах санитарные разрывы в соответствии с СП 396.1325800.2018; вне границ населенных пунктов придорожная полоса – в зависимости от категории автомобильной дороги согласно Федеральному закону от 08.11.2007 № 257-ФЗ
131	Реконструкция автомобильной дороги «Харлово – Маралиха – Новошипуново – а/д К-18», км 11+700 – км 51+300	протяженность 39,600 км (IV категория)	Краснощековский район	в населенных пунктах санитарные разрывы в соответствии с СП 396.1325800.2018; вне границ населенных пунктов придорожная полоса – в зависимости от категории автомобильной дороги согласно Федеральному закону от 08.11.2007 № 257-ФЗ
132	Реконструкция автомобильной дороги «Шипуново – Краснощеково – Курья», км 58+000 – км 64+700, км 64+700 – км 79+200	протяженность 21,200 км (IV категория)	Шипуновский, Краснощековский районы	в населенных пунктах санитарные разрывы в соответствии с СП 396.1325800.2018; вне границ населенных пунктов придорожная полоса – в зависимости от категории автомобильной дороги согласно Федеральному закону от 08.11.2007 № 257-ФЗ
133	Реконструкция автомобильной дороги «Березовка – Верх-Камышенка – а/д К-18», км 0+000 – км 27+200, км 27+200 – км 34+000	протяженность 34,000 км (IV категория)	Краснощековский, Усть-Калманский районы	в населенных пунктах санитарные разрывы в соответствии с СП 396.1325800.2018; вне границ населенных пунктов придорожная полоса – в зависимости от категории автомобильной дороги согласно Федеральному закону от 08.11.2007 № 257-ФЗ
134	Реконструкция автомобильной дороги «Шарчино – Тюменцево – Рыбное», км 0+000 – км 28+300	протяженность 28,300 км (IV категория)	Тюменцевский район	в населенных пунктах санитарные разрывы в соответствии с СП 396.1325800.2018; вне границ населенных пунктов придорожная полоса – в зависимости от категории автомобильной дороги согласно Федеральному закону от 08.11.2007 № 257-ФЗ
135	Реконструкция автомобильной дороги «Тюменцево – Вылково – Гришенское», км 30+200 – км 41+350	протяженность 11,150 км (IV категория)	Тюменцевский, Мамонтовский районы	в населенных пунктах санитарные разрывы в соответствии с СП 396.1325800.2018; вне границ населенных пунктов придорожная полоса – в зависимости от категории автомобильной дороги согласно Федеральному

1	2	3	4	5
				закону от 08.11.2007 № 257-ФЗ
136	Реконструкция автомобильной дороги «Ребриха – Шарчино – Корчино – Завьялово – Леньки – Благовещенка», км 39+100 – км 49+610, км 49+610 – км 77+300	протяженность 38,200 км (IV категория)	Тюменцевский, Мамонтовский районы	в населенных пунктах санитарные разрывы в соответствии с СП 396.1325800.2018; вне границ населенных пунктов придорожная полоса – в зависимости от категории автомобильной дороги согласно Федеральному закону от 08.11.2007 № 257-ФЗ
137	Реконструкция автомобильной дороги «Круглое – Лаптев Лог – Топольное – граница Республики Казахстан», км 22+000 – км 60+650	протяженность 38,350 км (IV категория)	Угловский район	в населенных пунктах санитарные разрывы в соответствии с СП 396.1325800.2018; вне границ населенных пунктов придорожная полоса – в зависимости от категории автомобильной дороги согласно Федеральному закону от 08.11.2007 № 257-ФЗ
138	Реконструкция автомобильной дороги «Рубцовск – Угловское – Михайловское», км 110+500 – км 127+100, км 127+100 – км 142+250	протяженность 31,750 км (IV категория)	Угловский, Михайловский районы	в населенных пунктах санитарные разрывы в соответствии с СП 396.1325800.2018; вне границ населенных пунктов придорожная полоса – в зависимости от категории автомобильной дороги согласно Федеральному закону от 08.11.2007 № 257-ФЗ
139	Реконструкция автомобильной дороги «Малиновое Озеро – граница Республики Казахстан», км 0+000 – км 25+000	протяженность 25,000 км (IV категория)	Михайловский район	в населенных пунктах санитарные разрывы в соответствии с СП 396.1325800.2018; вне границ населенных пунктов придорожная полоса – в зависимости от категории автомобильной дороги согласно Федеральному закону от 08.11.2007 № 257-ФЗ
140	Реконструкция автомобильной дороги «Утянка – Новоильинка – Богатское – Подсосново», км 28+400 – км 34+600, км 34+600 – км 37+500, км 37+500 – км 43+900	протяженность 15,500 км (IV категория)	Хабарский, Бурлинский районы, муниципальный округ Немецкий национальный район	в населенных пунктах санитарные разрывы в соответствии с СП 396.1325800.2018; вне границ населенных пунктов придорожная полоса – в зависимости от категории автомобильной дороги согласно Федеральному закону от 08.11.2007 № 257-ФЗ
141	Реконструкция автомобильной дороги «Целинное – Овсянниково», км 0+000 – км 39+900	протяженность 39,900 км (IV категория)	Целинный район	в населенных пунктах санитарные разрывы в соответствии с СП 396.1325800.2018; вне границ населенных пунктов придорожная полоса – в зависимости от категории автомобильной дороги согласно Федеральному закону от 08.11.2007 № 257-ФЗ

1	2	3	4	5
142	Строительство автомобильной дороги «Чинета – Тулата», км 0+000 – км 17+000	протяженность 17,000 км (IV категория)	муниципальный округ Чарышский район	в населенных пунктах санитарные разрывы в соответствии с СП 396.1325800.2018; вне границ населенных пунктов придорожная полоса – в зависимости от категории автомобильной дороги согласно Федеральному закону от 08.11.2007 № 257-ФЗ
143	Реконструкция автомобильной дороги «Бийск – Мартыново – Ельцовка – граница Кемеровской области», км 51+330 – км 52+810	протяженность 1,480 км (IV категория)	Целинный район	в населенных пунктах санитарные разрывы в соответствии с СП 396.1325800.2018; вне границ населенных пунктов придорожная полоса – в зависимости от категории автомобильной дороги согласно Федеральному закону от 08.11.2007 № 257-ФЗ
144	Реконструкция моста через р. Белокуриха, расположенного по ул. Советской в г. Белокурихе	протяженность 60 пог. м (III категория)	городской округ город Белокуриха	в населенных пунктах санитарные разрывы в соответствии с СП 396.1325800.2018; вне границ населенных пунктов придорожная полоса – в зависимости от категории автомобильной дороги согласно Федеральному закону от 08.11.2007 № 257-ФЗ
145	Реконструкция путепровода через железнодорожные пути на просп. Калинина в г. Барнауле	протяженность 0,1 км (III категория)	городской округ – город Барнаул	в населенных пунктах санитарные разрывы в соответствии с СП 396.1325800.2018; вне границ населенных пунктов придорожная полоса – в зависимости от категории автомобильной дороги согласно Федеральному закону от 08.11.2007 № 257-ФЗ
146	Реконструкция ул. Промышленной от ул. Карла Маркса до ул. Чехова в г. Барнауле	протяженность 3,8 км (IV категория)	городской округ – город Барнаул	в населенных пунктах санитарные разрывы в соответствии с СП 396.1325800.2018; вне границ населенных пунктов придорожная полоса – в зависимости от категории автомобильной дороги согласно Федеральному закону от 08.11.2007 № 257-ФЗ
147	Строительство автомобильной дороги «Обход с. Сузоп»	протяженность 15 км (IV категория)	Солтонский район	в населенных пунктах санитарные разрывы в соответствии с СП 396.1325800.2018; вне границ населенных пунктов придорожная полоса – в зависимости от категории автомобильной дороги согласно Федеральному закону от 08.11.2007 № 257-ФЗ
148	Строительство автодорожного	протяженность 70 пог. м	Тальменский район	в населенных пунктах санитарные разрывы

1	2	3	4	5
	путепровода над железнодорожными путями с последующим закрытием железнодорожного переезда на станции Усть-Тальменская, 158 км, ПК 6	(IV категория)		в соответствии с СП 396.1325800.2018; вне границ населенных пунктов придорожная полоса – в зависимости от категории автомобильной дороги согласно Федеральному закону от 08.11.2007 № 257-ФЗ
149	Строительство автодорожного путепровода над железнодорожными путями с последующим закрытием железнодорожного переезда на станции Алтайская, 209 км, пк 1	протяженность 70 пог. м (IV категория)	городской округ город Новоалтайск	в населенных пунктах санитарные разрывы в соответствии с СП 396.1325800.2018; вне границ населенных пунктов придорожная полоса – в зависимости от категории автомобильной дороги согласно Федеральному закону от 08.11.2007 № 257-ФЗ
150	Строительство автодорожного путепровода над железнодорожными путями с последующим закрытием железнодорожного переезда на перегоне «Южный – Калманка», 238 км, пк 7	протяженность 70 пог. м (IV категория)	городской округ – город Барнаул	в населенных пунктах санитарные разрывы в соответствии с СП 396.1325800.2018; вне границ населенных пунктов придорожная полоса – в зависимости от категории автомобильной дороги согласно Федеральному закону от 08.11.2007 № 257-ФЗ
151	Строительство автодорожного путепровода над железнодорожными путями с последующим закрытием железнодорожного переезда на перегоне «Штабка – Южный», переезд 333, пк 5	протяженность 70 пог. м (IV категория)	городской округ – город Барнаул	в населенных пунктах санитарные разрывы в соответствии с СП 396.1325800.2018; вне границ населенных пунктов придорожная полоса – в зависимости от категории автомобильной дороги согласно Федеральному закону от 08.11.2007 № 257-ФЗ
152	Строительство автодорожного путепровода над железнодорожными путями с последующим закрытием железнодорожного переезда на перегоне «Рубцовск – Локоть», переезд 510, пк 7	протяженность 70 пог. м (IV категория)	Рубцовский район	в населенных пунктах санитарные разрывы в соответствии с СП 396.1325800.2018; вне границ населенных пунктов придорожная полоса – в зависимости от категории автомобильной дороги согласно Федеральному закону от 08.11.2007 № 257-ФЗ
153	Строительство автодорожного путепровода над железнодорожными путями с последующим закрытием	протяженность 70 пог. м (IV категория)	муниципальный округ Панкрушихинский район	в населенных пунктах санитарные разрывы в соответствии с СП 396.1325800.2018; вне границ населенных пунктов придорожная полоса – в зависимости от категории

1	2	3	4	5
	железнодорожного переезда на перегоне «Панкрушиха – Урываево», 518 км, пк 3			автомобильной дороги согласно Федеральному закону от 08.11.2007 № 257-ФЗ
154	Реконструкция автомобильной дороги К-12 – Елиново – Рыбное с мостом через р. Баблайка на км 8+550 в Солонешенском районе	протяженность 6,0 пог. м (IV категория)	муниципальный округ Солонешенский район	в населенных пунктах санитарные разрывы в соответствии с СП 396.1325800.2018; вне границ населенных пунктов придорожная полоса – в зависимости от категории автомобильной дороги согласно Федеральному закону от 08.11.2007 № 257-ФЗ
155	Реконструкция автомобильной дороги «Подъезд к с. Тележиха с мостом через р. Тележиха на км 11+200 в Солонешенском районе»	протяженность 11,0 пог. м (IV категория)	муниципальный округ Солонешенский район	в населенных пунктах санитарные разрывы в соответствии с СП 396.1325800.2018; вне границ населенных пунктов придорожная полоса – в зависимости от категории автомобильной дороги согласно Федеральному закону от 08.11.2007 № 257-ФЗ
156	Строительство автомобильной дороги «Подъезд к птицеводческому комплексу ООО «Алтайский бройлер» в Зональном районе Алтайского края	протяженность 5,3 км (IV категория)	муниципальный округ Зональный район	в населенных пунктах санитарные разрывы в соответствии с СП 396.1325800.2018; вне границ населенных пунктов придорожная полоса – в зависимости от категории автомобильной дороги согласно Федеральному закону от 08.11.2007 № 257-ФЗ
157	Строительство объекта «Внутриплощадочная инженерная и транспортная инфраструктура II этапа строительства объектов игровой зоны, расположенной на территории Алтайского района Алтайского края». I этап «Автомобильная дорога с освещением, электроснабжение до КТП-5, площадка под КТП-5»	протяженность 1,224 км (IV категория)	Алтайский район	в населенных пунктах санитарные разрывы в соответствии с СП 396.1325800.2018; вне границ населенных пунктов придорожная полоса – в зависимости от категории автомобильной дороги согласно Федеральному закону от 08.11.2007 № 257-ФЗ
158	Реконструкция автомобильной дороги Алтайское – Ая – Бирюзовая Катунь, км 0+000 – км 7+000	протяженность 7,000 км (IV категория)	Алтайский район	в населенных пунктах санитарные разрывы в соответствии с СП 396.1325800.2018; вне границ населенных пунктов придорожная полоса – в зависимости от категории автомобильной дороги согласно Федеральному закону от 08.11.2007 № 257-ФЗ

1	2	3	4	5
159	Реконструкция автомобильной дороги Алтайское - Ая - Бирюзовая Катунь, км 7+000 - км 15+000	протяженность 8,00 км (IV категория)	Алтайский район	в населенных пунктах санитарные разрывы в соответствии с СП 396.1325800.2018; вне границ населенных пунктов придорожная полоса - в зависимости от категории автомобильной дороги согласно Федеральному закону от 08.11.2007 № 257-ФЗ
160	Строительство автомобильной дороги «Подъезд к производственной базе ООО «Шанс»	протяженность 0,398 км (IV категория)	Целинный район	в населенных пунктах санитарные разрывы в соответствии с СП 396.1325800.2018; вне границ населенных пунктов придорожная полоса - в зависимости от категории автомобильной дороги согласно Федеральному закону от 08.11.2007 № 257-ФЗ
161	Строительство автомобильной дороги «Подъезд к производственным объектам СПК «Знамя труда»	протяженность 2,367 км (IV категория)	Кытмановский район	в населенных пунктах санитарные разрывы в соответствии с СП 396.1325800.2018; вне границ населенных пунктов придорожная полоса - в зависимости от категории автомобильной дороги согласно Федеральному закону от 08.11.2007 № 257-ФЗ
162	Строительство автомобильной дороги «Подъезд к производственным объектам ООО КФХ «Стиль»	протяженность 0,288 км (IV категория)	Поспелихинский район	в населенных пунктах санитарные разрывы в соответствии с СП 396.1325800.2018; вне границ населенных пунктов придорожная полоса - в зависимости от категории автомобильной дороги согласно Федеральному закону от 08.11.2007 № 257-ФЗ
163	Строительство автомобильной дороги «Подъезд к производственным объектам СПК «Хлеборобный»	протяженность 0,572 км (IV категория)	Быстроистокский район	в населенных пунктах санитарные разрывы в соответствии с СП 396.1325800.2018; вне границ населенных пунктов придорожная полоса - в зависимости от категории автомобильной дороги согласно Федеральному закону от 08.11.2007 № 257-ФЗ
164	Строительство подъездов к молочно-товарной ферме ОАО «Раздольное» (2 подъезда), примыкающих к автомобильной дороге «Подъезд к пос. Кировскому»	протяженность 0,510 км (0,12км/0,39км) (IV категория)	Топчихинский район	в населенных пунктах санитарные разрывы в соответствии с СП 396.1325800.2018; вне границ населенных пунктов придорожная полоса - в зависимости от категории автомобильной дороги согласно Федеральному закону от 08.11.2007 № 257-ФЗ
165	Строительство автомобильной	протяженность 0,421 км	муниципальный	в населенных пунктах санитарные разрывы

1	2	3	4	5
	дороги «Подъезд к производственным объектам КХ «Русь» в п. Семеновка»	(IV категория)	округ Кулундинский район	в соответствии с СП 396.1325800.2018; вне границ населенных пунктов придорожная полоса – в зависимости от категории автомобильной дороги согласно Федеральному закону от 08.11.2007 № 257-ФЗ
166	Строительство автомобильной дороги до производственных объектов ООО АПК «Енисейское», с. Енисейское	протяженность 3,286 км (IV категория)	Бийский район	в населенных пунктах санитарные разрывы в соответствии с СП 396.1325800.2018; вне границ населенных пунктов придорожная полоса – в зависимости от категории автомобильной дороги согласно Федеральному закону от 08.11.2007 № 257-ФЗ
167	Строительство автомобильной дороги «Подъезд к коровнику СПК (колхоз) «Предгорный» в с. Усть-Иша	протяженность 0,421 км (IV категория)	Красногорский район	в населенных пунктах санитарные разрывы в соответствии с СП 396.1325800.2018; вне границ населенных пунктов придорожная полоса – в зависимости от категории автомобильной дороги согласно Федеральному закону от 08.11.2007 № 257-ФЗ
168	Реконструкция автомобильной дороги «Подъезд к с. Редкая Дубрава», производственным объектам ООО «Брюкке-Агро»	протяженность 2,952 км (IV категория)	муниципальный округ Немецкий национальный район	в населенных пунктах санитарные разрывы в соответствии с СП 396.1325800.2018; вне границ населенных пунктов придорожная полоса – в зависимости от категории автомобильной дороги согласно Федеральному закону от 08.11.2007 № 257-ФЗ
169	Реконструкция автомобильной дороги «Объездная дорога в обход г. Барнаула с транспортной развязкой на км 7+121 на пересечении с ул. Власихинской в г. Барнауле»	протяженность 2,185 км (III категория)	городской округ – город Барнаул	в населенных пунктах санитарные разрывы в соответствии с СП 396.1325800.2018; вне границ населенных пунктов придорожная полоса – в зависимости от категории автомобильной дороги согласно Федеральному закону от 08.11.2007 № 257-ФЗ
170	Строительство автомобильной дороги «Подъезд к животноводческой ферме КХ «Алтай» в с. Камышенка»	протяженность 1,5 км (IV категория)	Завьяловский район	в населенных пунктах санитарные разрывы в соответствии с СП 396.1325800.2018; вне границ населенных пунктов придорожная полоса – в зависимости от категории автомобильной дороги согласно Федеральному закону от 08.11.2007 № 257-ФЗ
171	Реконструкция автомобильной дороги «Подъезд к	протяженность 2,500 км (IV категория)	Заринский район	в населенных пунктах санитарные разрывы в соответствии с СП 396.1325800.2018;

1	2	3	4	5
	с. Новодраченино», к животноводческой ферме ООО «Правый берег»			вне границ населенных пунктов придорожная полоса – в зависимости от категории автомобильной дороги согласно Федеральному закону от 08.11.2007 № 257-ФЗ
172	Строительство автомобильной дороги «Подъезд к птицеводческому комплексу АО «Куриное царство (Соколово 1)»	протяженность 0,830 км (IV категория)	муниципальный округ Зональный район	в населенных пунктах санитарные разрывы в соответствии с СП 396.1325800.2018; вне границ населенных пунктов придорожная полоса – в зависимости от категории автомобильной дороги согласно Федеральному закону от 08.11.2007 № 257-ФЗ
173	Строительство автомобильной дороги «Подъезд к производственным объектам СХА ПЗ «Степной» в с. Гришковка	протяженность 2,370 км (IV категория)	муниципальный округ Немецкий национальный район	в населенных пунктах санитарные разрывы в соответствии с СП 396.1325800.2018; вне границ населенных пунктов придорожная полоса – в зависимости от категории автомобильной дороги согласно Федеральному закону от 08.11.2007 № 257-ФЗ
174	Строительство автомобильной дороги «Подъезд к производственным объектам КХ «Енисей» в с. Солоновка	протяженность 0,525 км (IV категория)	Новичихинский район	в населенных пунктах санитарные разрывы в соответствии с СП 396.1325800.2018; вне границ населенных пунктов придорожная полоса – в зависимости от категории автомобильной дороги согласно Федеральному закону от 08.11.2007 № 257-ФЗ
175	Строительство автомобильной дороги «Подъезд к производственным объектам АПК ООО «Мелира» в п. им. Мамонтова	протяженность 1,807 км (IV категория)	Поспелихинский район	в населенных пунктах санитарные разрывы в соответствии с СП 396.1325800.2018; вне границ населенных пунктов придорожная полоса – в зависимости от категории автомобильной дороги согласно Федеральному закону от 08.11.2007 № 257-ФЗ
176	Строительство автомобильной дороги «Подъезд к производственным объектам ООО «Барнаульский пищевик» в с. Клочки	протяженность 2,435 км (IV категория)	Ребрихинский район	в населенных пунктах санитарные разрывы в соответствии с СП 396.1325800.2018; вне границ населенных пунктов придорожная полоса – в зависимости от категории автомобильной дороги согласно Федеральному закону от 08.11.2007 № 257-ФЗ
177	Строительство автомобильной дороги «Подъезд к молочно- товарной ферме ООО	протяженность 1,138 км (IV категория)	Смоленский район	в населенных пунктах санитарные разрывы в соответствии с СП 396.1325800.2018; вне границ населенных пунктов придорожная

1	2	3	4	5
	«Агро-Сибирь» в с. Александровка			полоса – в зависимости от категории автомобильной дороги согласно Федеральному закону от 08.11.2007 № 257-ФЗ
178	Реконструкция автомобильной дороги «Подъезд к пос. Восточный», к животноводческому комплексу АО «Бийское»	протяженность 1,5 км (IV категория)	Бийский район	в населенных пунктах санитарные разрывы в соответствии с СП 396.1325800.2018; вне границ населенных пунктов придорожная полоса – в зависимости от категории автомобильной дороги согласно Федеральному закону от 08.11.2007 № 257-ФЗ
179	Реконструкция автомобильной дороги Н-0204 Куяган – Куяча – Тоурак с мостом через р. Куяченок на км 13+600, с. Куяча	протяженность 15,9 пог. м (IV категория)	Алтайский район	в населенных пунктах санитарные разрывы в соответствии с СП 396.1325800.2018; вне границ населенных пунктов придорожная полоса – в зависимости от категории автомобильной дороги согласно Федеральному закону от 08.11.2007 № 257-ФЗ
180	Реконструкция автомобильной дороги Н-0417 «Подъезд к пос. Промышленному» с мостом через р. Неня на км 2+400	протяженность 96,152 пог. м (IV категория)	Бийский район	в населенных пунктах санитарные разрывы в соответствии с СП 396.1325800.2018; вне границ населенных пунктов придорожная полоса – в зависимости от категории автомобильной дороги согласно Федеральному закону от 08.11.2007 № 257-ФЗ
181	Реконструкция автомобильной дороги Заринск – Смазнево – Голуха – цементный завод с мостом через р. Мостовая на км 46+183	протяженность 29,15 пог. м (IV категория)	Заринский район	в населенных пунктах санитарные разрывы в соответствии с СП 396.1325800.2018; вне границ населенных пунктов придорожная полоса – в зависимости от категории автомобильной дороги согласно Федеральному закону от 08.11.2007 № 257-ФЗ
182	Реконструкция автомобильной дороги «Подъезд к с. Афонино», км 1+250, с мостом через р. Боровлянка	протяженность 12,60 пог. м (IV категория)	Заринский район	в населенных пунктах санитарные разрывы в соответствии с СП 396.1325800.2018; вне границ населенных пунктов придорожная полоса – в зависимости от категории автомобильной дороги согласно Федеральному закону от 08.11.2007 № 257-ФЗ
183	Реконструкция автомобильной дороги Ребриха – Шарчино – Корчино – Завьялово – Леньки – Благовещенка с мостом через	протяженность 18,70 пог. м (IV категория)	Завьяловский район	в населенных пунктах санитарные разрывы в соответствии с СП 396.1325800.2018; вне границ населенных пунктов придорожная полоса – в зависимости от категории

1	2	3	4	5
	р. Бакланка на км 108+482			автомобильной дороги согласно Федеральному закону от 08.11.2007 № 257-ФЗ
184	Реконструкция автомобильной дороги Крутиха - Панкрушиха - Хабары - Славгород - граница Республики Казахстан с путепроводом на км 75+440	протяженность 100 пог. м (IV категория)	муниципальный округ Панкрушихинский район	в населенных пунктах санитарные разрывы в соответствии с СП 396.1325800.2018; вне границ населенных пунктов придорожная полоса - в зависимости от категории автомобильной дороги согласно Федеральному закону от 08.11.2007 № 257-ФЗ
185	Реконструкция автомобильной дороги Крутиха - Панкрушиха - Хабары - Славгород - граница Республики Казахстан с мостом через р. Панышиха на км 60+288	протяженность 27,0 пог. м (IV категория)	муниципальный округ Панкрушихинский район	в населенных пунктах санитарные разрывы в соответствии с СП 396.1325800.2018; вне границ населенных пунктов придорожная полоса - в зависимости от категории автомобильной дороги согласно Федеральному закону от 08.11.2007 № 257-ФЗ
186	Реконструкция автомобильной дороги Быканов мост - Солоновка - Солонешное - граница Республики Алтай с мостом через р. Спайка на км 109+307	протяженность 12,9 пог. м (IV категория)	муниципальный округ Солонешенский район	в населенных пунктах санитарные разрывы в соответствии с СП 396.1325800.2018; вне границ населенных пунктов придорожная полоса - в зависимости от категории автомобильной дороги согласно Федеральному закону от 08.11.2007 № 257-ФЗ
187	Реконструкция автомобильной дороги «Подъезд к с. Тележиха» с мостом через р. Черновой Ануй на км 9+600	протяженность 15,9 пог. м (IV категория)	муниципальный округ Солонешенский район	в населенных пунктах санитарные разрывы в соответствии с СП 396.1325800.2018; вне границ населенных пунктов придорожная полоса - в зависимости от категории автомобильной дороги согласно Федеральному закону от 08.11.2007 № 257-ФЗ
188	Реконструкция автомобильной дороги Акатьево - Сузоп - Новотроицк с мостом через р. Соза на км 16+600	протяженность 25,40 пог. м (IV категория)	Солтонский район	в населенных пунктах санитарные разрывы в соответствии с СП 396.1325800.2018; вне границ населенных пунктов придорожная полоса - в зависимости от категории автомобильной дороги согласно Федеральному закону от 08.11.2007 № 257-ФЗ
189	Реконструкция автомобильной дороги Н-1603 ст. Калманка - Черемное (в границах района) с мостом через р. Барнаулка на км 12+590	протяженность 36,10 пог. м (IV категория)	Калманский район	в населенных пунктах санитарные разрывы в соответствии с СП 396.1325800.2018; вне границ населенных пунктов придорожная полоса - в зависимости от категории автомобильной дороги согласно Федеральному

1	2	3	4	5
				закону от 08.11.2007 № 257-ФЗ
190	Реконструкция автомобильной дороги «Подъезд к пос. Лучевому» с мостом через р. Лосиха на км 4+000	протяженность 44,20 пог. м (IV категория)	Косихинский район	в населенных пунктах санитарные разрывы в соответствии с СП 396.1325800.2018; вне границ населенных пунктов придорожная полоса – в зависимости от категории автомобильной дороги согласно Федеральному закону от 08.11.2007 № 257-ФЗ
191	Реконструкция автомобильной дороги Харлово – Маралиха – Новошипуново – а/д К-18 с мостом через ручей без названия на км 11+698	протяженность 15,90 пог. м (IV категория)	Краснощековский район	в населенных пунктах санитарные разрывы в соответствии с СП 396.1325800.2018; вне границ населенных пунктов придорожная полоса – в зависимости от категории автомобильной дороги согласно Федеральному закону от 08.11.2007 № 257-ФЗ
192	Реконструкция автомобильной дороги Н-4308 «Подъезд к пос. Большая Тихая» с мостом через р. Большая Тихая на км 5+500	протяженность 18,60 пог. м (IV категория)	муниципальный округ Солонешенский район	в населенных пунктах санитарные разрывы в соответствии с СП 396.1325800.2018; вне границ населенных пунктов придорожная полоса – в зависимости от категории автомобильной дороги согласно Федеральному закону от 08.11.2007 № 257-ФЗ
193	Реконструкция автомобильной дороги Быканов Мост – Солоновка – Солонешное – граница Республики Алтай с мостом через р. Солоновка на км 60+800	протяженность 9,97 пог. м (IV категория)	муниципальный округ Солонешенский район	в населенных пунктах санитарные разрывы в соответствии с СП 396.1325800.2018; вне границ населенных пунктов придорожная полоса – в зависимости от категории автомобильной дороги согласно Федеральному закону от 08.11.2007 № 257-ФЗ
194	Реконструкция автомобильной дороги Быканов Мост – Солоновка – Солонешное – граница Республики Алтай с мостом через р. Солоновка на км 60+175	протяженность 15,90 пог. м (IV категория)	муниципальный округ Солонешенский район	в населенных пунктах санитарные разрывы в соответствии с СП 396.1325800.2018; вне границ населенных пунктов придорожная полоса – в зависимости от категории автомобильной дороги согласно Федеральному закону от 08.11.2007 № 257-ФЗ
195	Реконструкция автомобильной дороги К-92 «Карабинка – Солтон – Макарьевка» с мостом через р. Солтонка на км 20+100	протяженность 38,20 пог. м (IV категория)	Солтонский район	в населенных пунктах санитарные разрывы в соответствии с СП 396.1325800.2018; вне границ населенных пунктов придорожная полоса – в зависимости от категории автомобильной дороги согласно Федеральному закону от 08.11.2007 № 257-ФЗ

1	2	3	4	5
196	Реконструкция автомобильной дороги Акатьево – Сузоп – Новотроицк с мостом через р. Ушлеп на км 23+800	протяженность 31,0 пог. м (IV категория)	Солтонский район	в населенных пунктах санитарные разрывы в соответствии с СП 396.1325800.2018; вне границ населенных пунктов придорожная полоса – в зависимости от категории автомобильной дороги согласно Федеральному закону от 08.11.2007 № 257-ФЗ
197	Реконструкция автомобильной дороги Акатьево – Сузоп – Новотроицк с мостом через р. Чулда на км 22+900	протяженность 25,40 пог. м (IV категория)	Солтонский район	в населенных пунктах санитарные разрывы в соответствии с СП 396.1325800.2018; вне границ населенных пунктов придорожная полоса – в зависимости от категории автомобильной дороги согласно Федеральному закону от 08.11.2007 № 257-ФЗ
198	Реконструкция автомобильной дороги а/д К-24 – Новоеловка – Гордеевка с мостом через р. Ельцовка на км 6+600	протяженность 11,89 пог. м (IV категория)	Троицкий район	в населенных пунктах санитарные разрывы в соответствии с СП 396.1325800.2018; вне границ населенных пунктов придорожная полоса – в зависимости от категории автомобильной дороги согласно Федеральному закону от 08.11.2007 № 257-ФЗ
199	Реконструкция автомобильной дороги Пospelиха – Курья – Третьяково с мостом через р. Шапориha на км 143+823	протяженность 35,15 пог. м (IV категория)	Третьяковский район	в населенных пунктах санитарные разрывы в соответствии с СП 396.1325800.2018; вне границ населенных пунктов придорожная полоса – в зависимости от категории автомобильной дороги согласно Федеральному закону от 08.11.2007 № 257-ФЗ
200	Реконструкция автомобильной дороги А-322 Горняк – Староалейское с мостом через р. Сухой лог на км 68+100	протяженность 23,10 пог. м (IV категория)	Третьяковский район	в населенных пунктах санитарные разрывы в соответствии с СП 396.1325800.2018; вне границ населенных пунктов придорожная полоса – в зависимости от категории автомобильной дороги согласно Федеральному закону от 08.11.2007 № 257-ФЗ
201	Реконструкция автомобильной дороги Маралиха – Маральи Рожки – Малая Маралиха с мостом через р. Полушиха на км 16+100	протяженность 8,0 пог. м (IV категория)	муниципальный округ Чарышский район	в населенных пунктах санитарные разрывы в соответствии с СП 396.1325800.2018; вне границ населенных пунктов придорожная полоса – в зависимости от категории автомобильной дороги согласно Федеральному закону от 08.11.2007 № 257-ФЗ
202	Реконструкция автомобильной	протяженность 1,950 км	Локтевский район	в населенных пунктах санитарные разрывы

1	2	3	4	5
	дороги Горняк – граница Республики Казахстан, км 2+000 – км 3+950 (МАПП Горняк)	(IV категория)		в соответствии с СП 396.1325800.2018; вне границ населенных пунктов придорожная полоса – в зависимости от категории автомобильной дороги согласно Федеральному закону от 08.11.2007 № 257-ФЗ
203	Реконструкция автомобильной дороги по г. Рубцовску (от железнодорожного переезда № 212 по улице Сельмашской, по проезду Сельмашскому, по Веселоярскому тракту до южной границы г. Рубцовска в Алтайском крае)	протяженность 1,364 км (IV категория)	городской округ город Рубцовск	в населенных пунктах санитарные разрывы в соответствии с СП 396.1325800.2018; вне границ населенных пунктов придорожная полоса – в зависимости от категории автомобильной дороги согласно Федеральному закону от 08.11.2007 № 257-ФЗ
204	Реконструкция автомобильной дороги Крутиха – Панкрушиха – Хабары – Славгород – граница Республики Казахстан, км 246+000 – км 247+030 (МАПП Павловка)	протяженность 1,030 км (IV категория)	муниципальный округ город Славгород	в населенных пунктах санитарные разрывы в соответствии с СП 396.1325800.2018; вне границ населенных пунктов придорожная полоса – в зависимости от категории автомобильной дороги согласно Федеральному закону от 08.11.2007 № 257-ФЗ
205	Реконструкция автомобильной дороги К-12 Быканов Мост – Солоновка – Солонешное – граница Республики Алтай, км 128+000 – км 130+994, с мостом через ручей Каменный на км 129+671	протяженность 2,944 км/15,90 пог. м (IV категория)	муниципальный округ Солонешенский район	в населенных пунктах санитарные разрывы в соответствии с СП 396.1325800.2018; вне границ населенных пунктов придорожная полоса – в зависимости от категории автомобильной дороги согласно Федеральному закону от 08.11.2007 № 257-ФЗ
206	Реконструкция автомобильной дороги Быканов мост – Солоновка – Солонешное – граница Республики Алтай, км 138+000 – км 140+000 (рядом с Денисовой пещерой)	протяженность 2,000 км (IV категория)	муниципальный округ Солонешенский район	в населенных пунктах санитарные разрывы в соответствии с СП 396.1325800.2018; вне границ населенных пунктов придорожная полоса – в зависимости от категории автомобильной дороги согласно Федеральному закону от 08.11.2007 № 257-ФЗ
207	Реконструкция автомобильной дороги Быканов мост – Солоновка – Солонешное – граница Республики Алтай на км 102+000 – км 104+000	протяженность 2,000 км (IV категория)	муниципальный округ Солонешенский район	в населенных пунктах санитарные разрывы в соответствии с СП 396.1325800.2018; вне границ населенных пунктов придорожная полоса – в зависимости от категории автомобильной дороги согласно Федеральному закону от 08.11.2007 № 257-ФЗ

1	2	3	4	5
208	Реконструкция автомобильной дороги Быканов мост – Солонетка – Солонешное – граница Республики Алтай на км 97+158 – км 99+000	протяженность 1,842 км (IV категория)	муниципальный округ Солонешенский район	в населенных пунктах санитарные разрывы в соответствии с СП 396.1325800.2018; вне границ населенных пунктов придорожная полоса – в зависимости от категории автомобильной дороги согласно Федеральному закону от 08.11.2007 № 257-ФЗ
209	Реконструкция автомобильной дороги Быканов Мост – Солонетка – Солонешное – граница Республики Алтай на км 111+000 – км 115+000	протяженность 4,000 км (IV категория)	муниципальный округ Солонешенский район	в населенных пунктах санитарные разрывы в соответствии с СП 396.1325800.2018; вне границ населенных пунктов придорожная полоса – в зависимости от категории автомобильной дороги согласно Федеральному закону от 08.11.2007 № 257-ФЗ
210	Реконструкция автомобильной дороги Пospelиха – Курья – Третьяково – граница Республики Казахстан, км 167+350 – км 169+281	протяженность 1,931 км (IV категория)	Третьяковский район	в населенных пунктах санитарные разрывы в соответствии с СП 396.1325800.2018; вне границ населенных пунктов придорожная полоса – в зависимости от категории автомобильной дороги согласно Федеральному закону от 08.11.2007 № 257-ФЗ
211	Реконструкция автомобильной дороги Р-256 – Курочкино – Ларичиха – на участке км 34+700 – км 36+800 (с. Ларичиха)	протяженность 2,100 км (IV категория)	Тальменский район	в населенных пунктах санитарные разрывы в соответствии с СП 396.1325800.2018; вне границ населенных пунктов придорожная полоса – в зависимости от категории автомобильной дороги согласно Федеральному закону от 08.11.2007 № 257-ФЗ
212	Реконструкция автомобильной дороги Бийск – Усятское – Соусканиха – Верх-Кажа, км 10+600 – км 14+858, с. Малоенисейское (устройство электроосвещения)	протяженность 4,258 км (IV категория)	Бийский район	в населенных пунктах санитарные разрывы в соответствии с СП 396.1325800.2018; вне границ населенных пунктов придорожная полоса – в зависимости от категории автомобильной дороги согласно Федеральному закону от 08.11.2007 № 257-ФЗ
213	Реконструкция автомобильной дороги Змеиногорск – Барановка – Лазурка, км 10+500 – км 15+200, с. Барановка в Змеиногорском районе (устройство электроосвещения)	протяженность 4,700 км (IV категория)	муниципальный округ Змеиногорский район	в населенных пунктах санитарные разрывы в соответствии с СП 396.1325800.2018; вне границ населенных пунктов придорожная полоса – в зависимости от категории автомобильной дороги согласно Федеральному закону от 08.11.2007 № 257-ФЗ
214	Реконструкция автомобильной до-	протяженность 7,393 км	Крутихинский,	в населенных пунктах санитарные разрывы

1	2	3	4	5
	роги Павловск – Камень-на-Оби – граница Новосибирской области, км 168+517 – км 169+830, с. Масляха; км 70+673 – км 71+675, с. Юдиха; км 78+390 – км 80+377, с. Крутишка; км 87+382 – км 89+638, с. Подгорное; км 37+025 – км 37+860, с. Батурово (устройство электроосвещения)	(1,313 км/1,002 км/1,987 км/2,256 км/0,835 км) (III категория)	Тюменцевский, Шелаболихинский районы	в соответствии с СП 396.1325800.2018; вне границ населенных пунктов придорожная полоса – в зависимости от категории автомобильной дороги согласно Федеральному закону от 08.11.2007 № 257-ФЗ
215	Реконструкция автомобильной дороги Чарыпское – Малый Бацелак – Тальменка – Солонешное, км 67+600 – км 72+569 в с. Солонешное (устройство электроосвещения)	протяженность 4,969 км (IV категория)	муниципальный округ Солонешенский район	в населенных пунктах санитарные разрывы в соответствии с СП 396.1325800.2018; вне границ населенных пунктов придорожная полоса – в зависимости от категории автомобильной дороги согласно Федеральному закону от 08.11.2007 № 257-ФЗ
216	Реконструкция автомобильной дороги Быканов Мост – Солонешное – Солонешное – гр. Республики Алтай, км 92+109 – км 97+169 в с. Солонешное (устройство электроосвещения)	протяженность 5,060 км (IV категория)	муниципальный округ Солонешенский район	в населенных пунктах санитарные разрывы в соответствии с СП 396.1325800.2018; вне границ населенных пунктов придорожная полоса – в зависимости от категории автомобильной дороги согласно Федеральному закону от 08.11.2007 № 257-ФЗ
217	Реконструкция автомобильной дороги Н-3906 Новониколаевка – Бугры, км 0+235 – км 1+235, с. Новониколаевка (устройство электроосвещения)	протяженность 1,000 км (IV категория)	Рубцовский район	в населенных пунктах санитарные разрывы в соответствии с СП 396.1325800.2018; вне границ населенных пунктов придорожная полоса – в зависимости от категории автомобильной дороги согласно Федеральному закону от 08.11.2007 № 257-ФЗ
218	Реконструкция автомобильной дороги К-92 – Карабинка – Солтон – Макарьевка, км 18+400 – км 23+500, с. Солтон (устройство электроосвещения)	протяженность 5,100 км (IV категория)	Солтонский район	в населенных пунктах санитарные разрывы в соответствии с СП 396.1325800.2018; вне границ населенных пунктов придорожная полоса – в зависимости от категории автомобильной дороги согласно Федеральному закону от 08.11.2007 № 257-ФЗ
219	Реконструкция автомобильной дороги Аксеново – Антипино – Бураново, км 1+805 – км 2+565, с. Аксеново, км 5+573 – км 9+901,	протяженность 5,088 км (0,76 км/4,328 км) (IV категория)	Тогульский район	в населенных пунктах санитарные разрывы в соответствии с СП 396.1325800.2018; вне границ населенных пунктов придорожная полоса – в зависимости от категории

1	2	3	4	5
	с. Антипино (устройство электроосвещения)			автомобильной дороги согласно Федеральному закону от 08.11.2007 № 257-ФЗ
220	Реконструкция автомобильной дороги К-24 – Новоеловка – Гордеевка, мост через р. Большая речка на км 14+450 в с. Гордеевка	протяженность 36,80 пог. м (IV категория)	Троицкий район	в населенных пунктах санитарные разрывы в соответствии с СП 396.1325800.2018; вне границ населенных пунктов придорожная полоса – в зависимости от категории автомобильной дороги согласно Федеральному закону от 08.11.2007 № 257-ФЗ
221	Реконструкция автомобильной дороги Быканов мост – Солоновка – Солонешное – граница Республики Алтай на км 126+200 – км 128+000	протяженность 2,800 км (IV категория)	муниципальный округ Солонешенский район	в населенных пунктах санитарные разрывы в соответствии с СП 396.1325800.2018; вне границ населенных пунктов придорожная полоса – в зависимости от категории автомобильной дороги согласно Федеральному закону от 08.11.2007 № 257-ФЗ
222	Реконструкция автомобильной дороги Быканов мост – Солоновка – Солонешное – граница Республики Алтай на км 133+000 – км 135+000	протяженность 2,000 км (IV категория)	муниципальный округ Солонешенский район	в населенных пунктах санитарные разрывы в соответствии с СП 396.1325800.2018; вне границ населенных пунктов придорожная полоса – в зависимости от категории автомобильной дороги согласно Федеральному закону от 08.11.2007 № 257-ФЗ
223	Реконструкция автомобильной дороги Быканов мост – Солоновка – Солонешное – граница Республики Алтай с мостом через ручей на км 137+620	протяженность 18,90 пог. м (IV категория)	муниципальный округ Солонешенский район	в населенных пунктах санитарные разрывы в соответствии с СП 396.1325800.2018; вне границ населенных пунктов придорожная полоса – в зависимости от категории автомобильной дороги согласно Федеральному закону от 08.11.2007 № 257-ФЗ
224	Реконструкция автомобильной дороги Быканов Мост – Солоновка – Солонешное – граница Республики Алтай с мостом через р. Солоновка на км 64+366	протяженность 9,87 пог. м (IV категория)	муниципальный округ Солонешенский район	в населенных пунктах санитарные разрывы в соответствии с СП 396.1325800.2018; вне границ населенных пунктов придорожная полоса – в зависимости от категории автомобильной дороги согласно Федеральному закону от 08.11.2007 № 257-ФЗ
225	Реконструкция автомобильной дороги Быканов Мост – Солоновка – Солонешное – граница Республики Алтай с мостом через р. Ануй на	протяженность 79,18 пог. м (IV категория)	муниципальный округ Солонешенский район	в населенных пунктах санитарные разрывы в соответствии с СП 396.1325800.2018; вне границ населенных пунктов придорожная полоса – в зависимости от категории автомобильной дороги согласно Федеральному

1	2	3	4	5
	км 107+961			закону от 08.11.2007 № 257-ФЗ
226	Реконструкция автомобильной дороги Быканов Мост – Солоновка – Солонешное – граница Республики Алтай с мостом через р. Солонешку на км 86+505	протяженность 9,97 пог. м (IV категория)	муниципальный округ Солонешенский район	в населенных пунктах санитарные разрывы в соответствии с СП 396.1325800.2018; вне границ населенных пунктов придорожная полоса – в зависимости от категории автомобильной дороги согласно Федеральному закону от 08.11.2007 № 257-ФЗ
227	Реконструкция автомобильной дороги Быканов Мост – Солоновка – Солонешное – граница Республики Алтай с мостом через р. Дрезговитная на км 105+200	протяженность 12,55 пог. м (IV категория)	муниципальный округ Солонешенский район	в населенных пунктах санитарные разрывы в соответствии с СП 396.1325800.2018; вне границ населенных пунктов придорожная полоса – в зависимости от категории автомобильной дороги согласно Федеральному закону от 08.11.2007 № 257-ФЗ
228	Строительство мостового сооружения через р. Катунь в ОЭЗ «Бирюзовая Катунь»	протяженность 250 пог. м (IV категория)	Алтайский район	в населенных пунктах санитарные разрывы в соответствии с СП 396.1325800.2018; вне границ населенных пунктов придорожная полоса – в зависимости от категории автомобильной дороги согласно Федеральному закону от 08.11.2007 № 257-ФЗ
229	Реконструкция автомобильной дороги «Подъезд к с. Тележиха», км 9+100 – км 9+500	протяженность 0,400 км (IV категория)	муниципальный округ Солонешенский район	в населенных пунктах санитарные разрывы в соответствии с СП 396.1325800.2018; вне границ населенных пунктов придорожная полоса – в зависимости от категории автомобильной дороги согласно Федеральному закону от 08.11.2007 № 257-ФЗ
230	Строительство обводного канала с мостовым переходом на базе КГБУ СП «Спортивная школа олимпийского резерва по гребле на байдарках и каноэ имени Константина Костенко», расположенной по адресу: Новосибирский тракт, д. 23	протяженность 0,164 км/18,90 пог. м (IV категория)	городской округ – город Барнаул	в населенных пунктах санитарные разрывы в соответствии с СП 396.1325800.2018; вне границ населенных пунктов придорожная полоса – в зависимости от категории автомобильной дороги согласно Федеральному закону от 08.11.2007 № 257-ФЗ
231	Реконструкция автомобильной дороги «Подъезд к с. Утянка» с мостом через р. Бурла на км 3+067	протяженность 46,0 пог. м (IV категория)	Хабарский район	в населенных пунктах санитарные разрывы в соответствии с СП 396.1325800.2018; вне границ населенных пунктов придорожная полоса – в зависимости от категории

1	2	3	4	5
				автомобильной дороги согласно Федеральному закону от 08.11.2007 № 257-ФЗ
232	Реконструкция автомобильной дороги Крутиха – Панкрушиха – Хабары – Славгород – граница Республики Казахстан с мостом через р. Прыганка на км 27+197	протяженность 27,0 пог. м (IV категория)	Крутихинский район	в населенных пунктах санитарные разрывы в соответствии с СП 396.1325800.2018; вне границ населенных пунктов придорожная полоса – в зависимости от категории автомобильной дороги согласно Федеральному закону от 08.11.2007 № 257-ФЗ
233	Реконструкция автомобильной дороги «Подъезд к с. Романово» с мостом через р. Порозиха на км 0+540	протяженность 18,60 пог. м (IV категория)	Усть-Пристанский район	в населенных пунктах санитарные разрывы в соответствии с СП 396.1325800.2018; вне границ населенных пунктов придорожная полоса – в зависимости от категории автомобильной дороги согласно Федеральному закону от 08.11.2007 № 257-ФЗ
234	Реконструкция автомобильной дороги Быканов Мост – Солоновка – Солонешное – граница Республики Алтай, км 115+215 – км 121+153, с. Топольное	протяженность 5,938 км (IV категория)	муниципальный округ Солонешенский район	в населенных пунктах санитарные разрывы в соответствии с СП 396.1325800.2018; вне границ населенных пунктов придорожная полоса – в зависимости от категории автомобильной дороги согласно Федеральному закону от 08.11.2007 № 257-ФЗ
235	Реконструкция автомобильной дороги Быканов Мост – Солоновка – Солонешное – граница Республики Алтай с искусственным сооружением через суходол на км 126+200	протяженность 15 пог. м (IV категория)	муниципальный округ Солонешенский район	в населенных пунктах санитарные разрывы в соответствии с СП 396.1325800.2018; вне границ населенных пунктов придорожная полоса – в зависимости от категории автомобильной дороги согласно Федеральному закону от 08.11.2007 № 257-ФЗ
236	Реконструкция автомобильной дороги К-12 – Быканов Мост – Солоновка – Солонешное – граница Республики Алтай, км 105+000 – км 107+000	протяженность 2,000 км (IV категория)	муниципальный округ Солонешенский район	в населенных пунктах санитарные разрывы в соответствии с СП 396.1325800.2018; вне границ населенных пунктов придорожная полоса – в зависимости от категории автомобильной дороги согласно Федеральному закону от 08.11.2007 № 257-ФЗ
237	Реконструкция автомобильной дороги Н-3106 – Кольванское – Молодежный, с. Кольванское	протяженность 6,0 км (IV категория)	Павловский район	в населенных пунктах санитарные разрывы в соответствии с СП 396.1325800.2018; вне границ населенных пунктов придорожная полоса – в зависимости от категории автомобильной дороги согласно Федеральному

1	2	3	4	5
				закону от 08.11.2007 № 257-ФЗ
238	Реконструкция автомобильной дороги «Юдиха – Тюменцево – Баево – Александровка – Верх-Суетка – Знаменка – Славгород», км 145+985 – км 150+500, с. Верх-Суетка (устройство электроосвещения)	протяженность 4,515 км (IV категория)	муниципальный округ Суетский район	в населенных пунктах санитарные разрывы в соответствии с СП 396.1325800.2018; вне границ населенных пунктов придорожная полоса – в зависимости от категории автомобильной дороги согласно Федеральному закону от 08.11.2007 № 257-ФЗ
239	Реконструкция автомобильной дороги «Троицкое – Целинное», км 0+000 – км 2+650, с. Троицкое (устройство электроосвещения)	протяженность 2,650 км (IV категория)	Троицкий район	в населенных пунктах санитарные разрывы в соответствии с СП 396.1325800.2018; вне границ населенных пунктов придорожная полоса – в зависимости от категории автомобильной дороги согласно Федеральному закону от 08.11.2007 № 257-ФЗ
240	Реконструкция автомобильной дороги «Поспелиха – Новичиха – Волчиха», км 35+975 – км 38+550, с. Новичиха (устройство электроосвещения)	протяженность 2,575 км (IV категория)	Новичихинский район	в населенных пунктах санитарные разрывы в соответствии с СП 396.1325800.2018; вне границ населенных пунктов придорожная полоса – в зависимости от категории автомобильной дороги согласно Федеральному закону от 08.11.2007 № 257-ФЗ
241	Реконструкция автомобильной дороги «Шипуново – Краснощеково – Курья», км 109+380 – км 115+430 (устройство электроосвещения)	протяженность 6,050 км (IV категория)	Краснощековский район	в населенных пунктах санитарные разрывы в соответствии с СП 396.1325800.2018; вне границ населенных пунктов придорожная полоса – в зависимости от категории автомобильной дороги согласно Федеральному закону от 08.11.2007 № 257-ФЗ
242	Реконструкция автомобильной дороги К-02 «Павловск – Каменная-Оби – граница Новосибирской области», км 146+940 – км 149+357, проходящей в границах с. Заковряшино (устройство электроосвещения)	протяженность 2,417 км (IV категория)	Крутихинский район	в населенных пунктах санитарные разрывы в соответствии с СП 396.1325800.2018; вне границ населенных пунктов придорожная полоса – в зависимости от категории автомобильной дороги согласно Федеральному закону от 08.11.2007 № 257-ФЗ
243	Реконструкция автомобильной дороги Н-4401 «Акатьево – Сузоп – Новотроицк», км 14+473 – км 16+718 (устройство электро-	протяженность 2,245 км (IV категория)	Солтонский район	в населенных пунктах санитарные разрывы в соответствии с СП 396.1325800.2018; вне границ населенных пунктов придорожная полоса – в зависимости от категории

1	2	3	4	5
	освещения)			автомобильной дороги согласно Федеральному закону от 08.11.2007 № 257-ФЗ
244	Реконструкция автомобильной дороги «Фирсово – Бобровка – Рассказиха – Нижняя Петровка – Чаузово», км 20+166 – км 23+530 (устройство электроосвещения)	протяженность 3,364 км (IV категория)	Первомайский район	в населенных пунктах санитарные разрывы в соответствии с СП 396.1325800.2018; вне границ населенных пунктов придорожная полоса – в зависимости от категории автомобильной дороги согласно Федеральному закону от 08.11.2007 № 257-ФЗ
245	Реконструкция автомобильной дороги «Алтайское – Булатово» км 0+000 – км 6+107	протяженность 6,107 км (IV категория)	Алтайский район	в населенных пунктах санитарные разрывы в соответствии с СП 396.1325800.2018; вне границ населенных пунктов придорожная полоса – в зависимости от категории автомобильной дороги согласно Федеральному закону от 08.11.2007 № 257-ФЗ
246	Реконструкция автомобильной дороги «Подъезд к с. Новофирсово», км 2+545 – км 2+820 с мостом через р. Локтевка	протяженность 0,575 км/ 43,0 пог. м (IV категория)	Курьинский район	в населенных пунктах санитарные разрывы в соответствии с СП 396.1325800.2018; вне границ населенных пунктов придорожная полоса – в зависимости от категории автомобильной дороги согласно Федеральному закону от 08.11.2007 № 257-ФЗ
247	Внутриплощадочная инженерная и транспортная инфраструктура II этапа строительства объектов игровой зоны, расположенной на территории Алтайского района Алтайского края, строительство автомобильной дороги	протяженность 1,224 км (IV категория)	Алтайский район	в населенных пунктах санитарные разрывы в соответствии с СП 396.1325800.2018; вне границ населенных пунктов придорожная полоса – в зависимости от категории автомобильной дороги согласно Федеральному закону от 08.11.2007 № 257-ФЗ
248	Строительство автомобильной дороги Чарыпское – Малый Бацелак – Большой Бацелак – Тальменка – Солонешное с искусственным сооружением в с. Тальменка в Солонешенском районе – 2,867 км/0,258 пог. м	протяженность 0,258 пог. м (IV категория)	муниципальный округ Солонешенский район	в населенных пунктах санитарные разрывы в соответствии с СП 396.1325800.2018; вне границ населенных пунктов придорожная полоса – в зависимости от категории автомобильной дороги согласно Федеральному закону от 08.11.2007 № 257-ФЗ
249	Реконструкция автомобильной дороги Кировский – Александровка – Павловка с	протяженность 0,315 п.м (IV категория)	Локтевский район	в населенных пунктах санитарные разрывы в соответствии с СП 396.1325800.2018; вне границ населенных пунктов придорожная

1	2	3	4	5
	мостом через р. Алей на км 27+910 в Локтевском районе			полоса – в зависимости от категории автомобильной дороги согласно Федеральному закону от 08.11.2007 № 257-ФЗ
250	Строительство подъездной дороги к КГБОУ «Алтайская школа-интернат с первоначальной летней подготовкой им. Героя Советского Союза К.Г. Павлюкова»	протяженность 2,0 км (IV категория)	городской округ – город Барнаул	в населенных пунктах санитарные разрывы в соответствии с СП 396.1325800.2018; вне границ населенных пунктов придорожная полоса – в зависимости от категории автомобильной дороги согласно Федеральному закону от 08.11.2007 № 257-ФЗ
В области предупреждения чрезвычайных ситуаций межмуниципального и регионального характера, стихийных бедствий, эпидемий и ликвидации их последствий				
251	Строительство объекта «Пожарное депо, совмещенное с помещениями иного назначения (фельдшерско-акушерский пункт, пункт полиции)» на туристской территории «Белокуриха Горная»	на 3 автомобиля	городской округ город Белокуриха	санитарно-защитная зона – 50 м (согласно СанПиН 2.2.1/2.1.1.1200-03)
252	Берегоукрепление р. Чарьпи	протяженность 0,476 км	Краснощековский район, с. Харлово	охранная зона не устанавливается
253	Реконструкция струенаправляющей дамбы	протяженность 1,112 км	Бийский район, с. Верх-Катунское	охранная зона не устанавливается
254	Реконструкция берегоукрепления р. Катунь	протяженность 0,487 км	Бийский район, с. Верх-Катунское	охранная зона не устанавливается
255	Инженерная защита от наводнений	протяженность 7,7 км	Советский район, с. Талица	охранная зона не устанавливается
256	Инженерная защита от наводнений	протяженность 13,6 км	Быстроистокский район, с. Быстрый Исток	охранная зона не устанавливается
257	Берегоукрепление р. Барнаулки	протяженность 1 км	городской округ – город Барнаул, п. Борзовая Заимка	охранная зона не устанавливается
258	Инженерная защита от наводнений	протяженность 1 км	городской округ – город Барнаул, микрорайон Затон	охранная зона не устанавливается
259	Реконструкция гидротехнического сооружения на пруду Сорокинский на р. Сараса и р. Каим	протяженность 0,647 км	Алтайский район, с. Алтайское	охранная зона не устанавливается

1	2	3	4	5
260	Инженерная защита от негативного воздействия вод р. Чумыш	протяженность 0,9 км	Кытмановский район, с. Кытманово	охранная зона не устанавливается
261	Инженерно-защитные сооружения для водоотведения и водопонижения поверхностных и грунтовых вод	протяженность осушительной сети 15,96 км	Шипуновский район, с. Шипуново	охранная зона не устанавливается
262	Инженерная защита от подтопления и затопления северо-западной части г. Рубцовска	протяженность 31,051 км	городской округ город Рубцовск	охранная зона не устанавливается
263	Берегоукрепление р. Алей	протяженность 0,5 км	городской округ город Рубцовск, в районе дома по ул. Светлой, 92	охранная зона не устанавливается
264	Инженерная защита от негативного воздействия вод р. Катунь	протяженность 3,980 км	Бийский район, с. Сrostки	охранная зона не устанавливается
265	Реконструкция гидроузла на оз. Светлом	протяженность 0,2 км	Советский район	охранная зона не устанавливается
266	Инженерная защита от негативного воздействия вод р. Катунь	протяженность 0,5 км	Советский район, с. Шульгин Лог	охранная зона не устанавливается
267	Инженерная защита береговой полосы озера Большое Яровое от негативного воздействия вод	протяженность 1,810 км	городской округ город Яровое	охранная зона не устанавливается
268	Обводная дорога по телу дамбы и улице Советской. Ливневый коллектор, локальные очистные сооружения	протяженность 5,885 км	городской округ город Бийск	охранная зона не устанавливается
269	Инженерная защита от наводнений	протяженность 7 км	городской округ город Бийск, район «Заречье» в г. Бийске	охранная зона не устанавливается
В области образования				
270	Строительство средней общеобразовательной школы	вместимость 360 мест	Михайловский район, р. п. Малиновое Озеро	согласно СП 2.4.3648-20
271	Строительство средней	вместимость 550 мест	Топчихинский район,	согласно СП 2.4.3648-20

1	2	3	4	5
	общеобразовательной школы		с. Топчиха	
272	Строительство средней общеобразовательной школы	местимост 550 мест	городской округ – город Барнаул, квартал 2010	согласно СП 2.4.3648–20
273	Строительство средней общеобразовательной школы в микрорайоне «Д-Е»	местимост 550 мест	городской округ город Бийск	согласно СП 2.4.3648–20
274	Строительство средней общеобразовательной школы в микрорайоне 16А	местимост 550 мест	городской округ город Бийск	согласно СП 2.4.3648–20
275	Строительство пристройки к МБОУ «Веселоярская средняя общеобразовательная школа имени Героя России Сергея Шрайнера»	местимост 300 мест	Рубцовский район, с. Веселоярск	согласно СП 2.4.3648–20
276	Строительство пристройки на 200 учащихся к зданию МБОУ АСОШ № 5	местимост 200 мест	Алтайский район, с. Алтайское	согласно СП 2.4.3648–20
277	Строительство пристройки к зданию МБОУ «Первомайская средняя общеобразовательная школа № 2» на 200 учащихся	местимост 200 мест	Бийский район, с. Первомайское	согласно СП 2.4.3648–20
278	Строительство пристройки к детскому саду	местимост 32 места	Бурлинский район, с. Бурла	согласно СП 2.4.3648–20
279	Строительство пристройки к МКОУ «Волчихинская СШ № 1»	местимост 400 мест	Волчихинский район, с. Волчиха	согласно СП 2.4.3648–20
280	Строительство средней общеобразовательной школы	местимост 198 мест	муниципальный округ Зональный район, с. Новая Чемровка	согласно СП 2.4.3648–20
281	Строительство школы	местимост 825 мест	Каменский район, г. Камень-на-Оби	согласно СП 2.4.3648–20
282	Строительство средней общеобразовательной школы	местимост 140 мест	Косихинский район, с. Контошино	согласно СП 2.4.3648–20
283	Строительство средней общеобразовательной школы	местимост 90 мест	Крутихинский район, с. Боровое	согласно СП 2.4.3648–20
284	Строительство нового здания корпуса № 2 МБДОУ «Детский сад	местимост 140 мест	Локтевский район, г. Горняк	согласно СП 2.4.3648–20

1	2	3	4	5
	«Сказка»			
285	Строительство детских яслей-сада	местимост 140 мест	Первомайский район, с. Боровиха	согласно СП 2.4.3648-20
286	Строительство пристройки к зданию МБОУ «Станционно-Ребрихинская СОШ»	местимост 100 мест	Ребрихинский район, ст. Ребриха	согласно СП 2.4.3648-20
287	Строительство средней общеобразовательной школы на 90 учащихся	местимост 90 мест	Родинский район, с. Покровка	согласно СП 2.4.3648-20
288	Строительство детского сада	местимост 80 мест	Советский район, с. Шульгин Лог	согласно СП 2.4.3648-20
289	Строительство детского сада «Орленок» – структурного подразделения МБОУ «Алтайская СОШ»	местимост 80 мест	муниципальный округ Табунский район, с. Алтайское	согласно СП 2.4.3648-20
290	Строительство здания МКОУ «Коробейниковская СОШ»	местимост 110 мест	Усть-Пристанский район, с. Коробейниково	согласно СП 2.4.3648-20
291	Строительство школы и детского сада	местимост 275 мест (школа), 100 мест (детский сад)	Хабарский район, с. Коротояк	согласно СП 2.4.3648-20
292	Строительство средней общеобразовательной школы	местимост 308 мест	Целинный район, с. Бочкари	согласно СП 2.4.3648-20
293	Строительство пристройки к зданию МБОУ «Лицей № 121»	местимост 325 мест	городской округ – город Барнаул	согласно СП 2.4.3648-20
294	Строительство средней школы в квартале 2009	местимост 550 мест	городской округ – город Барнаул	согласно СП 2.4.3648-20
295	Строительство средней школы в квартале 2009а	местимост 500 мест	городской округ – город Барнаул	согласно СП 2.4.3648-20
296	Строительство средней школы в квартале 2011/2	местимост 825 мест	городской округ – город Барнаул	согласно СП 2.4.3648-20
297	Строительство средней школы в квартале 2012	местимост 825 мест	городской округ – город Барнаул	согласно СП 2.4.3648-20
298	Строительство средней школы в квартале 2032	местимост 825 мест	городской округ – город Барнаул	согласно СП 2.4.3648-20
299	Строительство средней школы в квартале 2036	местимост 1296 мест	городской округ – город Барнаул	согласно СП 2.4.3648-20
300	Строительство средней	местимост 1100 мест	городской округ –	согласно СП 2.4.3648-20

1	2	3	4	5
	общеобразовательной школы в квартале 2033		город Барнаул	
301	Строительство детских яслей-сада	местимост 330 мест	городской округ – город Барнаул	согласно СП 2.4.3648–20
302	Строительство средней общеобразовательной школы	местимост 350 мест	городской округ город Бийск, ул. Волочаевская, д. 6	согласно СП 2.4.3648–20
303	Строительство средней общеобразовательной школы	местимост 550 мест	городской округ город Заринск	согласно СП 2.4.3648–20
304	Строительство средней общеобразовательной школы в 11 микрорайоне	местимост 550 мест	городской округ город Новоалтайск	согласно СП 2.4.3648–20
305	Реконструкция здания детского сада № 34 МБДОУ «Детский сад № 43»	местимост 240 мест	муниципальный округ город Славгород	согласно СП 2.4.3648–20
306	Реставрация и приспособление для современного использования здания КГБУ ДО «Алтайский краевой дворец творчества детей и молодежи»	местимост 900 мест, площадь 7430,24 кв. м	городской округ – город Барнаул	согласно СП 2.4.3648–20
307	Строительство здания учебных мастерских МБОУ Лицей № 8	местимост 30 мест, площадь 312,6 кв. м	городской округ город Новоалтайск, ул. Ударника, 27а	согласно СП 2.4.3648–20
В области здравоохранения				
308	Строительство поликлиники КГБУЗ «Мамонтовская центральная районная больница»	210 посещений в смену с режимом работы в 1,5 смены, общая площадь 3450,0 кв. м	Мамонтовский район, с. Мамонтово, ул. Победы, 265в	согласно санитарным правилам СП 2.1.3678-20 «Санитарно-эпидемиологические требования к эксплуатации помещений, зданий, сооружений, оборудования и транспорта, а также условиям деятельности хозяйствующих субъектов, осуществляющих продажу товаров, выполнение работ или оказание услуг» (далее – СП 2.1.3678-20)
309	Строительство поликлиники КГБУЗ «Смоленская центральная районная больница»	210 посещений в смену, общая площадь 3401,03 кв. м.	Смоленский район, с. Смоленское, ул. Песчаная, д. 71а	согласно СП 2.1.3678-20
310	Реконструкция больничного комп-	1 этап – реконструкция	городской округ	согласно СП 2.1.3678-20

1	2	3	4	5
	лекса КГБУЗ «Онкологический диспансер, г. Бийск»	1113,8 кв. м общей площади, 2 этап – строительство здания поликлиники на 150 посещений в смену, общая площадь 3500 кв. м	город Бийск	
311	Строительство патологоанатомического корпуса КГБУЗ «Краевая клиническая больница скорой медицинской помощи № 2»	общая площадь 4375,75 кв. м, объем проводимых исследований – 1000 вскрытий/год	городской округ – город Барнаул, ул. Малахова, 53	согласно СП 2.1.3678-20
312	Строительство поликлиники на 125 посещений КГБУЗ «Алтайский краевой психоневрологический диспансер для детей», расположенной по адресу: Змеиногорский тракт, д. 69	125 посещений в смену, общая площадь 553,4 кв. м	городской округ – город Барнаул, Змеиногорский тракт, д. 69	согласно СП 2.1.3678-20
313	Реконструкция здания КГКУЗ «Краевая туберкулезная больница № 1», расположенного по адресу: ул. Белоярская, д. 1, под КГБУЗ «Алтайский краевой противотуберкулезный диспансер»	мощность 250 коек, общая площадь 34929,43 кв. м, первый пусковой комплекс	городской округ город Новоалтайск, ул. Белоярская, д. 1	согласно СП 2.1.3678-20
314	Строительство поликлиники КГБУЗ «Зональная центральная районная больница»	210 посещений в смену, общая площадь 2999,36 кв. м	муниципальный округ Зональный район, с. Зональное, ул. Школьная, д. 11	согласно СП 2.1.3678-20
315	Строительство консультативно-диагностической поликлиники КГБУЗ «Каменская межрайонная больница»	650 посещений в смену, общая площадь 5980,0 кв. м	Каменский район, г. Камень-на-Оби, ул. Гоголя, д. 91	согласно СП 2.1.3678-20
316	Строительство поликлиники КГБУЗ «Алейская центральная районная больница»	450 посещений в смену, общая площадь 5545 кв. м	городской округ город Алейск, ул. им. В. Олешко, д. 30	согласно СП 2.1.3678-20
317	Реконструкция здания главного корпуса КГБУЗ «Алтайский краевой онкологический	вместимость 160 хирургических коек, два операционных блока	городской округ – город Барнаул, Змеиногорский	согласно СП 2.1.3678-20

1	2	3	4	5
	диспансер» с пристройкой операционного блока, расположенного по адресу: Змеиногорский тракт, д.110к	на 11 операционных, общая площадь 16983,5 кв. м., в том числе 9066,0 кв. м – общая площадь главного корпуса, 7917,5 кв. м – общая площадь пристройки оперблока	тракт, д. 110к	
318	Реставрация и приспособление для современного использования здания поликлиники № 2 КГБУЗ «Городская больница № 5, г. Барнаул»	900 посещений в смену общая площадь 4186 кв. м	городской округ – город Барнаул, ул. Калинина, 16	согласно СП 2.1.3678-20
319	Строительство здания операционного корпуса КГБУЗ «Краевая клиническая больница скорой медицинской помощи»	операционный комплекс на 12 операционных, 120 хирургических коек, общая площадь 17925,0 кв. м	городской округ – город Барнаул, просп. Комсомольский, 73	согласно СП 2.1.3678-20
320	Строительство корпуса лучевой терапии № 2 КГБУЗ «Алтайский краевой онкологический диспансер»	2 каньона, блок МРТ, общая площадь 14937,4 кв. м	городской округ – город Барнаул, Змеиногорский тракт, 110	согласно СП 2.1.3678-20
321	Строительство поликлиники КГБУЗ «Алтайская краевая офтальмологическая больница»	100 посещений в смену общая площадь 5921,36 кв. м	городской округ – город Барнаул, проезд. 9 Мая, д. 7	согласно СП 2.1.3678-20
322	Строительство поликлиники на 150 посещений в смену КГБУЗ «Алтайская краевая клиническая психиатрическая больница имени Эрдмана Юрия Карловича»	150 посещений в смену, общая площадь 2703,3 кв. м	городской округ – город Барнаул, ул. Луговая, д. 19	согласно СП 2.1.3678-20
323	Строительство поликлиники в Индустриальном районе КГБУЗ «Городская поликлиника № 9, г. Барнаул»	700 посещений в смену, общая площадь 6688,20 кв. м.	городской округ – город Барнаул, ул. Попова, 128	согласно СП 2.1.3678-20
324	Строительство хирургического корпуса на 165 коек КГБУЗ «Алтайский краевой клинический центр охраны материнства и детства»	вместимость 165 коек, общая площадь 19532,49 кв. м.	городской округ – город Барнаул, ул. Гуцина, 179	согласно СП 2.1.3678-20
325	Строительство здания центра	вместимость 40 коек,	городской округ –	согласно СП 2.1.3678-20

1	2	3	4	5
	термических поражений КГБУЗ «Краевая клиническая больница»	общая площадь 4000 кв. м	город Барнаул, ул. Ляпидевского, 1	
326	г. Барнаул, реконструкция специализированного отделения КГБУЗ «Алтайская краевая клиническая психиатрическая больница имени Эрдмана Юрия Карловича»	мощность 86 коек, общая площадь 2606,82 кв. м	городской округ – город Барнаул, ул. Суворова, 13	согласно СП 2.1.3678-20
327	г. Барнаул, строительство здания КГБУЗ «Станция скорой медицинской помощи, г. Барнаул»	150 усл. посещений в смену, общая площадь 600 кв. м	городской округ – город Барнаул, ул. Власихинская, 188	согласно СП 2.1.3678-20
328	г. Барнаул, строительство пристройки приемного отделения КГБУЗ «Краевая клиническая больница»	40 усл. посещений в смену, общая площадь 1200 кв. м	городской округ – город Барнаул, ул. Ляпидевского, 1	согласно СП 2.1.3678-20
329	г. Барнаул, строительство перехода между зданиями КГБУЗ «Алтайский краевой клинический центр охраны материнства и детства», расположенного по адресу: ул. Гущина, д. 179	общая площадь 700 кв. м (вместимость хирургического корпуса КГБУЗ «Алтайский краевой клинический центр охраны материнства и детства» – 165 коек)	городской округ – город Барнаул, ул. Гущина д. 179	согласно СП 2.1.3678-20
330	г. Рубцовск, строительство филиала поликлиники КГБУЗ «Алтайский краевой противотуберкулезный диспансер», расположенного по адресу: ул. Арычная, д. 27 (вторая очередь)	100 посещений в смену, общая площадь 300 кв. м	городской округ город Рубцовск, ул. Арычная, д. 27	согласно СП 2.1.3678-20
331	г. Барнаул, строительство открытой парковки для временного хранения автомобилей у здания филиала поликлиники КГБУЗ «Городская поликлиника № 9, г. Барнаул», расположенного по адресу: ул. Попова, 128	225 парковочных мест, общая площадь 4000 кв. м	городской округ – город Барнаул, ул. Попова, 128	согласно СП 2.1.3678-20
332	Строительство фельдшерско-акушерского пункта КГБУЗ	15 посещений в смену, общая площадь 111,9 кв. м	Тогульский район, с. Антипино,	согласно СП 2.1.3678-20

1	2	3	4	5
	«Тогольская ЦРБ»		ул. Макарова, 56	
В области физической культуры и спорта				
333	Строительство многофункционального спортивного центра	единовременная пропускная способность – 30 человек	муниципальный округ Ключевский район, с. Ключи	согласно СанПиН 2.2.1/2.1.1.1200-03
334	Строительство спортивного комплекса	единовременная пропускная способность – 30 человек	Целинный район, с. Дружба	согласно СанПиН 2.2.1/2.1.1.1200-03
335	Строительство физкультурно-оздоровительного комплекса (федеральный проект «Спорт – норма жизни»)	площадь 2062,34 кв. м, трибуны на 88 мест	городской округ – город Барнаул, ул. Сиреневая, д. 42	согласно СанПиН 2.2.1/2.1.1.1200-03
336	Строительство крытого катка с искусственным льдом КГБУ ДО «Специализированная детско-юношеская школа олимпийского резерва по хоккею «Алтай»	площадь 17034,93 кв. м, трибуны на 800 мест	городской округ – город Барнаул	согласно СанПиН 2.2.1/2.1.1.1200-03
337	Строительство крытого футбольного манежа с трибунами на 1500 мест по адресу: просп. Ленина, д. 152а (АНО «Профессиональный футбольный клуб «Динамо-Барнаул»)	трибуны на 1500 мест	городской округ – город Барнаул,	согласно СанПиН 2.2.1/2.1.1.1200-03
338	Строительство регионального центра по настольному теннису	площадь 2100 кв. м, трибуны на 88 мест	городской округ – город Барнаул, Павловский тракт, 1566	согласно СанПиН 2.2.1/2.1.1.1200-03
339	г. Барнаул, р. п. Южный, строительство спортивного комплекса по ул. Мусоргского, 22	площадь 2100,0 кв. м, единовременная пропускная способность – 40 человек	городской округ – г. Барнаул, р. п. Южный	согласно СанПиН 2.2.1/2.1.1.1200-03
340	г. Барнаул, строительство административного здания по адресу: г. Барнаул, ул. Юрина, 197	площадь 2100,0 кв. м, единовременная пропускная способность – 130 человек	городской округ – город Барнаул, ул. Юрина, 197	согласно СанПиН 2.2.1/2.1.1.1200-03
341	Строительство физкультурно-оздоровительного комплекса открытого типа в г. Белокурихе	единовременная пропускная способность – 300 человек	городской округ город Белокуриха, ул. Советская, 1а	согласно СанПиН 2.2.1/2.1.1.1200-03
342	г. Бийск, строительство	площадь 1939,0 кв. м,	городской округ	согласно СанПиН 2.2.1/2.1.1.1200-03

1	2	3	4	5
	модульного бассейна	единовременная пропускная способность – 60 человек	город Бийск	
343	г. Новоалтайск, строительство физкультурно-оздоровительного комплекса по ул. Анатолия, 2	площадь 1810,0 кв. м, единовременная пропускная способность – 30 человек	городской округ город Новоалтайск, ул. Анатолия, 2	согласно СанПиН 2.2.1/2.1.1.1200-03
344	Целинный район, с Целинное, строительство спортивного комплекса с универсальным игровым залом по ул. Кленовой	площадь 1251,7 кв. м, единовременная пропускная способность – 31 человек	Целинный район, с. Целинное	согласно СанПиН 2.2.1/2.1.1.1200-03
345	Целинный район, с. Бочкари, строительство лыжной базы по адресу: ул. Молодежная, 22 (филиал МБУДО «Спортивная школа» Целинного района)	40 посещений в смену	Целинный район, с. Бочкари, ул. Молодежная, 22	согласно СанПиН 2.2.1/2.1.1.1200-03
346	Шипуновский район, с. Шипуново, строительство физкультурно-оздоровительного комплекса	площадь 1231,21 кв. м, единовременная пропускная способность – 20 человек	Шипуновский район, с. Шипуново	согласно СанПиН 2.2.1/2.1.1.1200-03
В области культуры и искусства				
347	Воссоздание усадьбы семьи В.С. Золотухина	площадь 1400 кв. м, единовременная пропускная способность – 10 человек	Быстроистокский район, с. Быстрый Исток	согласно СанПиН 2.2.1/2.1.1.1200-03
348	Строительство районного Дома культуры	вместимость 300 мест	Волчихинский район, с. Волчиха	согласно СанПиН 2.2.1/2.1.1.1200-03
349	Реконструкция здания МКУК Многофункциональный культурный центр»	вместимость 280 мест	Крутихинский район, с. Крутиха	согласно СанПиН 2.2.1/2.1.1.1200-03
350	Строительство культурного центра	вместимость 300 мест	Поспелихинский район, с. Поспелиха	согласно СанПиН 2.2.1/2.1.1.1200-03
351	Реконструкция здания КГБ ПОУ «Алтайский государственный музыкальный колледж»	площадь 3186,1 кв. м, вместимость 504 места	городской округ – город Барнаул, ул. Песчаная, д.84	согласно СанПиН 2.2.1/2.1.1.1200-03
352	Реконструкция здания КГБУ «Государственный художественный музей Алтайского края»	площадь 11659,7 кв. м, единовременная пропускная способность – 262 человека	городской округ – город Барнаул, просп. Ленина, д. 88/	согласно СанПиН 2.2.1/2.1.1.1200-03

1	2	3	4	5
			просп. Калинина, д. 1	
353	Реставрация и приспособление здания для военно-исторического отдела КГБУ «Алтайский государственный краеведческий музей»	площадь 1133,8 кв. м, пропускная способность – 240 человек в день	городской округ – город Барнаул, просп. Комсомольский, д. 736	согласно СанПиН 2.2.1/2.1.1.1200-03
354	Реставрация и приспособление для современного использования зданий КГБУ «Алтайский государственный краеведческий музей»	площадь 2000 кв м пропускная способность – 240 человек в день	городской округ – город Барнаул, ул. Ползунова, д. 46а	согласно СанПиН 2.2.1/2.1.1.1200-03
355	Строительство Центра культурного развития	площадь 1616,0 кв. м, вместимость 300 мест	городской округ город Рубцовск, ул. Октябрьская, 21а	согласно СанПиН 2.2.1/2.1.1.1200-03
356	Строительство здания МБУ «Культурно-досуговый центр»	вместимость 300 мест	городской округ город Алейск, ул. Первомайская, д. 84	согласно СанПиН 2.2.1/2.1.1.1200-03
357	с. Кулунда, реконструкция объекта «Районный Дом культуры МБУК «Многофункциональный культурный центр», расположенного по адресу: ул. Советская, 28	вместимость 270 мест	муниципальный округ Кулундинский район, с. Кулунда, ул. Советская, 28	согласно СанПиН 2.2.1/2.1.1.1200-03
В области инженерной инфраструктуры				
358	Газовая котельная школы и детского сада, расположенная по ул. Школьной, д. 24а, в п. Украинском Косихинского района Алтайского края	мощность 4,1 МВт	Косихинский район, п. Украинский, ул. Школьная, д. 24а	согласно СанПиН 2.2.1/2.1.1.1200-03
359	Газоснабжение объектов соцкультбыта в с. Ая Алтайского района Алтайского края	мощность 0,4 МВт	Алтайский район, с. Ая	согласно СанПиН 2.2.1/2.1.1.1200-03
360	Газовая котельная школы и детского сада в с. Белово Ребрихинского района Алтайского края	мощность 1,1 МВт	Ребрихинский район, с. Белово	согласно СанПиН 2.2.1/2.1.1.1200-03
361	Газовая котельная КГБУЗ	мощность 12 МВт	городской округ	согласно СанПиН 2.2.1/2.1.1.1200-03

1	2	3	4	5
	«Алтайский краевой противотуберкулезный диспансер», расположенная по ул. Белоярской в г. Новоалтайске		город Новоалтайск, ул. Белоярская	
362	Газовая котельная по ул. Заводской, 13а, в с. Павловск Павловского района Алтайского края	мощность 11,84 МВт	Павловский район, с. Павловск, ул. Заводская, 13а	согласно СанПиН 2.2.1/2.1.1.1200-03
363	Газовая котельная школы в с. Зимари Калманского района Алтайского края	мощность 1,0 МВт	Калманский район, с. Зимари	согласно СанПиН 2.2.1/2.1.1.1200-03
364	Газовая котельная Министерства строительства и жилищно-коммунального хозяйства Алтайского края, расположенная по проспекту Ленина, 8, в г. Барнауле Алтайского края	мощность 0,73 МВт	городской округ – город Барнаул, просп. Ленина, 8	согласно СанПиН 2.2.1/2.1.1.1200-03
365	Газовая котельная МБОУ Тюменцевская СОШ по ул. Столбовой с. Тюменцево Тюменцевского района	мощность 0,6 МВт	Тюменцевский район, с. Тюменцево, ул. Столбовая	согласно СанПиН 2.2.1/2.1.1.1200-03
366	Газовая котельная МБОУ по ул. Октябрьской в с. Тюменцево Тюменцевского района Алтайского края	мощность 0,2 МВт	Тюменцевский район, с. Тюменцево, ул. Октябрьская	согласно СанПиН 2.2.1/2.1.1.1200-03
367	Газовая котельная МКОУ Карповская СОШ в п. Карповском Тюменцевского района	мощность 0,341 МВт	Тюменцевский район, п. Карповский	согласно СанПиН 2.2.1/2.1.1.1200-03
368	Газовая котельная МКОУ Карповская СОШ в с. Березовка Тюменцевского района	мощность 0,5 МВт	Тюменцевский район, с. Березовка	согласно СанПиН 2.2.1/2.1.1.1200-03
369	Газовая котельная МКОУ Юдихинская СОШ в с. Мезенцево Тюменцевского района	мощность 0,3 МВт	Тюменцевский район, с. Мезенцево	согласно СанПиН 2.2.1/2.1.1.1200-03
370	Газовая котельная МКОУ Юдихинская СОШ в с. Юдиха Тюменцевского района	мощность 0,3 МВт	Тюменцевский район, с. Юдиха	согласно СанПиН 2.2.1/2.1.1.1200-03

1	2	3	4	5
371	Газовая котельная КГБУЗ «Алтайская центральная районная больница» по ул. Карла Маркса, 197, в с. Алтайском Алтайского района Алтайского края	мощность 1,7 МВт	Алтайский район, с. Алтайское, ул. К. Маркса, 197	согласно СанПиН 2.2.1/2.1.1.1200-03
372	Квартальная газовая котельная, расположенная по ул. Ключевой, 56, в с. Алтайском Алтайского района Алтайского края	мощность 2,91 МВт	Алтайский район, с. Алтайское, ул. Ключевая, 56	согласно СанПиН 2.2.1/2.1.1.1200-03
373	Газовая котельная средней общеобразовательной школы в с. Заводском Троицкого района Алтайского края	мощность 0,62 МВт	Троицкий район, с. Заводское	согласно СанПиН 2.2.1/2.1.1.1200-03
374	Модульная котельная микрорайона «ЖБИ» по ул. Залесовской, р. п. Тальменка Тальменского района Алтайского края	мощность 4,8 МВт	Тальменский район, р. п. Тальменка, ул. Залесовская	согласно СанПиН 2.2.1/2.1.1.1200-03
375	Модульная котельная микрорайона «Тальмаш» по ул. Залесовской, р. п. Тальменка Тальменского района Алтайского края	мощность 3,2 МВт	Тальменский район, р. п. Тальменка, ул. Залесовская	согласно СанПиН 2.2.1/2.1.1.1200-03
376	Газовая котельная МБОУ «Красноярская СОШ» в с. Красный Яр Советского района Алтайского края	мощность 0,4 МВт	Советский район, с. Красный Яр	согласно СанПиН 2.2.1/2.1.1.1200-03
377	Газовая котельная МБДОУ № 4 «Теремок» в с. Красный Яр Советского района	мощность 0,2 МВт	Советский район, с. Красный Яр	согласно СанПиН 2.2.1/2.1.1.1200-03
378	Газовая котельная СОШ в с. Советском Советского района Алтайского края	мощность 4,0 МВт	Советский район, с. Советское	согласно СанПиН 2.2.1/2.1.1.1200-03
379	Газовая котельная школы в с. Боровлянка Ребрихинского района Алтайского края	мощность 0,25 МВт	Ребрихинский район, с. Боровлянка	согласно СанПиН 2.2.1/2.1.1.1200-03
380	Газовая котельная школы и детского сада в с. Подстепном Ребрихинского района Алтайского	мощность 1,1 МВт	Ребрихинский район, с. Подстепное	согласно СанПиН 2.2.1/2.1.1.1200-03

1	2	3	4	5
	края			
381	Газовая котельная школы в с. Паново Ребрихинского района Алтайского края	мощность 0,51 МВт	Ребрихинский район, с. Паново	согласно СанПиН 2.2.1/2.1.1.1200-03
382	Распределительный газопровод в с. Белово Ребрихинского района Алтайского края	пропускная способность 33,1 км	Ребрихинский район, с. Белово	согласно СанПиН 2.2.1/2.1.1.1200-03
383	Распределительный газопровод в с. Ключки Ребрихинского района Алтайского края	пропускная способность 28,7 км	Ребрихинский район, с. Ключки	согласно СанПиН 2.2.1/2.1.1.1200-03
384	Газовая котельная школы и детского сада в с. Ключки Ребрихинского района Алтайского края	мощность 0,4 МВт	Ребрихинский район, с. Ключки	согласно СанПиН 2.2.1/2.1.1.1200-03
385	Газовая котельная на ст. Ребриха Ребрихинского района Алтайского края	мощность 4,9 МВт	Ребрихинский район, ст. Ребриха	согласно СанПиН 2.2.1/2.1.1.1200-03
386	Газовая котельная СОШ в с. Точильном Смоленского района Алтайского края	мощность 0,4 МВт	Смоленский район, с. Точильное	согласно СанПиН 2.2.1/2.1.1.1200-03
387	Газовая котельная МБОУ «Смоленская СОШ № 1» по ул. Энергетической, 1, в с. Смоленском Смоленского района Алтайского края	мощность 0,65 МВт	Смоленский район, с. Смоленское, ул. Энергетическая, 1	согласно СанПиН 2.2.1/2.1.1.1200-03
388	Газовая котельная объектов соцкультбыта по ул. Советской, 16, в п. Октябрьском Зонального района Алтайского края	мощность 0,6 МВт	муниципальный округ Зональный район, п. Октябрьский, ул. Советская, 16	согласно СанПиН 2.2.1/2.1.1.1200-03
389	Газовая котельная школы и детского сада по ул. Школьной в с. Буланиха Зонального района Алтайского края	мощность 0,8 МВт	муниципальный округ Зональный район, с. Буланиха, ул. Школьная	согласно СанПиН 2.2.1/2.1.1.1200-03
390	Газовая котельная по ул. Партизанской в с. Топчиха	мощность 0,2 МВт	Топчихинский район, с. Топчиха,	согласно СанПиН 2.2.1/2.1.1.1200-03

1	2	3	4	5
	Топчихинского района Алтайского края		ул. Партизанская	
391	Газовая котельная по ул. Школьной с. Зудилово Первомайского района Алтайского края	мощность 0,54 МВт	Первомайский район, с. Зудилово, ул. Школьная	согласно СанПиН 2.2.1/2.1.1.1200-03
392	Газовая котельная по ул. Совхозной, с. Зудилово Первомайского района Алтайского края	мощность 0,6 МВт	Первомайский район, с. Зудилово, ул. Совхозная	согласно СанПиН 2.2.1/2.1.1.1200-03
393	Газовая котельная по ул. Центральной, с. Баюновские Ключи Первомайского района Алтайского края	мощность 0,4 МВт	Первомайский район, с. Баюновские Ключи, ул. Центральная	согласно СанПиН 2.2.1/2.1.1.1200-03
394	ГРП на развязке трассы М-52 – ул. Октябренок в г. Новоалтайске Алтайского края	пропускная способность 80000 куб. м/ч	городской округ город Новоалтайск, ул. Октябренок	охранная зона в соответствии с постановлением Правительства Российской Федерации от 20.11.2000 № 878
395	Газопровод межпоселковый высокого давления от ГРС с. Ребриха Ребрихинского района Алтайского края до с. Тюменцево Тюменцевского района Алтайского края с отводами до п. Трубачево, с. Урывка, п. Карповский, п. Вознесенка, с. Березовка, п. Сосновка, п. Свободный, п. Заводской, с. Мезенцево, с. Юдиха	пропускная способность 10338,0 куб. м/ч	Тюменцевский район	охранная зона в соответствии с постановлением Правительства Российской Федерации от 20.11.2000 № 878
396	Газопровод межпоселковый от ГРС «Нижняя Каянча» Алтайского района Алтайского края до с. Манжерок Майминского района Республики Алтай. 1 этап. Газопровод от ГРС «Нижняя Каянча» до кранового узла на границе Алтайского края	пропускная способность 20577 куб. м/ч	Алтайский район	охранная зона в соответствии с постановлением Правительства Российской Федерации от 20.11.2000 № 878
397	Газопровод межпоселковый	пропускная способность	Алтайский район	охранная зона в соответствии с постановлением

1	2	3	4	5
	высокого давления от ГРС Нижняя Каянча до п. Катунь, с. Ая Алтайского района Алтайского края	9198,0 куб. м/ч		Правительства Российской Федерации от 20.11.2000 № 878
398	Газопровод межпоселковый высокого давления от ГРС Косиха до п. Украинского Косихинского района Алтайского края	пропускная способность 1491,0 куб. м/ч	Косихинский район	охранная зона в соответствии с постановлением Правительства Российской Федерации от 20.11.2000 № 878
399	Газопровод межпоселковый высокого давления от с. Зонального до с. Буланиха с отводом до п. Октябрьского Зонального района Алтайского края	пропускная способность 6134,9 куб. м/ч	муниципальный округ Зональный район	охранная зона в соответствии с постановлением Правительства Российской Федерации от 20.11.2000 № 878
400	Газопровод межпоселковый высокого давления от с. Калманка Калманского района Алтайского края до с. Топчиха Топчихинского района Алтайского края	пропускная способность 7857,0 куб. м/ч	Калманский район	охранная зона в соответствии с постановлением Правительства Российской Федерации от 20.11.2000 № 878
401	Газопровод межпоселковый высокого давления от ГРС-2 г. Бийска до с. Бочкари Целинного района Алтайского края	пропускная способность 9915,0 куб. м/ч	Целинный район	охранная зона в соответствии с постановлением Правительства Российской Федерации от 20.11.2000 № 878
402	Газопровод межпоселковый высокого давления от ГРС г. Славгорода до г. Славгорода Алтайского края	пропускная способность 130500,0 куб. м/ч	муниципальный округ город Славгород	охранная зона в соответствии с постановлением Правительства Российской Федерации от 20.11.2000 № 878
403	Газопровод межпоселковый высокого давления от ГРС г. Славгорода до г. Яровое Алтайского края	пропускная способность 16390,0 куб. м/ч	городской округ город Яровое	охранная зона в соответствии с постановлением Правительства Российской Федерации от 20.11.2000 № 878
404	Газопровод межпоселковый высокого давления от ГРС Рубцовск до города Рубцовска Алтайского края	пропускная способность 165013,0 куб. м/ч	городской округ город Рубцовск	охранная зона в соответствии с постановлением Правительства Российской Федерации от 20.11.2000 № 878
405	Газопровод-отвод и ГРС от с. Ребриха до г. Рубцовска	пропускная способность 165013,0 куб. м/ч	районы: Алейский,	охранная зона в соответствии с Правилами охраны магистральных газопроводов, утвержденных

1	2	3	4	5
	Алтайского края		Курьинский, Краснощековский, Новичихинский, Поспелихинский, Ребрихинский, Рубцовский, Топчихинский, Шипуновский	постановлением Правительства Российской Федерации от 08.09.2017 № 1083
406	Газопровод межпоселковый от ГРС «Нижняя Каянча» Алтайского района Алтайского края до с. Манжерок Майминского района Республики Алтай. 2 этап. Газопровод от кранового узла на границе Алтайского края до с. Манжерок Майминского района	пропускная способность 20577 куб. м/ч	Алтайский район	охранная зона в соответствии с постановлением Правительства Российской Федерации от 20.11.2000 № 878
407	Распределительный газопровод в с. Боровлянка и в с. Касмалинка Ребрихинского района Алтайского края	пропускная способность: в с. Боровлянка – 565,0 куб. м/ч, в с. Касмалинка – 123,1 куб. м/ч	Ребрихинский район, с. Боровлянка, с. Касмалинка	охранная зона в соответствии с постановлением Правительства Российской Федерации от 20.11.2000 № 878
408	Распределительный газопровод в ст. Ребриха Ребрихинского района Алтайского края	пропускная способность 2501,1 куб. м/ч	Ребрихинский район, ст. Ребриха	охранная зона в соответствии с постановлением Правительства Российской Федерации от 20.11.2000 № 878
409	Распределительный газопровод в с. Тюменцево Тюменцевского района Алтайского края, 1 этап	пропускная способность 6179,2 куб. м/ч	Тюменцевский район, с. Тюменцево	охранная зона в соответствии с постановлением Правительства Российской Федерации от 20.11.2000 № 878
410	Распределительный газопровод в п. Трубачево Тюменцевского района Алтайского края	пропускная способность 147,3 куб. м/ч	Тюменцевский район, п. Трубачево	охранная зона в соответствии с постановлением Правительства Российской Федерации от 20.11.2000 № 878
411	Распределительный газопровод в п. Урывки Тюменцевского района Алтайского края	пропускная способность 432,4 куб. м/ч	Тюменцевский район, п. Урывки	охранная зона в соответствии с постановлением Правительства Российской Федерации от 20.11.2000 № 878
412	Распределительный газопровод в п. Карповском Тюменцевского района Алтайского края	пропускная способность 604,9 куб. м/ч	Тюменцевский район, п. Карповский	охранная зона в соответствии с постановлением Правительства Российской Федерации от 20.11.2000 № 878
413	Распределительный газопровод в п. Вознесенском Тюменцевского	пропускная способность 122,5 куб. м/ч	Тюменцевский район,	охранная зона в соответствии с постановлением Правительства Российской Федерации от

1	2	3	4	5
	района Алтайского края		п. Вознесенский	20.11.2000 № 878
414	Распределительный газопровод в с. Березовка Тюменцевского района Алтайского края	пропускная способность 1464,8 куб. м/ч	Тюменцевский район, с. Березовка	охранная зона в соответствии с постановлением Правительства Российской Федерации от 20.11.2000 № 878
415	Распределительный газопровод в п. Сосновка Тюменцевского района Алтайского края	пропускная способность 362,5 куб. м/ч	Тюменцевский район, п. Сосновка	охранная зона в соответствии с постановлением Правительства Российской Федерации от 20.11.2000 № 878
416	Распределительный газопровод в п. Заводском Тюменцевского района Алтайского края	пропускная способность 797,5 куб. м/ч	Тюменцевский район, п. Заводской	охранная зона в соответствии с постановлением Правительства Российской Федерации от 20.11.2000 № 878
417	Распределительный газопровод в с. Мезенцево Тюменцевского района Алтайского края	пропускная способность 526,0 куб. м/ч	Тюменцевский район, с. Мезенцево	охранная зона в соответствии с постановлением Правительства Российской Федерации от 20.11.2000 № 878
418	Распределительный газопровод в с. Юдиха Тюменцевского района Алтайского края	пропускная способность 1090,1 куб. м/ч	Тюменцевский район, с. Юдиха	охранная зона в соответствии с постановлением Правительства Российской Федерации от 20.11.2000 № 878
419	Распределительный газопровод в п. Свободном Тюменцевского района Алтайского края	пропускная способность 234,6 куб. м/ч	Тюменцевский район, п. Свободный	охранная зона в соответствии с постановлением Правительства Российской Федерации от 20.11.2000 № 878
420	Распределительный газопровод в с. Шарчино Тюменцевского района Алтайского края	пропускная способность 2401,0 куб. м/ч	Тюменцевский район, с. Шарчино	охранная зона в соответствии с постановлением Правительства Российской Федерации от 20.11.2000 № 878
421	Распределительный газопровод в с. Ая, п. Катунь Алтайского района Алтайского края, 1 этап	пропускная способность 2335,271 куб. м/ч	Алтайский район, с. Ая, п. Катунь	охранная зона в соответствии с постановлением Правительства Российской Федерации от 20.11.2000 № 878
422	Распределительный газопровод в с. Ая, п. Катунь Алтайского района Алтайского края, 2 этап	пропускная способность 3353,667 куб. м/ч	Алтайский район, с. Ая, п. Катунь	охранная зона в соответствии с постановлением Правительства Российской Федерации от 20.11.2000 № 878
423	Распределительный газопровод в с. Ая, п. Катунь Алтайского района Алтайского края, 3 этап	пропускная способность 71,89 куб. м/ч	Алтайский район, с. Ая, п. Катунь	охранная зона в соответствии с постановлением Правительства Российской Федерации от 20.11.2000 № 878
424	Распределительный газопровод в п. Украинском Косихинского района Алтайского края	пропускная способность 967,0 куб. м/ч	Косихинский район, п. Украинский	охранная зона в соответствии с постановлением Правительства Российской Федерации от 20.11.2000 № 878
425	Распределительный газопровод в с. Буланиха Зонального района Алтайского края	пропускная способность 4323,1 куб. м/ч	муниципальный округ Зональный район,	охранная зона в соответствии с постановлением Правительства Российской Федерации от 20.11.2000 № 878

1	2	3	4	5
			с. Буланиха	
426	Распределительный газопровод в п. Октябрьском Зонального района Алтайского края	пропускная способность 2550,1 куб. м/ч	муниципальный округ Зональный район, п. Октябрьский	охранная зона в соответствии с постановлением Правительства Российской Федерации от 20.11.2000 № 878
427	Распределительный газопровод в с. Топчиха Топчихинского района Алтайского края, 1 этап	пропускная способность 5156,0 куб. м/ч	Топчихинский район, с. Топчиха	охранная зона в соответствии с постановлением Правительства Российской Федерации от 20.11.2000 № 878
428	Распределительный газопровод высокого давления II категории от ГГРП с. Бочкари Целинного района Алтайского края (1 этап строительства)	пропускная способность 5640,28 куб. м/ч	Целинный район, с. Бочкари	охранная зона в соответствии с постановлением Правительства Российской Федерации от 20.11.2000 № 878
429	Распределительный газопровод в г. Славгороде Алтайского края	пропускная способность 28034,0 куб. м/ч	муниципальный округ город Славгород	охранная зона в соответствии с постановлением Правительства Российской Федерации от 20.11.2000 № 878
430	Распределительный газопровод в г. Яровое Алтайского края	пропускная способность 16390,0 куб. м/ч	городской округ город Яровое	охранная зона в соответствии с постановлением Правительства Российской Федерации от 20.11.2000 № 878
431	Распределительный газопровод в г. Рубцовске Алтайского края	пропускная способность 51948,0 куб. м/ч	городской округ город Рубцовск	охранная зона в соответствии с постановлением Правительства Российской Федерации от 20.11.2000 № 878
432	Строительство радонопровода от Искровского месторождения до туристской территории «Белокуриха горная»	пропускная способность до 200 куб. м/сут.	городской округ город Белокуриха, Смоленский район	охранная зона согласно СНиП 2.04.02-84*
В области энергетики				
433	Строительство ПС 110 кВ Ковыльная с двумя трансформаторами 110/10 кВ мощностью 16 МВА каждый	проектная мощность 2x16 МВА	городской округ – город Барнаул	охранная зона согласно постановлению Правительства Российской Федерации от 24.02.2009 № 160 «О порядке установления охранных зон объектов электросетевого хозяйства и особых условий использования земельных участков, расположенных в границах таких зон» (далее – «постановление Правительства РФ от 24.02.2009 № 160»); санитарно-защитная зона согласно СанПиН 2.2.1/2.1.1200-03
434	Строительство заходов КВЛ 110 кВ	протяженность 0,085 км	городской округ –	охранная зона согласно постановлению

1	2	3	4	5
	Власиха-Топчихинская с отпайками (КВЛ ВТ-111) на ПС 110 кВ Ковыльная ориентировочной протяженностью 0,085 км каждый		город Барнаул	Правительства РФ от 24.02.2009 № 160
435	Реконструкция ПС 110 кВ Предгорная с заменой трансформатора Т-1 110/10 кВ мощностью 6,3 МВА на трансформатор 110/10 кВ мощностью 10 МВА	мощность 10 МВА	Алтайский район	охранная зона согласно постановлению Правительства РФ от 24.02.2009 № 160
436	Реконструкция ПС 110 кВ Волчихинская с заменой трансформатора Т-1 110/35/10 кВ мощностью 6,3 МВА на трансформатор 110/35/10 кВ мощностью 10 МВА	мощность 10 МВА	Волчихинский район	охранная зона согласно постановлению Правительства РФ от 24.02.2009 № 160
В области промышленности и агропромышленности				
437	Строительство мясохладобойни	проектная мощность 400 голов/сут.	Тальменский район, п. Среднесибирский	санитарно-защитная зона – 100 м (согласно СанПиН 2.2.1/2.1.1.1200-03)
438	Развитие производственного предприятия по глубокой переработке зерновых и масличных культур, включающей элеватор, крупяной цех, мукомольное производство, производство растительных масел, комбикормов для различных видов животных и птицы, контейнерный терминал и автотранспортное предприятие широкого профиля для перевозки зерновых грузов и контейнеров	проектная мощность 100 тонн/сут., создание 55 рабочих мест	Калманский район, с. Новороманово	санитарно-защитная зона – 300 м (согласно СанПиН 2.2.1/2.1.1.1200-03)
439	Развитие производственного комплекса обособленного подразделения АО «Алтайская крупа» в пос. Усть-Катунь Смоленского района	проектная мощность 430 тонн/сут.	Смоленский район, п. Усть-Катунь	санитарно-защитная зона – 50 м (согласно СанПиН 2.2.1/2.1.1.1200-03)

1	2	3	4	5
440	Строительство мельничного комплекса, комбикормового завода, семенного завода	проектная мощность 660 тонн/сут., создание 40 рабочих мест	Целинный район, с. Дружба	санитарно-защитная зона - 50 м (согласно СанПиН 2.2.1/2.1.1.1200-03)
441	Строительство цеха по производству кормов для непродуктивных животных	проектная мощность 150 тонн/сут., создание 10 рабочих мест	городской округ г. Алейск	санитарно-защитная зона - 50 м (согласно СанПиН 2.2.1/2.1.1.1200-03)
442	Строительство второй очереди элеваторного комплекса	проектная мощность 1300 тыс. тонн/сут.	муниципальный округ Суетский район	санитарно-защитная зона - 50 м (согласно СанПиН 2.2.1/2.1.1.1200-03)
443	Модернизация производства молочной продукции ООО «Барнаульский молочный комбинат»	проектная мощность 550 тонн/сут., создание 40 рабочих мест	городской округ - город Барнаул	санитарно-защитная зона - 100 м (согласно СанПиН 2.2.1/2.1.1.1200-03)
444	Развитие промышленных площадок ООО «Холод» (группы компаний) в залинейной части моногорода Заринска	проектная мощность 350 тонн/сут., создание 10 рабочих мест	городской округ город Заринск	санитарно-защитная зона - 100 м (согласно СанПиН 2.2.1/2.1.1.1200-03)
445	Строительство производственного корпуса по выпуску продукции мясопереработки мощностью до 20 тонн готовой продукции в сутки	проектная мощность 20 тонн/сут., создание 37 рабочих мест	городской округ - город Барнаул	санитарно-защитная зона - 300 м (согласно СанПиН 2.2.1/2.1.1.1200-03)
446	Модернизация производства, включающая строительство цехов по производству и фасовке масложировой продукции, сливочного масла, а также склада готовой продукции ООО «Любава»	проектная мощность 43 тонны/сут.	городской округ - город Барнаул	санитарно-защитная зона - 300 м (согласно СанПиН 2.2.1/2.1.1.1200-03)
447	Строительство маслоэкстракционного завода мощностью 1200 тонн/сутки	проектная мощность 1200 тонн/сут., создание 250 рабочих мест	Благовещенский район, с. Леньки	санитарно-защитная зона - 300 м (согласно СанПиН 2.2.1/2.1.1.1200-03)
448	Строительство маслоэкстракционного завода мощностью 2000 тонн/сутки	проектная мощность 2000 тонн/сут., создание 360 рабочих мест	городской округ город Рубцовск	санитарно-защитная зона - 300 м (согласно СанПиН 2.2.1/2.1.1.1200-03)
449	Строительство маслоэкстракционного завода мощностью 1500 тонн/сутки	проектная мощность 1500 тонн/сут., создание 220 рабочих мест	городской округ город Рубцовск	санитарно-защитная зона - 300 м (согласно СанПиН 2.2.1/2.1.1.1200-03)
450	Строительство зернохранилища на	вместимость 20 тыс. тонн,	Косихинский район,	санитарно-защитная зона - 50 м (согласно

1	2	3	4	5
	20 тыс. тонн	создание 30 рабочих мест	с. Налобиха	СанПиН 2.2.1/2.1.1.1200-03)
451	Расширение производственного предприятия по выпуску растительных масел с сопутствующей инфраструктурой по обработке и хранению сельскохозяйственных культур	проектная мощность 72 тыс. тонн/год, создание 113 рабочих мест	городской округ город Новоалтайск	санитарно-защитная зона - 300 м (согласно СанПиН 2.2.1/2.1.1.1200-03)
452	Открытие линии по розливу минеральной воды	проектная мощность до 2000 литров/месяц	Завьяловский район, с. Завьялово	санитарно-защитная зона - 300 м (согласно СанПиН 2.2.1/2.1.1.1200-03)
453	Модернизация производства ООО «ПКФ «Алтайморепродукт»	проектная мощность 540 тонн/год	городской округ - город Барнаул	санитарно-защитная зона - 300 м (согласно СанПиН 2.2.1/2.1.1.1200-03)
454	Реконструкция Бийского сахарного завода с увеличением производственной мощности до 5000 т сахарной свеклы в сутки	проектная мощность 5000 тонн/сут., создание 477 рабочих мест	городской округ город Бийск	санитарно-защитная зона - 1000 м (согласно СанПиН 2.2.1/2.1.1.1200-03)
455	Реконструкция производства по переработке сахарной свеклы ОАО «Черемновский сахарный завод»	проектная мощность 5,2 тыс. тонн, создание 60 рабочих мест	Павловский район, с. Черемное	санитарно-защитная зона - 1000 м (согласно СанПиН 2.2.1/2.1.1.1200-03)
456	Строительство овощехранилища	вместимость 7500 тонн, создание 24 рабочих мест	городской округ город Рубцовск	санитарно-защитная зона - 50 м (согласно СанПиН 2.2.1/2.1.1.1200-03)
457	Создание предприятия по производству функциональных продуктов питания на основе натурального сибирского ягодного сырья и пчелопродуктов ООО «НПФ «Алтайский букет»	проектная мощность 370 тонн/год, создание 300 рабочих мест	городской округ город Новоалтайск	санитарно-защитная зона - 50 м (согласно СанПиН 2.2.1/2.1.1.1200-03)
458	Реконструкция животноводческого комплекса на 400 коров (АО «Учхоз «Пригородное»)	проектная мощность 400 коров	городской округ - город Барнаул	согласно СанПиН 2.2.1/2.1.1.1200-03
459	Строительство плодохранилища	проектная мощность 5 тыс. тонн единовременного хранения, создание 10 рабочих мест	Бийский район	санитарно-защитная зона - 50 м (согласно СанПиН 2.2.1/2.1.1.1200-03)
460	Строительство завода по переработке лекарственного растительного сырья ООО «Вистерра»	проектная мощность 3000 тонн/год	Алтайский район, с. Алтайское	санитарно-защитная зона - 50 м (согласно СанПиН 2.2.1/2.1.1.1200-03)

1	2	3	4	5
461	Организация переработки растительного сырья для производства субстанций для фармацевтической промышленности и производства, а также вытяжек и БАДов ООО «Вистерра»	проектная мощность до 500 тыс. упаковок/месяц, создание 100 рабочих мест	Алтайский район, с. Алтайское	санитарно-защитная зона – 50 м (согласно СанПиН 2.2.1/2.1.1.1200-03)
462	Строительство масло-жирового комбината	проектная мощность 2 тыс. тонн/сут.	Павловский район, п. Новые Зори	согласно СанПиН 2.2.1/2.1.1.1200-03
463	Создание зерноперерабатывающего комплекса законченного цикла	проектная мощность 20 тыс. тонн/год	городской округ город Новоалтайск	согласно СанПиН 2.2.1/2.1.1.1200-03
464	Строительство цеха утилизации лузги	проектная мощность 2,8 тыс. тонн/год	Шипуновский район, с. Шипуново, ООО «Карбон»	согласно СанПиН 2.2.1/2.1.1.1200-03
465	Строительство и реконструкция молочной товарной фермы на 400 коров (ООО «Золотая осень»)	проектная мощность 400 коров	Алейский район, с. Урюпино	согласно СанПиН 2.2.1/2.1.1.1200-03
466	Строительство животноводческого комплекса на 1,5 тыс. коров и площадок для выращивания молодняка крупного рогатого скота молочных пород на 2,2 тыс. голов (АО «Бийское»)	проектная мощность 1500 коров, создание 86 рабочих мест	Бийский район	согласно СанПиН 2.2.1/2.1.1.1200-03
467	Строительство животноводческого комплекса на 1,0 тыс. коров (АО ПЗ «Сростинский»)	проектная мощность 1000 коров, создание 50 рабочих мест	Бийский район	согласно СанПиН 2.2.1/2.1.1.1200-03
468	Строительство животноводческого комплекса на 600 коров (ООО «Агрофирма Алтай» строительство помещений для содержания молодняка)	проектная мощность 600 коров, создание 50 рабочих мест	Завьяловский район, с. Чистоозерка	согласно СанПиН 2.2.1/2.1.1.1200-03
469	Строительство животноводческого комплекса молочного направления на 720 коров (ООО «Милк Парк»)	проектная мощность 720 коров, создание 44 рабочих мест	муниципальный округ Залесовский район, с. Мальый Калтай	согласно СанПиН 2.2.1/2.1.1.1200-03
470	Строительство животноводческого	проектная мощность 3140	Заринский район,	согласно СанПиН 2.2.1/2.1.1.1200-03

1	2	3	4	5
	комплекса на 3140 коров в Заринском районе (ООО «Блиновское», входящее в группу компаний «Румелко-Агро»)	коров, создание 181 рабочего места	с. Яново	
471	Строительство животноводческого комплекса на 700 коров (коровник беспривязного содержания с доильным залом), Группа компаний «Холод» ООО «Правый берег»)	проектная мощность 700 коров, создание 15 рабочих мест	Заринский район	согласно СанПиН 2.2.1/2.1.1.1200-03
472	Развитие птицеводческого кластера АО «Куриное Царство» в Алтайском крае (филиал «Алтайский бройлер»)	проектная мощность производства мяса птицы до 130 тыс. тонн в год, создание 500 рабочих мест	муниципальный округ Зональный район	согласно СанПиН 2.2.1/2.1.1.1200-03
473	Реконструкция животноводческого комплекса на 800 коров (ООО «Колхоз «Луговской»)	проектная мощность 800 коров	муниципальный округ Зональный район	согласно СанПиН 2.2.1/2.1.1.1200-03
474	Строительство животноводческого комплекса на 1,0 тыс. коров (ООО «АПК «Союз»)	проектная мощность 1000 коров, создание 100 рабочих мест	Косихинский район	согласно СанПиН 2.2.1/2.1.1.1200-03
475	Строительство и реконструкция животноводческого комплекса молочного направления ООО «Брюкке-Агро»	проектная мощность 400 коров	муниципальный округ Немецкий национальный район, с. Редкая Дубрава	согласно СанПиН 2.2.1/2.1.1.1200-03
476	Строительство и реконструкция животноводческого комплекса молочного направления на 1200 коров (СХА (Колхоз) ПЗ «Степной»)	проектная мощность 1200 коров	муниципальный округ Немецкий национальный район, с. Грипковка	согласно СанПиН 2.2.1/2.1.1.1200-03
477	Строительство коровника молочного направления СПК «ПЗ колхоз имени Кирова»	проектная мощность 400 коров	муниципальный округ Немецкий национальный район, с. Подсосново	согласно СанПиН 2.2.1/2.1.1.1200-03
478	Реконструкция животноводческого комплекса на 1,0 тыс. коров (ООО «Эко-Продукт»)	проектная мощность 1000 коров	муниципальный округ Немецкий национальный район, с. Шумановка	согласно СанПиН 2.2.1/2.1.1.1200-03

1	2	3	4	5
479	Строительство животноводческого комплекса молочного направления ООО «Агро-Сибирь»	проектная мощность 1200 коров	Смоленский район, п. Кировский	согласно СанПиН 2.2.1/2.1.1.1200-03
480	Строительство животноводческого комплекса, реконструкция зданий животноводства молочного направления ООО «Агрофирма Гудвилл»	проектная мощность 1000 коров	Советский район, с. Кокши, с. Урожайное	согласно СанПиН 2.2.1/2.1.1.1200-03
481	Строительство роботизированной фермы на 248 голов (ИП Глава К(Ф)Х Трясуха С.С.)	проектная мощность 248 коров	муниципальный округ Табунский район, с. Алтайское	согласно СанПиН 2.2.1/2.1.1.1200-03
482	Строительство животноводческого комплекса на 6,0 тыс. коров (ООО «ЭкоНива Алтай»)	проектная мощность 6000 коров, создание 160 рабочих мест	Тальменский район, с. Курочкино	согласно СанПиН 2.2.1/2.1.1.1200-03
483	Строительство фермы для выращивания и откорма молодняка крупного рогатого скота ООО «Чумышское»	проектная мощность 5000 голов КРС	Тальменский район, с. Зайцево	согласно СанПиН 2.2.1/2.1.1.1200-03
484	Строительство роботизированной фермы ООО «Гриф»	проектная мощность 1000 коров	Тальменский район, с. Новотроицк	согласно СанПиН 2.2.1/2.1.1.1200-03
485	Строительство и техническое оснащение свиноводческого комплекса ООО «МитПром»	проектная мощность 300000 голов, создание 1200 рабочих мест	Тальменский район, п. Среднесибирский, с. Анисимово, с. Лушиково	согласно СанПиН 2.2.1/2.1.1.1200-03
486	Строительство роботизированной фермы молочного направления ООО «Система»	проектная мощность 134 коровы	Топчихинский район, с. Фунтики	согласно СанПиН 2.2.1/2.1.1.1200-03
487	Строительство роботизированной фермы молочного направления ООО «Тог-Алтай»	проектная мощность 150 коров	Троицкий район, с. Еремино	согласно СанПиН 2.2.1/2.1.1.1200-03
488	Строительство животноводческого комплекса на 1,2 тыс. коров (ИП Глава К(Ф)Х Могильный А.А.)	проектная мощность 1200 коров, создание 15 рабочих мест	Хабарский район, с. Новоильинка	согласно СанПиН 2.2.1/2.1.1.1200-03
489	Строительство комплекса по производству мяса индейки в	проектная мощность 6,6 тыс. тонн,	Целинный район	согласно СанПиН 2.2.1/2.1.1.1200-03

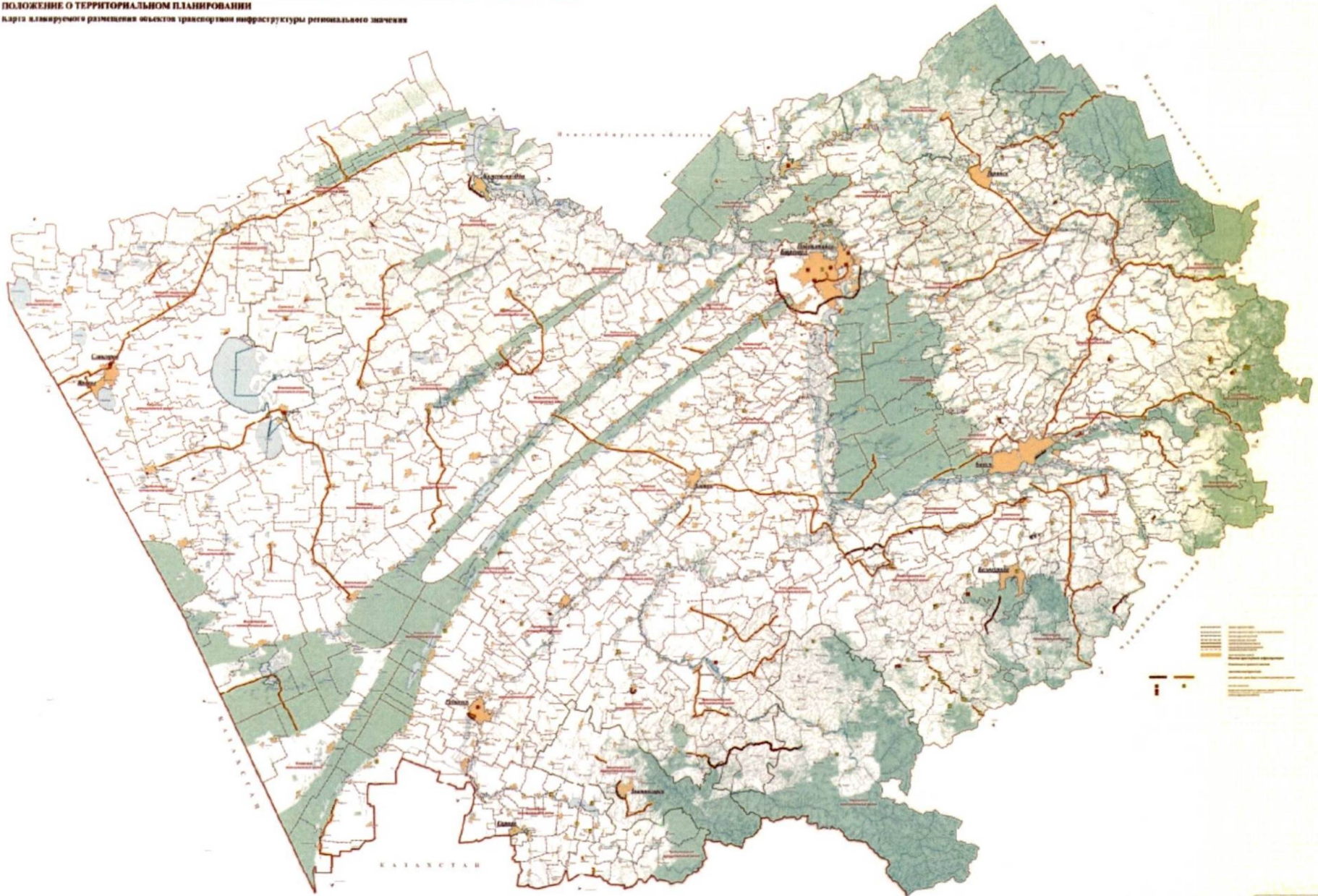
1	2	3	4	5
	Алтайском крае (АО «Индейка Алтай», входящее в группу компаний «Вирт»)	создание 220 рабочих мест		
490	Строительство завода по производству кальцинированной соды из природной соды Михайловского месторождения	проектная мощность 65 тыс. тонн/год, создание 100 рабочих мест	Михайловский район	санитарно-защитная зона – 300 м (согласно СанПиН 2.2.1/2.1.1.1200-03)
491	Строительство битумного терминала	проектная мощность 19,4 тыс. тонн/год, создание 54 рабочих мест	городской округ город Бийск	согласно СанПиН 2.2.1/2.1.1.1200-03
492	Организация крупнотоннажного производства лакокрасочных материалов для строительной отрасли	проектная мощность 50 тыс. тонн/год	городской округ город Бийск	санитарно-защитная зона – 300 м (согласно СанПиН 2.2.1/2.1.1.1200-03)
493	Строительство завода по выпуску товарного бетона и железобетонных изделий	проектная мощность 180 тыс. куб. м/год (в том числе жби – 30 тыс. куб. м/год; бетон – 150 тыс. куб. м/год)	городской округ город Бийск	санитарно-защитная зона – 300 м (согласно СанПиН 2.2.1/2.1.1.1200-03)
494	Строительство завода по производству железобетонных изделий	проектная мощность 25 тыс. куб. м/год	Каменский район	санитарно-защитная зона – 300 м (согласно СанПиН 2.2.1/2.1.1.1200-03)
495	Реконструкция предприятия ООО «Прага» и расширение производства гидроизоляционных материалов и модифицированных добавок для бетонов, строительных растворов и сухих строительных смесей специализированного применения	проектная мощность 10,0 тыс. тонн/год	городской округ – город Барнаул	санитарно-защитная зона – 300 м (согласно СанПиН 2.2.1/2.1.1.1200-03)
496	Модернизация предприятия и увеличение производственной мощности по выпуску цемента	проектная мощность 300 тыс. тонн клинкера/год	Заринский район	санитарно-защитная зона – 300 м (согласно СанПиН 2.2.1/2.1.1.1200-03)
497	Строительство комплекса сооружений текстильной отделочной фабрики на территории ОП ООО «БТК Текстиль» БМК	проектная мощность 18 млн. пог. м/год, создание 170 рабочих мест	городской округ – город Барнаул	санитарно-защитная зона – 100 м (согласно СанПиН 2.2.1/2.1.1.1200-03)

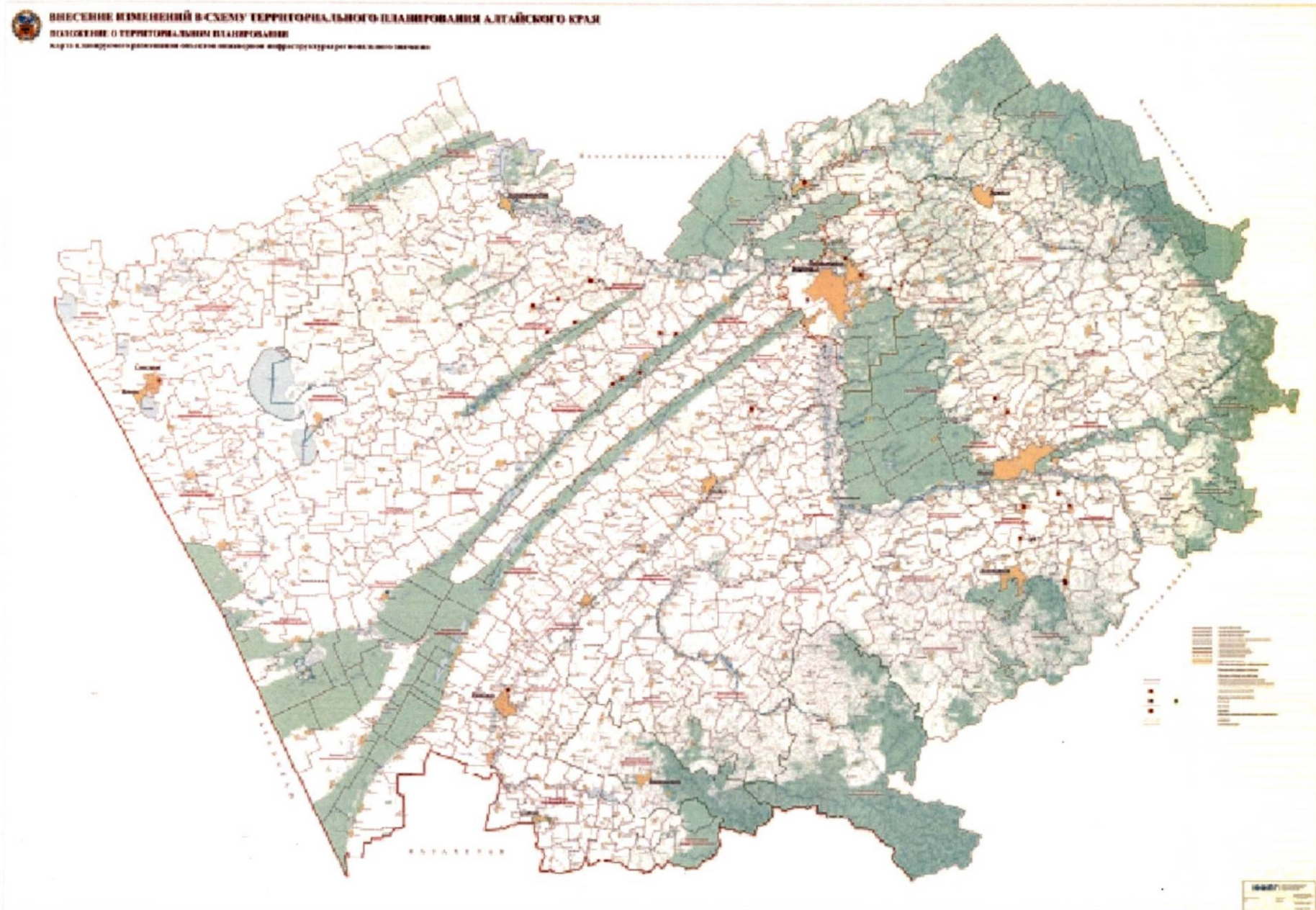
1	2	3	4	5
498	<p>«Меланжист Алтая»</p> <p>Выполнение работ по разработке проектной документации реконструкции сетей водоснабжения и водоотведения в целях обеспечения реализации инфраструктурного проекта Строительство комплекса сооружений текстильной отделочной фабрики на территории ОП ООО «БТК Текстиль» БМК «Меланжист Алтая», г. Барнаул, Алтайский край. I этап: Реконструкция водопроводных сетей протяженностью 3510 м»</p>	<p>пропускная способность 6480 куб. м/час</p>	<p>городской округ – город Барнаул</p>	<p>охранная зона согласно СНиП 2.04.02-84, СНиП 2.04.03-85</p>
499	<p>Выполнение работ по разработке проектной документации реконструкции сетей водоснабжения и водоотведения в целях обеспечения реализации инфраструктурного проекта «Строительство комплекса сооружений текстильной отделочной фабрики на территории ОП ООО «БТК Текстиль» БМК «Меланжист Алтая», город Барнаул, Алтайский край. Этап II. Реконструкция канализационного коллектора протяженностью 1810м»</p>	<p>пропускная способность 6700 куб. м/час</p>	<p>городской округ – город Барнаул</p>	<p>охранная зона согласно СНиП 2.04.02-84, СНиП 2.04.03-85</p>
500	<p>Разработка Корбалихинского месторождения полиметаллических руд</p>	<p>проектная мощность 1,5 млн. тонн руды/год, создание 303 рабочих мест</p>	<p>муниципальный округ Змеиногорский район, Рубцовский район</p>	<p>санитарно-защитная зона – 500 м (согласно СанПиН 2.2.1/2.1.1.1200-03)</p>
501	<p>Развитие Мунайского месторождения бурых углей (лигнита) в Алтайском крае</p>	<p>проектная мощность: добыча бурого угля до 650 тыс. тонн/год,</p>	<p>Солтонский район</p>	<p>санитарно-защитная зона – 500 м (согласно СанПиН 2.2.1/2.1.1.1200-03)</p>

1	2	3	4	5
		создание 251 рабочего места		
502	Создание объектов промышленной инфраструктуры (индустриальный парк, промышленный технопарк)	общая площадь 65 га	городской округ – город Барнаул, Павловский тракт, 3376	санитарно-защитная зона – 50 м (согласно СанПиН 2.2.1/2.1.1.1200-03)
503	Строительство производственно-складского комплекса	общая площадь 37 501 кв. м	городской округ – город Барнаул	согласно СанПиН 2.2.1/2.1.1.1200-03
504	Создание промышленного технопарка «АлтайБиоТех»	общая площадь 12 тыс. кв. м, включая технологическую инфраструктуру промышленного технопарка, создание 200 рабочих мест	городской округ город Бийск, п. Нагорный	согласно СанПиН 2.2.1/2.1.1.1200-03
505	Строительство распределительного центра по хранению и распределению продовольственных и непродовольственных товаров на территории г. Новоалтайска Алтайского края	общая площадь 89 тыс. кв. м	городской округ город Новоалтайск	санитарно-защитная зона – 50 м (согласно СанПиН 2.2.1/2.1.1.1200-03)
В области сбора, транспортирования, обработки, утилизации, обезвреживания, захоронения твердых коммунальных отходов				
506	Строительство КПО «Алейский»	проектная мощность 100 тыс. тонн/год	Рубцовский район	санитарно-защитная зона – 1000 м (согласно СанПиН 2.2.1/2.1.1.1200-03)
507	Строительство КПО «Бийский»	проектная мощность 100 тыс. тонн/год	муниципальный округ Зональный район	санитарно-защитная зона – 1000 м (согласно СанПиН 2.2.1/2.1.1.1200-03)
508	Строительство КПО «Заринский»	проектная мощность 30 тыс. тонн/год	Каменский район	санитарно-защитная зона – 500 м (согласно СанПиН 2.2.1/2.1.1.1200-03)
509	Строительство КПО «Славгородский»	проектная мощность 70 тыс. тонн/год	муниципальный округ город Славгород	санитарно-защитная зона – 1000 м (согласно СанПиН 2.2.1/2.1.1.1200-03)
510	Строительство КПО «Павловский»	проектная мощность 250 тыс. тонн/год	Первомайский район	санитарно-защитная зона – 1000 м (согласно СанПиН 2.2.1/2.1.1.1200-03)
В иных областях в соответствии с полномочиями Алтайского края (в области жилищного строительства и связанных с ним инженерных систем, социальной защиты населения)				
511	Строительство жилого корпуса «нового типа» на 80 койко-мест с помещениями медицинского и	вместимость 80 койко-мест	городской округ – город Барнаул	согласно СанПиН 2.2.1/2.1.1.1200-03

1	2	3	4	5
	бытового обслуживания для КГБСУСО «Центральный дом-интернат для престарелых и инвалидов»			
512	Строительство жилого корпуса «нового типа» на 80 койко-мест с помещениями медицинского и бытового обслуживания для КГБСУСО «Бийский дом-интернат для престарелых и инвалидов»	вместимость 80 койко-мест	городской округ город Бийск	согласно СанПиН 2.2.1/2.1.1.1200-03
513	Строительство блок-секции № 5, блок-секции № 6 3-этажного жилого дома со встроенными нежилыми помещениями	24 квартиры	Родинский район, с. Родино	требуется на отдельные объекты
514	Комплексная компактная застройка и благоустройство микрорайона	площадь 10,9273 га	Целинный район, с. Дружба	требуется на отдельные объекты

ВНЕСЕНИЕ ИЗМЕНЕНИЙ В СХЕМУ ТЕРРИТОРИАЛЬНОГО ПЛАНИРОВАНИЯ АЛТАЙСКОГО КРАЯ
ПОЛОЖЕНИЕ О ТЕРРИТОРИАЛЬНОМ ПЛАНИРОВАНИИ
 карта планируемого размещения объектов транспортной инфраструктуры регионального значения

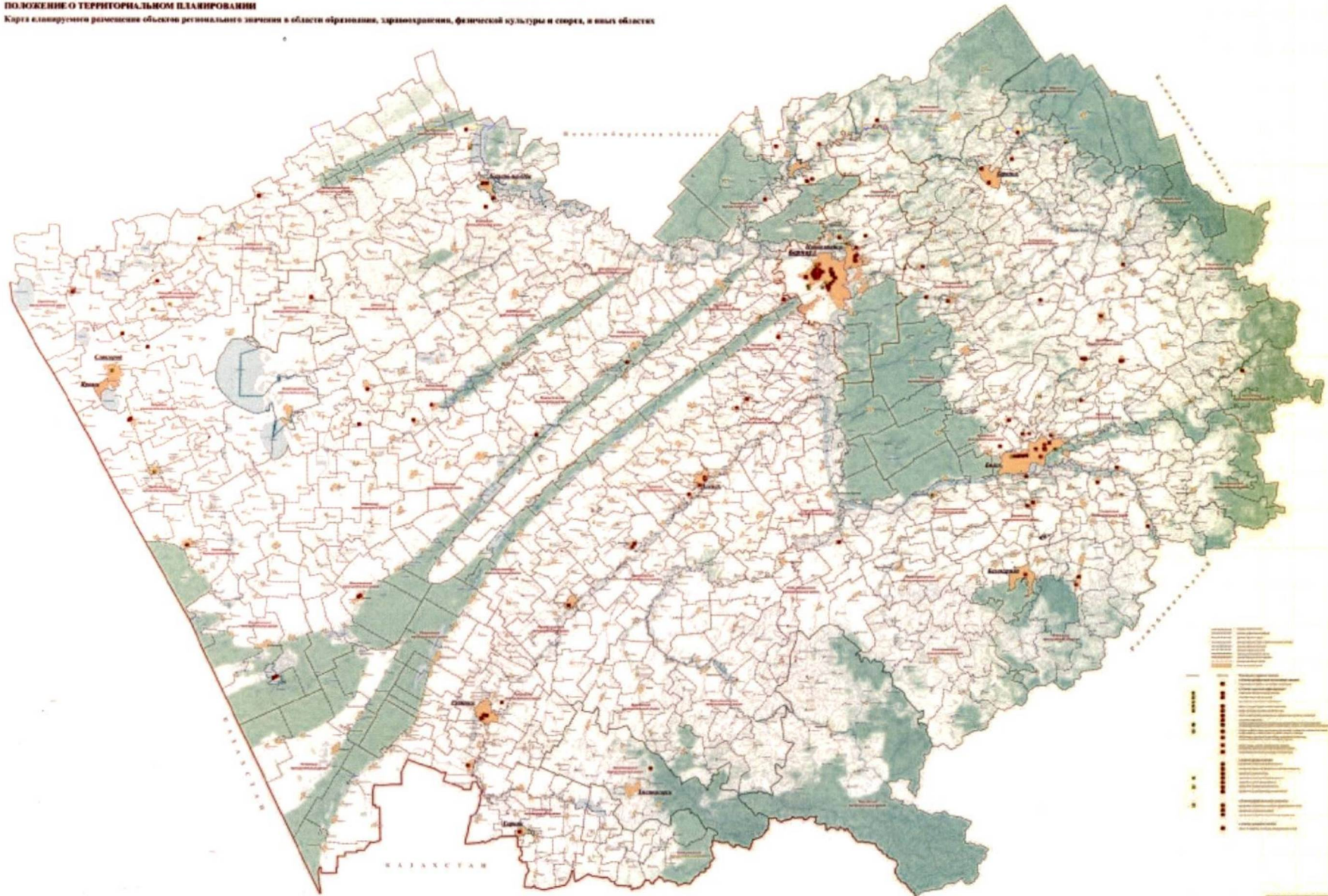






ВНЕСЕНИЕ ИЗМЕНЕНИЙ В СХЕМУ ТЕРРИТОРИАЛЬНОГО ПЛАНИРОВАНИЯ АЛТАЙСКОГО КРАЯ
ПОЛОЖЕНИЕ О ТЕРРИТОРИАЛЬНОМ ПЛАНИРОВАНИИ

Карта планируемого размещения объектов регионального значения в области образования, здравоохранения, физической культуры и спорта, и иных областей





ВНЕСЕНИЕ ИЗМЕНЕНИЙ В СХЕМУ ТЕРРИТОРИАЛЬНОГО ПЛАНИРОВАНИЯ АЛТАЙСКОГО КРАЯ
ПОЛОЖЕНИЕ О ТЕРРИТОРИАЛЬНОМ ПЛАНИРОВАНИИ

Алтайского края
 в целях планирования размещения объектов регионального значения в условиях преобладающей чрезвычайной ситуации

