



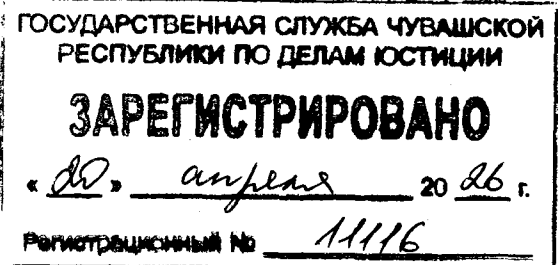
ЧАВАШ РЕСПУБЛИКИН КУЛЬТУРА,  
НАЦИОНАЛЬНОСЕН ЁСЕСЕН ТАТА  
АРХИВ ЁСЕН МИНИСТЕРВИ

МИНИСТЕРСТВО КУЛЬТУРЫ,  
ПО ДЕЛАМ НАЦИОНАЛЬНОСТЕЙ И  
АРХИВНОГО ДЕЛА ЧУВАШСКОЙ РЕСПУБЛИКИ

ПРИКАЗ  
16.04.2026 01-05/159 №  
Шупашкар хули

ПРИКАЗ  
16.04.2026 № 01-05/159  
г. Чебоксары

Об утверждении границ территории объекта культурного наследия (памятника истории и культуры) федерального значения «Городище», железный век, расположенного по адресу: Чувашская Республика, Козловский муниципальный округ, д. Шималахово, в 0,5 км от деревни



В соответствии с Федеральным законом от 25 июня 2002 г. № 73-ФЗ «Об объектах культурного наследия (памятниках истории и культуры) народов Российской Федерации», Законом Чувашской Республики от 12 апреля 2005 г. № 10 «Об объектах культурного наследия (памятниках истории и культуры) в Чувашской Республике», постановлением Кабинета Министров Чувашской Республики от 4 июня 2012 г. № 216 «Вопросы Министерства культуры, по делам национальностей и архивного дела Чувашской Республики» п р и к а з ы в а ю:

1. Утвердить прилагаемые границы территории объекта культурного наследия (памятника истории и культуры) федерального значения «Городище», железный век, расположенного по адресу: Чувашская Республика, Козловский муниципальный округ, д. Шималахово, в 0,5 км от деревни, принятого на государственную охрану постановлением Совета Министров Чувашской Республики от 29 октября 1993 г. № 372 «О дополнении списка памятников истории и культуры местного (Чувашской Республики) значения, подлежащих государственной охране».

2. Контроль за исполнением настоящего приказа возложить на первого заместителя министра культуры, по делам национальностей и архивного дела Чувашской Республики, курирующего соответствующее направление деятельности.

3. Настоящий приказ вступает в силу через десять дней после дня его официального опубликования.

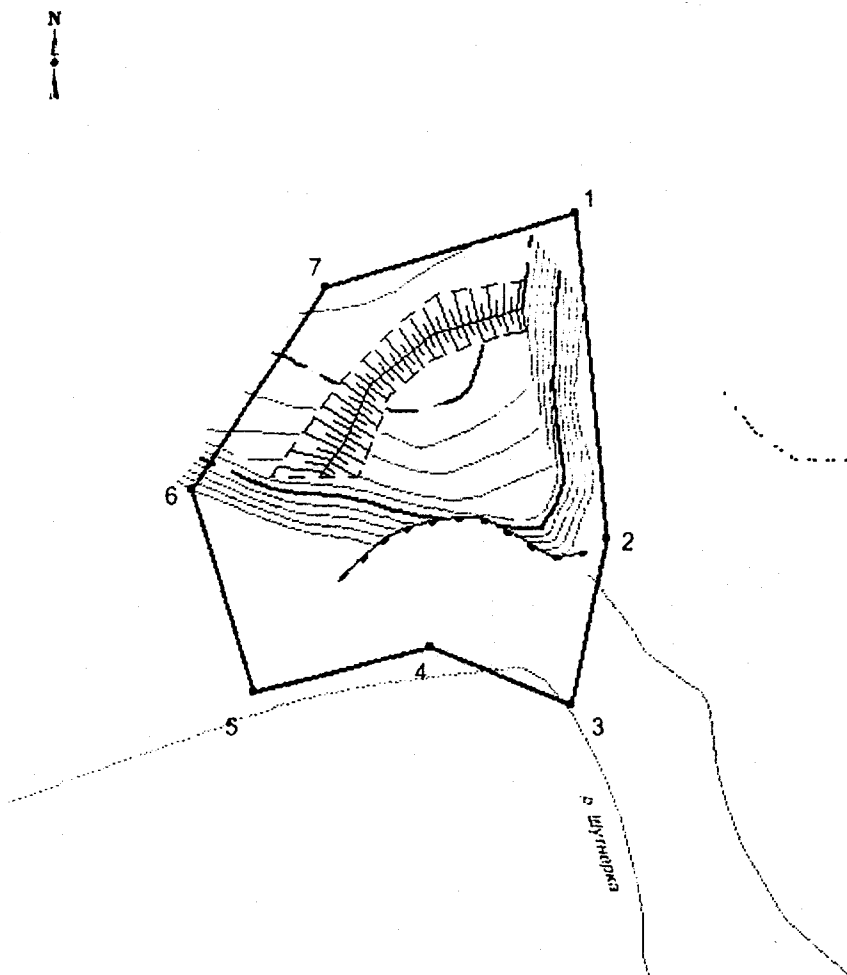
Министр

С.А. Каликова

Утверждены  
приказом Министерства культуры,  
по делам национальностей и архивного дела  
Чувашской Республики  
от 16.04.2026 № 01-05/159

**Границы**  
**территории объекта культурного наследия (памятника истории и культуры)**  
**федерального значения «Городище», железный век, расположенного по**  
**адресу: Чувашская Республика, Козловский муниципальный округ,**  
**д. Шималахово, в 0,5 км от деревни**

Схема границ территории объекта культурного наследия (памятника истории и культуры) федерального значения «Городище», железный век, расположенного по адресу: Чувашская Республика, Козловский муниципальный округ, д. Шималахово, в 0,5 км от деревни (далее - объект культурного наследия):



Условные обозначения:



Границы территории объекта культурного наследия с поворотными точками

**Координаты  
характерных точек границ территории объекта культурного наследия  
в местной системе координат МСК-21**

Номера точек	Координаты	
	X	Y
1	369349.52	1269155.90
2	369257.41	1269165.63
3	369210.34	1269156.33
4	369226.42	1269115.72
5	369213.31	1269065.80
6	369270.52	1269047.66
7	369328.37	1269085.26
1	369349.52	1269155.90

Площадь - 11747,47 кв.м. - 1,1747 га

Периметр - 438,64 м.