



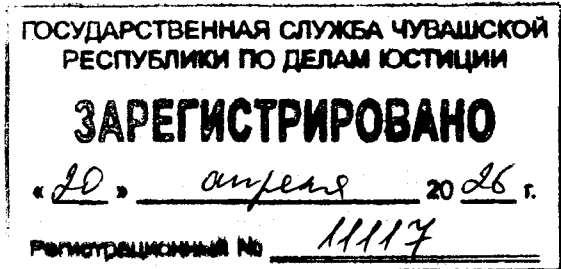
ЧАВАШ РЕСПУБЛИКИН КУЛЬТУРА,  
НАЦИОНАЛЬНОСЕН ЁСЁСЕН ТАТА  
АРХИВ ЁСЁН МИНИСТЕРВИ

МИНИСТЕРСТВО КУЛЬТУРЫ,  
ПО ДЕЛАМ НАЦИОНАЛЬНОСТЕЙ И  
АРХИВНОГО ДЕЛА ЧУВАШСКОЙ РЕСПУБЛИКИ

ПРИКАЗ  
16.04.2026 01-05/160 №  
Шупашкар хули

ПРИКАЗ  
16.04.2026 № 01-05/160  
г. Чебоксары

Об утверждении границ территории объекта культурного наследия (памятника истории и культуры) федерального значения «Городище «Хола Йопи», железный век, расположенного по адресу: Чувашская Республика, Козловский муниципальный округ, д. Чешлама, в 3 км к западу от деревни



В соответствии с Федеральным законом от 25 июня 2002 г. № 73-ФЗ «Об объектах культурного наследия (памятниках истории и культуры) народов Российской Федерации», Законом Чувашской Республики от 12 апреля 2005 г. № 10 «Об объектах культурного наследия (памятниках истории и культуры) в Чувашской Республике», постановлением Кабинета Министров Чувашской Республики от 4 июня 2012 г. № 216 «Вопросы Министерства культуры, по делам национальностей и архивного дела Чувашской Республики» п р и к а з ы в а ю:

1. Утвердить прилагаемые границы территории объекта культурного наследия (памятника истории и культуры) федерального значения «Городище «Хола Йопи», железный век, расположенного по адресу: Чувашская Республика, Козловский муниципальный округ, д. Чешлама, в 3 км к западу от деревни, принятого на государственную охрану постановлением Совета Министров Чувашской Республики от 29 октября 1993 г. № 372 «О дополнении списка памятников истории и культуры местного (Чувашской Республики) значения, подлежащих государственной охране».

2. Контроль за исполнением настоящего приказа возложить на первого заместителя министра культуры, по делам национальностей и архивного дела Чувашской Республики, курирующего соответствующее направление деятельности.

3. Настоящий приказ вступает в силу через десять дней после дня его официального опубликования.

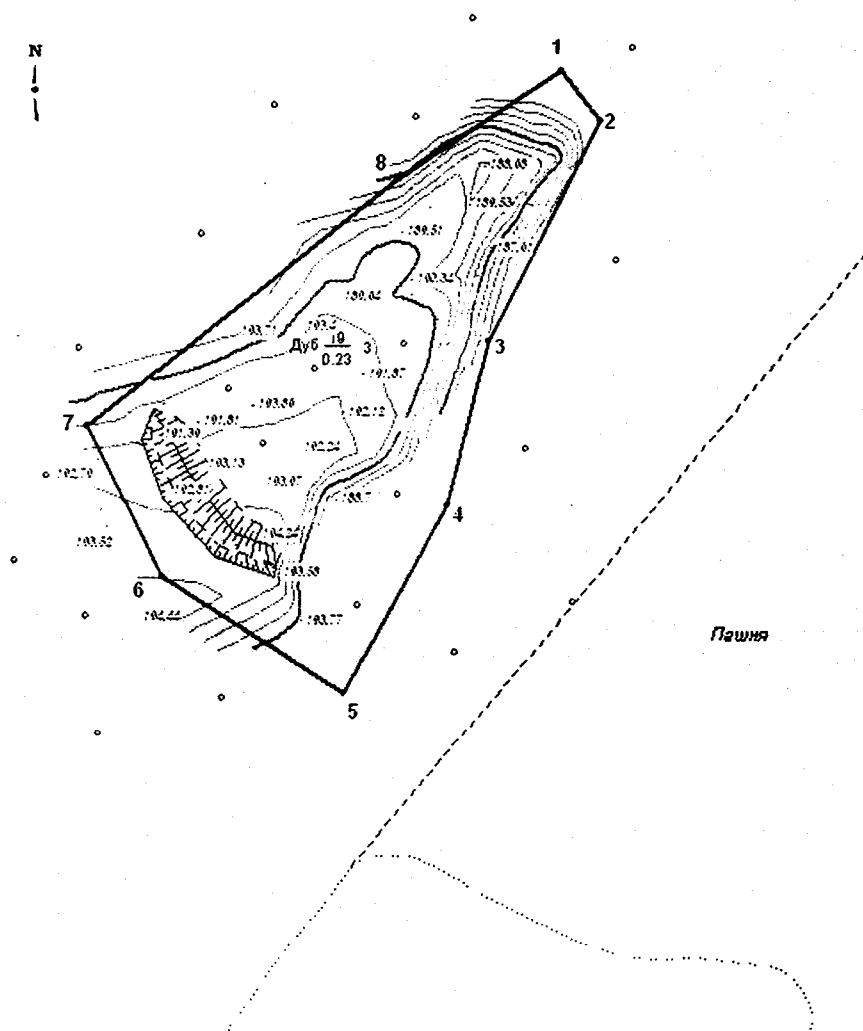
Министр

С.А. Каликова

Утверждены  
приказом Министерства культуры,  
по делам национальностей и архивного дела  
Чувашской Республики  
от 16.04.2026 № 01-05/160

**Границы**  
территории объекта культурного наследия (памятника истории и культуры)  
федерального значения «Городище «Хола Йопи», железный век,  
расположенного по адресу: Чувашская Республика, Козловский  
муниципальный округ, д. Чешлама, в 3 км к западу от деревни

Схема границ территории объекта культурного наследия (памятника истории и культуры) федерального значения «Городище «Хола Йопи», железный век, расположенного по адресу: Чувашская Республика, Козловский муниципальный округ, д. Чешлама, в 3 км к западу от деревни (далее - объект культурного наследия):



Условные обозначения:



Границы территории объекта культурного наследия с поворотными точками

**Координаты  
характерных точек границ территории объекта культурного наследия  
в местной системе координат МСК-21**

Номера точек	Координаты	
	X	Y
1	366903.36	1280845.20
2	366887.29	1280858.16
3	366817.14	1280822.66
4	366764.81	1280809.96
5	366704.96	1280777.06
6	366741.69	1280718.25
7	366789.36	1280693.89
8	366869.16	1280793.38
1	366903.36	1280845.20

Площадь - 14368,82 кв.м. - 1,4369 га

Периметр - 438,64 м.