



Шупашкар хули

г. Чебоксары

**Об установлении зон охраны объекта культурного наследия (памятника истории и культуры) регионального (республиканского) значения «Троицкая церковь», 1893 г., и утверждении требований к градостроительным регламентам в границах территорий данных зон**

В соответствии с Федеральным законом «Об объектах культурного наследия (памятниках истории и культуры) народов Российской Федерации», постановлением Правительства Российской Федерации от 12 сентября 2015 г. № 972 «Об утверждении Положения о зонах охраны объектов культурного наследия (памятников истории и культуры) народов Российской Федерации и о признании утратившими силу отдельных положений нормативных правовых актов Правительства Российской Федерации», Законом Чувашской Республики «Об объектах культурного наследия (памятниках истории и культуры) в Чувашской Республике» Кабинет Министров Чувашской Республики **п о с т а н о в л я е т**:

1. Установить зоны охраны объекта культурного наследия (памятника истории и культуры) регионального (республиканского) значения «Троицкая церковь», 1893 г. (Чувашская Республика, Моргаушский муниципальный округ, с. Оринино, ул. Центральная, д. 64), согласно приложению № 1 к настоящему постановлению.

2. Утвердить требования к градостроительным регламентам в границах территорий зон охраны объекта культурного наследия (памятника истории и культуры) регионального (республиканского) значения «Троицкая церковь», 1893 г. (Чувашская Республика, Моргаушский муниципальный округ, с. Оринино, ул. Центральная, д. 64), согласно приложению № 2 к настоящему постановлению.

3. Контроль за выполнением настоящего постановления возложить на Министерство культуры, по делам национальностей и архивного дела Чувашской Республики.

4. Настоящее постановление вступает в силу со дня его официального опубликования, за исключением пункта 2 настоящего постановления, который вступает в силу с 1 сентября 2026 г. и действует до 1 сентября 2032 года.

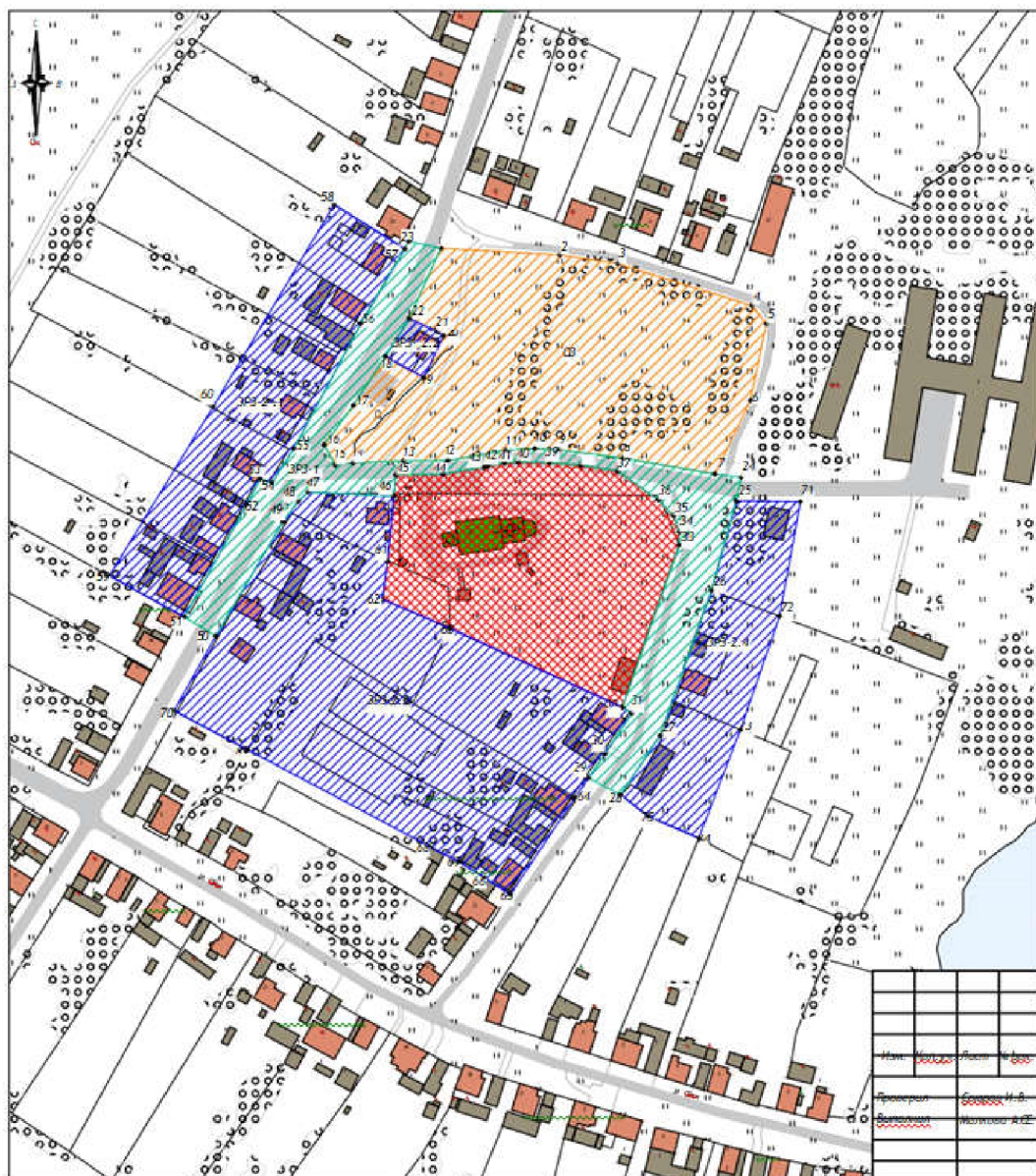
Председатель Кабинета Министров  
Чувашской Республики С. Артамонов





### **ЗОНЫ ОХРАНЫ**

**объекта культурного наследия (памятника истории и культуры)  
регионального (республиканского) значения «Троицкая церковь», 1893 г.  
(Чувашская Республика, Моргаушский муниципальный округ, с. Оринино,  
ул. Центральная, д. 64)**

1. Схема зон охраны объекта культурного наследия (памятника истории и культуры) регионального (республиканского) значения «Троицкая церковь», 1893 г. (Чувашская Республика, Моргаушский муниципальный округ, с. Оринино, ул. Центральная, д. 64) (далее – объект культурного наследия):



## Условные обозначения

	объект культурного наследия
	дорожно-транспортные сети
	памятники
	нежилая хозяйственная застройка
	жилая и административная застройка
	территория объекта культурного наследия
	охранная зона объекта культурного наследия (ОЗ)
	зона регулирования застройки и хозяйственной деятельности (ЗРЗ-1)
	зона регулирования застройки и хозяйственной деятельности (ЗРЗ-2)
+1	номер характерной (поворотной) точки границ зон охраны

Координаты характерных точек границ охранной зоны объекта культурного наследия (ОЗ)

Обозначение характерных точек границ	Координаты, м	
	X	Y
1	2	3
1	395959.35	1204104.73
2	395955.99	1204161.03
3	395951.92	1204188.56
4	395932.10	1204251.97
5	395923.46	1204258.71
6	395887.17	1204251.21
7	395852.32	1204234.39
8	395859.90	1204190.91
9	395863.73	1204160.79
10	395864.36	1204149.17
11	395863.69	1204135.72
12	395858.64	1204107.94
13	395858.56	1204087.13
14	395857.58	1204063.17
15	395856.66	1204054.70
16	395866.15	1204049.58
17	395884.79	1204063.27
18	395908.02	1204078.56
19	395897.92	1204096.66
20	395917.82	1204106.03
21	395919.68	1204103.15
22	395925.90	1204089.76
1	395959.35	1204104.73

Описание границ охранной зоны объекта культурного наследия

Прохождение границы		Описание прохождения границы
от точки	до точки	
1	2	3
1	2	от точки 1 на юго-восток 56,40 м до точки 2
2	3	от точки 2 на юго-восток 27,83 м до точки 3
3	4	от точки 3 на юго-восток 66,44 м до точки 4
4	5	от точки 4 на юго-восток 10,96 м до точки 5
5	6	от точки 5 на юго-запад 37,05 м до точки 6
6	7	от точки 6 на юго-запад 38,70 м до точки 7
7	8	от точки 7 на северо-запад 44,13 м до точки 8
8	9	от точки 8 на северо-запад 30,36 м до точки 9
9	10	от точки 9 на северо-запад 11,64 м до точки 10
10	11	от точки 10 на юго-запад 13,47 м до точки 11
11	12	от точки 11 на юго-запад 28,24 м до точки 12

1	2	3
12	13	от точки 12 на запад 20,81 м до точки 13
13	14	от точки 13 на юго-запад 23,98 м до точки 14
14	15	от точки 14 на юго-запад 8,52 м до точки 15
15	16	от точки 15 на северо-запад 10,78 м до точки 16
16	17	от точки 16 на северо-восток 23,12 м до точки 17
17	18	от точки 17 на северо-восток 27,81 м до точки 18
18	19	от точки 18 на юго-восток 20,73 м до точки 19
19	20	от точки 19 на северо-восток 22,00 м до точки 20
20	21	от точки 20 на северо-запад 3,43 м до точки 21
21	22	от точки 21 на северо-запад 14,77 м до точки 22
22	1	от точки 22 на северо-восток 36,64 м до точки 1

Координаты характерных точек границ зоны регулирования застройки и хозяйственной деятельности объекта культурного наследия (ЗРЗ-1)

Обозначение характерных точек границ	Координаты, м	
	X	Y
1	2	3
23	395962.41	1204089.48
1	395959.35	1204104.73
22	395925.90	1204089.76
18	395908.02	1204078.56
17	395884.79	1204063.27
16	395866.15	1204049.58
15	395856.66	1204054.70
14	395857.58	1204063.17
13	395858.56	1204087.13
12	395858.64	1204107.94
11	395863.69	1204135.72
10	395864.36	1204149.17
9	395863.73	1204160.79
8	395859.90	1204190.91
7	395852.32	1204234.39
24	395850.82	1204246.85
25	395839.53	1204244.51
26	395797.13	1204232.83
27	395728.49	1204208.39
28	395700.42	1204189.86
29	395708.46	1204174.59
30	395719.74	1204182.34
31	395739.03	1204194.97
32	395741.86	1204190.58
33	395818.79	1204217.60
34	395824.96	1204217.44
35	395832.53	1204214.83
36	395840.16	1204207.47

1	2	3
37	395853.69	1204188.43
38	395856.39	1204170.94
39	395857.74	1204156.15
40	395858.08	1204141.22
41	395857.58	1204134.84
42	395856.07	1204126.82
43	395855.46	1204125.01
44	395852.28	1204105.83
45	395851.91	1204083.56
46	395841.75	1204082.55
47	395843.87	1204042.00
48	395839.26	1204037.16
49	395829.77	1204030.05
50	395775.67	1203998.23
51	395784.65	1203983.35
52	395837.34	1204012.55
53	395849.98	1204019.20
54	395848.08	1204024.71
55	395864.40	1204035.19
56	395923.47	1204066.84
57	395958.93	1204087.74
23	395962.41	1204089.48

Описание границ зоны регулирования застройки и хозяйственной деятельности объекта культурного наследия (ЗРЗ-1)

Прохождение границы		Описание прохождения границы
от точки	до точки	
1	2	3
23	1	от точки 23 на юго-восток 15,55 м до точки 1
1	22	от точки 1 на юго-запад 36,64 м до точки 22
22	18	от точки 22 на юго-запад 21,10 м до точки 18
18	17	от точки 18 на юго-запад 27,81 м до точки 17
17	16	от точки 17 на юго-запад 23,12 м до точки 16
16	15	от точки 16 на юго-восток 10,78 м до точки 15
15	14	от точки 15 на северо-восток 8,52 м до точки 14
14	13	от точки 14 на северо-восток 23,98 м до точки 13
13	12	от точки 13 на восток 20,81 м до точки 12
12	11	от точки 12 на северо-восток 28,24 м до точки 11
11	10	от точки 11 на северо-восток 13,47 м до точки 10
10	9	от точки 10 на юго-восток 11,64 м до точки 9
9	8	от точки 9 на юго-восток 30,36 м до точки 8
8	7	от точки 8 на юго-восток 44,13 м до точки 7
7	24	от точки 7 на юго-восток 12,55 м до точки 24
24	25	от точки 24 на юго-запад 11,53 м до точки 25
25	26	от точки 25 на юго-запад 43,98 м до точки 26
26	27	от точки 26 на юго-запад 72,87 м до точки 27

1	2	3
27	28	от точки 27 на юго-запад 33,64 м до точки 28
28	29	от точки 28 на северо-запад 17,26 м до точки 29
29	30	от точки 29 на северо-восток 13,69 м до точки 30
30	31	от точки 30 на северо-восток 23,06 м до точки 31
31	32	от точки 31 на северо-запад 5,22 м до точки 32
32	33	от точки 32 на северо-восток 81,54 м до точки 33
33	34	от точки 33 на северо-запад 6,17 м до точки 34
34	35	от точки 34 на северо-запад 8,01 м до точки 35
35	36	от точки 35 на северо-запад 10,60 м до точки 36
36	37	от точки 36 на северо-запад 23,36 м до точки 37
37	38	от точки 37 на северо-запад 17,70 м до точки 38
38	39	от точки 38 на северо-запад 14,85 м до точки 39
39	40	от точки 39 на запад 14,93 м до точки 40
40	41	от точки 40 на юго-запад 6,40 м до точки 41
41	42	от точки 41 на юго-запад 8,16 м до точки 42
42	43	от точки 42 на юго-запад 1,91 м до точки 43
43	44	от точки 43 на юго-запад 19,44 м до точки 44
44	45	от точки 44 на запад 22,27 м до точки 45
45	46	от точки 45 на юго-запад 10,21 м до точки 46
46	47	от точки 46 на северо-запад 40,61 м до точки 47
47	48	от точки 47 на юго-запад 6,68 м до точки 48
48	49	от точки 48 на юго-запад 11,86 м до точки 49
49	50	от точки 49 на юго-запад 62,76 м до точки 50
50	51	от точки 50 на северо-запад 17,38 м до точки 51
51	52	от точки 51 на северо-восток 60,24 м до точки 52
52	53	от точки 52 на северо-восток 14,28 м до точки 53
53	54	от точки 53 на юго-восток 5,83 м до точки 54
54	55	от точки 54 на северо-восток 19,40 м до точки 55
55	56	от точки 55 на северо-восток 67,01 м до точки 56
56	57	от точки 56 на северо-восток 41,17 м до точки 57
57	23	от точки 57 на северо-восток 3,88 м до точки 23

Координаты характерных точек границ зоны регулирования застройки и хозяйственной деятельности объекта культурного наследия (ЗРЗ-2)

Обозначение характерных точек границ	Координаты, м	
	X	Y
1	2	3
Участок 1		
58	395979.86	1204054.25
57	395958.93	1204087.74
56	395923.47	1204066.84
55	395864.40	1204035.19
54	395848.08	1204024.71
53	395849.98	1204019.20

1	2	3
52	395837.34	1204012.55
51	395784.65	1203983.35
59	395804.12	1203947.90
60	395884.30	1203997.03
58	395979.86	1204054.25
Участок 2		
22	395925.90	1204089.76
21	395919.68	1204103.15
20	395917.82	1204106.03
19	395897.92	1204096.66
18	395908.02	1204078.56
22	395925.90	1204089.76
Участок 3		
47	395843.87	1204042.00
46	395841.75	1204082.55
61	395811.18	1204079.52
62	395793.04	1204077.15
63	395779.38	1204108.94
32	395741.86	1204190.58
31	395739.03	1204194.97
30	395719.74	1204182.34
29	395708.46	1204174.59
64	395699.10	1204168.09
65	395653.24	1204137.65
66	395661.14	1204125.56
67	395668.68	1204113.44
68	395675.85	1204099.66
69	395721.70	1204013.40
70	395740.24	1203978.50
50	395775.67	1203998.23
49	395829.77	1204030.05
48	395839.26	1204037.16
47	395843.87	1204042.00
Участок 4		
25	395839.53	1204244.51
71	395839.17	1204274.92
72	395784.98	1204264.99
73	395731.24	1204246.46
74	395679.97	1204226.78
75	395690.24	1204202.82
28	395700.42	1204189.86
27	395728.49	1204208.39
26	395797.13	1204232.83
25	395839.53	1204244.51

Описание границ зоны регулирования застройки и хозяйственной деятельности объекта культурного наследия (ЗРЗ-2)

Прохождение границы		Описание прохождения границы
от точки	до точки	
1	2	3
Участок 1		
58	57	от точки 58 на юго-восток 39,49 м до точки 57
57	56	от точки 57 на юго-запад 41,17 м до точки 56
56	55	от точки 56 на юго-запад 67,01 м до точки 55
55	54	от точки 55 на юго-запад 19,40 м до точки 54
54	53	от точки 54 на северо-запад 5,83 м до точки 53
53	52	от точки 53 на юго-запад 14,28 м до точки 52
52	51	от точки 52 на юго-запад 60,24 м до точки 51
51	59	от точки 51 на северо-запад 40,44 м до точки 59
59	60	от точки 59 на северо-восток 94,04 м до точки 60
60	58	от точки 60 на северо-восток 111,39 м до точки 58
Участок 2		
22	21	от точки 22 на юго-восток 14,77 м до точки 21
21	20	от точки 21 на юго-восток 3,43 м до точки 20
20	19	от точки 20 на юго-запад 22,00 м до точки 19
19	18	от точки 19 на северо-запад 20,73 м до точки 18
18	22	от точки 18 на северо-восток 21,10 м до точки 22
Участок 3		
47	46	от точки 47 на юго-восток 40,61 м до точки 46
46	61	от точки 46 на юго-запад 30,72 м до точки 61
61	62	от точки 61 на юго-запад 18,29 м до точки 62
62	63	от точки 62 на юго-восток 34,60 м до точки 63
63	32	от точки 63 на юго-восток 89,85 м до точки 32
32	31	от точки 32 на юго-восток 5,22 м до точки 31
31	30	от точки 31 на юго-запад 23,06 м до точки 30
30	29	от точки 30 на юго-запад 13,69 м до точки 29
29	64	от точки 29 на юго-запад 11,40 м до точки 64
64	65	от точки 64 на юго-запад 55,04 м до точки 65
65	66	от точки 65 на северо-запад 14,45 м до точки 66
66	67	от точки 66 на северо-запад 14,27 м до точки 67
67	68	от точки 67 на северо-запад 15,53 м до точки 68
68	69	от точки 68 на северо-запад 97,69 м до точки 69
69	70	от точки 69 на северо-запад 39,52 м до точки 70
70	50	от точки 70 на северо-восток 40,56 м до точки 50
50	49	от точки 50 на северо-восток 62,76 м до точки 49
49	48	от точки 49 на северо-восток 11,86 м до точки 48
48	47	от точки 48 на северо-восток 6,68 м до точки 47
Участок 4		
25	71	от точки 25 на восток 30,41 м до точки 71
71	72	от точки 71 на юго-запад 55,09 м до точки 72

1	2	3
72	73	от точки 72 на юго-запад 56,84 м до точки 73
73	74	от точки 73 на юго-запад 54,92 м до точки 74
74	75	от точки 74 на северо-запад 26,07 м до точки 75
75	28	от точки 75 на северо-запад 16,48 м до точки 28
28	27	от точки 28 на северо-восток 33,64 м до точки 27
27	26	от точки 27 на северо-восток 72,87 м до точки 26
26	25	от точки 26 на северо-восток 43,98 м до точки 25

---

УТВЕРЖДЕНЫ  
постановлением Кабинета Министров  
Чувашской Республики  
от 25.02.2026 № 81

(приложение № 2)

## **ТРЕБОВАНИЯ**

**к градостроительным регламентам в границах территорий зон охраны  
объекта культурного наследия (памятника истории и культуры)  
регионального (республиканского) значения «Троицкая церковь», 1893 г.  
(Чувашская Республика, Моргаушский муниципальный округ,  
с. Оринино, ул. Центральная, д. 64)**

**I. Требования к градостроительным регламентам в границах  
территории охранной зоны объекта культурного наследия (памятника  
истории и культуры) регионального (республиканского) значения  
«Троицкая церковь», 1893 г. (Чувашская Республика, Моргаушский  
муниципальный округ, с. Оринино, ул. Центральная, д. 64) (ОЗ)**

В границах территории охранной зоны объекта культурного наследия (памятника истории и культуры) регионального (республиканского) значения «Троицкая церковь», 1893 г. (Чувашская Республика, Моргаушский муниципальный округ, с. Оринино, ул. Центральная, д. 64) (далее – объект культурного наследия), устанавливаются следующие требования к градостроительным регламентам (далее – режим):

**Настоящим режимом запрещается:**

- 1) строительство, за исключением линейных объектов и применения специальных мер, направленных на сохранение и (или) восстановление (регенерацию) историко-градостроительной и (или) природной среды объекта культурного наследия (восстановление, воссоздание, восполнение частично или полностью утраченных элементов и (или) характеристик историко-градостроительной и (или) природной среды);
- 2) использование строительных технологий, оказывающих негативное воздействие на объект культурного наследия и историческую застройку;
- 3) размещение взрыво- и пожароопасных объектов, угрожающих сохранности объекта культурного наследия;
- 4) строительство линейных объектов наземным и надземным способом, за исключением случаев, если такое строительство направлено на минимизацию негативного воздействия на объект культурного наследия и его историко-градостроительную и (или) природную среду, или необходимо для обеспечения его функционирования или обеспечения жизнедеятельности населения, или необходимо для обеспечения сохранности, сохранения, содержания и эксплуатации объекта культурного наследия религиозного назначения и (или) объектов капитального строительства, образующих с ним монастырский, храмовый или иной культовый комплекс;

5) размещение рекламы, за исключением праздничного и событийного оформления, а также случаев, если такое размещение соответствует назначению объекта культурного наследия религиозного назначения и (или) объектов капитального строительства, образующих с ним монастырский, храмовый или иной культовый комплекс, и (или) необходимо для обеспечения его современного использования;

6) размещение некапитальных строений, сооружений и объектов, включая киоски, навесы, павильоны, за исключением случаев, если размещение таких объектов соответствует назначению объекта культурного наследия религиозного назначения и (или) объектов капитального строительства, образующих с ним монастырский, храмовый или иной культовый комплекс, и (или) необходимо для обеспечения его современного использования;

7) размещение базовых станций сотовой связи, башенных и антенномачтовых конструкций, включая телевизионные и радиоантенны;

8) проведение работ в области благоустройства, включающих следующие работы:

применение современных, не имитирующих натуральные материалы в покрытии пешеходных дорожек, площадок, бордюров;

вырубка ценных пород деревьев, за исключением санитарных рубок;

установка сплошных ограждений (кроме временных ограждающих конструкций) из бетона, металлопрофиля, шифера, окраска ограждений, калиток, ворот в яркие тона;

размещение площадок для мусоросборников и контейнеров для отходов перед объектом культурного наследия;

организация стоков ливневых, талых и загрязненных вод в сторону территории объекта культурного наследия;

9) размещение отходов производства и потребления, устройство складов и захоронений ядохимикатов.

## **II. Требования к градостроительным регламентам в границах территории зоны регулирования застройки и хозяйственной деятельности объекта культурного наследия (ЗРЗ-1)**

В границах территории зоны регулирования застройки и хозяйственной деятельности устанавливаются следующие требования к градостроительным регламентам (далее – режим):

### **Настоящим режимом запрещается:**

1) использование строительных технологий, оказывающих негативное воздействие на объект культурного наследия и историческую застройку;

2) размещение взрыво- и пожароопасных объектов, угрожающих сохранности объекта культурного наследия;

3) строительство, реконструкция объектов капитального строительства, не соответствующие следующим требованиям, за исключением случаев, если такие строительство, реконструкция необходимы для обеспечения функционирования объекта культурного наследия:

подземные сооружения, относящиеся к транспортной или инженерной инфраструктуре;

4) строительство линейных объектов наземным и надземным способом, за исключением автомобильных дорог и случаев, если такое строительство направ-

лено на минимизацию негативного воздействия на объект культурного наследия и его историко-градостроительную и (или) природную среду, или необходимо для обеспечения его функционирования или обеспечения жизнедеятельности населения, или необходимо для обеспечения сохранности, сохранения, содержания и эксплуатации объекта культурного наследия религиозного назначения и (или) объектов капитального строительства, образующих с ним монастырский, храмовый или иной культовый комплекс;

5) размещение рекламы, за исключением рекламных конструкций, площадь информационного поля которых по короткой стороне не более 1,2 метра и по длинной стороне не более 1,7 метра, высота конструкции не более 2,5 метра, праздничного и событийного оформления, а также случаев, если это соответствует назначению объекта культурного наследия религиозного назначения и (или) объектов капитального строительства, образующих с ним монастырский, храмовый или иной культовый комплекс, и (или) необходимо для обеспечения его современного использования и сохранности;

б) размещение перед объектом культурного наследия некапитальных строений, сооружений, включая остановки общественного транспорта и контейнеры для отходов, за исключением случаев, если размещение таких объектов соответствует назначению объекта культурного наследия религиозного назначения и (или) объектов капитального строительства, образующих с ним монастырский, храмовый или иной культовый комплекс, и (или) необходимо для обеспечения его современного использования и сохранности;

7) размещение базовых станций сотовой связи, башенных и антенномачтовых конструкций, включая телевизионные и радиоантенны.

### **III. Требования к градостроительным регламентам в границах территории зоны регулирования застройки и хозяйственной деятельности объекта культурного наследия (ЗРЗ-2)**

В границах территории зоны регулирования застройки и хозяйственной деятельности устанавливаются следующие требования к градостроительным регламентам (далее – режим):

#### **Настоящим режимом запрещается:**

1) использование строительных технологий, оказывающих негативное воздействие на объект культурного наследия и историческую застройку;

2) размещение взрыво- и пожароопасных объектов, угрожающих сохранности объекта культурного наследия;

3) строительство, реконструкция объектов капитального строительства, не соответствующие следующим требованиям, за исключением случаев, если такие строительство, реконструкция необходимы для обеспечения функционирования объекта культурного наследия:

максимальная высота объектов капитального строительства от существующего уровня земли до верхней отметки здания – 7 метров;

тип крыши – скатная, вальмовая с углом наклона от 25 до 40 градусов;

использование в отделке фасадов натуральных и имитирующих натуральные отделочных материалов, исключение использования сайдинга, искусственных материалов, не имитирующих натуральные, сплошного остекления, зеркального и цветного стекла;

исключение диссонирующих объемно-пространственных и архитектурных решений, активных по силуэту, доминантных элементов в завершениях объектов капитального строительства (башен, шпилей);

цветовое решение фасадов и кровельного покрытия – разбеленные или приглушенные цвета, неяркие (пастельные) оттенки;

4) строительство линейных объектов наземным и надземным способом, за исключением случаев, если такое строительство направлено на минимизацию негативного воздействия на объект культурного наследия и его историко-градостроительную и (или) природную среду или необходимо для обеспечения его функционирования или обеспечения жизнедеятельности населения;

5) размещение рекламы на крышах зданий, а также на фасадах зданий и ограждениях, обращенных к улицам, за исключением рекламных конструкций, площадь информационного поля которых по короткой стороне не более 1,2 метра и по длинной стороне не более 1,7 метра, высота конструкции не более 2,5 метра, праздничного и событийного оформления;

6) размещение на фасадах со стороны улиц вывесок, за исключением информационных досок с площадью информационного поля не более 0,6 кв. метра, вывесок высотой не более 0,6 метра в виде объемных букв и знаков;

7) размещение базовых станций сотовой связи, башенных и антенномачтовых конструкций, включая телевизионные и радиоантенны.

---