



## УКАЗ

### Об охранной зоне памятника природы регионального значения «Источники минеральных вод санатория «Варзи-Ятчи»

В соответствии с Федеральным законом от 14 марта 1995 года № 33-ФЗ «Об особо охраняемых природных территориях» **постановляю:**

1. Создать охранную зону памятника природы регионального значения «Источники минеральных вод санатория «Варзи-Ятчи» на прилегающих к нему земельных участках.

2. Утвердить прилагаемые:

границы охранной зоны памятника природы регионального значения «Источники минеральных вод санатория «Варзи-Ятчи»;

Положение об охранной зоне памятника природы регионального значения «Источники минеральных вод санатория «Варзи-Ятчи».

3. Настоящий Указ вступает в силу со дня его официального опубликования.

Глава  
Удмуртской Республики



А.В. Бречалов

г. Ижевск  
24 марта 2022 года  
№ 48

УТВЕРЖДЕНЫ  
Указом Главы  
Удмуртской Республики  
от 24 марта 2022 года № 48

**ГРАНИЦЫ**  
**охранной зоны памятника природы регионального значения**  
**«Источники минеральных вод санатория «Варзи-Ятчи»**

1. Перечень координат характерных точек границ охранной зоны памятника природы регионального значения «Источники минеральных вод санатория «Варзи-Ятчи»

Обозначение характерных точек границ	Координаты (МСК-18), метры	
	X	Y
1	310165,63	2202278,92
2	310170,93	2202287,40
3	310162,45	2202292,70
4	310157,15	2202284,22
1	310165,63	2202278,92
5	310243,74	2202483,49
6	310249,04	2202491,97
7	310240,56	2202497,27
8	310235,26	2202488,79
5	310243,74	2202483,49
9	309948,82	2202683,17
10	309955,30	2202690,78
11	309947,69	2202697,26
12	309941,21	2202689,65
9	309948,82	2202683,17
13	309873,46	2202722,54
14	309879,70	2202730,36
15	309871,88	2202736,60
16	309865,64	2202728,78
13	309873,46	2202722,54
17	310171,87	2202279,46
18	310175,17	2202284,75
19	310175,93	2202287,40
20	310175,26	2202289,90
21	310173,58	2202291,64

22	310165,10	2202296,94
23	310162,45	2202297,70
24	310159,95	2202297,03
25	310158,21	2202295,35
26	310154,95	2202290,13
27	310159,19	2202287,48
28	310162,45	2202292,70
29	310170,93	2202287,40
30	310167,63	2202282,12
17	310171,87	2202279,46
31	310296,14	2202433,97
32	310301,44	2202442,46
33	310292,96	2202447,75
34	310287,66	2202439,27
31	310296,14	2202433,97
35	310300,38	2202431,32
36	310305,77	2202439,96
37	310306,44	2202442,46
38	310305,77	2202444,96
39	310304,08	2202446,70
40	310295,60	2202451,99
41	310292,96	2202452,75
42	310290,46	2202452,08
43	310288,72	2202450,40
44	310283,33	2202441,77
45	310282,66	2202439,27
46	310283,33	2202436,77
47	310285,01	2202435,03
48	310293,64	2202429,64
49	310296,14	2202428,97
50	310298,64	2202429,64
35	310300,38	2202431,32
51	310296,14	2202433,97
52	310301,44	2202442,46
53	310292,96	2202447,75
54	310287,66	2202439,27
51	310296,14	2202433,97
55	310247,98	2202480,84
56	310253,37	2202489,47
57	310254,04	2202491,97
58	310253,37	2202494,47
59	310251,69	2202496,21

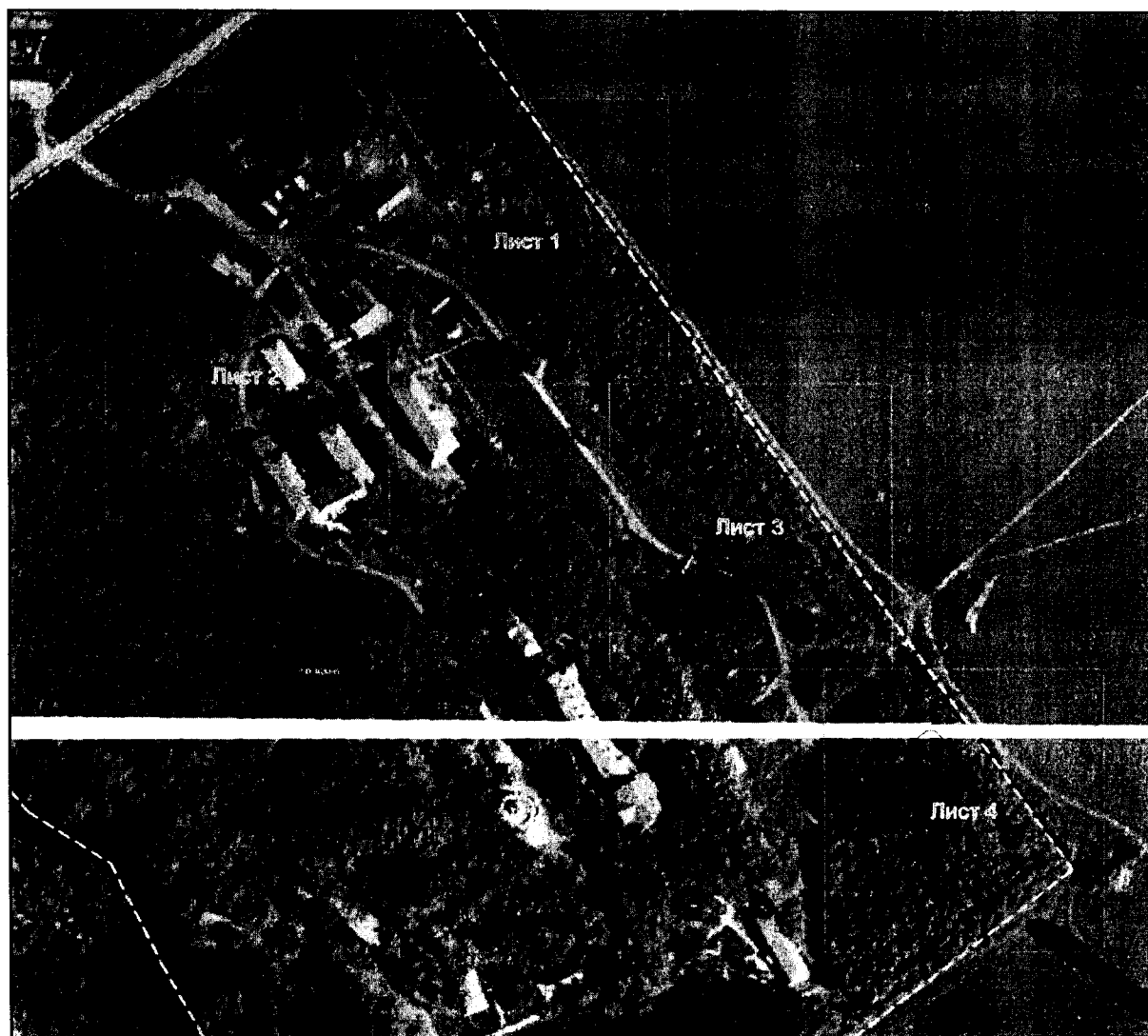
60	310243,06	2202501,60
61	310240,56	2202502,27
62	310238,06	2202501,60
63	310236,32	2202499,92
64	310230,93	2202491,29
65	310230,26	2202488,79
66	310230,93	2202486,29
67	310232,61	2202484,55
68	310241,24	2202479,16
69	310243,74	2202478,49
70	310246,24	2202479,16
55	310247,98	2202480,84
71	310243,74	2202483,49
72	310249,04	2202491,97
73	310240,56	2202497,27
74	310235,26	2202488,79
71	310243,74	2202483,49
75	310087,49	2202587,97
76	310088,33	2202589,05
77	310089,00	2202591,55
78	310088,33	2202594,05
79	310087,58	2202595,04
80	310080,61	2202602,21
81	310079,53	2202603,05
82	310077,03	2202603,72
83	310074,53	2202603,05
84	310073,53	2202602,30
85	310066,37	2202595,33
86	310065,53	2202594,25
87	310064,86	2202591,75
88	310065,53	2202589,25
89	310066,28	2202588,26
90	310073,25	2202581,09
91	310074,34	2202580,25
92	310076,84	2202579,58
93	310079,34	2202580,25
94	310080,33	2202581,00
75	310087,49	2202587,97
95	310084,00	2202591,55
96	310077,03	2202598,72
97	310069,86	2202591,75
98	310076,84	2202584,58
95	310084,00	2202591,55

99	310084,00	2202591,55
100	310077,03	2202598,72
101	310069,86	2202591,75
102	310076,84	2202584,58
99	310084,00	2202591,55
103	309952,63	2202679,93
104	309959,11	2202687,54
105	309959,63	2202688,28
106	309960,30	2202690,78
107	309959,63	2202693,28
108	309958,54	2202694,59
109	309950,93	2202701,07
110	309950,19	2202701,59
111	309947,69	2202702,26
112	309945,19	2202701,59
113	309943,89	2202700,50
114	309937,41	2202692,89
115	309936,88	2202692,15
116	309936,21	2202689,65
117	309936,88	2202687,15
118	309937,97	2202685,85
119	309945,58	2202679,37
120	309946,32	2202678,84
121	309948,82	2202678,17
122	309951,32	2202678,84
103	309952,63	2202679,93
123	309948,82	2202683,17
124	309955,30	2202690,78
125	309947,69	2202697,26
126	309941,21	2202689,65
123	309948,82	2202683,17
127	309877,37	2202719,42
128	309883,61	2202727,24
129	309884,03	2202727,86
130	309884,70	2202730,36
131	309884,03	2202732,86
132	309874,38	2202740,93
133	309871,88	2202741,60
134	309869,38	2202740,93
135	309867,97	2202739,72
136	309861,31	2202731,28
137	309860,64	2202728,78

138	309861,31	2202726,28
139	309862,52	2202724,87
140	309870,96	2202718,21
141	309873,46	2202717,54
142	309875,96	2202718,21
127	309877,37	2202719,42
143	309873,46	2202722,54
144	309879,70	2202730,36
145	309871,88	2202736,60
146	309865,64	2202728,78
143	309873,46	2202722,54

2. План границ охранной зоны памятника природы регионального значения  
«Источники минеральных вод санатория «Варзи-Ятчи»

Основной лист



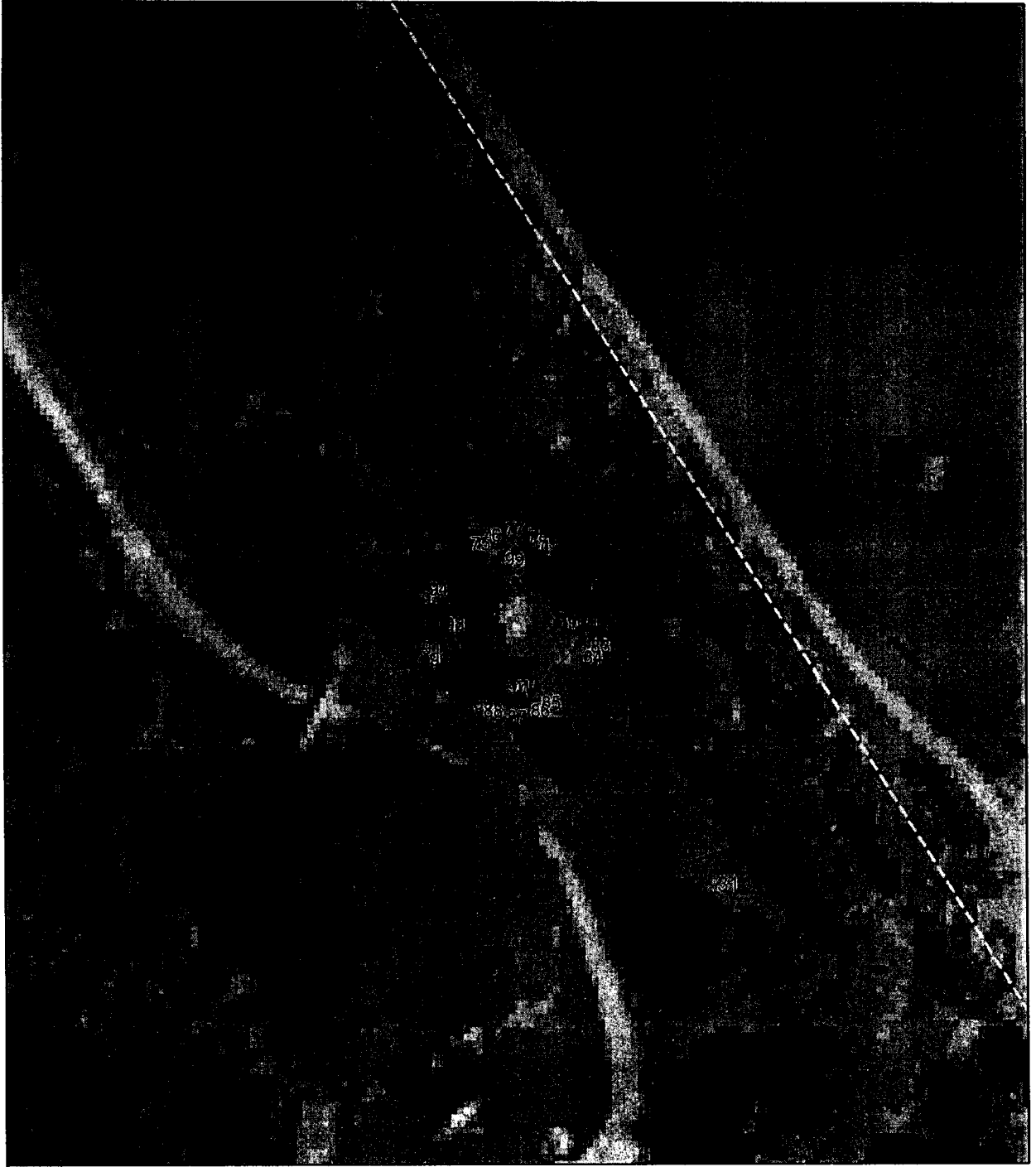
Выносной лист № 1



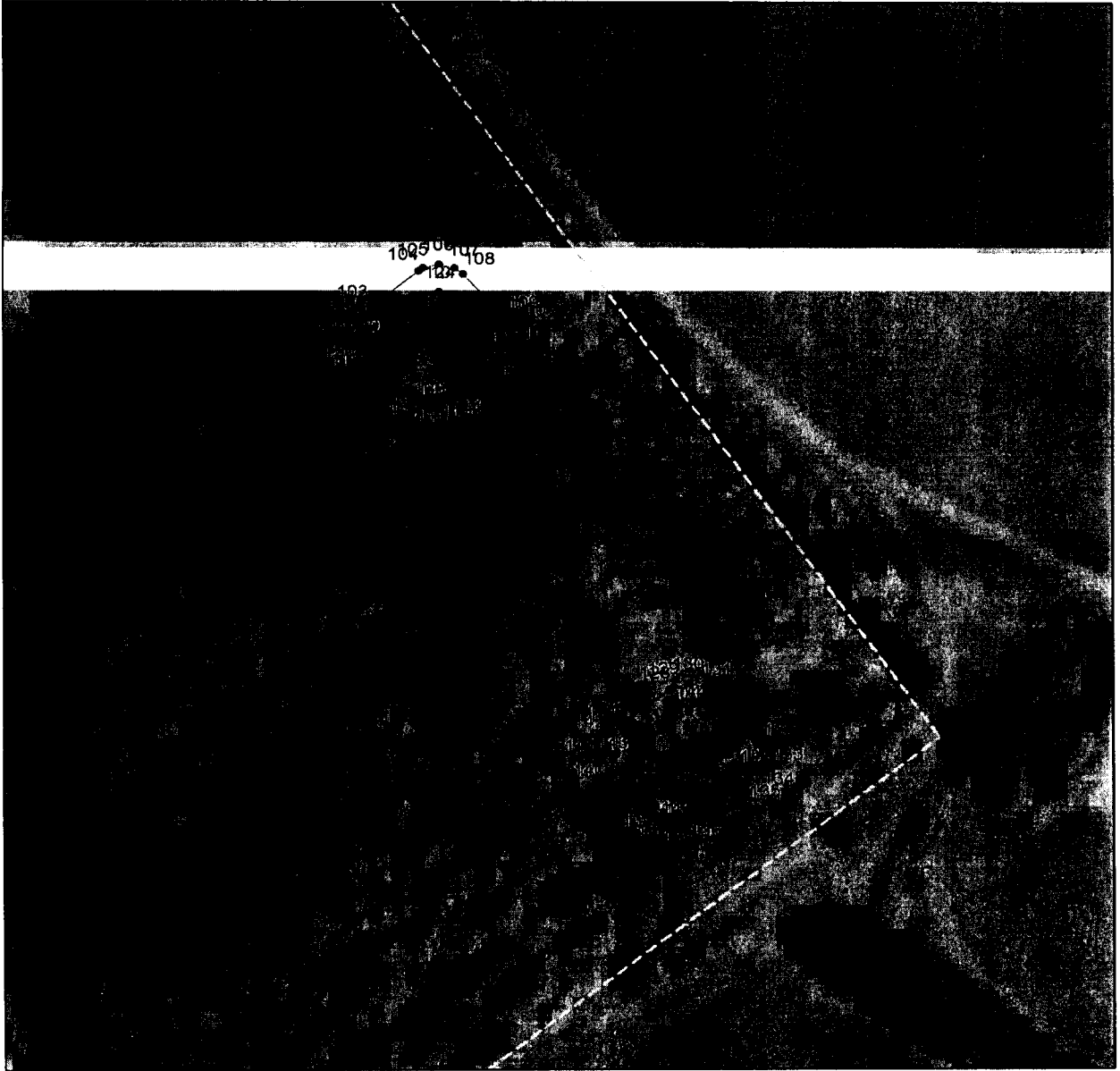
Выносной лист № 2



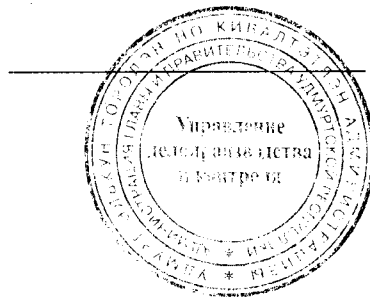
Выносной лист № 3



Выносной лист № 4



—— — граница охранной зоны памятника природы.



УТВЕРЖДЕНО  
Указом Главы  
Удмуртской Республики  
от 24 марта 2022 года № 48

**ПОЛОЖЕНИЕ**  
**об охранной зоне памятника природы регионального значения**  
**«Источники минеральных вод санатория «Варзи-Ятчи»**

I. Общие положения

1. Настоящее Положение разработано в соответствии с Федеральным законом от 14 марта 1995 года № 33-ФЗ «Об особо охраняемых природных территориях», постановлением Правительства Российской Федерации от 19 февраля 2015 года № 138 «Об утверждении Правил создания охранных зон отдельных категорий особо охраняемых природных территорий, установления их границ, определения режима охраны и использования земельных участков и водных объектов в границах таких зон» и определяет режим охраны и использования земельных участков в границах охранной зоны памятника природы регионального значения «Источники минеральных вод санатория «Варзи-Ятчи» (далее – охранная зона).

2. Охранная зона установлена для предотвращения неблагоприятных антропогенных воздействий на памятник природы регионального значения «Источники минеральных вод санатория «Варзи-Ятчи» (далее – памятник природы) на прилегающих к нему земельных участках в муниципальном образовании «Муниципальный округ Алнашский район Удмуртской Республики», в том числе на землях лесного фонда: часть квартала 32 Алнашского лесничества.

3. Общая площадь охранной зоны – 0,2 га (2124+/-807 кв. м).

4. Земельные участки, которые включены в границы охранной зоны, у собственников, землепользователей, землевладельцев и арендаторов не изымаются и используются ими с соблюдением особого правового режима, установленного для таких земельных участков в соответствии с настоящим Положением.

5. Границы охранной зоны обозначаются на местности специальными предупредительными аншлагами и информационными знаками.

II. Режим охраны и использования земельных участков  
и водных объектов в границах охранной зоны

6. В границах охранной зоны запрещается деятельность, оказывающая негативное (вредное) воздействие на природные комплексы памятника природы, в том числе:

проживание и все виды хозяйственной деятельности (за исключением работ, связанных с исследованиями и использованием природных лечебных ресурсов (минеральных вод) в лечебных и оздоровительных целях при условии применения экологически чистых и рациональных технологий, а также проведения на землях лесного фонда необходимых лесохозяйственных мероприятий, указанных в пункте 10 настоящего Положения);

проведение сплошных рубок лесных насаждений на землях лесного фонда.

7. В границах охранной зоны допускаются:

предоставление природных лечебных ресурсов (минеральных вод) юридическим и физическим лицам для лечения и профилактики заболеваний, промышленного розлива на основании лицензий, выданных в установленном законодательством порядке;

разработка месторождений природных лечебных ресурсов и их использование в лечебных целях и для промышленного розлива в соответствии с условиями лицензии, в том числе проведение связанных с эксплуатацией природных лечебных ресурсов горных и земляных работ, строительство и размещение сооружений (каптажей, надкаптажных зданий, насосных станций, трубопроводов, резервуаров, иных сооружений), питьевых галерей и бюветов, эстакад и других устройств для добычи минеральных вод;

проведение специальных курортологических, гидрогеологических и других исследований;

проведение рубок в целях вырубki погибших и поврежденных лесных насаждений, а также рубок ухода, не связанных с заготовкой древесины (осветления и прочистки). Рубки лесных насаждений проводятся в зимний период (кроме рубок осветлений и прочисток) по снежному покрову способами, не влекущими повреждения растительного покрова и подроста, в соответствии с правилами санитарной безопасности в лесах, правилами пожарной безопасности в лесах, правилами ухода за лесами, правилами заготовки древесины, установленными уполномоченным федеральным органом исполнительной власти;

проведение необходимых биотехнических, противопожарных мероприятий;

проведение мероприятий по охране, защите и воспроизводству лесов в части лесовосстановления и ухода за лесами, не связанного с заготовкой древесины (осветления и прочистки);

эколого-просветительская деятельность (снятие видеофильмов, фотографирование, пешие экскурсии по разработанным маршрутам);

установка информационных аншлагов, табличек, указателей;

иная деятельность, не противоречащая целям и задачам Памятника природы и не наносящая ущерба природным лечебным ресурсам.

Реконструкция и ремонт существующих линейных объектов и сооружений (дорог, трубопроводов, линий электропередачи, волоконно-оптических линий связи, других линейных объектов), хозяйственных объектов, а также их эксплуатация, иная хозяйственная деятельность в границах охранной

