

ПРАВИТЕЛЬСТВО РЕСПУБЛИКИ ТЫВА
ПОСТАНОВЛЕНИЕ

ТЫВА РЕСПУБЛИКАНЫҢ ЧАЗАА
ДОКТААЛ

от 9 июня 2026 г. № 256

г. Кызыл

О внесении изменений в постановление
Правительства Республики Тыва
от 21 мая 2025 г. № 234

В соответствии со статьей 15 Конституционного закона Республики Тыва от 31 декабря 2003 г. № 95 ВХ-1 «О Правительстве Республики Тыва» Правительство Республики Тыва **ПОСТАНОВЛЯЕТ**:

1. Внести в постановление Правительства Республики Тыва от 21 мая 2025 г. № 234 «О комплексном развитии незастроенной территории микрорайона «Московский» г. Кызыла и признании утратившим силу постановления Правительства Республики Тыва от 30 января 2025 г. № 28» следующие изменения:

1) в пункте 1 слова «626 847 +/- 277 кв. м.» заменить словами «627 801,69 +/- 432 кв. м кв. м»;

2) в абзаце втором пункта 2 слова «627 489 +/- 432 кв. м.» заменить словами «627 801,69 +/- 432 кв. м»;

3) приложение № 1 изложить в следующей редакции:

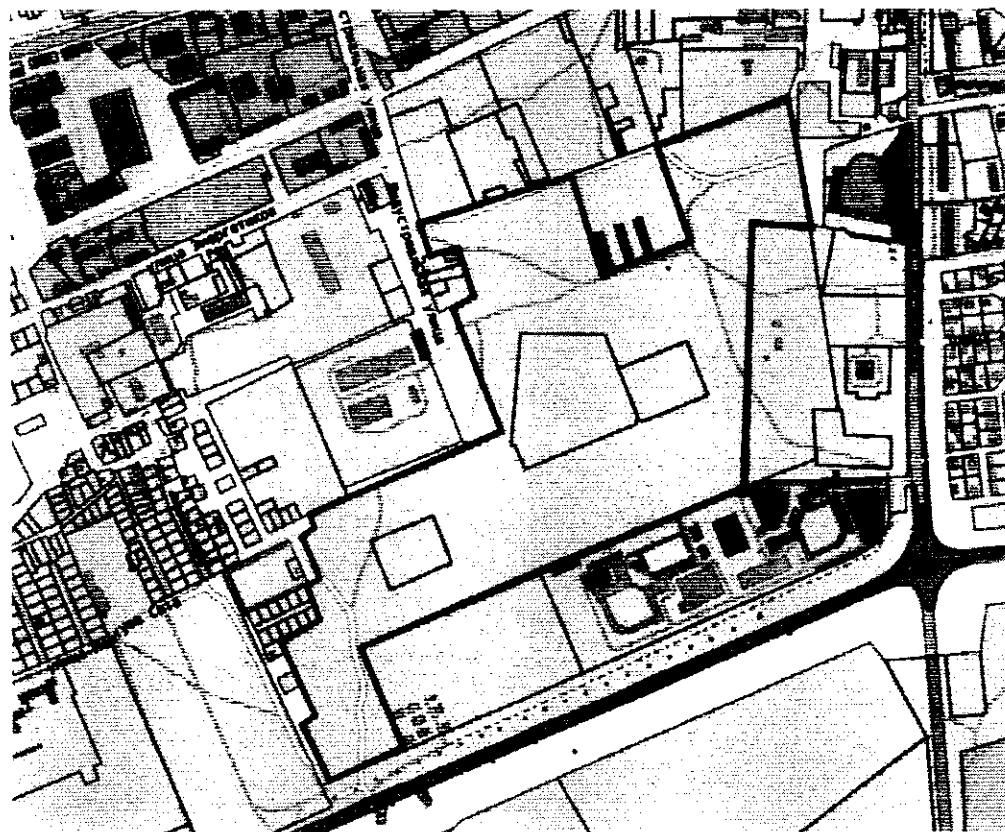
«Приложение № 1
к постановлению Правительства
Республики Тыва
от 21 мая 2025 г. № 234


СВЕДЕНИЯ

о местоположении, площади и границах территории
общей площадью 627 801,69 +/- 432 кв. м

I. Графическое описание местоположения границ незастроенной территории

Графическое описание местоположения границ незастроенной территории микрорайона «Московский», ограниченной с севера незастроенной территорией, с востока объектами спортивного и религиозного назначения, с юга территорией Президентского кадетского училища, с запада ул. Индустриальной и земельными участками индивидуальной жилой застройки, общей площадью 627 801,69 +/- 432 кв. м.



 границы незастроенной территории, подлежащей комплексному развитию

II. Перечень координат характерных точек границ территории, подлежащей комплексному развитию <*>

| Земельный участок с кадастровым номером 17:18:0105019:1275 | | |
|--|--------------|--------------|
| № точки | Координаты Y | Координаты X |
| 1. | 152030.82 | 203213.24 |
| 2. | 152030.82 | 203397.46 |
| 3. | 152020.94 | 203398.56 |
| 4. | 152018.82 | 203399.46 |
| 5. | 151958.92 | 203424.68 |
| 6. | 151852.08 | 203469.62 |
| 7. | 151850.60 | 203465.90 |
| 8. | 151841.44 | 203463.64 |
| 9. | 151742.08 | 203227.96 |
| 10. | 151792.52 | 203204.18 |
| 11. | 151790.36 | 203199.02 |
| 12. | 151797.38 | 203196.52 |
| 13. | 151950.74 | 203207.5 |

| Земельный участок с кадастровым номером 17:18:0105019:1328 | | |
|--|--------------|--------------|
| № точки | Координаты Y | Координаты X |
| 43. | 151958.92 | 203424.68 |
| 44. | 152020.14 | 203570.14 |
| 45. | 152017.10 | 203570.16 |
| 46. | 151905.94 | 203616.92 |
| 47. | 151847.36 | 203477.42 |
| 48. | 151852.08 | 203469.62 |

| Земельный участок с кадастровым номером 17:18:0000000:2301 | | |
|--|--------------|--------------|
| № точки | Координаты Y | Координаты X |
| 26. | 151582.92 | 202898.48 |
| 27. | 151609.04 | 202960.32 |
| 28. | 151638.90 | 203031.34 |
| 29. | 151541.30 | 203072.22 |
| 30. | 151538.42 | 203070.58 |
| 31. | 151479.38 | 202941.22 |

| Земельный участок с кадастровым номером 17:18:0105019:1395 | | |
|--|--------------|--------------|
| № точки | Координаты Y | Координаты X |
| 1. | 152546.47 | 203780.60 |
| 2. | 152409.93 | 203804.26 |
| 3. | 152385.27 | 203808.53 |
| 4. | 152360.64 | 203812.80 |
| 5. | 152335.97 | 203817.25 |
| 6. | 152311.31 | 203821.29 |
| 7. | 152284.11 | 203826.06 |
| 8. | 152271.35 | 203828.27 |
| 9. | 152272.48 | 203709.34 |
| 10. | 151713.41 | 203703.42 |

| Земельный участок с кадастровым номером 17:18:0105019:1395 | | |
|--|--------------|--------------|
| № точки | Координаты Y | Координаты X |
| 11. | 151547.00 | 203297.98 |
| 12. | 151529.43 | 203259.09 |
| 13. | 151519.14 | 203236.46 |
| 14. | 151356.93 | 202879.74 |
| 15. | 151341.04 | 202886.97 |
| 16. | 151138.49 | 202979.07 |
| 17. | 151065.83 | 202815.26 |
| 18. | 151188.64 | 202751.45 |
| 19. | 151208.24 | 202788.25 |
| 20. | 151273.00 | 202753.34 |
| 21. | 151282.83 | 202748.36 |
| 22. | 151304.22 | 202737.51 |
| 23. | 151308.32 | 202733.11 |
| 24. | 151340.91 | 202716.21 |
| 25. | 151367.74 | 202703.01 |
| 26. | 151412.82 | 202791.66 |
| 27. | 151484.69 | 202759.32 |
| 28. | 151488.45 | 202767.13 |
| 29. | 151498.62 | 202789.72 |
| 30. | 151589.90 | 202746.25 |
| 31. | 151611.96 | 202778.68 |
| 32. | 151632.00 | 202769.62 |
| 33. | 151666.10 | 202840.60 |
| 34. | 151788.12 | 203113.02 |
| 35. | 151818.47 | 203177.82 |
| 36. | 151819.34 | 203179.68 |
| 37. | 152084.49 | 203064.50 |
| 38. | 152109.08 | 203115.69 |
| 39. | 152178.93 | 203089.09 |
| 40. | 152211.93 | 203076.82 |
| 41. | 152194.55 | 203017.30 |
| 42. | 152260.94 | 202992.66 |
| 43. | 152299.63 | 203112.55 |
| 44. | 152369.30 | 203315.78 |
| 45. | 152159.46 | 203384.49 |
| 46. | 152227.00 | 203576.20 |
| 47. | 152438.99 | 203501.64 |
| 48. | 152446.64 | 203521.93 |
| 49. | 152458.54 | 203553.47 |
| 50. | 152506.96 | 203685.55 |
| 51. | 152176.65 | 203530.21 |
| 52. | 152172.65 | 203530.21 |
| 53. | 152172.65 | 203526.21 |
| 54. | 152176.65 | 203526.21 |
| 55. | 152030.82 | 203397.46 |
| 56. | 152020.94 | 203398.56 |
| 57. | 152018.82 | 203399.46 |
| 58. | 151958.92 | 203424.68 |

| Земельный участок с кадастровым номером 17:18:0105019:1395 | | |
|--|--------------|--------------|
| № точки | Координаты Y | Координаты X |
| 59. | 152020.14 | 203570.14 |
| 60. | 152017.10 | 203570.16 |
| 61. | 151905.94 | 203616.92 |
| 62. | 151847.36 | 203477.42 |
| 63. | 151852.08 | 203469.62 |
| 64. | 151850.60 | 203465.90 |
| 65. | 151841.44 | 203463.64 |
| 66. | 151742.08 | 203227.96 |
| 67. | 151792.52 | 203204.18 |
| 68. | 151790.36 | 203199.02 |
| 69. | 151797.38 | 203196.52 |
| 70. | 151950.74 | 203207.50 |
| 71. | 152030.82 | 203213.24 |
| 72. | 151541.30 | 203072.22 |
| 73. | 151538.42 | 203070.58 |
| 74. | 151479.38 | 202941.22 |
| 75. | 151582.92 | 202898.48 |
| 76. | 151609.04 | 202960.32 |
| 77. | 151638.90 | 203031.34 |
| 78. | 151286.25 | 202756.49 |
| 79. | 151302.13 | 202749.68 |
| 80. | 151313.20 | 202744.85 |
| 81. | 151317.43 | 202755.00 |
| 82. | 151306.49 | 202759.77 |
| 83. | 151290.50 | 202766.63 |
| 11. | 152439.06 | 203799.21 |
| 2. | 152425.65 | 203751.52 |
| 3. | 152427.57 | 203750.98 |
| 4. | 152441.04 | 203798.87 |
| 11. | 152028.68 | 203088.74 |
| 2. | 152020.11 | 203100.35 |
| 3. | 152015.16 | 203107.31 |
| 4. | 152011.09 | 203104.41 |
| 5. | 152006.16 | 203103.56 |
| 6. | 152007.10 | 203098.12 |

| Граница земельного участка № 1, государственная собственность на которые не разграничена | | |
|---|--------------|--------------|
| № точки | Координаты X | Координаты Y |
| 1. | 152176,65 | 203530,21 |
| 2. | 157172,65 | 203530,21 |
| 3. | 152172,65 | 203526,21 |
| 4. | 152176,65 | 203526,21 |
| 1. | 152176,65 | 203530,21 |

| Граница земельного участка № 2, государственная собственность на которые не разграничена | | |
|---|--------------|--------------|
| № точки | Координаты X | Координаты Y |
| 1. | 151818,47 | 203177,82 |
| 2. | 152084,49 | 203064,50 |
| 3. | 151819,34 | 203179,68 |
| 1. | 151818,47 | 203177,82 |

<*> Перечень координат характерных точек границ территории, подлежащей комплексному развитию, приведен в системе координат, используемой для ведения Единого государственного реестра недвижимости (МСК-167).

**III. Перечень земельных участков, которые находятся
в муниципальной собственности и не обременены правами
третьих лиц, расположенных в границах территории,
общей площадью 627 801,69 +/- 432 кв. м**

| № п/п | Кадастровый номер | Местоположение | Площадь, кв. м | Вид разрешенного использования | Сведения о правообладателях |
|-------|---|---|-----------------|---|--|
| 1. | 17:18:0105019:1395 | Российская Федерация, Республика Тыва, г. Кызыл, ул. Московская, № 46, участок 24 | 535 445 +/- 256 | многоэтажная жилая застройка | муниципальное образование – городской округ «Город Кызыл Республика Тыва» |
| 2. | 17:18:0105019:1328 | Республика Тыва, городской округ город Кызыл, город Кызыл, ул. Московская, земельный участок 74 | 19 304 +/- 49 | дошкольное, начальное и среднее общее образование | муниципальное образование – городской округ «Город Кызыл Республика Тыва» |
| 3. | 17:18:0000000:2301 | Республика Тыва, городской округ город Кызыл, город Кызыл, ул. Московская, земельный участок 76 | 15 875 +/- 44 | дошкольное, начальное и среднее общее образование | муниципальное образование – городской округ «Город Кызыл Республика Тыва» |
| 4. | 17:18:0105019:1275 | Республика Тыва, городской округ город Кызыл, город Кызыл, ул. Московская, земельный участок 76 | 56 865 +/- 83 | дошкольное, начальное и среднее общее образование | муниципальное образование – городской округ «Город Кызыл Республика Тыва» |
| 5. | Земельные участки, государственная собственность на которые не разграничена | Российская Федерация, Республика Тыва, г. Кызыл, ул. Московская, № 46, участок 24 | 312,69 | многоэтажная жилая застройка | государственная собственность – Министерство земельных и имущественных отношений Республики Тыва |

2. Настоящее постановление вступает в силу со дня его официального опубликования.

3. Разместить настоящее постановление на «Официальном интернет-портале правовой информации» (www.pravo.gov.ru) и официальном сайте Республики Тыва в информационно-телекоммуникационной сети «Интернет».

Глава Республики Тыва



В. Ховалыг