



362021, РСО - Алания, г. Владикавказ, ул. Иристонская, 25, тел.: (867-2) 51-35-15,
факс: (867-2) 24-00-98, E-mail: info@mpr.alania.gov.ru

ПРИКАЗ

№ 166

06.05.2026 г.

Об уточнении местоположения береговой линии (границы водного объекта)

В соответствии со статьей 31 Водного кодекса Российской Федерации, статьями 10, 61 Федерального закона от 13.07.2015 №218-ФЗ «О государственной регистрации недвижимости», постановлением Правительства Российской Федерации от 29.04.2016 № 377 «Об утверждении Правил определения местоположения береговой линии (границы водного объекта), случаев и периодичности ее определения и о внесении изменений в Правила установления на местности границ водоохранных зон и границ прибрежных защитных полос водных объектов», на основании письма ООО «Стабильность» от 24.04.2026 № 2530 об уточнении береговой линии р. Кизилка, **п р и к а з ы в а ю:**

1. Уточнить местоположение части левой береговой линии (границы водного объекта) р.Кизилка на участке, расположенной северо-восточнее с.Нижняя Саниба Пригородного района Республики Северная Осетия-Алания, с описанием береговой линии, ее координат и опорных точек, отображение береговой линии на картографических материалах согласно Приложению, к настоящему приказу.

2. Определить, что ограничения хозяйственной или иной деятельности в границах местоположения береговой линии (границы водного объекта) установлены статьей 65 Водного кодекса Российской Федерации.

3. Настоящий приказ вступает в силу со дня его официального опубликования.

Министр

В.З. Базаев

Администрация Главы РСО-Алания и
Правительства РСО-Алания
ЗАРЕГИСТРИРОВАНО

« 7 » мая 2026 г.

№ 0161-26-1

Перечень координат характерных точек береговой линии
ГРАФИЧЕСКОЕ ОПИСАНИЕ
местоположения границ населенных пунктов, территориальных
зон, особо охраняемых природных территорий, зон с особыми
условиями использования территории

Приложение
к приказу Минприроды
РСО-Алания от
"06" 05 2026г. № 161

река Кизилка

(наименование объекта, местоположение границ которого описано (далее - объект))

Раздел 1

Сведения об объекте

№ п/п	Характеристики объекта	Описание характеристик
1	2	3
1	Местоположение объекта	—
2	Площадь объекта ± величина погрешности определения площади ($P \pm \Delta P$)	0 м ²
3	Иные характеристики объекта	Вид объекта реестра границ: Береговая линия (граница водного объекта) Реестровый номер: 15:08-5.7 Номер кадастрового района: 15:08 Тип водного объекта: Реки Наименование водного объекта: Границы береговой линии р. Кизилка на участке, расположенном северо-восточнее с. Нижняя Саниба

Раздел 3

Сведения о местоположении измененных (уточненных) границ объекта							
1. Система координат МСК-15							
2. Сведения о характерных точках границ объекта							
Обозначение характерных точек границы	Существующие координаты, м		Измененные (уточненные) координаты, м		Метод определения координат характерной точки	Средняя квадратическая погрешность положения характерной точки (Мт), м	Описание обозначения точки на местности (при наличии)
	X	Y	X	Y			
1	2	3	4	5	6	7	8
15:08-5.7(1)							
1	62 763,53	328 797,26	62 763,53	328 797,26	Картометрический метод	5,00	—
2	62 765,48	328 789,45	62 765,48	328 789,45		5,00	
3	62 765,48	328 766,99	62 765,48	328 766,99		5,00	
4	62 765,48	328 753,32	62 765,48	328 753,32		5,00	
5	62 768,80	328 741,01	62 764,88	328 739,00	Аналитический метод	5,00	Нет закрепления
6	62 776,42	328 725,39	62 776,42	328 725,39	Картометрический метод	5,00	—
7	62 811,86	328 698,11	62 795,89	328 702,66	Аналитический метод	5,00	Нет закрепления
8	62 860,74	328 673,58	62 860,74	328 673,58	Картометрический метод	5,00	—
9	62 874,74	328 665,24	62 874,74	328 665,24		5,00	
10	62 893,70	328 665,24	62 893,70	328 665,24		5,00	
11	62 959,93	328 646,12	62 959,93	328 646,12		5,00	
12	63 129,84	328 559,70	63 114,06	328 555,60	Аналитический метод	5,00	Нет закрепления
13	63 163,97	328 539,30	63 163,97	328 539,30	Картометрический метод	5,00	—
14	63 179,67	328 529,91	63 179,67	328 529,91		5,00	
15	63 212,55	328 506,59	63 212,55	328 506,59		5,00	
16	63 240,26	328 486,93	63 240,26	328 486,93		5,00	
17	63 271,39	328 468,50	63 271,39	328 468,50		5,00	
18	63 297,10	328 460,32	63 297,10	328 460,32		5,00	
19	63 311,63	328 457,82	63 311,63	328 457,82		5,00	
20	63 327,23	328 455,24	63 327,23	328 455,24		5,00	
21	63 337,10	328 448,86	63 337,10	328 448,86		5,00	
22	63 364,80	328 441,32	63 364,80	328 441,32		5,00	
23	63 375,98	328 442,78	63 375,98	328 442,78		5,00	
24	63 395,30	328 435,73	63 395,30	328 435,73		5,00	

ТЕКСТОВОЕ ОПИСАНИЕ

местоположения границ населенных пунктов, территориальных зон


Прохождение границы		Описание прохождения границы
от точки	до точки	
1	2	3
—	—	—

Раздел 4
План границ объекта



Масштаб 1:10 000

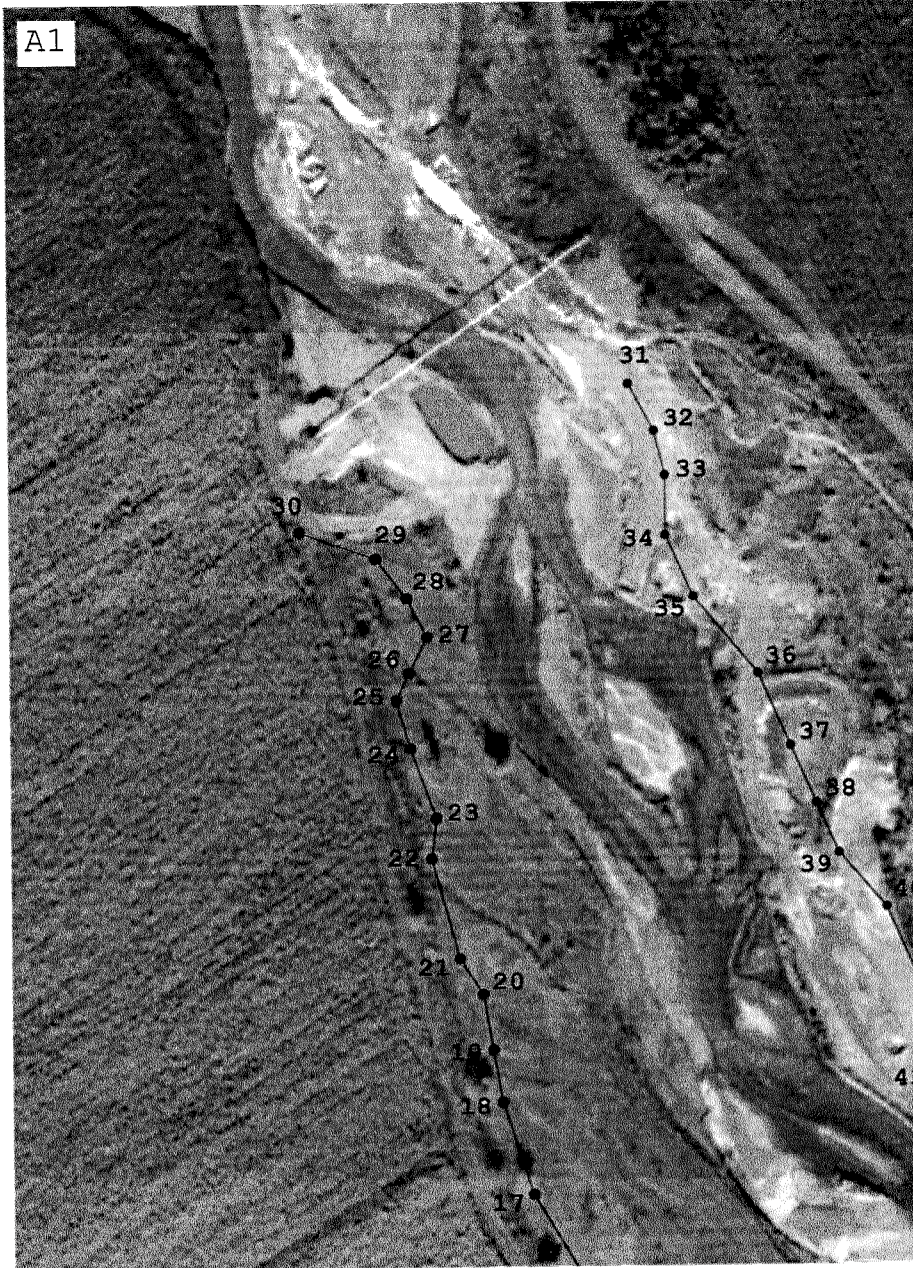
Используемые условные знаки и обозначения:

 - Уточненная береговая линия

Подпись _____ Дата « _____ » _____ 20 ____ г.

Место для оттиска печати (при наличии) лица, составившего описание местоположения границ объекта

Раздел 4
План границ объекта

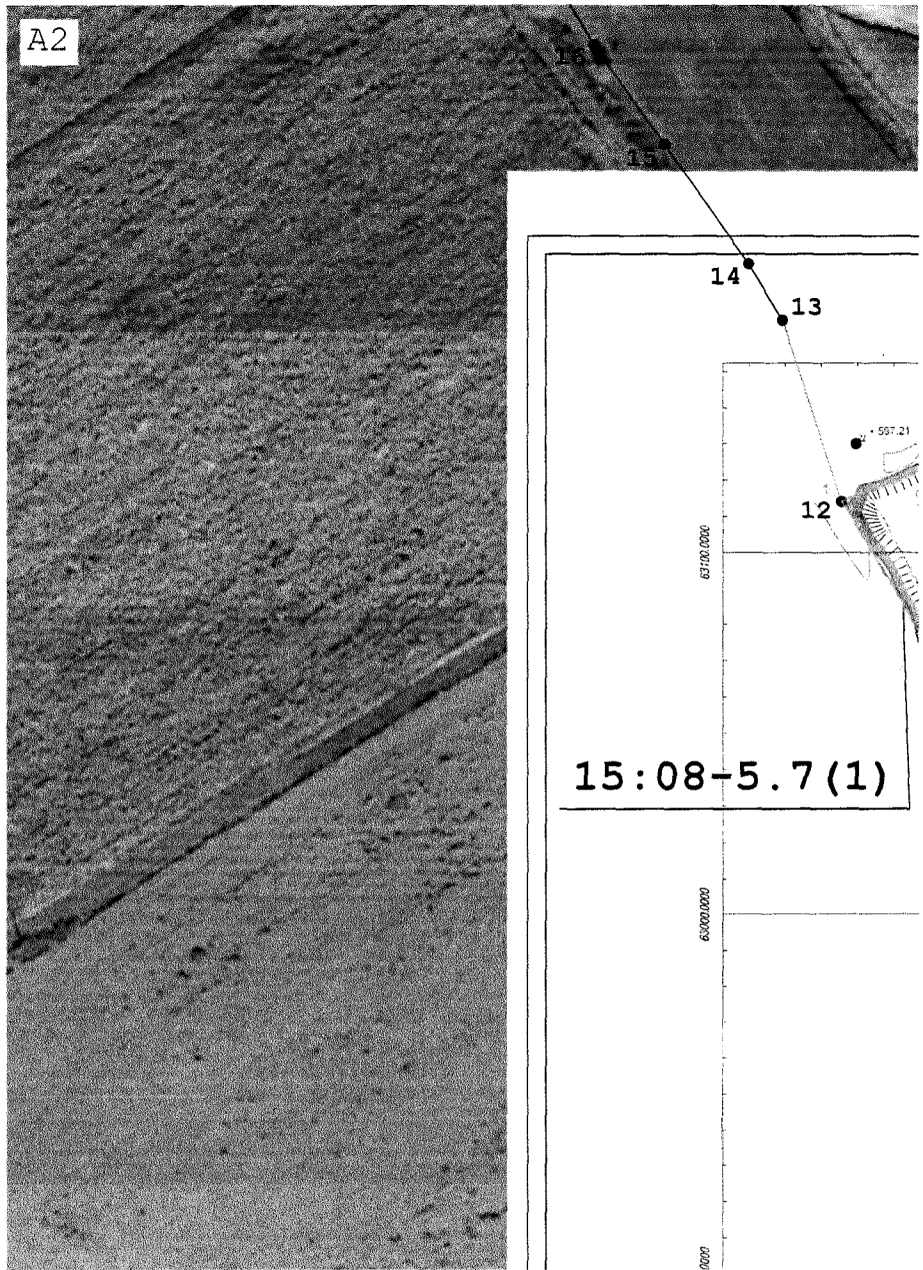


Масштаб 1:2 000

Подпись _____ Дата « ____ » _____ 20 ____ г.

Место для оттиска печати (при наличии) лица, составившего описание местоположения границ объекта

Раздел 4
План границ объекта

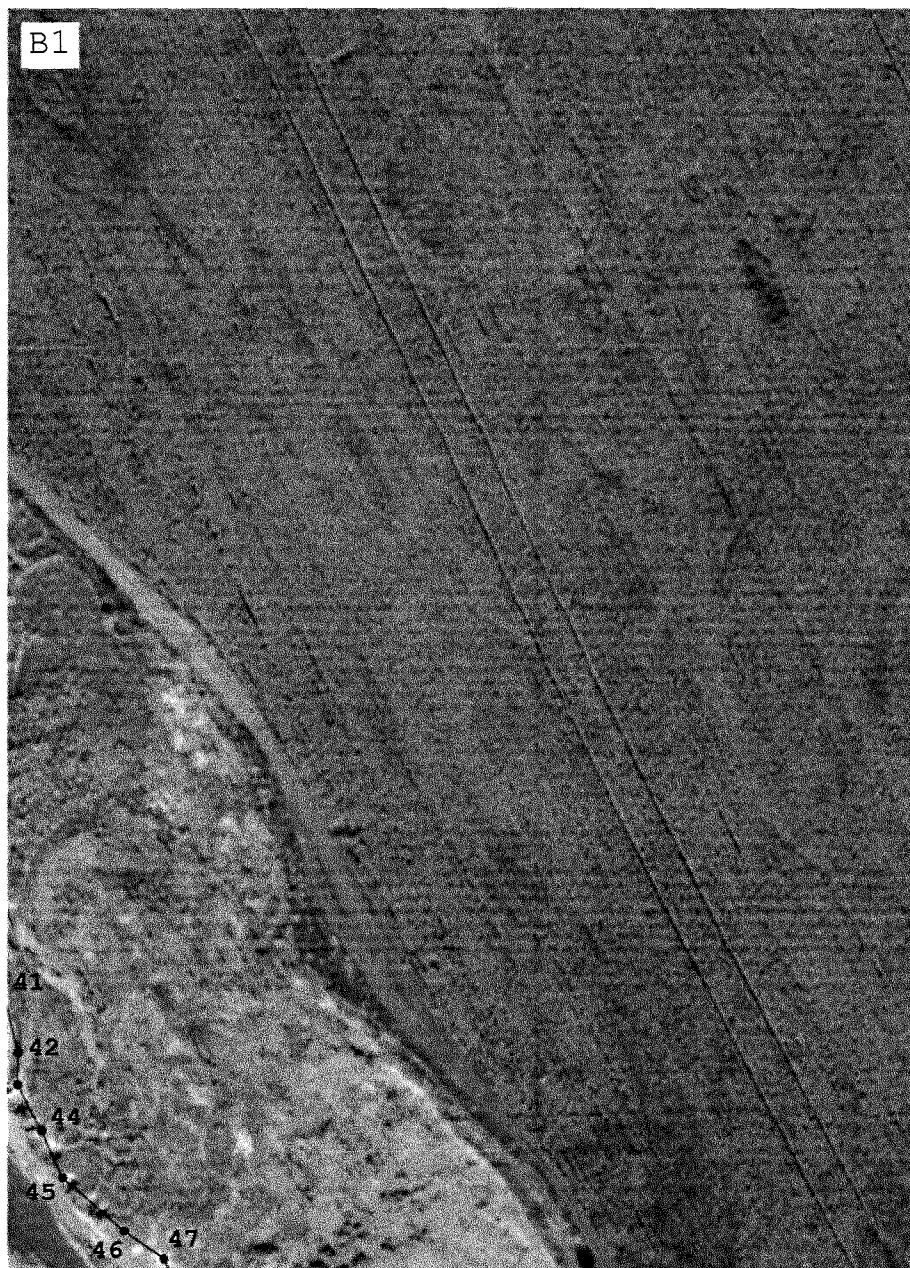


Масштаб 1:2 000

Подпись _____ Дата « _____ » _____ 20 ____ г.

Место для оттиска печати (при наличии) лица, составившего описание местоположения границ объекта

Раздел 4
План границ объекта

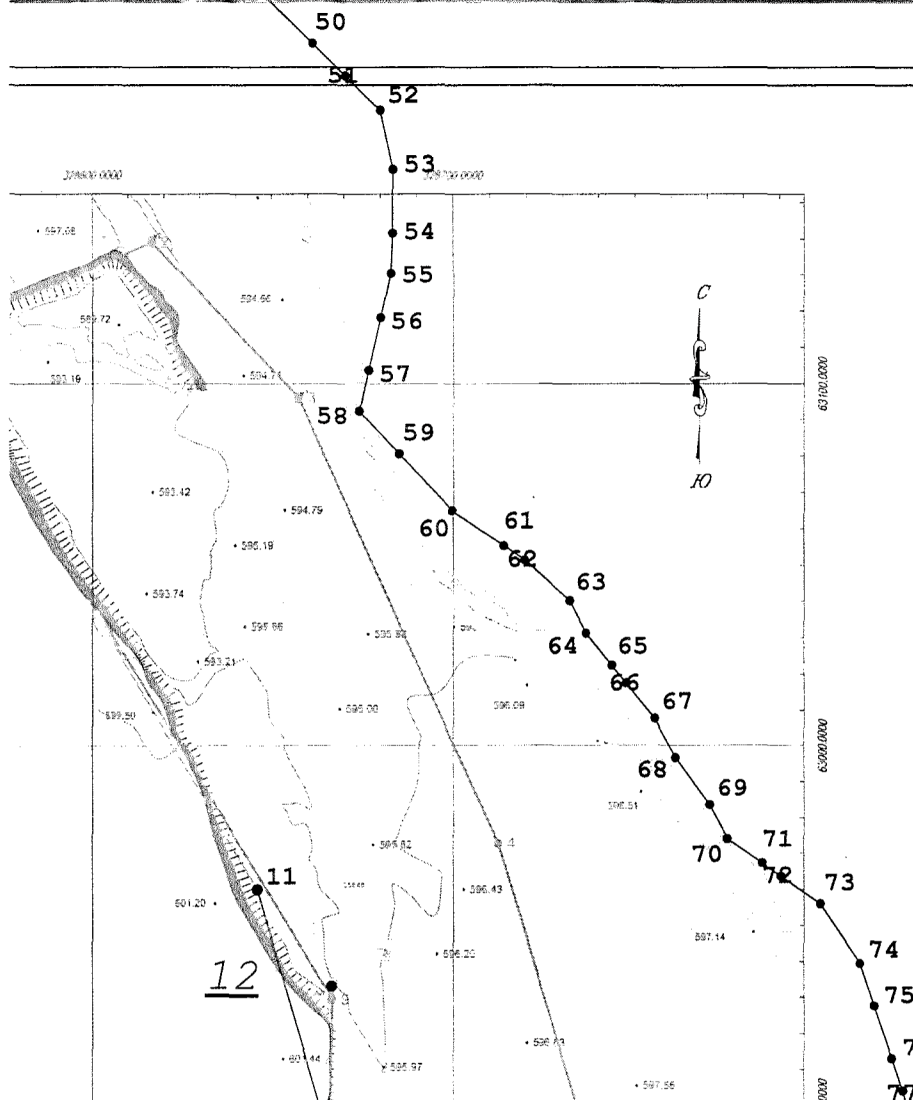


Масштаб 1:2 000

Подпись _____ Дата « _____ » _____ 20 ____ г.

Место для оттиска печати (при наличии) лица, составившего описание местоположения границ объекта

Раздел 4
План границ объекта



Масштаб 1:2 000

Подпись _____ Дата « _____ » _____ 20 ____ г.

Место для оттиска печати (при наличии) лица, составившего описание местоположения границ объекта

