



**КОМИТЕТ ПО ОХРАНЕ И ИСПОЛЬЗОВАНИЮ ОБЪЕКТОВ КУЛЬТУРНОГО  
НАСЛЕДИЯ РЕСПУБЛИКИ СЕВЕРНАЯ ОСЕТИЯ-АЛАНИЯ**

**П Р И К А З**

«24» апреля 2026 г.

№ 138

г. Владикавказ

**Об утверждении границы территории  
объекта культурного наследия регионального значения «Общественное  
здание начала XX века. Литер А, А-1, А-2», расположенного по адресу:  
Республика Северная Осетия-Алания, Моздокский район,  
г. Моздок, ул. Кирова, 20**

В соответствии с Федеральным законом от 25 июня 2002 года № 73-ФЗ «Об объектах культурного наследия (памятниках истории и культуры) народов Российской Федерации» и Законом Республики Северная Осетия-Алания от 24 августа 2005 года № 53-РЗ «О сохранении, использовании и государственной охране объектов культурного наследия (памятников истории и культуры) народа Республики Северная Осетия-Алания» **приказываю:**

1. Утвердить границы территории объекта культурного наследия регионального значения «Общественное здание начала XX века. Литер А, А-1, А-2», расположенного по адресу: Республика Северная Осетия-Алания, Моздокский район, г. Моздок, ул. Кирова, 20, согласно приложениям 1,3.

2. Учесть границы территории объекта культурного наследия регионального значения «Общественное здание начала XX века. Литер А, А-1, А-2», расположенного по адресу: Республика Северная Осетия-Алания, Моздокский район, г. Моздок, ул. Кирова, 20, в документах территориального планирования, правилах землепользования и застройки, документации по планировке территорий.

3. Утвердить правовой режим земельного участка в границах территории объекта культурного наследия регионального значения «Общественное здание начала XX века. Литер А, А-1, А-2», расположенного по адресу: Республика Северная Осетия-Алания, Моздокский район, г. Моздок, ул. Кирова, 20, согласно приложению 2.

4. Направить настоящий приказ в Администрацию местного самоуправления Моздокского района Республики Северная Осетия-Алания для включения в генеральный план и правила землепользования и застройки, в Филиал ИЖК «Роскадастр» по Республике Северная Осетия-Алания.

5. Контроль исполнения настоящего приказа оставляю за собой.

Председатель Комитета

Администрация Главы РСО-Алания и  
Правительства РСО-Алания

**ЗАРЕГИСТРИРОВАНО**

«24» апреля 2026 г.

№ 0152-26-2

А. Галуев

**Таблица координат поворотных точек границы территории  
объекта культурного наследия регионального значения «Общественное  
здание начала XX века. Литер А, А-1, А-2», расположенного по адресу:  
Республика Северная Осетия-Алания, Моздокский район,  
г. Моздок, ул. Кирова, 20**

Номера точек	Местная система координат (МСК 15)	
	X	Y
Точка 1	137 798,40	338 857,66
Точка 2	137 812,88	338 869,03
Точка 3	137 793,72	338 892,23
Точка 4	137 810,47	338 904,78
Точка 5	137 805,05	338 911,91
Точка 6	137 772,19	338 888,04
Точка 7	137 798,40	338 857,66
Точка 1	137 798,40	338 857,66

**Правовой режим земельного участка в границах территории объекта культурного наследия регионального значения «Общественное здание начала XX века. Литер А, А-1, А-2», расположенного по адресу: Республика Северная Осетия-Алания, Моздокский район, г. Моздок, ул. Кирова, 20**

**Предусматривает:**

1. Сохранение объекта культурного наследия - работы, направленные на обеспечение физической сохранности объекта.
2. Выполнение требований Федерального закона от 25 июня 2002 № 73-ФЗ «Об объектах культурного наследия (памятниках истории и культуры) народов Российской Федерации» и Закона Республики Северная Осетия-Алания от 24 августа 2005 года № 53-РЗ «О сохранении, использовании и государственной охране объектов культурного наследия (памятников истории и культуры) народа Республики Северная Осетия-Алания».

**Разрешается:**

1. Проектирование и проведение работ по сохранению и восстановлению градостроительных качеств объекта культурного наследия и его территории (планировки, пространственной организации).
2. Благоустройство и озеленение, характерные для объекта культурного наследия.
3. Комплексная научная реставрация объекта культурного наследия и фрагментарная реставрация отдельных элементов.

**Запрещается:**

1. Проектирование и проведение землеустроительных работ, земельных, строительных, мелиоративных, хозяйственных и иных работ.
2. Использование территории объекта культурного наследия для любых видов нового строительства.

Приложение 3  
к приказу Комитета по охране и  
использованию объектов культурного наследия  
Республики Северная Осетия-Алания  
от «24» сентября 2026 г. № 138

**Карта-схема границы территории  
объекта культурного наследия регионального значения «Общественное  
здание начала XX века. Литер А, А-1, А-2», расположенного по адресу:  
Республика Северная Осетия-Алания, Моздокский район,  
г. Моздок, ул. Кирова, 20**



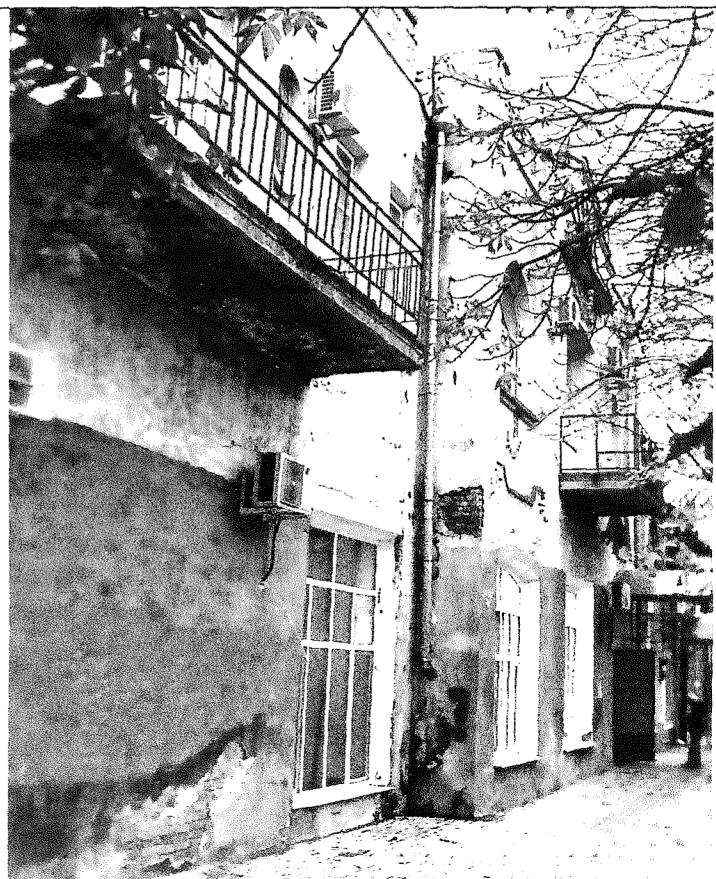
2

Объемно-пространственная композиция двухэтажного здания начала XX в., а именно: композиция лицевого фасада, выходящего на улицу Кирова, с высотными отметками венчающих элементов



3

Наружные капитальные стены по улице Кирова, их конструкции и материал на дату строительства



4

Внутренние капитальные стены, их конструкции и материал на дату строительства



5

Аттики, ризалиты их материал и рисунок, с юго-западной стороны здания



6

Композиция и архитектурно-художественное оформление юго-западного фасада здания, включая расположение, форму, размер и оформление оконных проемов, подоконных ниш, венчающих элементов



7

Цветовое решение и лепные  
декоративные элементы  
фасада по ул. Кирова



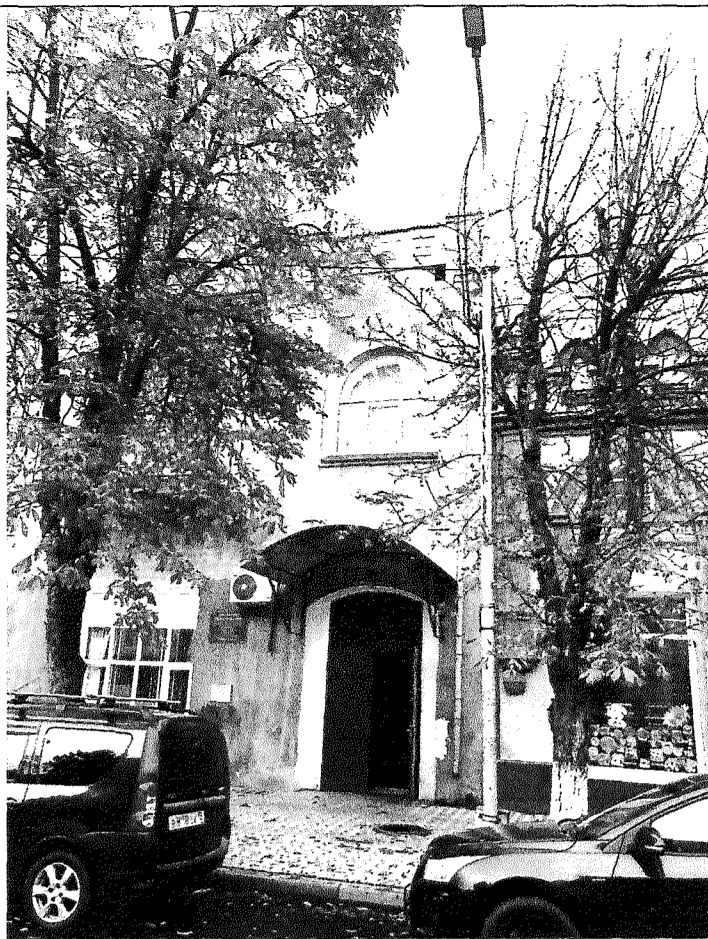
8

Абрис (контур крыши)  
фасада по улице Кирова



9

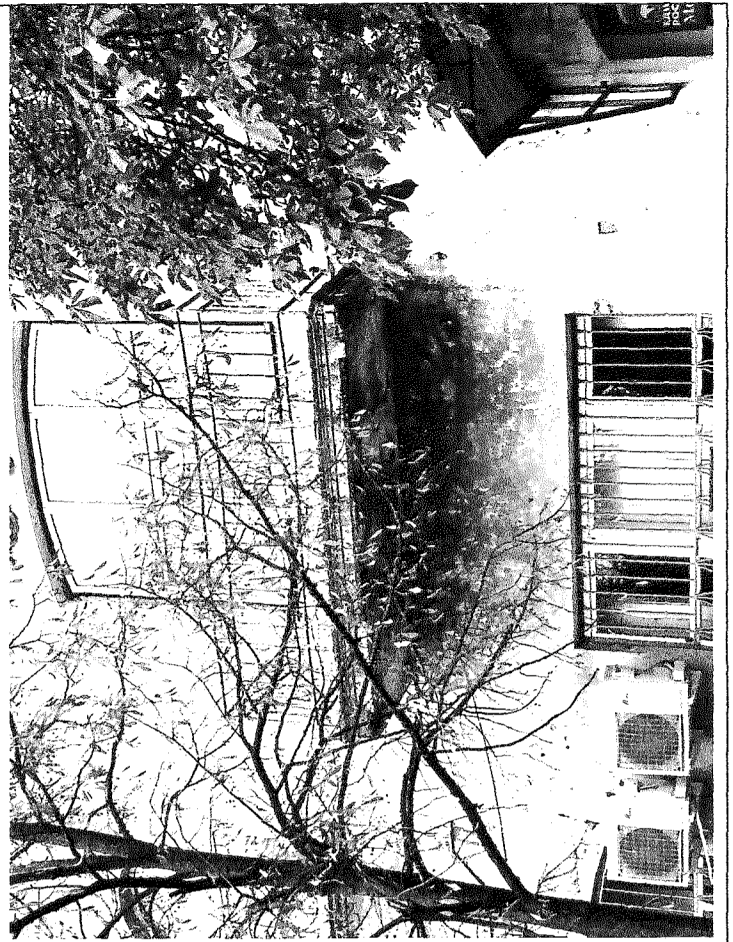
Историческое  
местоположение входов в  
здание с ул. Кирова и со  
стороны двора



10

Балконы с юго-западной стороны здания



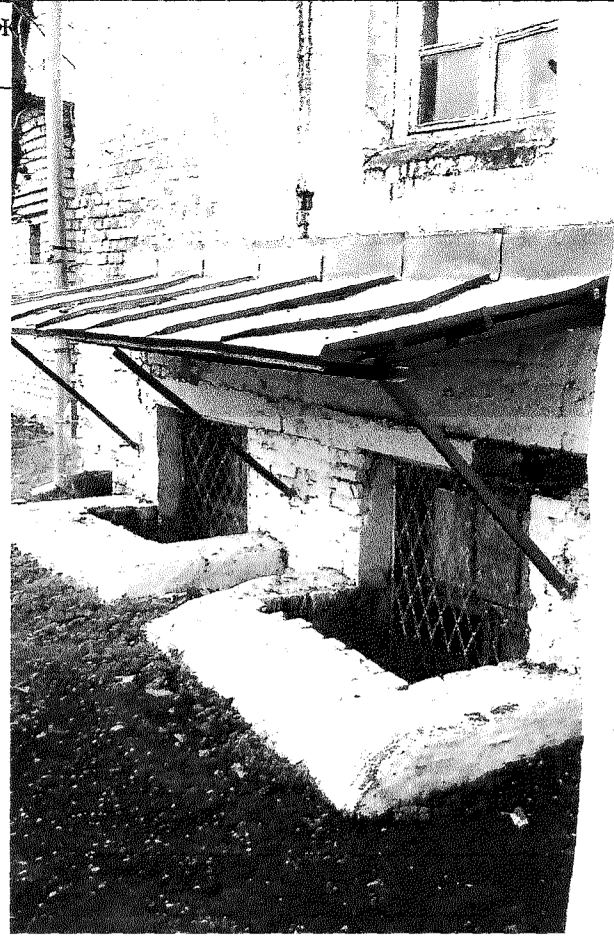


11 Историческое  
местоположение  
лестничных клеток и их  
типологический рисунок





12

Историческое  
местоположение окон подвала :

Предмет охраны объекта культурного наследия может быть уточнен в процессе иных исследований объекта культурного наследия и при производстве работ по сохранению объекта культурного наследия.