



**КОМИТЕТ ПО ОХРАНЕ И ИСПОЛЬЗОВАНИЮ ОБЪЕКТОВ КУЛЬТУРНОГО
НАСЛЕДИЯ РЕСПУБЛИКИ СЕВЕРНАЯ ОСЕТИЯ-АЛАНИЯ**

П Р И К А З

«11» марта 2026 г.

№ 91

г. Владикавказ

**Об утверждении предмета охраны
объекта культурного наследия регионального значения «Дворец
начальника Терской области. 1875 г., 1911 г. Литер 15/1, Литер 15/10»,
расположенного по адресу: Республика Северная Осетия-Алания,
г. Владикавказ, ул. Церетели, 6, 8**

Руководствуясь Федеральным законом от 25 июня 2002 года № 73-ФЗ «Об объектах культурного наследия (памятниках истории и культуры) народов Российской Федерации» и Законом Республики Северная Осетия-Алания от 24 августа 2005 года № 53-РЗ «О сохранении, использовании и государственной охране объектов культурного наследия (памятников истории и культуры) народа Республики Северная Осетия-Алания», приказываю:

1. Утвердить предмет охраны объекта культурного наследия регионального значения «Дворец начальника Терской области. 1875 г., 1911 г. Литер 15/1, Литер 15/10», расположенного по адресу: Республика Северная Осетия-Алания, г. Владикавказ, ул. Церетели, 6, 8, согласно приложению.

2. Контроль исполнения настоящего приказа оставляю за собой.

Председатель Комитета

А. Галуев

Администрация Главы РСО-Алания и
Правительства РСО-Алания
ЗАРЕГИСТРИРОВАНО


«12» марта 2026 г.

№ 0100-26-2

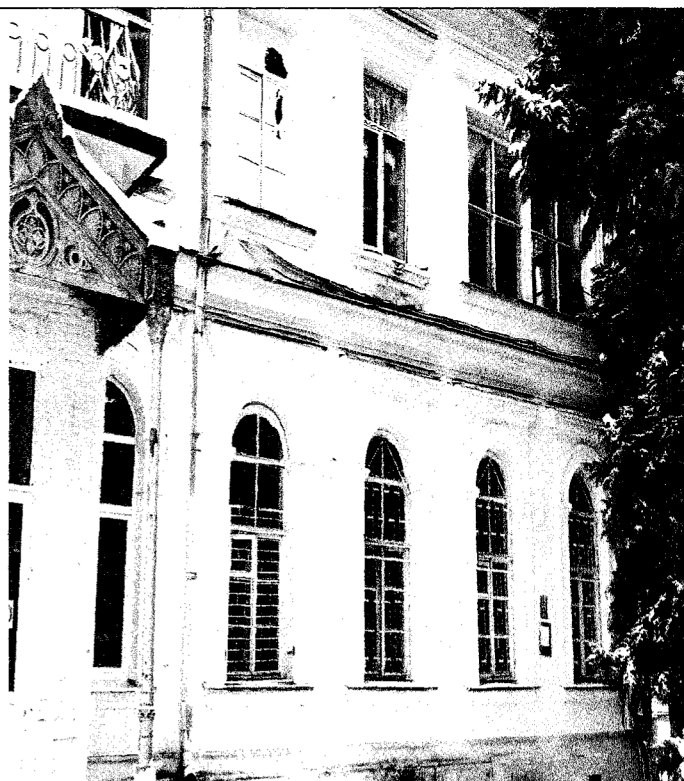
Предмет охраны
объекта культурного наследия регионального значения «Дворец
начальника Терской области. 1875 г., 1911 г. Литер 15/1, Литер 15/10»,
расположенного по адресу: Республика Северная Осетия-Алания,
г. Владикавказ, ул. Церетели, 6, 8

Предметом охраны объекта культурного наследия регионального значения «Дворец начальника Терской области. 1875 г., 1911 г. Литер 15/1, Литер 15/10», расположенного по адресу: Республика Северная Осетия-Алания, г. Владикавказ, ул. Церетели, 6, 8, являются:

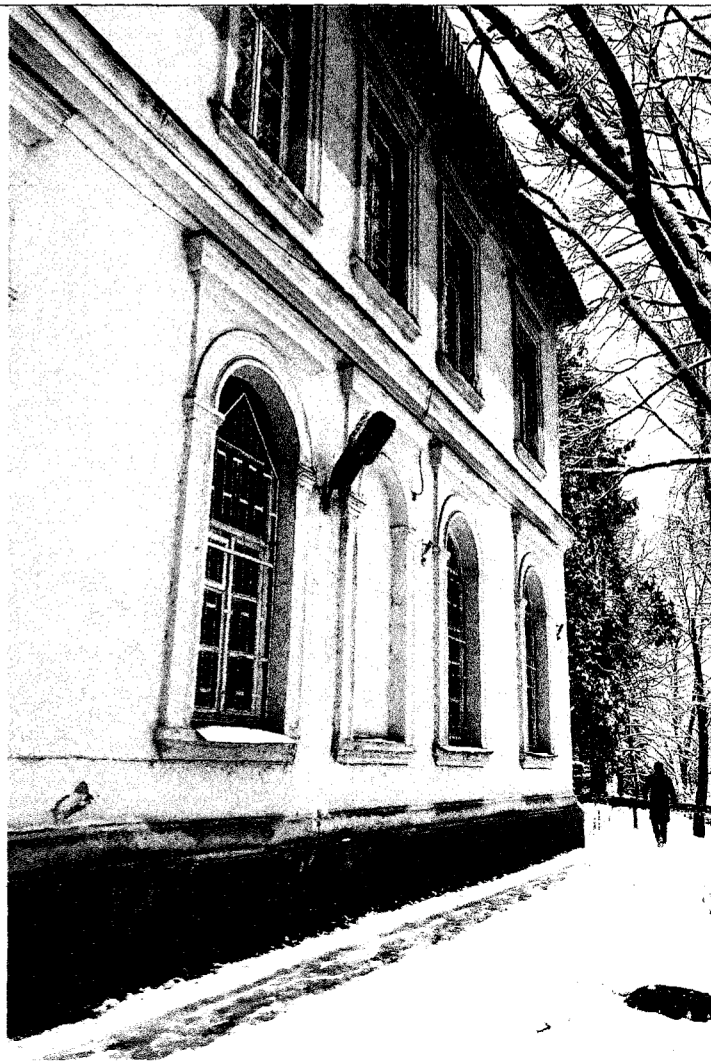
Главное здание Литер 15/1:

№ п/п	Элементы предмета охраны	Фотографии
1.	Местоположение и градостроительные характеристики, роль здания в композиционно-планировочной структуре квартала;	

2 Объемно-пространственная композиция двухэтажного здания середины 1970-х годов XIX в., а именно: композиция фасадов здания по всему периметру, с высотными отметками венчающего карниза

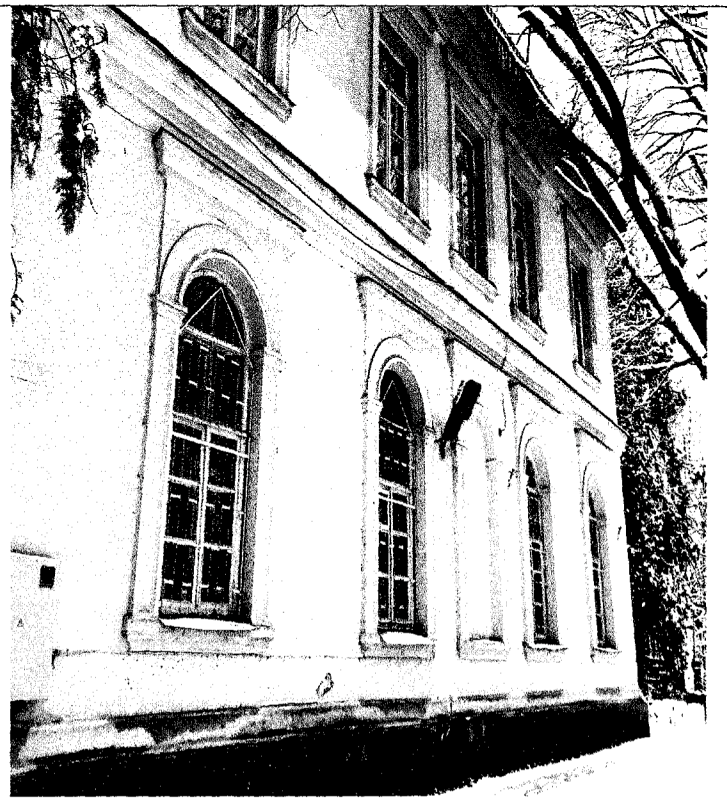


3 Фундаменты и наружные капитальные стены, их конструкции и материал на дату строительства



4

Композиция и архитектурно-художественное оформление фасадов здания по всему периметру, включая расположение, форму, размер и оформление оконных и дверных проемов на дату строительства



5

Материал и характер отделки фасадных поверхностей по всему периметру, в том числе: весь фасадный декор, включая элементы колонн и капителей



6
Абрис (контур крыши)
фасадов всей исторической
части

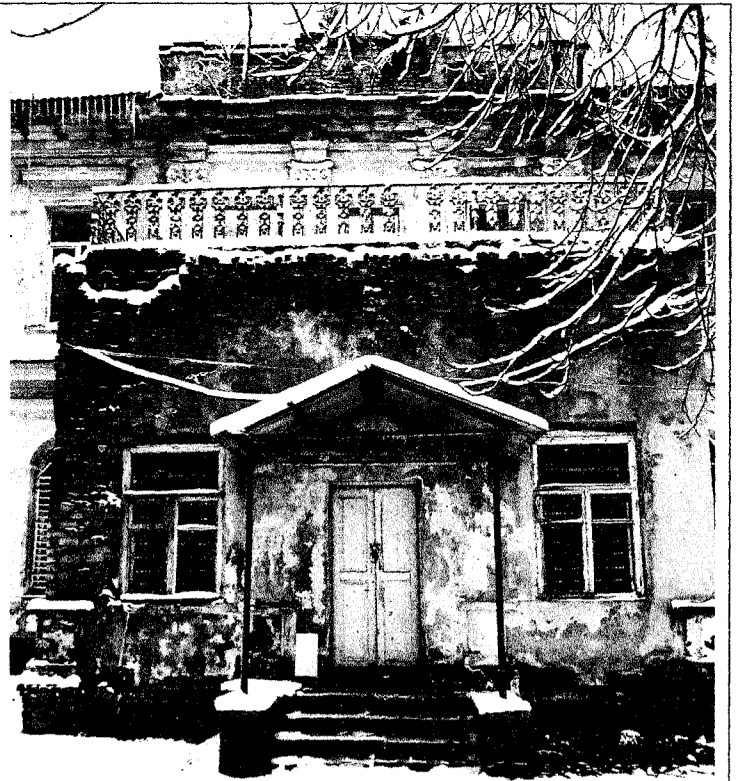


7
Историческое
местоположение входа в
здание с восточной стороны



8


Историческое
местоположение балконов
второго этажа с западной
стороны здания, их габариты и
рисунок




9

Металлические ограждения балконов второго этажа с западной стороны здания, их материал и рисунок



10	<p>Козырек над входом в здание с восточной стороны, его конструкции, материал и рисунок металлических элементов, включая металлические опоры</p>	
----	--	---

Здание Литер 15/10:

№ п/п	Элементы предмета охраны	Фотографии
1	<p>Местоположение и градостроительные характеристики, роль здания в композиционно-планировочной структуре квартала</p>	

2 Объемно-пространственная композиция двухэтажного здания середины 1970-х годов XIX в., а именно: композиция фасадов здания по всему периметру, с высотными отметками венчающего карниза



3 Фундаменты и наружные капитальные стены, их конструкции и материал на дату строительства



4


Композиция и архитектурно-художественное оформление фасадов здания по всему периметру, включая расположение, форму, размер и оформление оконных и дверных проемов на дату строительства



5

Материал и характер отделки
фасадных поверхностей по
всему периметру, в том числе:
весь фасадный декор, включая
элементы колонн и капителей



6	Абрис (контур крыши) фасадов всей исторической части	
---	--	---

Предмет охраны объекта культурного наследия может быть уточнен в процессе иных исследований объекта культурного наследия и при производстве работ по сохранению объекта культурного наследия.