



**ПРАВИТЕЛЬСТВО  
РЕСПУБЛИКИ МОРДОВИЯ**

**ПОСТАНОВЛЕНИЕ**

от 24.03.2026

№ 287

г. Саранск

Об установлении публичного сервитута в целях эксплуатации объекта электросетевого хозяйства «Линейное сооружение ВЛ-35 кВ «ТЭЦ-2 – Лямбировь»

В соответствии со статьей 23, главой V.7 Земельного кодекса Российской Федерации, подпунктом 11 статьи 2 Закона Республики Мордовия от 12 марта 2009 г. № 23-3 «О регулировании земельных отношений на территории Республики Мордовия», учитывая ходатайство публичного акционерного общества «Россети Волга», Правительство Республики Мордовия **п о с т а н о в л я е т**:

1. Установить публичный сервитут в целях эксплуатации объекта электросетевого хозяйства «Линейное сооружение ВЛ-35 кВ «ТЭЦ-2 – Лямбировь».

2. Утвердить границы публичного сервитута в соответствии с прилагаемыми сведениями о границах публичного сервитута, включающими графическое описание местоположения границ публичного сервитута и перечень координат характерных точек этих границ в системе координат, установленной для ведения Единого государственного реестра недвижимости, согласно приложению 1 к настоящему постановлению.

3. Утвердить перечень земельных участков, в отношении которых устанавливается публичный сервитут, согласно приложению 2 к настоящему постановлению.

4. Срок публичного сервитута – 49 лет.

5. Срок, в течение которого использование земельных участков и расположенных на них объектов недвижимого имущества в соответствии с их разрешенным использованием будет невозможно или существенно затруднено в связи с осуществлением сервитута, – 11 месяцев.

6. Порядок установления зон с особыми условиями использования

территорий и содержания ограничений прав на земельные участки в границах таких зон определен постановлением Правительства Российской Федерации от 24 февраля 2009 г. № 160 «О порядке установления охранных зон объектов электросетевого хозяйства и особых условий использования земельных участков, расположенных в границах таких зон».

7. Плата за публичный сервитут для эксплуатации объекта электросетевого хозяйства «Линейное сооружение ВЛ-35 кВ «ТЭЦ-2 – Лямбиль» не устанавливается в соответствии с пунктами 3 и 4 статьи 3.6 Федерального закона от 25 октября 2001 г. № 137-ФЗ «О введении в действие Земельного кодекса Российской Федерации» и на основании записи о государственной регистрации права от 25 апреля 2008 г. № 13-13-01/135/2008-017.

8. График проведения работ устанавливается в отношении земельных участков, находящихся в государственной или муниципальной собственности и не предоставленных гражданам или юридическим лицам:

техническое обслуживание ВЛ – 1 раз в год, ТП – 1 раз в год;  
 периодический осмотр ВЛ – 1 раз в год, ТП – 2 раза в год;  
 инженерный осмотр участков ВЛ – выборочно ИТР;  
 техническое освидетельствование ВЛ и ТП – 1 раз в 5 лет;  
 капитальный ремонт ВЛ на деревянных опорах – 1 раз в 6 лет, на бетонных опорах – 1 раз в 12 лет, ТП – 1 раз в 8 лет;  
 аварийно-восстановительные работы на ВЛ и ТП производятся по мере необходимости.

9. Публичный сервитут считается установленным со дня внесения сведений о нем в Единый государственный реестр недвижимости.

10. Публичное акционерное общество «Россети Волга» после прекращения действия публичного сервитута обязано привести земельные участки, указанные в приложении 2 к настоящему постановлению, в состояние, пригодное для их использования в соответствии с видом разрешенного использования, в срок, предусмотренный пунктом 8 статьи 39.50 Земельного кодекса Российской Федерации, и снести инженерное сооружение, размещенное на основании публичного сервитута, в срок, предусмотренный пунктом 9 статьи 39.50 Земельного кодекса Российской Федерации.

11. Поручить Министерству земельных и имущественных отношений Республики Мордовия в течение 5 рабочих дней со дня принятия решения об установлении публичного сервитута осуществить мероприятия, определенные пунктом 7 статьи 39.43 Земельного кодекса Российской Федерации.

12. Настоящее постановление вступает в силу со дня его официального опубликования.

Председатель Правительства  
 Республики Мордовия



Б. ЭМЕЕВ

**Приложение 1**  
к постановлению Правительства  
Республики Мордовия  
от 24 марта 2026 г. № 287

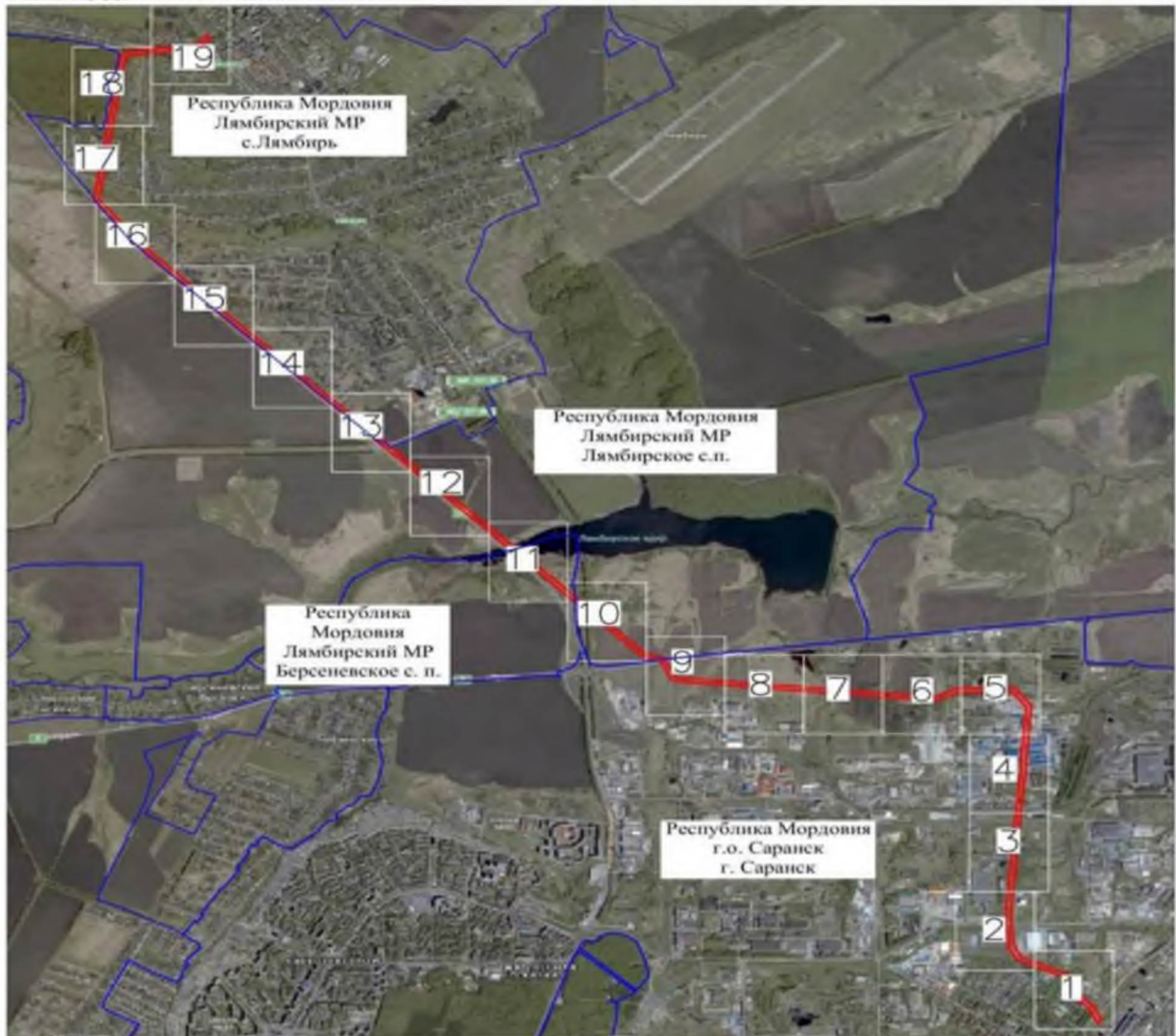
**Сведения**  
о границах публичного сервитута

**Графическое описание**  
местоположения границ публичного сервитута



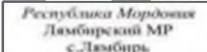
Схема расположения границ публичного сервитута (обзорный лист)

**Объект:** Линейное сооружение ВЛ - 35 кВ "ТЭЦ - 2 - Лямбиров"  
**Адрес:** Республика Мордовия, Лямбирский район, Лямбирское,  
Берсенево селские поселения, с.Лямбиров, г.о. Саранск г.  
Саранск.

Площадь: 441494 кв.м.

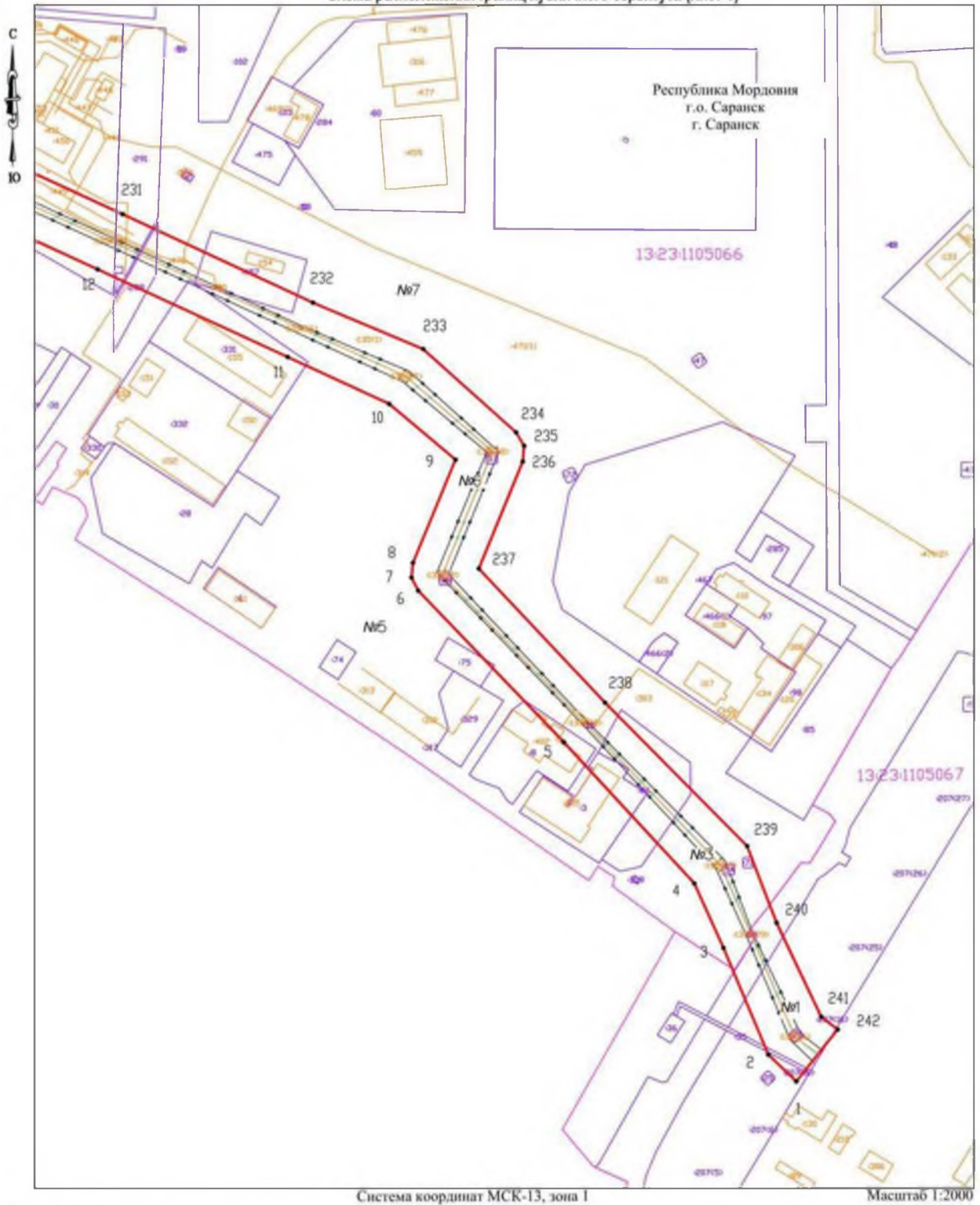


Условные обозначения

-  Проектная граница публичного сервитута;
-  Обозначение границ муниципальных образований
-  Наименование муниципальных образований

Без масштаба

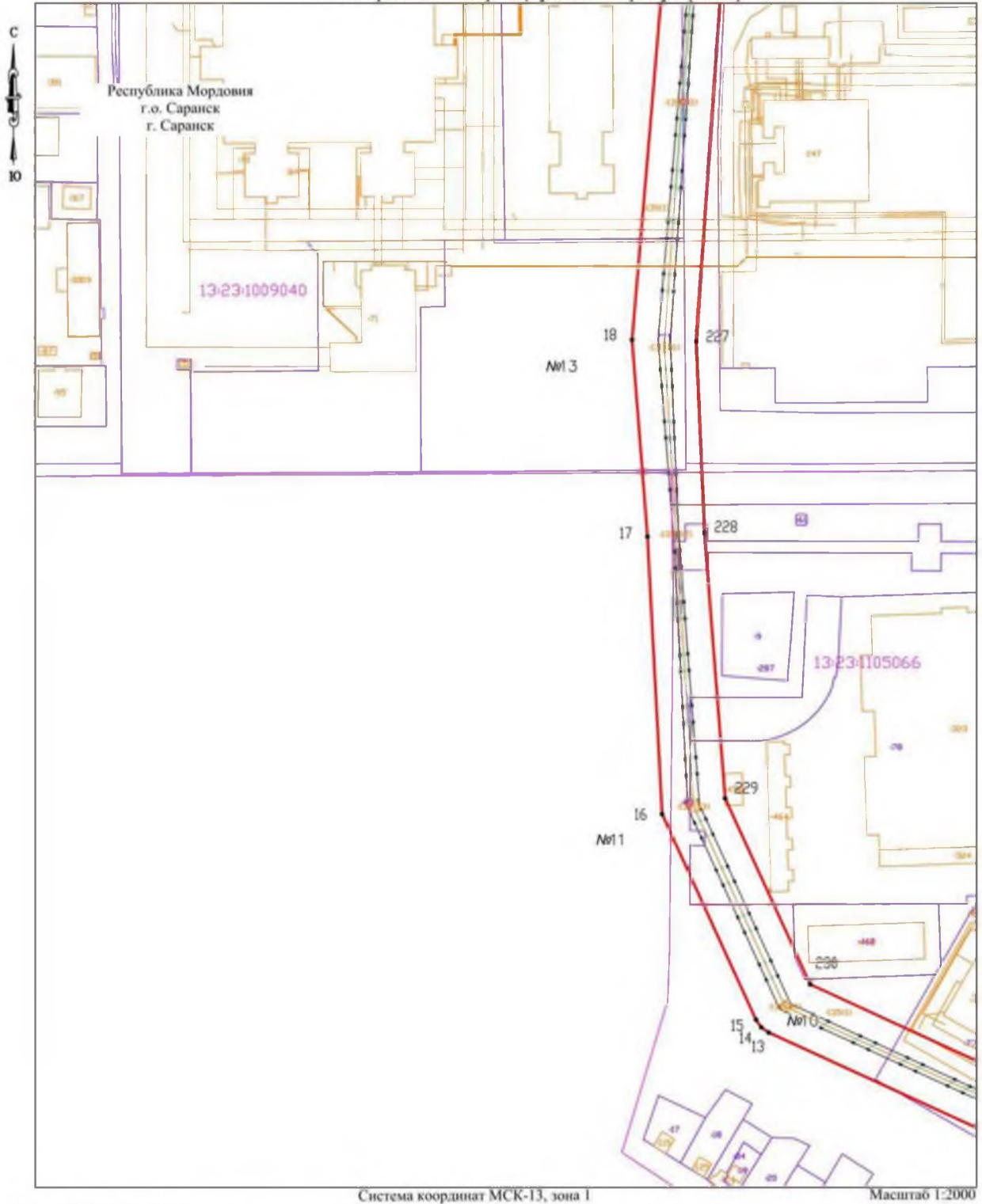
## Схема расположения границ публичного сервитута (лист 1)



## Условные обозначения

- |              |   |     |   |
|--------------|---|-----|---|
| 1 ●          | Обозначение поворотной точки границы публичного сервитута;  | 36  | Кадастровый номер земельных участков по сведениям ЕГРН;                   |
|              | Проектная граница публичного сервитута;                     |     | Обозначение границ объектов капитального строительства по сведениям ЕГРН; |
|              | Обозначение границ кадастрового квартала по сведениям ЕГРН; | 403 | Кадастровый номер объектов капитального строительства по сведениям ЕГРН;  |
| 13-23-000000 | Номер кадастрового квартала по сведениям ЕГРН;              |     | Линия ВЛ 35 кВ  |
|              | Обозначение границ земельных участков по сведениям ЕГРН;    | №1  | Номер опоры линии ВЛ -35 кВ   |

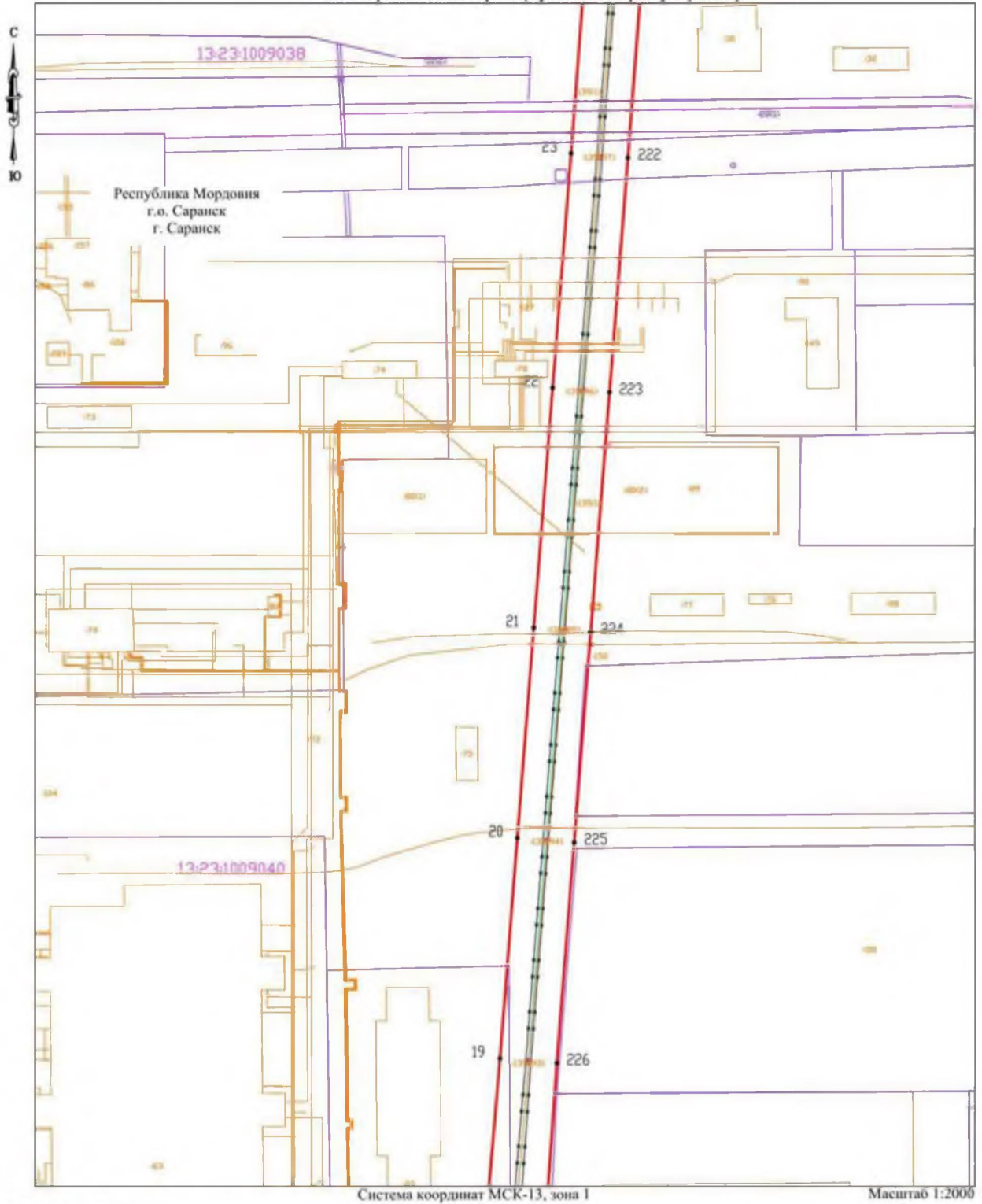
## Схема расположения границ публичного сервитута (лист 2)



## Условные обозначения

- |              |   |     |   |
|--------------|---|-----|---|
| 1●           | Обозначение поворотной точки границы публичного сервитута;  | 36  | Кадастровый номер земельных участков по сведениям ЕГРН;                   |
|              | Проектная граница публичного сервитута;                     |     | Обозначение границ объектов капитального строительства по сведениям ЕГРН; |
|              | Обозначение границ кадастрового квартала по сведениям ЕГРН; | 183 | Кадастровый номер объектов капитального строительства по сведениям ЕГРН;  |
| 13:23:000000 | Номер кадастрового квартала по сведениям ЕГРН;              |     | Линия ВЛ 35 кВ  |
|              | Обозначение границ земельных участков по сведениям ЕГРН;    | №1  | Номер опоры линии ВЛ -35 кВ   |

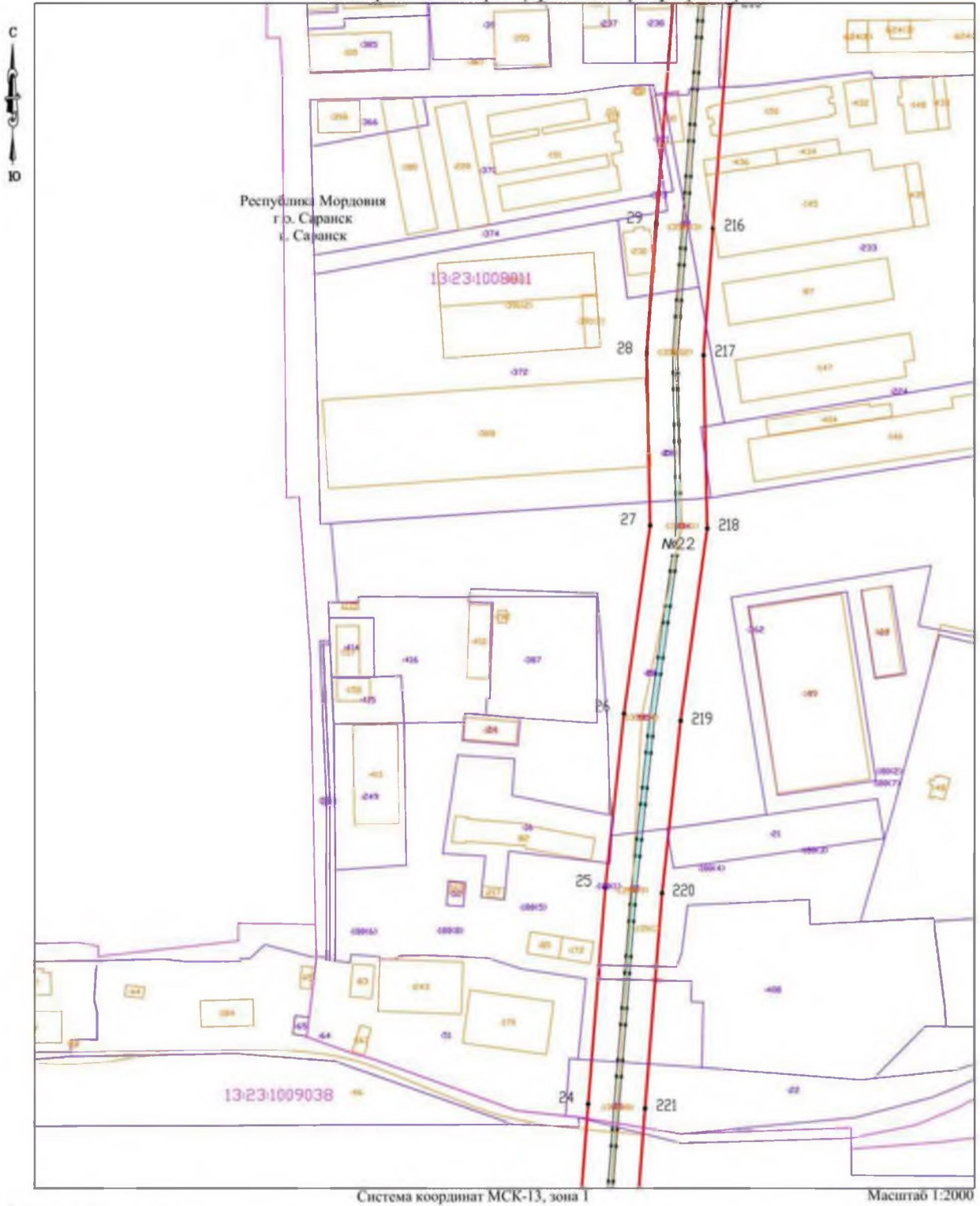
Схема расположения границ публичного сервитута (лист 3)



## Условные обозначения

- |              |   |     |   |
|--------------|---|-----|---|
| 1 ●          | Обозначение поворотной точки границы публичного сервитута;  | 36  | Кадастровый номер земельных участков по сведениям ЕГРН;                   |
|              | Проектная граница публичного сервитута;                     |     | Обозначение границ объектов капитального строительства по сведениям ЕГРН; |
|              | Обозначение границ кадастрового квартала по сведениям ЕГРН; | 403 | Кадастровый номер объектов капитального строительства по сведениям ЕГРН;  |
| 13:23:000000 | Номер кадастрового квартала по сведениям ЕГРН;              |     | Линия ВЛ 35 кВ  |
|              | Обозначение границ земельных участков по сведениям ЕГРН;    | №1  | Номер опоры линии ВЛ -35 кВ   |

## Схема расположения границ публичного сервитута (лист 4)



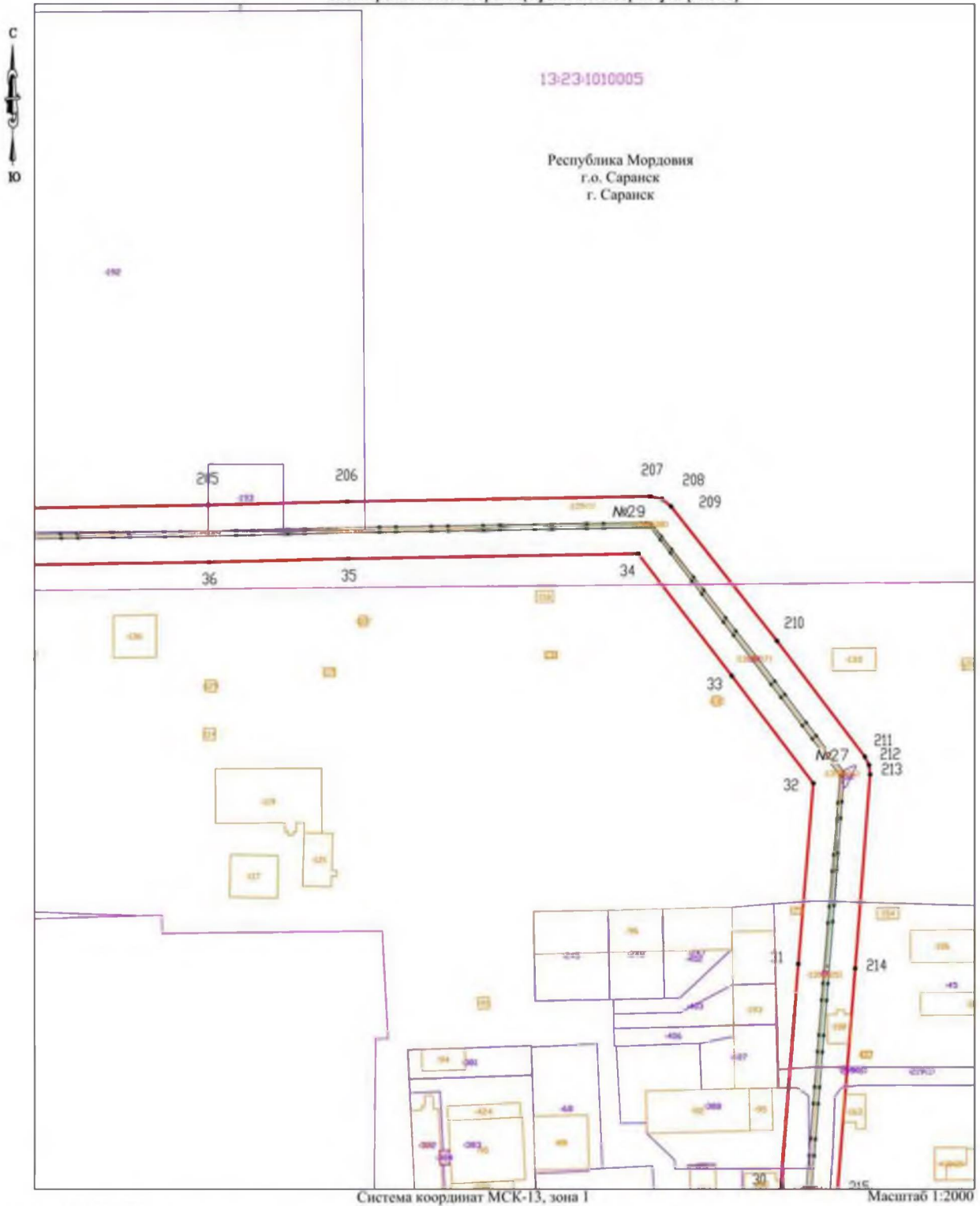
Система координат МСК-13, зона 1

Масштаб 1:2000

## Условные обозначения

- |               |   |     |   |
|---------------|---|-----|---|
| 1 ●           | Обозначение поворотной точки границы публичного сервитута;  | 36  | Кадастровый номер земельных участков по сведениям ЕГРН;                   |
| —             | Проектная граница публичного сервитута;                     | —   | Обозначение границ объектов капитального строительства по сведениям ЕГРН; |
| —             | Обозначение границ кадастрового квартала по сведениям ЕГРН; | 103 | Кадастровый номер объектов капитального строительства по сведениям ЕГРН;  |
| 13:23:1009031 | Номер кадастрового квартала по сведениям ЕГРН;              | —   | Линия ВЛ 35 кВ  |
| —             | Обозначение границ земельных участков по сведениям ЕГРН;    | №1  | Номер опоры линии ВЛ -35 кВ   |

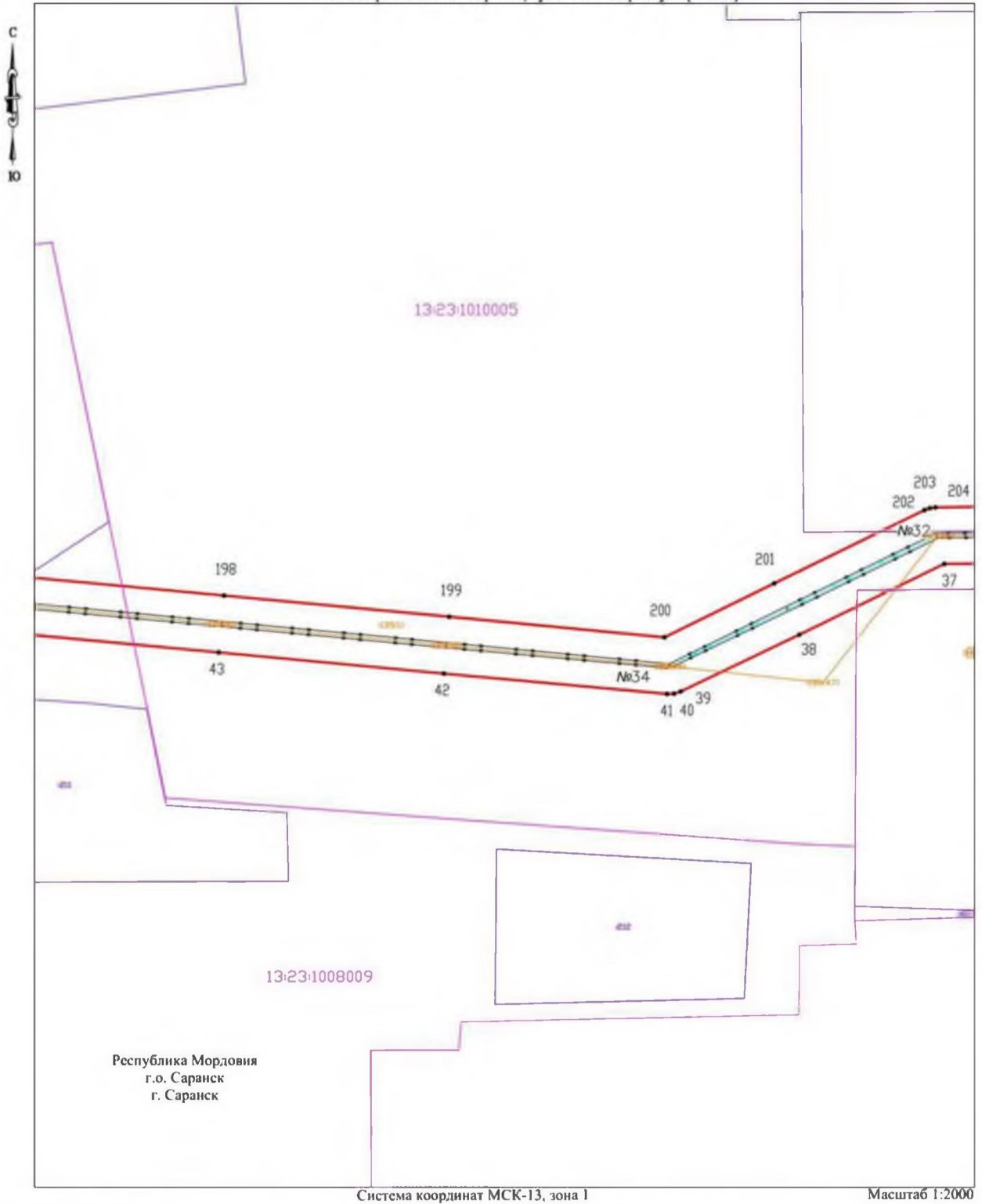
## Схема расположения границ публичного сервитута (лист 5)



## Условные обозначения

- |              |   |     |   |
|--------------|---|-----|---|
| 1 ●          | Обозначение поворотной точки границы публичного сервитута;  | 36  | Кадастровый номер земельных участков по сведениям ЕГРН;                   |
|              | Проектная граница публичного сервитута;                     |     | Обозначение границ объектов капитального строительства по сведениям ЕГРН; |
|              | Обозначение границ кадастрового квартала по сведениям ЕГРН; | 103 | Кадастровый номер объектов капитального строительства по сведениям ЕГРН;  |
| 13:23:000000 | Номер кадастрового квартала по сведениям ЕГРН;              |     | Линия ВЛ 35 кВ  |
|              | Обозначение границ земельных участков по сведениям ЕГРН;    | №1  | Номер опоры линии ВЛ -35 кВ   |

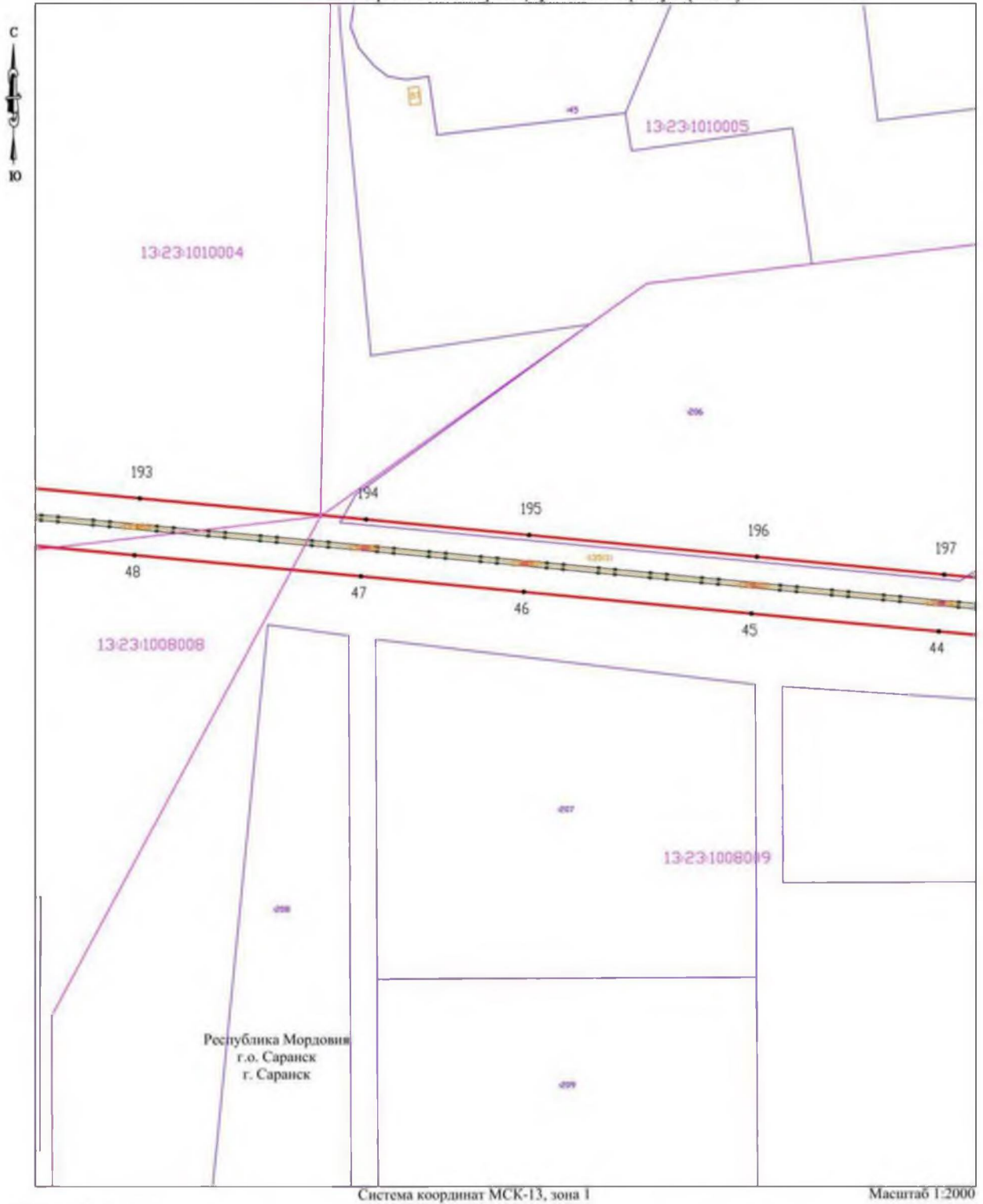
## Схема расположения границ публичного сервитута (лист 6)



## Условные обозначения

- |              |   |      |   |
|--------------|---|------|---|
| 1 ●          | Обозначение поворотной точки границы публичного сервитута;  | :36  | Кадастровый номер земельных участков по сведениям ЕГРН;                   |
|              | Проектная граница публичного сервитута;                     |      | Обозначение границ объектов капитального строительства по сведениям ЕГРН; |
|              | Обозначение границ кадастрового квартала по сведениям ЕГРН; | :103 | Кадастровый номер объектов капитального строительства по сведениям ЕГРН;  |
| 13:23:000000 | Номер кадастрового квартала по сведениям ЕГРН;              |      | Линия ВЛ 35 кВ  |
|              | Обозначение границ земельных участков по сведениям ЕГРН;    | №1   | Номер опоры линии ВЛ -35 кВ   |

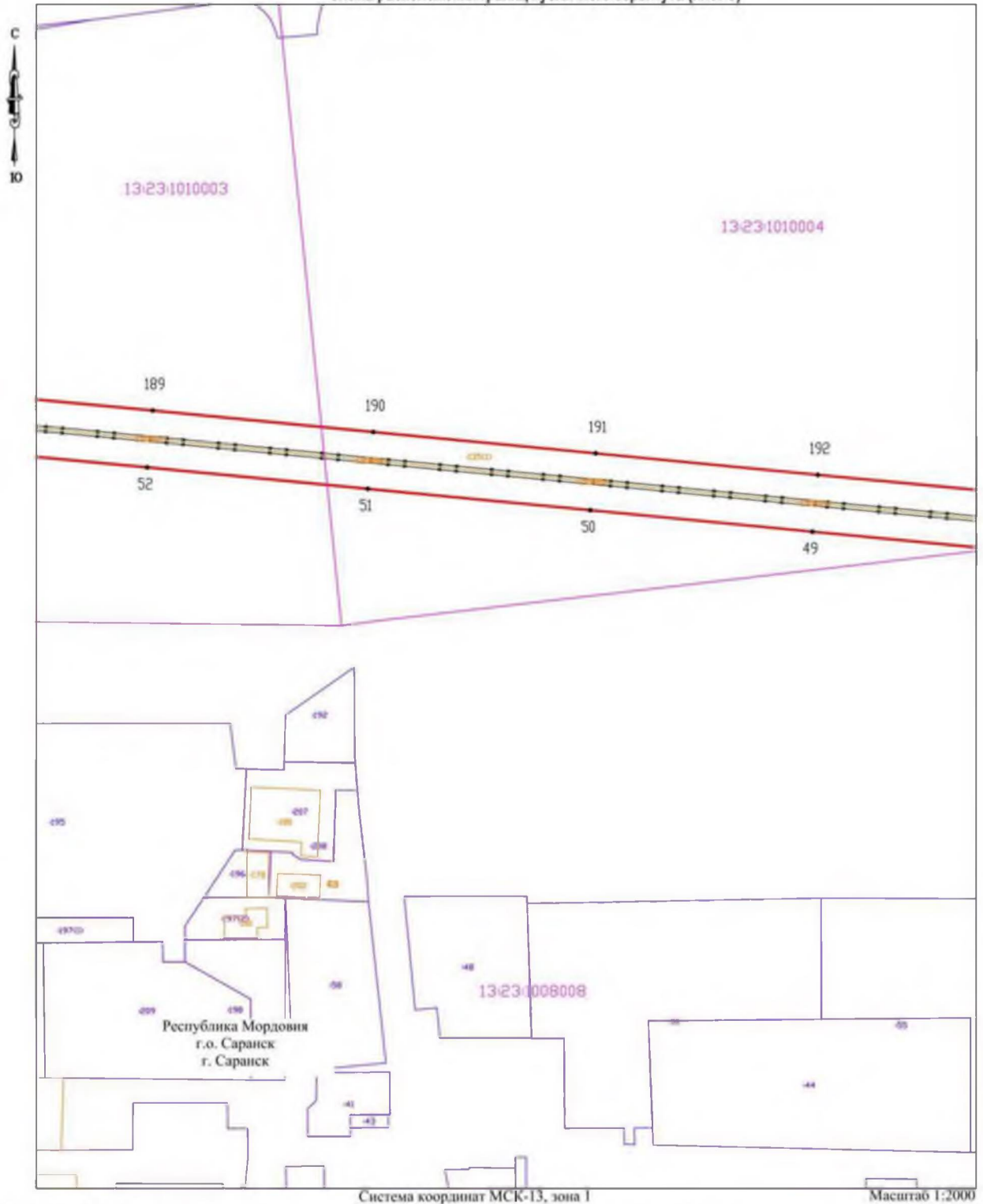
Схема расположения границ публичного сервитута (лист 7)



## Условные обозначения

- |              |   |     |   |
|--------------|---|-----|---|
| 1 ●          | Обозначение поворотной точки границы публичного сервитута;  | 36  | Кадастровый номер земельных участков по сведениям ЕГРН;                   |
|              | Проектная граница публичного сервитута;                     |     | Обозначение границ объектов капитального строительства по сведениям ЕГРН; |
|              | Обозначение границ кадастрового квартала по сведениям ЕГРН; | 103 | Кадастровый номер объектов капитального строительства по сведениям ЕГРН;  |
| 13-23-000000 | Номер кадастрового квартала по сведениям ЕГРН;              |     | Линия ВЛ 35 кВ  |
|              | Обозначение границ земельных участков по сведениям ЕГРН;    | №1  | Номер опоры линии ВЛ -35 кВ   |

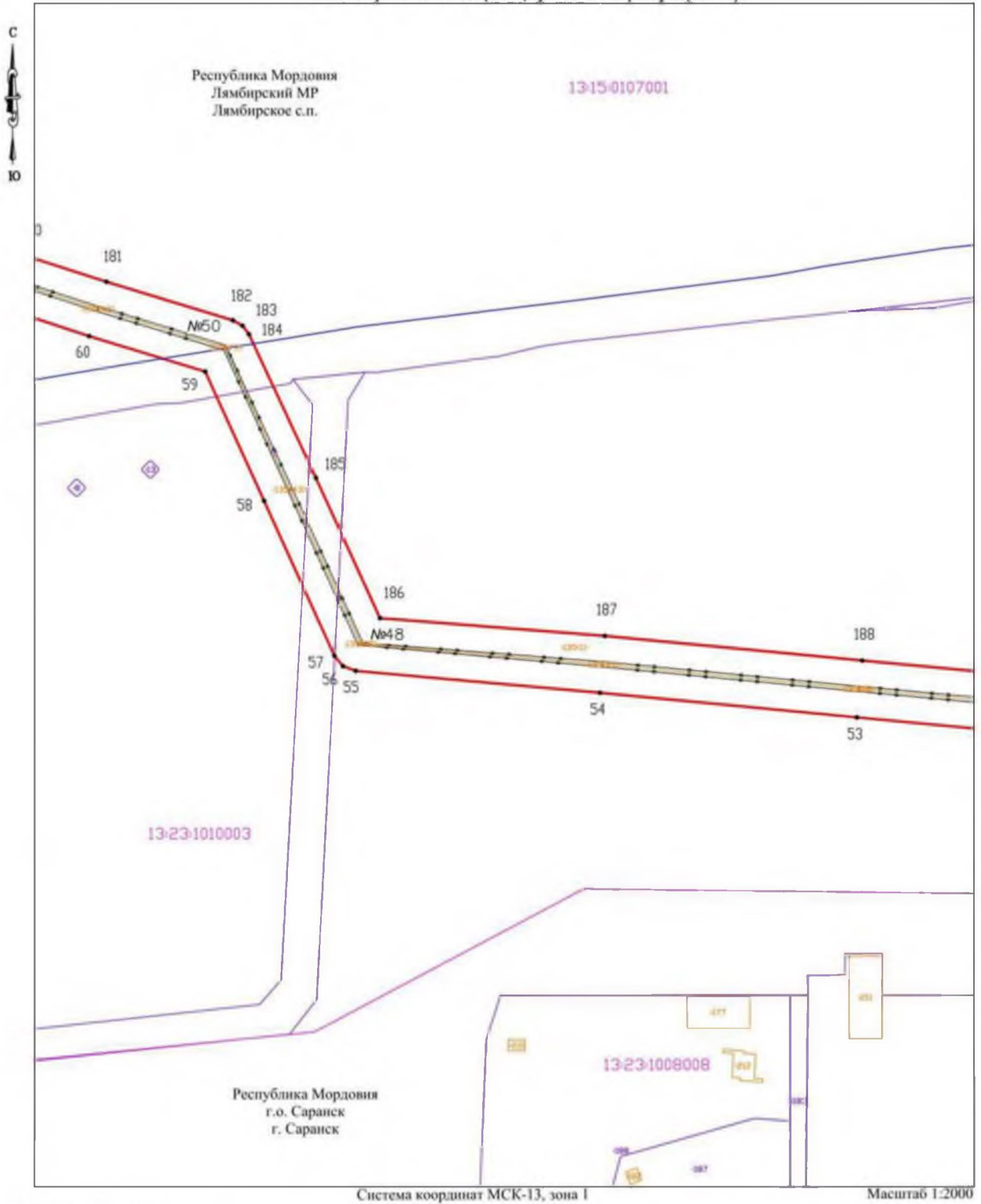
Схема расположения границ публичного сервитута (лист 8)



## Условные обозначения

- |              |   |     |   |
|--------------|---|-----|---|
| 1 ●          | Обозначение поворотной точки границы публичного сервитута;  | 36  | Кадастровый номер земельных участков по сведениям ЕГРН;                   |
|              | Проектная граница публичного сервитута;                     |     | Обозначение границ объектов капитального строительства по сведениям ЕГРН; |
|              | Обозначение границ кадастрового квартала по сведениям ЕГРН; | 403 | Кадастровый номер объектов капитального строительства по сведениям ЕГРН;  |
| 13:23:008000 | Номер кадастрового квартала по сведениям ЕГРН;              |     | Линия ВЛ 35 кВ  |
|              | Обозначение границ земельных участков по сведениям ЕГРН;    | №1  | Номер опоры линии ВЛ -35 кВ   |

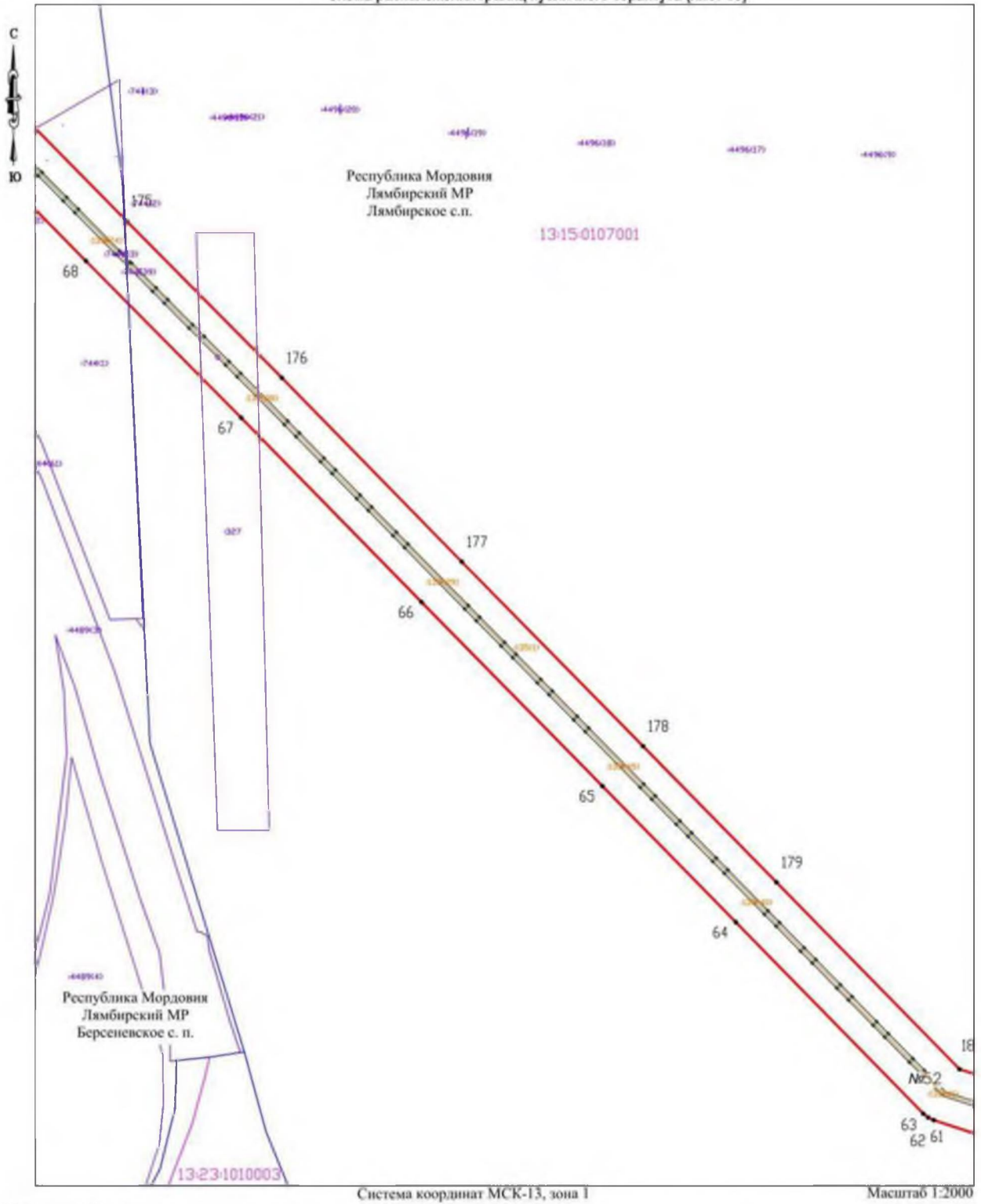
Схема расположения границ публичного сервитута (лист 9)



## Условные обозначения

- |               |   |     |   |
|---------------|---|-----|---|
| 1●            | Обозначение поворотной точки границы публичного сервитута;  | 36  | Кадастровый номер земельных участков по сведениям ЕГРН;                   |
|               | Проектная граница публичного сервитута;                     |     | Обозначение границ объектов капитального строительства по сведениям ЕГРН; |
|               | Обозначение границ кадастрового квартала по сведениям ЕГРН; | 453 | Кадастровый номер объектов капитального строительства по сведениям ЕГРН;  |
| 13-23-0000000 | Номер кадастрового квартала по сведениям ЕГРН;              |     | Линия ВЛ 35 кВ  |
|               | Обозначение границ земельных участков по сведениям ЕГРН;    | №1  | Номер опоры линии ВЛ -35 кВ   |

Схема расположения границ публичного сервитута (лист 10)

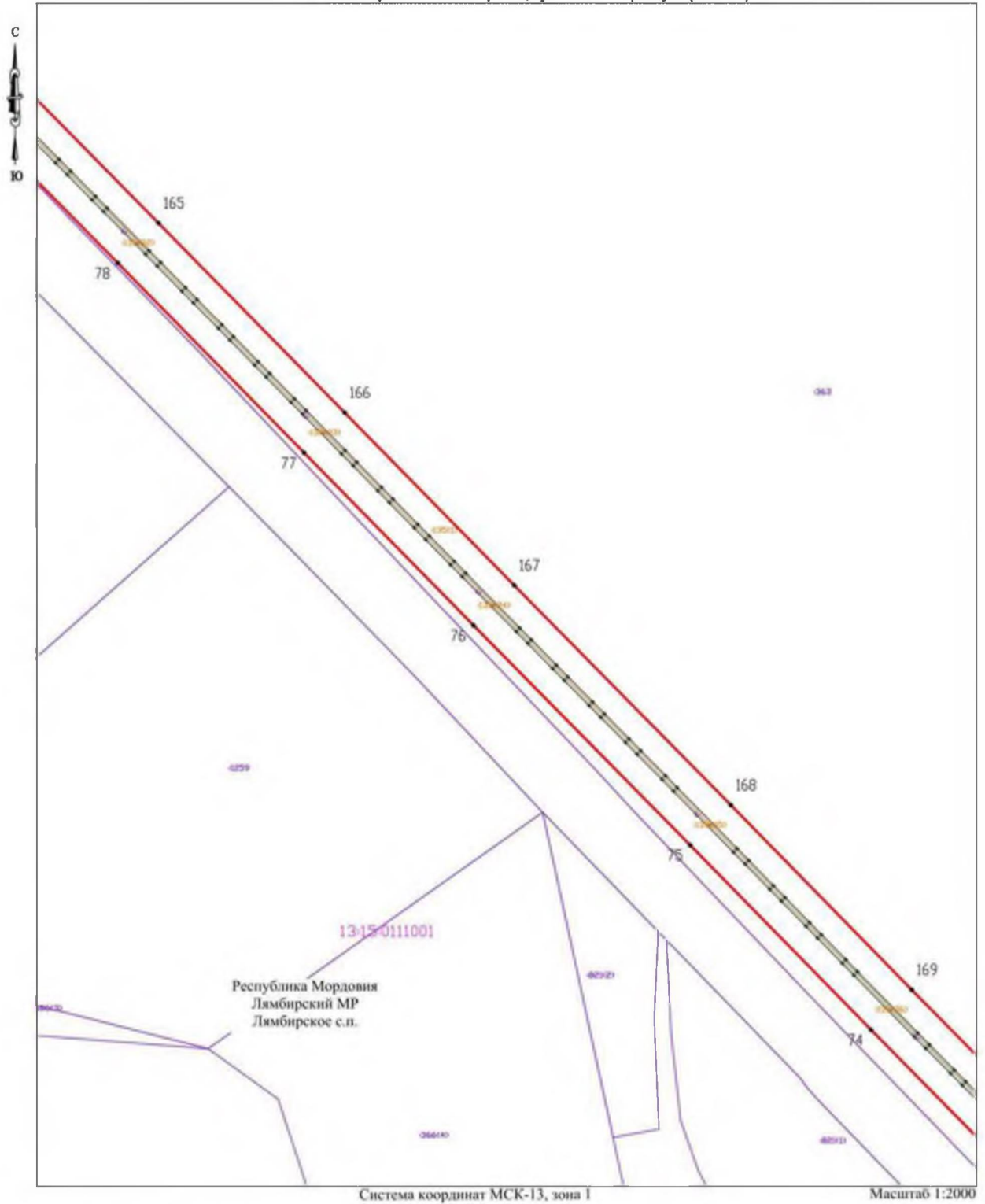


## Условные обозначения

- |              |   |     |   |
|--------------|---|-----|---|
| 1 ●          | Обозначение поворотной точки границы публичного сервитута;  | 36  | Кадастровый номер земельных участков по сведениям ЕГРН;                   |
|              | Проектная граница публичного сервитута;                     |     | Обозначение границ объектов капитального строительства по сведениям ЕГРН; |
|              | Обозначение границ кадастрового квартала по сведениям ЕГРН; | 103 | Кадастровый номер объектов капитального строительства по сведениям ЕГРН;  |
| 13:23-000000 | Номер кадастрового квартала по сведениям ЕГРН;              |     | Линия ВЛ 35 кВ  |
|              | Обозначение границ земельных участков по сведениям ЕГРН;    | №1  | Номер опоры линии ВЛ -35 кВ   |



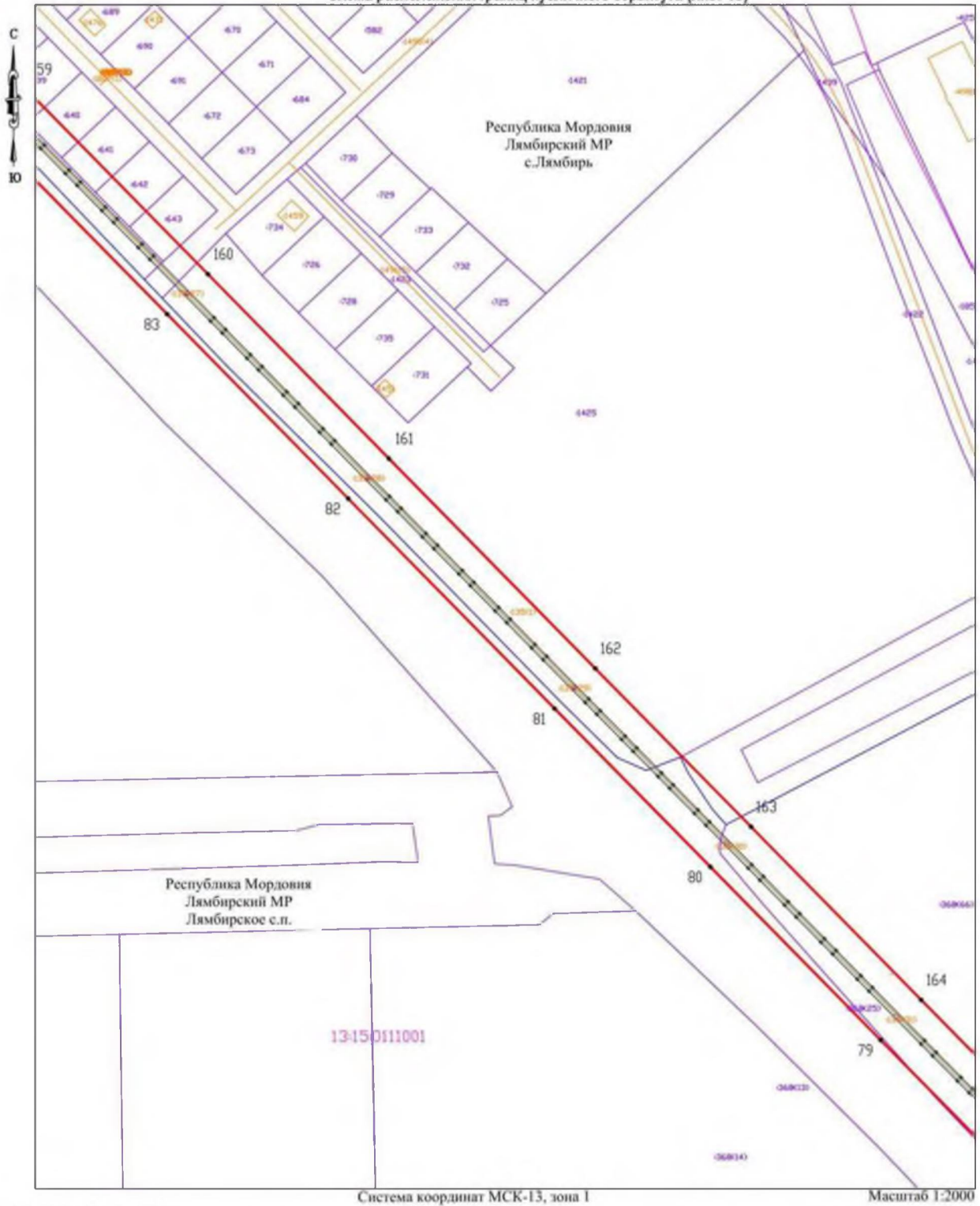
## Схема расположения границ публичного сервитута (лист 12)



## Условные обозначения

- |              |   |     |   |
|--------------|---|-----|---|
| 1 ●          | Обозначение поворотной точки границы публичного сервитута;  | 06  | Кадастровый номер земельных участков по сведениям ЕГРН;                   |
|              | Проектная граница публичного сервитута;                     |     | Обозначение границ объектов капитального строительства по сведениям ЕГРН; |
|              | Обозначение границ кадастрового квартала по сведениям ЕГРН; | 103 | Кадастровый номер объектов капитального строительства по сведениям ЕГРН;  |
| 13-23-000000 | Номер кадастрового квартала по сведениям ЕГРН;              |     | Линия ВЛ 35 кВ  |
|              | Обозначение границ земельных участков по сведениям ЕГРН;    | №1  | Номер опоры линии ВЛ -35 кВ   |

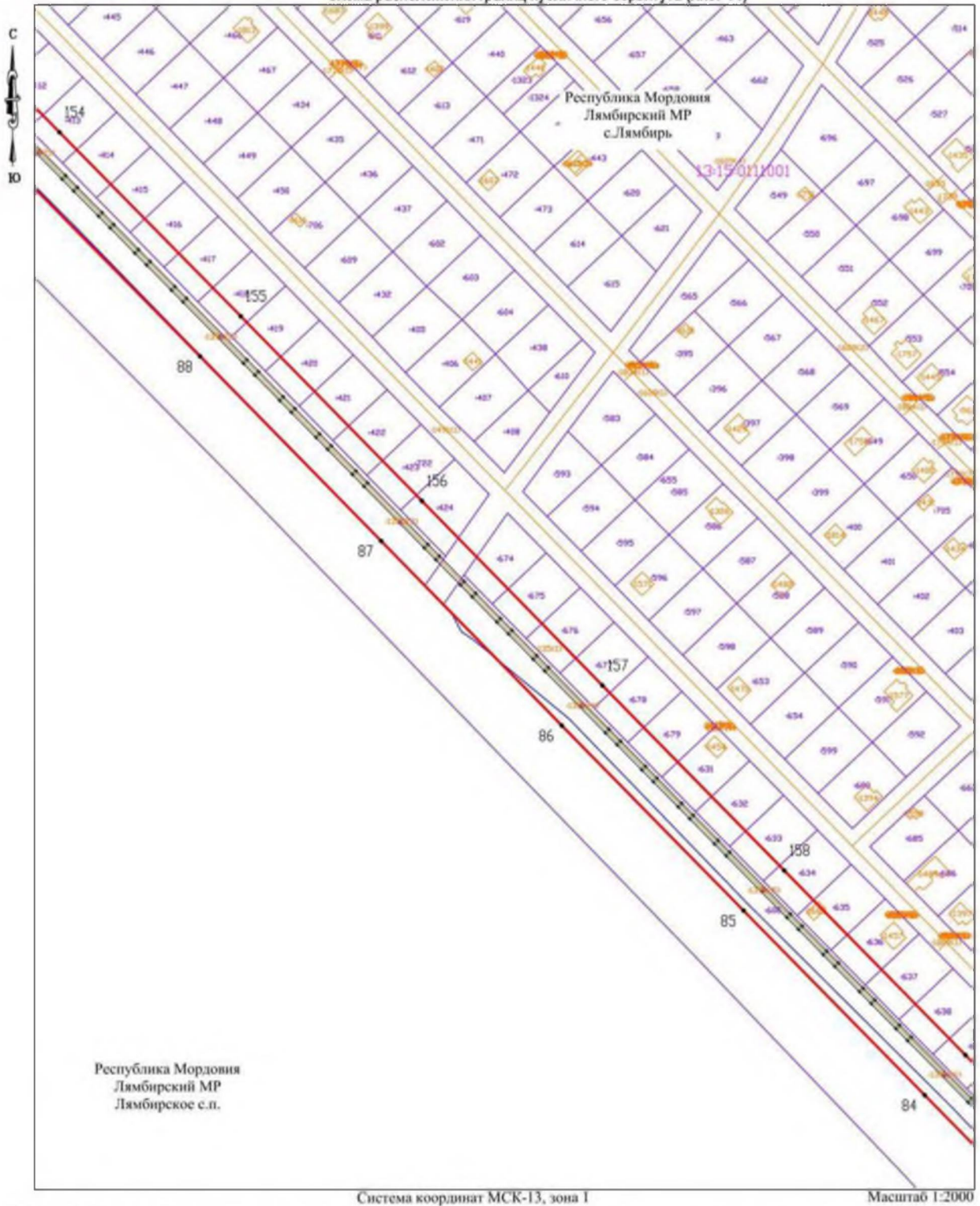
Схема расположения границ публичного сервитута (лист 13)



## Условные обозначения

- |             |   |     |   |
|-------------|---|-----|---|
| 1 ●         | Обозначение поворотной точки границы публичного сервитута;  | 136 | Кадастровый номер земельных участков по сведениям ЕГРН;                   |
| —           | Проектная граница публичного сервитута;                     | —   | Обозначение границ объектов капитального строительства по сведениям ЕГРН; |
| —           | Обозначение границ кадастрового квартала по сведениям ЕГРН; | 103 | Кадастровый номер объектов капитального строительства по сведениям ЕГРН;  |
| 1323/000000 | Номер кадастрового квартала по сведениям ЕГРН;              | —   | Линия ВЛ 35 кВ  |
| —           | Обозначение границ земельных участков по сведениям ЕГРН;    | №1  | Номер опоры линии ВЛ -35 кВ   |

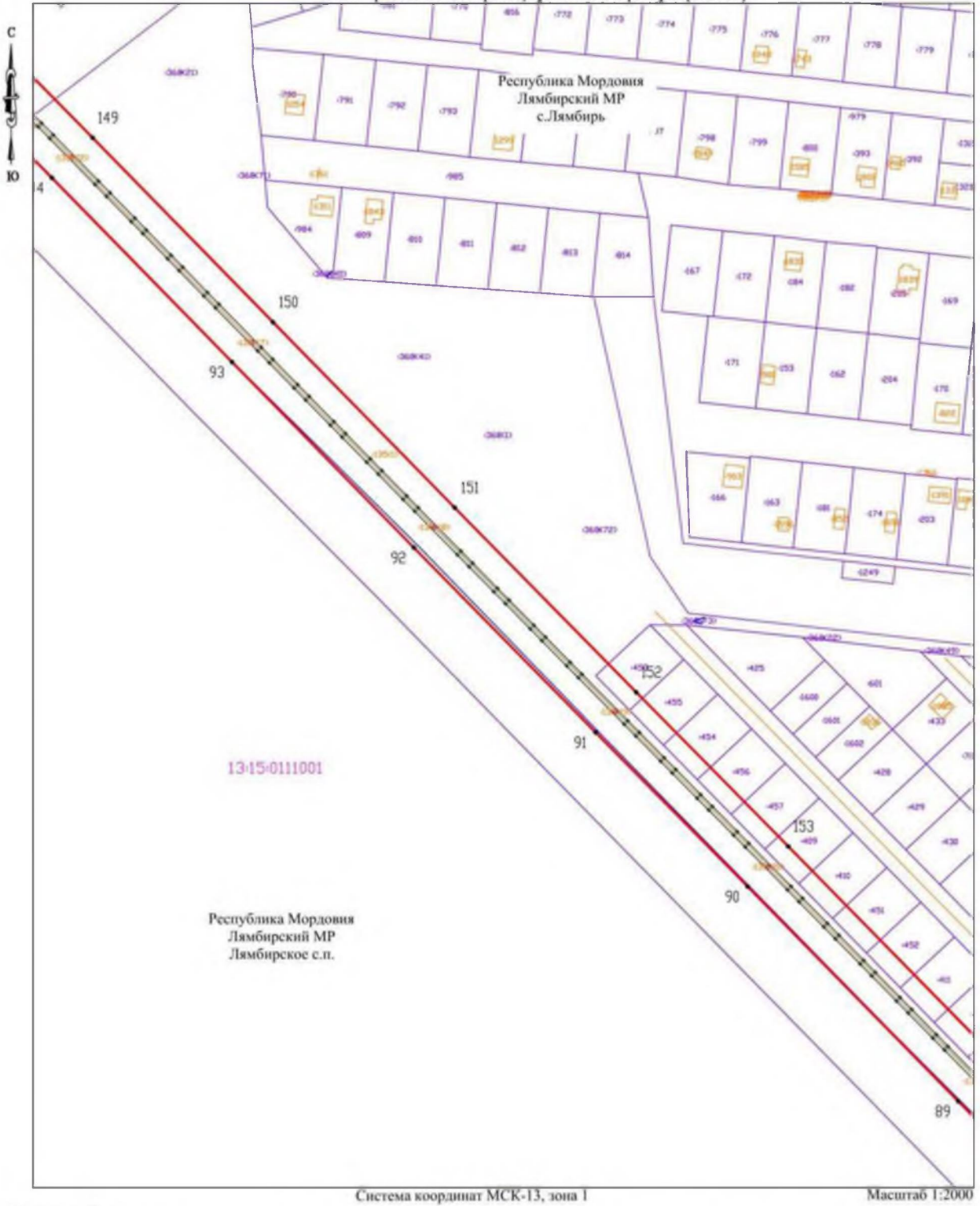
## Схема расположения границ публичного сервитута (лист 14)



## Условные обозначения

- |              |   |     |   |
|--------------|---|-----|---|
| 1 ●          | Обозначение поворотной точки границы публичного сервитута;  | 36  | Кадастровый номер земельных участков по сведениям ЕГРН;                   |
| —            | Проектная граница публичного сервитута;                     | —   | Обозначение границ объектов капитального строительства по сведениям ЕГРН; |
| —            | Обозначение границ кадастрового квартала по сведениям ЕГРН; | 103 | Кадастровый номер объектов капитального строительства по сведениям ЕГРН;  |
| 13-23-000000 | Номер кадастрового квартала по сведениям ЕГРН;              | —   | Линия ВЛ 35 кВ  |
| —            | Обозначение границ земельных участков по сведениям ЕГРН;    | №1  | Номер опоры линии ВЛ -35 кВ   |

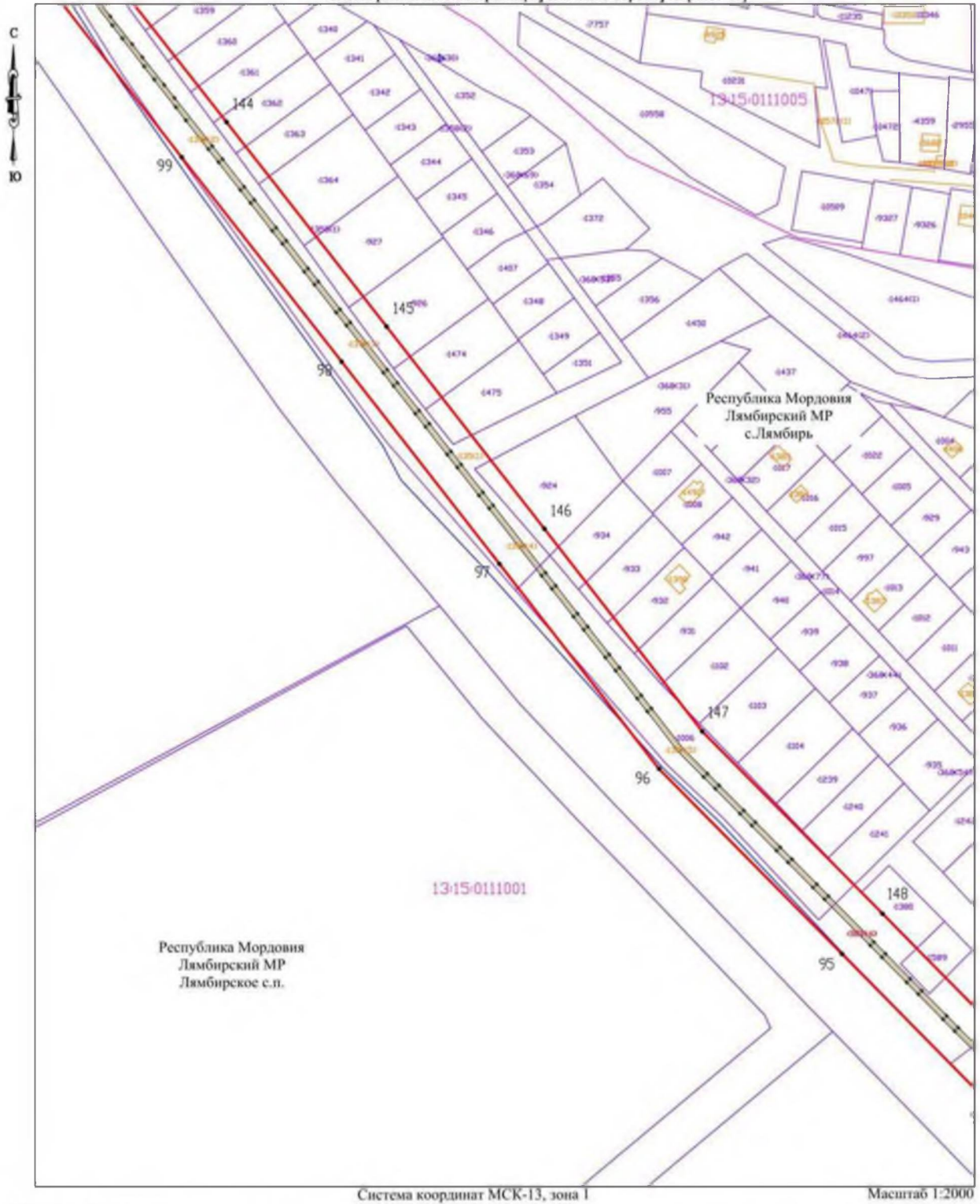
Схема расположения границ публичного сервитута (лист 15)



Условные обозначения

- |   |   |
|---|---|
| <ul style="list-style-type: none"> <li>1 ● Обозначение поворотной точки границы публичного сервитута;</li> <li>— Проектная граница публичного сервитута;</li> <li>— Обозначение границ кадастрового квартала по сведениям ЕГРН;</li> <li>1323000000 Номер кадастрового квартала по сведениям ЕГРН;</li> <li>— Обозначение границ земельных участков по сведениям ЕГРН;</li> </ul> | <ul style="list-style-type: none"> <li>36 Кадастровый номер земельных участков по сведениям ЕГРН;</li> <li>— Обозначение границ объектов капитального строительства по сведениям ЕГРН;</li> <li>403 Кадастровый номер объектов капитального строительства по сведениям ЕГРН;</li> <li>— Линия ВЛ 35 кВ</li> <li>№1 Номер опоры линии ВЛ -35 кВ</li> </ul> |
|---|---|

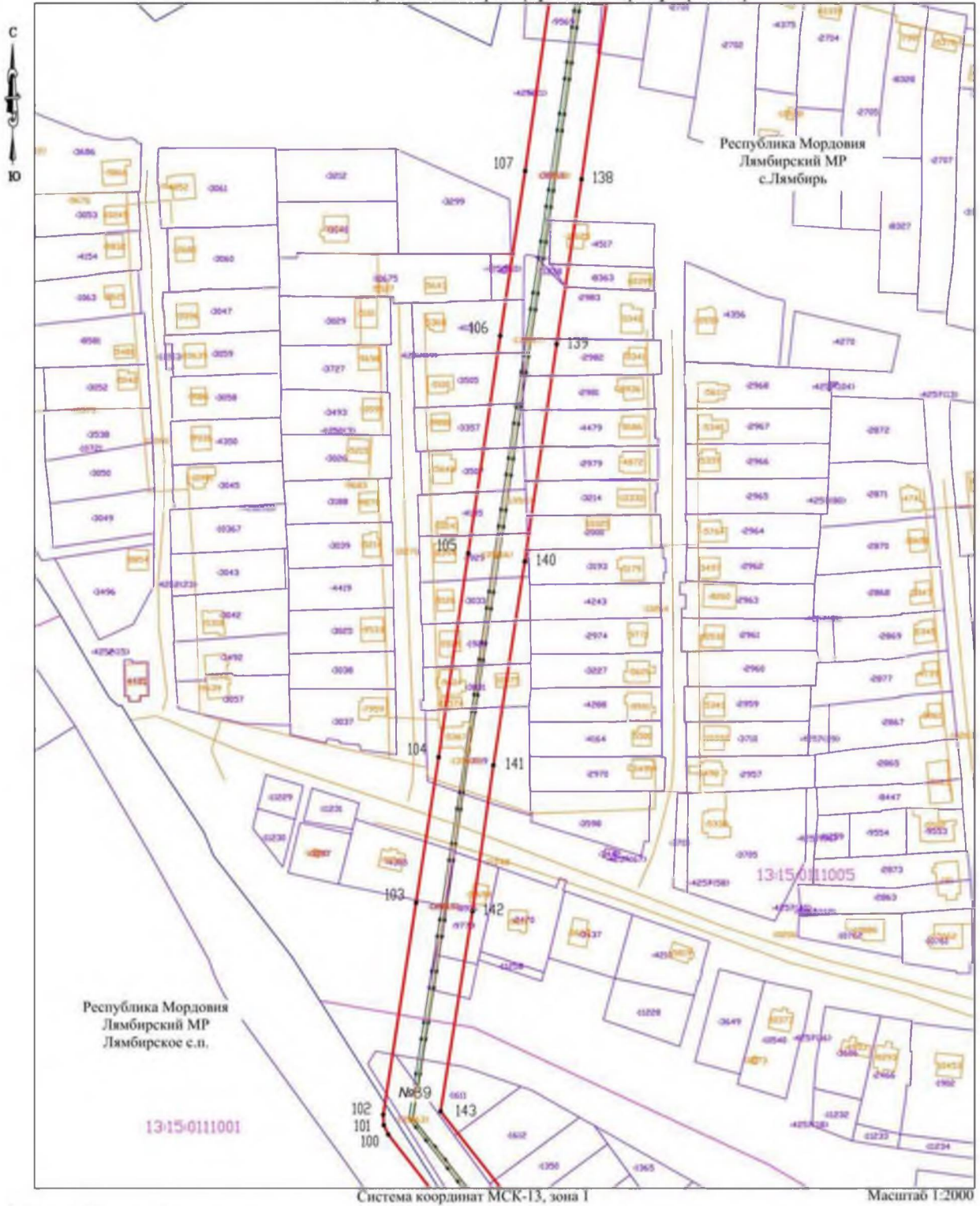
Схема расположения границ публичного сервитута (лист 16)



## Условные обозначения

- |               |   |     |   |
|---------------|---|-----|---|
| 1 ●           | Обозначение поворотной точки границы публичного сервитута;  | 36  | Кадастровый номер земельных участков по сведениям ЕГРН;                   |
|               | Проектная граница публичного сервитута;                     |     | Обозначение границ объектов капитального строительства по сведениям ЕГРН; |
|               | Обозначение границ кадастрового квартала по сведениям ЕГРН; | 003 | Кадастровый номер объектов капитального строительства по сведениям ЕГРН;  |
| 13:15:0111001 | Номер кадастрового квартала по сведениям ЕГРН;              |     | Линия ВЛ 35 кВ  |
|               | Обозначение границ земельных участков по сведениям ЕГРН;    | №1  | Номер опоры линии ВЛ -35 кВ   |

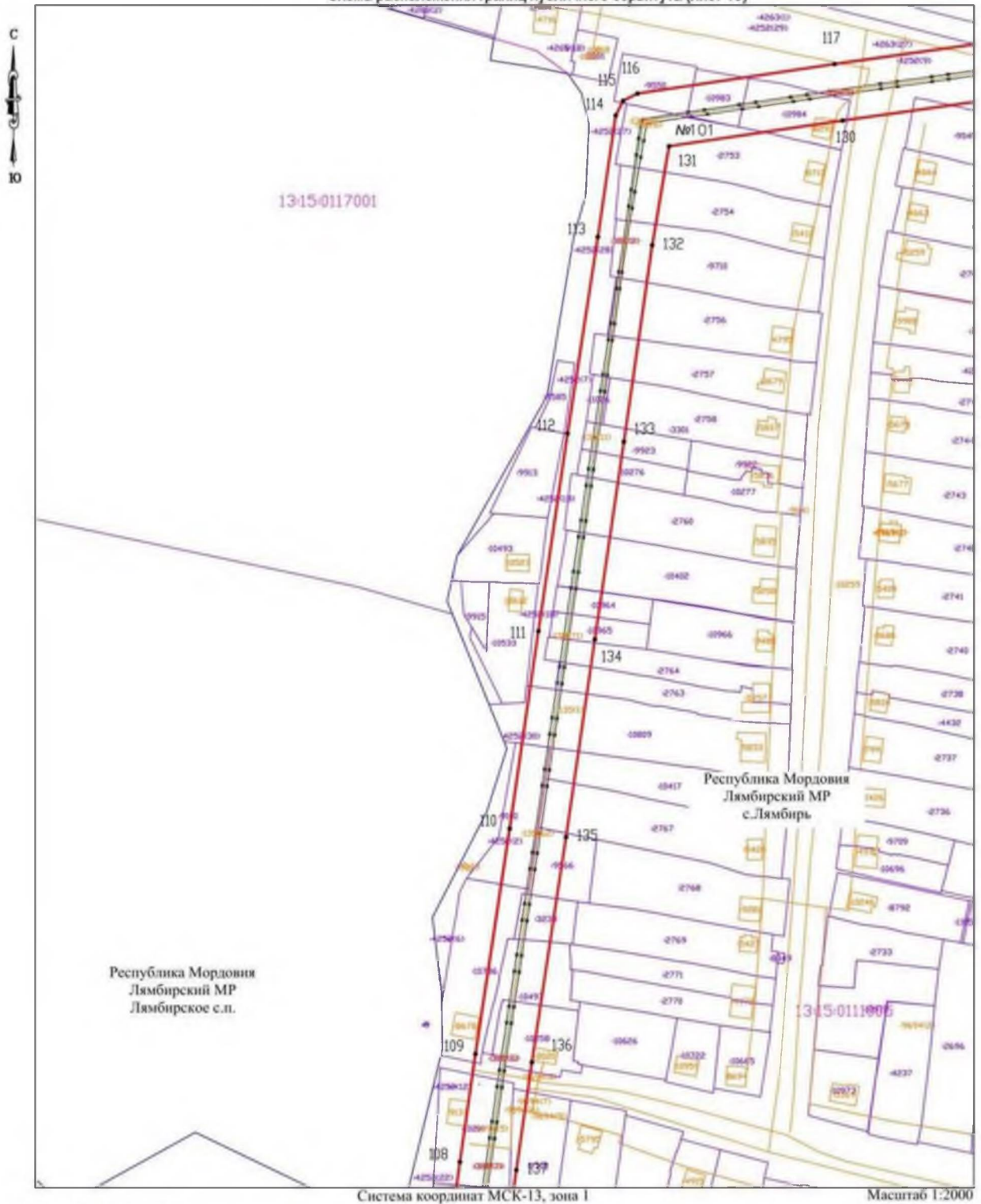
Схема расположения границ публичного сервитута (лист 17)



## Условные обозначения

- |              |   |     |   |
|--------------|---|-----|---|
| 1 ●          | Обозначение поворотной точки границы публичного сервитута;  | 36  | Кадастровый номер земельных участков по сведениям ЕГРН;                   |
|              | Проектная граница публичного сервитута;                     |     | Обозначение границ объектов капитального строительства по сведениям ЕГРН; |
|              | Обозначение границ кадастрового квартала по сведениям ЕГРН; | 103 | Кадастровый номер объектов капитального строительства по сведениям ЕГРН;  |
| 13:15-000000 | Номер кадастрового квартала по сведениям ЕГРН;              |     | Линия ВЛ 35 кВ  |
|              | Обозначение границ земельных участков по сведениям ЕГРН;    | №9  | Номер опоры линии ВЛ -35 кВ   |

Схема расположения границ публичного сервитута (лист 18)



Условные обозначения

- |                                       |   |                                      |   |
|---------------------------------------|---|--------------------------------------|---|
| 1●                                    | Обозначение поворотной точки границы публичного сервитута;  | 06                                   | Кадастровый номер земельных участков по сведениям ЕГРН;                   |
| <span style="color: red;">—</span>    | Проектная граница публичного сервитута;                     | <span style="color: blue;">—</span>  | Обозначение границ объектов капитального строительства по сведениям ЕГРН; |
| <span style="color: red;">—</span>    | Обозначение границ кадастрового квартала по сведениям ЕГРН; | 083                                  | Кадастровый номер объектов капитального строительства по сведениям ЕГРН;  |
| 13:23:000000                          | Номер кадастрового квартала по сведениям ЕГРН;              | <span style="color: black;">—</span> | Линия ВЛ 35 кВ  |
| <span style="color: purple;">—</span> | Обозначение границ земельных участков по сведениям ЕГРН;    | №1                                   | Номер опоры линии ВЛ -35 кВ   |

Схема расположения границ публичного сервитута (лист 19)



Условные обозначения

- |  |  |
|--|--|
| <ul style="list-style-type: none"> <li>1 ● Обозначение поворотной точки границы публичного сервитута;</li> <li><span style="color: red;">—</span> Проектная граница публичного сервитута;</li> <li><span style="color: purple;">—</span> Обозначение границ кадастрового квартала по сведениям ЕГРН;</li> <li>13-23-000000 Номер кадастрового квартала по сведениям ЕГРН;</li> <li><span style="color: blue;">—</span> Обозначение границ земельных участков по сведениям ЕГРН;</li> </ul> | <ul style="list-style-type: none"> <li>36 Кадастровый номер земельных участков по сведениям ЕГРН;</li> <li><span style="color: yellow;">—</span> Обозначение границ объектов капитального строительства по сведениям ЕГРН;</li> <li>103 Кадастровый номер объектов капитального строительства по сведениям ЕГРН;</li> <li><span style="color: black;">—</span> Линия ВЛ 35 кВ</li> <li>№1 Номер опоры линии ВЛ -35 кВ</li> </ul> |
|--|--|

**Перечень**  
**координат характерных точек границ публичного сервитута в системе**  
**координат, установленной для ведения Единого государственного реестра**  
**недвижимости**

Система координат МСК-13, зона 1				
Площадь публичного сервитута: 441494 кв.м				
Обозначение характерных точек границ	Координаты, м		Метод определения координат характерной точки	Средняя квадратическая погрешность положения характерной точки (M <sub>t</sub> ), м
	X	Y		
1	2	3	4	5
1	395451.87	1292774.44	метод спутниковых геодезических измерений (определений)	0.10
2	395467.36	1292758.24	метод спутниковых геодезических измерений (определений)	0.10
3	395529.06	1292732.31	метод спутниковых геодезических измерений (определений)	0.10
4	395566.34	1292715.42	метод спутниковых геодезических измерений (определений)	0.10
5	395648.10	1292639.82	метод спутниковых геодезических измерений (определений)	0.10
6	395735.60	1292555.67	метод спутниковых геодезических измерений (определений)	0.10
7	395743.21	1292551.74	метод спутниковых геодезических измерений (определений)	0.10
8	395751.73	1292552.62	метод спутниковых геодезических измерений (определений)	0.10
9	395811.33	1292577.24	метод спутниковых геодезических измерений (определений)	0.10
10	395843.56	1292538.84	метод спутниковых геодезических измерений (определений)	0.10
11	395870.67	1292480.15	метод спутниковых геодезических измерений (определений)	0.10
12	395921.37	1292370.17	метод спутниковых геодезических измерений (определений)	0.10
13	395993.04	1292213.66	метод спутниковых геодезических измерений (определений)	0.10
14	395996.08	1292209.30	метод спутниковых геодезических измерений (определений)	0.10
15	396000.45	1292206.26	метод спутниковых геодезических измерений (определений)	0.10
16	396119.23	1292152.06	метод спутниковых геодезических измерений (определений)	0.10
17	396279.48	1292143.62	метод спутниковых геодезических измерений (определений)	0.10
18	396393.23	1292134.68	метод спутниковых геодезических измерений (определений)	0.10
19	396661.57	1292157.51	метод спутниковых геодезических измерений (определений)	0.10
20	396789.13	1292167.54	метод спутниковых геодезических измерений (определений)	0.10
21	396910.61	1292177.09	метод спутниковых геодезических измерений (определений)	0.10
22	397049.35	1292188.00	метод спутниковых геодезических измерений (определений)	0.10
23	397184.95	1292198.66	метод спутниковых геодезических измерений (определений)	0.10
24	397320.07	1292208.93	метод спутниковых геодезических измерений (определений)	0.10
25	397444.98	1292218.83	метод спутниковых геодезических измерений (определений)	0.10
26	397545.46	1292229.65	метод спутниковых геодезических измерений (определений)	0.10

1	2	3	4	5
27	397654.14	1292244.77	метод спутниковых геодезических измерений (определений)	0.10
28	397753.39	1292242.68	метод спутниковых геодезических измерений (определений)	0.10
29	397828.09	1292248.22	метод спутниковых геодезических измерений (определений)	0.10
30	397957.17	1292258.07	метод спутниковых геодезических измерений (определений)	0.10
31	398085.45	1292268.34	метод спутниковых геодезических измерений (определений)	0.10
32	398189.68	1292277.05	метод спутниковых геодезических измерений (определений)	0.10
33	398251.76	1292229.85	метод спутниковых геодезических измерений (определений)	0.10
34	398322.19	1292175.67	метод спутниковых геодезических измерений (определений)	0.10
35	398319.31	1292008.11	метод спутниковых геодезических измерений (определений)	0.10
36	398317.36	1291927.57	метод спутниковых геодезических измерений (определений)	0.10
37	398315.64	1291809.23	метод спутниковых геодезических измерений (определений)	0.10
38	398274.75	1291725.33	метод спутниковых геодезических измерений (определений)	0.10
39	398241.88	1291656.67	метод спутниковых геодезических измерений (определений)	0.10
40	398240.65	1291652.84	метод спутниковых геодезических измерений (определений)	0.10
41	398240.48	1291648.83	метод спутниковых геодезических измерений (определений)	0.10
42	398252.25	1291519.82	метод спутниковых геодезических измерений (определений)	0.10
43	398264.52	1291389.50	метод спутниковых геодезических измерений (определений)	0.10
44	398276.46	1291261.60	метод спутниковых геодезических измерений (определений)	0.10
45	398286.76	1291153.29	метод спутниковых геодезических измерений (определений)	0.10
46	398299.31	1291021.70	метод спутниковых геодезических измерений (определений)	0.10
47	398308.34	1290927.56	метод спутниковых геодезических измерений (определений)	0.10
48	398320.50	1290796.73	метод спутниковых геодезических измерений (определений)	0.10
49	398334.95	1290644.66	метод спутниковых геодезических измерений (определений)	0.10
50	398347.41	1290516.21	метод спутниковых геодезических измерений (определений)	0.10
51	398359.74	1290387.48	метод спутниковых геодезических измерений (определений)	0.10
52	398372.17	1290259.91	метод спутниковых геодезических измерений (определений)	0.10
53	398384.57	1290128.14	метод спутниковых геодезических измерений (определений)	0.10
54	398398.82	1289979.38	метод спутниковых геодезических измерений (определений)	0.10
55	398411.49	1289838.08	метод спутниковых геодезических измерений (определений)	0.10
56	398414.19	1289830.74	метод спутниковых геодезических измерений (определений)	0.10
57	398420.22	1289825.76	метод спутниковых геодезических измерений (определений)	0.10
58	398509.74	1289785.08	метод спутниковых геодезических измерений (определений)	0.10
59	398584.49	1289751.00	метод спутниковых геодезических измерений (определений)	0.10
60	398604.97	1289683.87	метод спутниковых геодезических измерений (определений)	0.10
61	398622.91	1289629.01	метод спутниковых геодезических измерений (определений)	0.10
62	398624.43	1289625.75	метод спутниковых геодезических измерений (определений)	0.10
63	398626.67	1289622.95	метод спутниковых геодезических измерений (определений)	0.10

1	2	3	4	5
64	398737.57	1289514.35	метод спутниковых геодезических измерений (определений)	0.10
65	398816.40	1289437.08	метод спутниковых геодезических измерений (определений)	0.10
66	398923.00	1289332.29	метод спутниковых геодезических измерений (определений)	0.10
67	399029.74	1289227.88	метод спутниковых геодезических измерений (определений)	0.10
68	399120.50	1289137.98	метод спутниковых геодезических измерений (определений)	0.10
69	399198.66	1289061.03	метод спутниковых геодезических измерений (определений)	0.10
70	399321.33	1288941.29	метод спутниковых геодезических измерений (определений)	0.10
71	399429.12	1288835.11	метод спутниковых геодезических измерений (определений)	0.10
72	399599.13	1288667.73	метод спутниковых геодезических измерений (определений)	0.10
73	399659.01	1288608.72	метод спутниковых геодезических измерений (определений)	0.10
74	399765.07	1288503.97	метод спутниковых геодезических измерений (определений)	0.10
75	399871.90	1288399.35	метод спутниковых геодезических измерений (определений)	0.10
76	399998.91	1288274.04	метод спутниковых геодезических измерений (определений)	0.10
77	400098.75	1288175.96	метод спутниковых геодезических измерений (определений)	0.10
78	400208.34	1288068.28	метод спутниковых геодезических измерений (определений)	0.10
79	400311.28	1287966.70	метод спутниковых геодезических измерений (определений)	0.10
80	400411.38	1287868.26	метод спутниковых геодезических измерений (определений)	0.10
81	400502.82	1287778.19	метод спутниковых геодезических измерений (определений)	0.10
82	400624.12	1287658.84	метод спутниковых геодезических измерений (определений)	0.10
83	400730.73	1287554.11	метод спутниковых геодезических измерений (определений)	0.10
84	400837.47	1287449.04	метод спутниковых геодезических измерений (определений)	0.10
85	400944.00	1287344.32	метод спутниковых геодезических измерений (определений)	0.10
86	401050.89	1287239.16	метод спутниковых геодезических измерений (определений)	0.10
87	401157.50	1287134.65	метод спутниковых геодезических измерений (определений)	0.10
88	401264.08	1287029.96	метод спутниковых геодезических измерений (определений)	0.10
89	401370.32	1286925.15	метод спутниковых геодезических измерений (определений)	0.10
90	401494.36	1286803.47	метод спутниковых геодезических измерений (определений)	0.10
91	401583.33	1286715.69	метод спутниковых геодезических измерений (определений)	0.10
92	401690.07	1286610.69	метод спутниковых геодезических измерений (определений)	0.10
93	401797.24	1286505.67	метод спутниковых геодезических измерений (определений)	0.10
94	401903.73	1286401.54	метод спутниковых геодезических измерений (определений)	0.10
95	401992.48	1286313.95	метод спутниковых геодезических измерений (определений)	0.10
96	402099.53	1286208.08	метод спутниковых геодезических измерений (определений)	0.10
97	402218.10	1286115.68	метод спутниковых геодезических измерений (определений)	0.10
98	402335.06	1286024.35	метод спутниковых геодезических измерений (определений)	0.10
99	402453.33	1285931.73	метод спутниковых геодезических измерений (определений)	0.10
100	402572.78	1285838.91	метод спутниковых геодезических измерений (определений)	0.10

1	2	3	4	5
101	402578.22	1285836.23	метод спутниковых геодезических измерений (определений)	0.10
102	402584.28	1285835.93	метод спутниковых геодезических измерений (определений)	0.10
103	402706.64	1285854.92	метод спутниковых геодезических измерений (определений)	0.10
104	402790.69	1285868.01	метод спутниковых геодезических измерений (определений)	0.10
105	402908.42	1285885.11	метод спутниковых геодезических измерений (определений)	0.10
106	403033.93	1285903.60	метод спутниковых геодезических измерений (определений)	0.10
107	403129.08	1285918.00	метод спутниковых геодезических измерений (определений)	0.10
108	403240.71	1285933.87	метод спутниковых геодезических измерений (определений)	0.10
109	403303.16	1285942.89	метод спутниковых геодезических измерений (определений)	0.10
110	403433.56	1285962.69	метод спутниковых геодезических измерений (определений)	0.10
111	403547.81	1285979.34	метод спутниковых геодезических измерений (определений)	0.10
112	403662.21	1285996.20	метод спутниковых геодезических измерений (определений)	0.10
113	403775.88	1286013.79	метод спутниковых геодезических измерений (определений)	0.10
114	403846.17	1286024.10	метод спутниковых геодезических измерений (определений)	0.10
115	403854.58	1286028.32	метод спутниковых геодезических измерений (определений)	0.10
116	403858.83	1286036.72	метод спутниковых геодезических измерений (определений)	0.10
117	403875.89	1286150.85	метод спутниковых геодезических измерений (определений)	0.10
118	403891.20	1286259.65	метод спутниковых геодезических измерений (определений)	0.10
119	403910.34	1286398.38	метод спутниковых геодезических измерений (определений)	0.10
120	403931.61	1286555.93	метод спутниковых геодезических измерений (определений)	0.10
121	403989.88	1286594.10	метод спутниковых геодезических измерений (определений)	0.10
122	404007.84	1286624.20	метод спутниковых геодезических измерений (определений)	0.10
123	403979.38	1286641.12	метод спутниковых геодезических измерений (определений)	0.10
124	403965.22	1286617.31	метод спутниковых геодезических измерений (определений)	0.10
125	403908.91	1286576.91	метод спутниковых геодезических измерений (определений)	0.10
126	403904.87	1286572.56	метод спутниковых геодезических измерений (определений)	0.10
127	403902.83	1286566.99	метод спутниковых геодезических измерений (определений)	0.10
128	403877.67	1286402.99	метод спутниковых геодезических измерений (определений)	0.10
129	403858.52	1286264.20	метод спутниковых геодезических измерений (определений)	0.10
130	403843.23	1286155.56	метод спутниковых геодезических измерений (определений)	0.10
131	403828.37	1286054.98	метод спутниковых геодезических измерений (определений)	0.10
132	403771.05	1286045.22	метод спутниковых геодезических измерений (определений)	0.10
133	403657.36	1286028.84	метод спутниковых геодезических измерений (определений)	0.10
134	403543.02	1286011.99	метод спутниковых геодезических измерений (определений)	0.10
135	403428.71	1285995.33	метод спутниковых геодезических измерений (определений)	0.10
136	403298.32	1285975.53	метод спутниковых геодезических измерений (определений)	0.10
137	403236.03	1285966.54	метод спутниковых геодезических измерений (определений)	0.10

1	2	3	4	5
138	403124.30	1285950.66	метод спутниковых геодезических измерений (определений)	0.10
139	403029.05	1285936.24	метод спутниковых геодезических измерений (определений)	0.10
140	402903.58	1285917.76	метод спутниковых геодезических измерений (определений)	0.10
141	402785.97	1285899.66	метод спутниковых геодезических измерений (определений)	0.10
142	402701.65	1285887.54	метод спутниковых геодезических измерений (определений)	0.10
143	402586.18	1285869.12	метод спутниковых геодезических измерений (определений)	0.10
144	402473.67	1285957.71	метод спутниковых геодезических измерений (определений)	0.10
145	402355.39	1286050.34	метод спутниковых геодезических измерений (определений)	0.10
146	402238.40	1286141.70	метод спутниковых геодезических измерений (определений)	0.10
147	402121.16	1286233.12	метод спутниковых геодезических измерений (определений)	0.10
148	402015.68	1286337.43	метод спутниковых геодезических измерений (определений)	0.10
149	401926.86	1286425.08	метод спутниковых геодезических измерений (определений)	0.10
150	401820.32	1286529.26	метод спутниковых геодезических измерений (определений)	0.10
151	401713.19	1286634.24	метод спутниковых геодезических измерений (определений)	0.10
152	401606.49	1286739.20	метод спутниковых геодезических измерений (определений)	0.10
153	401517.51	1286826.99	метод спутниковых геодезических измерений (определений)	0.10
154	401393.45	1286948.68	метод спутниковых геодезических измерений (определений)	0.10
155	401287.23	1287053.48	метод спутниковых геодезических измерений (определений)	0.10
156	401180.62	1287158.20	метод спутниковых геодезических измерений (определений)	0.10
157	401074.01	1287262.71	метод спутниковых геодезических измерений (определений)	0.10
158	400967.14	1287367.85	метод спутниковых геодезических измерений (определений)	0.10
159	400860.61	1287472.57	метод спутниковых геодезических измерений (определений)	0.10
160	400753.87	1287577.64	метод спутниковых геодезических измерений (определений)	0.10
161	400647.26	1287682.37	метод спутниковых геодезических измерений (определений)	0.10
162	400525.98	1287801.71	метод спутниковых геодезических измерений (определений)	0.10
163	400434.53	1287891.78	метод спутниковых геодезических измерений (определений)	0.10
164	400334.44	1287990.21	метод спутниковых геодезических измерений (определений)	0.10
165	400231.49	1288091.79	метод спутниковых геодезических измерений (определений)	0.10
166	400121.88	1288199.50	метод спутниковых геодезических измерений (определений)	0.10
167	400022.06	1288297.56	метод спутниковых геодезических измерений (определений)	0.10
168	399895.04	1288422.88	метод спутниковых геодезических измерений (определений)	0.10
169	399788.21	1288527.51	метод спутниковых геодезических измерений (определений)	0.10
170	399682.19	1288632.21	метод спутниковых геодезических измерений (определений)	0.10
171	399622.28	1288691.24	метод спутниковых геодезических измерений (определений)	0.10
172	399452.27	1288858.63	метод спутниковых геодезических измерений (определений)	0.10
173	399344.44	1288964.85	метод спутниковых геодезических измерений (определений)	0.10
174	399221.76	1289084.60	метод спутниковых геодезических измерений (определений)	0.10

1	2	3	4	5
175	399143.69	1289161.47	метод спутниковых геодезических измерений (определений)	0.10
176	399052.90	1289251.39	метод спутниковых геодезических измерений (определений)	0.10
177	398946.26	1289355.67	метод спутниковых геодезических измерений (определений)	0.10
178	398839.52	1289460.63	метод спутниковых геодезических измерений (определений)	0.10
179	398760.67	1289537.92	метод спутниковых геодезических измерений (определений)	0.10
180	398652.42	1289643.93	метод спутниковых геодезических измерений (определений)	0.10
181	398636.44	1289693.79	метод спутниковых геодезических измерений (определений)	0.10
182	398614.09	1289767.10	метод спутниковых геодезических измерений (определений)	0.10
183	398611.06	1289772.56	метод спутниковых геодезических измерений (определений)	0.10
184	398606.08	1289776.31	метод спутниковых геодезических измерений (определений)	0.10
185	398523.05	1289815.04	метод спутниковых геодезических измерений (определений)	0.10
186	398441.93	1289852.12	метод спутниковых геодезических измерений (определений)	0.10
187	398431.69	1289982.32	метод спутниковых геодезических измерений (определений)	0.10
188	398417.43	1290131.26	метод спутниковых геодезических измерений (определений)	0.10
189	398405.02	1290263.06	метод спутниковых геодезических измерений (определений)	0.10
190	398392.58	1290390.66	метод спутниковых геодезических измерений (определений)	0.10
191	398380.26	1290519.37	метод спутниковых геодезических измерений (определений)	0.10
192	398367.80	1290647.82	метод спутниковых геодезических измерений (определений)	0.10
193	398353.35	1290799.82	метод спутниковых геодезических измерений (определений)	0.10
194	398341.19	1290930.66	метод спутниковых геодезических измерений (определений)	0.10
195	398332.16	1291024.85	метод спутниковых геодезических измерений (определений)	0.10
196	398319.62	1291156.42	метод спутниковых геодезических измерений (определений)	0.10
197	398309.31	1291264.70	метод спутниковых геодезических измерений (определений)	0.10
198	398297.38	1291392.58	метод спутниковых геодезических измерений (определений)	0.10
199	398285.11	1291522.90	метод спутниковых геодезических измерений (определений)	0.10
200	398273.22	1291647.36	метод спутниковых геодезических измерений (определений)	0.10
201	398304.43	1291710.91	метод спутниковых геодезических измерений (определений)	0.10
202	398346.77	1291797.78	метод спутниковых геодезических измерений (определений)	0.10
203	398347.87	1291800.85	метод спутниковых геодезических измерений (определений)	0.10
204	398348.28	1291804.10	метод спутниковых геодезических измерений (определений)	0.10
205	398350.35	1291926.92	метод спутниковых геодезических измерений (определений)	0.10
206	398352.31	1292007.42	метод спутниковых геодезических измерений (определений)	0.10
207	398355.31	1292182.65	метод спутниковых геодезических измерений (определений)	0.10
208	398353.87	1292189.33	метод спутниковых геодезических измерений (определений)	0.10
209	398349.61	1292194.68	метод спутниковых геодезических измерений (определений)	0.10
210	398271.90	1292255.99	метод спутниковых геодезических измерений (определений)	0.10
211	398205.07	1292306.81	метод спутниковых геодезических измерений (определений)	0.10

1	2	3	4	5
212	398200.23	1292309.25	метод спутниковых геодезических измерений (определений)	0.10
213	398194.84	1292309.82	метод спутниковых геодезических измерений (определений)	0.10
214	398082.82	1292301.23	метод спутниковых геодезических измерений (определений)	0.10
215	397954.59	1292290.97	метод спутниковых геодезических измерений (определений)	0.10
216	397825.62	1292281.13	метод спутниковых геодезических измерений (определений)	0.10
217	397752.38	1292275.70	метод спутниковых геодезических измерений (определений)	0.10
218	397652.44	1292277.81	метод спутниковых геодезических измерений (определений)	0.10
219	397541.38	1292262.40	метод спутниковых геодезических измерений (определений)	0.10
220	397441.87	1292251.69	метод спутниковых геодезических измерений (определений)	0.10
221	397317.51	1292241.83	метод спутниковых геодезических измерений (определений)	0.10
222	397182.41	1292231.56	метод спутниковых геодезических измерений (определений)	0.10
223	397046.77	1292220.89	метод спутниковых геодезических измерений (определений)	0.10
224	396908.03	1292209.99	метод спутниковых геодезических измерений (определений)	0.10
225	396786.54	1292200.44	метод спутниковых геодезических измерений (определений)	0.10
226	396659.00	1292190.41	метод спутниковых геодезических измерений (определений)	0.10
227	396392.44	1292171.73	метод спутниковых геодезических измерений (определений)	0.10
228	396281.60	1292176.55	метод спутниковых геодезических измерений (определений)	0.10
229	396128.29	1292188.46	метод спутниковых геодезических измерений (определений)	0.10
230	396020.89	1292237.60	метод спутниковых геодезических измерений (определений)	0.10
231	395953.24	1292384.63	метод спутниковых геодезических измерений (определений)	0.10
232	395902.06	1292494.78	метод спутниковых геодезических измерений (определений)	0.10
233	395875.26	1292558.52	метод спутниковых геодезических измерений (определений)	0.10
234	395827.11	1292612.31	метод спутниковых геодезических измерений (определений)	0.10
235	395819.28	1292616.92	метод спутниковых геодезических измерений (определений)	0.10
236	395810.23	1292616.17	метод спутниковых геодезических измерений (определений)	0.10
237	395748.34	1292590.74	метод спутниковых геодезических измерений (определений)	0.10
238	395670.89	1292663.70	метод спутниковых геодезических измерений (определений)	0.10
239	395587.90	1292746.01	метод спутниковых геодезических измерений (определений)	0.10
240	395543.64	1292763.00	метод спутниковых геодезических измерений (определений)	0.10
241	395489.15	1292788.89	метод спутниковых геодезических измерений (определений)	0.10
242	395481.87	1292798.38	метод спутниковых геодезических измерений (определений)	0.10
1	395451.87	1292774.44	метод спутниковых геодезических измерений (определений)	0.10

**Приложение 2**  
к постановлению Правительства  
Республики Мордовия  
от 24 марта 2026 г. № 287

**Перечень**  
земельных участков, в отношении которых устанавливается публичный  
сервитут

<b>Адрес или иное описание местоположения земельного участка</b>	<b>Кадастровый номер земельного участка</b>
Республика Мордовия, Лямбирский район	13:15:0107001:4496
Местоположение установлено относительно ориентира, расположенного в границах участка. Почтовый адрес ориентира: Республика Мордовия, г. Саранск, Александровское шоссе (от территории ОАО «ТГК-6» до проектируемой ТП на территории ОАО «ИНПРОМ ЭСТЕЙТ»)	13:23:1105067:207
Местоположение установлено относительно ориентира, расположенного в границах участка. Почтовый адрес ориентира: Республика Мордовия, г. Саранск, ул. 2-я Промышленная	13:23:1008011:180
Республика Мордовия, Лямбирский район	13:15:0111001:368
Местоположение установлено относительно ориентира, расположенного в границах участка. Ориентир фидер № 23 ПС «Лямбиров» 110/35/10 кв. Почтовый адрес ориентира: Республика Мордовия, Лямбирский район, с. Лямбиров	13:15:0111005:4252
Местоположение установлено относительно ориентира, расположенного в границах участка. Ориентир фидер № 22 ПС «Лямбиров» 110/35/10 кв. Почтовый адрес ориентира: Республика Мордовия, Лямбирский район, с. Лямбиров	13:15:0111005:4257
Местоположение установлено относительно ориентира, расположенного в границах участка. Ориентир фидер № 22 ПС «Лямбиров» 110/35/10 кв. Почтовый адрес ориентира: Республика Мордовия, Лямбирский район	13:15:0107001:744
Местоположение установлено относительно ориентира, расположенного в границах участка. Почтовый адрес ориентира: Республика Мордовия, г. Саранск, Северная промзона	13:23:1008011:21
Местоположение установлено относительно ориентира, расположенного в границах участка. Почтовый адрес ориентира: Республика Мордовия, Лямбирский район, Берсеновское сельское поселение	13:15:0107001:2808
Местоположение установлено относительно ориентира, расположенного в границах участка. Почтовый адрес ориентира: Республика Мордовия, Лямбирский район, с. Лямбиров	13:15:0111005:1930
Местоположение установлено относительно ориентира, расположенного в границах участка. Почтовый адрес ориентира: Республика Мордовия, г. Саранск, ш. Александровское, д. 13.	13:23:1105067:216
Местоположение установлено относительно ориентира, расположенного в границах участка. Почтовый адрес ориентира: Республика Мордовия, Лямбирский район, с. Лямбиров	13:15:0111005:4386

Адрес или иное описание местоположения земельного участка	Кадастровый номер земельного участка
Местоположение установлено относительно ориентира, расположенного в границах участка. Почтовый адрес ориентира: Республика Мордовия, Лямбирский район	13:15:0000000:22
Республика Мордовия, г. Саранск, ул. Промышленная 2-я	13:23:1008011:394
Республика Мордовия, г. Саранск, ул. Промышленная 2-я	13:23:1008011:395
Местоположение установлено относительно ориентира, расположенного в границах участка. Почтовый адрес ориентира: Республика Мордовия, г. Саранск, ул. Северная, дом 3 «в»	13:23:1105066:75
Местоположение установлено относительно ориентира, расположенного в границах участка. Почтовый адрес ориентира: Республика Мордовия, Лямбирский район, с. Лямбиров	13:15:0000000:385
Местоположение установлено относительно ориентира, расположенного в границах участка. Ориентир фидер № 21 ПС «Лямбиров» 110/35/10 кВ. Почтовый адрес ориентира: Республика Мордовия, Лямбирский район, с. Лямбиров	13:15:0111005:4263
Местоположение установлено относительно ориентира, расположенного в границах участка. Почтовый адрес ориентира: Республика Мордовия, г. Саранск, ул. 2-я Промышленная, дом 8	13:23:1008011:16
Республика Мордовия, Лямбирский район, с. Лямбиров, ул. Нижегородская	13:15:0111001:1102
Местоположение установлено относительно ориентира, расположенного в границах участка. Почтовый адрес ориентира: Республика Мордовия, Лямбирский район, с. Лямбиров, ул. 50 лет Победы, участок 18	13:15:0111005:2000
Республика Мордовия, городской округ Саранск, город Саранск, улица Гайдара, земельный участок 1 Б	13:23:1105066:468
Республика Мордовия, г. Саранск, ул. 2-я Промышленная, дом 10 А	13:23:1008011:224
Республика Мордовия, г. Саранск, ул. Промышленная 2-я	13:23:1008011:370
Местоположение установлено относительно ориентира, расположенного в границах участка. Ориентир ЛЭП ТЭЦ-2 - Ромоданово 35 кВ. Почтовый адрес ориентира: Республика Мордовия, г. Саранск	13:23:0000000:15
Местоположение установлено относительно ориентира, расположенного в границах участка. Ориентир (ТЭЦ - 2). Почтовый адрес ориентира: Республика Мордовия, г. Саранск, ул. Восточная	13:23:1105067:35
Республика Мордовия, Лямбирский район, с. Лямбиров	13:15:0111005:11238
Республика Мордовия, городской округ Саранск, город Саранск, улица 2-я Промышленная	13:23:1008011:374
Местоположение установлено относительно ориентира, расположенного в границах участка. Почтовый адрес ориентира: Республика Мордовия, Лямбирский район, с. Лямбиров, ул. Энергетиков, участок 45	13:15:0111005:3580
Республика Мордовия, Лямбирский район, Лямбирское сельское поселение	13:15:0111001:931
Республика Мордовия, Лямбирский муниципальный район, Лямбирское сельское поселение, с. Лямбиров, ул. 50 лет Победы, земельный участок 30А	13:15:0111005:8363

Адрес или иное описание местоположения земельного участка	Кадастровый номер земельного участка
Местоположение установлено относительно ориентира, расположенного в границах участка. Почтовый адрес ориентира: Республика Мордовия, Лямбирский район, с. Лямбировь, ул. Комсомольская, дом 99	13:15:0111005:3286
Республика Мордовия, Лямбирский район, с. Лямбировь, ул. Энергетиков, участок №43	13:15:0111005:3192
Местоположение установлено относительно ориентира, расположенного в границах участка. Почтовый адрес ориентира: Республика Мордовия, Лямбирский район, с. Лямбировь, ул. Лесная, 38	13:15:0111005:9547
Республика Мордовия, Лямбирский район, с. Лямбировь	13:15:0111001:1350
Местоположение установлено относительно ориентира, расположенного в границах участка. Почтовый адрес ориентира: Республика Мордовия, г. Саранск, ул. Лодыгина	13:23:1009040:55
Местоположение установлено относительно ориентира, расположенного в границах участка. Почтовый адрес ориентира: Республика Мордовия, г. Саранск	13:23:1105061:28
Республика Мордовия, г. Саранск, ул. Промышленная 1-я	13:23:1009040:299
Местоположение установлено относительно ориентира, расположенного в границах участка. Почтовый адрес ориентира: Республика Мордовия, Лямбирский район, с. Лямбировь, ул. 50 лет Победы, дом 20	13:15:0111005:3214
Республика Мордовия, Лямбирский район, с. Лямбировь	13:15:0111001:1359
Республика Мордовия, муниципальный район Лямбирский, сельское поселение Лямбирское, село Лямбировь, улица Нижегородская, земельный участок 4	13:15:0111001:932
Местоположение установлено относительно ориентира, расположенного в границах участка. Почтовый адрес ориентира: Республика Мордовия, Лямбирский район, с. Лямбировь, ул. Комсомольская, д. 99А	13:15:0111005:4526
Республика Мордовия, Лямбирский район, с. Лямбировь	13:15:0111001:1612
Местоположение установлено относительно ориентира, расположенного в границах участка. Почтовый адрес ориентира: Республика Мордовия, Лямбирский район, с. Лямбировь, ул. Энергетиков, дом 41	13:15:0111005:3485
Республика Мордовия, городской округ Саранск, город Саранск, улица Промышленная 2-я, земельный участок 10В/3	13:23:1008011:371
Республика Мордовия, Лямбирский район, с. Лямбировь	13:15:0111001:1360
Республика Мордовия, Лямбирский район, с. Лямбировь	13:15:0111001:1361
Местоположение установлено относительно ориентира, расположенного в границах участка. Почтовый адрес ориентира: Республика Мордовия, Лямбирский район, с. Лямбировь, ул. Энергетиков, участок 39	13:15:0111005:3486
Республика Мордовия, городской округ Саранск, город Саранск, улица Промышленная 2-я, земельный участок 18А/1	13:23:1008011:238
Республика Мордовия, муниципальный район Лямбирский, сельское поселение Лямбирское, село Лямбировь, улица Нижегородская, земельный участок 5	13:15:0111001:933
Республика Мордовия, муниципальный район Лямбирский,	13:15:0111005:10867

Адрес или иное описание местоположения земельного участка	Кадастровый номер земельного участка
сельское поселение Лямбирское, село Лямбиров, улица Энергетиков, земельный участок 2	
Республика Мордовия, Лямбирский район, с. Лямбиров	13:15:0111001:1362
Республика Мордовия, Лямбирский район, с. Лямбиров	13:15:0111001:1363
Местоположение установлено относительно ориентира, расположенного в границах участка. Почтовый адрес ориентира: Республика Мордовия, Лямбирский район, с. Лямбиров, ул. 50 лет Победы, дом 22	13:15:0111005:2979
Республика Мордовия, Лямбирский район, Лямбирское сельское поселение	13:15:0111001:934
Республика Мордовия, г. Саранск, ул. Промышленная 2-я	13:23:0000000:4075
Местоположение установлено относительно ориентира, расположенного в границах участка. Почтовый адрес ориентира: Республика Мордовия, Лямбирский район, с. Лямбиров, ул. Энергетиков, участок 37	13:15:0111005:3519
Республика Мордовия, Лямбирский район, с. Лямбиров	13:15:0111005:11044
Местоположение установлено относительно ориентира, расположенного в границах участка. Почтовый адрес ориентира: Республика Мордовия, Лямбирский район, с. Лямбиров, ул. Энергетиков, участок 35	13:15:0111005:1923
Местоположение установлено относительно ориентира, расположенного в границах участка. Почтовый адрес ориентира: Республика Мордовия, Лямбирский район, с. Лямбиров, ул. 50 лет Победы, д. 24	13:15:0111005:4479
Республика Мордовия, г. Саранск, ул. Промышленная 2-я	13:23:1008011:408
Республика Мордовия, Лямбирский район, с. Лямбиров	13:15:0111005:11026
Республика Мордовия, Лямбирский район, с. Лямбиров, ул. Комсомольская	13:15:0111001:453
Республика Мордовия, Лямбирский район, с. Лямбиров, ул. Комсомольская	13:15:0111001:455
Республика Мордовия, г. Саранск, ул. Северная, 2А	13:23:1105066:8
Республика Мордовия, Лямбирский район, с. Лямбиров, ул. Комсомольская	13:15:0111001:454
Местоположение установлено относительно ориентира, расположенного в границах участка. Почтовый адрес ориентира: Республика Мордовия, Лямбирский район, с. Лямбиров, ул. Лесная, д. 15, кв. 1	13:15:0111005:2763
Республика Мордовия, Лямбирский район, с. Лямбиров, ул. Комсомольская	13:15:0111001:456
Республика Мордовия, Лямбирский район, с. Лямбиров, ул. Комсомольская	13:15:0111001:457
Местоположение установлено относительно ориентира, расположенного в границах участка. Почтовый адрес ориентира: Республика Мордовия, Лямбирский район, с. Лямбиров, ул. 50 лет Победы, дом 26	13:15:0111005:2981
Республика Мордовия, Лямбирский район, с. Лямбиров, ул. Комсомольская	13:15:0111001:409
Республика Мордовия, Лямбирский район, с. Лямбиров,	13:15:0111001:410

Адрес или иное описание местоположения земельного участка	Кадастровый номер земельного участка
ул. Комсомольская	
Республика Мордовия, Лямбирский район, с. Лямбировь, ул. Комсомольская	13:15:0111001:451
Республика Мордовия, Лямбирский район, с. Лямбировь, ул. Лесная, д. 11	13:15:0111005:10417
Республика Мордовия, Лямбирский район, с. Лямбировь, ул. Комсомольская	13:15:0111001:452
Республика Мордовия, Лямбирский район, с. Лямбировь, ул. Комсомольская	13:15:0111001:411
Республика Мордовия, Лямбирский район, с. Лямбировь, ул. Комсомольская	13:15:0111001:674
Республика Мордовия, муниципальный район Лямбирский, сельское поселение Лямбирское, село Лямбировь, улица Нижегородская, земельный участок 30А	13:15:0111001:1475
Российская Федерация, Республика Мордовия, Лямбирский район, село Лямбировь	13:15:0111001:1589
Республика Мордовия, Лямбирский район, с. Лямбировь, ул. Комсомольская	13:15:0111001:412
Республика Мордовия, Лямбирский район, с. Лямбировь, ул. Комсомольская	13:15:0111001:413
Республика Мордовия, Лямбирский район, с. Лямбировь, ул. Комсомольская	13:15:0111001:414
Местоположение установлено относительно ориентира, расположенного за пределами участка. Ориентир д. 26. Участок находится примерно в 60 м, по направлению на юг от ориентира. Почтовый адрес ориентира: Республика Мордовия, Лямбирский район, с. Лямбировь, ул. 50 лет Победы	13:15:0111005:4517
Республика Мордовия, Лямбирский район, с. Лямбировь, ул. Комсомольская	13:15:0111001:415
Республика Мордовия, Лямбирский район, с. Лямбировь, ул. Комсомольская	13:15:0111001:416
Республика Мордовия, Лямбирский район, с. Лямбировь, ул. Комсомольская	13:15:0111001:417
Республика Мордовия, Лямбирский район, с. Лямбировь, ул. Комсомольская	13:15:0111001:418
Местоположение установлено относительно ориентира, расположенного в границах участка. Почтовый адрес ориентира: Республика Мордовия, г. Саранск, ул. Лодыгина	13:23:1105066:101
Республика Мордовия, Лямбирский район, с. Лямбировь, ул. Комсомольская	13:15:0111001:419
Местоположение установлено относительно ориентира, расположенного в границах участка. Почтовый адрес ориентира: Республика Мордовия, г. Саранск, ул. Лодыгина	13:23:1105061:18
Республика Мордовия, Лямбирский район, с. Лямбировь, ул. Комсомольская	13:15:0111001:420
Республика Мордовия, Лямбирский район, с. Лямбировь, ул. Комсомольская	13:15:0111001:421
Республика Мордовия, Лямбирский район, с. Лямбировь,	13:15:0111001:422

Адрес или иное описание местоположения земельного участка	Кадастровый номер земельного участка
ул. Комсомольская	
Местоположение установлено относительно ориентира, расположенного в границах участка. Почтовый адрес ориентира: Республика Мордовия, Лямбирский район, с. Лямбиров, ул. Энергетиков, участок 7	13:15:0111005:3206
Республика Мордовия, г. Саранск, в районе ул. Гайдара (юго-восточнее объекта торговли (торгово-развлекательного центра))	13:23:1105066:288
Местоположение установлено относительно ориентира, расположенного в границах участка. Почтовый адрес ориентира: Республика Мордовия, Лямбирский район, с. Лямбиров, ул. Энергетиков, участок 11	13:15:0111005:3604
Республика Мордовия, Лямбирский район, с. Лямбиров, ул. Комсомольская	13:15:0111001:423
Республика Мордовия, Лямбирский район, с. Лямбиров	13:15:0111005:10236
Республика Мордовия, муниципальный район Лямбирский, сельское поселение Лямбирское, село Лямбиров, улица Темниковская, земельный участок 36	13:15:0111001:675
Республика Мордовия, Лямбирский район, с. Лямбиров, ул. Темниковская, 32	13:15:0111001:677
Республика Мордовия, муниципальный район Лямбирский, сельское поселение Лямбирское, село Лямбиров, улица Темниковская, земельный участок 34	13:15:0111001:676
Республика Мордовия, Лямбирский район, Лямбирское сельское поселение	13:15:0111001:1474
Республика Мордовия, муниципальный район Лямбирский, сельское поселение Лямбирское, село Лямбиров, улица Темниковская, земельный участок 30	13:15:0111001:678
Республика Мордовия, муниципальный район Лямбирский, сельское поселение Лямбирское, село Лямбиров, улица Темниковская, земельный участок 28	13:15:0111001:679
Республика Мордовия, муниципальный район Лямбирский, сельское поселение Лямбирское, село Лямбиров, улица Темниковская, земельный участок 26	13:15:0111001:631
Республика Мордовия, муниципальный район Лямбирский, сельское поселение Лямбирское, село Лямбиров, улица Темниковская, земельный участок 24	13:15:0111001:632
Республика Мордовия, муниципальный район Лямбирский, сельское поселение Лямбирское, село Лямбиров, улица Темниковская, земельный участок 22	13:15:0111001:633
Республика Мордовия, муниципальный район Лямбирский, сельское поселение Лямбирское, село Лямбиров, улица Темниковская, земельный участок 20	13:15:0111001:634
Республика Мордовия, Лямбирский муниципальный район, Лямбирское сельское поселение, с. Лямбиров, ул. Лесная, 23Б	13:15:0111005:10276
Республика Мордовия, Лямбирский район, с. Лямбиров	13:15:0111001:1364
Республика Мордовия, муниципальный район Лямбирский, сельское поселение Лямбирское, село Лямбиров, улица Темниковская, земельный участок 18	13:15:0111001:635
Местоположение установлено относительно ориентира,	13:15:0111005:2700

Адрес или иное описание местоположения земельного участка	Кадастровый номер земельного участка
расположенного в границах участка. Почтовый адрес ориентира: Республика Мордовия, Лямбирский район, с. Лямбировь, ул. Зеленая, ранее дом 59	
Республика Мордовия, муниципальный район Лямбирский, сельское поселение Лямбирское, село Лямбировь, улица Темниковская, земельный участок 14	13:15:0111001:637
Республика Мордовия, муниципальный район Лямбирский, сельское поселение Лямбирское, село Лямбировь, улица Темниковская, земельный участок 12	13:15:0111001:638
Республика Мордовия, муниципальный район Лямбирский, сельское поселение Лямбирское, село Лямбировь, улица Темниковская, земельный участок 16	13:15:0111001:636
Республика Мордовия, Лямбирский район, с. Лямбировь, ул. Комсомольская	13:15:0111001:639
Республика Мордовия, муниципальный район Лямбирский, сельское поселение Лямбирское, село Лямбировь, улица Темниковская, земельный участок 8	13:15:0111001:640
Местоположение установлено относительно ориентира, расположенного в границах участка. Почтовый адрес ориентира: Республика Мордовия, Лямбирский район, с. Лямбировь, ул. Лесная, д. 25	13:15:0111005:2758
Республика Мордовия, Лямбирский район, с. Лямбировь, ул. Комсомольская	13:15:0111001:641
Местоположение установлено относительно ориентира, расположенного в границах участка. Почтовый адрес ориентира: Республика Мордовия, Лямбирский район, с. Лямбировь, ул. Лесная, д. 15 а	13:15:0111005:2764
Республика Мордовия, Лямбирский район, с. Лямбировь, ул. Комсомольская	13:15:0111001:642
Местоположение установлено относительно ориентира, расположенного в границах участка. Ориентир ВЛ 35 кВ «ТЭЦ-2 – Лямбировь». Почтовый адрес ориентира: Республика Мордовия, г. Саранск	13:23:0000000:27
Республика Мордовия, Лямбирский район, с. Лямбировь, ул. Комсомольская	13:15:0111001:643
Местоположение установлено относительно ориентира, расположенного в границах участка. Почтовый адрес ориентира: Республика Мордовия, Лямбирский район, с. Лямбировь, ул. Энергетиков, участок № 9	13:15:0111005:4553
Местоположение установлено относительно ориентира, расположенного в границах участка. Почтовый адрес ориентира: Республика Мордовия, Лямбирский район, с. Лямбировь, ул. Демократическая, дом 19	13:15:0111005:4151
Местоположение установлено относительно ориентира, расположенного в границах участка. Почтовый адрес ориентира: Республика Мордовия, Лямбирский район, с. Лямбировь, ул. Лесная	13:15:0111005:9923
Республика Мордовия, Лямбирский район, с. Лямбировь, ул. Лесная	13:15:0111005:10964

<b>Адрес или иное описание местоположения земельного участка</b>	<b>Кадастровый номер земельного участка</b>
Республика Мордовия, муниципальный район Лямбирский, сельское поселение Лямбирское, село Лямбировь, улица Лесная, земельный участок 17А	13:15:0111005:10965
Местоположение установлено относительно ориентира, расположенного в границах участка. Почтовый адрес ориентира: Республика Мордовия, Лямбирский район, с. Лямбировь, ул. 50 лет Победы, участок 28	13:15:0111005:2982
Местоположение установлено относительно ориентира, расположенного в границах участка. Почтовый адрес ориентира: Республика Мордовия, г. Саранск	13:23:1105066:284
Республика Мордовия, Лямбирский район, район стадиона с. Лямбировь	13:15:0111005:10324
Местоположение установлено относительно ориентира, расположенного в границах участка. Почтовый адрес ориентира: Республика Мордовия, г. Саранск, ул. Лодыгина (северо-западнее торгово-развлекательного комплекса)	13:23:1105066:287
Местоположение установлено относительно ориентира, расположенного в границах участка. Почтовый адрес ориентира: Республика Мордовия, Лямбирский район, с. Лямбировь, ул. Энергетиков, участок, 3	13:15:0111005:3469
Республика Мордовия, Лямбирский район, Лямбирское сельское поселение	13:15:0111001:927
Местоположение установлено относительно ориентира, расположенного в границах участка. Почтовый адрес ориентира: Республика Мордовия, Лямбирский район, с. Лямбировь, ул. Лесная, 41А	13:15:0111005:9550
Республика Мордовия, Лямбирский район, с. Лямбировь, ул. Комсомольская	13:15:0111001:424
Республика Мордовия, городской округ Саранск, город Саранск, улица Промышленная 2-я, земельный участок 18Б	13:23:1008011:392
Республика Мордовия, г. Саранск, в районе ул. Гайдара (юго-восточнее объекта торговли (торгово-развлекательного центра))	13:23:1105066:291
Местоположение установлено относительно ориентира, расположенного в границах участка. Почтовый адрес ориентира: Республика Мордовия, Лямбирский район, с. Лямбировь, ул. Энергетиков, участок 17	13:15:0111005:3716
Местоположение установлено относительно ориентира, расположенного в границах участка. Почтовый адрес ориентира: Республика Мордовия, Лямбирский район, с. Лямбировь, ул. Лесная, дом 9	13:15:0111005:2767
Местоположение установлено относительно ориентира, расположенного в границах участка. Почтовый адрес ориентира: Республика Мордовия, Лямбирский район, с. Лямбировь, ул. Энергетиков, участок № 21	13:15:0111005:4248
Российская Федерация, Республика Мордовия, муниципальный район Лямбирский, сельское поселение Лямбирское, село Лямбировь, улица Нижегородская, земельный участок 34 А	13:15:0111001:926
Местоположение установлено относительно ориентира, расположенного в границах участка. Почтовый адрес ориентира:	13:15:0111005:3505

Адрес или иное описание местоположения земельного участка	Кадастровый номер земельного участка
Республика Мордовия, Лямбирский район, с. Лямбировь, ул. Демократическая, участок 17	
Республика Мордовия, г. Саранск, ул. Восточная, дом 1 «а»	13:23:1105066:3
Республика Мордовия, Лямбирский район, с. Лямбировь	13:15:0111001:1611
Местоположение установлено относительно ориентира, расположенного за пределами участка. Ориентир дом № 5. Участок находится примерно в 94,0 м, по направлению на запад от ориентира. Почтовый адрес ориентира: Республика Мордовия, Лямбирский район, с. Лямбировь, ул. Лесная	13:15:0111005:3233
Республика Мордовия, Лямбирский район, с. Лямбировь	13:15:0111005:11053
Местоположение установлено относительно ориентира, расположенного в границах участка. Почтовый адрес ориентира: Республика Мордовия, Лямбирский район, с. Лямбировь, ул. Демократическая, участок 15	13:15:0111005:3357
Республика Мордовия, Лямбирский район, Лямбирское сельское поселение	13:15:0111001:924
Республика Мордовия, г. Саранск	13:23:1105061:170
Местоположение установлено относительно ориентира, расположенного в границах участка. Почтовый адрес ориентира: Республика Мордовия, Лямбирский район, с. Лямбировь, ул. Крестьянская, участок 100 а	13:15:0111005:4305
Местоположение установлено относительно ориентира, расположенного в границах участка. Почтовый адрес ориентира: Республика Мордовия, г. Саранск, ул. 1-ая Промышленная	13:23:1009038:20
Местоположение установлено относительно ориентира, расположенного в границах участка. Почтовый адрес ориентира: Республика Мордовия, Лямбирский район, с. Лямбировь, ул. Лесная, дом 29	13:15:0111005:2756
Местоположение установлено относительно ориентира, расположенного в границах участка. Почтовый адрес ориентира: Республика Мордовия, Лямбирский район, с. Лямбировь, ул. Лесная, дом 27	13:15:0111005:2757
Местоположение установлено относительно ориентира, расположенного в границах участка. Почтовый адрес ориентира: Республика Мордовия, Лямбирский район, с. Лямбировь, ул. Энергетиков	13:15:0111005:8431
Республика Мордовия, г. Саранск, ул. Промышленная 2-я	13:23:1008011:388
Республика Мордовия, Лямбирский муниципальный район, Лямбирское сельское поселение, с. Лямбировь, ул. Энергетиков, 31	13:15:0111005:2846
Местоположение установлено относительно ориентира, расположенного в границах участка. Почтовый адрес ориентира: Республика Мордовия, Лямбирский район, с. Лямбировь, ул. Демократическая, дом 13	13:15:0111005:3507
Республика Мордовия, г. Саранск, в районе ул. Гайдара (юго-восточнее объекта торговли (торгово-развлекательного центра))	13:23:1105066:291
Местоположение установлено относительно ориентира, расположенного в границах участка. Почтовый адрес ориентира: Республика Мордовия, г. Саранск, Александровское шоссе	13:23:1105067:60

Адрес или иное описание местоположения земельного участка	Кадастровый номер земельного участка
Местоположение установлено относительно ориентира, расположенного в границах участка. Почтовый адрес ориентира: Республика Мордовия, Лямбирский район, с. Лямбировь	13:15:0111005:9566
Республика Мордовия, г. Саранск	13:23:1105061:171
Республика Мордовия, г. Саранск, Александровское шоссе	13:23:1010005:193
Местоположение установлено относительно ориентира, расположенного в границах участка. Почтовый адрес ориентира: Республика Мордовия, Лямбирский район, с. Лямбировь	13:15:0111005:9569
Республика Мордовия, муниципальный район Лямбирский, сельское поселение Лямбирское, село Лямбировь, улица Лесная, земельный участок 41Б	13:15:0111005:10983
Местоположение установлено относительно ориентира, расположенного в границах участка. Почтовый адрес ориентира: Республика Мордовия, Лямбирский район, с. Лямбировь, ул. Лесная, д. 31	13:15:0111005:9710
Местоположение установлено относительно ориентира, расположенного в границах участка. Ориентир (Сурский водовод). Почтовый адрес ориентира: Республика Мордовия, г. Саранск	13:23:0000000:3
Республика Мордовия, Лямбирский муниципальный район, Лямбирское сельское поселение, с. Лямбировь, ул. Демократическая, 11	13:15:0111005:4185
Местоположение установлено относительно ориентира, расположенного в границах участка. Почтовый адрес ориентира: Республика Мордовия, Лямбирский район, с. Лямбировь, ул. Лесная, дом 37	13:15:0111005:2754
Российская Федерация, Республика Мордовия, Лямбирский муниципальный район, Лямбирское сельское поселение	13:15:0000000:742
Местоположение установлено относительно ориентира, расположенного в границах участка. Почтовый адрес ориентира: Республика Мордовия, г. Саранск, ул. Северная	13:23:1105066:331
Местоположение установлено относительно ориентира, расположенного в границах участка. Почтовый адрес ориентира: Республика Мордовия, Лямбирский район, с. Лямбировь, ул. Энергетиков, участок 19	13:15:0111005:3438
Местоположение установлено относительно ориентира, расположенного в границах участка. Почтовый адрес ориентира: Республика Мордовия, Лямбирский район, с. Лямбировь, ул. Демократическая, участок № 3	13:15:0111005:3031
Местоположение установлено относительно ориентира, расположенного в границах участка. Почтовый адрес ориентира: Республика Мордовия, Лямбирский район, с. Лямбировь, ул. Демократическая, дом 5	13:15:0111005:1920
Республика Мордовия, Лямбирский район, с. Лямбировь, ул. Лесная	13:15:0111005:10402
Республика Мордовия, муниципальный район Лямбирский, сельское поселение Лямбирское, село Лямбировь, улица Зеленая, земельный участок 28	13:15:0111005:10786
Республика Мордовия, Лямбирский муниципальный район,	13:15:0111005:10258

Адрес или иное описание местоположения земельного участка	Кадастровый номер земельного участка
Лямбирское сельское поселение, село Лямбировь, улица Зеленая, 24А	
Местоположение установлено относительно ориентира, расположенного в границах участка. Почтовый адрес ориентира: Республика Мордовия, Лямбирский район, с. Лямбировь, ул. Демократическая, дом 7	13:15:0111005:3033
Республика Мордовия, Лямбирский район, с. Лямбировь, ул. Энергетиков	13:15:0111005:10716
Местоположение установлено относительно ориентира, расположенного в границах участка. Почтовый адрес ориентира: Республика Мордовия, Лямбирский район, с. Лямбировь, ул. Демократическая, участок 9	13:15:0111005:1929
Республика Мордовия, г. Саранск, ул. Северная	13:23:1105066:457
Местоположение установлено относительно ориентира, расположенного в границах участка. Почтовый адрес ориентира: Республика Мордовия, Лямбирский район, с. Лямбировь, ул. Лесная, д.21	13:15:0111005:2760
Республика Мордовия, Лямбирский район, с. Лямбировь, ул. Комсомольская	13:15:0111001:655
Местоположение установлено относительно ориентира, расположенного в границах участка. Почтовый адрес ориентира: Республика Мордовия, Лямбирский район, с. Лямбировь, ул. 50 лет Победы, дом 30	13:15:0111005:2983
Местоположение установлено относительно ориентира, расположенного в границах участка. Почтовый адрес ориентира: Республика Мордовия, Лямбирский район, с. Лямбировь, ул. Крестьянская, д. 100	13:15:0111005:8916
Местоположение установлено относительно ориентира, расположенного в границах участка. Почтовый адрес ориентира: Республика Мордовия, г.о. Саранск, обход г. Саранска	13:23:1010003:3
Республика Мордовия, г. Саранск, ул. 2-я Промышленная	13:23:0000000:4076
Местоположение установлено относительно ориентира, расположенного в границах участка. Почтовый адрес ориентира: Республика Мордовия, Лямбирский район, с. Лямбировь	13:15:0111005:3301
Республика Мордовия, г. Саранск	13:23:1008009:206
Республика Мордовия, Лямбирский муниципальный район, Лямбирское сельское поселение, с. Лямбировь, ул. Зеленая, 24Б	13:15:0111005:10497
Республика Мордовия, муниципальный район Лямбирский, сельское поселение Лямбирское, село Лямбировь, улица Лесная, земельный участок 13	13:15:0111005:10809
Республика Мордовия, г. Саранск, ул. 2-я Промышленная, дом 6 «а»	13:23:1008011:22
Местоположение установлено относительно ориентира, расположенного в границах участка. Почтовый адрес ориентира: Республика Мордовия, Лямбирский район, с. Лямбировь, ул. Крестьянская	13:15:0111005:9779
Республика Мордовия, городской округ Саранск, город Саранск, улица Промышленная 2-я, земельный участок 10В	13:23:1008011:373
Республика Мордовия, муниципальный район Лямбирский,	13:15:0111005:9100

Адрес или иное описание местоположения земельного участка	Кадастровый номер земельного участка
сельское поселение Лямбирское, село Лямбировь, улица Зеленая, земельный участок 28А	
Республика Мордовия, Лямбирский район, с. Лямбировь, ул. Лесная	13:15:0111005:10984
Местоположение установлено относительно ориентира, расположенного в границах участка. Почтовый адрес ориентира: Республика Мордовия, г.Саранск, ш. Лямбирское, дом 22	13:23:1010003:29
Республика Мордовия, Лямбирский район, с. Лямбировь, ул. Лесная, д. 39	13:15:0111005:2753
Местоположение установлено относительно ориентира, расположенного в границах участка. Почтовый адрес ориентира: Республика Мордовия, г. Саранск, ул. Восточная	13:23:1105066:86
Республика Мордовия, Лямбирский район, ОАО «Луч»	13:15:0111001:128
Местоположение установлено относительно ориентира, расположенного за пределами участка. Ориентир поста ГИБДД. Участок находится примерно в 200 м, по направлению на юго-восток от ориентира. Почтовый адрес ориентира: Республика Мордовия, Лямбирский район, Лямбирское шоссе	13:15:0107001:327
Местоположение установлено относительно ориентира, расположенного в границах участка. Почтовый адрес ориентира: Республика Мордовия, Лямбирский район, с. Лямбировь, ул. Демократическая, дом 1	13:15:0111005:3019
Республика Мордовия, Лямбирский район, с. Лямбировь, ул. Зеленая	13:15:0111005:10200
Российская Федерация, Республика Мордовия, городской округ Саранск, город Саранск, улица Промышленная 2-я, земельный участок 10А	13:23:1008011:233
Республика Мордовия, Лямбирский муниципальный район, Лямбирское сельское поселение, с. Лямбировь	13:15:0000000:790
Местоположение установлено относительно ориентира, расположенного в границах участка. Почтовый адрес ориентира: Республика Мордовия, г. Саранск, ул. Лодыгина	13:23:1105066:78
Республика Мордовия, г. Саранск, Александровское шоссе	13:23:1010005:192
Республика Мордовия, Лямбирский район, ОАО «Племенной завод «Александровский»	13:23:0000000:2806
местоположение установлено относительно ориентира, расположенного в границах участка. Почтовый адрес ориентира: Республика Мордовия, г. Саранск, Северный тупик, дом 2	13:23:1009038:11
Республика Мордовия, г. Саранск, Александровское шоссе	13:23:0000000:4068
Местоположение установлено относительно ориентира, расположенного в границах участка. Почтовый адрес ориентира: Республика Мордовия, г. Саранск, ул. 2-ая Промышленная, д. 16	13:23:1008011:45
Местоположение установлено относительно ориентира, расположенного за пределами участка. Ориентир дома 45 п. Берсеневские Выселки. Участок находится примерно в 1000 м, по направлению на восток от ориентира. Почтовый адрес ориентира: Республика Мордовия, Лямбирский район, с. Берсеневка, СПК «Пригородный»	13:15:0107001:298
Местоположение установлено относительно ориентира,	13:23:1009040:24

Адрес или иное описание местоположения земельного участка	Кадастровый номер земельного участка
расположенного в границах участка. Почтовый адрес ориентира: Республика Мордовия, г. Саранск, ул. Лодыгина, дом 11	
Местоположение установлено относительно ориентира, расположенного в границах участка. Почтовый адрес ориентира: Республика Мордовия, г. Саранск, ул. Лодыгина, дом 11	13:23:1009040:27
Российская Федерация, Республика Мордовия, городской округ Саранск	13:23:0000000:4212
Республика Мордовия, г. Саранск, ул. Гайдара	13:23:1105066:77
Республика Мордовия, городской округ Саранск, город Саранск, улица Промышленная 2-я, земельный участок 10 В/1/2	13:23:1008011:372
Республика Мордовия, г. Саранск, Александровское шоссе	13:23:0000000:4069
Республика Мордовия, городской округ Саранск, город Саранск, улица 2-я Промышленная, земельный участок 6 В	13:23:1008011:362
Местоположение установлено относительно ориентира, расположенного в границах участка. Почтовый адрес ориентира: Республика Мордовия, Лямбирский район, ОАО «Племенной завод «Александровский»	13:23:0000000:2804
Республика Мордовия, городской округ Саранск, г. Саранск, ул. Промышленная 2-я	13:23:0000000:4105
Республика Мордовия, Лямбирский район, с. Лямбиров	13:15:0111001:1006
Республика Мордовия, Лямбирский район, с. Лямбиров, ул. Комсомольская	13:15:0111001:600
Республика Мордовия, Лямбирский район, с. Лямбиров	13:15:0111001:722
Республика Мордовия, город Саранск, улица Лодыгина	13:23:0000000:3995
Местоположение установлено относительно ориентира, расположенного в границах участка. Почтовый адрес ориентира: Республика Мордовия, Лямбирский район, ОАО «Племенной завод «Александровский»	13:23:0000000:2807
Республика Мордовия, Лямбирский район, с. Лямбиров	13:15:0111001:1425
Республика Мордовия, Лямбирский район, с. Лямбиров	13:15:0111001:1358
Местоположение установлено относительно ориентира, расположенного в границах участка. Почтовый адрес ориентира: Республика Мордовия, г.о. Саранск, г.Саранск, Лямбирское шоссе, земельный участок 40	13:23:0000000:2803
Местоположение установлено относительно ориентира, расположенного в границах участка. Почтовый адрес ориентира: Республика Мордовия, Лямбирский район	13:15:0000000:292
Республика Мордовия, Лямбирский район, с. Черемешево, ОАО «Луч»	13:15:0111001:363
Российская Федерация, Республика Мордовия, Лямбирский район, с. Лямбиров, ул. Комсомольская	13:15:0111001:1864
Местоположение установлено относительно ориентира, расположенного в границах участка. Почтовый адрес ориентира: Республика Мордовия, Лямбирский район	13:15:0000000:7
Российская Федерация, Республика Мордовия, городской округ Саранск	13:23:0000000:4359