



**ПРАВИТЕЛЬСТВО  
РЕСПУБЛИКИ МОРДОВИЯ**

**ПОСТАНОВЛЕНИЕ**

от 23.03.2026

№ 284

г. Саранск

Об установлении публичного сервитута в целях эксплуатации объекта электросетевого хозяйства «Линейный объект ВЛ 110 кВ «Саранская 220 – Центролит I,II»

В соответствии со статьей 23, главой V.7 Земельного кодекса Российской Федерации, подпунктом 11 статьи 2 Закона Республики Мордовия от 12 марта 2009 г. № 23-3 «О регулировании земельных отношений на территории Республики Мордовия», учитывая ходатайство публичного акционерного общества «Россети Волга», Правительство Республики Мордовия **п о с т а н о в л я е т**:

1. Установить публичный сервитут в целях эксплуатации объекта электросетевого хозяйства «Линейный объект ВЛ 110 кВ «Саранская 220 – Центролит I,II».

2. Утвердить границы публичного сервитута в соответствии прилагаемыми сведениями о границах публичного сервитута, включающими графическое описание местоположения границ публичного сервитута и перечень координат характерных точек этих границ в системе координат, установленной для ведения Единого государственного реестра недвижимости, согласно приложению 1 к настоящему постановлению.

3. Утвердить перечень земельных участков, в отношении которых устанавливается публичный сервитут, согласно приложению 2 к настоящему постановлению.

4. Срок публичного сервитута – 49 лет.

5. Срок, в течение которого использование земельных участков и расположенных на них объектов недвижимого имущества в соответствии с их разрешенным использованием будет невозможно или существенно затруднено в связи с осуществлением сервитута, – 11 месяцев.

6. Порядок установления зон с особыми условиями использования территорий и содержания ограничений прав на земельные участки в



**Приложение 1**  
к постановлению Правительства  
Республики Мордовия  
от 23 марта 2026 г. № 284

**Сведения**  
о границах публичного сервитута

**Графическое описание**  
местоположения границ публичного сервитута

Схема расположения границ публичного сервитута (обзорный лист)

Объект: Линия ВЛ 110 кВ "Саранская 220 - Центролит I, II"  
Адрес: Республика Мордовия, г.о.Саранск, г.Саранск  
Площадь: 258756 кв.м.

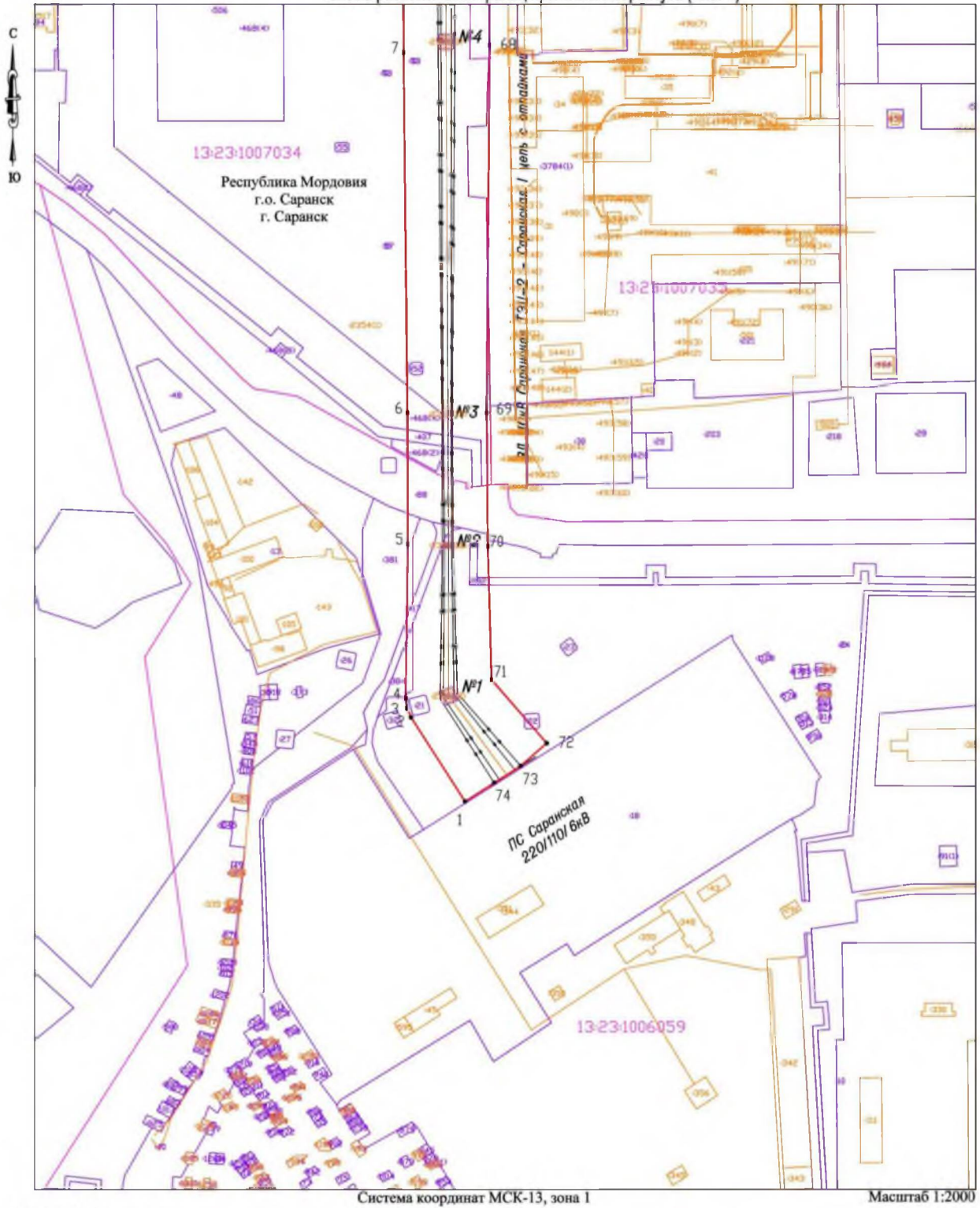


Условные обозначения

Без масштаба

- Проектная граница публичного сервитута;
- Граница кадастрового квартала по сведениям ЕГРН;
- 13:23:000000 Номер кадастрового квартала по сведениям ЕГРН;

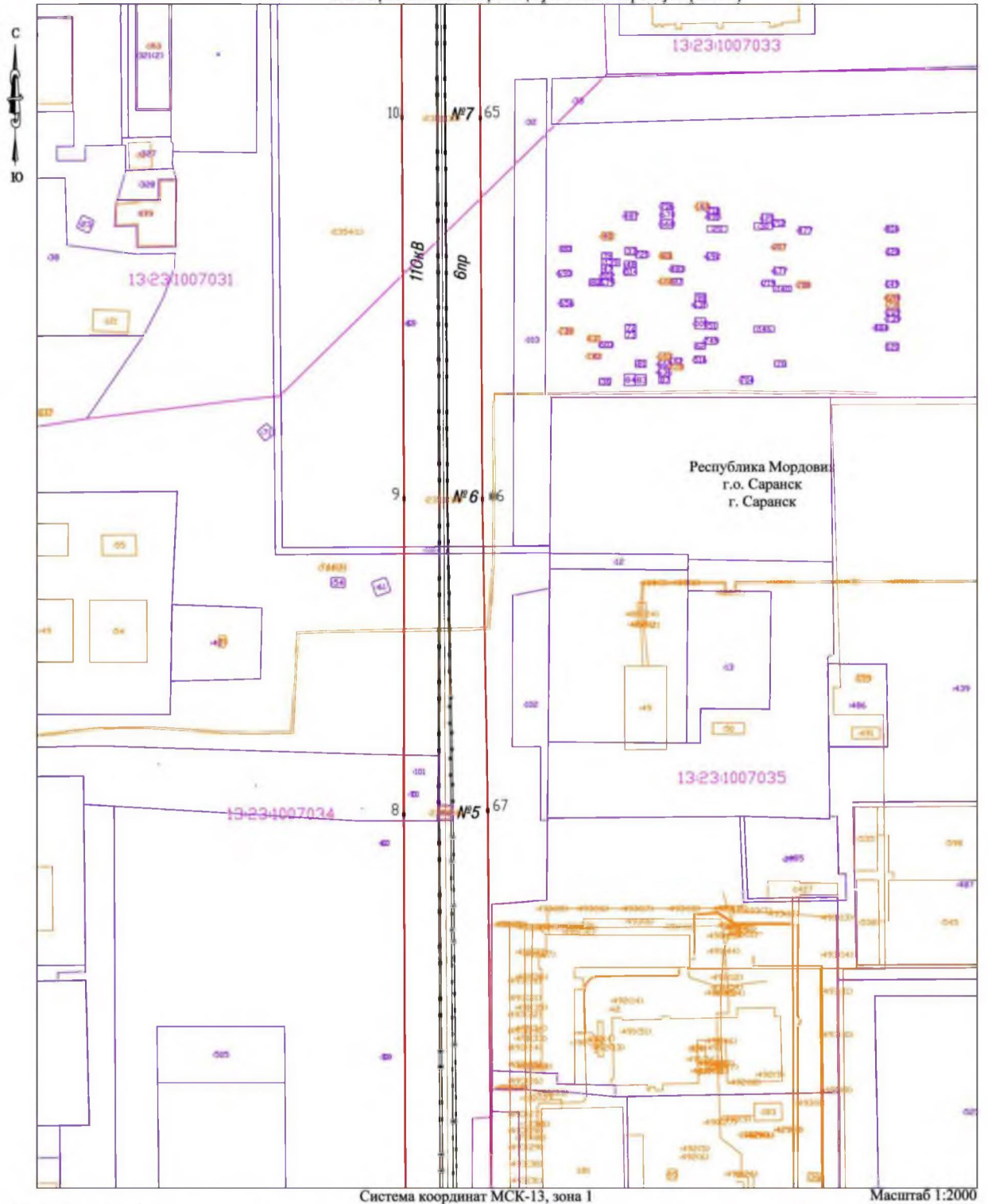
Схема расположения границ публичного сервитута (лист 1)



## Условные обозначения

- |              |   |     |   |
|--------------|---|-----|---|
| 1 ●          | Обозначение поворотной точки границы публичного сервитута;  | 136 | Кадастровый номер земельных участков по сведениям ЕГРН;                   |
|              | Проектная граница публичного сервитута;                     |     | Обозначение границ объектов капитального строительства по сведениям ЕГРН; |
|              | Обозначение границ кадастрового квартала по сведениям ЕГРН; | 103 | Кадастровый номер объектов капитального строительства по сведениям ЕГРН;  |
| 13-23-000000 | Номер кадастрового квартала по сведениям ЕГРН;              |     | Линия ВЛ 110 кВ   |
|              | Обозначение границ земельных участков по сведениям ЕГРН;    | №1  | Номер опоры линии ВЛ -110 кВ  |

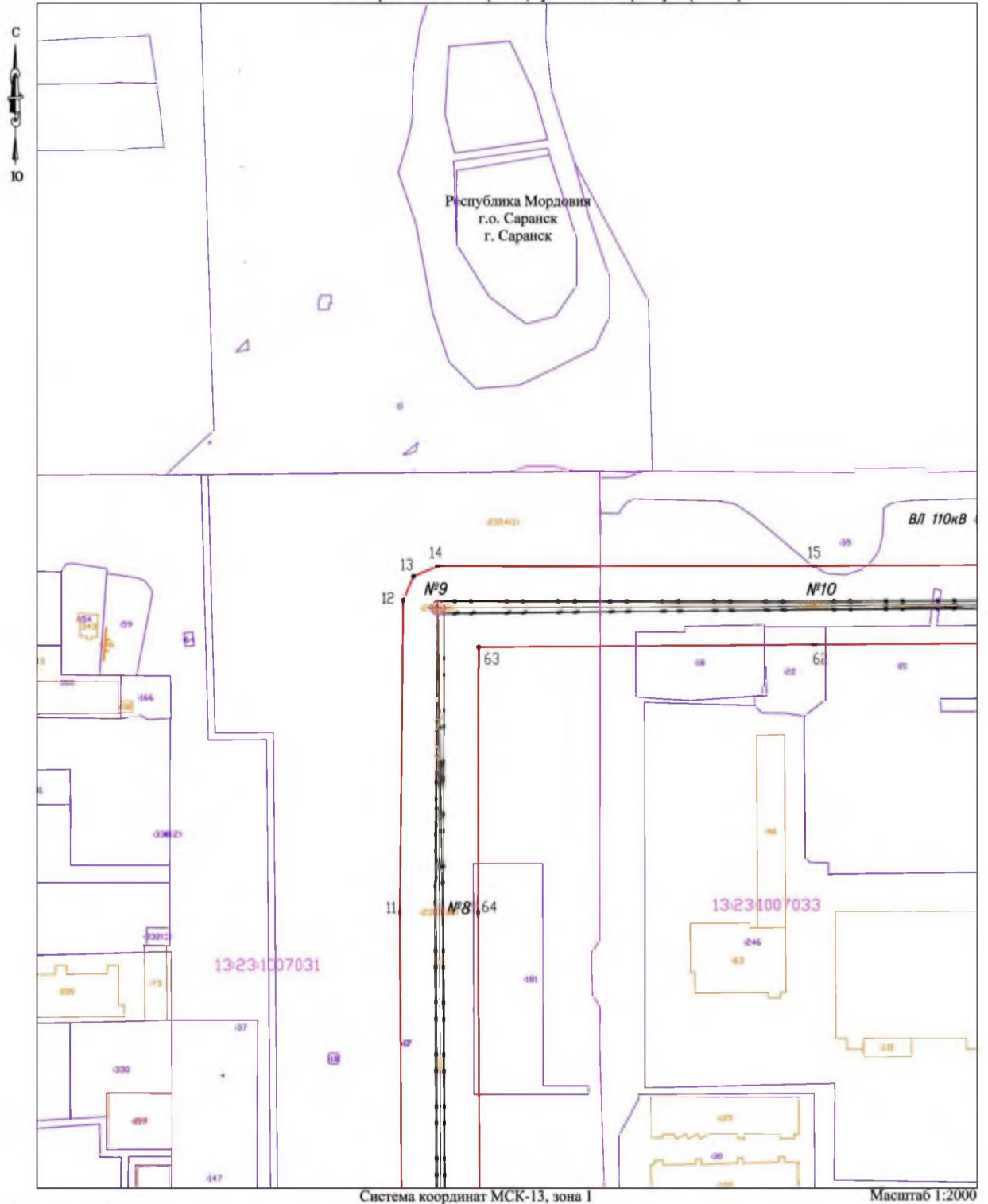
Схема расположения границ публичного сервитута (лист 2)



## Условные обозначения

- |              |   |     |   |
|--------------|---|-----|---|
| 1 ●          | Обозначение поворотной точки границы публичного сервитута;  | 36  | Кадастровый номер земельных участков по сведениям ЕГРН;                   |
|              | Проектная граница публичного сервитута;                     |     | Обозначение границ объектов капитального строительства по сведениям ЕГРН; |
|              | Обозначение границ кадастрового квартала по сведениям ЕГРН; | 003 | Кадастровый номер объектов капитального строительства по сведениям ЕГРН;  |
| 13:23:000000 | Номер кадастрового квартала по сведениям ЕГРН;              |     | Линия ВЛ 110 кВ   |
|              | Обозначение границ земельных участков по сведениям ЕГРН;    | №7  | Номер опоры линии ВЛ -110 кВ  |

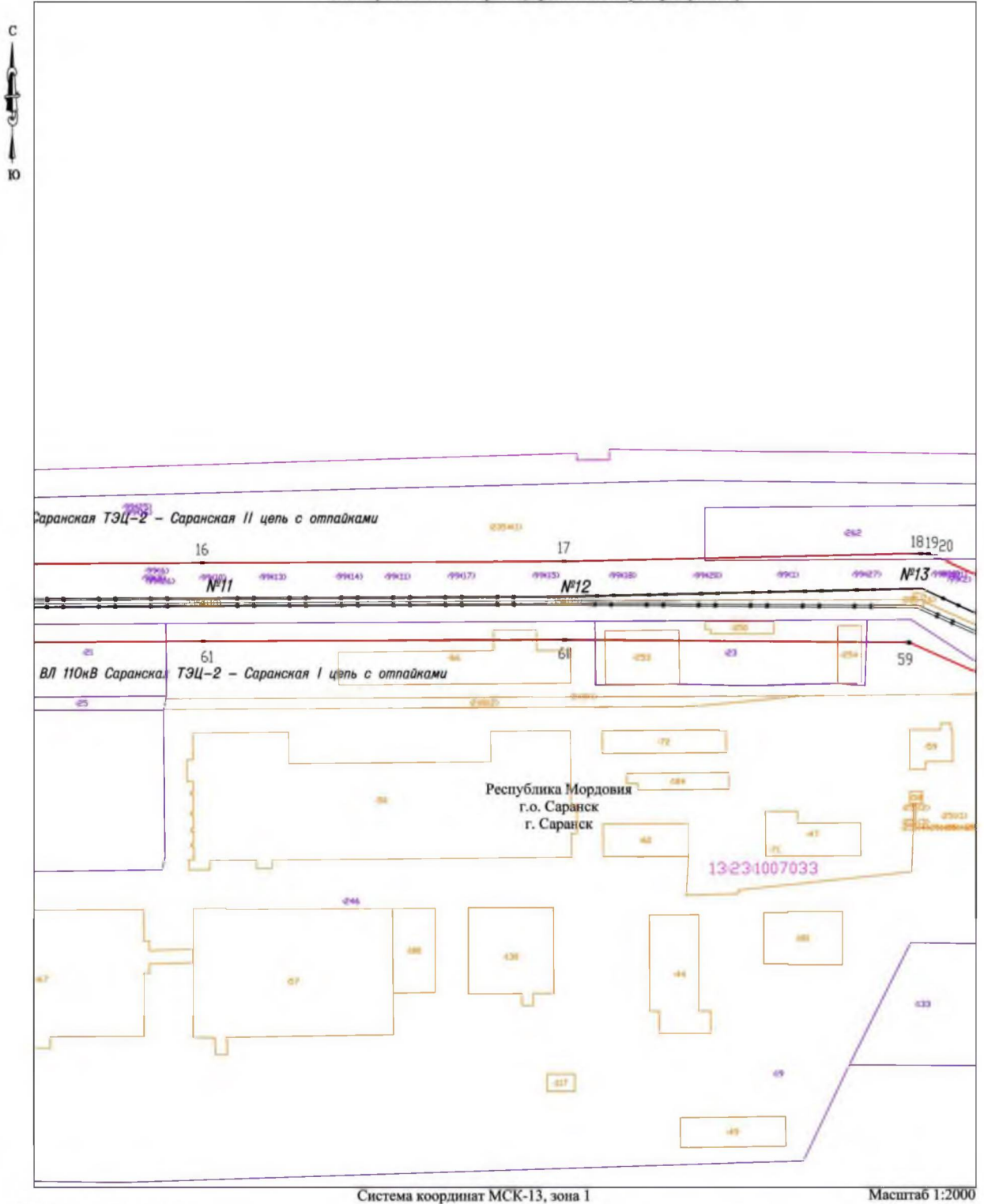
## Схема расположения границ публичного сервитута (лист 3)



## Условные обозначения

- |              |   |     |   |
|--------------|---|-----|---|
| 1 ●          | Обозначение поворотной точки границы публичного сервитута;  | 36  | Кадастровый номер земельных участков по сведениям ЕГРН;                   |
| —            | Проектная граница публичного сервитута;                     | —   | Обозначение границ объектов капитального строительства по сведениям ЕГРН; |
| —            | Обозначение границ кадастрового квартала по сведениям ЕГРН; | 033 | Кадастровый номер объектов капитального строительства по сведениям ЕГРН;  |
| 13:23:000000 | Номер кадастрового квартала по сведениям ЕГРН;              | —   | Линия ВЛ 110 кВ   |
| —            | Обозначение границ земельных участков по сведениям ЕГРН;    | №7  | Номер опоры линии ВЛ - 110 кВ   |

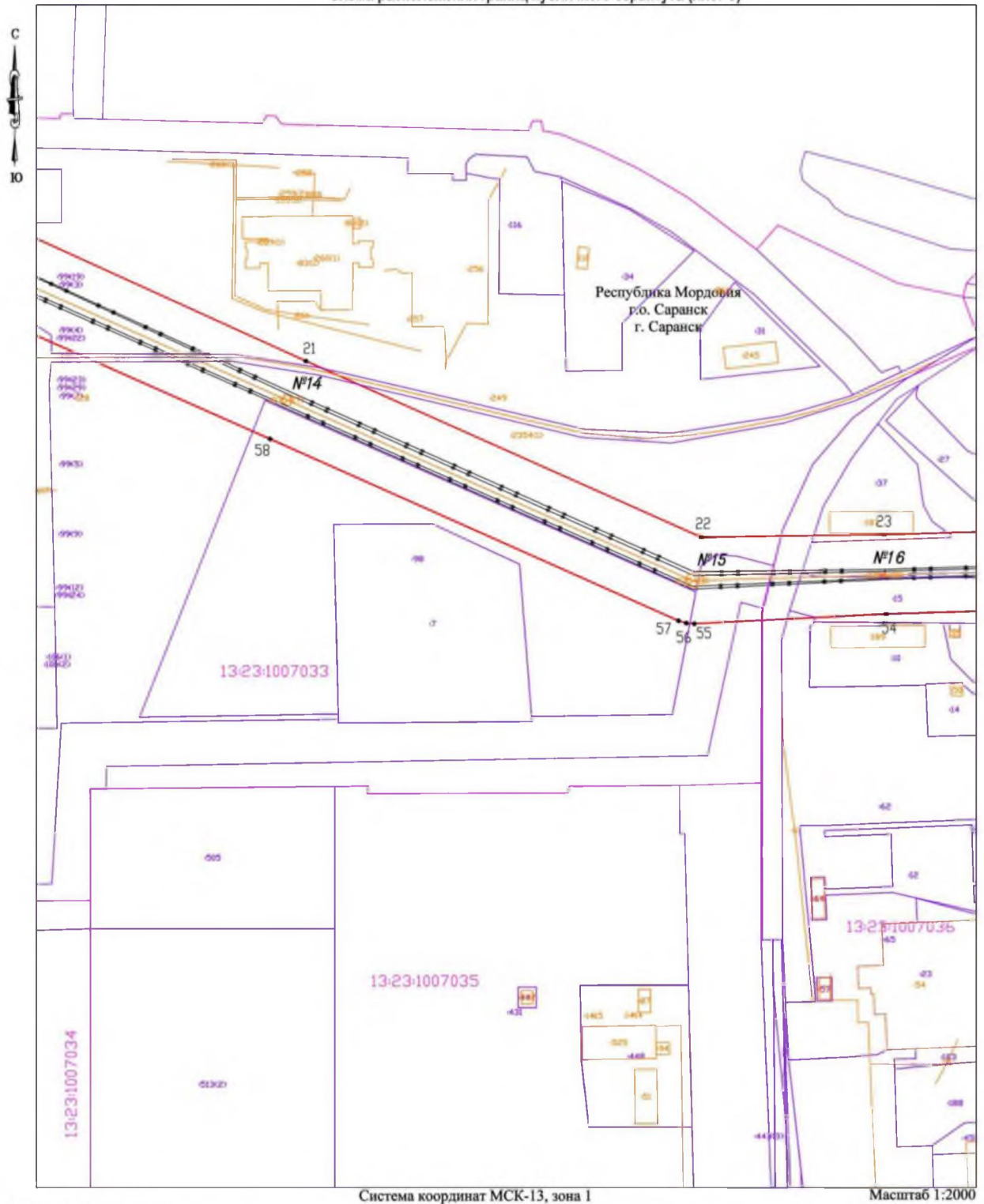
## Схема расположения границ публичного сервитута (лист 4)



## Условные обозначения

- |              |   |     |   |
|--------------|---|-----|---|
| 1 ●          | Обозначение поворотной точки границы публичного сервитута;  | 36  | Кадастровый номер земельных участков по сведениям ЕГРН;                   |
|              | Проектная граница публичного сервитута;                     |     | Обозначение границ объектов капитального строительства по сведениям ЕГРН; |
|              | Обозначение границ кадастрового квартала по сведениям ЕГРН; | 103 | Кадастровый номер объектов капитального строительства по сведениям ЕГРН;  |
| 13:23:000000 | Номер кадастрового квартала по сведениям ЕГРН;              |     | Линия ВЛ 110 кВ   |
|              | Обозначение границ земельных участков по сведениям ЕГРН;    | №1  | Номер опоры линии ВЛ -110 кВ  |

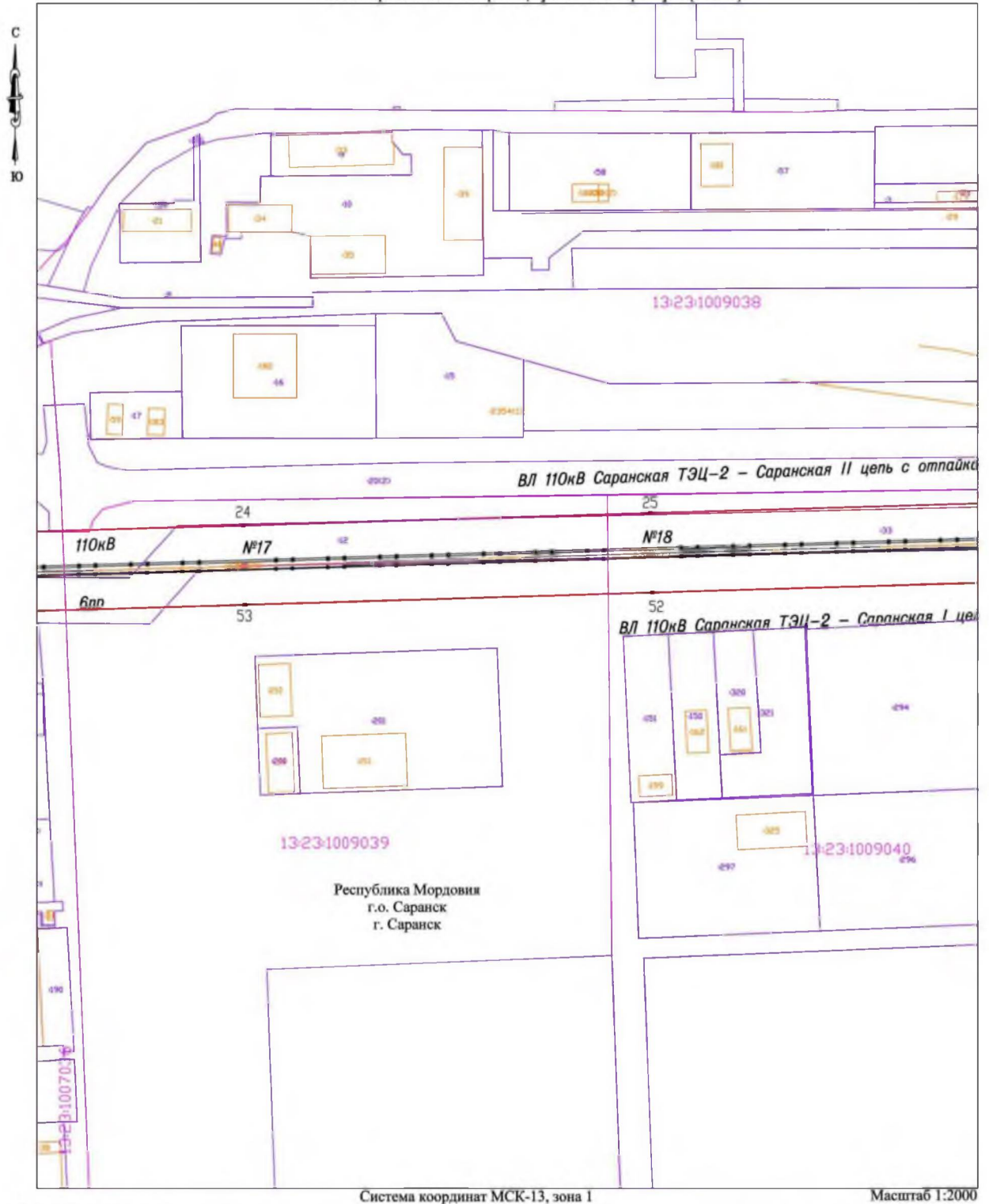
## Схема расположения границ публичного сервитута (лист 5)



## Условные обозначения

- |              |   |     |   |
|--------------|---|-----|---|
| 1 ●          | Обозначение поворотной точки границы публичного сервитута;  | 36  | Кадастровый номер земельных участков по сведениям ЕГРН;                   |
|              | Проектная граница публичного сервитута;                     |     | Обозначение границ объектов капитального строительства по сведениям ЕГРН; |
|              | Обозначение границ кадастрового квартала по сведениям ЕГРН; | 003 | Кадастровый номер объектов капитального строительства по сведениям ЕГРН;  |
| 13:23:000000 | Номер кадастрового квартала по сведениям ЕГРН;              |     | Линия ВЛ 110 кВ   |
|              | Обозначение границ земельных участков по сведениям ЕГРН;    | №1  | Номер опоры линии ВЛ -110 кВ  |

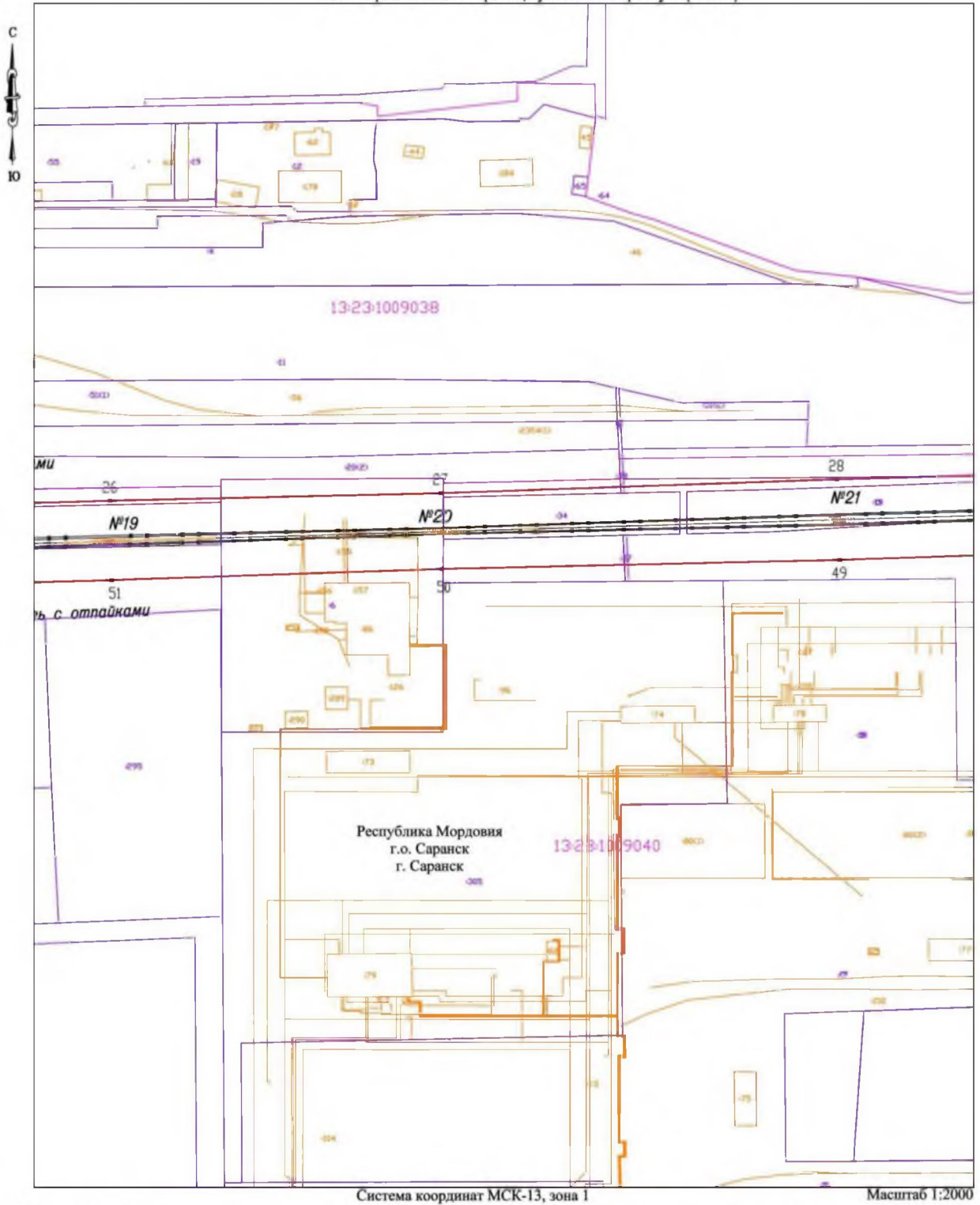
## Схема расположения границ публичного сервитута (лист 6)



## Условные обозначения

- |   |   |
|---|---|
| <ul style="list-style-type: none"> <li>● Обозначение поворотной точки границы публичного сервитута;</li> </ul>  | <ul style="list-style-type: none"> <li>36 Кадастровый номер земельных участков по сведениям ЕГРН;</li> </ul>  |
| <ul style="list-style-type: none"> <li>— Проектная граница публичного сервитута;</li> <li>— Обозначение границ кадастрового квартала по сведениям ЕГРН;</li> </ul>                | <ul style="list-style-type: none"> <li>103 Обозначение границ объектов капитального строительства по сведениям ЕГРН;</li> <li>Кадастровый номер объектов капитального строительства по сведениям ЕГРН;</li> </ul> |
| <ul style="list-style-type: none"> <li>13:23:000000 Номер кадастрового квартала по сведениям ЕГРН;</li> <li>— Обозначение границ земельных участков по сведениям ЕГРН;</li> </ul> | <ul style="list-style-type: none"> <li>— Линия ВЛ 110 кВ</li> <li>№1 Номер опоры линии ВЛ -110 кВ</li> </ul>  |

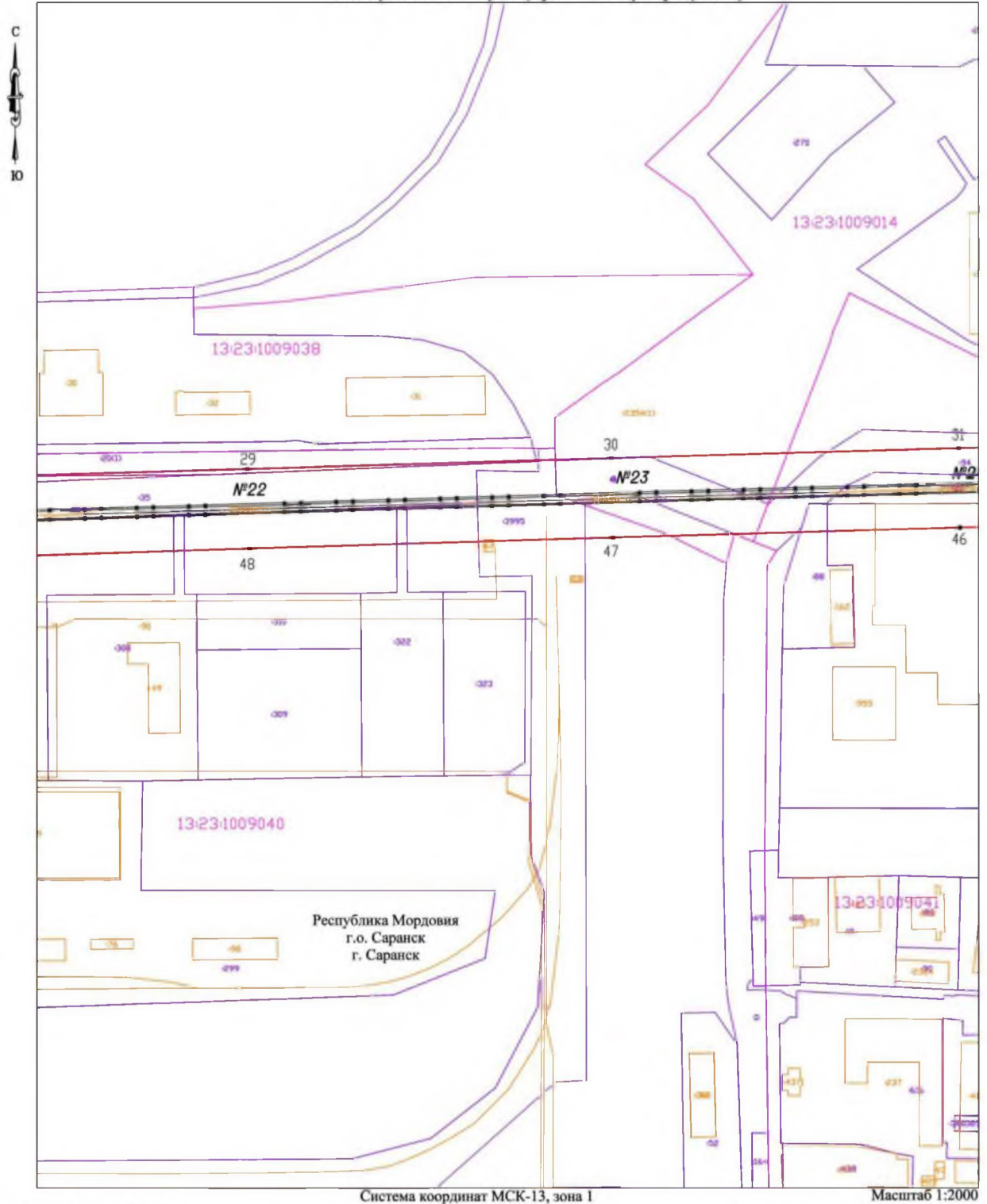
## Схема расположения границ публичного сервитута (лист 7)



## Условные обозначения

- |              |   |     |   |
|--------------|---|-----|---|
| ●            | Обозначение поворотной точки границы публичного сервитута;  | 36  | Кадастровый номер земельных участков по сведениям ЕГРН;                   |
| —            | Проектная граница публичного сервитута;                     | —   | Обозначение границ объектов капитального строительства по сведениям ЕГРН; |
| —            | Обозначение границ кадастрового квартала по сведениям ЕГРН; | 443 | Кадастровый номер объектов капитального строительства по сведениям ЕГРН;  |
| 13:23:000000 | Номер кадастрового квартала по сведениям ЕГРН;              | —   | Линия ВЛ 110 кВ   |
| —            | Обозначение границ земельных участков по сведениям ЕГРН;    | №1  | Номер опоры линии ВЛ -110 кВ  |

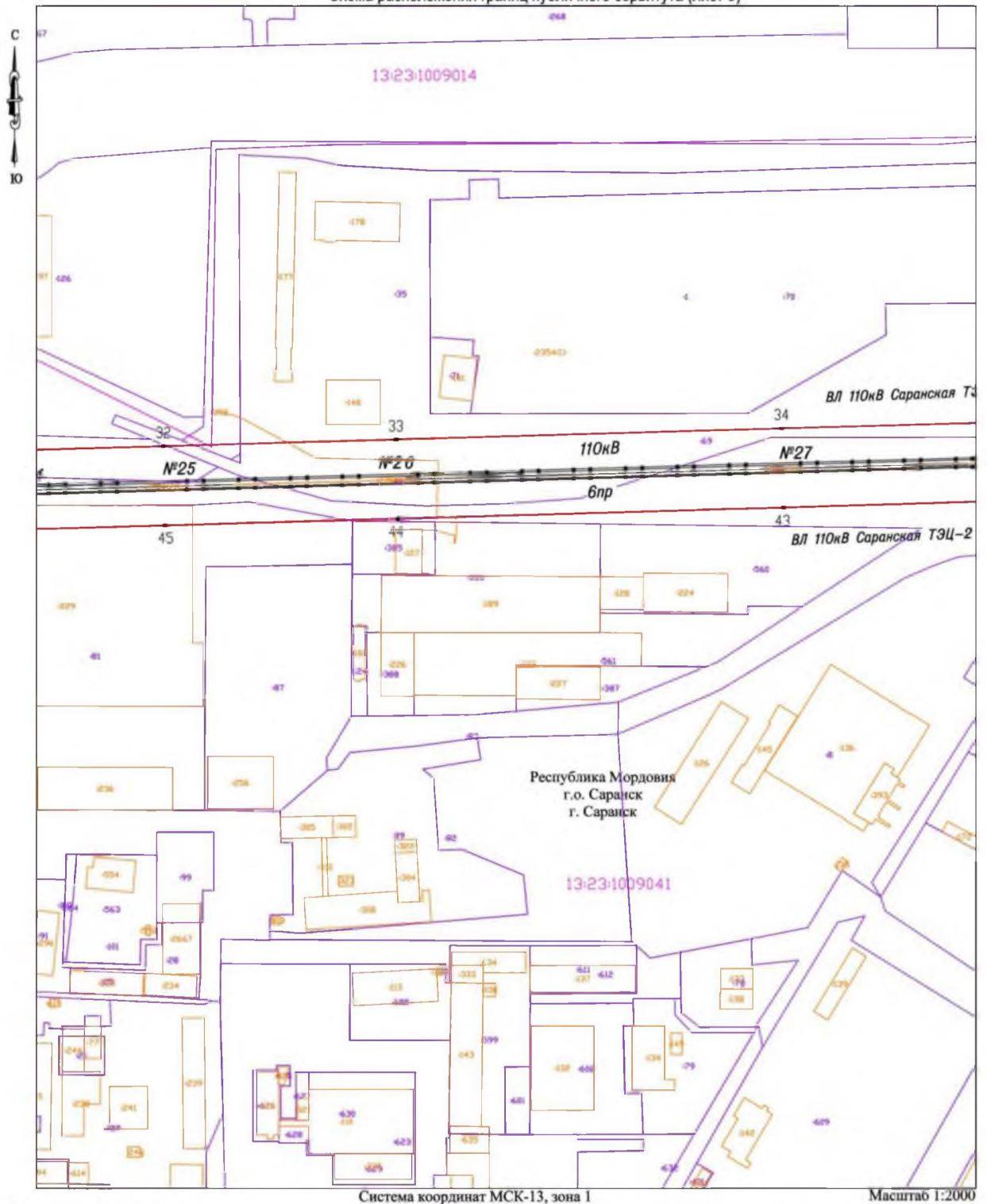
## Схема расположения границ публичного сервитута (лист 8)



## Условные обозначения

- |              |   |     |   |
|--------------|---|-----|---|
| 1 ●          | Обозначение поворотной точки границы публичного сервитута;  | 36  | Кадастровый номер земельных участков по сведениям ЕГРН;                   |
|              | Проектная граница публичного сервитута;                     |     | Обозначение границ объектов капитального строительства по сведениям ЕГРН; |
|              | Обозначение границ кадастрового квартала по сведениям ЕГРН; | 103 | Кадастровый номер объектов капитального строительства по сведениям ЕГРН;  |
| 13:23:000000 | Номер кадастрового квартала по сведениям ЕГРН;              |     | Линия ВЛ 110 кВ   |
|              | Обозначение границ земельных участков по сведениям ЕГРН;    | №1  | Номер опоры линии ВЛ -110 кВ  |

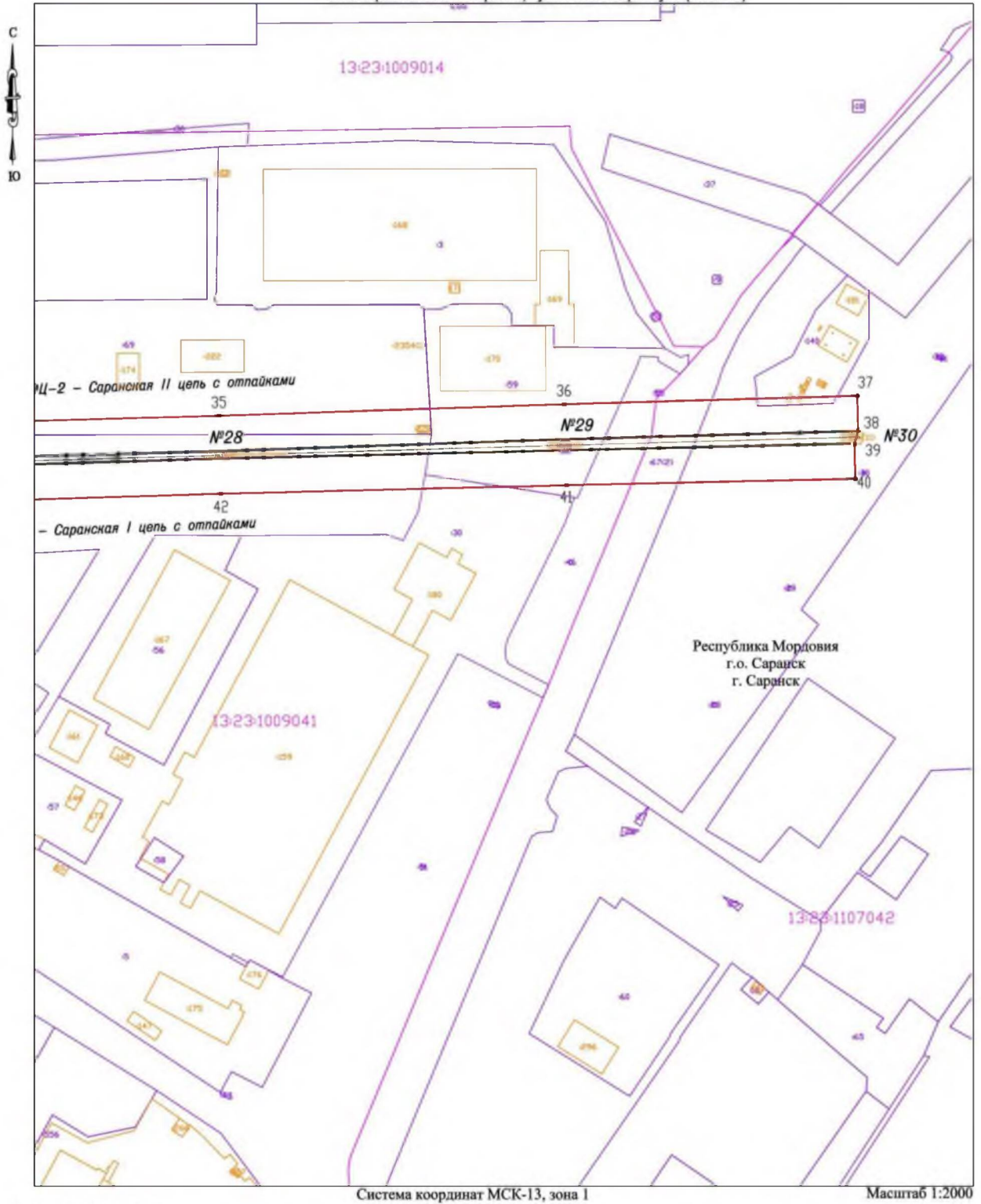
## Схема расположения границ публичного сервитута (лист 9)



## Условные обозначения

- |              |   |     |   |
|--------------|---|-----|---|
| 1 ●          | Обозначение поворотной точки границы публичного сервитута;  | 136 | Кадастровый номер земельных участков по сведениям ЕГРН;                   |
|              | Проектная граница публичного сервитута;                     |     | Обозначение границ объектов капитального строительства по сведениям ЕГРН; |
|              | Обозначение границ кадастрового квартала по сведениям ЕГРН; | 103 | Кадастровый номер объектов капитального строительства по сведениям ЕГРН;  |
| 13:23:000000 | Номер кадастрового квартала по сведениям ЕГРН;              |     | Линия ВЛ 110 кВ   |
|              | Обозначение границ земельных участков по сведениям ЕГРН;    | №1  | Номер опоры линии ВЛ -110 кВ  |

## Схема расположения границ публичного сервитута (лист 10)



## Условные обозначения

- |              |   |     |   |
|--------------|---|-----|---|
| 1 ●          | Обозначение поворотной точки границы публичного сервитута;  | 36  | Кадастровый номер земельных участков по сведениям ЕГРН;                   |
|              | Проектная граница публичного сервитута;                     |     | Обозначение границ объектов капитального строительства по сведениям ЕГРН; |
|              | Обозначение границ кадастрового квартала по сведениям ЕГРН; | 103 | Кадастровый номер объектов капитального строительства по сведениям ЕГРН;  |
| 13:23:000000 | Номер кадастрового квартала по сведениям ЕГРН;              |     | Линия ВЛ 110 кВ   |
|              | Обозначение границ земельных участков по сведениям ЕГРН;    | №7  | Номер опоры линии ВЛ -110 кВ  |

**Перечень**  
**координат характерных точек границ публичного сервитута в системе**  
**координат, установленной для ведения Единого государственного реестра**  
**недвижимости**

Сведения о местоположении границ объекта				
Система координат <u>МСК-13. зона 1</u>				
Площадь публичного сервитута: 258756 кв.м				
Обозначение характерных точек границ	Координаты, м		Метод определения координат характерной точки	Средняя квадратическая погрешность положения характерной точки (M <sub>п</sub> ), м
	X	Y		
1	2	3	4	5
1	395837.78	1289801.22	метод спутниковых геодезических измерений (определений)	0.10
2	395886.39	1289769.99	метод спутниковых геодезических измерений (определений)	0.10
3	395891.71	1289767.59	метод спутниковых геодезических измерений (определений)	0.10
4	395897.50	1289766.82	метод спутниковых геодезических измерений (определений)	0.10
5	395986.36	1289768.16	метод спутниковых геодезических измерений (определений)	0.10
6	396062.08	1289767.90	метод спутниковых геодезических измерений (определений)	0.10
7	396270.12	1289765.66	метод спутниковых геодезических измерений (определений)	0.10
8	396513.71	1289764.60	метод спутниковых геодезических измерений (определений)	0.10
9	396696.13	1289764.78	метод спутниковых геодезических измерений (определений)	0.10
10	396916.51	1289763.52	метод спутниковых геодезических измерений (определений)	0.10
11	397140.90	1289762.34	метод спутниковых геодезических измерений (определений)	0.10
12	397321.10	1289764.21	метод спутниковых геодезических измерений (определений)	0.10
13	397335.10	1289770.14	метод спутниковых геодезических измерений (определений)	0.10
14	397340.89	1289784.20	метод спутниковых геодезических измерений (определений)	0.10
15	397340.98	1290002.09	метод спутниковых геодезических измерений (определений)	0.10
16	397342.17	1290193.19	метод спутниковых геодезических измерений (определений)	0.10
17	397343.05	1290402.07	метод спутниковых геодезических измерений (определений)	0.10
18	397347.70	1290607.86	метод спутниковых геодезических измерений (определений)	0.10
19	397347.30	1290612.32	метод спутниковых геодезических измерений (определений)	0.10
20	397345.92	1290616.58	метод спутниковых геодезических измерений (определений)	0.10
21	397264.63	1290795.55	метод спутниковых геодезических измерений (определений)	0.10
22	397162.74	1291024.38	метод спутниковых геодезических измерений (определений)	0.10
23	397164.15	1291130.14	метод спутниковых геодезических измерений (определений)	0.10
24	397169.23	1291302.52	метод спутниковых геодезических измерений (определений)	0.10
25	397176.34	1291537.87	метод спутниковых геодезических измерений (определений)	0.10
26	397183.19	1291770.84	метод спутниковых геодезических измерений (определений)	0.10
27	397187.59	1291962.19	метод спутниковых геодезических измерений (определений)	0.10
28	397195.55	1292191.30	метод спутниковых геодезических измерений (определений)	0.10
29	397201.43	1292392.14	метод спутниковых геодезических измерений (определений)	0.10
30	397207.75	1292601.93	метод спутниковых геодезических измерений (определений)	0.10
31	397213.50	1292802.47	метод спутниковых геодезических измерений (определений)	0.10
32	397215.88	1292887.54	метод спутниковых геодезических измерений (определений)	0.10
33	397219.76	1293022.23	метод спутниковых геодезических измерений (определений)	0.10
34	397226.24	1293245.36	метод спутниковых геодезических измерений (определений)	0.10
35	397232.11	1293464.58	метод спутниковых геодезических измерений (определений)	0.10
36	397238.84	1293664.51	метод спутниковых геодезических измерений (определений)	0.10
37	397243.64	1293834.07	метод спутниковых геодезических измерений (определений)	0.10
38	397223.65	1293834.64	метод спутниковых геодезических измерений (определений)	0.10
39	397215.75	1293832.49	метод спутниковых геодезических измерений (определений)	0.10
40	397195.75	1293832.94	метод спутниковых геодезических измерений (определений)	0.10
41	397192.00	1293665.91	метод спутниковых геодезических измерений (определений)	0.10
42	397187.04	1293465.64	метод спутниковых геодезических измерений (определений)	0.10
43	397180.41	1293246.41	метод спутниковых геодезических измерений (определений)	0.10
44	397173.92	1293023.28	метод спутниковых геодезических измерений (определений)	0.10
45	397170.04	1292888.57	метод спутниковых геодезических измерений (определений)	0.10
46	397167.67	1292803.50	метод спутниковых геодезических измерений (определений)	0.10

1	2	3	4	5
47	397161.91	1292603.00	метод спутниковых геодезических измерений (определений)	0.10
48	397155.60	1292393.26	метод спутниковых геодезических измерений (определений)	0.10
49	397149.03	1292193.00	метод спутниковых геодезических измерений (определений)	0.10
50	397143.79	1291962.74	метод спутниковых геодезических измерений (определений)	0.10
51	397137.36	1291771.88	метод спутниковых геодезических измерений (определений)	0.10
52	397130.51	1291538.96	метод спутниковых геодезических измерений (определений)	0.10
53	397123.39	1291303.52	метод спутниковых геодезических измерений (определений)	0.10
54	397118.31	1291131.26	метод спутниковых геодезических измерений (определений)	0.10
55	397112.69	1291020.33	метод спутниковых геодезических измерений (определений)	0.10
56	397113.00	1291015.66	метод спутниковых геодезических измерений (определений)	0.10
57	397114.39	1291011.19	метод спутниковых геодезических измерений (определений)	0.10
58	397219.52	1290774.82	метод спутниковых геодезических измерений (определений)	0.10
59	397296.29	1290601.34	метод спутниковых геодезических измерений (определений)	0.10
60	397297.87	1290402.24	метод спутниковых геодезических измерений (определений)	0.10
61	397297.01	1290193.73	метод спутниковых геодезических измерений (определений)	0.10
62	397295.64	1290002.09	метод спутниковых геодезических измерений (определений)	0.10
63	397294.24	1289807.85	метод спутниковых геодезических измерений (определений)	0.10
64	397141.02	1289807.53	метод спутниковых геодезических измерений (определений)	0.10
65	396916.28	1289808.75	метод спутниковых геодезических измерений (определений)	0.10
66	396695.95	1289810.00	метод спутниковых геодезических измерений (определений)	0.10
67	396515.98	1289813.14	метод спутниковых геодезических измерений (определений)	0.10
68	396274.24	1289815.33	метод спутниковых геодезических измерений (определений)	0.10
69	396062.08	1289813.72	метод спутниковых геодезических измерений (определений)	0.10
70	395985.07	1289814.33	метод спутниковых геодезических измерений (определений)	0.10
71	395908.07	1289816.50	метод спутниковых геодезических измерений (определений)	0.10
72	395871.50	1289848.39	метод спутниковых геодезических измерений (определений)	0.10
73	395858.35	1289833.32	метод спутниковых геодезических измерений (определений)	0.10
74	395848.59	1289818.05	метод спутниковых геодезических измерений (определений)	0.10
1	395837.78	1289801.22	метод спутниковых геодезических измерений (определений)	0.10

**Приложение 2**  
к постановлению Правительства  
Республики Мордовия  
от 23 марта 2026 г. № 284

**Перечень**  
земельных участков, в отношении которых устанавливается публичный  
сервитут

<b>Адрес или иное описание местоположения земельного участка</b>	<b>Кадастровый номер земельного участка</b>
Местоположение установлено относительно ориентира, расположенного в границах участка. Почтовый адрес ориентира: Республика Мордовия, г. Саранск, ВЛ 110 кВ «Саранск - РЦ 9»	13:23:0000000:16
Местоположение установлено относительно ориентира, расположенного в границах участка. Ориентир ВЛ 110 кВ «Саранск - Светотехника I, II». Почтовый адрес ориентира: Республика Мордовия, г. Саранск	13:23:0000000:21
Местоположение установлено относительно ориентира, расположенного в границах участка. Ориентир ВЛ 110 кВ «Саранск - Центролит I, II». Почтовый адрес ориентира: Республика Мордовия, г. Саранск	13:23:0000000:23
Местоположение установлено относительно ориентира, расположенного в границах участка. Ориентир ВЛ 35 кВ «ТЭЦ-2 – Лямбиль». Почтовый адрес ориентира: Республика Мордовия, г. Саранск	13:23:0000000:27
Местоположение установлено относительно ориентира, расположенного в границах участка. Ориентир (Сурский водовод). Почтовый адрес ориентира: Республика Мордовия, г. Саранск	13:23:0000000:3
Республика Мордовия, г. Саранск, ул. Лодыгина	13:23:0000000:3784
Республика Мордовия, город Саранск, улица Лодыгина	13:23:0000000:3995
Местоположение установлено относительно ориентира, расположенного в границах участка. Почтовый адрес ориентира: Республика Мордовия, г. Саранск, ул. Лодыгина	13:23:1006059:17
Местоположение установлено относительно ориентира, расположенного в границах участка. Почтовый адрес ориентира: Республика Мордовия, г. Саранск	13:23:1006059:292
Местоположение установлено относительно ориентира, расположенного в границах участка. Почтовый адрес ориентира: Республика Мордовия, г. Саранск, в северо-западной части г.Саранска	13:23:1006059:381
Местоположение установлено относительно ориентира, расположенного в границах участка. Почтовый адрес ориентира: Республика Мордовия, г. Саранск, северо-западная часть г. Саранска	13:23:1006059:384
Местоположение установлено относительно ориентира, расположенного в границах участка. Почтовый адрес ориентира: Республика Мордовия, г. Саранск, ул. Лодыгина (автодорога №2)	13:23:1006059:88
Местоположение установлено относительно ориентира, расположенного в границах участка. Почтовый адрес ориентира:	13:23:1007031:181

Адрес или иное описание местоположения земельного участка	Кадастровый номер земельного участка
Республика Мордовия, г. Саранск, ул.1-ая Промышленная (в районе ОАО «Саранский телевизионный завод»)	
Республика Мордовия, г.о. Саранск, г. Саранск, ул. Промышленная 1-я, 4А	13:23:1007033:18
Местоположение установлено относительно ориентира, расположенного в границах участка. Почтовый адрес ориентира: Республика Мордовия, г. Саранск, ул. 1-я Промышленная, д. 4	13:23:1007033:21
Местоположение установлено относительно ориентира, расположенного в границах участка. Почтовый адрес ориентира: Республика Мордовия, г. Саранск, ул. 1-я Промышленная, д. 4	13:23:1007033:22
Местоположение установлено относительно ориентира, расположенного в границах участка. Почтовый адрес ориентира: Республика Мордовия, г. Саранск, ул. 1-я Промышленная, д. 4	13:23:1007033:23
Республика Мордовия, городской округ Саранск, город Саранск, улица Промышленная 1-я, земельный участок 4	13:23:1007033:246
Республика Мордовия, городской округ Саранск, город Саранск, улица Промышленная 1-я, земельный участок 4/1	13:23:1007033:247
Республика Мордовия, г. Саранск, ул. Промышленная 1-я	13:23:1007033:262
Местоположение установлено относительно ориентира, расположенного в границах участка. Почтовый адрес ориентира: Республика Мордовия, г. Саранск, ул. 1-ая Промышленная	13:23:1007033:35
Местоположение установлено относительно ориентира, расположенного в границах участка. Почтовый адрес ориентира: Республика Мордовия, г. Саранск, в районе ул.1-я Промышленная (южнее ОАО «Саранский телевизионный завод»)	13:23:1007033:98
Местоположение установлено относительно ориентира, расположенного в границах участка. Почтовый адрес ориентира: Республика Мордовия, г. Саранск, ул. 1-я Промышленная	13:23:1007033:99
Местоположение установлено относительно ориентира, расположенного в границах участка. Почтовый адрес ориентира: Республика Мордовия, г. Саранск, ш. Лямбирское, (развилка автомобильных дорог Ульяновск-Москва, Саранск-Нижний Новгород) - ул. Лодыгина (территория ОАО «ГТ-ТЭЦ Энерго»)	13:23:1007034:106
Местоположение установлено относительно ориентира, расположенного в границах участка. Почтовый адрес ориентира: Республика Мордовия, г. Саранск	13:23:1007034:407
Местоположение установлено относительно ориентира, расположенного в границах участка. Почтовый адрес ориентира: Республика Мордовия, г. Саранск	13:23:1007034:468
Местоположение установлено относительно ориентира, расположенного в границах участка. Почтовый адрес ориентира: Республика Мордовия, г. Саранск, туп. Северный, дом 2	13:23:1007036:17
Местоположение установлено относительно ориентира, расположенного в границах участка. Почтовый адрес ориентира: Республика Мордовия, г. Саранск, ул. 1-ая Промышленная	13:23:1007036:27
Республика Мордовия, городской округ Саранск, город Саранск, улица 1-я Промышленная, 6В	13:23:1007036:37
Республика Мордовия, городской округ Саранск, город Саранск, улица Пролетарская, земельный участок 154	13:23:1007036:62

<b>Адрес или иное описание местоположения земельного участка</b>	<b>Кадастровый номер земельного участка</b>
Республика Мордовия, г. Саранск, ул. Промышленная 1-я	13:23:1009040:308
Республика Мордовия, г. Саранск, ул. Промышленная 1-я, (в районе «ВКМ-Сталь»)	13:23:1009040:322
Местоположение установлено относительно ориентира, расположенного в границах участка. Почтовый адрес ориентира: Республика Мордовия, г. Саранск, ул. 2-я Промышленная	13:23:1009040:37
Местоположение установлено относительно ориентира, расположенного в границах участка. Почтовый адрес ориентира: Республика Мордовия, г. Саранск, ул. 2-я Промышленная	13:23:1009040:38
Местоположение установлено относительно ориентира, расположенного в границах участка. Почтовый адрес ориентира: Республика Мордовия, г. Саранск, ул. Лодыгина, д. 11	13:23:1009040:6
Местоположение установлено относительно ориентира, расположенного в границах участка. Почтовый адрес ориентира: Республика Мордовия, г. Саранск, Александровское шоссе, дом 20	13:23:1009041:30
Местоположение установлено относительно ориентира, расположенного в границах участка. Почтовый адрес ориентира: Республика Мордовия, г. Саранск, Александровское шоссе, дом 20	13:23:1009041:59
Местоположение установлено относительно ориентира, расположенного в границах участка. Почтовый адрес ориентира: Республика Мордовия, г. Саранск, Александровское шоссе, д. 20	13:23:1009041:69
Местоположение установлено относительно ориентира, расположенного в границах участка. Почтовый адрес ориентира: Республика Мордовия, г. Саранск, в районе Литейного завода, ТЭЦ-2	13:23:1009041:81
Местоположение установлено относительно ориентира, расположенного в границах участка. Почтовый адрес ориентира: Республика Мордовия, г. Саранск, район Литейного завода, ТЭЦ-2	13:23:1009041:88
Местоположение установлено относительно ориентира, расположенного в границах участка. Почтовый адрес ориентира: Республика Мордовия, г. Саранск, Александровское шоссе	13:23:1107042:140
Местоположение установлено относительно ориентира, расположенного в границах участка. Почтовый адрес ориентира: Республика Мордовия, г. Саранск, Александровское шоссе	13:23:1107042:67
Местоположение установлено относительно ориентира, расположенного в границах участка. Почтовый адрес ориентира: Республика Мордовия, г. Саранск, ул. 1-ая Промышленная	13:23:1009038:20