



**ПРАВИТЕЛЬСТВО
РЕСПУБЛИКИ МОРДОВИЯ**

ПОСТАНОВЛЕНИЕ

от 23.03.2026

№ 285

г. Саранск

Об установлении публичного сервитута в целях эксплуатации объекта электросетевого хозяйства «Линейный объект ВЛ 110 кВ «Восточная – Центральная-1» с отпайкой на ПС «Рабочая»

В соответствии со статьей 23, главой V.7 Земельного кодекса Российской Федерации, подпунктом 11 статьи 2 Закона Республики Мордовия от 12 марта 2009 г. № 23-3 «О регулировании земельных отношений на территории Республики Мордовия», учитывая ходатайство публичного акционерного общества «Россети Волга», Правительство Республики Мордовия **п о с т а н о в л я е т**:

1. Установить публичный сервитут в целях эксплуатации объекта электросетевого хозяйства «Линейный объект ВЛ 110 кВ «Восточная – Центральная-1» с отпайкой на ПС «Рабочая».

2. Утвердить границы публичного сервитута в соответствии с прилагаемыми сведениями о границах публичного сервитута, включающими графическое описание местоположения границ публичного сервитута и перечень координат характерных точек этих границ в системе координат, установленной для ведения Единого государственного реестра недвижимости, согласно приложению 1 к настоящему постановлению.

3. Утвердить перечень земельных участков, в отношении которых устанавливается публичный сервитут, согласно приложению 2 к настоящему постановлению.

4. Срок публичного сервитута – 49 лет.

5. Срок, в течение которого использование земельных участков и расположенных на них объектов недвижимого имущества в соответствии с их разрешенным использованием будет невозможно или существенно затруднено в связи с осуществлением сервитута, – 11 месяцев.

6. Порядок установления зон с особыми условиями использования

территорий и содержания ограничений прав на земельные участки в границах таких зон определен постановлением Правительства Российской Федерации от 24 февраля 2009 г. № 160 «О порядке установления охранных зон объектов электросетевого хозяйства и особых условий использования земельных участков, расположенных в границах таких зон».

7. Плата за публичный сервитут для эксплуатации объекта электросетевого хозяйства «Линейный объект ВЛ 110 кВ «Восточная – Центральная-I» с отпайкой на ПС «Рабочая» не устанавливается в соответствии с пунктами 3 и 4 статьи 3.6 Федерального закона от 25 октября 2001 г. № 137-ФЗ «О введении в действие Земельного кодекса Российской Федерации» и на основании записи о государственной регистрации права от 24 апреля 2008 г. № 13-13-01/135/2008-020.

8. График проведения работ устанавливается в отношении земельных участков, находящихся в государственной или муниципальной собственности и не предоставленных гражданам или юридическим лицам:

техническое обслуживание ВЛ – 1 раз в год, ТП – 1 раз в год;

периодический осмотр ВЛ – 1 раз в год, ТП – 2 раза в год;

инженерный осмотр участков ВЛ – выборочно ИТР;

техническое освидетельствование ВЛ и ТП – 1 раз в 5 лет;

капитальный ремонт ВЛ на деревянных опорах – 1 раз в 6 лет, на бетонных опорах – 1 раз в 12 лет, ТП – 1 раз в 8 лет;

аварийно-восстановительные работы на ВЛ и ТП производятся по мере необходимости.

9. Публичный сервитут считается установленным со дня внесения сведений о нем в Единый государственный реестр недвижимости.

10. Публичное акционерное общество «Россети Волга» после прекращения действия публичного сервитута обязано привести земельные участки, указанные в приложении 2 к настоящему постановлению, в состояние, пригодное для их использования в соответствии с видом разрешенного использования, в срок, предусмотренный пунктом 8 статьи 39.50 Земельного кодекса Российской Федерации, и снести инженерное сооружение, размещенное на основании публичного сервитута, в срок, предусмотренный пунктом 9 статьи 39.50 Земельного кодекса Российской Федерации.

11. Поручить Министерству земельных и имущественных отношений Республики Мордовия в течение 5 рабочих дней со дня принятия решения об установлении публичного сервитута осуществить мероприятия, определенные пунктом 7 статьи 39.43 Земельного кодекса Российской Федерации.

12. Настоящее постановление вступает в силу со дня его официального опубликования.

Председатель Правительства
Республики Мордовия



Б. ЭМЕЕВ

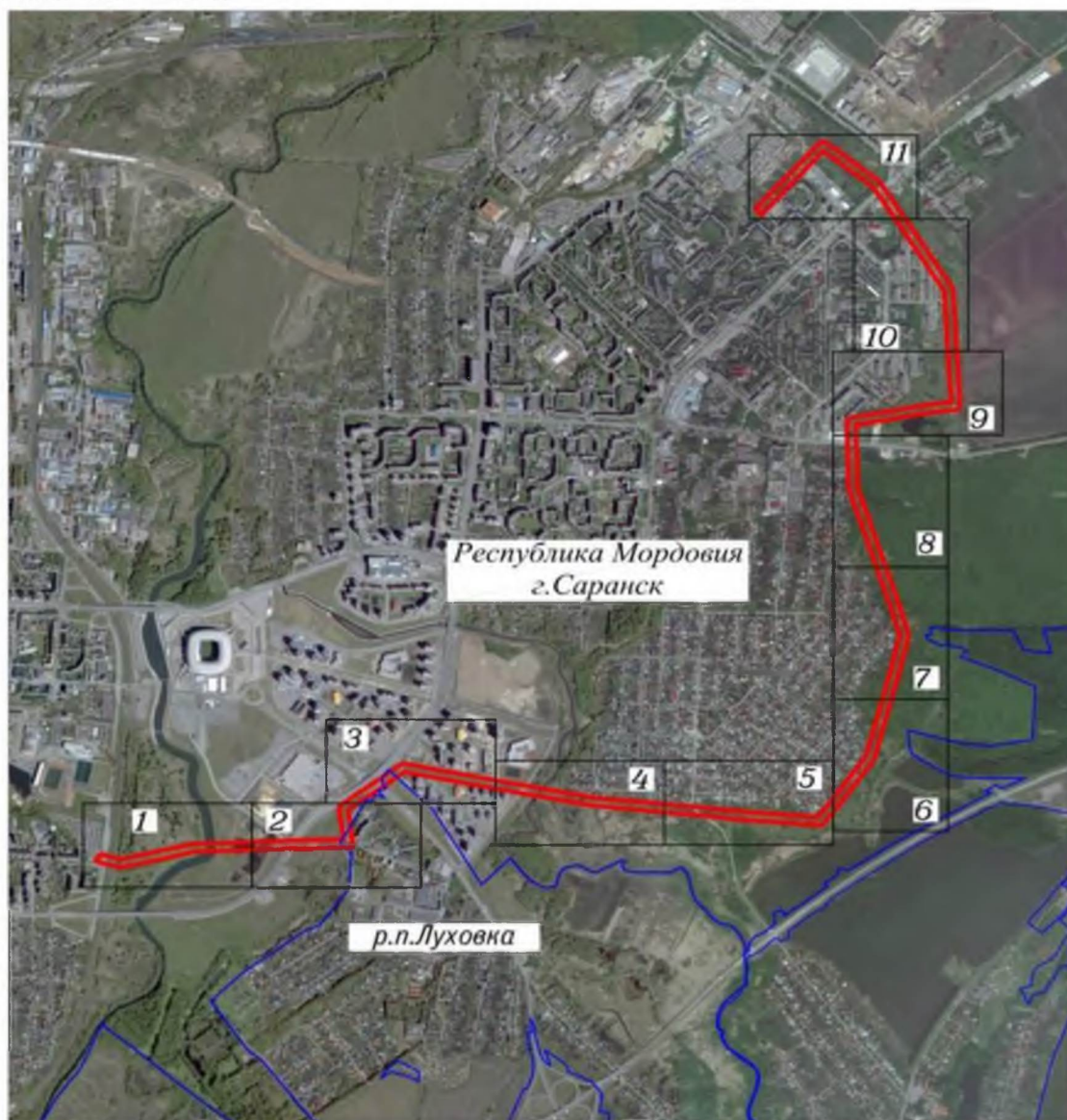
Приложение 1
к постановлению Правительства
Республики Мордовия
от 23 марта 2026 г. № 285

Сведения
о границах публичного сервитута

Графическое описание
местоположения границ публичного сервитута

Схема расположения границ публичного сервитута (обзорный лист)

Объект: Линейный объект ВЛ 110 кВ "Восточная-Центральная - I" с отпайкой на ПС "Рабочая"
Адрес: Республика Мордовия, г.Саранск, г.о. Саранск, р.п. Луховка
Площадь: 349944 кв.м.



Условные обозначения

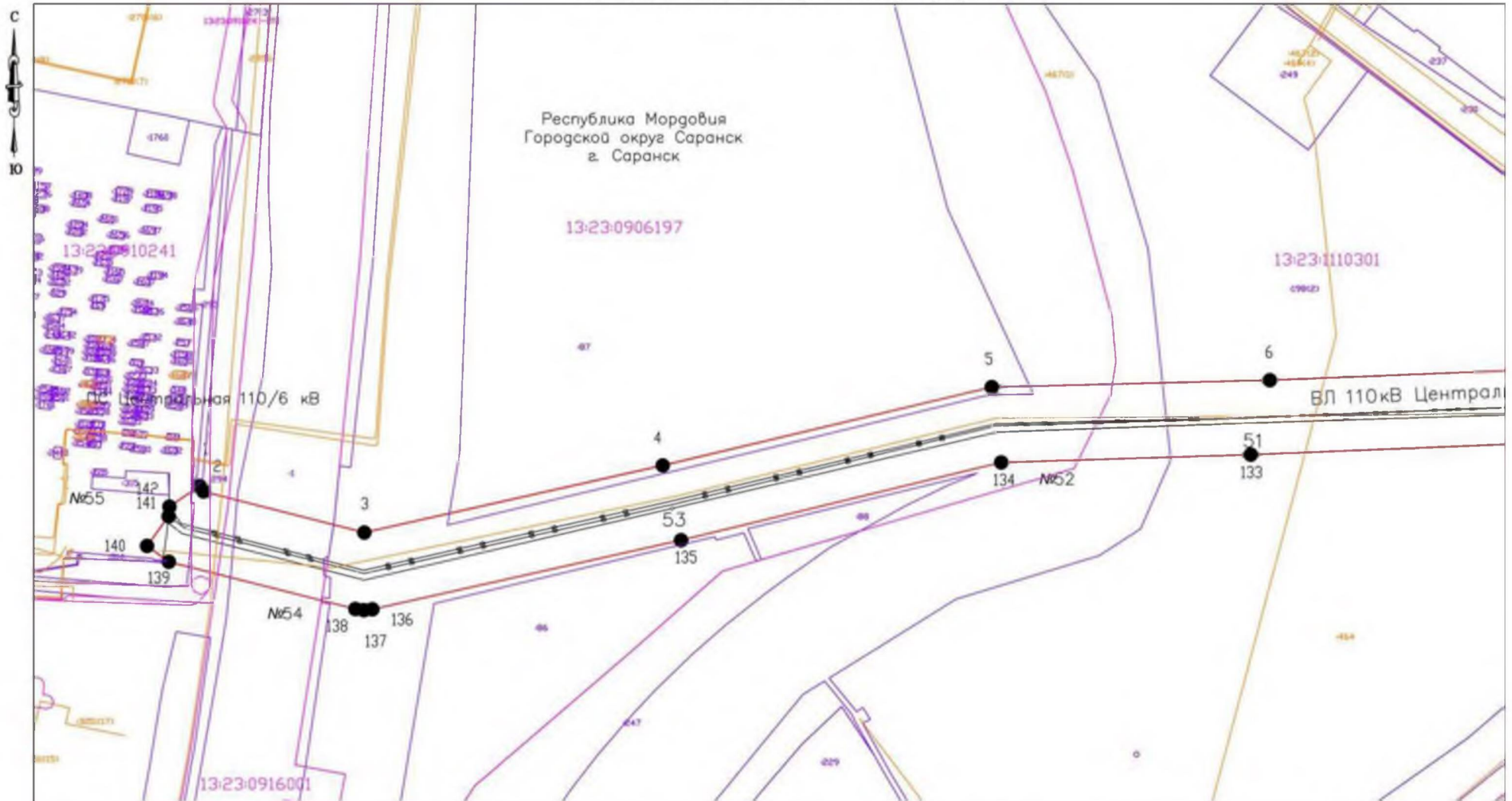
- Проектная граница публичного сервитута;
- Обозначение границ муниципальных образований

Без масштаба

Республика Мордовия
г.Саранск

Наименование муниципальных образований

Схема расположения границ публичного сервитута (лист 1)



Условные обозначения

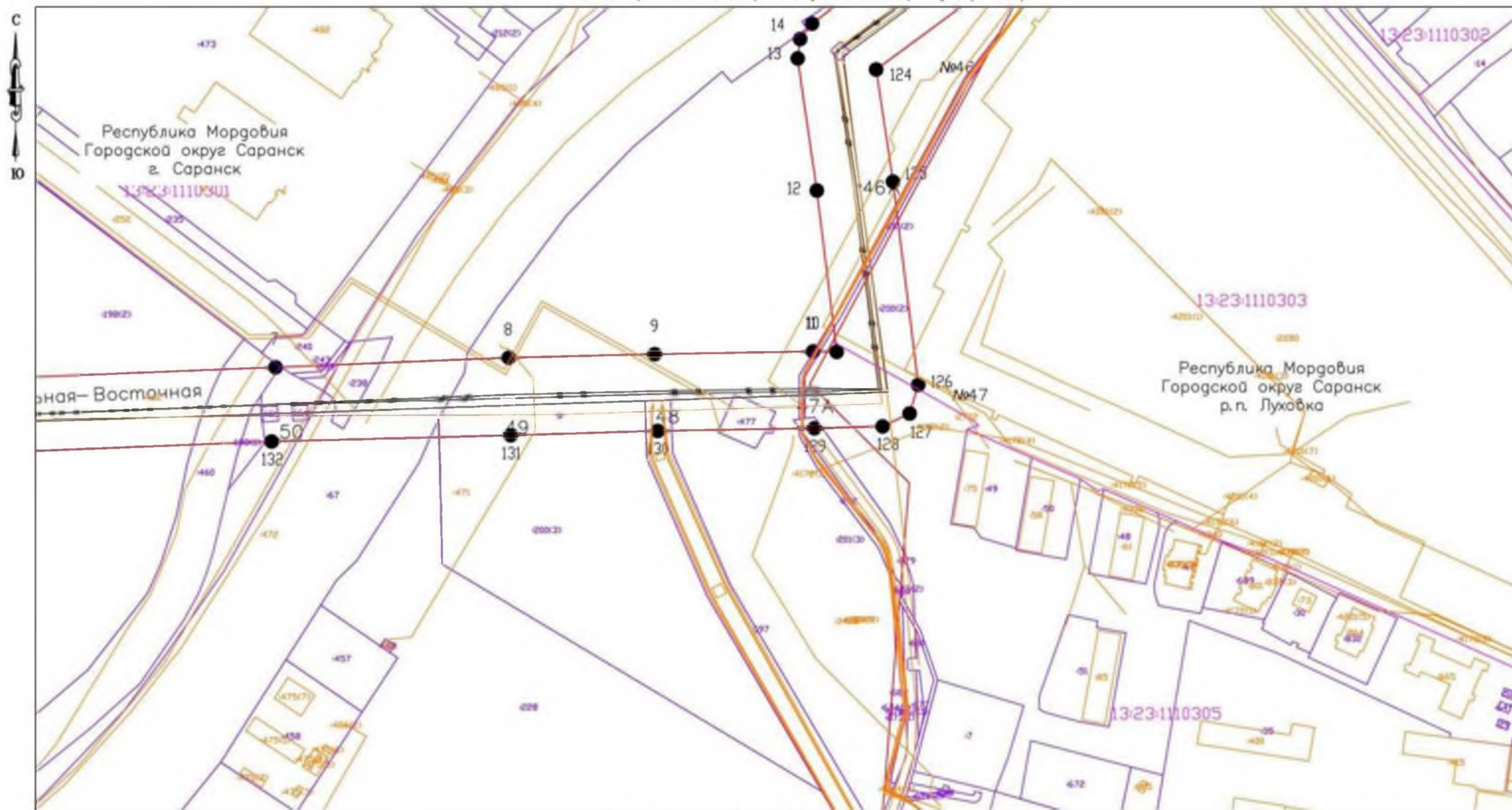
- 1 ● Обозначение поворотной точки границы публичного сервитута;
- Проектная граница публичного сервитута;
- Обозначение границ кадастрового квартала по сведениям ЕГРН;
- 13:23:000000 Номер кадастрового квартала по сведениям ЕГРН;
- Обозначение границ земельных участков по сведениям ЕГРН;

Система координат МСК-13, зона 1

Масштаб 1:2000

- 36 Кадастровый номер земельных участков по сведениям ЕГРН;
- Обозначение границ объектов капитального строительства по сведениям ЕГРН;
- 103 Кадастровый номер объектов капитального строительства по сведениям ЕГРН;
- Линия ВЛ 110 кВ
- №1 Номер опоры линии ВЛ -110 кВ

Схема расположения границ публичного сервитута (лист 2)



Условные обозначения

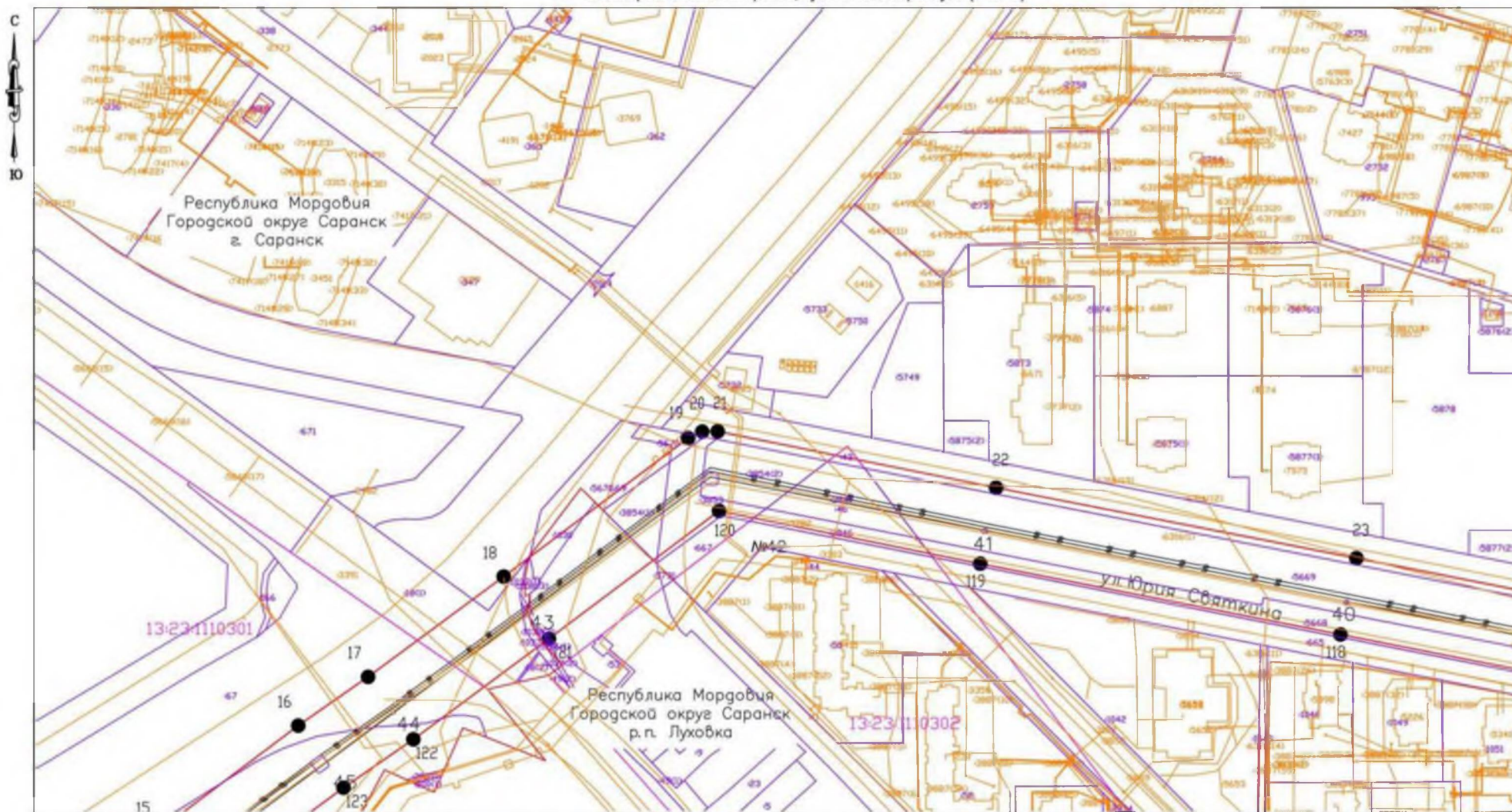
- 1 ● Обозначение поворотной точки границы публичного сервитута;
- Проектная граница публичного сервитута;
- Обозначение границ кадастрового квартала по сведениям ЕГРН;
- 13-23-000000 Номер кадастрового квартала по сведениям ЕГРН;
- Обозначение границ земельных участков по сведениям ЕГРН;

Система координат МСК-13, зона 1

Масштаб 1:2000

- 136 Кадастровый номер земельных участков по сведениям ЕГРН;
- Обозначение границ объектов капитального строительства по сведениям ЕГРН;
- 103 Кадастровый номер объектов капитального строительства по сведениям ЕГРН;
- Линия ВЛ 110 кВ
- №1 Номер опоры линии ВЛ -110 кВ

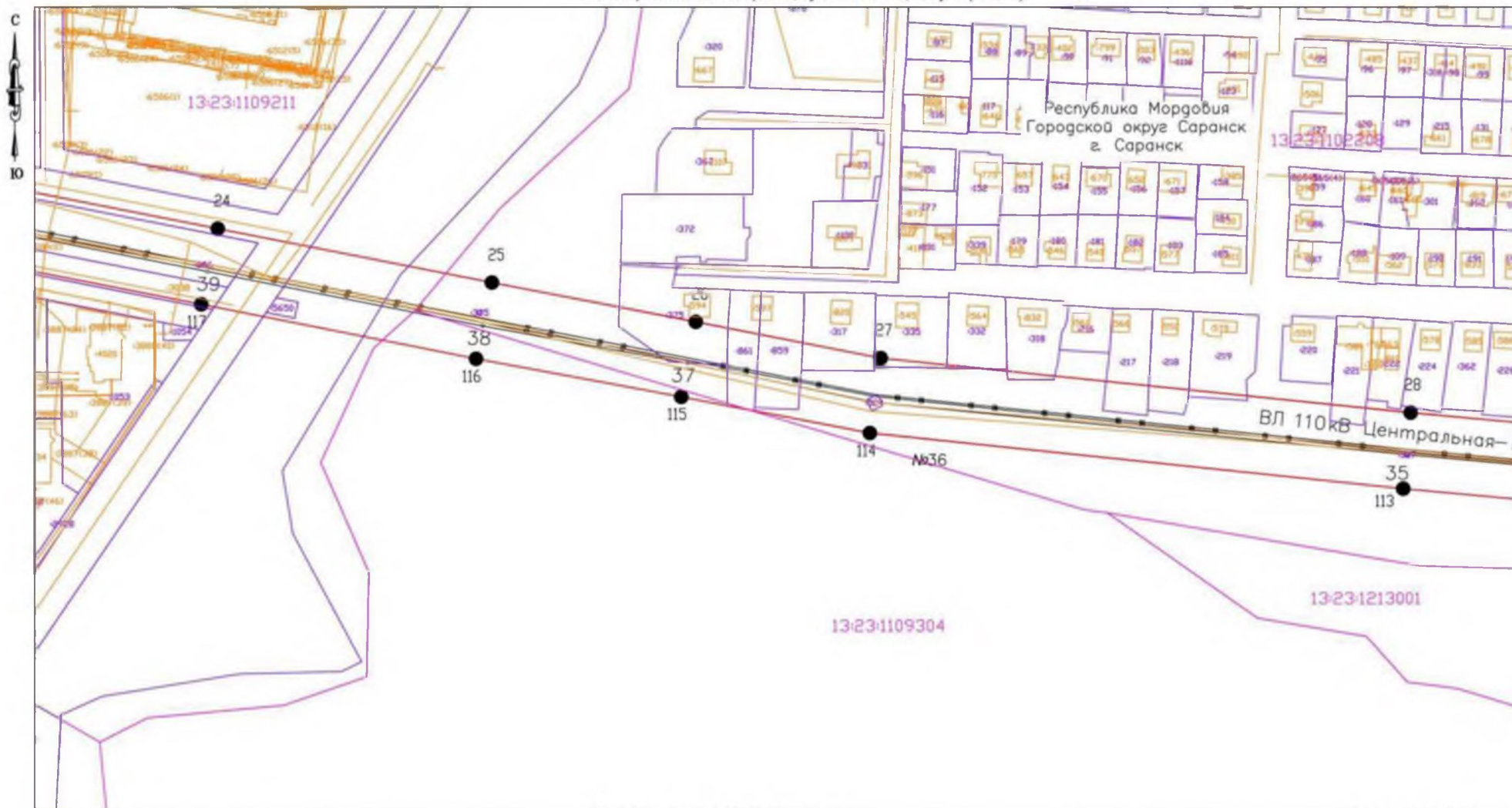
Схема расположения границ публичного сервитута (лист 3)



Условные обозначения

- | | | | |
|--------------|---|-----|---|
| 1 ● | Обозначение поворотной точки границы публичного сервитута; | 136 | Кадастровый номер земельных участков по сведениям ЕГРН; |
| | Проектная граница публичного сервитута; | | Обозначение границ объектов капитального строительства по сведениям ЕГРН; |
| | Обозначение границ кадастрового квартала по сведениям ЕГРН; | 103 | Кадастровый номер объектов капитального строительства по сведениям ЕГРН; |
| 13-23/000000 | Номер кадастрового квартала по сведениям ЕГРН; | | Линия ВЛ 110 кВ |
| | Обозначение границ земельных участков по сведениям ЕГРН; | №1 | Номер опоры линии ВЛ -110 кВ |

Схема расположения границ публичного сервитута (лист 4)



Условные обозначения

- 1 ● Обозначение поворотной точки границы публичного сервитута;
- Проектная граница публичного сервитута;
- Обозначение границ кадастрового квартала по сведениям ЕГРН;
- 13:23:000000 Номер кадастрового квартала по сведениям ЕГРН;
- Обозначение границ земельных участков по сведениям ЕГРН;

Система координат МСК-13, зона 1

Масштаб 1:2000

- 36 Кадастровый номер земельных участков по сведениям ЕГРН;
- Обозначение границ объектов капитального строительства по сведениям ЕГРН;
- 003 Кадастровый номер объектов капитального строительства по сведениям ЕГРН;
- Линия ВЛ 110 кВ
- №1 Номер опоры линии ВЛ -110 кВ

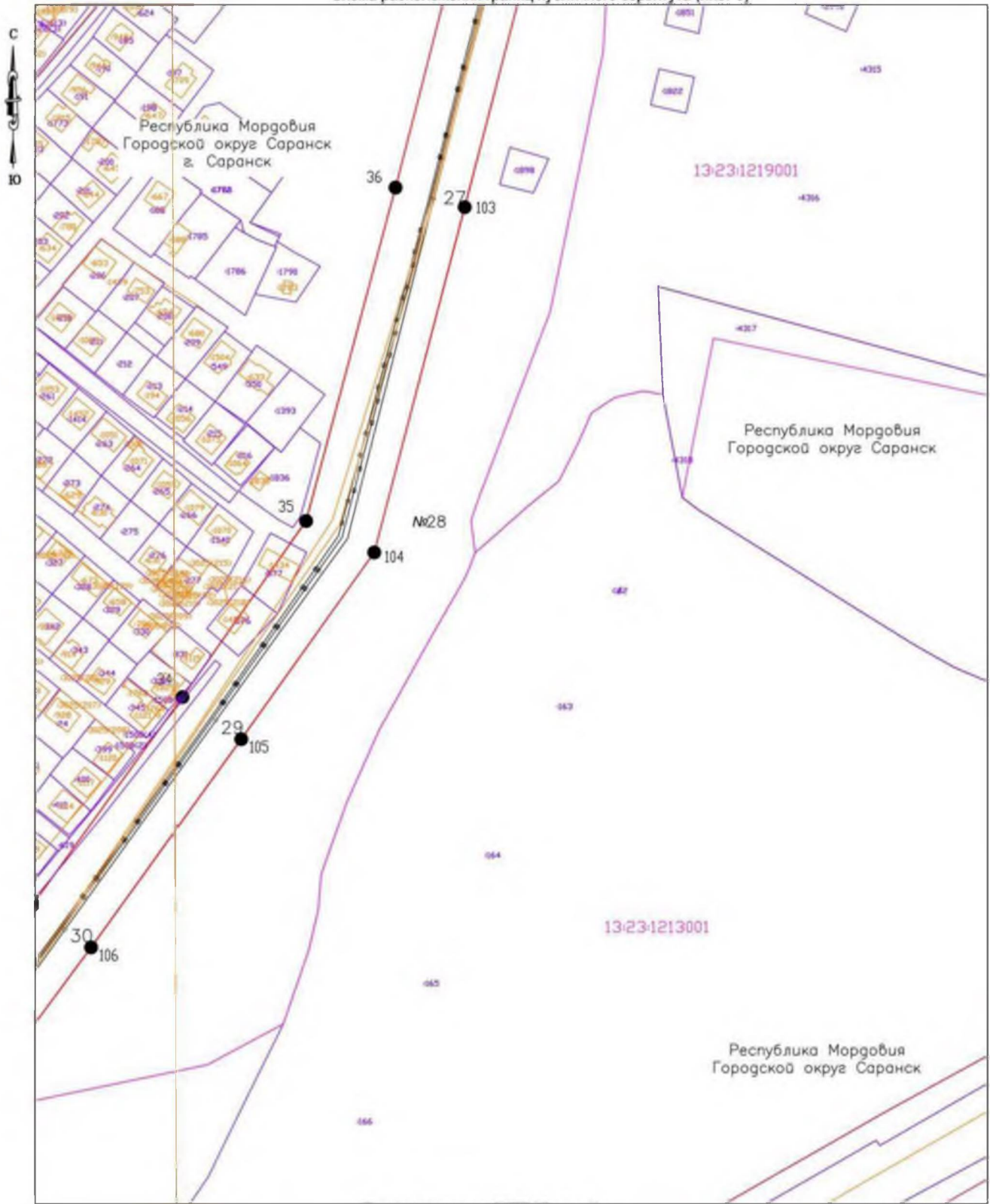
Схема расположения границ публичного сервитута (лист 5)



Условные обозначения

- | | | | |
|--------------|---|-----|---|
| 1 ● | Обозначение поворотной точки границы публичного сервитута; | 36 | Кадастровый номер земельных участков по сведениям ЕГРН; |
| — | Проектная граница публичного сервитута; | — | Обозначение границ объектов капитального строительства по сведениям ЕГРН; |
| — | Обозначение границ кадастрового квартала по сведениям ЕГРН; | 103 | Кадастровый номер объектов капитального строительства по сведениям ЕГРН; |
| 13-23-000000 | Номер кадастрового квартала по сведениям ЕГРН; | — | Линия ВЛ 110 КВ |
| — | Обозначение границ земельных участков по сведениям ЕГРН; | №1 | Номер опоры линии ВЛ -110 кВ |

Схема расположения границ публичного сервитута (лист 6)



Условные обозначения

- | | | | |
|--------------|---|-----|---|
| 1 ● | Обозначение поворотной точки границы публичного сервитута; | 36 | Кадастровый номер земельных участков по сведениям ЕГРН; |
| — | Проектная граница публичного сервитута; | — | Обозначение границ объектов капитального строительства по сведениям ЕГРН; |
| — | Обозначение границ кадастрового квартала по сведениям ЕГРН; | 103 | Кадастровый номер объектов капитального строительства по сведениям ЕГРН; |
| 13:23:000000 | Номер кадастрового квартала по сведениям ЕГРН; | — | Линия ВЛ 110 КВ |
| — | Обозначение границ земельных участков по сведениям ЕГРН; | №1 | Номер опоры линии ВЛ -110 кВ |

Графическое описание местоположения границ публичного сервитута
 Схема расположения границ публичного сервитута (лист 7)

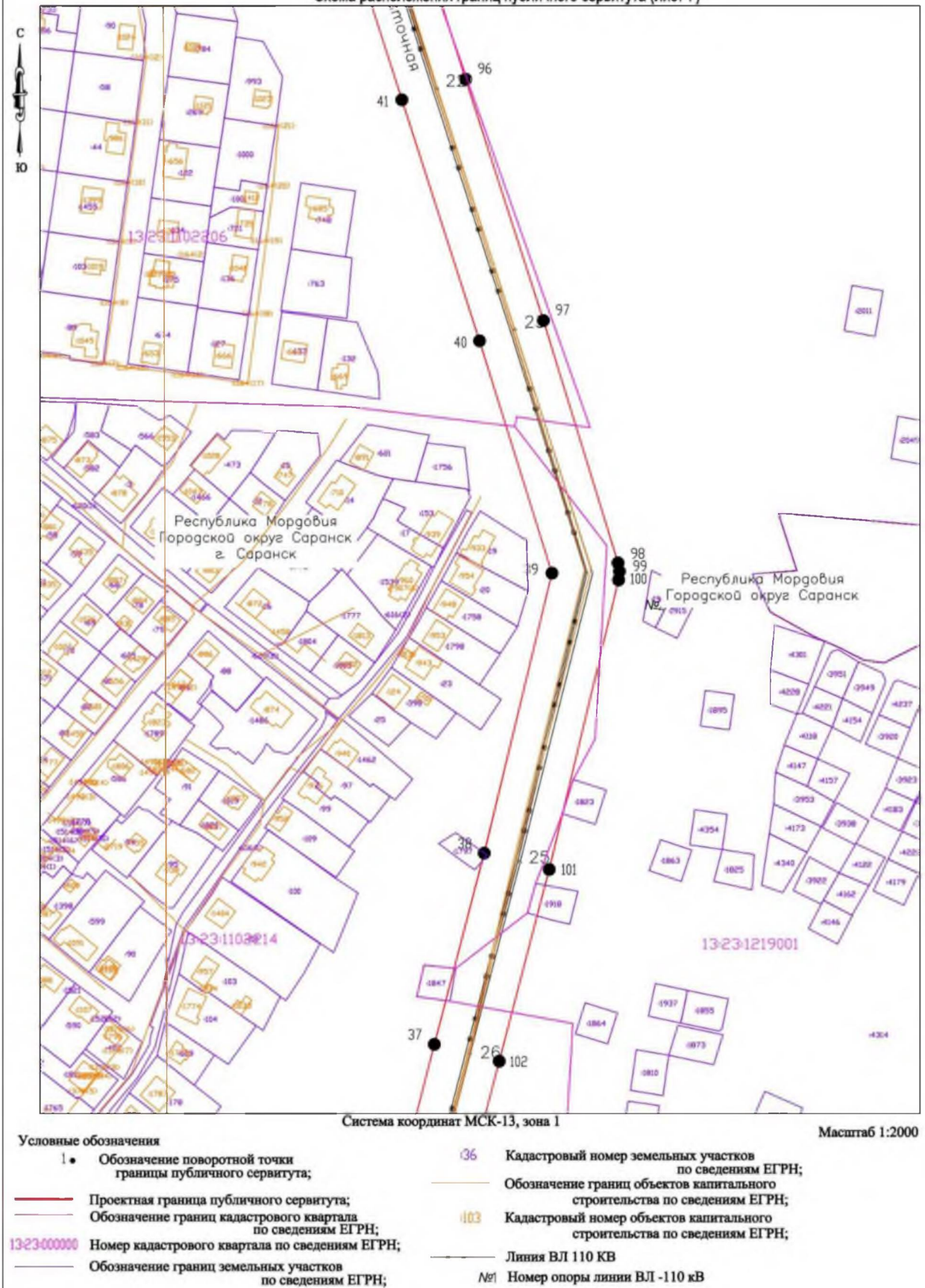
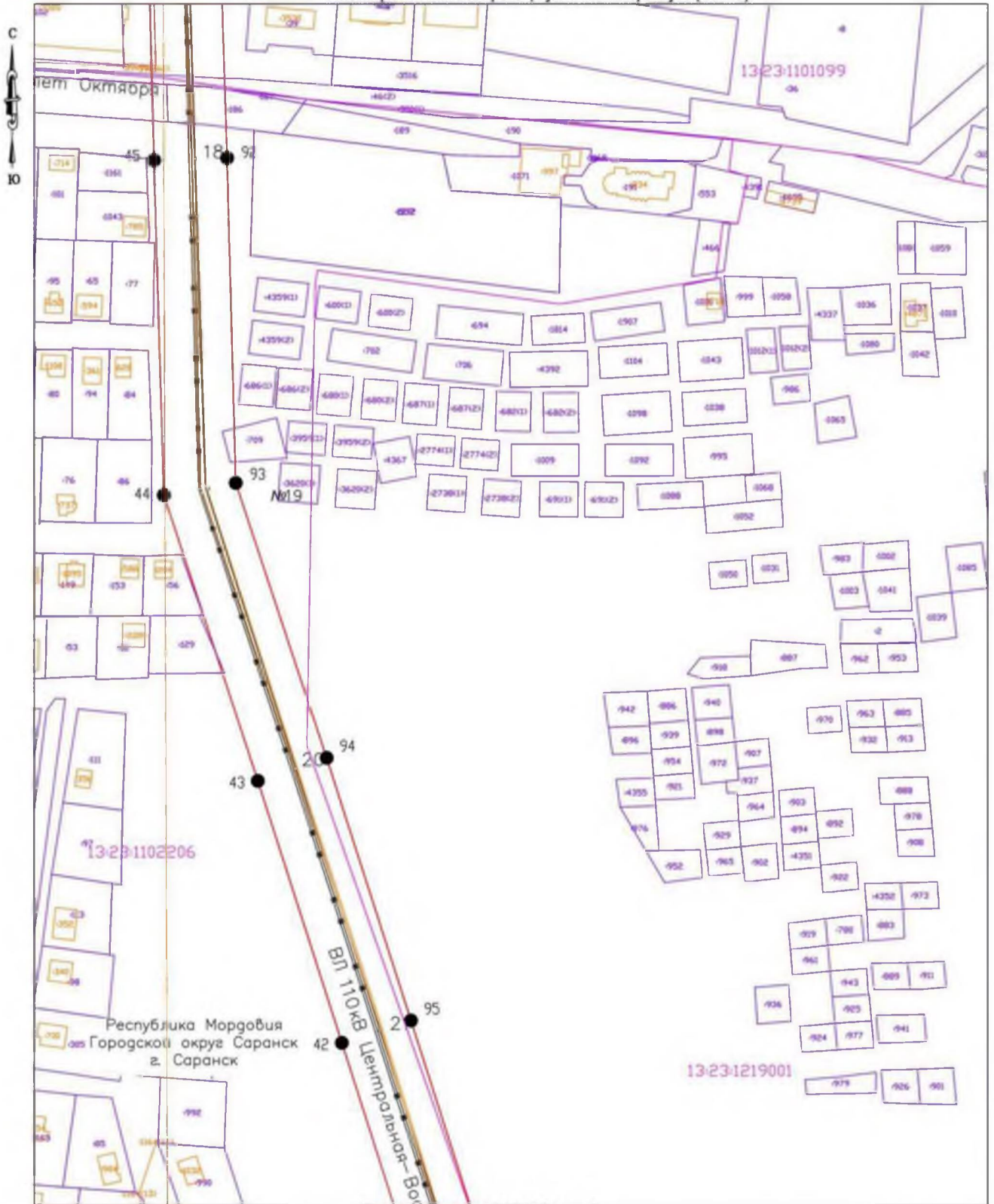


Схема расположения границ публичного сервитута (лист 8)

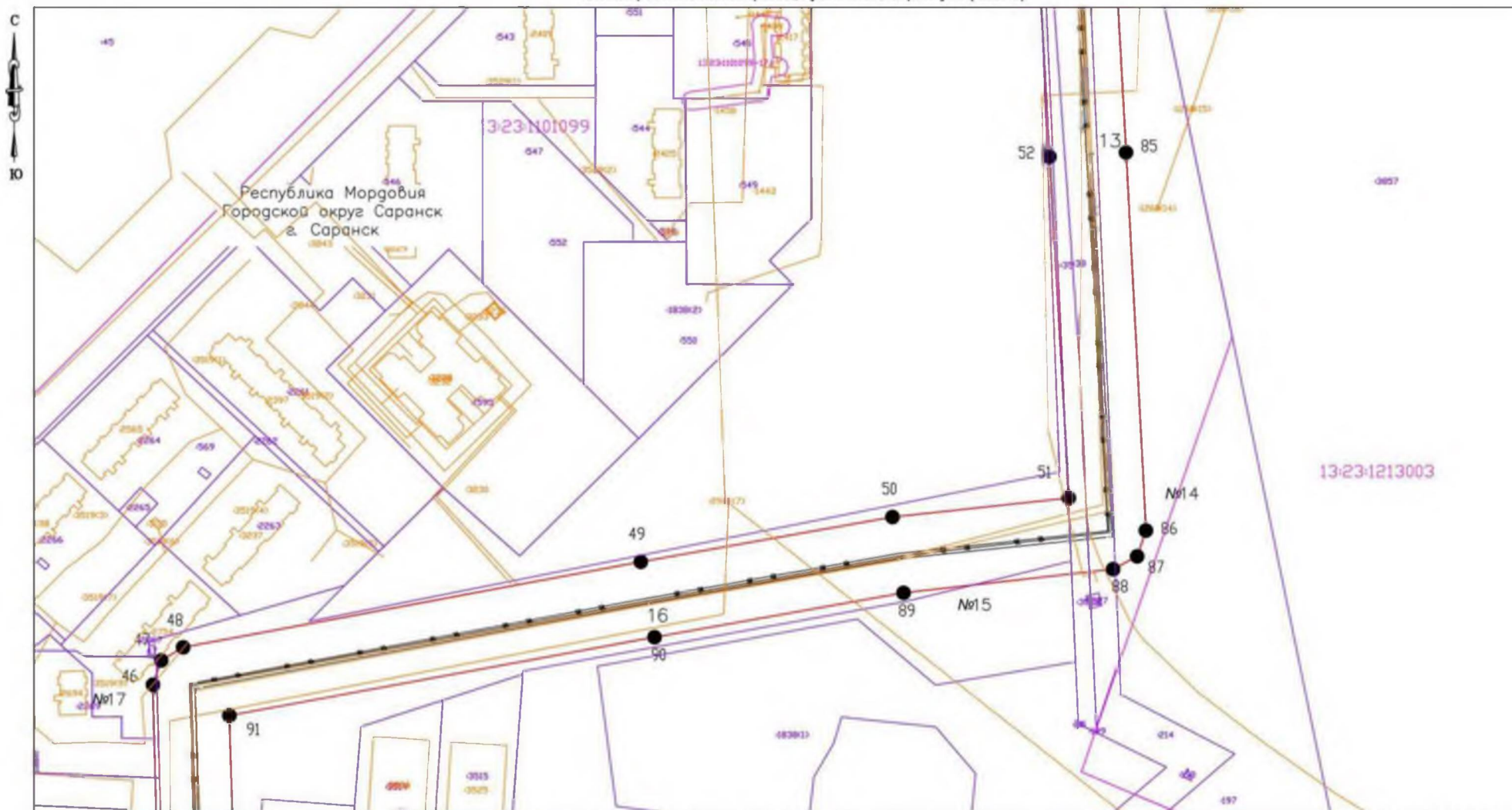


Масштаб 1:2000

Условные обозначения

- 1● Обозначение поворотной точки границы публичного сервитута;
- Проектная граница публичного сервитута;
- Обозначение границ кадастрового квартала по сведениям ЕГРН;
- 13:23:000000 Номер кадастрового квартала по сведениям ЕГРН;
- Обозначение границ земельных участков по сведениям ЕГРН;
- 36 Кадастровый номер земельных участков по сведениям ЕГРН;
- Обозначение границ объектов капитального строительства по сведениям ЕГРН;
- 403 Кадастровый номер объектов капитального строительства по сведениям ЕГРН;
- Линия ВЛ 110 кВ
- №1 Номер опоры линии ВЛ -110 кВ

Схема расположения границ публичного сервитута (лист 9)



Условные обозначения

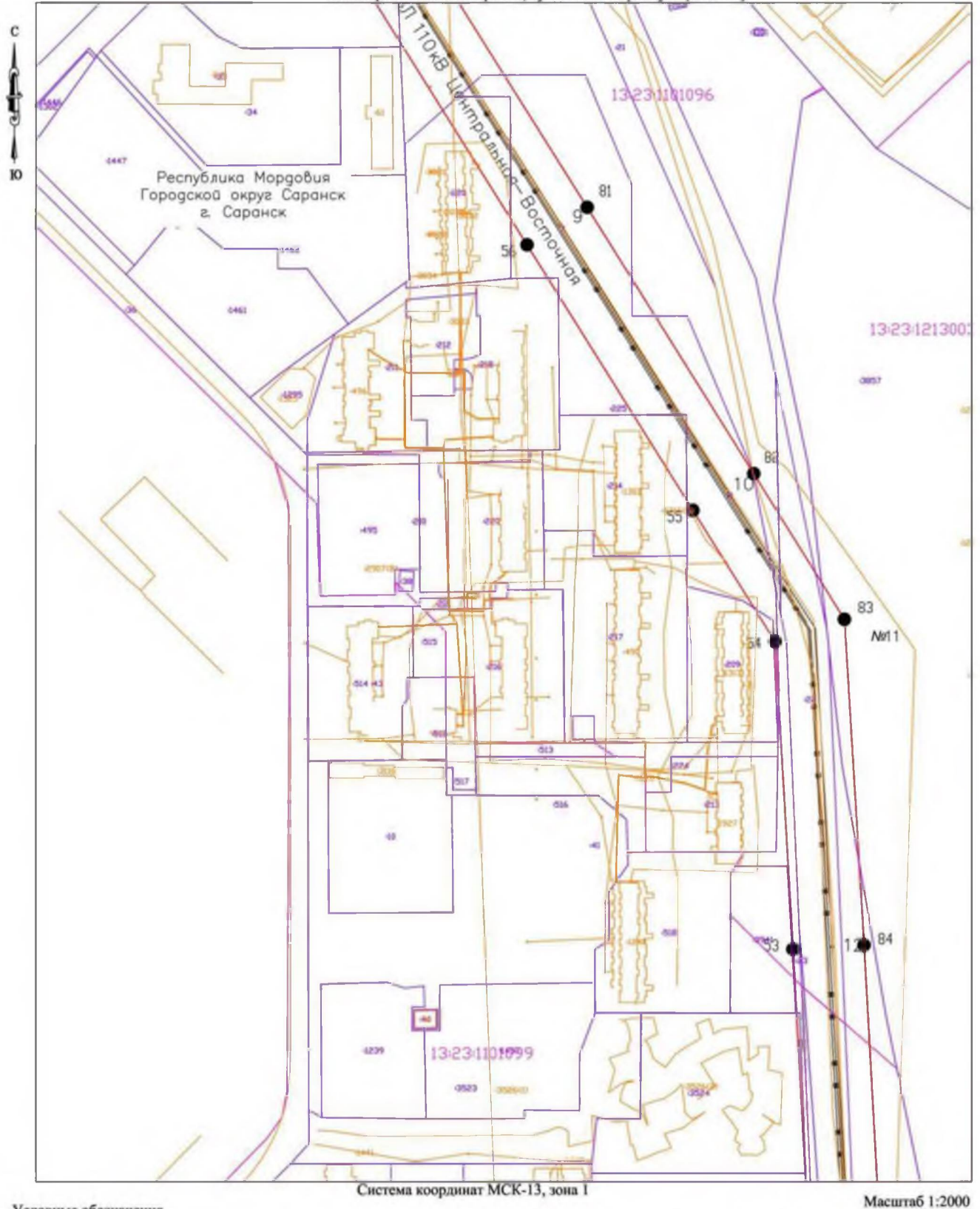
- 1 ● Обозначение поворотной точки границы публичного сервитута;
- Проектная граница публичного сервитута;
- Обозначение границ кадастрового квартала по сведениям ЕГРН;
- 13:23:000000 Номер кадастрового квартала по сведениям ЕГРН;
- Обозначение границ земельных участков по сведениям ЕГРН;

Система координат МСК-13, зона 1

Масштаб 1:2000

- 36 Кадастровый номер земельных участков по сведениям ЕГРН;
- Обозначение границ объектов капитального строительства по сведениям ЕГРН;
- 403 Кадастровый номер объектов капитального строительства по сведениям ЕГРН;
- Линия ВЛ 110 КВ
- №1 Номер опоры линии ВЛ -110 кВ

Схема расположения границ публичного сервитута (лист 10)



Условные обозначения

- | | | | |
|--------------|---|------------|---|
| 1 ● | Обозначение поворотной точки границы публичного сервитута; | 036 | Кадастровый номер земельных участков по сведениям ЕГРН; |
| — (red) | Проектная граница публичного сервитута; | — (orange) | Обозначение границ объектов капитального строительства по сведениям ЕГРН; |
| — (purple) | Обозначение границ кадастрового квартала по сведениям ЕГРН; | 003 | Кадастровый номер объектов капитального строительства по сведениям ЕГРН; |
| 13:23:000000 | Номер кадастрового квартала по сведениям ЕГРН; | — (black) | Линия ВЛ 110 кВ |
| — (yellow) | Обозначение границ земельных участков по сведениям ЕГРН; | №1 | Номер опоры линии ВЛ -110 кВ |

Схема расположения границ публичного сервитута (лист 11)



Условные обозначения

- 1 • Обозначение поворотной точки границы публичного сервитута;
- Проектная граница публичного сервитута;
- Обозначение границ кадастрового квартала по сведениям ЕГРН;
- 13:23:000000 Номер кадастрового квартала по сведениям ЕГРН;
- Обозначение границ земельных участков по сведениям ЕГРН;

Система координат МСК-13, зона 1

Масштаб 1:2000

- 36 Кадастровый номер земельных участков по сведениям ЕГРН;
- Обозначение границ объектов капитального строительства по сведениям ЕГРН;
- 003 Кадастровый номер объектов капитального строительства по сведениям ЕГРН;
- Линия ВЛ 110 КВ
- №1 Номер опоры линии ВЛ -110 кВ

Перечень

координат характерных точек границ публичного сервитута в системе координат, установленной для ведения Единого государственного реестра недвижимости

Система координат <u>МСК-13. зона 1</u>				
Площадь публичного сервитута: 349944 кв.м				
Обозначение характерных точек границ	Координаты, м		Метод определения координат характерной точки	Средняя квадратическая погрешность положения характерной точки (M_t), м
	X	Y		
1	2	3	4	5
1	390644.53	1292291.72	метод спутниковых геодезических измерений (определений)	0.10
2	390641.51	1292293.79	метод спутниковых геодезических измерений (определений)	0.10
3	390619.14	1292381.50	метод спутниковых геодезических измерений (определений)	0.10
4	390655.71	1292544.22	метод спутниковых геодезических измерений (определений)	0.10
5	390698.42	1292723.58	метод спутниковых геодезических измерений (определений)	0.10
6	390702.18	1292875.17	метод спутниковых геодезических измерений (определений)	0.10
7	390712.47	1293133.33	метод спутниковых геодезических измерений (определений)	0.10
8	390717.67	1293259.60	метод спутниковых геодезических измерений (определений)	0.10
9	390719.57	1293338.52	метод спутниковых геодезических измерений (определений)	0.10
10	390721.07	1293424.27	метод спутниковых геодезических измерений (определений)	0.10
11	390720.88	1293437.03	метод спутниковых геодезических измерений (определений)	0.10
12	390808.14	1293426.28	метод спутниковых геодезических измерений (определений)	0.10
13	390879.57	1293415.92	метод спутниковых геодезических измерений (определений)	0.10
14	390890.06	1293417.22	метод спутниковых геодезических измерений (определений)	0.10
15	390898.42	1293423.68	метод спутниковых геодезических измерений (определений)	0.10
16	390954.90	1293498.67	метод спутниковых геодезических измерений (определений)	0.10
17	390981.24	1293536.40	метод спутниковых геодезических измерений (определений)	0.10
18	391035.45	1293609.70	метод спутниковых геодезических измерений (определений)	0.10
19	391110.31	1293709.32	метод спутниковых геодезических измерений (определений)	0.10
20	391113.83	1293716.93	метод спутниковых геодезических измерений (определений)	0.10
21	391113.93	1293725.31	метод спутниковых геодезических измерений (определений)	0.10
22	391083.45	1293875.71	метод спутниковых геодезических измерений (определений)	0.10
23	391045.41	1294070.38	метод спутниковых геодезических измерений (определений)	0.10
24	391008.47	1294257.22	метод спутниковых геодезических измерений (определений)	0.10
25	390979.26	1294405.62	метод спутниковых геодезических измерений (определений)	0.10
26	390957.95	1294515.98	метод спутниковых геодезических измерений (определений)	0.10
27	390938.30	1294616.12	метод спутниковых геодезических измерений (определений)	0.10
28	390908.70	1294902.90	метод спутниковых геодезических измерений (определений)	0.10
29	390888.02	1295127.65	метод спутниковых геодезических измерений (определений)	0.10
30	390861.71	1295358.35	метод спутниковых геодезических измерений (определений)	0.10
31	390847.09	1295557.25	метод спутниковых геодезических измерений (определений)	0.10
32	390836.40	1295689.00	метод спутниковых геодезических измерений (определений)	0.10
33	390933.72	1295761.23	метод спутниковых геодезических измерений (определений)	0.10
34	391051.99	1295846.60	метод спутниковых геодезических измерений (определений)	0.10
35	391152.48	1295917.20	метод спутниковых геодезических измерений (определений)	0.10
36	391342.70	1295968.23	метод спутниковых геодезических измерений (определений)	0.10
37	391489.59	1296006.05	метод спутниковых геодезических измерений (определений)	0.10
38	391607.68	1296036.86	метод спутниковых геодезических измерений (определений)	0.10
39	391780.64	1296078.72	метод спутниковых геодезических измерений (определений)	0.10
40	391924.15	1296033.97	метод спутниковых геодезических измерений (определений)	0.10
41	392073.03	1295985.98	метод спутниковых геодезических измерений (определений)	0.10
42	392223.37	1295937.89	метод спутниковых геодезических измерений (определений)	0.10
43	392372.54	1295889.96	метод спутниковых геодезических измерений (определений)	0.10
44	392535.27	1295836.40	метод спутниковых геодезических измерений (определений)	0.10
45	392726.01	1295830.80	метод спутниковых геодезических измерений (определений)	0.10
46	392884.30	1295826.67	метод спутниковых геодезических измерений (определений)	0.10
47	392897.40	1295831.11	метод спутниковых геодезических измерений (определений)	0.10
48	392904.48	1295842.99	метод спутниковых геодезических измерений (определений)	0.10
49	392950.71	1296090.25	метод спутниковых геодезических измерений (определений)	0.10

1	2	3	4	5
115	390917.29	1294508.15	метод спутниковых геодезических измерений (определений)	0.10
116	390937.91	1294397.05	метод спутниковых геодезических измерений (определений)	0.10
117	390967.46	1294248.29	метод спутниковых геодезических измерений (определений)	0.10
118	391004.14	1294061.76	метод спутниковых геодезических измерений (определений)	0.10
119	391042.44	1293867.12	метод спутниковых геодезических измерений (определений)	0.10
120	391070.91	1293726.01	метод спутниковых геодезических измерений (определений)	0.10
121	391001.82	1293634.08	метод спутниковых геодезических измерений (определений)	0.10
122	390947.48	1293560.89	метод спутниковых геодезических измерений (определений)	0.10
123	390921.31	1293523.13	метод спутниковых геодезических измерений (определений)	0.10
124	390873.59	1293458.38	метод спутниковых геодезических измерений (определений)	0.10
125	390812.94	1293467.49	метод спутниковых геодезических измерений (определений)	0.10
126	390702.98	1293481.16	метод спутниковых геодезических измерений (определений)	0.10
127	390687.49	1293476.49	метод спутниковых геодезических измерений (определений)	0.10
128	390680.52	1293461.87	метод спутниковых геодезических измерений (определений)	0.10
129	390679.49	1293424.94	метод спутниковых геодезических измерений (определений)	0.10
130	390678.08	1293340.15	метод спутниковых геодезических измерений (определений)	0.10
131	390675.69	1293260.59	метод спутниковых геодезических измерений (определений)	0.10
132	390672.35	1293131.19	метод спутниковых геодезических измерений (определений)	0.10
133	390661.61	1292864.78	метод спутниковых геодезических измерений (определений)	0.10
134	390657.37	1292728.74	метод спутниковых геодезических измерений (определений)	0.10
135	390614.94	1292554.19	метод спутниковых геодезических измерений (определений)	0.10
136	390577.29	1292385.90	метод спутниковых геодезических измерений (определений)	0.10
137	390576.81	1292381.26	метод спутниковых геодезических измерений (определений)	0.10
138	390577.42	1292376.62	метод спутниковых геодезических измерений (определений)	0.10
139	390603.18	1292274.89	метод спутниковых геодезических измерений (определений)	0.10
140	390611.83	1292263.04	метод спутниковых геодезических измерений (определений)	0.10
141	390627.98	1292274.82	метод спутниковых геодезических измерений (определений)	0.10
142	390633.21	1292275.23	метод спутниковых геодезических измерений (определений)	0.10
1	390644.53	1292291.72	метод спутниковых геодезических измерений (определений)	0.10

Приложение 2
к постановлению Правительства
Республики Мордовия
от 23 марта 2026 г. № 285

Перечень
земельных участков, в отношении которых устанавливается публичный
сервитут

Адрес или иное описание местоположения земельного участка	Кадастровый номер земельного участка
Местоположение установлено относительно ориентира, расположенного в границах участка. Ориентир ВЛ 110 кВ «Восточная - Центральная - Ремзавод с отпайкой на ПС «Рабочая». Почтовый адрес ориентира: Республика Мордовия, г. Саранск	13:23:0000000:31
Местоположение установлено относительно ориентира, расположенного в границах участка. Ориентир (Сурский водовод). Почтовый адрес ориентира: Республика Мордовия, г. Саранск	13:23:0000000:33
Республика Мордовия, г. Саранск, ул. Сураева-Королёва	13:23:0000000:3846
Республика Мордовия, г. Саранск, ул. Сураева-Королёва	13:23:0000000:3847
Республика Мордовия, г. Саранск, ул. Сураева-Королёва	13:23:0000000:3853
Республика Мордовия, г. Саранск, ул. Сураева-Королёва	13:23:0000000:3854
Республика Мордовия, г.о. Саранск	13:23:0000000:3857
Местоположение установлено относительно ориентира, расположенного в границах участка. Почтовый адрес ориентира: Республика Мордовия, г. Саранск	13:23:0906197:87
Местоположение установлено относительно ориентира, расположенного в границах участка. Почтовый адрес ориентира: Республика Мордовия, город Саранск	13:23:0910241:294
Местоположение установлено относительно ориентира, расположенного в границах участка. Почтовый адрес ориентира: Республика Мордовия, г. Саранск	13:23:0916001:1
Местоположение установлено относительно ориентира, расположенного в границах участка. Почтовый адрес ориентира: Республика Мордовия, г. Саранск, территория, ограниченная улицами Косарева и проспектом 70 лет Октября (восточнее улицы Т. Бибиной)	13:23:1101096:209
Местоположение установлено относительно ориентира, расположенного в границах участка. Почтовый адрес ориентира: Республика Мордовия, г. Саранск, территория, ограниченная улицами Косарева и проспектом 70 лет Октября (восточнее улицы Т. Бибиной)	13:23:1101096:214
Местоположение установлено относительно ориентира, расположенного в границах участка. Почтовый адрес ориентира: Республика Мордовия, г. Саранск, территория, ограниченная улицами Косарева и проспектом 70 лет Октября (восточнее улицы	13:23:1101096:218

Адрес или иное описание местоположения земельного участка	Кадастровый номер земельного участка
Т. Бибиной)	
Местоположение установлено относительно ориентира, расположенного в границах участка. Почтовый адрес ориентира: Республика Мордовия, г. Саранск, территория, ограниченная улицами Косарева и проспектом 70 лет Октября (восточнее улицы Т. Бибиной)	13:23:1101096:220
Местоположение установлено относительно ориентира, расположенного в границах участка. Почтовый адрес ориентира: Республика Мордовия, г. Саранск, территория, ограниченная улицами Косарева и проспектом 70 лет Октября (восточнее улицы Т. Бибиной)	13:23:1101096:225
Местоположение установлено относительно ориентира, расположенного в границах участка. Почтовый адрес ориентира: Республика Мордовия, г. Саранск, ул. Косарева, дом 112 «а»	13:23:1101096:32
Местоположение установлено относительно ориентира, расположенного в границах участка. Почтовый адрес ориентира: Республика Мордовия, г. Саранск, ул. Косарева	13:23:1101096:37
Республика Мордовия, г.о Саранск, г. Саранск, ул. Т. Бибиной, земельный участок 1	13:23:1101099:1252
Местоположение установлено относительно ориентира, расположенного в границах участка. Почтовый адрес ориентира: Республика Мордовия, г. Саранск	13:23:1101099:1838
Местоположение установлено относительно ориентира, расположенного в границах участка. Почтовый адрес ориентира: Республика Мордовия, городской округ Саранск, город Саранск, проспект 70 лет Октября, земельный участок 196	13:23:1101099:2102
Местоположение установлено относительно ориентира, расположенного в границах участка. Почтовый адрес ориентира: Республика Мордовия, г. Саранск	13:23:1101099:2267
Местоположение установлено относительно ориентира, расположенного в границах участка. Почтовый адрес ориентира: Республика Мордовия, г. Саранск	13:23:1101099:2269
Республика Мордовия, г. Саранск	13:23:1101099:3524
Местоположение установлено относительно ориентира, расположенного в границах участка. Почтовый адрес ориентира: Республика Мордовия, г. Саранск, пр-кт 70 лет Октября (включая разворотное кольцо пр-кта 70 лет Октября ул. Косарева) от ул. Севастопольская до знака «Саранск» (включая две парковки напротив остановки «Атемар»)	13:23:1101099:46
Местоположение установлено относительно ориентира, расположенного в границах участка. Ориентир в районе пр. 70 лет Октября и ул. Ухтомского. Почтовый адрес ориентира: Республика Мордовия, г. Саранск	13:23:1102206:129
Местоположение установлено относительно ориентира, расположенного в границах участка. Почтовый адрес ориентира: Республика Мордовия, г. Саранск, пр-кт 70 лет Октября (включая разворотное кольцо пр-кта 70 лет Октября ул. Косарева) от ул. Севастопольская до знака «Саранск» (включая две парковки напротив остановки «Атемар»)	13:23:1102206:300

Адрес или иное описание местоположения земельного участка	Кадастровый номер земельного участка
Местоположение установлено относительно ориентира, расположенного в границах участка. Почтовый адрес ориентира: Республика Мордовия, г. Саранск, ул. Серафимовича, д. 1 «б»	13:23:1102208:335
Местоположение установлено относительно ориентира, расположенного в границах участка. Почтовый адрес ориентира: Республика Мордовия, г. Саранск, ул. Степная, 2Б	13:23:1102208:375
Местоположение установлено относительно ориентира, расположенного в границах участка. Почтовый адрес ориентира: Республика Мордовия, городской округ Саранск, город Саранск, улица Степная, земельный участок 2А/1	13:23:1102208:859
Местоположение установлено относительно ориентира, расположенного в границах участка. Почтовый адрес ориентира: Республика Мордовия, городской округ Саранск, город Саранск, улица Степная, земельный участок 2А/2	13:23:1102208:861
Местоположение установлено относительно ориентира, расположенного в границах участка. Почтовый адрес ориентира: Республика Мордовия, г. Саранск, ул. Желябова, дом 23	13:23:1102214:331
Местоположение установлено относительно ориентира, расположенного в границах участка. Почтовый адрес ориентира: Республика Мордовия, г. Саранск, ул. Почтовая, дом 44	13:23:1102214:576
Местоположение установлено относительно ориентира, расположенного в границах участка. Почтовый адрес ориентира: Республика Мордовия, г. Саранск, ул. Волочаевская, 43	13:23:1102214:577
Местоположение установлено относительно ориентира, расположенного в границах участка. Почтовый адрес ориентира: Республика Мордовия, г. Саранск, ул. Желябова	13:23:1102214:619
Местоположение установлено относительно ориентира, расположенного за пределами участка. Ориентир дом № 4, корпус 5. Участок находится примерно в 260 м, по направлению на восток от ориентира. Почтовый адрес ориентира: Республика Мордовия, г. Саранск, ул. Сушинского	13:23:1104092:4512
Республика Мордовия, г. Саранск	13:23:1104092:4543
Местоположение установлено относительно ориентира, расположенного в границах участка. Почтовый адрес ориентира: Республика Мордовия, г. Саранск	13:23:1104092:6207
Местоположение установлено относительно ориентира, расположенного в границах участка. Почтовый адрес ориентира: Республика Мордовия, г. Саранск, ул. Косарева	13:23:1104092:68
Местоположение установлено относительно ориентира, расположенного в границах участка. Почтовый адрес ориентира: Республика Мордовия, г. Саранск, на пересечении улиц Красная и Севастопольская	13:23:1109211:1030
Местоположение установлено относительно ориентира, расположенного в границах участка. Почтовый адрес ориентира: Республика Мордовия, г. Саранск, на пересечении улиц Красная и Севастопольская	13:23:1109211:1036
Местоположение установлено относительно ориентира, расположенного в границах участка. Почтовый адрес ориентира: Республика Мордовия, г. Саранск, на пересечении улиц Красная и	13:23:1109211:1037

Адрес или иное описание местоположения земельного участка	Кадастровый номер земельного участка
Севастопольская	
Республика Мордовия, г.о. Саранск, р.п. Луховка	13:23:1109211:18
Республика Мордовия, г. Саранск, ул. Сураева-Королёва	13:23:1109211:5650
Республика Мордовия, г. Саранск, ул. Сураева-Королёва	13:23:1109211:5651
Республика Мордовия, г. Саранск, ул. Сураева-Королёва	13:23:1109211:5668
Республика Мордовия, г. Саранск, ул. Сураева-Королева	13:23:1109211:5669
Республика Мордовия, г. Саранск, ул. Сураева-Королёва	13:23:1109211:5670
Республика Мордовия, г. Саранск, ул. Сураева-Королёва	13:23:1109211:5671
Местоположение установлено относительно ориентира, расположенного в границах участка. Почтовый адрес ориентира: Республика Мордовия, г. Саранск, между ул. Волгоградская и автомобильной дорогой на с. Кочкурово (в районе реки Тавла)	13:23:1109211:666
Местоположение установлено относительно ориентира, расположенного в границах участка. Почтовый адрес ориентира: Республика Мордовия, г. Саранск, между ул. Волгоградская и автомобильной дорогой на с. Кочкурово (в районе реки Тавла)	13:23:1109211:669
Местоположение установлено относительно ориентира, расположенного в границах участка. Почтовый адрес ориентира: Республика Мордовия, г. Саранск, между ул. Волгоградская и автомобильной дорогой на с. Кочкурово (в районе реки Тавла)	13:23:1109211:993
Местоположение установлено относительно ориентира, расположенного в границах участка. Почтовый адрес ориентира: Республика Мордовия, г. Саранск, между ул. Волгоградская и автомобильной дорогой на с. Кочкурово (в районе реки Тавла)	13:23:1109211:994
Местоположение установлено относительно ориентира, расположенного в границах участка. Почтовый адрес ориентира: Республика Мордовия, г. Саранск, на территории, ограниченной автодорогой Саранск-Кочкурово и р. Инсар (в районе р.п. Луховка)	13:23:1110301:164
Местоположение установлено относительно ориентира, расположенного в границах участка. Почтовый адрес ориентира: Республика Мордовия, г.о. Саранск, рп. Луховка, в районе ул. Заводская	13:23:1110301:197
Местоположение установлено относительно ориентира, расположенного в границах участка. Почтовый адрес ориентира: Республика Мордовия, г. Саранск, на территории, ограниченной автодорогой Саранск-Кочкурово и р. Инсар (в районе рп. Луховка)	13:23:1110301:198
Местоположение установлено относительно ориентира, расположенного в границах участка. Почтовый адрес ориентира: Республика Мордовия, г. Саранск, на территории, ограниченной автодорогой Саранск-Кочкурово и р. Инсар (в районе рп. Луховка)	13:23:1110301:200
Местоположение установлено относительно ориентира, расположенного в границах участка. Почтовый адрес ориентира: Республика Мордовия, г. Саранск, на территории, ограниченной автодорогой Саранск-Кочкурово и р. Инсар (в районе рп. Луховка)	13:23:1110301:201
Местоположение установлено относительно ориентира,	13:23:1110301:202

Адрес или иное описание местоположения земельного участка	Кадастровый номер земельного участка
расположенного в границах участка. Почтовый адрес ориентира: Республика Мордовия, г.о. Саранск, рп. Луховка, в районе ул. Заводская	
Местоположение установлено относительно ориентира, расположенного в границах участка. Почтовый адрес ориентира: Республика Мордовия, г. Саранск	13:23:1110301:228
Республика Мордовия, г. Саранск	13:23:1110301:238
Местоположение установлено относительно ориентира, расположенного в границах участка. Почтовый адрес ориентира: Республика Мордовия, г. Саранск	13:23:1110301:239
Местоположение установлено относительно ориентира, расположенного в границах участка. Почтовый адрес ориентира: Республика Мордовия, г. Саранск	13:23:1110301:240
Местоположение установлено относительно ориентира, расположенного в границах участка. Почтовый адрес ориентира: Республика Мордовия, г. Саранск	13:23:1110301:243
Республика Мордовия, г. Саранск, ул. Севастопольская	13:23:1110301:459
Республика Мордовия, г. Саранск, ул. Севастопольская	13:23:1110301:460
Республика Мордовия, г. Саранск	13:23:1110301:477
Местоположение установлено относительно ориентира, расположенного в границах участка. Почтовый адрес ориентира: Республика Мордовия, г. Саранск, на территории, ограниченной автодорогой Саранск-Кочкурово и р. Инсар (в районе р.п. Луховка)	13:23:1110301:67
Местоположение установлено относительно ориентира, расположенного в границах участка. Почтовый адрес ориентира: Республика Мордовия, г. Саранск, между ул. Волгоградская и автомобильной дорогой на с. Кочкурово (в районе реки Тавла)	13:23:1110302:43
Местоположение установлено относительно ориентира, расположенного в границах участка. Почтовый адрес ориентира: Республика Мордовия, г. Саранск, между ул. Волгоградская и автомобильной дорогой на с. Кочкурово (в районе реки Тавла)	13:23:1110302:46
Местоположение установлено относительно ориентира, расположенного в границах участка. Почтовый адрес ориентира: Республика Мордовия, г.о. Саранск, р.п. Луховка, ул. Заводская, земельный участок 7 В	13:23:1110303:112
Местоположение установлено относительно ориентира, расположенного в границах участка. Почтовый адрес ориентира: Республика Мордовия, г.о. Саранск, садоводческое товарищество «Союз»	13:23:1219001:709
Местоположение установлено относительно ориентира, расположенного в границах участка. Почтовый адрес ориентира: г. Саранск с/т «Ветеран»	13:23:1219001:1797
Местоположение установлено относительно ориентира, расположенного в границах участка. Почтовый адрес ориентира: Республика Мордовия, г.о. Саранск, с/т «Ветеран» -УПХ	13:23:1219001:1823
Местоположение установлено относительно ориентира, расположенного в границах участка. Почтовый адрес ориентира:	13:23:1219001:1847

Адрес или иное описание местоположения земельного участка	Кадастровый номер земельного участка
Республика Мордовия, г.о. Саранск, с/т «Ветеран» -УПХ	
Местоположение установлено относительно ориентира, расположенного в границах участка. Почтовый адрес ориентира: Республика Мордовия, г. Саранск, с/т «Ветеран» -УПХ на землях с/х 25 съезда КПСС	13:23:1219001:1918
Местоположение установлено относительно ориентира, расположенного в границах участка. Почтовый адрес ориентира: Республика Мордовия, г.о. Саранск, с/т «Союз»	13:23:1219001:705