



**ПРАВИТЕЛЬСТВО
РЕСПУБЛИКИ МОРДОВИЯ**

ПОСТАНОВЛЕНИЕ

от 12.02.2026

№ 68

г. Саранск

О внесении изменений в
постановление Правительства
Республики Мордовия от 20 августа
2020 г. № 491

В соответствии с пунктом 3 статьи 26 Федерального закона от 14 марта 1995 г. № 33-ФЗ «Об особо охраняемых природных территориях», постановлением Правительства Республики Мордовия от 28 сентября 2009 г. № 406 «Об особо охраняемых природных территориях Республики Мордовия» Правительство Республики Мордовия **п о с т а н о в л я е т**:

1. Внести в постановление Правительства Республики Мордовия от 20 августа 2020 г. № 491 «Об утверждении границ памятников природы регионального значения Республики Мордовия» (с изменениями, внесенными постановлениями Правительства Республики Мордовия от 28 декабря 2020 г. № 705, от 31 января 2022 г. № 105, от 13 октября 2022 г. № 678, от 16 октября 2023 г. № 527, от 5 марта 2024 г. № 189, от 15 марта 2024 г. № 239, от 14 февраля 2025 г. № 225) следующие изменения:

1) в пункте 1:

абзац тридцать седьмой изложить в следующей редакции:

«границы памятника природы республиканского значения Республики Мордовия «Участок поймы р. Мокша»»;

дополнить абзацами следующего содержания:

«границы памятника природы республиканского значения Республики Мордовия «Участки леса»;

границы памятника природы республиканского значения Республики Мордовия «Урочище «Од мода»;

границы памятника природы республиканского значения Республики Мордовия «Торфяное болото Светлое.»»;

2) дополнить границами памятников природы регионального значения «Участки леса», «Урочище «Од мода», «Торфяное болото Светлое» следующего содержания:

«Утверждены
постановлением Правительства
Республики Мордовия
от 12 февраля 2026 г. № 68

Границы
памятника природы регионального значения
Республики Мордовия «Участки леса»

1. Местоположение, площадь памятника природы, сведения о характерных точках границ объекта (система координат: МСК-13).

Наименование памятника природы	Местоположение	Площадь, га	Сведения о характерных точках границ объекта		
			обозначение характерных точек границ	координаты, м	
				X	Y
1	2	3	4	5	6
Участки леса	в кварталах 128, 231, 254 Николаевского участкового лесничества Березниковского территориального лесничества Дубенского муниципального района Республики Мордовия	162,0	1	406586.85	1385268.71
			2	406194.81	1384636.91
			3	406931.81	1384207.65
			4	407319.42	1384817.57
			1	406586.85	1385268.71
			5	409402.95	1385037.57
			6	409073.97	1384454.74
			7	409843.01	1384027.66
			8	410048.84	1384394.99
			9	410162.29	1384597.54
			5	409402.95	1385037.57
			10	399972.62	1368984.15
11	399976.51	1368355.44			
12	400629.60	1368349.47			
13	400641.69	1368964.69			
10	399972.62	1368984.15			





2. Схема границ памятника природы регионального значения «Участки леса» представлена в приложении.

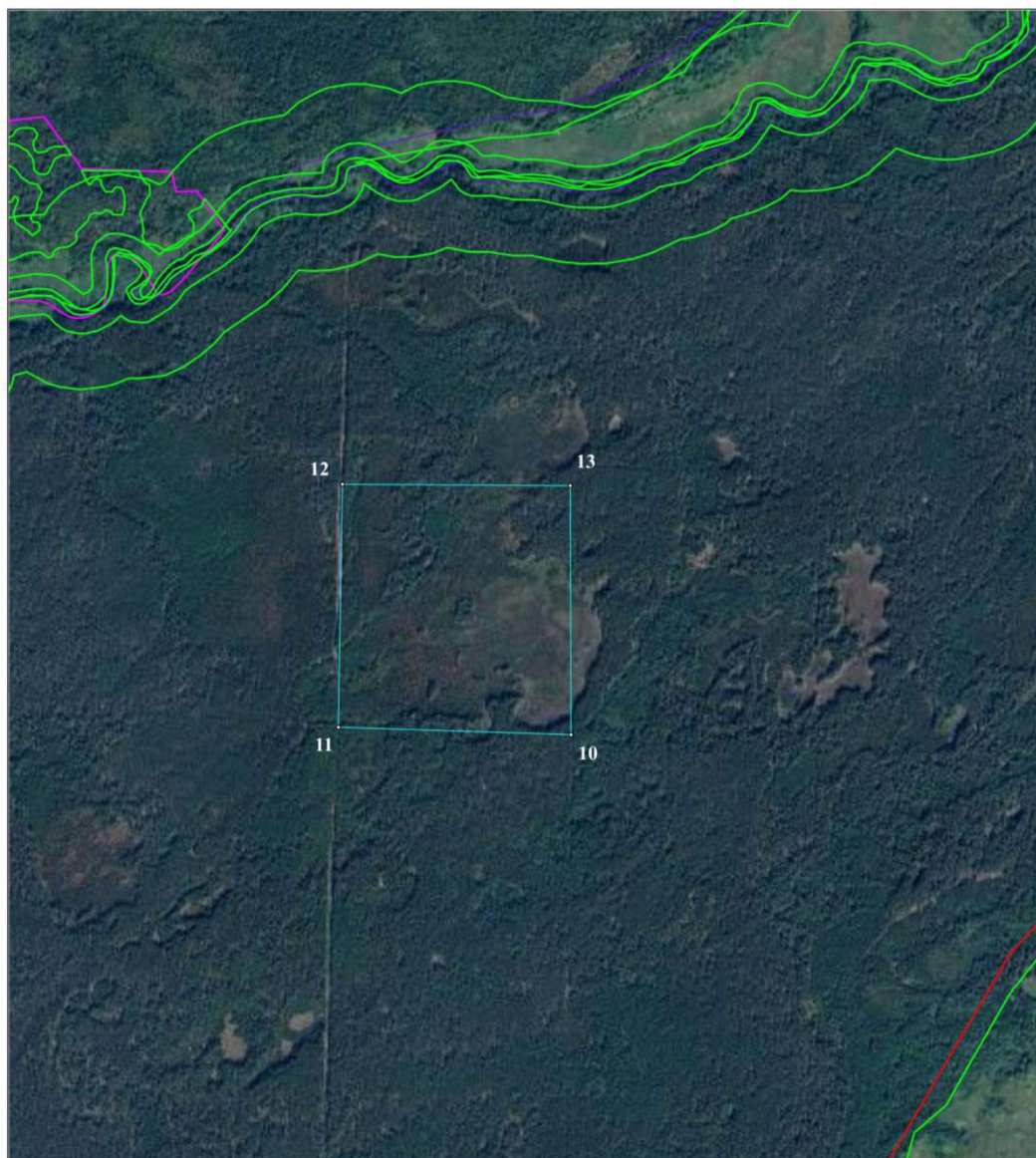
Приложение
к границам памятника природы
регионального значения
Республики Мордовия
«Участки леса»

Схемы
границ памятника природы регионального значения Республики Мордовия
«Участки леса»







Масштаб 1:15 000

- | | |
|---|--|
|  | Граница муниципального образования |
|  | Граница ООПТ (Граница объекта) |
|  | Границы земельных участков по сведениям ЕГРН |
|  | Границы зон по сведениям ЕГРН |



Масштаб 1:10 000

- | | |
|---|--|
|  | Граница муниципального образования |
|  | Граница ООПТ (Граница объекта) |
|  | Границы земельных участков по сведениям ЕГРН |
|  | Границы зон по сведениям ЕГРН |

Утверждены
 постановлением Правительства
 Республики Мордовия
 от 12 февраля 2026 г. № 68

Границы
 памятника природы регионального значения
 Республики Мордовия «Урочище «Од мода»

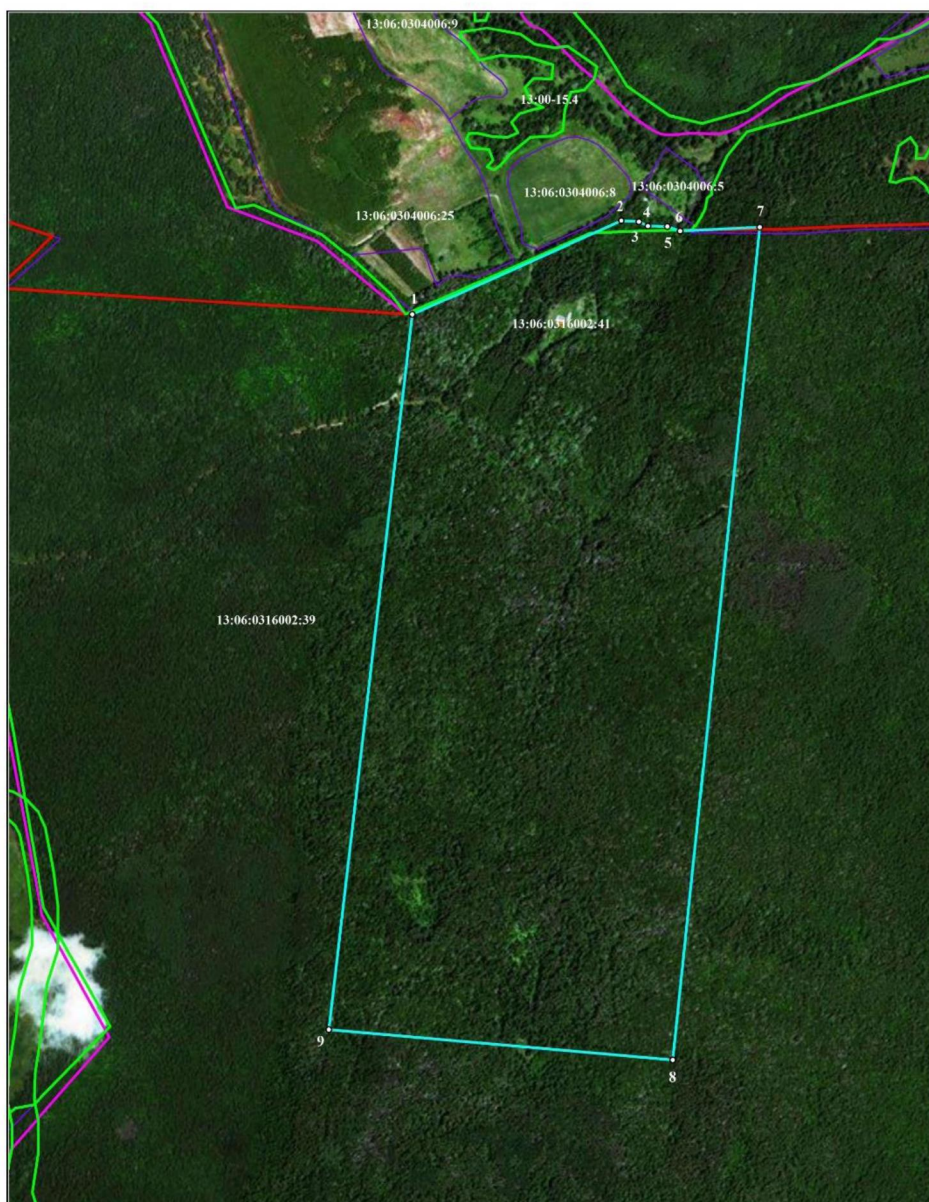
1. Местоположение, площадь памятника природы, сведения о характерных точках границ объекта (система координат: МСК-13).

Наименование памятника природы	Местоположение	Площадь, га	Сведения о характерных точках границ объекта		
			обозначение характерных точек границ	координаты, м	
				X	Y
1	2	3	4	5	6
Урочище «Од мода»	в квартале 67 Дубенского участкового лесничества Березниковского территориального лесничества Дубенского муниципального района Республики Мордовия	95,5	1	424224.14	1373778.77
			2	424410.38	1374166.95
			3	424408.81	1374200.17
			4	424401.28	1374217.58
			5	424401.65	1374253.78
			6	424393.63	1374278.45
			7	424404.91	1374427.55
			8	422845.93	1374306.50
			9	422885.11	1373657.93
			1	424224.14	1373778.77





2. Схема границ памятника природы регионального значения «Урочище «Од мода» представлена в приложении.

Приложение
к границам памятника природы
регионального значения
Республики Мордовия
«Урочище «Од мода»

Схема
границ памятника природы регионального значения Республики Мордовия
«Урочище «Од мода»



Масштаб 1:10 000

-  Граница муниципального образования
-  Зона ООПТ (Граница объекта)
-  Границы земельных участков по сведениям ЕГРН
-  Границы зон по сведениям ЕГРН

Утверждены
 постановлением Правительства
 Республики Мордовия
 от 12 февраля 2026 г. № 68

Границы
 памятника природы регионального значения
 Республики Мордовия «Торфяное болото Светлое»

1. Местоположение, площадь памятника природы, сведения о характерных точках границ объекта (система координат: МСК-13).

Наименование памятника природы	Местоположение	Площадь, га	Сведения о характерных точках границ объекта		
			обозначение характерных точек границ	координаты, м	
				X	Y
1	2	3	4	5	6
Торфяное болото Светлое	в кварталах 62, 92, 93, 67, 68, 69 Николаевского участкового лесничества Березниковского территориального лесничества Дубенского муниципального района Республики Мордовия	343,3	1	413794.91	1389217.82
			2	413481.05	1388663.16
			3	413180.17	1388105.18
			4	412865.14	1387506.35
			5	412806.86	1387543.88
			6	412472.25	1386970.49
			7	412891.35	1386706.42
			8	412959.54	1386752.09
			9	413035.90	1386822.46
			10	413081.26	1386849.30
			11	413261.64	1386921.98
			12	413317.45	1386925.74
			13	413368.43	1386954.57
			14	413380.92	1386999.74
			15	413335.78	1387042.28
			16	413310.24	1387057.14
			17	413298.00	1387082.45
			18	413345.27	1387173.19
			19	413374.42	1387216.77
			20	413381.34	1387262.10
			21	413362.53	1387315.79
			22	413352.31	1387346.46
			23	413402.81	1387359.04
			24	413506.78	1387297.38
			25	413571.86	1387300.85
			26	413596.46	1387316.38
			27	413591.42	1387333.87
			28	413608.76	1387355.04
			29	413609.28	1387372.37
			30	413610.02	1387397.28

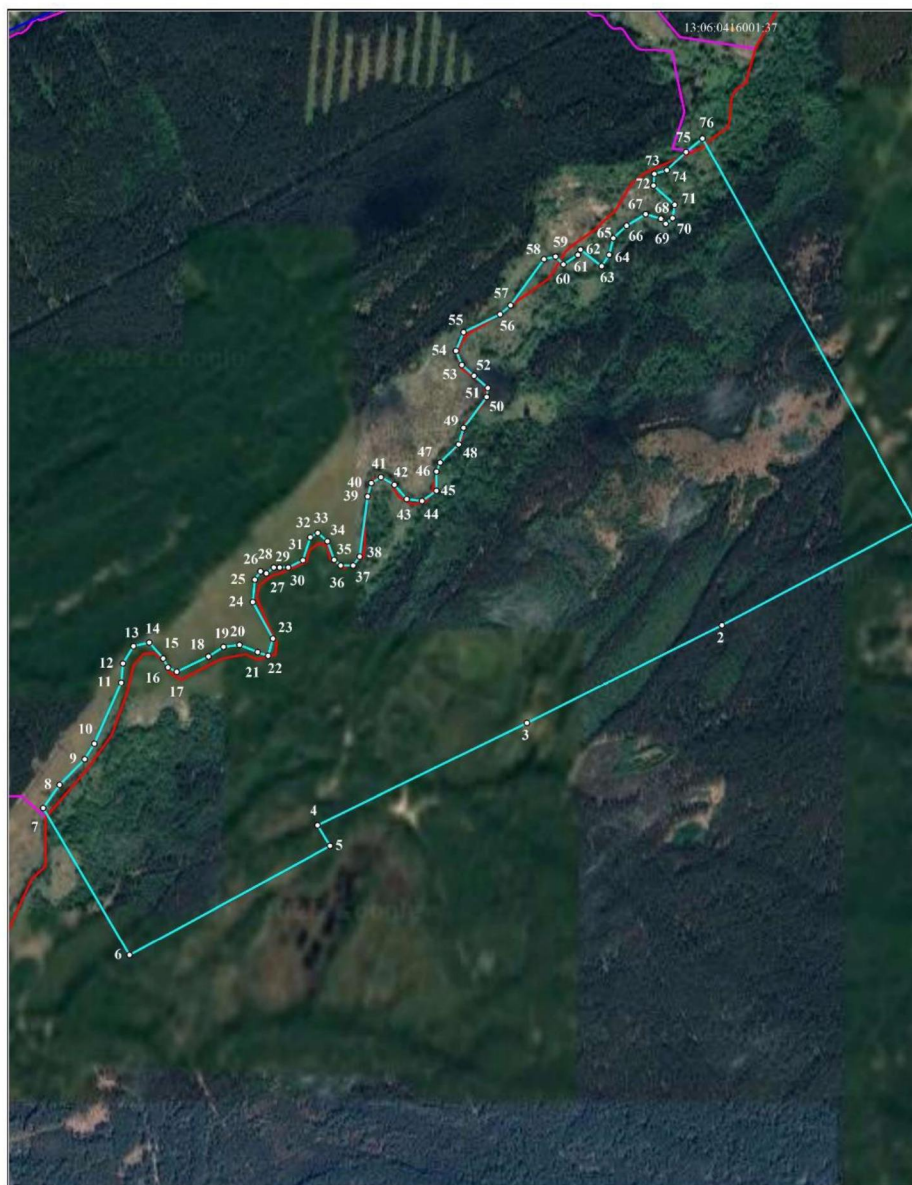
1	2	3	4	5	6
			31	413631.69	1387438.91
			32	413699.11	1387458.58
			33	413712.78	1387480.93
			34	413689.51	1387509.82
			35	413636.31	1387530.93
			36	413620.20	1387550.93
			37	413621.27	1387586.67
			38	413647.82	1387605.39
			39	413822.86	1387622.90
			40	413862.13	1387632.57
			41	413879.67	1387660.23
			42	413858.59	1387699.89
			43	413818.85	1387736.86
			44	413814.62	1387781.43
			45	413845.57	1387822.78
			46	413901.21	1387821.11
			47	413927.51	1387831.16
			48	413981.04	1387882.67
			49	414029.68	1387895.30
			50	414122.59	1387959.72
			51	414148.65	1387962.19
			52	414182.69	1387921.05
			53	414213.15	1387884.36
			54	414253.46	1387866.89
			55	414307.90	1387886.93
			56	414363.03	1387991.51
			57	414389.91	1388021.05
			58	414526.39	1388114.49
			59	414534.82	1388147.84
			60	414513.25	1388171.26
			61	414542.35	1388212.65
			62	414557.41	1388219.79
			63	414511.05	1388282.97
			64	414545.09	1388303.62
			65	414593.67	1388314.08
			66	414630.09	1388352.00
			67	414665.15	1388406.23
			68	414653.50	1388451.02
			69	414639.09	1388465.55
			70	414656.37	1388484.53
			71	414695.52	1388489.85
			72	414749.30	1388426.45
			73	414782.75	1388427.60
			74	414794.99	1388464.09
			75	414850.45	1388517.69
			76	414890.84	1388564.16
			1	413794.91	1389217.82
			77	410164.38	1384597.21
			78	409854.93	1384044.06
			79	409520.86	1383473.30

1	2	3	4	5	6
			80	410044.09	1383144.55
			81	410221.78	1383446.42
			82	410450.65	1383719.65
			83	410476.37	1383774.23
			84	410387.56	1383975.35
			85	410622.14	1384294.44
			77	410164.38	1384597.21
			86	409167.82	1381244.71
			87	408622.02	1380265.16
			88	409159.04	1379956.96
			89	409291.35	1380302.60
			90	409276.78	1380377.88
			91	409280.67	1380514.49
			92	409222.41	1380815.63
			86	409167.82	1381244.71





2. Схема границ памятника природы регионального значения «Торфяное болото Светлое» представлена в приложении.

Приложение
к границам памятника природы
регионального значения
Республики Мордовия
«Торфяное болото Светлое»

Схемы
границ памятника природы регионального значения Республики Мордовия
«Торфяное болото Светлое»







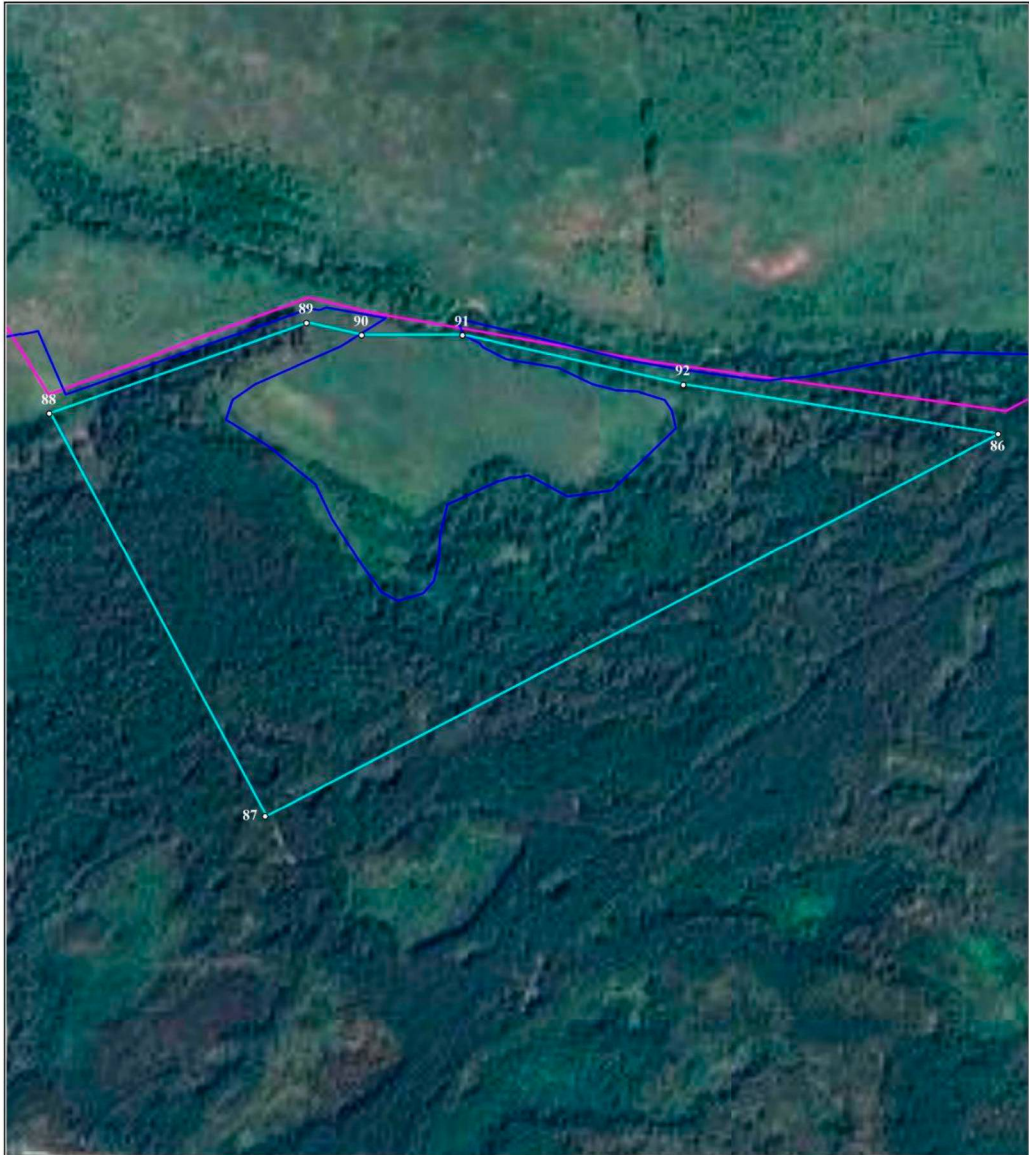
Масштаб 1:15 000

	Граница муниципального образования
	Граница ООПТ (Граница объекта)
	Границы земельных участков по сведениям ЕГРН
	Границы зон по сведениям ЕГРН







Масштаб 1:10 000

-  Граница муниципального образования
-  Граница ООПТ (Граница объекта)
-  Границы земельных участков по сведениям ЕГРН
-  Границы зон по сведениям ЕГРН



Масштаб 1:7 000

- | | |
|---|--|
|  | Граница муниципального образования |
|  | Граница ООПГ (Граница объекта) |
|  | Границы земельных участков по сведениям ЕГРН |
|  | Границы зон по сведениям ЕГРН |

».

2. Настоящее постановление вступает в силу со дня его официального опубликования.

**Председатель Правительства
Республики Мордовия**



Б. ЭМЕЕВ