



УПРАВЛЕНИЕ ПО ОХРАНЕ ОБЪЕКТОВ КУЛЬТУРНОГО НАСЛЕДИЯ
РЕСПУБЛИКИ КАРЕЛИЯ

ПРИКАЗ

«06» апреля 2021 г.

г. Петрозаводск

№ 249

**Об утверждении границ территории объекта культурного наследия
регионального значения «Дача доктора Винтера (кирпич, камень)», 1909 г.,
расположенного по адресу: Республика Карелия, Сортавальский
муниципальный район, п. Тарулинна, мыс Таруниemi**

В соответствии с частью 5 статьи 3.1 Федерального закона от 25.06.2002 № 73-ФЗ «Об объектах культурного наследия (памятниках истории и культуры) народов Российской Федерации», приказом Министерства культуры Российской Федерации от 04.06.2015 № 1745 «Об утверждении требований к составлению проектов границ территорий объектов культурного наследия», Положением об Управлении по охране объектов культурного наследия Республики Карелия, утвержденным постановлением Правительства Республики Карелия от 14.04.2017 № 123-П, п р и к а з ы в а ю:

утвердить границы территории и режим использования территории объекта культурного наследия регионального значения «Дача доктора Винтера (кирпич, камень)», 1909 г., расположенного по адресу: Республика Карелия, Сортавальский муниципальный район, п. Тарулинна, мыс Таруниemi (постановление Совета Министров Карельской от 06.04.1988 № 85).

Начальник Управления

Ю.Б. Алипова

**Границы территории объекта культурного наследия регионального значения
регионального значения «Дача доктора Винтера (кирпич, камень)», 1909 г.,
расположенного по адресу: Республика Карелия, Сортавальский
муниципальный район, п. Тарулинна, мыс Таруниemi**

Описание границ территории объекта культурного наследия

Сведения об объекте		
Территория объекта культурного наследия		
№ п/п	Характеристики объекта	Описание характеристик
1	2	3
1	Местоположение объекта	Республика Карелия, Сортавальский муниципальный район, п. Тарулинна, мыс Таруниemi
2	Площадь объекта +/- величина погрешности определения площади (P +/- Дельта P)	923 кв.м
3	Иные характеристики объекта	-

**Перечень координат поворотных (характерных) точек границ территории
объекта культурного наследия**

Сведения о местоположении границ объекта культурного наследия					
1. Система координат: МСК-10					
2. Сведения о характерных точках границ объекта					
Обозначение характерных точек границ	Координаты, м		Метод определения координат характерной точки	Средняя квадратическая погрешность положения характерной точки (Mt), м	Описание обозначения точки на местности (при наличии)
	X	Y			
1	2	3	4	5	6

1	327941.90	1328792.05	геодезический	0,10	-
2	327944.76	1328798.05	геодезический	0,10	-
3	327940.67	1328802.40	геодезический	0,10	-
4	327936.77	1328808.88	геодезический	0,10	-
5	327935.13	1328818.74	геодезический	0,10	-
6	327926.11	1328825.43	геодезический	0,10	-
7	327916.96	1328830.72	геодезический	0,10	-
8	327912.32	1328830.02	геодезический	0,10	-
9	327915.46	1328825.47	геодезический	0,10	-
10	327914.39	1328818.01	геодезический	0,10	-
11	327911.65	1328818.08	геодезический	0,10	-
12	327910.33	1328817.67	геодезический	0,10	-
13	327908.11	1328816.08	геодезический	0,10	-
14	327907.30	1328814.96	геодезический	0,10	-
15	327906.76	1328813.69	геодезический	0,10	-
16	327906.49	1328812.34	геодезический	0,10	-
17	327906.52	1328810.96	геодезический	0,10	-
18	327906.85	1328809.63	геодезический	0,10	-
19	327907.46	1328808.39	геодезический	0,10	-
20	327908.31	1328807.31	геодезический	0,10	-
21	327909.78	1328806.20	геодезический	0,10	-
22	327907.58	1328797.34	геодезический	0,10	-
23	327915.39	1328794.68	геодезический	0,10	-
24	327924.39	1328792.99	геодезический	0,10	-

3. Сведения о характерных точках части (частей) границы объекта					
Обозначение характерных точек части границы	Координаты, м		Метод определения координат характерной точки	Средняя квадратическая погрешность положения характерной точки (Mt), м	Описание обозначения точки на местности (при наличии)
	X	Y			
1	2	3	4	5	6
-	-	-	-	-	-

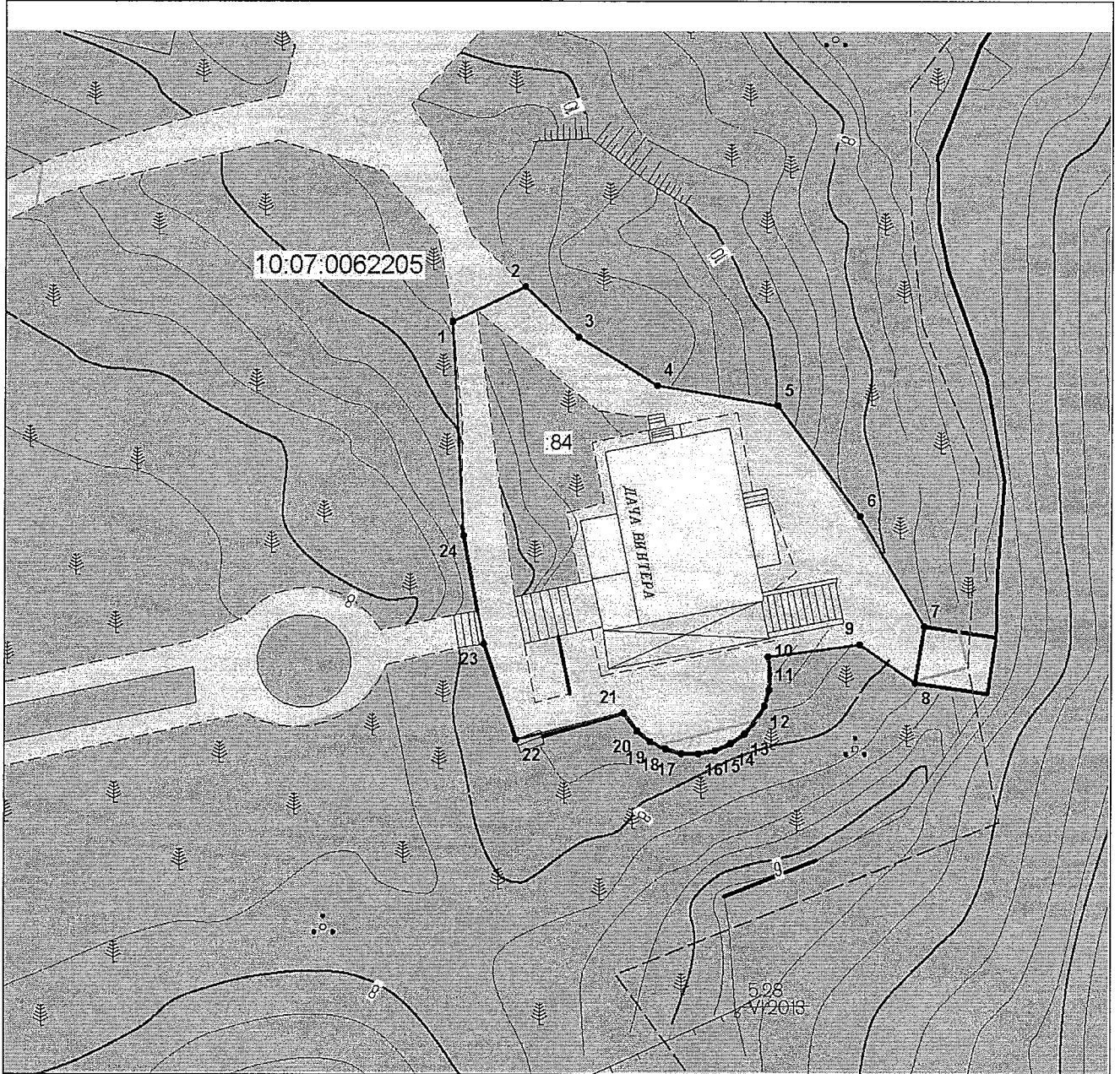
Режим использования территории объекта культурного наследия

В соответствии с пунктом 1 статьи 5.1. Федерального закона от 25 июня 2002 года №73-ФЗ «Об объектах культурного наследия (памятниках истории и культуры) народов Российской Федерации в границах территории объекта культурного наследия:

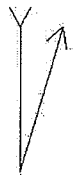
- **запрещаются** строительство объектов капитального строительства и необоснованное изменение объёмно-пространственных характеристик существующих на территории памятника объектов капитального строительства; проведение земляных, строительных, мелиоративных и иных работ, за исключением работ по сохранению объекта культурного наследия или его отдельных элементов, сохранению историко-архитектурной или природной среды объекта культурного наследия;

- **разрешается** ведение хозяйственной деятельности, не противоречащей требованиям обеспечения сохранности объекта культурного наследия и позволяющей обеспечить функционирование объекта культурного наследия в современных условиях.

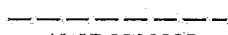
Карта (схема) границ территории объекта культурного наследия



УСЛОВНЫЕ ОБОЗНАЧЕНИЯ



- местоположение границ территории
объекта культурного наследия



10:07:0062205

- граница кадастрового квартала

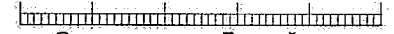


- номер кадастрового квартала

- граница земельного участка

:84 - кадастровый номер земельного участка

0 5 10 15 20 25



Система высот Балтийская