



Российская Федерация
Республика Карелия

ПРАВИТЕЛЬСТВО РЕСПУБЛИКИ КАРЕЛИЯ

ПОСТАНОВЛЕНИЕ

от 5 февраля 2025 года № 34-П

г. Петрозаводск

Об установлении зон охраны объекта культурного наследия регионального значения «Кирха», 1851 г., расположенного по адресу: Республика Карелия, Лахденпохский район, г. Лахденпохья, ул. Ленина, и утверждении требований к градостроительным регламентам в границах территорий данных зон

В соответствии со статьями 56, 57, 57¹ Земельного кодекса Российской Федерации, статьей 34 Федерального закона от 25 июня 2002 года № 73-ФЗ «Об объектах культурного наследия (памятниках истории и культуры) народов Российской Федерации», пунктом 14 статьи 3 Закона Республики Карелия от 6 июня 2005 года № 883-ЗРК «Об объектах культурного наследия (памятниках истории и культуры) народов Российской Федерации в Республике Карелия», Положением о зонах охраны объектов культурного наследия (памятников истории и культуры) народов Российской Федерации, утвержденным постановлением Правительства Российской Федерации от 12 сентября 2015 года № 972 «Об утверждении Положения о зонах охраны объектов культурного наследия (памятников истории и культуры) народов Российской Федерации и о признании утратившими силу отдельных положений нормативных правовых актов Правительства Российской Федерации», Правительство Республики Карелия **п о с т а н о в л я е т**:

1. Установить зоны охраны объекта культурного наследия регионального значения «Кирха», 1851 г., расположенного по адресу: Республика Карелия, Лахденпохский район, г. Лахденпохья, ул. Ленина, согласно приложению 1 к настоящему постановлению.

2. Утвердить требования к градостроительным регламентам в границах территорий зон охраны объекта культурного наследия регионального значения «Кирха», 1851 г., расположенного по адресу: Республика Карелия, Лахденпохский район, г. Лахденпохья, ул. Ленина, согласно приложению 2 к настоящему постановлению.

Глава
Республики Карелия



А.О. Парфенчиков

Приложение 1
к постановлению Правительства
Республики Карелия
от 5 февраля 2025 года № 34-П

Зоны

охраны объекта культурного наследия регионального значения «Кирха»,
1851 г., расположенного по адресу: Республика Карелия,
Лахденпохский район, г. Лахденпохья, ул. Ленина

В целях обеспечения сохранности объекта культурного наследия регионального значения «Кирха», 1851 г., расположенного по адресу: Республика Карелия, Лахденпохский район, г. Лахденпохья, ул. Ленина (далее – объект культурного наследия), на территории, сопряженной с объектом культурного наследия, устанавливаются зоны охраны объекта культурного наследия в следующем составе:

охранная зона (ОЗ);

зона регулирования застройки и хозяйственной деятельности (ЗРЗ).

Охранная зона (ОЗ)

Описание местоположения границ охранной зоны (ОЗ)

Сведения об объекте		
Охранная зона (ОЗ)		
№ п/п	Характеристика объекта	Описание характеристик
1.	Местоположение объекта	Республика Карелия, Лахденпохский район, г. Лахденпохья, ул. Ленина
2.	Площадь объекта +/- величина погрешности определения площади (Р +/- Дельта Р)	6774 +/- 29 м ²
3.	Иные характеристики объекта	-

Перечень

координат характерных точек границ охранной зоны (ОЗ)

Сведения о местоположении границ охранной зоны (ОЗ)					
1. Система координат МСК-10					
2. Сведения о характерных точках границ объекта					
1	2	3	4	5	6

1	2	3	4	5	6
Обозначение характерных точек границ	Координаты, м		Метод определения координат характерной точки	Средняя квадрати- ческая погрешность положения характерной точки (Mt), м	Описание обозна- чения точки на местности (при наличии)
	X	Y			
1	314312,00	1301717,87	геодезический	0,1	
2	314311,25	1301736,18			
3	314236,28	1301736,15			
4	314202,78	1301718,81			
5	314162,96	1301788,28			
6	314153,08	1301783,75			
7	314183,48	1301724,60			
8	314214,97	1301664,52			
9	314223,20	1301639,78			
10	314222,73	1301602,89			
11	314232,35	1301600,89			
12	314251,87	1301686,40			
13	314268,23	1301716,80			
14	314308,72	1301717,79			
1	314312,00	1301717,87			

В границах территории охранной зоны (ОЗ) разрешается:

- снос (демонтаж) некапитальных сооружений;
- снос (демонтаж) объектов капитального строительства при отсутствии историко-культурной ценности по факту их аварийного или неудовлетворительного технического состояния;
- капитальный ремонт и реконструкция объектов капитального строительства без изменения прежних высотных и плановых габаритов здания;
- капитальный ремонт и реконструкция существующих объектов инженерной инфраструктуры;
- строительство новых объектов инженерной инфраструктуры, за исключением их наземного и надземного размещения;

благоустройство территории с использованием традиционных материалов или материалов, имитирующих традиционные:

подпорные стенки и лестницы – бетон, натуральный камень;

мощение тротуаров – асфальт, бетонная и каменная тротуарная плитка;

элементы благоустройства (уличная мебель, урны, цветочницы, малые архитектурные формы) – дерево, камень, металл;

санитарная вырубка деревьев и мероприятия по замене больных и усыхающих насаждений, формирование крон деревьев и подрезка ветвей, обеспечивающие возможность восприятия объекта культурного наследия с территорий общего пользования;

установка произведений монументально-декоративного искусства;

установка отдельно стоящего оборудования освещения;

устройство архитектурно-художественного освещения зданий и сооружений (ночной немерцающей подсветки зданий белого и желтого оттенков);

проведение мероприятий, направленных на обеспечение экологической и пожарной безопасности;

использование земельных участков и объектов капитального строительства в соответствии с видами разрешенного использования, установленными Правилами землепользования и застройки Лахденпохского городского поселения, с учетом запретов, определенных настоящим приложением и требованиями к градостроительным регламентам, установленными приложением 2 к настоящему постановлению.

В границах территории охранной зоны (ОЗ) запрещается:

строительство объектов капитального строительства, за исключением применения специальных мер, направленных на сохранение и восстановление (регенерацию) историко-градостроительной и (или) природной среды объекта культурного наследия (восстановление, воссоздание, восполнение частично или полностью утраченных элементов и (или) характеристик историко-градостроительной и (или) природной среды);

изменение исторически сложившихся линий застройки;

реконструкция объектов капитального строительства, предусматривающая увеличение внешних (плановых и высотных) габаритов здания;

устройство сплошных нецветопрозрачных ограждений, закрывающих фасадную часть зданий, обращенную на территории общего пользования;

установка следующих средств наружной рекламы и информации:

всех видов рекламных и информационных конструкций на крышах зданий, а также средств наружной рекламы на фасадах, балконах и в оконных проемах зданий;

баннеров, транспарантов, всех видов отдельно стоящих стационарных рекламных и информационных конструкций, кроме указателей расположения туристских ресурсов высотой не более 2 м;

размещение инженерных коммуникаций на фасадах зданий, выходящих на территории общего пользования;

установка на фасадах, ориентированных на территории общего пользования, кондиционеров, антенн;
 размещение мусоросборников;
 установка вышек сотовой связи;
 посадка высокоствольных пород деревьев;
 использование строительных технологий, создающих динамические нагрузки и оказывающих негативное воздействие на объект культурного наследия, допускающих:
 вибрации грунта, фундаментов и наземных конструкций в результате погружения свай и шпунта молотами или вибраторами;
 рытье строительного котлована глубже подошвы существующих фундаментов при отсутствии расчета безопасного расстояния;
 промораживание и оттаивание грунта под фундаментами зданий при зимнем ведении работ;
 изменение уровня грунтовых вод, нарушение гидрогеологического режима территории.

Зона регулирования застройки и хозяйственной деятельности (ЗРЗ)

Зона регулирования застройки и хозяйственной деятельности (ЗРЗ) включает в себя три участка: ЗРЗ-1, ЗРЗ-2, ЗРЗ-3.

Описание местоположения границ участка ЗРЗ-1

Сведения об объекте		
Участок ЗРЗ-1		
№ п/п	Характеристика объекта	Описание характеристик
1.	Местоположение объекта	Республика Карелия, Лахденпохский район, г. Лахденпохья, ул. Ленина
2.	Площадь объекта +/- величина погрешности определения площади (Р +/- Дельта Р)	9821 +/- 35 м ²
3.	Иные характеристики объекта	-

Перечень
координат характерных точек границ участка ЗРЗ-1

Сведения о местоположении границ участка ЗРЗ-1					
1. Система координат МСК-10					
2. Сведения о характерных точках границ объекта					
Обозначение характерных точек границ	Координаты, м		Метод определения координат характерной точки	Средняя квадрати- ческая погрешность положения характерной точки (Mt), м	Описание обозна- чения точки на местности (при наличии)
	Х	У			
1	314342,93	1301617,64	геодезический	0,1	
2	314342,63	1301625,86			
3	314340,58	1301680,37			
4	314335,17	1301694,03			
5	314324,63	1301692,14			
6	314313,15	1301690,09			
7	314312,00	1301717,87			
8	314308,72	1301717,79			
9	314268,23	1301716,80			
10	314251,87	1301686,40			
11	314232,35	1301600,89			
12	314277,32	1301591,52			
13	314279,88	1301607,83			
14	314299,54	1301605,17			
15	314300,14	1301611,51			
16	314316,78	1301612,87			
1	314342,93	1301617,64			

Описание местоположения границ участка ЗРЗ-2

Сведения об объекте		
Участок ЗРЗ-2		
№ п/п	Характеристика объекта	Описание характеристик
1.	Местоположение объекта	Республика Карелия, Лахденпохский район, г. Лахденпохья, ул. Ленина
2.	Площадь объекта +/- величина погрешности определения площади (P +/- Дельта P)	1647 +/- 14 м ²
3.	Иные характеристики объекта	-

Перечень
координат характерных точек границ участка ЗРЗ-2

Сведения о местоположении границ участка ЗРЗ-2					
1. Система координат МСК-10					
2. Сведения о характерных точках границ объекта					
Обозначение характерных точек границ	Координаты, м		Метод определения координат характерной точки	Средняя квадратическая погрешность положения характерной точки (Mt), м	Описание обозначения точки на местности (при наличии)
	X	Y			
1	2	3	4	5	6
1	314335,17	1301694,03	геодезический	0,1	
2	314322,87	1301716,60			
3	314328,49	1301730,88			
4	314330,45	1301760,89			
5	314326,47	1301784,03			
6	314313,35	1301787,42			
7	314309,06	1301789,33			
8	314311,25	1301736,18			

1	2	3	4	5	6
9	314312,00	1301717,87			
10	314313,15	1301690,09			
11	314324,63	1301692,14			
1	314335,17	1301694,03			

Описание местоположения границ участка ЗРЗ-3

Сведения об объекте		
Участок ЗРЗ-3		
№ п/п	Характеристика объекта	Описание характеристик
1.	Местоположение объекта	Республика Карелия, Лахденпохский район, г. Лахденпохья, ул. Ленина
2.	Площадь объекта +/- величина погрешности определения площади (P +/- Дельта P)	3098 +/- 19 м ²
3.	Иные характеристики объекта	-

Перечень координат характерных точек границ участка ЗРЗ-3

Сведения о местоположении границ участка ЗРЗ-3					
1. Система координат МСК-10					
2. Сведения о характерных точках границ объекта					
Обозначение характерных точек границ	Координаты, м		Метод определения координат характерной точки	Средняя квадратическая погрешность положения характерной точки (Mt), м	Описание обозначения точки на местности (при наличии)
	X	Y			
1	2	3	4	5	6
1	314230,88	1301815,62	геодезический	0,1	
2	314231,59	1301835,53			

1	2	3	4	5	6
3	314231,41	1301835,54			
4	314178,88	1301846,18			
5	314146,89	1301833,07			
6	314162,96	1301788,28			
1	314230,88	1301815,62			

В границах территории зоны регулирования застройки и хозяйственной деятельности (ЗРЗ) разрешается:

снос (демонтаж) объектов капитального строительства при отсутствии историко-культурной ценности по факту их аварийного или неудовлетворительного технического состояния;

снос (демонтаж) некапитальных строений и сооружений;

строительство и реконструкция объектов капитального строительства в соответствии с параметрами разрешенного строительства:

для фасадов, выходящих на территории общего пользования, применение не более 30% остекления от общей площади фасадов (без устройства сплошного остекления);

применение в архитектурных решениях фасадов зданий, выходящих на территории общего пользования, стилизации под существующую историческую застройку (эkleктика, классицизм для каменных зданий; финский национальный романтизм для деревянной застройки);

для фасадов, выходящих на территории общего пользования, применение натуральных или имитирующих натуральные отделочных материалов (для каменных зданий – штукатурка, кирпич, облицовочный камень, для деревянных зданий – обшивка профилированной доской) и колористической гаммы – белый цвет, пастельные тона, оттенки ахроматической гаммы, цвет красного кирпича;

форма крыш скатная с углом уклона не более 30 градусов, без излома;

устройство крылец, включающих не более трех ступеней, перед входами в здания с территориями общего пользования;

капитальный ремонт существующих объектов капитального строительства с использованием в отделке фасадов натуральных или имитирующих натуральные отделочных материалов (для каменных зданий – штукатурка, кирпич, облицовочный камень, для деревянных зданий – обшивка профилированной доской) и колористической гаммы – белый цвет, пастельные тона, оттенки ахроматической гаммы, цвет красного кирпича;

сохранение исторических линий застройки;

проведение работ по благоустройству и озеленению;

устройство парковок автотранспорта;

капитальный ремонт и реконструкция существующих объектов инженерной инфраструктуры, строительство новых объектов инженерной

инфраструктуры, за исключением их наземного и надземного размещения, кроме линий электропередачи;

освоение подземного пространства (его допустимые параметры определяются в установленном порядке проектной документацией при условии отсутствия негативного влияния на сохранность объекта культурного наследия в его исторической среде, а также при условии отсутствия опасности для жизни или здоровья человека и окружающей среды);

установка отдельно стоящего оборудования освещения;

устройство архитектурно-художественного освещения зданий и сооружений;

проведение мероприятий, направленных на обеспечение экологической и пожарной безопасности;

использование земельных участков и объектов капитального строительства в соответствии с видами разрешенного использования, установленными Правилами землепользования и застройки Лахденпохского городского поселения, с учетом запретов, определенных настоящим приложением и требованиями к градостроительным регламентам, установленными приложением 2 к настоящему постановлению.

В границах территории зоны регулирования застройки и хозяйственной деятельности (ЗРЗ) запрещается:

использование в отделке фасадов сэндвич-панелей, а также технологии вентилируемых фасадов с облицовкой из алюмокомпозитных материалов, металлических листов, металлокассет, линейных панелей, металлического и ПВХ-сайдинга и керамогранитной плитки;

частичная окраска фасадов, выходящих на территории общего пользования;

устройство сплошных светонепрозрачных ограждений, закрывающих фасадную часть зданий, выходящих на территории общего пользования;

установка всех видов рекламных и информационных конструкций на крышах зданий, размещение средств наружной рекламы в оконных проемах зданий;

размещение инженерных коммуникаций на фасадах зданий, выходящих на территории общего пользования;

установка вышек сотовой связи;

использование строительных технологий, создающих динамические нагрузки и оказывающих негативное воздействие на объект культурного наследия, допускающих:

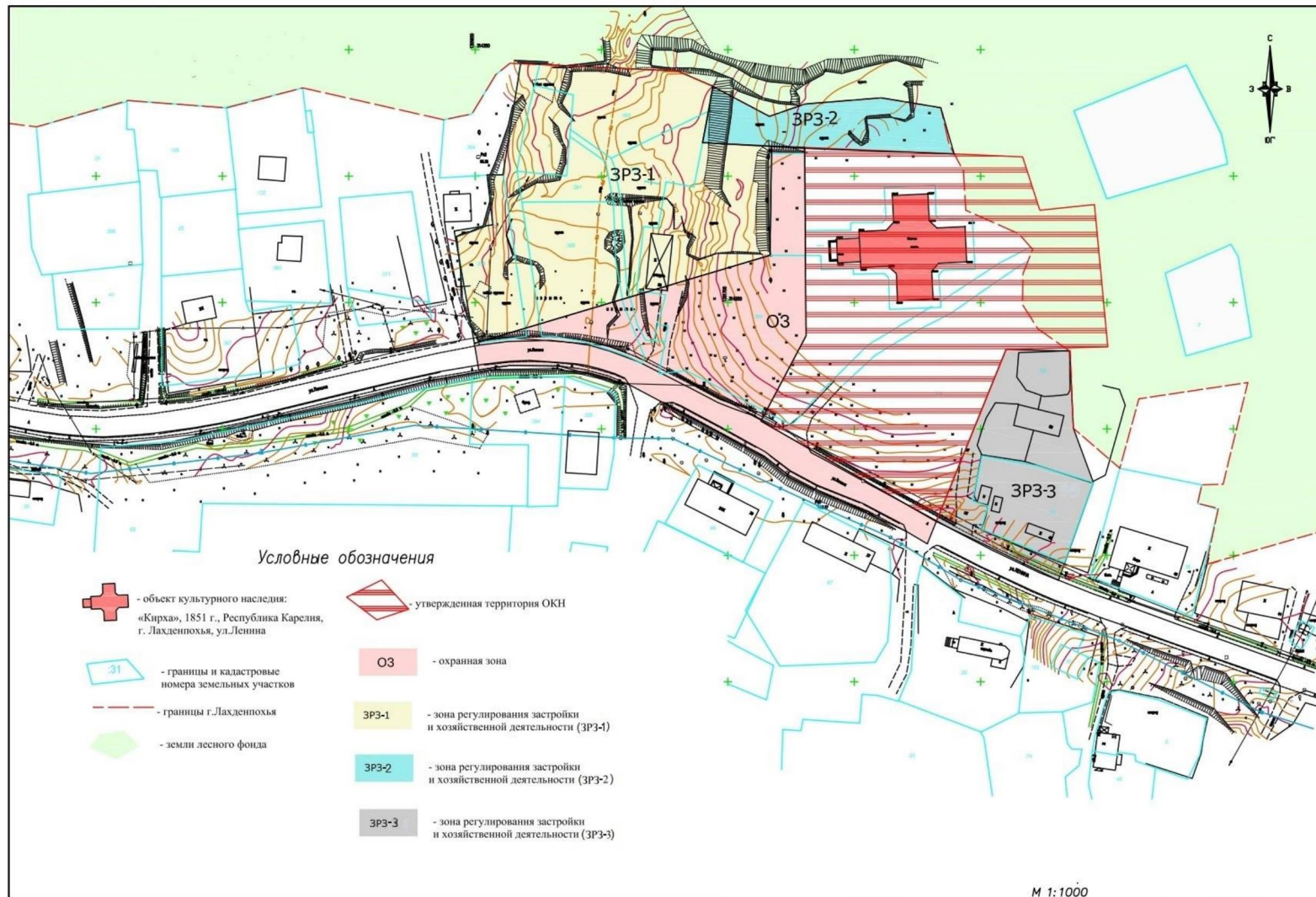
вибрации грунта, фундаментов и наземных конструкций в результате погружения свай и шпунта молотами или вибраторами;

рытье строительного котлована глубже подошвы существующих фундаментов при отсутствии расчета безопасного расстояния;

промораживание и оттаивание грунта под фундаментами зданий при зимнем ведении работ;

изменение уровня грунтовых вод, нарушение гидрогеологического режима территории.

Графическое описание местоположения границ зон охраны объекта культурного наследия



Приложение 2
к постановлению Правительства
Республики Карелия
от

Требования

к градостроительным регламентам в границах территорий зон охраны объекта культурного наследия регионального значения «Кирха», 1851 г., расположенного по адресу: Республика Карелия, Лахденпохский район, г. Лахденпохья, ул. Ленина

1. Требования к градостроительным регламентам в границах территории охранной зоны (ОЗ)

1.1. Требования к видам разрешенного использования земельных участков в соответствии с Классификатором видов разрешенного использования земельных участков, утвержденным приказом Федеральной службы государственной регистрации, кадастра и картографии от 10 ноября 2020 года № П/0412

Наименование вида разрешенного использования земельного участка	Код (числовое значение) вида разрешенного использования земельного участка
Основные виды разрешенного использования земельных участков	
Земельные участки (территории) общего пользования	12.0
Условно разрешенные виды разрешенного использования земельных участков	
Отдых (рекреация)	5.0
Культурное развитие	3.6
Вспомогательные виды разрешенного использования земельных участков – не устанавливаются	

1.2. Требования к предельным параметрам разрешенного строительства, реконструкции объектов капитального строительства, предельным (минимальным и (или) максимальным) размерам земельных участков

№ п/п	Наименование	Единица измерения	Количество
1	2	3	4
1.	Требования к размерам земельных участков		
1.1.	Минимальный размер земельного участка	не устанавливается	

1	2	3	4
1.2.	Максимальный размер земельного участка	не устанавливается	
2.	Максимальный процент застройки в границах земельных участков		
2.1.	Максимальный процент застройки земельного участка для размещения зданий и сооружений	%	40
2.2.	Максимальный процент застройки земельного участка для линейных объектов	не устанавливается	
2.3.	Площадь застройки земельного участка	не устанавливается	
3.	Местоположение зданий на земельном участке		
3.1.	Минимальный отступ зданий и сооружений от красной линии улиц	м	3,0
3.2.	Минимальный отступ зданий и сооружений от красной линии проездов	м	3,0
3.3.	Минимальный интервал в уличном фронте застройки	м	10,0
Примечание. При размещении новых объектов капитального строительства следует учитывать требования к противопожарным расстояниям между зданиями и сооружениями в соответствии с законодательством Российской Федерации			
4.	Высота застройки		
4.1.	Предельная высота объектов капитального строительства при строительстве и реконструкции от планировочной отметки земли	м	4,5
4.2.	Предельная высота хозяйственных и прочих построек при строительстве и реконструкции от планировочной отметки земли	м	-
4.3.	Предельная высота временных сооружений (автобусных остановок, павильонов)	м	3,0
4.4.	Этажность объектов капитального строительства при строительстве и реконструкции	шт.	1
4.5.	Этажность хозяйственных и прочих построек при строительстве и реконструкции	шт.	1

2. Требования к градостроительным регламентам в границах территории участка ЗРЗ-1

2.1. Требования к видам разрешенного использования земельных участков в соответствии с Классификатором видов разрешенного использования земельных участков, утвержденным приказом Федеральной

службы государственной регистрации, кадастра и картографии от 10 ноября 2020 года № П/0412

Наименование вида разрешенного использования земельного участка	Код (числовое значение) вида разрешенного использования земельного участка
Основные виды разрешенного использования земельных участков	
Малоэтажная многоквартирная жилая застройка	2.1.1
Блокированная жилая застройка	2.3
Хранение автотранспорта	2.7.1
Коммунальное обслуживание	3.1
Бытовое обслуживание	3.3
Спорт	5.1
Земельные участки (территории) общего пользования	12.0
Условно разрешенные виды разрешенного использования земельных участков	
Для индивидуального жилищного строительства	2.1
Социальное обслуживание	3.2
Образование и просвещение	3.5
Религиозное использование	3.7
Магазины	4.4
Общественное питание	4.6
Гостиничное обслуживание	4.7
Объекты дорожного сервиса	4.9.1
Туристическое обслуживание	5.2.1
Вспомогательные виды разрешенного использования земельных участков – не устанавливаются	

2.2. Требования к предельным параметрам разрешенного строительства, реконструкции объектов капитального строительства, предельным (минимальным и (или) максимальным) размерам земельных участков

№ п/п	Наименование	Единица измерения	Количество
1	2	3	4
1.	Требования к размерам земельных участков		
1.1.	Минимальный размер земельного участка	не устанавливается	

1	2	3	4
1.2.	Максимальный размер земельного участка	не устанавливается	
2.	Максимальный процент застройки в границах земельных участков		
2.1.	Максимальный процент застройки земельного участка для размещения зданий и сооружений	%	70
2.2.	Максимальный процент застройки земельного участка для линейных объектов	не устанавливается	
2.3.	Площадь застройки земельного участка	не устанавливается	
3.	Местоположение зданий на земельном участке		
3.1.	Минимальный отступ зданий и сооружений от красной линии улиц	м	3,0
3.2.	Минимальный отступ зданий и сооружений от красной линии проездов	м	3,0
3.3.	Минимальный интервал в уличном фронте застройки	м	10,0
	Примечание. При размещении новых объектов капитального строительства следует учитывать требования к противопожарным расстояниям между зданиями и сооружениями в соответствии с законодательством Российской Федерации		
4.	Высота застройки		
4.1.	Предельная высота объектов капитального строительства при строительстве и реконструкции от наивысшей планировочной отметки земли до конька крыши	м	4,5
4.2.	Предельная высота хозяйственных и прочих построек при строительстве и реконструкции от наивысшей планировочной отметки земли до конька крыши	м	4,5
4.3.	Предельная высота временных сооружений (автобусных остановок, павильонов)	м	3,0
4.4.	Этажность объектов капитального строительства при строительстве и реконструкции	шт.	1
4.5.	Этажность хозяйственных и прочих построек при строительстве и реконструкции	шт.	1

3. Требования к градостроительным регламентам в границах территории участка ЗРЗ-2

3.1. Требования к видам разрешенного использования земельных участков в соответствии с Классификатором видов разрешенного использования земельных участков, утвержденным приказом Федеральной

службы государственной регистрации, кадастра и картографии от 10 ноября 2020 года № П/0412

Наименование вида разрешенного использования земельного участка	Код (числовое значение) вида разрешенного использования земельного участка
Основные виды разрешенного использования земельных участков	
Малоэтажная многоквартирная жилая застройка	2.1.1
Блокированная жилая застройка	2.3
Хранение автотранспорта	2.7.1
Коммунальное обслуживание	3.1
Бытовое обслуживание	3.3
Спорт	5.1
Земельные участки (территории) общего пользования	12.0
Условно разрешенные виды разрешенного использования земельных участков	
Для индивидуального жилищного строительства	2.1
Социальное обслуживание	3.2
Образование и просвещение	3.5
Религиозное использование	3.7
Магазины	4.4
Общественное питание	4.6
Гостиничное обслуживание	4.7
Объекты дорожного сервиса	4.9.1
Туристическое обслуживание	5.2.1
Вспомогательные виды разрешенного использования земельных участков – не устанавливаются	

3.2. Требования к предельным параметрам разрешенного строительства, реконструкции объектов капитального строительства, предельным (минимальным и (или) максимальным) размерам земельных участков

№ п/п	Наименование	Единица измерения	Количество
1	2	3	4
1.	Требования к размерам земельных участков		
1.1.	Минимальный размер земельного участка	не устанавливается	
1.2.	Максимальный размер земельного участка	не устанавливается	

1	2	3	4
2.	Максимальный процент застройки в границах земельных участков		
2.1.	Максимальный процент застройки земельного участка для размещения зданий и сооружений	%	70
2.2.	Максимальный процент застройки земельного участка для линейных объектов	не устанавливается	
2.3.	Площадь застройки земельного участка	не устанавливается	
3.	Местоположение зданий на земельном участке		
3.1.	Минимальный отступ зданий и сооружений от красной линии улиц	м	3,0
3.2.	Минимальный отступ зданий и сооружений от красной линии проездов	м	3,0
3.3.	Минимальный интервал в уличном фронте застройки	м	10,0
	Примечание. При размещении новых объектов капитального строительства следует учитывать требования к противопожарным расстояниям между зданиями и сооружениями в соответствии с законодательством Российской Федерации		
4.	Высота застройки		
4.1.	Предельная высота объектов капитального строительства при строительстве и реконструкции от наивысшей планировочной отметки земли до конька крыши	м	8,5
4.2.	Предельная высота хозяйственных и прочих построек при строительстве и реконструкции от наивысшей планировочной отметки земли до конька крыши	м	4,5
4.3.	Предельная высота временных сооружений (автобусных остановок, павильонов)	м	3,0
4.4.	Этажность объектов капитального строительства при строительстве и реконструкции	шт.	1
4.5.	Этажность хозяйственных и прочих построек при строительстве и реконструкции	шт.	1

4. Требования к градостроительным регламентам в границах территории участка ЗРЗ-3

4.1. Требования к видам разрешенного использования земельных участков в соответствии с Классификатором видов разрешенного использования земельных участков, утвержденным приказом Федеральной службы государственной регистрации, кадастра и картографии от 10 ноября 2020 года № П/0412

Наименование вида разрешенного использования земельного участка	Код (числовое значение) вида разрешенного использования земельного участка
Основные виды разрешенного использования земельных участков	
Малоэтажная многоквартирная жилая застройка	2.1.1
Блокированная жилая застройка	2.3
Хранение автотранспорта	2.7.1
Коммунальное обслуживание	3.1
Бытовое обслуживание	3.3
Спорт	5.1
Земельные участки (территории) общего пользования	12.0
Условно разрешенные виды разрешенного использования земельных участков	
Для индивидуального жилищного строительства	2.1
Социальное обслуживание	3.2
Образование и просвещение	3.5
Религиозное использование	3.7
Магазины	4.4
Общественное питание	4.6
Гостиничное обслуживание	4.7
Объекты дорожного сервиса	4.9.1
Туристическое обслуживание	5.2.1
Вспомогательные виды разрешенного использования земельных участков – не устанавливаются	

4.2. Требования к предельным параметрам разрешенного строительства, реконструкции объектов капитального строительства, предельным (минимальным и (или) максимальным) размерам земельных участков

№ п/п	Наименование	Единица измерения	Количество
1	2	3	4
1.	Требования к размерам земельных участков		
1.1.	Минимальный размер земельного участка	не устанавливается	
1.2.	Максимальный размер земельного участка	не устанавливается	
2.	Максимальный процент застройки в границах земельных участков		
2.1.	Максимальный процент застройки земельного участка для размещения зданий и сооружений	%	70

1	2	3	4
2.2.	Максимальный процент застройки земельного участка для линейных объектов	не устанавливается	
2.3.	Площадь застройки земельного участка	не устанавливается	
3.	Местоположение зданий на земельном участке		
3.1.	Минимальный отступ зданий и сооружений от красной линии улиц	м	3,0
3.2.	Минимальный отступ зданий и сооружений от красной линии проездов	м	3,0
3.3.	Минимальный интервал в уличном фронте застройки	м	10,0
Примечание. При размещении новых объектов капитального строительства следует учитывать требования к противопожарным расстояниям между зданиями и сооружениями в соответствии с законодательством Российской Федерации			
4.	Высота застройки		
4.1.	Предельная высота объектов капитального строительства при строительстве и реконструкции от наивысшей планировочной отметки земли до конька крыши	м	6,5
4.2.	Предельная высота хозяйственных и прочих построек при строительстве и реконструкции от наивысшей планировочной отметки земли до конька крыши	м	3,5
4.3.	Предельная высота временных сооружений (автобусных остановок, павильонов)	м	3,0
4.4.	Этажность объектов капитального строительства при строительстве и реконструкции	шт.	1
4.5.	Этажность хозяйственных и прочих построек при строительстве и реконструкции	шт.	1