



**Об охранной зоне памятника природы Республики Калмыкия
«Дубовая роща», расположенного на территории Эсто-Алтайского
сельского муниципального образования Республики Калмыкия**

В соответствии с пунктом 11 статьи 2 Федерального закона от 14 марта 1995 года № 33-ФЗ «Об особо охраняемых природных территориях», пунктами 5 и 19 Правил создания охранных зон отдельных категорий особо охраняемых природных территорий, установления их границ, определения режима охраны и использования земельных участков и водных объектов в границах таких зон, утвержденных постановлением Правительства Российской Федерации от 19 февраля 2015 года № 138 «Об утверждении Правил создания охранных зон отдельных категорий особо охраняемых природных территорий, установления их границ, определения режима охраны и использования земельных участков и водных объектов в границах таких зон», постановляю:

1. Создать охранную зону памятника природы регионального значения «Дубовая роща», расположенного на территории Эсто-Алтайского сельского муниципального образования Республики Калмыкия.

2. Утвердить:

Положение об охранной зоне памятника природы регионального значения «Дубовая роща», расположенного на территории Эсто-Алтайского сельского муниципального образования Республики Калмыкия (приложение № 1);

границу охранной зоны памятника природы регионального значения «Дубовая роща», расположенного на территории Эсто-Алтайского сельского муниципального образования Республики Калмыкия (приложение № 2).

Глава
Республики Калмыкия



Б. Хасиков

г. Элиста
27 декабря 2024 г.
№ 313

Приложение № 1
к Указу Главы
Республики Калмыкия
от 27 декабря 2024 г.
№ 313

Положение

об охранной зоне памятника природы регионального значения
«Дубовая роща», расположенного на территории Эсто-Алтайского сельского
муниципального образования Республики Калмыкия

I. Общие положения

1. Настоящее Положение разработано в соответствии с Федеральным законом от 14 марта 1995 года № 33-ФЗ «Об особо охраняемых природных территориях» и постановлением Правительства Российской Федерации от 19 февраля 2015 года № 138 «Об утверждении Правил создания охранных зон отдельных категорий особо охраняемых природных территорий, установления их границ, определения режима охраны и использования земельных участков и водных объектов в границах таких зон».

2. Охранная зона памятника природы регионального значения «Дубовая роща», расположенного на территории Эсто-Алтайского сельского муниципального образования Республики Калмыкия (далее соответственно - охранная зона памятника природы, памятник природы), создана с целью предотвращения неблагоприятных антропогенных воздействий на памятник природы.

3. Охранная зона памятника природы расположена на территории Эсто-Алтайского сельского муниципального образования Яшалтинского муниципального района Республики Калмыкия.

Территория охранной зоны памятника природы включает в себя земли сельскохозяйственного назначения, земли лесного фонда.

4. Земельные участки, которые включены в границы охранной зоны памятника природы, у собственников, землепользователей, землевладельцев и арендаторов (далее - правообладатели земельных участков) не изымаются и используются ими с соблюдением режима охранной зоны памятника природы, установленного настоящим Положением.

5. Площадь охранной зоны памятника природы составляет 1,74 га.

6. Граница охранной зоны памятника природы обозначается на местности специальными предупредительными аншлагами и информационными знаками.

7. Изменение границы охранной зоны памятника природы, а также режима охранной зоны памятника природы осуществляется в том же порядке, что и их создание.

II. Режим охранной зоны памятника природы

8. На территории охранной зоны запрещается всякая деятельность, влекущая за собой нарушение сохранности памятника природы, и деятельность, оказывающая негативное (вредное) воздействие на природные комплексы памятника природы, в том числе:

- 1) разведка и добыча полезных ископаемых;
- 2) взрывные работы, бурение скважин;
- 3) нарушение геологических обнажений;
- 4) возведения объектов капитального строительства;
- 5) осуществление мойки и заправки топливом транспортных средств;
- 6) распашка;
- 7) использование пиротехнических изделий;
- 8) выжигание травостоя;
- 9) размещение отходов производства и потребления, химических, взрывчатых, токсичных, отравляющих и ядовитых веществ, пунктов захоронения радиоактивных и биологических отходов;
- 10) уничтожение и повреждение специальных предупредительных аншлагов и информационных знаков, обозначающих границу охранной зоны памятника природы, информирующих о режиме охранной зоны памятника природы;

11) рубка лесов (кроме санитарных рубок).

9. На территории охранной зоны памятника природы хозяйственная деятельность осуществляется с соблюдением режима охранной зоны памятника природы, установленного настоящим Положением, выполнением Требований по предотвращению гибели объектов животного мира при осуществлении производственных процессов, а также при эксплуатации транспортных магистралей, трубопроводов, линий связи и электропередачи, утвержденных постановлением Правительства Российской Федерации от 13 августа 1996 года № 997, Требований и иных нормативных правовых актов в области охраны окружающей среды предотвращению гибели объектов животного мира при осуществлении производственных процессов, а также при эксплуатации транспортных магистралей, трубопроводов, линий связи и электропередачи, утвержденных постановлением Правительства Республики Калмыкия от 13 ноября 2008 года № 395, и иных нормативных правовых актов в области охраны окружающей среды.

10. Правообладатели земельных участков, а также иные физические и юридические лица обязаны соблюдать режим охранной зоны памятника природы, установленный настоящим Положением, и несут за его нарушение административную ответственность в соответствии с законодательством Российской Федерации.

11. Граница охранной зоны памятника природы и режим охранной зоны памятника природы, установленный настоящим Положением, в обязательном порядке учитываются при подготовке и внесении изменений

в Схему территориального планирования Республики Калмыкия, Генеральный план Эсто-Алтайского сельского муниципального образования, Правила землепользования и застройки Эсто-Алтайского сельского муниципального образования Республики Калмыкия.

III. Региональный государственный контроль (надзор) в области охраны и использования памятника природы

12. На территории охранный зоны памятника природы региональный государственный контроль (надзор) в области охраны и использования памятника природы осуществляется бюджетным учреждением Республики Калмыкия «Дирекция особо охраняемых природных территорий Республики Калмыкия» в соответствии с Положением о региональном государственном контроле (надзоре) в области охраны и использования особо охраняемых природных территорий, утвержденным постановлением Правительства Республики Калмыкия № 385 от 29 сентября 2021 года «Об утверждении Положения о региональном государственном контроле (надзоре) в области охраны и использования особо охраняемых природных территорий».

Приложение № 2
к Указу Главы
Республики Калмыкия
от 27 декабря 2024 г.
№ 313

ГРАНИЦА

охранной зоны памятника природы регионального значения
«Дубовая роща», расположенного на территории Эсто-Алтайского
сельского муниципального образования Республики Калмыкия

| Таблица 1 | | |
|--|---|---|
| СВЕДЕНИЯ о местоположении границы охранной зоны памятника природы регионального значения «Дубовая роща» | | |
| № п/п | Характеристики объекта | Описание характеристик |
| 1 | 2 | 3 |
| 1 | Местоположение объекта | Республика Калмыкия, р-н Яшалтинский, с. Эсто-Алтай |
| 2 | Площадь объекта ± величина погрешности определения площади ($P \pm \Delta P$) | 17408±46 кв.м |
| 3 | Иные характеристики объекта | — |

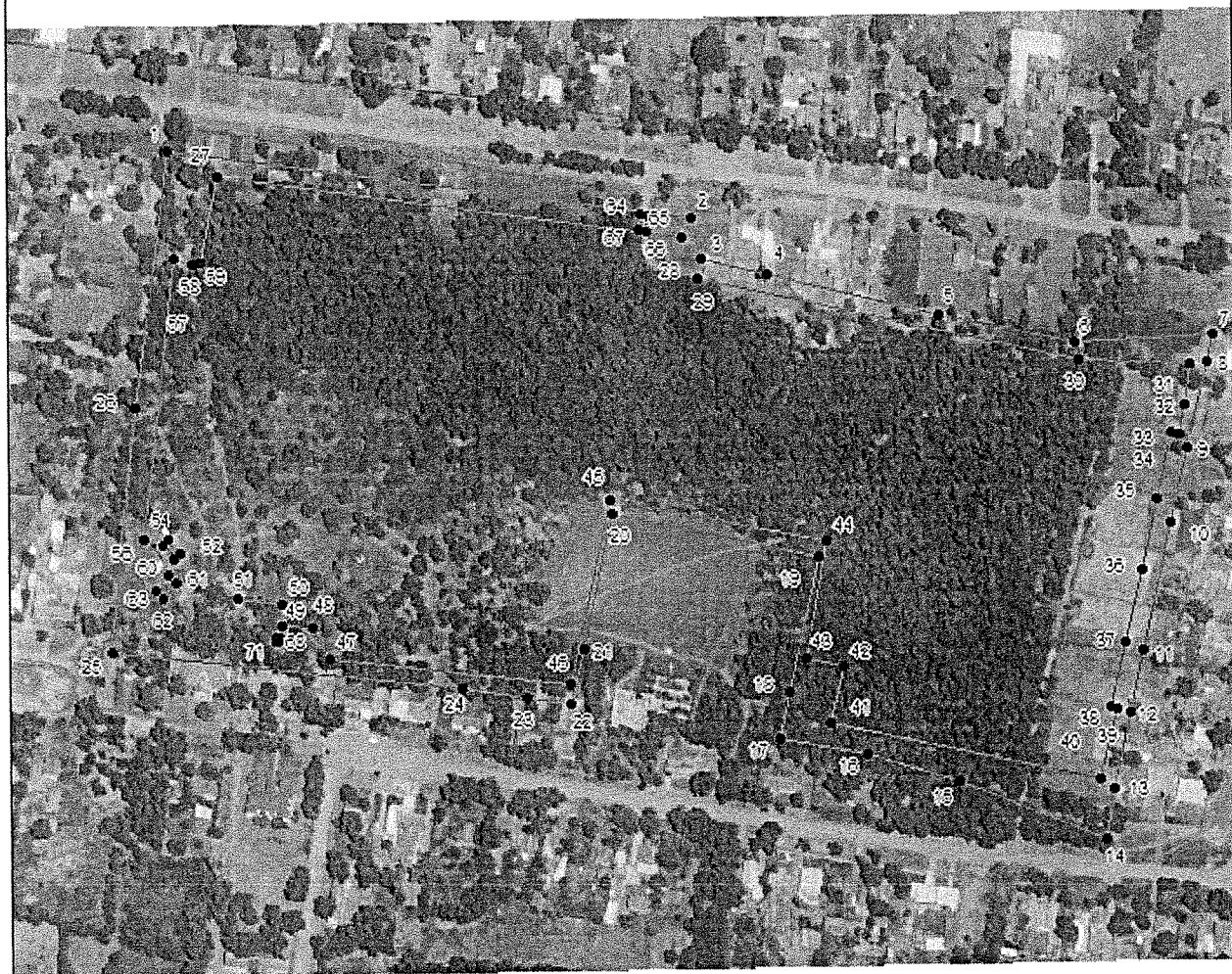
СВЕДЕНИЯ
о местоположении границы охранной зоны памятника природы регионального значения
«Дубовая роща»

1. Система координат *МСК 08, зона 1*

2. Сведения о характерных точках границ объекта

| 1 | 2 | 3 |
|----|-----------|------------|
| 1 | 408571,68 | 1396185,45 |
| 2 | 408540,49 | 1396434,22 |
| 3 | 408520,41 | 1396439,43 |
| 4 | 408513,09 | 1396470,45 |
| 5 | 408493,92 | 1396551,80 |
| 6 | 408481,21 | 1396616,55 |
| 7 | 408484,88 | 1396682,10 |
| 8 | 408471,68 | 1396679,56 |
| 9 | 408431,40 | 1396669,68 |
| 10 | 408395,69 | 1396661,14 |
| 11 | 408335,44 | 1396647,36 |
| 12 | 408306,07 | 1396640,39 |
| 13 | 408270,40 | 1396632,60 |
| 14 | 408245,97 | 1396628,35 |
| 15 | 408273,61 | 1396559,83 |
| 16 | 408286,98 | 1396515,88 |
| 17 | 408294,09 | 1396473,82 |
| 18 | 408316,27 | 1396478,84 |
| 19 | 408380,00 | 1396493,34 |
| 20 | 408400,81 | 1396395,81 |
| 21 | 408337,07 | 1396381,31 |
| 22 | 408310,77 | 1396375,25 |
| 23 | 408313,31 | 1396355,15 |
| 24 | 408318,50 | 1396324,48 |
| 25 | 408334,71 | 1396158,41 |
| 26 | 408450,62 | 1396168,72 |
| 1 | 408571,68 | 1396185,45 |
| 27 | 408560,06 | 1396208,46 |
| 28 | 408530,99 | 1396429,57 |
| 29 | 408511,90 | 1396436,79 |
| 30 | 408472,61 | 1396618,98 |
| 31 | 408470,42 | 1396670,98 |
| 32 | 408451,55 | 1396669,05 |
| 33 | 408437,83 | 1396665,74 |
| 34 | 408438,48 | 1396662,14 |
| 35 | 408407,11 | 1396655,03 |
| 36 | 408373,33 | 1396647,25 |
| 37 | 408339,27 | 1396639,38 |
| 38 | 408308,56 | 1396632,01 |
| 39 | 408308,19 | 1396634,53 |
| 40 | 408274,40 | 1396626,40 |
| 41 | 408301,58 | 1396498,20 |
| 42 | 408328,56 | 1396504,91 |
| 43 | 408331,63 | 1396486,88 |
| 44 | 408387,28 | 1396497,10 |

| | | |
|----|-----------|------------|
| 45 | 408407,34 | 1396394,44 |
| 46 | 408320,11 | 1396375,01 |
| 47 | 408332,14 | 1396260,90 |
| 48 | 408347,22 | 1396253,40 |
| 49 | 408347,73 | 1396238,19 |
| 50 | 408357,91 | 1396238,57 |
| 51 | 408361,10 | 1396216,40 |
| 52 | 408382,41 | 1396190,41 |
| 53 | 408379,48 | 1396187,57 |
| 54 | 408385,27 | 1396181,48 |
| 55 | 408388,30 | 1396184,33 |
| 56 | 408388,33 | 1396172,30 |
| 57 | 408520,62 | 1396188,21 |
| 58 | 408518,23 | 1396196,76 |
| 59 | 408519,32 | 1396200,49 |
| 27 | 408560,06 | 1396208,46 |
| | | |
| 60 | 408371,56 | 1396184,84 |
| 61 | 408368,47 | 1396188,22 |
| 62 | 408360,98 | 1396181,57 |
| 63 | 408364,09 | 1396177,99 |
| 60 | 408371,56 | 1396184,84 |
| | | |
| 64 | 408541,86 | 1396410,66 |
| 65 | 408541,35 | 1396413,58 |
| 66 | 408533,77 | 1396412,92 |
| 67 | 408535,10 | 1396409,38 |
| 64 | 408541,86 | 1396410,66 |
| | | |
| 68 | 408342,42 | 1396235,72 |
| 69 | 408342,08 | 1396237,19 |
| 70 | 408340,11 | 1396236,74 |
| 71 | 408340,41 | 1396235,26 |
| 68 | 408342,42 | 1396235,72 |



Масштаб 1: 3500

Условные обозначения

— граница охранной зоны

• — характерная точка границы охранной зоны