



Администрация  
Главы Республики Бурятия  
и Правительства  
Республики Бурятия

Буряад Уласай  
Толгойлогшын  
ба Буряад Уласай Засагай  
газарай Захиргаан

30.01.2026

**ПРИКАЗ**  
АДМИНИСТРАЦИЯ ГЛАВЫ РЕСПУБЛИКИ БУРЯТИЯ И ПРАВИТЕЛЬСТВО РЕСПУБЛИКИ БУРЯТИЯ  
БУРЯАД УЛАСАЙ ГОЛОВЫ АЖААЛЫН БА БУРЯАД УЛАСАЙ ЗАСАГАЙ ГАЗАРАЙ ЗАХИРГААН  
ЗАРЕГИСТРИРОВАНО В РЕЕСТРЕ НОРМАТИВНЫХ ПРАВОВЫХ АКТОВ  
ИСПОЛНИТЕЛЬНЫХ ОРГАНОВ ГОСУДАРСТВЕННОЙ  
ВЛАСТИ РЕСПУБЛИКИ БУРЯТИЯ  
БУРЯАД УЛАСАЙ ГҮРЭНЭЙ ЗАСАГАЙ ГҮСЭДХСЭЙ ЗҮРГААНУДАЙ ГҮРМИЦВҮЛГҮН  
ХУУЛИА ШИИДЭЭЭРИНҮҮДЭЙ РЕЕСТРЭЗ БҮРИДХИЛЭЭ АБТАА  
г. Улаан-Удэ  
№ 03.2026.033  
« 06 » « 02 » 20 26 г.

№ 30KH

**О включении выявленных объектов археологического наследия, расположенных в Кяхтинском районе, в перечень выявленных объектов культурного наследия**

В соответствии со статьей 16.1 Федерального закона от 25.06.2002 № 73-ФЗ «Об объектах культурного наследия (памятниках истории и культуры) народов Российской Федерации», на основании приказа Министерства культуры Российской Федерации от 02.07.2015 № 1907 «Об утверждении порядка формирования и ведения перечня выявленных объектов культурного наследия, состав сведений, включаемых в данный перечень», **п р и к а з ы в а ю:**

1. Включить в перечень выявленных объектов культурного наследия следующие выявленные объекты археологического наследия, расположенные в Кяхтинском районе Республики Бурятия:

- «Усть-Кяхта-18 (гора Боролдэй)»;
- «Усть-Кяхта, могильник Боролдэй-1»;
- «Усть-Кяхта, могильник Боролдэй-2».

Местоположение данных выявленных объектов археологического наследия определено в соответствии с приложением к настоящему приказу.

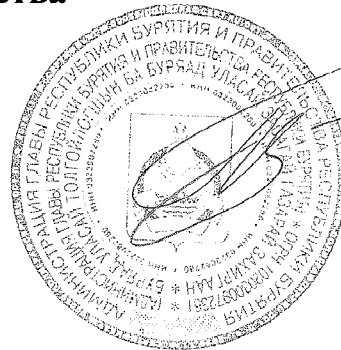
2. Утвердить границы территорий для указанных в пункте 1 выявленных объектов археологического наследия согласно приложению к настоящему приказу.

3. Установить особый режим использования земельных участков, в границах которых располагаются выявленные объекты археологического

наследия, в соответствии со ст. 5.1 Федерального закона от 25.06.2002 № 73-ФЗ «Об объектах культурного наследия (памятниках истории и культуры) народов Российской Федерации».

4. Настоящий приказ вступает в силу со дня его официального опубликования.

**Заместитель Председателя Правительства  
Республики Бурятия -  
Руководитель Администрации  
Главы Республики Бурятия и  
Правительства Республики Бурятия**



**А.Ц. Гулгенов**

## ГРАНИЦЫ ТЕРРИТОРИЙ ВЫЯВЛЕННЫХ ОБЪЕКТОВ АРХЕОЛОГИЧЕСКОГО НАСЛЕДИЯ

### Описание местоположения границ

#### 1. Усть-Кяхта-18 (гора Боролдэй)

(наименование объекта, местоположение границ которого описано (далес – объект))

#### Раздел 1

##### Сведения об объекте

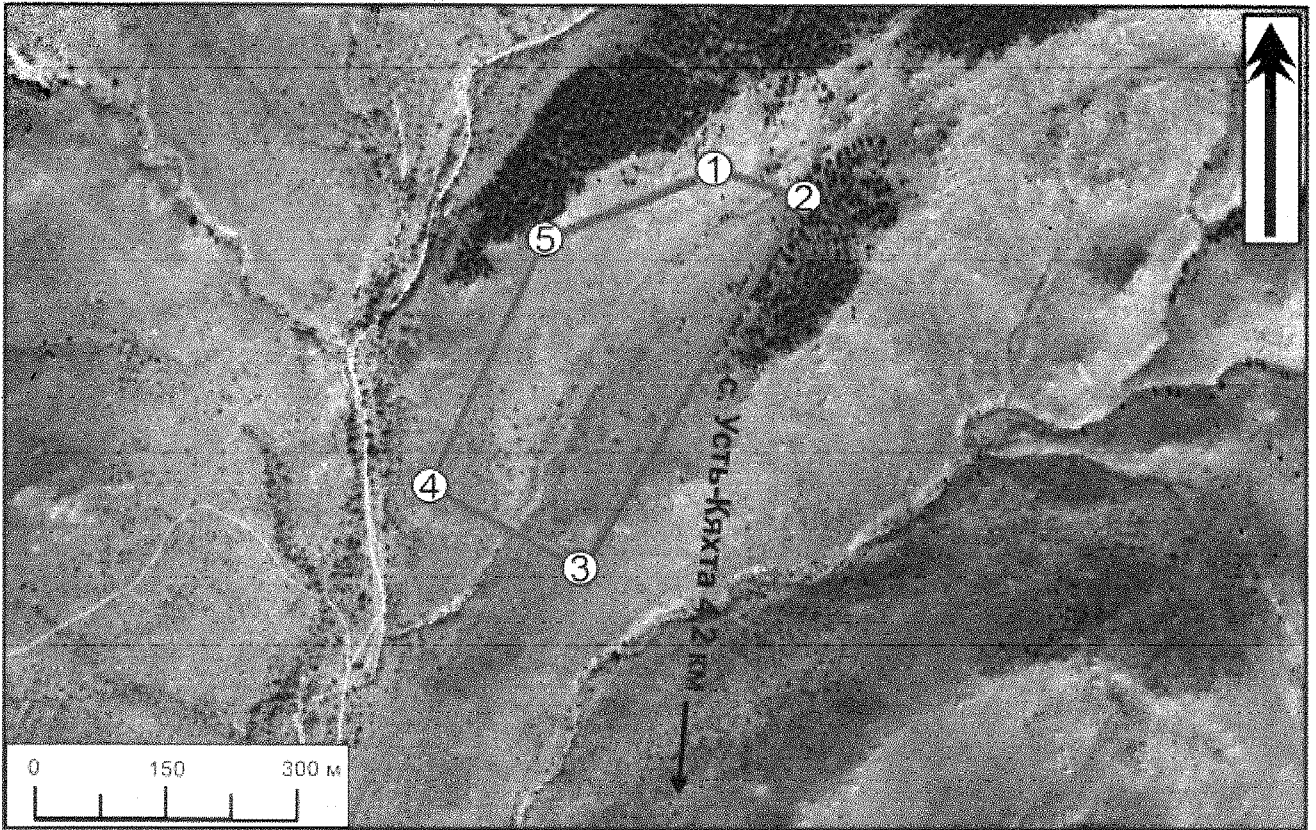
№ п/п	Характеристики объекта	Описание характеристик
1	2	3
1	Местоположение объекта	Республика Бурятия, Кяхтинский район, в 4,2 км на север от северной окраины с. Усть-Кяхта, на широкой и протяжённой присклоновой поверхности юго-западного отрога горы Боролдэй.
2	Площадь объекта +/- величина погрешности определения площади (Р +/- Дельта Р)	97 776 кв. м.
3	Иные характеристики объекта	Северная граница пересекает верховье распадка, протяженность границы 100 м. Восточная граница памятника проведена вдоль восточной гряды по склону западной экспозиции (506 м). Южная граница проходит поперёк ложа ложбины, пересекая его в нижней части (200 м). Западная граница проведена из двух отрезков вдоль западной гряды, ограничивающей ложбину с запада.

#### Раздел 2

##### Сведения о местоположении границ объекта

1. Система координат МСК-03 (местная), Зона № 3					
2. Сведения о характерных точках границ объекта					
Обозначение характерных точек границ	Координаты, м		Метод определения координат характерной точки	Средняя квадратическая погрешность положения характерной точки (Mt), м	Описание обозначения точки на местности (при наличии)
	X	Y			
1	2	3	4	5	6
1	393610.44	3267452.30	Картометрический	0,3	-
2	393578.92	3267548.36	Картометрический	0,3	-
3	393138.46	3267299.09	Картометрический	0,3	-
4	393238.72	3267124.05	Картометрический	0,3	-
5	393527.89	3267252.25	Картометрический	0,3	-
1	393610.44	3267452.30	Картометрический	0,3	-
3. Сведения о характерных точках части (частей) границы объекта					
Обозначение характерных точек части границы	Координаты, м		Метод определения координат характерной точки	Средняя квадратическая погрешность положения характерной точки (Mt), м	Описание обозначения точки на местности (при наличии)
	X	Y			
1	2	3	4	5	6
Часть № 1	-	-	-	-	-

План границ объекта



масштаб 1:50

Условные обозначения:



- границы территории объекта



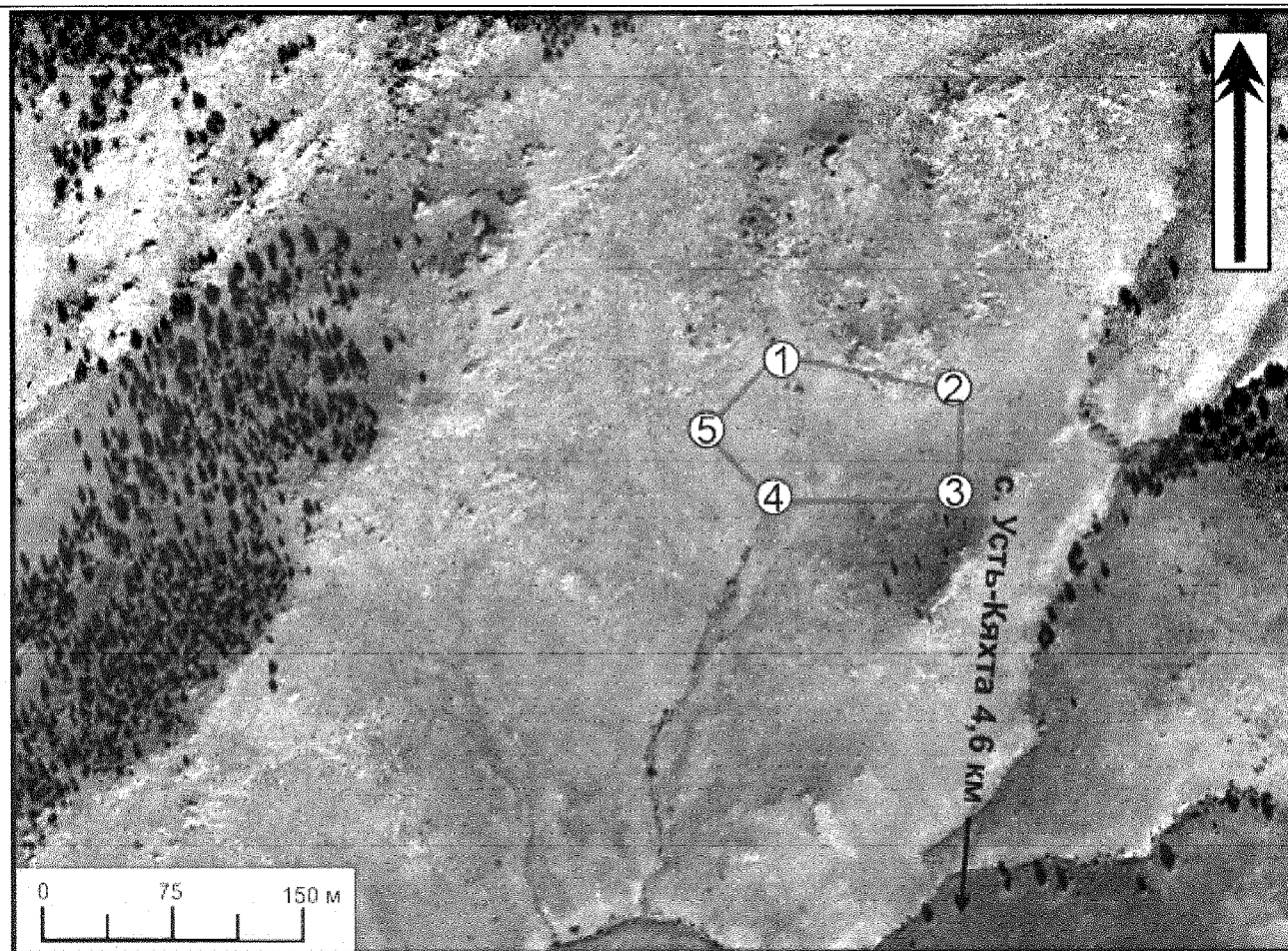
- характерная поворотная точка территории объекта

1

- обозначение характерной поворотной точки объекта



# План границ объекта



масштаб 1:50

Условные обозначения:



- границы территории объекта



- характерная поворотная точка территории объекта

1

- обозначение характерной поворотной точки объекта

### 3. Усть-Кяхта, могильник Боролдэй-2

(наименование объекта, местоположение границ которого описано (далее – объект))

#### Раздел 1

##### Сведения об объекте

№ п/п	Характеристики объекта	Описание характеристик
1	2	3
1	Местоположение объекта	Республика Бурятия, Кяхтинский район, в 4,6 км на север с небольшим отклонением на восток от северной окраины с. Усть-Кяхта, на седловине небольшого отрога с южной стороны горы Боролдэй.
2	Площадь объекта +/- величина погрешности определения площади (P +/- Дельта P)	-
3	Иные характеристики объекта	Западная граница проведена в 25 м на запад от кладок, в привершинной части гряды (54 м). Северная граница проведена в 25 м севернее северной кладки, от гряды до края глубокого распадка (25 м). Восточная граница проведена вдоль склона распадка, на максимальном удалении от кладок до 7 м. Южная граница проведена в 25 м южнее первой (южной) кладки, начиная со склона гряды на западе и до начала крутого склона распадка (30 м).

#### Раздел 2

##### Сведения о местоположении границ объекта

1. Система координат МСК-03 (местная), Зона № 3

2. Сведения о характерных точках границ объекта

Обозначение характерных точек границ	Координаты, м		Метод определения координат характерной точки	Средняя квадратическая погрешность положения характерной точки (Mt), м	Описание обозначения точки на местности (при наличии)
	X	Y			
1	2	3	4	5	6
1	393554.97	3267968.28	Картометрический	0,3	-
2	393546.96	3267994.44	Картометрический	0,3	-
3	393495.88	3267967.74	Картометрический	0,3	-
4	393506.77	3267936.82	Картометрический	0,3	-
1	393554.97	3267968.28	Картометрический	0,3	-

3. Сведения о характерных точках части (частей) границы объекта

Обозначение характерных точек части границы	Координаты, м		Метод определения координат характерной точки	Средняя квадратическая погрешность положения характерной точки (Mt), м	Описание обозначения точки на местности (при наличии)
	X	Y			
1	2	3	4	5	6
Часть № 1	-	-	-	-	-

# План границ объекта



масштаб 1:50

Условные обозначения:



- границы территории объекта



- характерная поворотная точка территории объекта

1

- обозначение характерной поворотной точки объекта