



РАСПОРЯЖЕНИЕ

18 марта 2026 г.

№ 169-р

г. Улан-Удэ

В соответствии с Земельным кодексом Российской Федерации, Федеральным законом от 08.11.2007 № 257-ФЗ «Об автомобильных дорогах и дорожной деятельности в Российской Федерации и о внесении изменений в отдельные законодательные акты Российской Федерации», Законом Республики Бурятия от 30.12.2003 № 601-III «О земле»:

1. Установить публичный сервитут на срок 49 (сорок девять) лет в интересах государственного казенного учреждения «Управление региональных автомобильных дорог Республики Бурятия» (ИНН 0326473725, ОГРН 1080326000743) в отношении земельных участков с кадастровым номером 03:18:000000:23 площадью 458 кв. м и с кадастровым номером 03:18:060101:1 площадью 659 кв. м, находящихся в собственности Российской Федерации, предоставленных на праве аренды открытому акционерному обществу «Российские железные дороги», расположенных по адресу: «установлено относительно ориентира, расположенного в границах участка. Почтовый адрес ориентира: Республика Бурятия, Селенгинский район», - в целях устройства пересечения автомобильной дороги общего пользования регионального значения - подъезд от автомобильной дороги Гусиноозерск - Петропавловка - Закаменск - граница с Монголией к станции Гусиное Озеро, км 0 + 000 - км 17 + 254 в Селенгинском районе Республики Бурятия с железнодорожными путями Российской железной дороги.

2. Утвердить границы публичного сервитута общей площадью 1 117 (тысяча сто семнадцать) кв. м согласно приложению к настоящему распоряжению.

3. Администрации Главы Республики Бурятия и Правительства Республики Бурятия (Комитет по информационной политике) обеспечить размещение настоящего распоряжения на официальном портале исполнительных органов Республики Бурятия в информационно-телекоммуникационной сети Интернет.

4. Министерству по развитию транспорта, энергетики и дорожного хозяйства Республики Бурятия (Кочерина М.П.) направить копию настоя-

шего распоряжения открытому акционерному обществу «Российские железные дороги» и государственному казенному учреждению «Управление региональных автомобильных дорог Республики Бурятия» со сведениями о лицах, являющихся правообладателями земельных участков, способах связи с ними, копии документов, подтверждающих права указанных лиц на земельные участки.

5. Государственному казенному учреждению «Управление региональных автомобильных дорог Республики Бурятия» (Петров И.Ф.):

5.1. Заключить с открытым акционерным обществом «Российские железные дороги» соглашение об осуществлении публичного сервитута.

5.2. В срок не более пяти рабочих дней со дня подписания настоящего распоряжения направить в установленном порядке копию распоряжения в орган регистрации прав.

6. Настоящее распоряжение вступает в силу со дня его подписания.

**Исполняющий обязанности
Председателя Правительства
Республики Бурятия**



А. Гулгенов

УТВЕРЖДЕНЫ
распоряжением Правительства
Республики Бурятия
от 18.03.2026 № 169-р

ГРАНИЦЫ
публичного сервитута

ОПИСАНИЕ МЕСТОПОЛОЖЕНИЯ ГРАНИЦ
публичного сервитута в целях размещения автомобильной
дороги общего пользования регионального значения: подъезд
от автомобильной дороги Гусиноозерск - Петропавловка -
Закаменск - граница с Монголией к ст. Гусиное Озеро,
км 0 + 000 - км 17 + 254

(наименование объекта, местоположение границ которого описано (далее - объект))

Раздел 1

Сведения об объекте

Сведения об объекте		
№№ п/п	Характеристики объекта	Описание характеристик
1	2	3
1	Местоположение объекта	Республика Бурятия, Селенгинский район
2	Площадь объекта +/- величина погрешности определения площади (Р +/- Дельта Р) ³	1117+/-58, в том числе: 03:18:000000:23/чзу1 = 458+/-37 03:18:060101:1/чзу1 = 659+/-45
3	Иные характеристики объекта	Публичный сервитут в целях размещения автодороги подъезд от автомобильной дороги Гусиноозерск - Петропавловка - Закаменск - граница с Монголией к ст. Гусиное озеро, км 0 + 000 - км 17 + 254 в Селенгинском районе РБ. Владелец публичного сервитута - государственное казенное учреждение «Управление региональных автомобильных дорог Республики Бурятия», 670034, Республика Бурятия, г. Улан-Удэ, ул. Революции 1905 года, д. 11-А, roadcom.e-baikal.ru

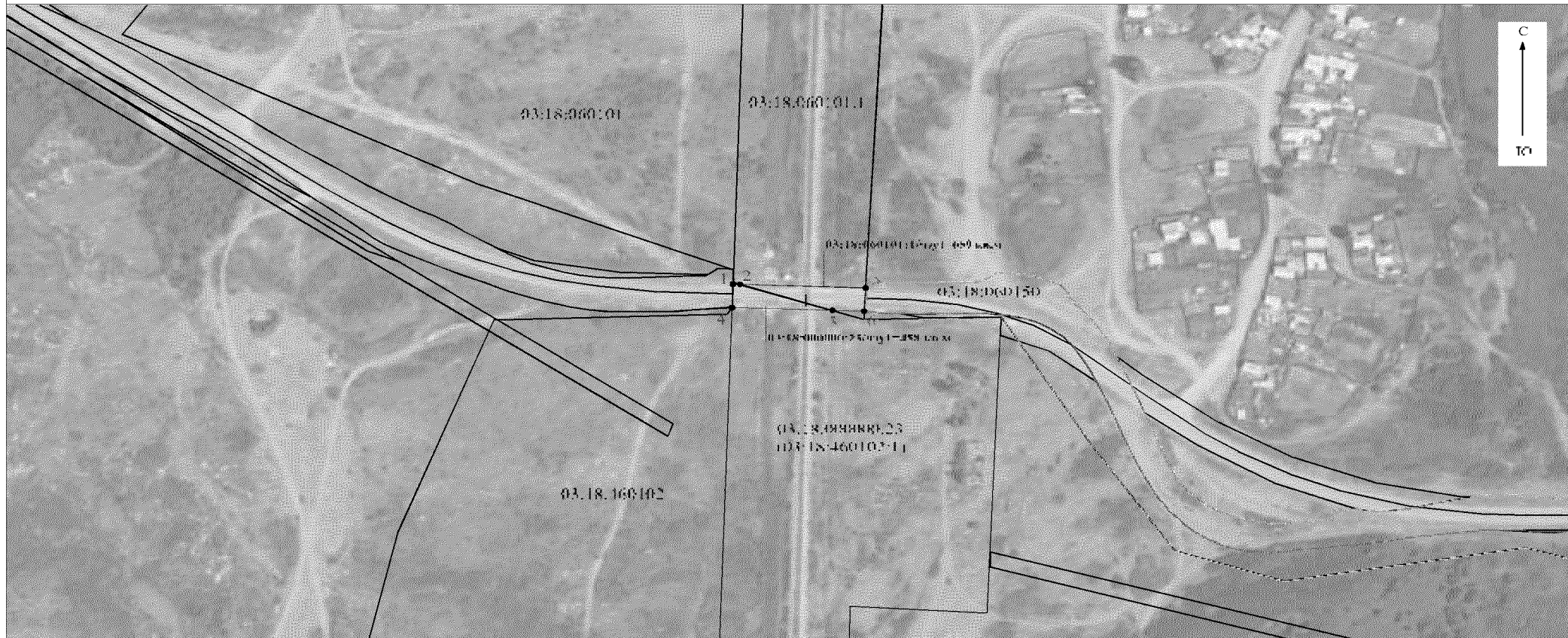
Раздел 2

Сведения о местоположении границ объекта					
1. Система координат		МСК-03, зона 3			
2. Сведения о характерных точках границ объекта					
Обозначение характерных точек границ	Координаты, м		Метод определения координат характерной точки	Средняя квадратическая погрешность положения характерной точки (Mt), м	Описание обозначения точки на местности (при наличии)
	X	Y			
1	2	3	4	5	6
03:18:000000:23/чзу1					
1	452317.85	3266134.24	метод спутниковых геодезических измерений (определений)	0.50	-
2	452317.71	3266138.25	метод спутниковых геодезических измерений (определений)	0.50	-
3	452300.68	3266188.88	метод спутниковых геодезических измерений (определений)	0.50	-
4	452302.36	3266133.75	метод спутниковых геодезических измерений (определений)	0.50	-
1	452317.85	3266134.24	метод спутниковых геодезических измерений (определений)	0.50	-
03:18:060101:1/чзу1					
2	452317.71	3266138.25	метод спутниковых геодезических измерений (определений)	0.50	-
5	452315.35	3266207.08	метод спутниковых геодезических измерений (определений)	0.50	-

6	452300.15	3266206.33	метод спутниковых геодезических измерений (определений)	0.50	-
3	452300.68	3266188.88	метод спутниковых геодезических измерений (определений)	0.50	-
2	452317.71	3266138.25	метод спутниковых геодезических измерений (определений)	0.50	-
3. Сведения о характерных точках части (частей) границы объекта					
Обозначение характерных точек части границы	Координаты, м		Метод определения координат характерной точки	Средняя квадратическая погрешность положения характерной точки (Mt), м	Описание обозначения точки на местности (при наличии)
	X	Y			
1	2	3	4	5	6
Часть № 1					
-	-	-	-	-	-
-	-	-	-	-	-
Часть № 2					
-	-	-	-	-	-
-	-	-	-	-	-
Часть № ...					
-	-	-	-	-	-

Графическое описание местоположения границ публичного сервитута

СХЭМА расположения границ публичного сервитута и места размещения автодороги подвздошной автомобильной дороги Тушинозерек-Петропавловка-Заканменск граница с Монголстеей к.с. Тушиное озеро, кат-0-000-17-254 на кадастровом плане территории: 03:18:460102, 03:18:060101, 03:18:160150 расположенной по адресу: Республика Бурятия, Селенгинский район



Масштаб 1:3 000

Условные обозначения:

- Проектная граница публичного сервитута
- Местоположение автодороги подвздошной автомобильной дороги Тушинозерек-Петропавловка-Заканменск граница с Монголстеей к.с. Тушиное озеро, кат-0-000-17-254
- Границы кадастрового квартала
- Границы объектов недвижимости по сведениям ЕГРН
- Границы земельного участка 03:18:000000:23, в отношении которого не приняты меры по установлению публичной сервитута
- Границы земельного участка 03:18:060101:1, в отношении которого не приняты меры по установлению публичной сервитута