



БОЙОРОК

« 6 » март 2026 й.

№ 93

ПРИКАЗ

« 6 » марта 2026 г.

Өфө к.

г. Уфа

Об утверждении границ территории, предмета охраны и режима использования территории объекта культурного (археологического) наследия федерального значения «Батыровский одиночный курган»

В соответствии со статьями 3.1, 5.1, 9.1 и 33 Федерального закона от 25 июня 2002 года № 73-ФЗ «Об объектах культурного наследия (памятниках истории и культуры) народов Российской Федерации», статьями 3.1 и 20 Закона Республики Башкортостан от 7 ноября 2005 года № 224-з «Об объектах культурного наследия (памятниках истории и культуры) народов Республики Башкортостан», приказом Министерства культуры Российской Федерации от 4 июня 2015 года № 1745 «Об утверждении требований к составлению проектов границ территорий объектов культурного наследия», пунктом 9.8 Положения об Управлении по государственной охране объектов культурного наследия Республики Башкортостан, утвержденного постановлением Правительства Республики Башкортостан от 16 января 2017 года № 4, п р и к а з ы в а ю:

1. Утвердить границы территории и предмет охраны объекта культурного (археологического) наследия федерального значения «Батыровский одиночный курган» согласно приложениям № 1 и № 2 к настоящему приказу.

2. Режим использования земельного участка, в границах которого располагается объект культурного (археологического) наследия федерального значения «Батыровский одиночный курган» (далее – Объект), установлен в соответствии с требованиями к осуществлению деятельности в границах территории Объекта, определенными статьей 5.1 Федерального закона от 25 июня 2002 года № 73-ФЗ «Об объектах культурного наследия (памятниках истории и культуры) народов Российской Федерации».

3. Отделу археологического наследия Управления по государственной охране объектов культурного наследия Республики Башкортостан направить настоящий приказ в установленном законодательством порядке на государственную регистрацию в Государственный комитет Республики Башкортостан по делам юстиции.

4. Контроль за исполнением настоящего приказа оставляю за собой.

Начальник управления



С.Н.Кулбахтин

Государственный комитет Республики Башкортостан по делам юстиции
ЗАРЕГИСТРИРОВАНО
« 16 » 03 20 26 г.
Регистрационный № 25966

Приложение № 1
к приказу Управления
по государственной охране
объектов культурного наследия
Республики Башкортостан
от 6 марта 2026 года № 93

ГРАНИЦЫ

территории объекта культурного (археологического) наследия федерального значения «Батыровский одиночный курган»

Границы территории объекта культурного (археологического) наследия федерального значения «Батыровский одиночный курган», расположенного по адресу: Республика Башкортостан, Федоровский район, село Батырово (в 1 км к северо-западу от с. Батырово, на высокой второй надпойменной террасе) (в соответствии с данными единого государственного реестра объектов культурного наследия (памятников истории и культуры) народов Российской Федерации) (далее – Объект).

Регистрационный номер Объекта в едином государственном реестре объектов культурного наследия (памятников истории и культуры) народов Российской Федерации: 021440122790006.

Местоположение Объекта: Республика Башкортостан, Федоровский район, д. Батырово, Михайловский с/с, в 1,2 км к северо-северо-востоку от кладбища д. Батырово (А20°), в 1,2 км к северо-северо-западу от моста ч-з р.Ашкадар (А340°), в 1,59 км к северо-западу от съезда с а/д Бала-Четырман–Михайловка в д. Батырово (А325°), в 0,5 км к северу от окраины д. Батырово (пересечение ул.8 Марта и Кирова).

Конфигурация границы территории Объекта (курган 1) представляет собой многоугольник, ориентированный углами по сторонам света и образованный поворотными точками 1-4. Нумерация поворотных точек проведена по часовой стрелке. Стороны границы территории Объекта располагаются на удалении 2 м от подошвы курганной насыпи.

От точки 1 до точки 2 граница территории Объекта тянется прямой линией на северо-восток (азимут 31°) отрезком длиной 18,1 м.

От точки 2 до точки 3 граница территории Объекта тянется прямой линией на юго-восток (азимут 121°) отрезком длиной 20,6 м.

От точки 3 до точки 4 граница территории Объекта тянется прямой линией на юго-запад (азимут 211°) отрезком длиной 18,1 м.

От точки 4 до точки 1 граница территории Объекта замыкается отрезком длиной 20,6 м, ориентированным на северо-запад (азимут 301°).

Географические координаты границ территории Объекта (курган 1) следующие:

Наименование точки	МСК-02 зона 1	
	Координата X	Координата Y
точка 1	463018.6838	1317048.8437
точка 2	463034.1865	1317058.2056
точка 3	463023.5286	1317075.8544
точка 4	463008.0259	1317066.4925
точка 1	463018.6838	1317048.8437

Конфигурация границы территории Объекта (курган 2) представляет собой многоугольник, ориентированный углами по сторонам света и образованный поворотными точками 1-4. Нумерация поворотных точек проведена по часовой стрелке. Стороны границы территории Объекта располагаются на удалении 2 м от подошвы курганных насыпей.

От точки 1 до точки 2 граница территории Объекта тянется прямой линией на восток (азимут 90°) отрезком длиной 11,6 м.

От точки 2 до точки 3 граница территории Объекта тянется прямой линией на юг (азимут 180°) отрезком длиной 11,6 м.

От точки 3 до точки 4 граница территории Объекта тянется прямой линией на запад (азимут 270°) отрезком длиной 11,6 м.

От точки 4 до точки 1 граница территории Объекта замыкается отрезком длиной 11,6 м, ориентированным на север (азимут 0°).

Географические координаты границ территории Объекта (курган 2) следующие:

Наименование точки	МСК-02 зона 1	
	Координата X	Координата Y
точка 1	463018.8285	1317006.3203
точка 2	463018.8285	1317017.9533
точка 3	463007.1894	1317017.9533

точка 4	463007.1894	1317006.3203
точка 1	462972.2871	1317052.8619

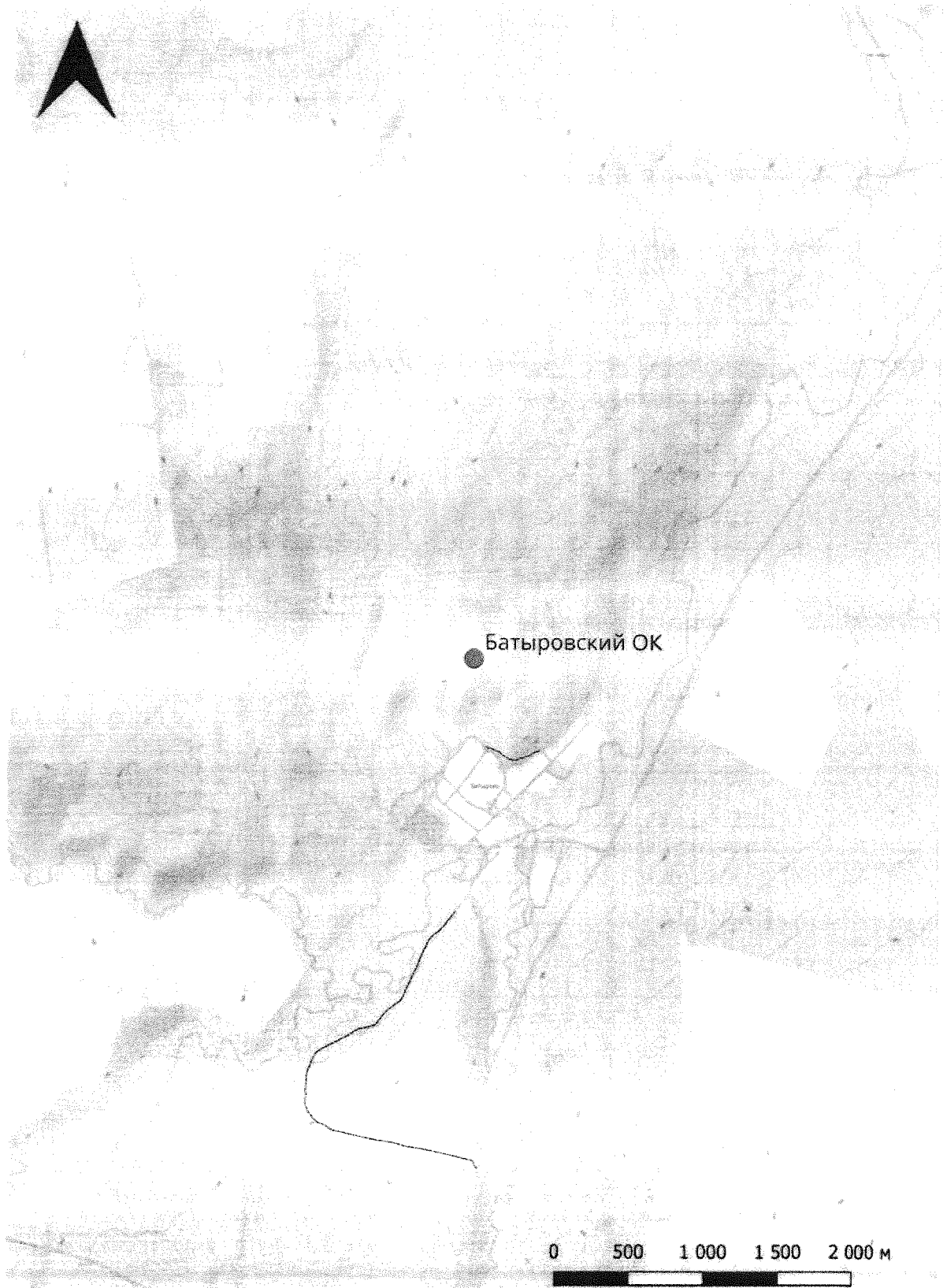


Рис. 1. Ситуационный план Объекта

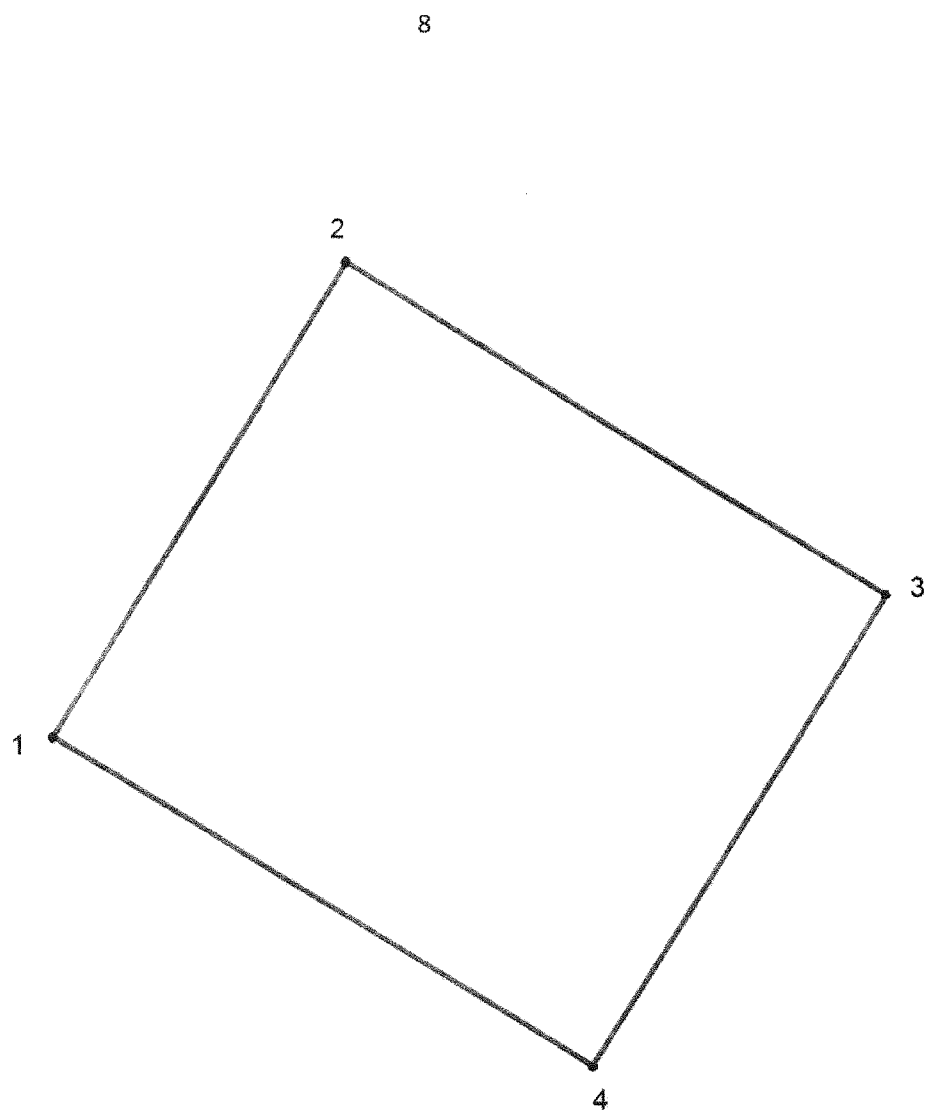


Рис. 3. План границы территории Объекта (курган 1)

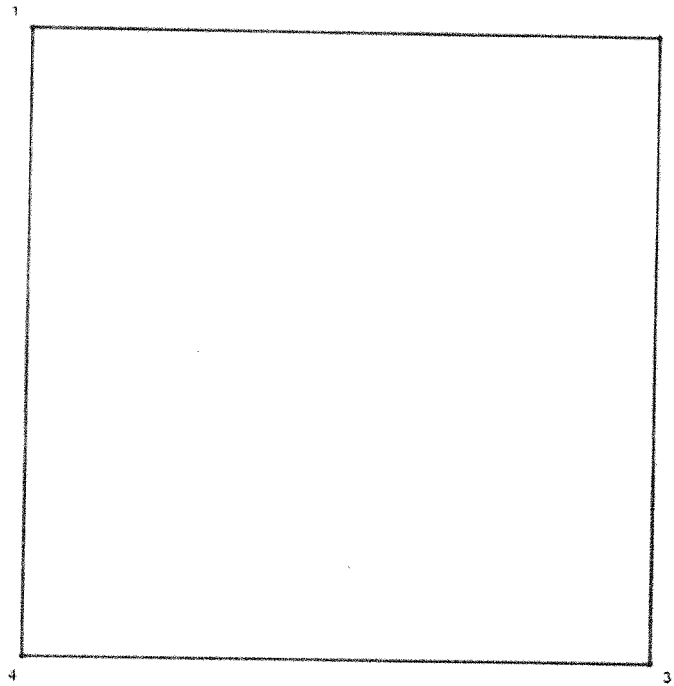


Рис. 4. План границы территории Объекта (курган 2)

Приложение № 2
к приказу Управления
по государственной охране
объектов культурного наследия
Республики Башкортостан
от 6 марта 2026 года № 93

**Предмет охраны объекта культурного (археологического) наследия
федерального значения «Батыровский одиночный курган»**

Предметом охраны объекта культурного (археологического) наследия федерального значения «Батыровский одиночный курган», расположенного по адресу: Республика Башкортостан, Федоровский район, село Батырово (в 1 км к северо-западу от с. Батырово, на высокой второй надпойменной террасе) (в соответствии с данными единого государственного реестра объектов культурного наследия (памятников истории и культуры) народов Российской Федерации) (далее – Объект), являются:

насыпь кургана в основных объемно-пространственных параметрах и прикурганное пространство в границах территории Объекта;

конструктивные элементы насыпи кургана, находящиеся в целом или фрагментированном состоянии: поминальные и погребальные конструкции и различного назначения сооружения (курганная насыпь, погребальная камера, могильная яма, ровик при наличии и т.д.), выполненные из различных материалов;

архитектурно-строительные и ритуальные элементы некрополя, находящиеся на поверхности или скрытые в земле, расположенные за пределами курганной насыпи - на околокурганном пространстве в рамках выделенной границы территории Объекта;

планировка погребальных комплексов и архитектурно-строительных элементов, находящихся на поверхности или скрытых в земле, расположенных за пределами курганной насыпи и на околокурганном пространстве в рамках выделенной границы территории Объекта;

древние слои (отложения) антропогенного происхождения курганных насыпей и в границах прикурганного пространства; порядок залегания слоев, формирующих насыпь (стратиграфия и планиграфия насыпей курганов);

археологические предметы и другие объекты, находящиеся в состоянии *in situ* или в перемещенном положении, их взаимное расположение (изделия из камня, глины, кости, металлов и пр., археозоологические, палеоантропологические и иные остатки), антропологические и остеологические материалы находящиеся на поверхности или скрытые в земле, следы поминальных и погребальных ритуалов (жертвенники и тризны), находящиеся на поверхности или скрытые в земле;

вся территория некрополя в пределах выделенной границы территории Объекта.