

**Башкортостан Республикаһының  
мәҙәни мирас объекттарын  
дәүләт һаҡлауы буйынса  
И Д А Р А Л Ы Ғ Ы**

Юр. адресы: Туйай урамы, 46-сы й., Өфө к.,  
Башкортостан Республикаһы, 450101.  
Фак. адресы: Цюрупа урамы, 86-сы й., Өфө к.,  
Башкортостан Республикаһы, 450005



**У П Р А В Л Е Н И Е  
по государственной охране  
объектов культурного наследия  
Республики Башкортостан**

Юр. адрес: ул. Тукаева, д. 46, г. Уфа,  
Республика Башкортостан, 450101  
Факт. адрес: ул. Цюрупы, д. 86, г. Уфа,  
Республика Башкортостан, 450005

**Б О Й О Р О К**

« 9 » октябрь 20 25 й.

Өфө к.

№ 410

**П Р И К А З**

« 9 » октябрь 20 25 г.

г. Уфа

**Об утверждении границ и режима использования территории объекта культурного наследия регионального значения «Парк Победы», 1960–1970–е гг., расположенного по адресу: Республика Башкортостан, г. Уфа, Орджоникидзевский район, Парк Победы**

В соответствии со статьями 3.1, 5.1, 9.2, 33 Федерального закона от 25 июня 2002 года № 73-ФЗ «Об объектах культурного наследия (памятниках истории и культуры) народов Российской Федерации», статьями 4 и 20 Закона Республики Башкортостан от 7 ноября 2005 года № 224-з «Об объектах культурного наследия (памятниках истории и культуры) народов Республики Башкортостан», приказом Министерства культуры Российской Федерации от 4 июня 2015 года № 1745 «Об утверждении требований к составлению проектов границ территорий объектов культурного наследия», пунктами 1, 9.8 Положения об Управлении по государственной охране объектов культурного наследия Республики Башкортостан, утвержденного постановлением Правительства Республики Башкортостан от 16 января 2017 года № 4, п р и к а з ы в а ю:

1. Утвердить границы территории объекта культурного наследия регионального значения «Парк Победы», 1960–1970–е гг., расположенного по адресу: Республика Башкортостан, г. Уфа, Орджоникидзевский район, Парк Победы, согласно приложению № 1 к настоящему приказу.

2. Утвердить режим использования территории объекта культурного наследия регионального значения «Парк Победы», 1960–1970–е гг., расположенного по адресу: Республика Башкортостан, г. Уфа, Орджоникидзевский район, Парк Победы, согласно приложению № 2 к настоящему приказу.

3. Отделу архитектурного и исторического наследия Управления по государственной охране объектов культурного наследия Республики Башкортостан направить настоящий приказ в установленном законодательством порядке на государственную регистрацию в Государственный комитет Республики Башкортостан по делам юстиции.

4. Разместить (опубликовать) настоящий приказ на сайте Управления по государственной охране объектов культурного наследия Республики

Башкортостан в информационно-телекоммуникационной сети «Интернет».

Государственный комитет Республики Башкортостан по делам юстиции

по делам юстиции

**ЗАРЕГИСТРИРОВАНО**

Начальник управления

« 20 » Октября 20 25 г.

Регистрационный № 24890

С.Н.Кулбахтин

Приложение № 1  
к приказу Управления  
по государственной охране  
объектов культурного наследия  
Республики Башкортостан  
от 9 октября 2025 года № 410

**Границы территории объекта культурного наследия регионального значения  
«Парк Победы», 1960–1970–е гг., расположенного по адресу: Республика  
Башкортостан, г. Уфа, Орджоникидзевский район, Парк Победы**

1. Описание местоположения границ территории объекта культурного наследия  
регионального значения (далее – ТОКН) «Парк Победы», 1960–1970–е гг.,  
расположенного по адресу: Республика Башкортостан, г. Уфа,  
Орджоникидзевский район, Парк Победы (далее – ансамбль)

№ п/п	Характеристики ТОКН	Описание характеристик
1	Местоположение ТОКН	Республика Башкортостан, г. Уфа, Орджоникидзевский район, Парк Победы
2	Площадь ТОКН +/- величина погрешности определения площади (P +/- дельта P)	106111,44 кв. м
3	Иные характеристики ТОКН	территория, непосредственно занятая объектом культурного наследия и (или) связанная с ним исторически и функционально, являющаяся его неотъемлемой частью и устанавливаемая в соответствии с требованиями действующего законодательства

## 2. Описание границ территории ансамбля

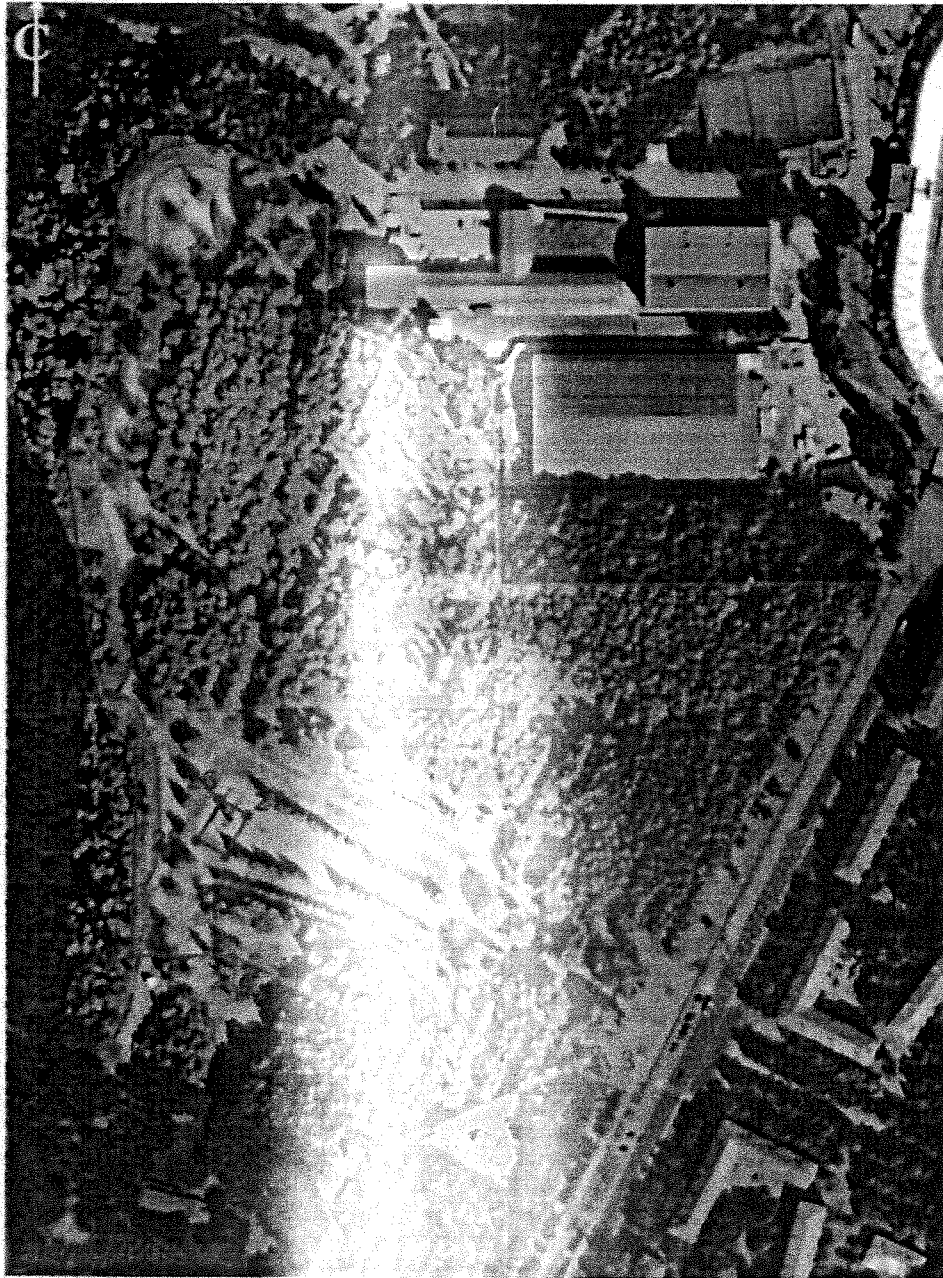
Участок территории объекта культурного наследия	
Прохождение границы	Описание границы
Внешний контур	
1, 2	от начальной точки 1 на северо-восток и проходит 96,99 м до точки 2
2, 3	далее поворачивает на юго-восток и проходит 36,08 м до точки 3
3, 4	далее поворачивает на северо-восток и проходит 284,16 м до точки 4
4, 5	далее поворачивает на запад и проходит 194,52 м до точки 5
5, 6	далее поворачивает на север и проходит 95,53 м до точки 6
6, 7	далее поворачивает на северо-запад и проходит 78,82 м до точки 7
7, 8	далее проходит на северо-запад 10,1 м до точки 8
8, 9	далее поворачивает на север и проходит 54,25 м до точки 9
9, 10	далее поворачивает на северо-запад и проходит 16,23 м до точки 10
10, 11	далее проходит на северо-запад 19,21 м до точки 11
11, 12	далее проходит на северо-запад 21,13 м до точки 12
12, 13	далее проходит на северо-запад 23,2 м до точки 13
13, 14	далее поворачивает на юго-запад и проходит 19,1 м до точки 14
14, 15	далее проходит на юго-запад 20,34 м до точки 15
15, 16	далее поворачивает на юг и проходит 47,75 м до точки 16
16, 17	далее поворачивает на юго-запад и проходит 86,98 м до точки 17
17, 18	далее поворачивает на юго-восток и проходит 119,85 м до точки 18
18, 19	далее проходит на юго-восток 35,56 м до точки 19
19, 20	далее поворачивает на юг и проходит 98,02 м до точки 20
20, 21	далее поворачивает на восток и проходит 49,53 м до точки 21
21, 22	далее поворачивает на юго-восток и проходит 92,11 м до точки 22
22, 23	далее поворачивает на юго-запад и проходит 49,31 м до точки 23
23, 1	далее поворачивает на юго-восток и проходит 24,59 м в исходную точку 1. Контур замкнулся.
Внутренний контур	
24, 25	от начальной точки 25 на северо-запад и проходит 15,56 м до точки 25
25, 26	далее поворачивает на северо-восток и проходит 22,65 м до точки 26
26, 27	далее поворачивает на юго-восток и проходит 15,51 м до точки 27
27, 24	далее поворачивает на юго-запад и проходит 22,76 м в исходную точку 24. Контур замкнулся.

Координаты поворотных (характерных) точек границ территории ансамбля в местной системе координат МСК-02

Сведения о местоположении границ ТОКН					
Система координат МСК-02 зона I					
Сведения о характерных точках границ ТОКН					
Обозначение характерных точек	Координаты, м		Метод определения координат характерной точки	Средняя квадратичная погрешность положения характерной точки (Mt), м	Описание обозначения точки на местности (при наличии)
	X	Y			
Участок ТОКН					
Внешний контур					
1	668528,61	1365860,73	Картометрический	0,1	-
2	668568,57	1365946,91		0,1	-
3	668553,34	1365979,63		0,1	-
4	668809,65	1366102,35		0,1	-
5	668805,51	1365907,86		0,1	-
6	668900,93	1365903,18		0,1	-
7	668932,25	1365830,84		0,1	-
8	668933,82	1365820,86		0,1	-
9	668988,07	1365820,86		0,1	-
10	668994,71	1365806,05		0,1	-
11	669007,68	1365791,87		0,1	-
12	669016,11	1365772,5		0,1	-
13	669018,67	1365749,44		0,1	-
14	669012,59	1365731,33		0,1	-
15	668997,02	1365718,22		0,1	-
16	668949,35	1365715,5		0,1	-
17	668865,02	1365694,15		0,1	-
18	668746,38	1365711,15		0,1	-
19	668716,98	1365731,17		0,1	-
20	668618,97	1365729,61		0,1	-
21	668619,63	1365779,14		0,1	-
22	668581,21	1365862,86		0,1	-
23	668538,5	1365838,2		0,1	-
1	668528,61	1365860,73	0,1	-	



Сведения о местоположении границ ТОКН					
Система координат МСК-02 зона I					
Сведения о характерных точках границ ТОКН					
Обозначение характерных точек	Координаты, м		Метод определения координат характерной точки	Средняя квадратичная погрешность положения характерной точки (Mt), м	Описание обозначения точки на местности (при наличии)
	X	Y			
Участок ТОКН					
Внутренний контур					
24	668669,99	1365774,92	Картометрический	0,1	-
25	668677,44	1365761,26		0,1	-
26	668697,38	1365772		0,1	-
27	668690,05	1365785,67		0,1	-
24	668669,99	1365774,92		0,1	-

## 3. Схема границ территории ансамбля



Масштаб 1:2500

Используемые условные знаки и обозначения:

-  — территория ансамбля
-  — характерные поворотные точки

Приложение № 2  
к приказу Управления  
по государственной охране  
объектов культурного наследия  
Республики Башкортостан  
от 9 октября 2025 года № 410

**Режим использования территории объекта культурного наследия  
регионального значения «Парк Победы», 1960–1970–е гг., расположенного  
по адресу: Республика Башкортостан, г. Уфа, Орджоникидзевский район,  
Парк Победы (далее – ансамбль)**

Требования к осуществлению деятельности в границах территории ансамбля устанавливаются в соответствии с подпунктами 1 и 3 пункта 1 статьи 5.1. Федерального закона от 25 июня 2002 года № 73-ФЗ «Об объектах культурного наследия (памятниках истории и культуры) народов Российской Федерации».