



КАРАР

« 6 » ноябрь 20 25й. № 552

ПОСТАНОВЛЕНИЕ

« 6 » ноября 20 25г.

**Об утверждении границ зон охраны объекта
культурного наследия регионального значения
«Здание Башпотребсоюза», расположенного по адресу:
Республика Башкортостан, г. Уфа, ул. Ленина, 26, режимов
использования земель и требований к градостроительным
регламентам в границах территории данных зон**

В соответствии со статьями 9.2, 33, 34 Федерального закона «Об объектах культурного наследия (памятниках истории и культуры) народов Российской Федерации», постановлением Правительства Российской Федерации от 12 сентября 2015 года № 972 «Об утверждении Положения о зонах охраны объектов культурного наследия (памятников истории и культуры) народов Российской Федерации и о признании утратившими силу отдельных положений нормативных правовых актов Правительства Российской Федерации», статьей 21 Закона Республики Башкортостан «Об объектах культурного наследия (памятниках истории и культуры) народов Республики Башкортостан», постановлением Правительства Республики Башкортостан от 21 июня 2016 года № 246 «О Порядке утверждения границ зон охраны объектов культурного наследия регионального и местного (муниципального) значения, особых режимов использования земель и требований к градостроительным регламентам в границах территорий данных зон» Правительство Республики Башкортостан ПОСТАНОВЛЯЕТ:

1. Установить границы зон охраны объекта культурного наследия регионального значения «Здание Башпотребсоюза», расположенного по адресу: Республика Башкортостан, г. Уфа, ул. Ленина, 26, согласно приложению № 1 к настоящему постановлению.

2. Утвердить требования к градостроительным регламентам в границах территории зон охраны объекта культурного наследия регионального значения «Здание Башпотребсоюза», расположенного по адресу: Республика Башкортостан, г. Уфа, ул. Ленина, 26, согласно приложению № 2 к настоящему постановлению.

3. Управлению по государственной охране объектов культурного наследия Республики Башкортостан в пределах своей компетенции обеспечить внесение сведений о наличии зон охраны объекта культурного наследия регионального значения «Здание Башпотребсоюза», расположенного по адресу: Республика Башкортостан, г. Уфа, ул. Ленина, 26, в установленном порядке в единый государственный реестр объектов культурного наследия (памятников истории и культуры) народов Российской Федерации.

4. Контроль за исполнением настоящего постановления возложить на заместителя Премьер-министра Правительства Республики Башкортостан – министра земельных и имущественных отношений Республики Башкортостан Полянскую Н.Ю.

Премьер-министр
Правительства
Республики Башкортостан



А.Г. Назаров

Приложение № 1
к постановлению Правительства
Республики Башкортостан
от «6» ноября 2025 года
№ 552

ГРАНИЦЫ

зон охраны объекта культурного наследия регионального значения «Здание Башпотребсоюза», расположенного по адресу:
Республика Башкортостан, г. Уфа, ул. Ленина, 26

1. Границы территории охранной зоны

В границы территории охранной зоны объекта культурного наследия (индекс зоны – ОЗ) входят: часть территории квартала, ограниченного улицами Ленина, Коммунистической, Цюрупы, Октябрьской Революции городского округа город Уфа Республики Башкортостан; территория, примыкающая к утвержденной территории объекта культурного наследия «Здание Башпотребсоюза» (далее – Объект) с восточной стороны. Границы территории ОЗ представляют собой замкнутый контур.

1.1. Описание местоположения границ территории ОЗ

Таблица 1

| № п/п | Характеристика ОЗ | Описание характеристики |
|-------|--|---|
| 1 | Местоположение ОЗ | Республика Башкортостан, г. Уфа, ул. Ленина, 26 |
| 2 | Площадь ОЗ +/- величина погрешности определения площади (Р +/- дельта Р) | 1825,97 кв. м |
| 3 | Иные характеристики ОЗ | территория, в пределах которой в целях обеспечения сохранности Объекта в его историческом ландшафтном окружении устанавливается особый режим использования земель и земельных участков, ограничивающий хозяйственную деятельность и |

| № п/п | Характеристика ОЗ | Описание характеристики |
|-------|-------------------|---|
| | | запрещающий строительство, за исключением применения специальных мер, направленных на сохранение и регенерацию историко-градостроительной или природной среды Объекта |

Таблица 2

| Участок между точками | Описание границ ОЗ |
|-----------------------|---|
| 1, 2 | от начальной точки 1 на северо-восток проходит 30,53 м до точки 2 |
| 2, 3 | далее поворачивает на юго-восток и проходит 7,47 м до точки 3 |
| 3, 4 | далее поворачивает на северо-восток и проходит 37 м до точки 4 |
| 4, 5 | далее поворачивает на юго-восток и проходит 8,41 м до точки 5 |
| 5, 6 | далее поворачивает на северо-восток и проходит 35,57 м до точки 6 |
| 6, 7 | далее поворачивает на северо-запад и проходит 25,68 м до точки 7 |
| 7, 8 | далее поворачивает на юго-запад и проходит 103,1 м до точки 8 |
| 8, 1 | далее поворачивает на юго-восток и проходит 9,04 м в исходную точку 1. Контур замкнулся |

Таблица 3

| Обозначение характерных точек | Координаты, м | | Метод определения координат характерной точки | Средняя квадратичная погрешность положения характерной точки (Mt), м | Описание обозначения точки на местности (при наличии) |
|----------------------------------|---------------|------------|---|--|--|
| | X | Y | | | |
| 1 | 657642,67 | 1358996,36 | картометри- ческий | 0,1 | |
| 2 | 657672,16 | 1359004,27 | | 0,1 | |
| 3 | 657670,28 | 1359011,52 | | 0,1 | |
| 4 | 657705,96 | 1359021,34 | | 0,1 | |
| 5 | 657703,69 | 1359029,45 | | 0,1 | |
| 6 | 657738,16 | 1359038,25 | | 0,1 | |
| 7 | 657744,71 | 1359013,42 | | 0,1 | |
| 8 | 657644,89 | 1358987,59 | | 0,1 | |
| 1 | 657642,67 | 1358996,36 | | 0,1 | |

2. Границы территории зоны регулирования застройки и хозяйственной деятельности

2.1. Границы территории зоны регулирования застройки и хозяйственной деятельности – 1

В границы территории зоны регулирования застройки и хозяйственной деятельности – 1 (индекс зоны – ЗРЗ-1) входят: часть территории улиц Ленина, Коммунистической городского округа город Уфа Республики Башкортостан; территория, примыкающая к утвержденной территории объекта культурного наследия «Здание Башпотребсоюза» с западной и северной сторон. Границы территории ЗРЗ-1 представляют собой замкнутый контур.

2.2. Описание местоположения границ территории ЗРЗ-1

Таблица 4

| № п/п | Характеристика ЗРЗ-1 | Описание характеристики |
|-------|---|---|
| 1 | Местоположение ЗРЗ-1 | Республика Башкортостан, г. Уфа, ул. Ленина и ул. Коммунистическая |
| 2 | Площадь ЗРЗ-1 +/- величина погрешности определения площади (P +/- дельта P) | 2732,38 кв. м |
| 3 | Иные характеристики ЗРЗ-1 | территория, в пределах которой устанавливается режим использования земель и земельных участков, ограничивающий строительство и хозяйственную деятельность, определяются требования к реконструкции существующих зданий и сооружений |

Таблица 5

| Участок между точками | Описание границ ЗРЗ-1 |
|-----------------------|---|
| 21, 22 | от начальной точки 21 на северо-восток проходит 130,65 м до точки 22 |
| 22, 20 | далее поворачивает на юго-восток и проходит 50,29 м до точки 20 |
| 20, 19 | далее проходит на юго-восток 29,12 м до точки 19 |
| 19, 23 | далее поворачивает на северо-восток и проходит 9,94 м до точки 23 |
| 23, 24 | далее поворачивает на северо-запад и проходит 93,59 м до точки 24 |
| 24, 25 | далее поворачивает на юго-запад и проходит 139,9 м до точки 25 |
| 25, 21 | далее на юго-восток проходит 14 м в исходную точку 21. Внешний контур замкнулся |

Таблица 6

| Обозначение характерных точек | Координаты, м | | Метод определения координат характерной точки | Средняя квадратичная погрешность положения характерной точки (Mt), м | Описание обозначения точки на местности (при наличии) |
|----------------------------------|---------------|------------|---|---|--|
| | X | Y | | | |
| 21 | 657642,69 | 1358961,96 | картометри- ческий | 0,1 | |
| 22 | 657769,19 | 1358994,68 | | 0,1 | |
| 20 | 657756,37 | 1359043,32 | | 0,1 | |
| 19 | 657748,95 | 1359071,49 | | 0,1 | |
| 23 | 657758,52 | 1359074,16 | | 0,1 | |
| 24 | 657781,87 | 1358983,51 | | 0,1 | |
| 25 | 657646,42 | 1358948,46 | | 0,1 | |
| 21 | 657642,69 | 1358961,96 | | 0,1 | |

2.3. Границы территории зоны регулирования застройки и хозяйственной деятельности – 2

В границы территории зоны регулирования застройки и хозяйственной деятельности – 2 (индекс зоны – ЗРЗ-2) входят: часть территории квартала, ограниченного улицами Ленина, Коммунистической, Цюрупы и Октябрьской Революции городского округа город Уфа Республики Башкортостан; территория, примыкающая к проектируемой охранной зоне ОЗ с восточной стороны. Границы территории ЗРЗ-2 представляют собой замкнутый контур.

2.4. Описание местоположения границ территории ЗРЗ-2

Таблица 4

| № п/п | Характеристика ЗРЗ-2 | Описание характеристики |
|-------|---|---|
| 1 | Местоположение ЗРЗ-2 | Республика Башкортостан, г. Уфа, ул. Ленина, 26 |
| 2 | Площадь ЗРЗ-2 +/- величина погрешности определения площади (Р +/- дельта Р) | 4093,22 кв. м |
| 3 | Иные характеристики ЗРЗ-2 | территория, в пределах которой устанавливается режим использования земель и земельных участков, ограничивающий строительство и хозяйственную деятельность, определяются требования к реконструкции существующих зданий и сооружений |

Таблица 5

| Участок между точками | Описание границ ЗРЗ-2 |
|-----------------------|---|
| 10, 11 | от начальной точки 10 на северо-восток проходит 18,32 м до точки 11 |
| 11, 12 | далее поворачивает на юго-восток и проходит 8,55 м до точки 12 |
| 12, 13 | далее поворачивает на юго-запад и проходит 3,88 м до точки 13 |
| 13, 14 | далее поворачивает на юго-восток и проходит 17,63 м до точки 14 |
| 14, 15 | далее поворачивает на северо-восток и проходит 22,7 м до точки 15 |
| 15, 16 | далее поворачивает на юго-восток и проходит 10,92 м до точки 16 |
| 16, 17 | далее поворачивает на северо-восток и проходит 53,72 м до точки 17 |
| 17, 18 | далее поворачивает на северо-запад и проходит 2,18 м до точки 18 |
| 18, 19 | далее поворачивает на северо-восток и проходит 38,85 м до точки 19 |
| 19, 20 | далее поворачивает на северо-запад и проходит 29,13 м до точки 20 |
| 20, 6 | далее поворачивает на юго-запад и проходит 18,9 м до точки 6 |
| 6, 5 | далее проходит юго-запад 35,57 м до точки 5 |
| 5, 4 | далее поворачивает на северо-запад и проходит 8,41 м до точки 4 |
| 4, 3 | далее поворачивает на юго-запад и проходит 37 м до точки 3 |
| 3, 2 | далее поворачивает на северо-запад и проходит 7,48 м до точки 2 |
| 2, 1 | далее поворачивает на юго-запад и проходит 30,53 м до точки 1 |
| 1, 8 | далее поворачивает на северо-запад и проходит 9,04 м до точки 8 |
| 8, 9 | далее поворачивает на юго-запад и проходит 7,84 м до точки 9 |
| 9, 10 | далее поворачивает на юго-восток и проходит 18,68 м в исходную точку 10. Контур замкнулся |

Таблица 6

| Обозначение характерных точек | Координаты, м | | Метод определения координат характерной точки | Средняя квадратичная погрешность положения характерной точки (Mt), м | Описание обозначения точки на местности (при наличии) |
|----------------------------------|---------------|------------|---|---|--|
| | X | Y | | | |
| 10 | 657632,59 | 1359003,71 | картометри- ческий | 0,1 | |
| 11 | 657650,28 | 1359008,49 | | 0,1 | |
| 12 | 657648,08 | 1359016,75 | | 0,1 | |
| 13 | 657644,32 | 1359015,77 | | 0,1 | |
| 14 | 657639,73 | 1359032,79 | | 0,1 | |
| 15 | 657661,78 | 1359038,18 | | 0,1 | |
| 16 | 657659,1 | 1359048,77 | | 0,1 | |
| 17 | 657710,87 | 1359063,14 | | 0,1 | |
| 18 | 657711,52 | 1359061,05 | | 0,1 | |
| 19 | 657748,95 | 1359071,49 | | 0,1 | |
| 20 | 657756,37 | 1359043,32 | | 0,1 | |
| 6 | 657738,16 | 1359038,25 | | 0,1 | |
| 5 | 657703,69 | 1359029,45 | | 0,1 | |
| 4 | 657705,96 | 1359021,34 | | 0,1 | |
| 3 | 657670,28 | 1359011,52 | | 0,1 | |
| 2 | 657672,16 | 1359004,27 | | 0,1 | |
| 1 | 657642,67 | 1358996,36 | | 0,1 | |
| 8 | 657644,89 | 1358987,59 | | 0,1 | |

| Обозначение характерных точек | Координаты, м | | Метод определения координат характерной точки | Средняя квадратичная погрешность положения характерной точки (Mt), м | Описание обозначения точки на местности (при наличии) |
|----------------------------------|---------------|------------|---|---|--|
| | X | Y | | | |
| 9 | 657637,3 | 1358985,63 | картометри- ческий | 0,1 | |
| 10 | 657632,59 | 1359003,71 | | 0,1 | |

3. Схемы границ территории зоны охраны Объекта

3.1. Схема границ ОЗ Объекта

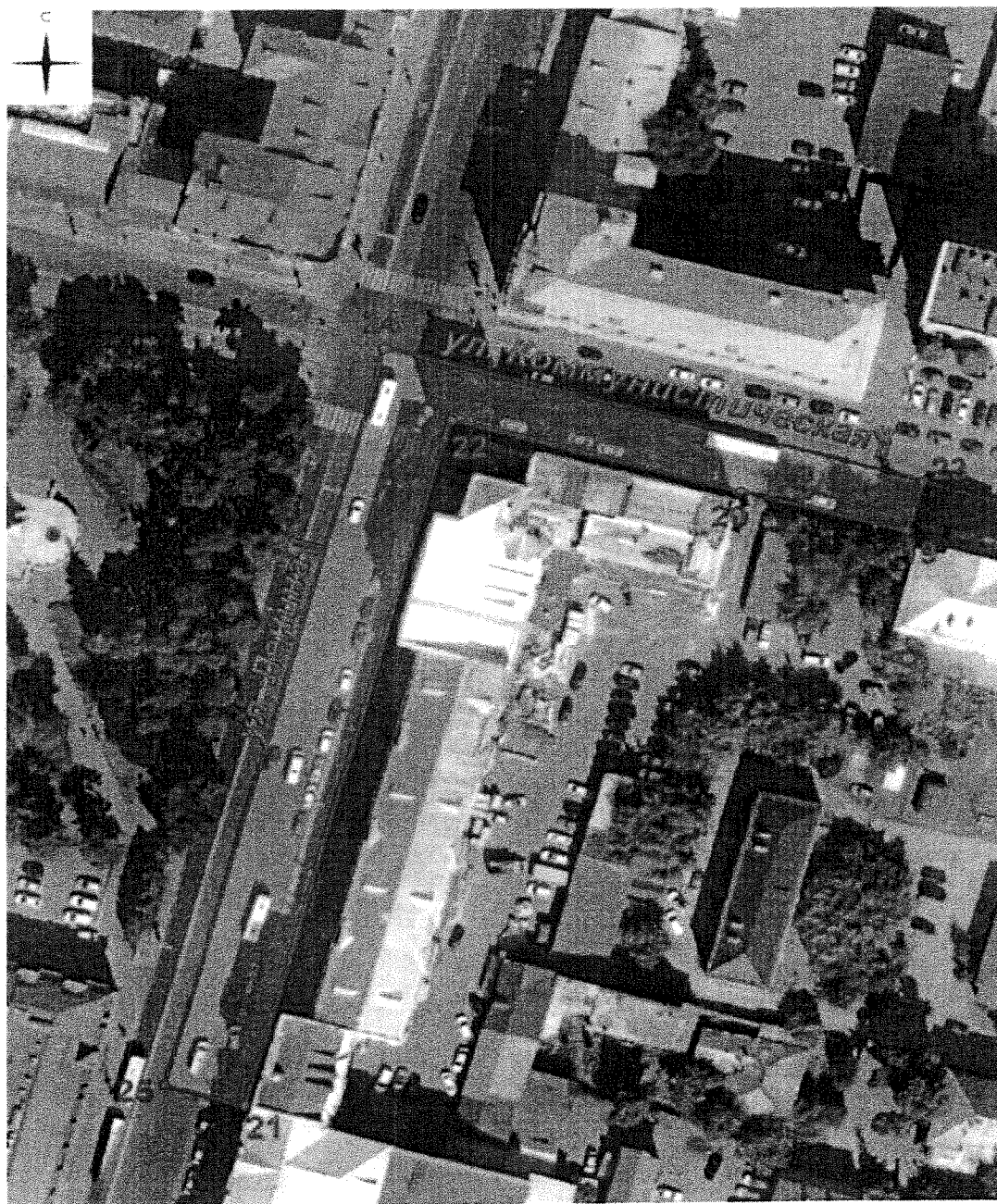


Масштаб 1:1000

Используемые условные знаки и обозначения:


-  – территория ОЗ Объекта
- 1 – характерные поворотные точки

3.2. Схема границ ЗРЗ-1

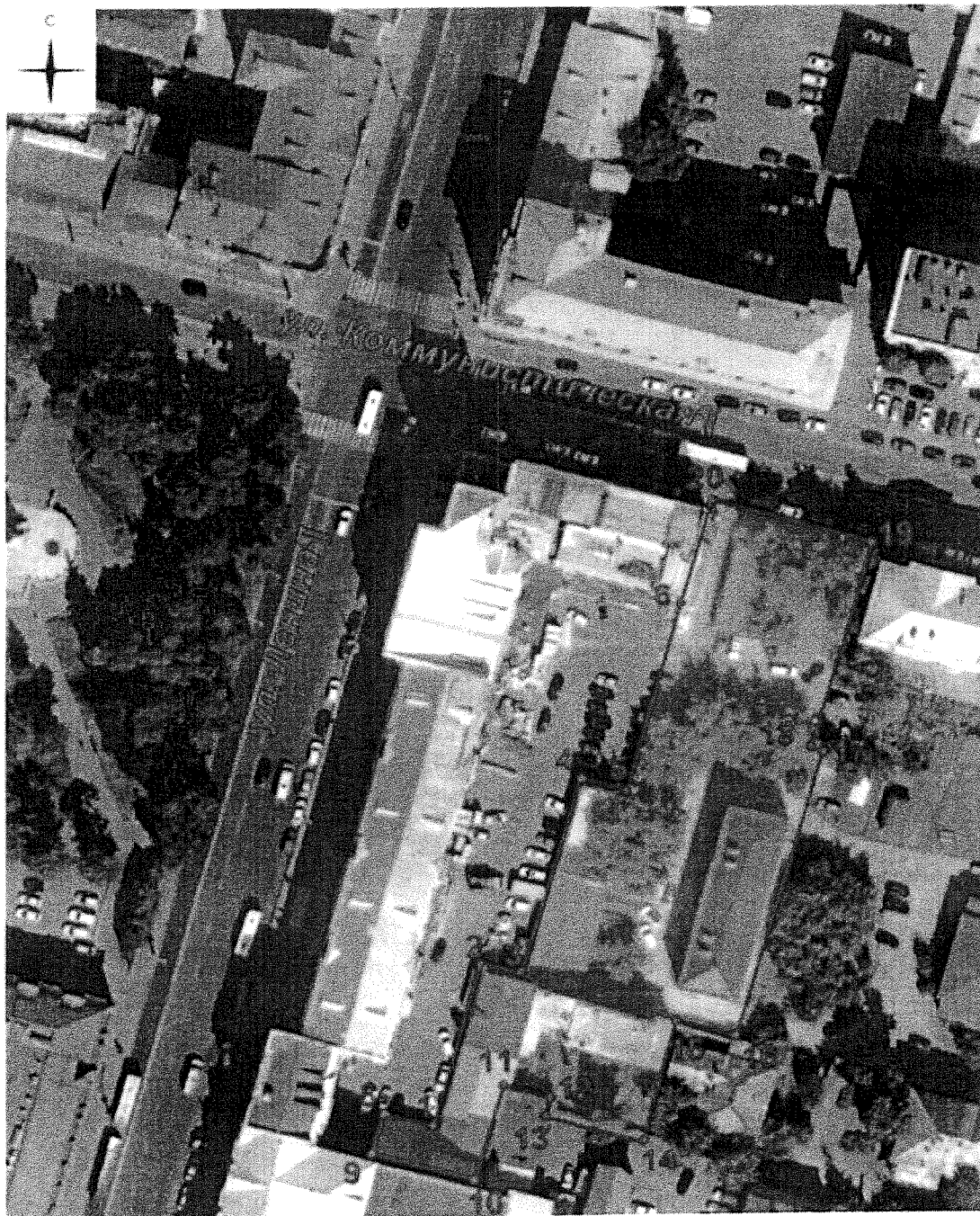


Масштаб 1:1000

Используемые условные знаки и обозначения:


-  — территория ЗРЗ-1 Объекта
- 1 — характерные поворотные точки

3.3. Схема границ ЗРЗ-2



Масштаб 1:1000

Используемые условные знаки и обозначения:

-  – территория ЗРЗ-2 Объекта
- 1 – характерные поворотные точки

Приложение № 2
к постановлению Правительства
Республики Башкортостан
от «6» ноября 2025 года
№ 552

ТРЕБОВАНИЯ

к градостроительным регламентам в границах территории зон охраны объекта культурного наследия регионального значения «Здание Башпотребсоюза», расположенного по адресу: Республика Башкортостан, г. Уфа, ул. Ленина, 26, режимов использования земель и требований к градостроительным регламентам в границах территории данных зон

1. Охранная зона

Ограничения использования земельных участков, водных объектов и их частей, требования к градостроительным регламентам в границах охранной зоны объекта культурного наследия (далее – ОЗ) устанавливаются с учетом следующих требований:

а) запрет:

на строительство, за исключением линейных объектов, если запрет на их строительство не установлен в соответствии с подпунктом «б» настоящего пункта, и применения специальных мер, направленных на сохранение и (или) восстановление (регенерацию) историко-градостроительной среды объекта культурного наследия (восстановление, воссоздание, восполнение частично или полностью утраченных элементов и (или) характеристик историко-градостроительной среды);

на использование строительных технологий, оказывающих негативное воздействие на объект культурного наследия и историческую застройку;

на размещение взрыво- и пожароопасных объектов, угрожающих сохранности объектов культурного наследия, выявленных объектов культурного наследия;

б) запреты, устанавливаемые в зависимости от характеристик объекта культурного наследия и его историко-градостроительной и (или) природной среды:

на строительство и реконструкцию линейных объектов, а именно: инженерных сетей наземным и надземным способами. Исключение

составляют также случаи, если такое строительство направлено на минимизацию негативного воздействия на объект культурного наследия и его историко-градостроительную и (или) природную среду или необходимо для обеспечения его функционирования или обеспечения жизнедеятельности населения;

на реконструкцию объектов капитального строительства, предусматривающую:

увеличение существующих параметров (высоты и площади застройки);

организацию скатных крыш с углом наклона кровли более 40 градусов;

размещение на фасадах кондиционеров, за исключением случаев, когда их установка предусмотрена архитектурным решением фасадов.

Исключение составляют случаи, когда такая реконструкция необходима для обеспечения функционирования объекта культурного наследия;

на размещение рекламы, вывесок, некапитальных строений, сооружений и объектов, включая автостоянки, киоски, навесы, а именно:

всех видов рекламных конструкций;

вывесок в виде: фоновых конструкций и световых коробов с использованием открытого способа свечения и мерцающего света, с высотой букв и знаков более 0,5 метра, в местах на фасаде: выше нижней отметки карниза или парапета на одноэтажных зданиях и выше нижней отметки окон второго этажа на зданиях в 2 этажа и выше; отдельно стоящих средств наружной информации с площадью информационного поля одной стороны более 0,8 кв. метра, высотой более 1,2 метра;

некапитальных строений высотой более 4 метров и площадью более 10 кв. метров;

глухих (не просматриваемых) ограждений высотой более 1,2 метра; просматриваемых ограждений в виде: 3D-сетки, рабицы, поликарбоната, за исключением временных на время проведения ремонтно-строительных работ, высотой более 1,2 метра;

автостоянок вне оборудованных мест для парковки;

на применение для наружной отделки фасадов объектов капитального строительства строительных материалов, архитектурных и цветовых решений, нарушающих характеристики историко-градостроительной и (или) природной среды, а именно: сайдинга, фиброцементных панелей, фасадных панелей из поливинилхлорида черного и неоновых цветов;

на размещение базовых станций сотовой связи, башенных и антенно-мачтовых конструкций, включая телевизионные и радиоантенны, которые препятствуют визуальному восприятию объекта культурного наследия в его

историко-градостроительной и (или) природной среде, в том числе сохранению и (или) восстановлению соотношения открытых и закрытых пространств, градостроительных (планировочных, типологических, масштабных) характеристик историко-градостроительной и (или) природной среды. Этот запрет не применяется к базовым станциям сотовой связи, башенным и антенно-мачтовым конструкциям, включая телевизионные и радиоантенны, которые размещены до 1 марта 2025 года, и не ограничивает проведение работ по ремонту и модернизации базовых станций сотовой связи, башенных и антенно-мачтовых конструкций, включая телевизионные и радиоантенны, в пределах их объемно-пространственных параметров;

на проведение работ в области благоустройства, предусматривающих: вырубку деревьев, за исключением санитарной рубки (обрезка крон, вырубка аварийных деревьев);

использование в мощении ярких цветов;

изменение характера рельефа;

на размещение отходов производства и потребления, устройство складов и захоронений ядохимикатов.

2. Зона регулирования застройки и хозяйственной деятельности

2.1. Зона регулирования застройки и хозяйственной деятельности – 1

Ограничения использования земельных участков, водных объектов и их частей, требования к градостроительным регламентам в границах зоны регулирования застройки и хозяйственной деятельности – 1, устанавливаются с учетом следующих требований:

а) запрет:

на использование строительных технологий, оказывающих негативное воздействие на объекты культурного наследия и историческую застройку;

на размещение взрыво- и пожароопасных объектов, угрожающих сохранности объектов культурного наследия, выявленных объектов культурного наследия;

б) запреты, устанавливаемые в зависимости от характеристик объекта культурного наследия и его историко-градостроительной среды:

на строительство, реконструкцию объектов капитального строительства в параметрах выше 0 метров;

на строительство и реконструкцию линейных объектов, а именно: инженерных сетей наземным и надземным способами. Исключение составляют также случаи, если такое строительство направлено на

минимизацию негативного воздействия на объект культурного наследия и его историко-градостроительную и (или) природную среду или необходимо для обеспечения его функционирования или обеспечения жизнедеятельности населения;

на размещение рекламы, вывесок, некапитальных строений, сооружений, а именно:

всех видов рекламных конструкций;

вывесок: отдельно стоящих средств наружной информации с площадью информационного поля одной стороны более 0,8 кв. метра, высотой более 1,2 метра;

всех типов некапитальных строений, за исключением остановочных павильонов;

глухих (не просматриваемых) ограждений высотой более 1,2 метра; просматриваемых ограждений в виде: 3D-сетки, рабицы, поликарбоната, за исключением временных на время проведения ремонтно-строительных работ, высотой более 1,2 метра;

на размещение базовых станций сотовой связи, башенных и антенно-мачтовых конструкций, включая телевизионные и радиоантенны, которые препятствуют визуальному восприятию объекта культурного наследия в его историко-градостроительной среде, в том числе сохранению и (или) восстановлению соотношения открытых и закрытых пространств, градостроительных (планировочных, типологических, масштабных) характеристик историко-градостроительной среды. Этот запрет не применяется к базовым станциям сотовой связи, башенным и антенно-мачтовым конструкциям, включая телевизионные и радиоантенны, которые размещены до 1 марта 2025 года, и не ограничивает проведение работ по ремонту и модернизации базовых станций сотовой связи, башенных и антенно-мачтовых конструкций, включая телевизионные и радиоантенны, в пределах их объемно-пространственных параметров.

2.2. Зона регулирования застройки и хозяйственной деятельности – 2

Ограничения использования земельных участков, водных объектов и их частей, требования к градостроительным регламентам в границах зоны регулирования застройки и хозяйственной деятельности – 2 устанавливаются с учетом следующих требований:

а) запрет:

на использование строительных технологий, оказывающих негативное воздействие на объекты культурного наследия и историческую застройку;

на размещение взрыво- и пожароопасных объектов, угрожающих сохранности объектов культурного наследия, выявленных объектов культурного наследия;

б) запреты, устанавливаемые в зависимости от характеристик объекта культурного наследия и его историко-градостроительной среды:

на строительство и реконструкцию объектов капитального строительства высотой более 15 метров. Высота измеряется от нижней планировочной отметки земли до верхней конструкции здания (конька скатной крыши, парапета плоской крыши, а также светового фонаря, лифтовых шахт, лестниц и котельных, устанавливаемых на крыше). Дымоходы, вентиляционные каналы, антенны, молниеотводы и другое инженерное оборудование, устанавливаемое на крыше, при расчете высоты не учитываются;

размещение на фасадах кондиционеров, за исключением случаев, когда их установка предусмотрена архитектурным решением фасадов;

материалы: сайдинг, фиброцементные панели, фасадные панели из поливинилхлорида черного и неоновых цветов.

Исключение составляют случаи, если такие строительство, реконструкция необходимы для обеспечения функционирования объекта культурного наследия;

на строительство и реконструкцию линейных объектов, а именно: инженерных сетей наземным и надземным способами. Исключение составляют случаи, если такое строительство направлено на минимизацию негативного воздействия на объект культурного наследия и его историко-градостроительную среду или необходимо для обеспечения его функционирования или обеспечения жизнедеятельности населения;

на размещение рекламы, вывесок, некапитальных строений, сооружений, нарушающих характеристики историко-градостроительной среды, а именно:

всех видов рекламных конструкций;

вывесок в виде: фоновых конструкций и световых коробов, с использованием открытого способа свечения и мерцающего света, с высотой букв и знаков более 0,5 метра, в местах на фасаде: выше нижней отметки карниза или парапета на одноэтажных зданиях и выше нижней отметки окон второго этажа на зданиях в 2 этажа и выше; отдельно стоящих средств наружной информации с площадью информационного поля одной стороны более 0,8 кв. метра, высотой более 1,2 метра;

некапитальных строений высотой более 4 метров и площадью более 10 кв. метров;

глухих (не просматриваемых) ограждений высотой более 1,2 метра; просматриваемых ограждений в виде: 3D-сетки, рабицы, поликарбоната, за

исключением временных на время проведения ремонтно-строительных работ, высотой более 1,2 метра;

на размещение базовых станций сотовой связи, башенных и антенно-мачтовых конструкций, включая телевизионные и радиоантенны, которые препятствуют визуальному восприятию объекта культурного наследия в его историко-градостроительной среде, в том числе сохранению и (или) восстановлению соотношения открытых и закрытых пространств, градостроительных (планировочных, типологических, масштабных) характеристик историко-градостроительной среды. Этот запрет не применяется к базовым станциям сотовой связи, башенным и антенно-мачтовым конструкциям, включая телевизионные и радиоантенны, которые размещены до 1 марта 2025 года, и не ограничивает проведение работ по ремонту и модернизации базовых станций сотовой связи, башенных и антенно-мачтовых конструкций, включая телевизионные и радиоантенны, в пределах их объемно-пространственных параметров.