



УКАЗ

О внесении изменений в схему размещения, использования и охраны охотничьих угодий на территории Республики Башкортостан

1. Внести в схему размещения, использования и охраны охотничьих угодий на территории Республики Башкортостан, утвержденную Указом Главы Республики Башкортостан от 3 апреля 2025 года № УГ-334, изменения согласно приложению к настоящему Указу.

2. Контроль за исполнением настоящего Указа возложить на Министерство природопользования и экологии Республики Башкортостан.

3. Указ вступает в силу со дня его подписания.

Глава
Республики Башкортостан

Уфа, Дом Республики
3 сентября 2025 года
№ УГ-895



Р. Хабиров

Приложение
к Указу Главы
Республики Башкортостан
от 3 сентября 2025 года
№ УГ-895

**Изменения,
вносимые в схему размещения, использования и охраны охотничьих
угодий на территории Республики Башкортостан**

1. В приложении № 1:

1) пункт 3.1.26 «Иглинский район» изложить в следующей редакции:

«3.1.26. Иглинский район

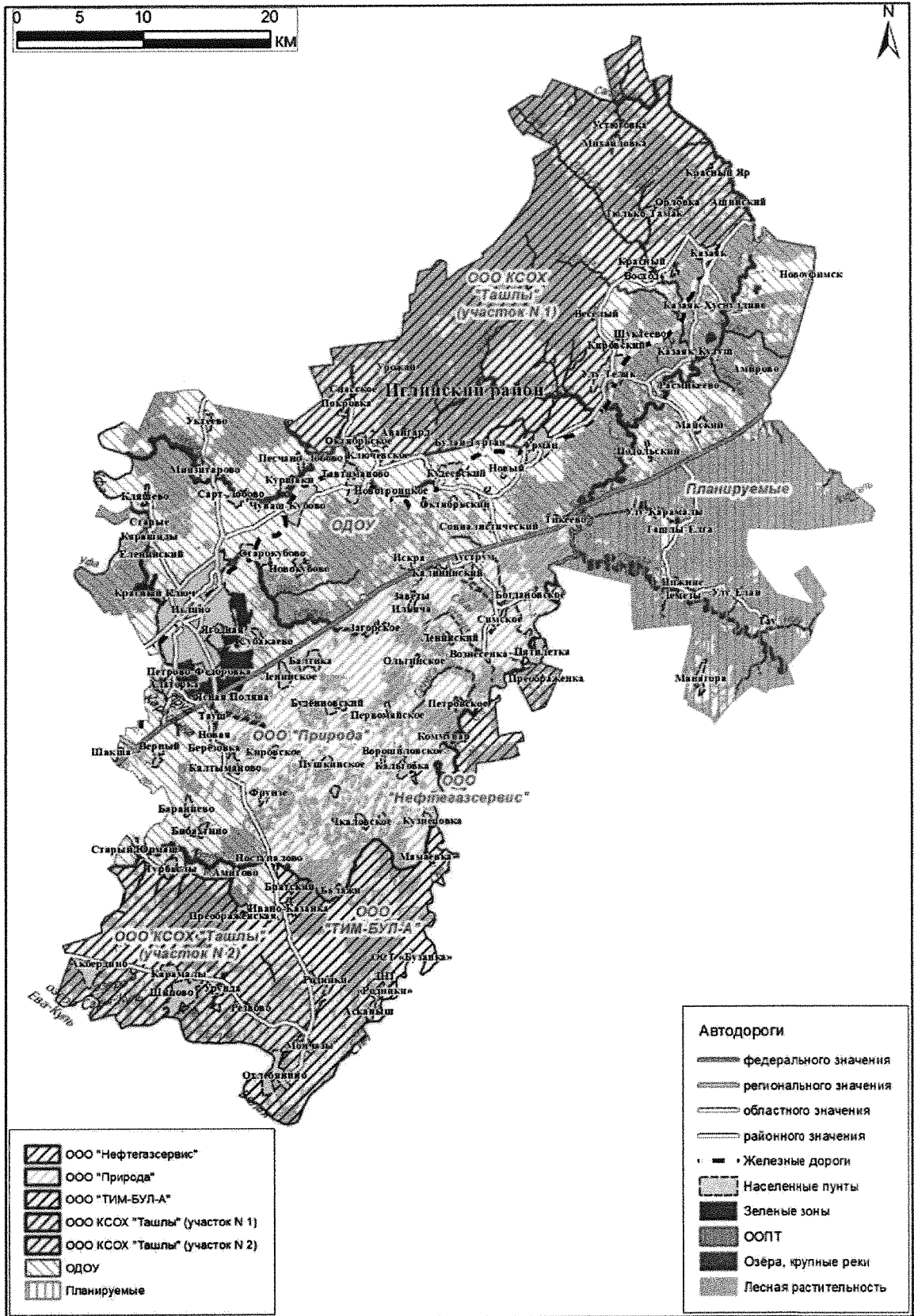


Рисунок 91»;

2) таблицу 19а изложить в следующей редакции:

«Таблица 19а

Сведения
о категориях территорий, расположенных в границах охотничьих угодий,
описанных в Схеме (в системе координат WGS-84 UTM 37N), тыс. га

№ п/п	Название охотпользователя, общедоступного охотничьего угодья (далее – ОДОУ), номер участка охотничьего угодья (при наличии)	Площадь в границах описанной в Схеме территории	в том числе площади:		
			охотничьих угодий	иных территорий, являющихся средой обитания охотничьих ресурсов (не являются охотничьими угодьями)	непригодных для ведения охотничьего хозяйства территорий (населенных пунктов, земель промышленности и др.)
1	2	3	4	5	6
1	Абзелиловский район				
1.1	ОДОУ	89,5	85,6	0,1	3,8
1.2	РОО «Ассоциация ОиР РБ»	361,6	351,6	0,9	9,1
2	Альшеевский район				
2.1	Ассоциация ОиР «Берлек» («Единство»)	26,8	25,7	0	1,1
2.2	ОДОУ (участок № 1)	32	29,7	0,8	1,5
2.3	ОДОУ (участок № 2)	70,4	68,8	0	1,6
2.4	ООО «Природа»	15,8	14,5	0,9	0,4
2.5	ООО «Охотничье хозяйство «Альшей»	68,9	65,9	0,4	2,6
2.6	РОО «Ассоциация ОиР РБ»	34,4	33,4	0	1

№ п/п	Название охотпользователя, общедоступного охотничьего угодья (далее – ОДОУ), номер участка охотничьего угодья (при наличии)	Площадь в границах описанной в Схеме территории	в том числе площади:		
			охотничьих угодий	иных территорий, являющихся средой обитания охотничьих ресурсов (не являются охотничьими угодьями)	непригодных для ведения охотничьего хозяйства территорий (населенных пунктов, земель промышленности и др.)
1	2	3	4	5	6
3	Архангельский район				
3.1	ООО НПСП «Природа Приуралья»	66,2	62,4	1,7	2,1
3.2	ОДОУ (участок № 1)	28,8	28,8	0	0
3.3	ОДОУ (участок № 2)	15,9	15,9	0	0
3.4	ООО «Нефтегазсервис»	25,5	25,3	0	0,2
3.5	ООО «ТИМ-БУЛ-А»	16,6	16	0	0,6
3.6	РОО «Ассоциация ОиР РБ»	104,1	99,1	1,1	3,9
4	Аскинский район				
4.1	ОДОУ (участок № 1)	27,7	25,9	0,9	0,9
4.2	ОДОУ (участок № 2)	40,8	40,5	0	0,3
4.4	ООО «Лесной мир»	26,6	25,3	0,4	0,9
4.5	РОО «Ассоциация ОиР РБ»	27,3	26,3	0,2	0,8
5	Аургазинский район				
5.1	ОДОУ	37,5	35,4	0	2,1
5.2	ООО «Меселинское» (участок № 1)	22,6	20,7	0,1	1,8
5.3	ООО «Меселинское» (участок № 2)	22,8	21,7	0	1,1
5.4	РОО «Ассоциация ОиР РБ»	132,8	125,1	0,2	7,5

№ п/п	Название охотпользователя, общедоступного охотничьего угодья (далее – ОДОУ), номер участка охотничьего угодья (при наличии)	Площадь в границах описанной в Схеме территории	в том числе площади:		
			охотничьих угодий	иных территорий, являющихся средой обитания охотничьих ресурсов (не являются охотничьими угодьями)	непригодных для ведения охотничьего хозяйства территорий (населенных пунктов, земель промышленности и др.)
1	2	3	4	5	6
6	Баймакский район				
6.1	ОДОУ (участок № 1)	183,3	177,8	0,4	5,1
6.2	ОДОУ (участок № 2)	25,8	25,4	0	0,4
6.3	ООО «ОХ «Усолка»	90,8	85	2,9	2,9
6.4	ООО «Регион»	35,6	34,9	0	0,7
6.5	РОО «Ассоциация ОиР РБ» (участок № 1)	94,2	82,9	9,9	1,4
6.6	РОО «Ассоциация ОиР РБ» (участок № 2)	168,3	165,5	0	2,8
7	Бакалинский район				
7.1	ОДОУ	29,5	28,2	0	1,3
7.2	ООО «Агрофирма РусЭль»	22,6	22,1	0	0,5
7.3	ООО «Стелла»	26,1	25,3	0	0,8
7.4	РОО «Ассоциация ОиР РБ»	127,2	119,3	2,4	5,5
8	Балтачевский район				
8.1	ОДОУ (участок № 1)	26	25,3	0	0,7
8.2	ОДОУ (участок № 2)	7,2	6,9	0	0,3
8.3	ООО «Прогресс»	32,8	31,5	0	1,3
8.4	РОО «Ассоциация ОиР РБ»	102,2	98	0	4,2

№ п/п	Название охотпользователя, общедоступного охотничьего угодья (далее – ОДОУ), номер участка охотничьего угодья (при наличии)	Площадь в границах описанной в Схеме территории	в том числе площади:		
			охотничьих угодий	иных территорий, являющихся средой обитания охотничьих ресурсов (не являются охотничьими угодьями)	непригодных для ведения охотничьего хозяйства территорий (населенных пунктов, земель промышленности и др.)
1	2	3	4	5	6
9	Белебеевский район				
9.1	ОДОУ	49,5	39,5	3,6	6,4
9.2	ООО «Дубрава»	39,4	37,1	0,6	1,7
9.3	ООО «Лесные просторы»	63,4	59,9	0,1	3,4
9.4	ООО «Природа»	9,1	8,9	0	0,2
9.5	ООО «Фирма «Арт-ТВ»	22,9	20	0,6	2,3
10	Белокатайский район				
10.1	ОДОУ	56,3	51,2	3,4	1,7
10.2	ООО «Вак-Ногуш»	67,7	66,3	0	1,4
10.3	РОО «Ассоциация ОиР РБ»	168,8	165,3	0	3,5
11	Белорецкий район				
11.1	ОДОУ (участок № 1)	135,9	127,4	5,2	3,3
11.2	ОДОУ (участок № 2)	53,2	52,9	0,2	0,1
11.3	ОДОУ (участок № 3)	38,1	34,2	3,4	0,5
11.4	ООО «Автократ»	51,2	50,5	0,4	0,3
11.5	АНО Спортивно-охотничий клуб «Журавли»	11,1	11	0,1	0
11.6	ООО «Белогорье» (участок № 1)	70,6	67,8	0,7	2,1

№ п/п	Название охотпользователя, общедоступного охотничьего угодья (далее – ОДОУ), номер участка охотничьего угодья (при наличии)	Площадь в границах описанной в Схеме территории	в том числе площади:		
			охотничьих угодий	иных территорий, являющихся средой обитания охотничьих ресурсов (не являются охотничьими угодьями)	непригодных для ведения охотничьего хозяйства территорий (населенных пунктов, земель промышленности и др.)
1	2	3	4	5	6
11.7	ООО «Белогорье» (участок № 2)	54,7	44,9	8,1	1,7
11.8	ООО «Егерь»	51,8	44,7	5,8	1,3
11.9	ООО «Медтехника» РБ	16,8	16,8	0	0
11.10	ООО «ТрейдАрт-М»	60,6	58,2	2,2	0,2
11.11	ООО ОРТК «Вишневый Дол»	22	21,9	0,1	0
11.12	ООО ОХ «Нугушское»	77,9	72,6	4,9	0,4
11.13	ООО УОД «Трансинжстроя»	17,7	17,7	0	0
11.14	РОО «Ассоциация ОиР РБ»	304,8	283,1	12,6	9,1
12	Бижбулякский район				
12.1	ОДОУ	26,7	26	0	0,7
12.2	ООО «Подкова»	26,8	25,9	0	0,9
12.3	РОО «Ассоциация ОиР РБ»	162,6	151,4	5,2	6
13	Бирский район				
13.1	ОДОУ	26,8	25,5	0,4	0,9
13.2	ООО «Охотинформ»	22,3	22	0	0,3
13.3	ООО «ФХ «Барское» (участок № 1)	15,7	15,3	0	0,4
13.4	ООО «ФХ «Барское» (участок № 2)	14,8	14,4	0	0,4

№ п/п	Название охотпользователя, общедоступного охотничьего угодья (далее – ОДОУ), номер участка охотничьего угодья (при наличии)	Площадь в границах описанной в Схеме территории	в том числе площади:		
			охотничьих угодий	иных территорий, являющихся средой обитания охотничьих ресурсов (не являются охотничьими угодьями)	непригодных для ведения охотничьего хозяйства территорий (населенных пунктов, земель промышленности и др.)
1	2	3	4	5	6
13.5	РОО «Ассоциация ОиР РБ»	87,8	78,8	3	6
14	Благоварский район				
14.1	ОДОУ (участок № 1)	25,4	24,8	0	0,6
14.2	ОДОУ (участок № 2)	12,7	12,3	0	0,4
14.3	ООО «САННЭ»	8,3	7,8	0	0,5
14.4	РОО «Ассоциация ОиР РБ»	136,4	126,4	4,8	5,2
15	Благовещенский район				
15.1	ОДОУ	31,9	31,2	0	0,7
15.2	Производственный кооператив «Дорожник»	26,5	26,2	0	0,3
15.3	РОО «Ассоциация ОиР РБ» (участок № 1)	45,2	44,1	0	1,1
15.4	РОО «Ассоциация ОиР РБ» (участок № 2)	148,1	134,3	7,2	6,6
16	Буздякский район				
16.1	ОДОУ	38,2	37,2	0	1
16.2	ООО «Апсат»	55,9	53,5	0	2,4
16.3	ООО «Леспромстрой»	79,9	74,6	2,1	3,2
17	Бураевский район				
17.1	ОДОУ	34,4	32,9	0	1,5

№ п/п	Название охотпользователя, общедоступного охотничьего угодья (далее – ОДОУ), номер участка охотничьего угодья (при наличии)	Площадь в границах описанной в Схеме территории	в том числе площади:		
			охотничьих угодий	иных территорий, являющихся средой обитания охотничьих ресурсов (не являются охотничьими угодьями)	непригодных для ведения охотничьего хозяйства территорий (населенных пунктов, земель промышленности и др.)
1	2	3	4	5	6
17.2	ООО «Каратамак»	26,4	25,5	0	0,9
17.3	ООО «Победа»	57,4	53,7	0	3,7
17.4	ООО «Прогресс»	33,9	33	0	0,9
17.5	ООО ОРХ «Быстрый Танып»	37	35,5	0,1	1,4
18	Бурзянский район				
18.1	ОДОУ	59,1	58	0	1,1
18.2	ООО «Бурзянтур»	50,3	50	0	0,3
18.3	РОО «Ассоциация ОиР РБ» (участок № 1)	125,7	123,8	0	1,9
18.4	РОО «Ассоциация ОиР РБ» (участок № 2)	23,8	23,8	0	0
19	Гафурийский район				
19.1	ОДОУ (участок № 1)	10,6	9,7	0	0,9
19.2	ОДОУ (участок № 2)	32,4	31,9	0	0,5
19.3	РОО «Ассоциация ОиР РБ» (участок № 1)	100,1	90,7	4,1	5,3
19.4	РОО «Ассоциация ОиР РБ» (участок № 2)	132,9	126,1	2,8	4
20	Давлекановский район				
20.1	ОДОУ	16,5	16	0	0,5
20.2	РОО «Ассоциация ОиР РБ» (участок № 1)	68,7	61,8	2,1	4,8

№ п/п	Название охотпользователя, общедоступного охотничьего угодья (далее – ОДОУ), номер участка охотничьего угодья (при наличии)	Площадь в границах описанной в Схеме территории	в том числе площади:		
			охотничьих угодий	иных территорий, являющихся средой обитания охотничьих ресурсов (не являются охотничьими угодьями)	непригодных для ведения охотничьего хозяйства территорий (населенных пунктов, земель промышленности и др.)
1	2	3	4	5	6
20.3	РОО «Ассоциация ОиР РБ» (участок № 2)	72,5	68,5	0,2	3,8
20.4	Спортивный клуб «Рада»	25,7	24,4	0	1,3
21	Дуванский район				
21.1	ОДОУ (участок № 1)	22,5	20,1	0	2,4
21.2	ОДОУ (участок № 2)	40,8	30,6	4,3	5,9
21.3	РОО «Ассоциация ОиР РБ» (участок № 1)	68,6	65,6	1,5	1,5
21.4	РОО «Ассоциация ОиР РБ» (участок № 2)	217,9	204,6	8,9	4,4
22	Дюртюлинский район				
22.1	ОДОУ (участок № 1)	3,2	3,1	0	0,1
22.2	ОДОУ (участок № 2)	61,2	55,7	1,6	3,9
22.3	ООО «Аргмак»	69	38,4	28,2	2,4
22.4	ООО «Вепрь»	38,5	36,2	0,8	1,5
22.5	ООО «Охота-1»	28,8	27,1	0	1,7
22.6	Планируемое ОУ*	2,3	2,1	0	0,2
23	Ермекеевский район				
23.1	ИП Сорокин А.И.	62,3	57,5	1,2	3,6
23.2	ОДОУ	87,5	83,5	0,1	3,9

№ п/п	Название охотпользователя, общедоступного охотничьего угодья (далее – ОДОУ), номер участка охотничьего угодья (при наличии)	Площадь в границах описанной в Схеме территории	в том числе площади:		
			охотничьих угодий	иных территорий, являющихся средой обитания охотничьих ресурсов (не являются охотничьими угодьями)	непригодных для ведения охотничьего хозяйства территорий (населенных пунктов, земель промышленности и др.)
1	2	3	4	5	6
24	Зианчуринский район				
24.1	МОО «ДОЗОР» ЗР РБ	231,7	227,9	0,2	3,6
24.2	ОДОУ	110,4	105,8	1,5	3,1
25	Зилаирский район				
25.1	ИП Волков Г.Н.	59,7	59,6	0	0,1
25.2	ИП Ильясов А.А.	48,7	47,5	1,1	0,1
22.3	ОДОУ	122,7	120,2	0,7	1,8
22.4	РОО «Ассоциация ОиР РБ»	366,9	355,6	8,4	2,9
26	Иглинский район				
26.1	ОДОУ	86,4	76,7	1,7	8
26.2	Планируемое ОУ*	28,4	28	0	0,4
26.3	ООО «Нефтегазсервис»	3,6	3,4	0	0,2
26.4	ООО «Природа»	45	42,8	0	2,2
26.5	ООО «ТИМ-БУЛ-А»	17,5	16,6	0	0,9
26.6	ООО КСОХ «Ташлы» (участок № 1)	53,2	52	0	1,2
26.7	ООО КСОХ «Ташлы» (участок № 2)	21,7	20,3	0	1,4

№ п/п	Название охотпользователя, общедоступного охотничьего угодья (далее – ОДОУ), номер участка охотничьего угодья (при наличии)	Площадь в границах описанной в Схеме территории	в том числе площади:		
			охотничьих угодий	иных территорий, являющихся средой обитания охотничьих ресурсов (не являются охотничьими угодьями)	непригодных для ведения охотничьего хозяйства территорий (населенных пунктов, земель промышленности и др.)
1	2	3	4	5	6
27	Илишевский район				
27.1	ОДОУ	83,2	77,6	1,4	4,2
27.2	ООО «Мега Строй»	41,5	36,5	3,7	1,3
27.3	ООО «Спортивная охота и рыбалка»	60,8	58,5	0	2,3
27.4	ООО «Турачинское ОХ»	23,9	22,1	1,3	0,5
28	Ишимбайский район				
28.1	МОО «ИРГООИР» (участок № 1)	248,5	228,1	2,6	17,8
28.2	МОО «ИРГООИР» (участок № 2)	15,5	15,5	0	0
28.3	МОО «ООиР г. Салавата»	20,4	15,8	2	2,6
28.4	ОДОУ (участок № 1)	10,9	10,8	0	0,1
28.5	ОДОУ (участок № 2)	64,1	63,6	0	0,5
28.6	ОДОУ (участок № 3)	1,6	1,6	0	0
28.7	ООО «Генераловское»	25,1	25,1	0	0
29	Калтасинский район				
29.1	ОДОУ (участок № 1)	47,4	44,8	0,3	2,3
29.2	ОДОУ (участок № 2)	25,4	24,6	0	0,8
29.3	ООО «Мега Строй»	43,2	41,2	1,1	0,9

№ п/п	Название охотпользователя, общедоступного охотничьего угодья (далее – ОДОУ), номер участка охотничьего угодья (при наличии)	Площадь в границах описанной в Схеме территории	в том числе площади:		
			охотничьих угодий	иных территорий, являющихся средой обитания охотничьих ресурсов (не являются охотничьими угодьями)	непригодных для ведения охотничьего хозяйства территорий (населенных пунктов, земель промышленности и др.)
1	2	3	4	5	6
29.4	ООО ОРХ «Беркут»	38,3	36,7	0,7	0,9
30	Караидельский район				
30.1	ОДОУ	87,8	86,7	0	1,1
30.2	ООО «ОУ «Караидель»	77,8	75,4	0	2,4
30.3	ПАО «ОДК-УМПО»	39,1	38,7	0	0,4
30.4	РОО «Ассоциация ОиР РБ»	172,3	167,8	0,1	4,4
31	Кармаскалинский район				
31.1	ОДОУ (участок № 1)	17,7	15,9	0,8	1
31.2	ОДОУ (участок № 2)	7,8	7,2	0	0,6
31.3	ОДОУ (участок № 3)	3,9	3,6	0	0,3
31.4	ООО «Природа»	135,3	125,8	1,1	8,4
31.5	ООО НПСП «Природа Приуралья»	8,8	7,8	0,9	0,1
31.6	ООО «ТИМ-БУЛ-А»	17,7	16,3	0	1,4
32	Кигинский район				
32.1	ОДОУ	101,4	95,1	1,8	4,5
32.2	РОО «Ассоциация ОиР РБ»	70,7	65,7	2,1	2,9

№ п/п	Название охотпользователя, общедоступного охотничьего угодья (далее – ОДОУ), номер участка охотничьего угодья (при наличии)	Площадь в границах описанной в Схеме территории	в том числе площади:		
			охотничьих угодий	иных территорий, являющихся средой обитания охотничьих ресурсов (не являются охотничьими угодьями)	непригодных для ведения охотничьего хозяйства территорий (населенных пунктов, земель промышленности и др.)
1	2	3	4	5	6
33	Краснокамский район				
33.1	МОО «ООиР Краснокамского района РБ»	86,8	83,1	0	3,7
33.2	НП «ОРК «Охотники за трофеями»	30,8	29,1	0	1,7
33.3	ОДОУ	46,2	28,1	11,7	6,4
33.4	ООО «Рубин»	13,9	13,5	0	0,4
33.5	ООО фирма «РОМ»	5,1	4,9	0,1	0,1
34	Кугарчинский район				
34.1	ОДОУ (участок № 1)	28,6	26,8	0,3	1,5
34.2	ОДОУ (участок № 2)	11	11	0	0
34.3	РОО «Ассоциация ОиР РБ» (участок № 1)	203,9	191,1	5,9	6,9
34.4	РОО «Ассоциация ОиР РБ» (участок № 2)	9	8,9	0	0,1
35	Кушнаренковский район				
35.1	ОДОУ (участок № 1)	9,4	9	0	0,4
35.2	ОДОУ (участок № 2)	29,5	27,9	0	1,6
35.3	ООО «Аквamed»	34,2	33	0	1,2
35.4	ООО «Охота на рыбалку»	29,3	27,8	0	1,5
35.5	ООО «Строй Комплект»	9,7	9,1	0	0,6

№ п/п	Название охотпользователя, общедоступного охотничьего угодья (далее – ОДОУ), номер участка охотничьего угодья (при наличии)	Площадь в границах описанной в Схеме территории	в том числе площади:		
			охотничьих угодий	иных территорий, являющихся средой обитания охотничьих ресурсов (не являются охотничьими угодьями)	непригодных для ведения охотничьего хозяйства территорий (населенных пунктов, земель промышленности и др.)
1	2	3	4	5	6
35.6	ООО «ФХ «Барское»	10,3	10	0	0,3
35.7	Планируемое ОУ*	21,1	20,7	0	0,4
35.8	РО ВОО ПВО МСОО по РБ (Уфимского гарнизона)	23,3	22,7	0	0,6
35.9	РОО «ФСО «Динамо» РБ»	11,2	10,8	0	0,4
36	Куюргазинский район				
36.1	ОДОУ	6,3	6,2	0	0,1
36.2	ООО «ОХ Урай»	53,9	53	0	0,9
36.3	РОО «Ассоциация ОиР РБ»	168,8	159,9	3,6	5,3
37	Мелеузовский район				
37.1	МОО «ООиР г. Салавата»	81,2	72,3	1,8	7,1
37.2	ОДОУ	56	55,2	0,2	0,6
37.3	РОО «Ассоциация ОиР РБ»	157,6	136,9	9,5	11,2
38	Мечетлинский район				
38.1	ОДОУ	30,1	27,6	0,8	1,7
38.2	ООО «Активный отдых»	51,9	50,2	0	1,7
38.3	ООО «Барс»	27,4	26	0,5	0,9
38.4	РОО «Ассоциация ОиР РБ»	56,9	53,8	1	2,1

№ п/п	Название охотпользователя, общедоступного охотничьего угодья (далее – ОДОУ), номер участка охотничьего угодья (при наличии)	Площадь в границах описанной в Схеме территории	в том числе площади:		
			охотничьих угодий	иных территорий, являющихся средой обитания охотничьих ресурсов (не являются охотничьими угодьями)	непригодных для ведения охотничьего хозяйства территорий (населенных пунктов, земель промышленности и др.)
1	2	3	4	5	6
39	Мишкинский район				
39.1	ОДОУ № 1	10,7	10,5	0	0,2
39.2	ОДОУ № 2	11,7	11,3	0	0,4
39.3	ООО «Охота-РБ»	31,9	30,8	0	1,1
39.4	РОО «Ассоциация ОиР РБ» (участок № 1)	48,6	45,6	1,7	1,3
39.5	РОО «Ассоциация ОиР РБ» (участок № 2)	78,6	74,3	1,1	3,2
40	Миякинский район				
40.1	ОДОУ	40,8	38	1,3	1,5
40.2	ИП Якубов В.Г.	142,5	132,7	4,4	5,4
40.3	РОО «Ассоциация ОиР РБ»	37,4	36,3	0	1,1
41	Нуримановский район				
41.1	ОДОУ	34,2	34,1	0	0,1
41.2	ООО «Тихий берег»	32,4	31,3	0	1,1
41.3	РОО «Ассоциация ОиР РБ»	195	189,4	1,8	3,8
42	Салаватский район				
42.1	ИП Сагадиева А.Р.	24,2	23,3	0	0,9
42.2	ОДОУ	29,6	28,4	0	1,2

№ п/п	Название охотпользователя, общедоступного охотничьего угодья (далее – ОДОУ), номер участка охотничьего угодья (при наличии)	Площадь в границах описанной в Схеме территории	в том числе площади:		
			охотничьих угодий	иных территорий, являющихся средой обитания охотничьих ресурсов (не являются охотничьими угодьями)	непригодных для ведения охотничьего хозяйства территорий (населенных пунктов, земель промышленности и др.)
1	2	3	4	5	6
42.3	РОО «Ассоциация ОиР РБ»	176,7	171,6	0	5,1
43	Стерлибашевский район				
43.1	МОО «ООиР г. Салавата»	28,7	28	0	0,7
43.2	ОДОУ	45,2	43,5	0,1	1,6
43.3	ООО ОХ «Бобер»	99,4	94,1	1,9	3,4
44	Стерлитамакский район				
44.1	ОДОУ	32,4	31,6	0	0,8
44.2	МОО «Стерлитамакское ООиР»	243,6	212,8	0	30,8
45	Татышлинский район				
45.1	ОДОУ	47,7	45,2	0,8	1,7
45.2	ООО «ОХОТА-1»	33,4	31,5	0,1	1,8
45.3	РОО «Ассоциация ОиР РБ»	65,6	60,8	2,2	2,6
46	Туймазинский район				
46.1	ОДОУ	15,7	11,5	3,3	0,9
46.2	МОО «Октябрьское городское общество охотников и рыболовов»	39,3	38	0	1,3
46.3	МОО ТООИР РБ	211,4	189,7	6,5	15,2

№ п/п	Название охотпользователя, общедоступного охотничьего угодья (далее – ОДОУ), номер участка охотничьего угодья (при наличии)	Площадь в границах описанной в Схеме территории	в том числе площади:		
			охотничьих угодий	иных территорий, являющихся средой обитания охотничьих ресурсов (не являются охотничьими угодьями)	непригодных для ведения охотничьего хозяйства территорий (населенных пунктов, земель промышленности и др.)
1	2	3	4	5	6
47	Уфимский район				
47.1	ОДОУ (участок № 1)	135,8	107,6	18,1	10,1
47.2	ОДОУ (участок № 2)	24,6	19,5	3,3	1,8
48	Учалинский район				
48.1	ОДОУ	135,1	124,7	3	7,4
48.2	ООО «Арслан»	111,4	109,7	0	1,7
48.3	ООО «МАРАЛОВЕ ПОМЕСТЬЕ»	19,4	19,1	0	0,3
48.4	РОО «Ассоциация ОиР РБ»	228,8	202,7	21,6	4,5
49	Федоровский район				
49.1	МОО «ООиР г. Салавата»	18	17,9	0	0,1
49.2	ОДОУ	33,8	33,4	0	0,4
49.3	ООО «Охотник Федоровского района»	130,5	123,7	1,9	4,9
50	Хайбуллинский район				
50.1	ОДОУ	152,1	150,6	0	1,5
50.2	РОО «Ассоциация ОиР РБ» (участок № 1)	79,6	78,6	0	1
50.3	РОО «Ассоциация ОиР РБ» (участок № 2)	130	125,5	0	4,5

№ п/п	Название охотпользователя, общедоступного охотничьего угодья (далее – ОДОУ), номер участка охотничьего угодья (при наличии)	Площадь в границах описанной в Схеме территории	в том числе площади:		
			охотничьих угодий	иных территорий, являющихся средой обитания охотничьих ресурсов (не являются охотничьими угодьями)	непригодных для ведения охотничьего хозяйства территорий (населенных пунктов, земель промышленности и др.)
1	2	3	4	5	6
51	Чекмагушевский район				
51.1	ОДОУ	65	62,3	0	2,7
51.2	ООО «БашЛесКом»	21,4	20,8	0	0,6
51.3	РОО «Ассоциация ОиР РБ»	90,3	84,8	1,2	4,3
52	Чишминский район				
52.1	ООО «САХА»	29,5	22,4	5,4	1,7
52.2	ОДОУ	31,9	28,3	2	1,6
52.3	ООО «ОРХ «Абраевское»	25,8	20,3	4,9	0,6
52.4	РОО «Ассоциация ОиР РБ»	137,5	112,1	16	9,4
53	Шаранский район				
53.1	ИП Шакиров И.З.	8,3	7,9	0	0,4
53.2	ОДОУ	24,1	22,7	0	1,4
53.3	ООО «Радин»	7,3	7,1	0	0,2
53.4	ООО ОРХ «Тархан»	50,6	48	0,4	2,2
53.5	РОО «Ассоциация ОиР РБ»	57,2	53,2	0,9	3,1
54	Янаульский район				
54.1	ОДОУ	46,1	44,2	0,3	1,6

№ п/п	Название охотпользователя, общедоступного охотничьего угодья (далее – ОДОУ), номер участка охотничьего угодья (при наличии)	Площадь в границах описанной в Схеме территории	в том числе площади:		
			охотничьих угодий	иных территорий, являющихся средой обитания охотничьих ресурсов (не являются охотничьими угодьями)	непригодных для ведения охотничьего хозяйства территорий (населенных пунктов, земель промышленности и др.)
1	2	3	4	5	6
54.2	ООО «Алмаз»	39,8	38,4	0	1,4
54.3	РОО «Ассоциация ОиР РБ» (участок № 1)	123,9	116,2	2,4	5,3
54.4	РОО «Ассоциация ОиР РБ» (участок № 2)	14,2	14,1	0	0,1
	Итого	14029,8	13178,7	329,4	521,7

* Планируемое ОУ – планируемое охотничье угодье (до момента заключения в отношении него охотхозяйственного соглашения с победителем аукциона является общедоступным охотничьим угодьем).»;

3) таблицу 19б изложить в следующей редакции:

Сведения
о категориях территорий, расположенных в границах охотничьих угодий,
описанных в Схеме (в системе координат МСК-02), га

№ п/п	Название охотпользователя, общедоступного охотничьего угодья (далее – ОДОУ), номер участка охотничьего угодья (при наличии)	Площадь в границах описанной в Схеме территории	в том числе площади:		
			охотничьих угодий	иных территорий, являющихся средой обитания охотничьих ресурсов (не являются охотничьими угодьями)	непригодных для ведения охотничьего хозяйства территорий (населенных пунктов, земель промышленности и др.)
1	2	3	4	5	6
1	Абзелиловский район				
1.1	РОО «Ассоциация ОиР РБ»	351583	341912	831	8840
1.2	ОДОУ	92763	88680	101	3982
2	Альшеевский район				
2.1	РОО «Ассоциация ОиР РБ»	33417	32400	0	1017
2.2	Ассоциация ОиР «Берлек» («Единство»)	25726	24702	0	1024
2.3	ООО «Природа»	14695	13506	833	356
2.4	ООО «Охотничье хозяйство «Альшей»	65942	63107	380	2455
2.5	ОДОУ (участок № 1)	29668	27596	722	1350
2.6	ОДОУ (участок № 2)	71943	70315	0	1628

№ п/п	Название охотпользователя, общедоступного охотничьего угодья (далее – ОДОУ), номер участка охотничьего угодья (при наличии)	Площадь в границах описанной в Схеме территории	в том числе площади:		
			охотничьих угодий	иных территорий, являющихся средой обитания охотничьих ресурсов (не являются охотничьими угодьями)	непригодных для ведения охотничьего хозяйства территорий (населенных пунктов, земель промышленности и др.)
1	2	3	4	5	6
3	Архангельский район				
3.1	РОО «Ассоциация ОиР РБ»	99060	94296	1082	3682
3.2	ООО НПСП «Природа Приуралья»	62432	58823	1635	1974
3.3	ООО «ТИМ-БУЛ-А»	15637	15090	0	547
3.4	ООО «Нефтегазсервис»	24913	24748	0	165
3.5	ОДОУ (участок № 1)	29845	29807	0	38
3.6	ОДОУ (участок № 2)	16422	16396	0	26
4	Аскинский район				
4.1	РОО «Ассоциация ОиР РБ»	103396	99763	634	2999
4.2	ООО «Лесной мир»	75017	71375	1224	2418
4.4	ОДОУ (участок № 1)	28955	27123	894	938
4.5	ОДОУ (участок № 2)	42706	42384	0	322
5	Аургазинский район				
5.1	РОО «Ассоциация ОиР РБ»	125058	117810	169	7079
5.2	ООО «Меселинское» (участок № 1)	20711	18970	77	1664
5.3	ООО «Меселинское» (участок № 2)	21727	20704	0	1023
5.4	ОДОУ	38669	36468	46	2155

№ п/п	Название охотпользователя, общедоступного охотничьего угодья (далее – ОДОУ), номер участка охотничьего угодья (при наличии)	Площадь в границах описанной в Схеме территории	в том числе площади:		
			охотничьих угодий	иных территорий, являющихся средой обитания охотничьих ресурсов (не являются охотничьими угодьями)	непригодных для ведения охотничьего хозяйства территорий (населенных пунктов, земель промышленности и др.)
1	2	3	4	5	6
6	Баймакский район				
6.1	ООО «ОХ «Усолка»	84993	79612	2709	2672
6.2	ООО «Регион»	34918	34246	0	672
6.3	РОО «Ассоциация ОиР РБ» (участок № 2)	165489	162735	0	2754
6.4	ОДОУ (участок № 1)	194010	188247	416	5347
6.5	ОДОУ (участок № 2)	27380	26915	0	465
6.6	РОО «Ассоциация ОиР РБ» (участок № 1)	82910	73019	8688	1203
7	Бакалинский район				
7.1	РОО «Ассоциация ОиР РБ»	119276	111839	2244	5193
7.2	ООО «Стелла»	25293	24500	0	793
7.3	ООО «Агрофирма РусЭль»	22108	21608	0	500
7.4	ОДОУ	32494	31113	0	1381
8	Балтачевский район				
8.1	РОО «Ассоциация ОиР РБ»	97976	93944	0	4032
8.2	ООО «Прогресс»	31532	30298	0	1234
8.3	ОДОУ (участок № 1)	26574	25840	0	734
8.4	ОДОУ (участок № 2)	7350	7044	0	306

№ п/п	Название охотпользователя, общедоступного охотничьего угодья (далее – ОДОУ), номер участка охотничьего угодья (при наличии)	Площадь в границах описанной в Схеме территории	в том числе площади:		
			охотничьих угодий	иных территорий, являющихся средой обитания охотничьих ресурсов (не являются охотничьими угодьями)	непригодных для ведения охотничьего хозяйства территорий (населенных пунктов, земель промышленности и др.)
1	2	3	4	5	6
9	Белебеевский район				
9.1	ООО «Дубрава»	37124	34906	582	1636
9.2	ООО «Лесные просторы»	59866	56527	87	3252
9.3	ООО «Природа»	8692	8459	41	192
9.4	ООО «Фирма «Арт-ТВ»	19993	17436	563	1994
9.5	ОДОУ	51560	41210	3712	6638
10	Белокатайский район				
10.1	РОО «Ассоциация ОиР РБ»	165271	161807	0	3464
10.2	ООО «Вак-Ногуш»	61165	59912	0	1253
10.3	ОДОУ	64290	58480	3859	1951
11	Белорецкий район				
11.1	РОО «Ассоциация ОиР РБ»	283051	262873	11701	8477
11.2	ООО «Автократ»	50537	49856	428	253
11.3	ООО ОРТК «Вишневы Дол»	21901	21846	55	0
11.4	ООО УОД «Трансинжстроя»	17693	17670	11	12
11.5	АНО Спортивно-охотничий клуб «Журавли»	10952	10854	98	0
11.6	ООО «Медтехника» РБ	16821	16811	0	10

№ п/п	Название охотпользователя, общедоступного охотничьего угодья (далее – ОДОУ), номер участка охотничьего угодья (при наличии)	Площадь в границах описанной в Схеме территории	в том числе площади:		
			охотничьих угодий	иных территорий, являющихся средой обитания охотничьих ресурсов (не являются охотничьими угодьями)	непригодных для ведения охотничьего хозяйства территорий (населенных пунктов, земель промышленности и др.)
1	2	3	4	5	6
11.7	ООО «ТрейдАрт-М»	58152	55851	2111	190
11.8	ООО ОХ «Нугушское»	72620	67692	4526	402
11.9	ООО «Белогорье» (участок № 1)	67808	65165	630	2013
11.10	ООО «Егерь»	44670	38545	5013	1112
11.11	ООО «Белогорье» (участок № 2)	44850	36821	6664	1365
11.12	ОДОУ (участок № 1)	141634	132777	5455	3402
11.13	ОДОУ (участок № 2)	55480	55174	172	134
11.14	ОДОУ (участок № 3)	39600	35601	3508	491
12	Бижбулякский район				
12.1	РОО «Ассоциация ОиР РБ»	151451	141028	4874	5549
12.2	ООО «Подкова»	25896	25005	18	873
12.3	ОДОУ	27514	26771	0	743
13	Бирский район				
13.1	РОО «Ассоциация ОиР РБ»	78843	70763	2700	5380
13.2	ООО «ФХ «Барское» (участок № 2)	14365	13978	0	387
13.3	ООО «Охотинформ»	21986	21687	0	299
13.4	ООО «ФХ «Барское» (участок № 1)	15300	14863	0	437

№ п/п	Название охотпользователя, общедоступного охотничьего угодья (далее – ОДОУ), номер участка охотничьего угодья (при наличии)	Площадь в границах описанной в Схеме территории	в том числе площади:		
			охотничьих угодий	иных территорий, являющихся средой обитания охотничьих ресурсов (не являются охотничьими угодьями)	непригодных для ведения охотничьего хозяйства территорий (населенных пунктов, земель промышленности и др.)
1	2	3	4	5	6
13.5	ОДОУ	28537	27200	398	939
14	Благоварский район				
14.1	РОО «Ассоциация ОиР РБ»	126448	117160	4490	4798
14.2	ОДОУ (участок № 2)	13052	12618	0	434
14.3	ОДОУ (участок № 1)	26175	25512	0	663
14.4	ООО «САННЭ»	7831	7350	0	481
15	Благовещенский район				
15.1	РОО «Ассоциация ОиР РБ» (участок № 1)	44132	43097	0	1035
15.2	РОО «Ассоциация ОиР РБ» (участок № 2)	134305	121723	6567	6015
15.3	Производственный кооператив «Дорожник»	26248	25996	0	252
15.4	ОДОУ	33880	33109	0	771
16	Буздякский район				
16.1	ООО «Апсат»	53501	51226	0	2275
16.2	ООО «Леспромстрой»	74565	69597	1940	3028
16.3	ОДОУ	39138	38090	0	1048
17	Бураевский район				
17.1	ООО «Победа»	53728	50243	0	3485

№ п/п	Название охотпользователя, общедоступного охотничьего угодья (далее – ОДОУ), номер участка охотничьего угодья (при наличии)	Площадь в границах описанной в Схеме территории	в том числе площади:		
			охотничьих угодий	иных территорий, являющихся средой обитания охотничьих ресурсов (не являются охотничьими угодьями)	непригодных для ведения охотничьего хозяйства территорий (населенных пунктов, земель промышленности и др.)
1	2	3	4	5	6
17.2	ООО «Прогресс»	32993	32091	0	902
17.3	ООО ОРХ «Быстрый Танып»	35498	34059	59	1380
17.4	ООО «Каратамак»	25471	24569	0	902
17.5	ОДОУ	35148	33574	0	1574
18	Бурзянский район				
18.1	РОО «Ассоциация ОиР РБ» (участок № 1)	123781	121901	0	1880
18.2	РОО «Ассоциация ОиР РБ» (участок № 2)	23763	23763	0	0
18.3	ООО «Бурзянтур»	49951	49680	0	271
18.4	ОДОУ	60722	59611	0	1111
19	Гафурыйский район				
19.1	РОО «Ассоциация ОиР РБ» (участок № 1)	90667	82171	3692	4804
19.2	РОО «Ассоциация ОиР РБ» (участок № 2)	126063	119607	2701	3755
19.3	ОДОУ (участок № 1)	10896	9952	0	944
19.4	ОДОУ (участок № 2)	33376	32854	0	522
20	Давлекановский район				
20.1	РОО «Ассоциация ОиР РБ» (участок № 1)	61791	55568	1916	4307
20.2	РОО «Ассоциация ОиР РБ» (участок № 2)	68453	64699	191	3563

№ п/п	Название охотпользователя, общедоступного охотничьего угодья (далее – ОДОУ), номер участка охотничьего угодья (при наличии)	Площадь в границах описанной в Схеме территории	в том числе площади:		
			охотничьих угодий	иных территорий, являющихся средой обитания охотничьих ресурсов (не являются охотничьими угодьями)	непригодных для ведения охотничьего хозяйства территорий (населенных пунктов, земель промышленности и др.)
1	2	3	4	5	6
20.3	Спортивный клуб «Рада»	24355	23108	11	1236
20.4	ОДОУ	17387	16847	0	540
21	Дуванский район				
21.1	РОО «Ассоциация ОиР РБ» (участок № 1)	63611	60689	1486	1436
21.2	РОО «Ассоциация ОиР РБ» (участок № 2)	202002	189988	8121	3893
21.3	ОДОУ (участок № 1)	20849	20360	0	489
21.4	ОДОУ (участок № 2)	37857	30586	4404	2867
22	Дюртюлинский район				
22.1	ООО «Аргмак»	38394	21383	15698	1313
22.2	ООО «Вепрь»	36152	34014	740	1398
22.3	ООО «Охота-1»	27114	25550	0	1564
22.4	ОДОУ (участок № 1)	3347	3198	0	149
22.5	ОДОУ (участок № 2)	61082	55535	1621	3926
22.6	Планируемое ОУ*	2355	2138	51	166
23	Ермекеевский район				
23.1	ОДОУ	89510	85468	73	3969
23.2	ИП Сорокин А.И.	57528	53091	1127	3310

№ п/п	Название охотпользователя, общедоступного охотничьего угодья (далее – ОДОУ), номер участка охотничьего угодья (при наличии)	Площадь в границах описанной в Схеме территории	в том числе площади:		
			охотничьих угодий	иных территорий, являющихся средой обитания охотничьих ресурсов (не являются охотничьими угодьями)	непригодных для ведения охотничьего хозяйства территорий (населенных пунктов, земель промышленности и др.)
1	2	3	4	5	6
24	Зианчуринский район				
24.1	МОО «ДОЗОР» ЗР РБ	227897	224097	224	3576
24.2	ОДОУ	112458	107774	1552	3132
25	Зилаирский район				
25.1	РОО «Ассоциация ОиР РБ»	355622	344675	8124	2823
25.2	ОДОУ	127484	124914	680	1890
22.3	ИП Волков Г.Н.	59616	58151	1338	127
22.4	ИП Ильясов А.А	47538	47434	25	79
26	Иглинский район				
26.1	ООО КСОХ «Ташлы» (участок № 1)	52023	50841	0	1182
26.2	ООО КСОХ «Ташлы» (участок № 2)	20325	19014	23	1288
26.3	ООО «ТИМ-БУЛ-А»	16565	15736	0	829
26.4	ООО «Нефтегазсервис»	3773	3524	0	249
26.5	ОДОУ	91277	81282	1751	8244
26.6	Планируемое ОУ*	27522	27121	0	401
26.7	ООО «Природа»	42787	40634	34	2119

№ п/п	Название охотпользователя, общедоступного охотничьего угодья (далее – ОДОУ), номер участка охотничьего угодья (при наличии)	Площадь в границах описанной в Схеме территории	в том числе площади:		
			охотничьих угодий	иных территорий, являющихся средой обитания охотничьих ресурсов (не являются охотничьими угодьями)	непригодных для ведения охотничьего хозяйства территорий (населенных пунктов, земель промышленности и др.)
1	2	3	4	5	6
27	Илишевский район				
27.1	ООО «Турачинское ОХ»	22060	20397	1217	446
27.2	ОДОУ	85307	79567	1411	4329
27.3	ООО «Спортивная охота и рыбалка»	58521	56322	1	2198
27.4	ООО «Мега Строй»	36491	32096	3294	1101
28	Ишимбайский район				
28.1	МОО «ИРГООИР» (участок № 1)	228024	209361	2367	16296
28.2	МОО «ИРГООИР» (участок № 2)	15544	15544	0	0
28.3	ООО «Генераловское»	25146	25146	0	0
28.4	МОО «ООиР г. Салавата»	18522	14353	1850	2319
28.5	ОДОУ (участок № 1)	11592	11445	18	129
28.6	ОДОУ (участок № 2)	67786	67242	0	544
28.7	ОДОУ (участок № 3)	1722	1710	12	0
29	Калтасинский район				
29.1	ОДОУ (участок № 1)	51724	48865	337	2522
29.2	ОДОУ (участок № 2)	26042	25175	0	867
29.3	ООО «Мега Строй»	41195	39373	1006	816

№ п/п	Название охотпользователя, общедоступного охотничьего угодья (далее – ОДОУ), номер участка охотничьего угодья (при наличии)	Площадь в границах описанной в Схеме территории	в том числе площади:		
			охотничьих угодий	иных территорий, являющихся средой обитания охотничьих ресурсов (не являются охотничьими угодьями)	непригодных для ведения охотничьего хозяйства территорий (населенных пунктов, земель промышленности и др.)
1	2	3	4	5	6
29.4	ООО ОРХ «Беркут»	36682	35067	710	905
30	Караидельский район				
30.1	РОО «Ассоциация ОиР РБ»	161986	157605	148	4233
30.2	ООО «ОУ «Караидель»	75430	73109	0	2321
30.3	ПАО «ОДК-УМПО»	38725	38376	0	349
30.4	ОДОУ	95038	93796	0	1242
31	Кармаскалинский район				
31.1	ООО «Природа»	125765	116919	1055	7791
31.2	ООО НПСП «Природа Приуралья»	7824	6968	766	90
31.3	ООО «ТИМ-БУЛ-А»	16677	15334	0	1343
31.4	ОДОУ (участок № 1)	18204	16402	794	1008
31.5	ОДОУ (участок № 2)	8069	7466	0	603
31.6	ОДОУ (участок № 3)	4000	3728	0	272
32	Кигинский район				
32.1	РОО «Ассоциация ОиР РБ»	70592	66018	1900	2674
32.2	ОДОУ	101403	96892	822	3689

№ п/п	Название охотпользователя, общедоступного охотничьего угодья (далее – ОДОУ), номер участка охотничьего угодья (при наличии)	Площадь в границах описанной в Схеме территории	в том числе площади:		
			охотничьих угодий	иных территорий, являющихся средой обитания охотничьих ресурсов (не являются охотничьими угодьями)	непригодных для ведения охотничьего хозяйства территорий (населенных пунктов, земель промышленности и др.)
1	2	3	4	5	6
33	Краснокамский район				
33.1	МОО «ООиР Краснокамского района РБ»	83140	79555	23	3562
33.2	НП «ОРК «Охотники за трофеями»	29082	27474	0	1608
33.3	ООО «Рубин»	13516	13139	0	377
33.4	ООО Фирма «РОМ»	4856	4661	57	138
33.5	ОДОУ	46957	28596	11859	6502
34	Кугарчинский район				
34.1	РОО «Ассоциация ОиР РБ» (участок № 1)	200012	187513	5764	6735
34.2	РОО «Ассоциация ОиР РБ» (участок № 2)	39775	39296	48	431
34.3	ОДОУ (участок № 1)	29375	27575	285	1515
34.4	ОДОУ (участок № 2)	11405	11317	39	49
35	Кушнаренковский район				
35.1	РОО «ФСО «Динамо» РБ»	10814	10402	0	412
35.2	Планируемое ОУ*	21737	21308	0	429
35.3	РО ВОО ПВО МСОО по РБ (Уфимского гарнизона)	22746	22100	46	600
35.4	ООО «Охота на рыбалку»	27803	26370	0	1433
35.5	ООО «Аквамед»	33013	31819	0	1194

№ п/п	Название охотпользователя, общедоступного охотничьего угодья (далее – ОДОУ), номер участка охотничьего угодья (при наличии)	Площадь в границах описанной в Схеме территории	в том числе площади:		
			охотничьих угодий	иных территорий, являющихся средой обитания охотничьих ресурсов (не являются охотничьими угодьями)	непригодных для ведения охотничьего хозяйства территорий (населенных пунктов, земель промышленности и др.)
1	2	3	4	5	6
35.6	ОДОУ (участок № 1)	9571	9204	0	367
35.7	ОДОУ (участок № 2)	30337	28712	0	1625
35.8	ООО «ФХ «Барское»	10003	9677	0	326
35.9	ООО «Строй Комплект»	9085	8558	0	527
36	Куюргазинский район				
36.1	РОО «Ассоциация ОиР РБ»	159856	151437	3394	5025
36.2	ООО «ОХ Урай»	53022	52106	0	916
36.3	ОДОУ	8528	8344	0	184
37	Мелеузовский район				
37.1	РОО «Ассоциация ОиР РБ»	136852	118895	8248	9709
37.2	МОО «ООиР г. Салавата»	73976	65918	1604	6454
37.3	ОДОУ	59395	58498	231	666
38	Мечетлинский район				
38.1	ООО «Барс»	26007	24654	512	841
38.2	ООО «Активный отдых»	50229	48529	28	1672
38.3	РОО «Ассоциация ОиР РБ»	53794	50850	930	2014
38.4	ОДОУ	31127	28528	855	1744

№ п/п	Название охотпользователя, общедоступного охотничьего угодья (далее – ОДОУ), номер участка охотничьего угодья (при наличии)	Площадь в границах описанной в Схеме территории	в том числе площади:		
			охотничьих угодий	иных территорий, являющихся средой обитания охотничьих ресурсов (не являются охотничьими угодьями)	непригодных для ведения охотничьего хозяйства территорий (населенных пунктов, земель промышленности и др.)
1	2	3	4	5	6
39	Мишкинский район				
39.1	РОО «Ассоциация ОиР РБ» (участок № 1)	45579	42785	1588	1206
39.2	РОО «Ассоциация ОиР РБ» (участок № 2)	74271	70263	998	3010
39.3	ОДОУ (участок № 1)	10906	10743	0	163
39.4	ОДОУ (участок № 2)	11958	11593	0	365
39.5	ООО «Охота-РБ»	30757	29667	0	1090
40	Миякинский район				
40.1	РОО «Ассоциация ОиР РБ»	36273	35183	0	1090
40.2	ИП Якубов В.Г.	132678	123508	4125	5045
40.3	ОДОУ	41880	39031	1353	1496
41	Нуримановский район				
41.1	ООО «Тихий берег»	31310	30255	0	1055
41.2	РОО «Ассоциация ОиР РБ»	189381	183865	1780	3736
41.3	ОДОУ	34911	34804	0	107
42	Салаватский район				
42.1	РОО «Ассоциация ОиР РБ»	171611	166619	0	4992
42.2	ИП Сагадиева А.Р.	23292	22445	0	847

№ п/п	Название охотпользователя, общедоступного охотничьего угодья (далее – ОДОУ), номер участка охотничьего угодья (при наличии)	Площадь в границах описанной в Схеме территории	в том числе площади:		
			охотничьих угодий	иных территорий, являющихся средой обитания охотничьих ресурсов (не являются охотничьими угодьями)	непригодных для ведения охотничьего хозяйства территорий (населенных пунктов, земель промышленности и др.)
1	2	3	4	5	6
42.3	ОДОУ	30593	29354	0	1239
43	Стерлибашевский район				
43.1	МОО «ООиР г. Салавата»	25555	24907	0	648
43.2	ООО ОХ «Бобер»	94120	89063	1844	3213
43.3	ОДОУ	46670	44958	59	1653
44	Стерлитамакский район				
44.1	ОДОУ	33310	32502	0	808
44.2	МОО «Стерлитамакское ООиР»	212822	185928	0	26894
45	Татышлинский район				
45.1	РОО «Ассоциация ОиР РБ»	60763	56367	2026	2370
45.2	ОДОУ	48997	46398	870	1729
45.3	ООО «ОХОТА-1»	31450	29646	111	1693
46	Туймазинский район				
46.1	МОО «Октябрьское городское общество охотников и рыболовов»	37993	36767	0	1226
46.2	МОО ТООИР РБ	189656	170196	5853	13607
46.3	ОДОУ	16307	11905	3458	944

№ п/п	Название охотпользователя, общедоступного охотничьего угодья (далее – ОДОУ), номер участка охотничьего угодья (при наличии)	Площадь в границах описанной в Схеме территории	в том числе площади:		
			охотничьих угодий	иных территорий, являющихся средой обитания охотничьих ресурсов (не являются охотничьими угодьями)	непригодных для ведения охотничьего хозяйства территорий (населенных пунктов, земель промышленности и др.)
1	2	3	4	5	6
47	Уфимский район				
47.1	ОДОУ (участок № 1)	137507	108974	18330	10203
47.2	ОДОУ (участок № 2)	24870	19710	3315	1845
48	Учалинский район				
48.1	РОО «Ассоциация ОиР РБ»	202678	179532	19117	4029
48.2	ООО «Арслан»	109750	108088	0	1662
48.3	ОДОУ	142106	131114	3168	7824
48.4	ООО «МАРАЛОВОЕ ПОМЕСТЬЕ»	19147	18827	0	320
49	Федоровский район				
49.1	МОО «ООиР г. Салавата»	16007	15893	0	114
49.2	ООО «Охотник Федоровского района»	123688	117248	1756	4684
49.3	ОДОУ	34824	34387	50	387
50	Хайбуллинский район				
50.1	РОО «Ассоциация ОиР РБ» (участок № 1)	78557	77527	0	1030
50.2	РОО «Ассоциация ОиР РБ» (участок № 2)	125506	121121	0	4385
50.3	ОДОУ	162054	161891	95	68

№ п/п	Название охотпользователя, общедоступного охотничьего угодья (далее – ОДОУ), номер участка охотничьего угодья (при наличии)	Площадь в границах описанной в Схеме территории	в том числе площади:		
			охотничьих угодий	иных территорий, являющихся средой обитания охотничьих ресурсов (не являются охотничьими угодьями)	непригодных для ведения охотничьего хозяйства территорий (населенных пунктов, земель промышленности и др.)
1	2	3	4	5	6
51	Чекмагушевский район				
51.1	ООО «БашЛесКом»	20766	20147	0	619
51.2	РОО «Ассоциация ОиР РБ»	84830	79673	1097	4060
51.3	ОДОУ	66430	63644	0	2786
52	Чишминский район				
52.1	РОО «Ассоциация ОиР РБ»	112109	91391	13073	7645
52.2	ООО «ОРХ «Абраевское»	20276	15932	3843	501
52.3	ООО «САХА»	22385	16970	4097	1318
52.4	ОДОУ	32820	29120	2082	1618
53	Шаранский район				
53.1	РОО «Ассоциация ОиР РБ»	53170	49426	846	2898
53.2	ООО «Радин»	7067	6879	0	188
53.3	ООО ОРХ «Тархан»	48004	45581	369	2054
53.4	ИП Шакиров И.З.	7893	7544	0	349
53.5	ОДОУ	24513	23105	0	1408
54	Янаульский район				
54.1	ООО «Алмаз»	38436	37073	0	1363

№ п/п	Название охотпользователя, общедоступного охотничьего угодья (далее – ОДОУ), номер участка охотничьего угодья (при наличии)	Площадь в границах описанной в Схеме территории	в том числе площади:		
			охотничьих угодий	иных территорий, являющихся средой обитания охотничьих ресурсов (не являются охотничьими угодьями)	непригодных для ведения охотничьего хозяйства территорий (населенных пунктов, земель промышленности и др.)
1	2	3	4	5	6
54.2	ОДОУ	47898	45960	299	1639
54.3	РОО «Ассоциация ОиР РБ» (участок № 1)	116229	108994	2225	5010
54.4	РОО «Ассоциация ОиР РБ» (участок № 2)	14112	14060	0	52
	Итого	13670975	12879349	297988	493638

* Планируемое ОУ – планируемое охотничье угодье (до момента заключения в отношении него охотхозяйственного соглашения с победителем аукциона является общедоступным охотничьим угодьем).»;

4) таблицу 23 и примечание к ней изложить в следующей редакции:

«Таблица 23

Структура
категорий охотничьих угодий в Республике Башкортостан (рисунок 126)

Категории охотничьих угодий	Площадь, га	Доля, %
Закрепленные охотничьи угодья	9530102	74
Общедоступные охотничьи угодья	3349247*	26
Итого	12879349	100

*Площадь зон, планируемых для создания охотничьих угодий, – 50567 га (в составе общедоступных охотничьи угодий).»;

5) рисунок 126 изложить в следующей редакции:

«

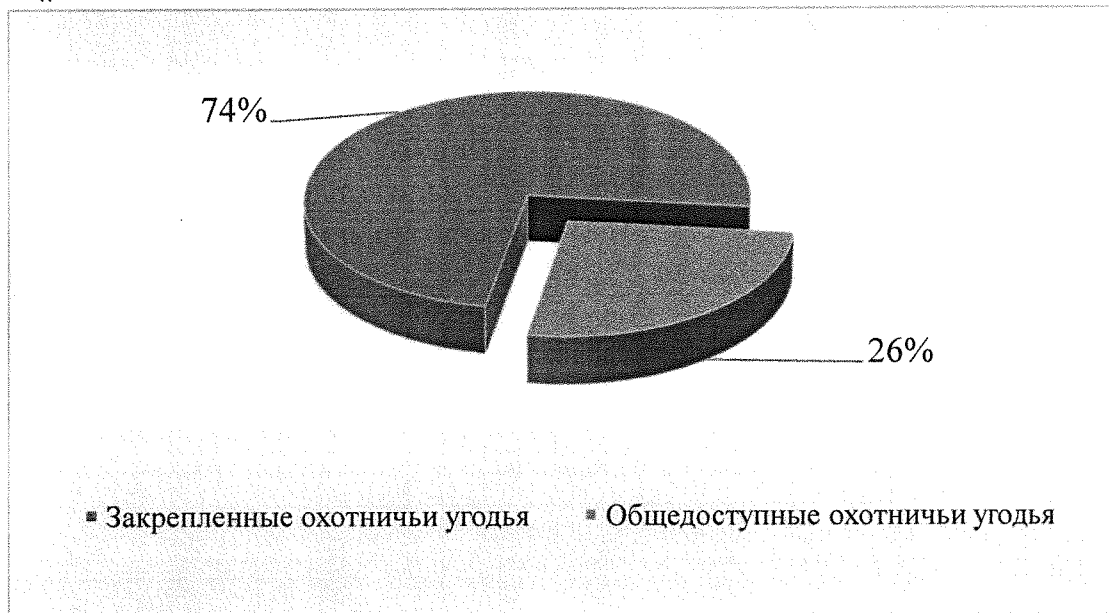


Рисунок 126. Структура категорий охотничьих угодий в Республике Башкортостан»;

6) таблицу 26 изложить в следующей редакции:

«Таблица 26

Сведения
о подконтрольных Минэкологии РБ территориях

Категория территорий	Площадь, га	% от общей площади охотничьих угодий
Охотничьи угодья, всего, в том числе:	12879349	100
закрепленные	9530102	74
общедоступные	3349247	26
Особо охраняемые природные территории регионального значения	603017	–
Иные территории, являющиеся средой обитания охотничьих ресурсов, но не отнесенные к охотничьим угодьям (за исключением особо охраняемых природных территорий федерального и республиканского значения)	297988	–

»;

7) подраздел 6.3 изложить в следующей редакции:

«6.3. Информация о выделении зон, планируемых
для создания охотничьих угодий

В целях рационального использования охотничьих угодий и привлечения инвестиций в развитие охотничьего хозяйства Республики Башкортостан на территории региона выделены зоны, планируемые для создания охотничьих угодий.

Сведения о выделенных зонах, планируемых для создания охотничьих угодий, представлены в таблице 45.

Карты-схемы с обозначением зон, планируемых для создания охотничьих угодий, размещены на рисунке 293.

Сведения
о зонах, планируемых для создания охотничьих угодий

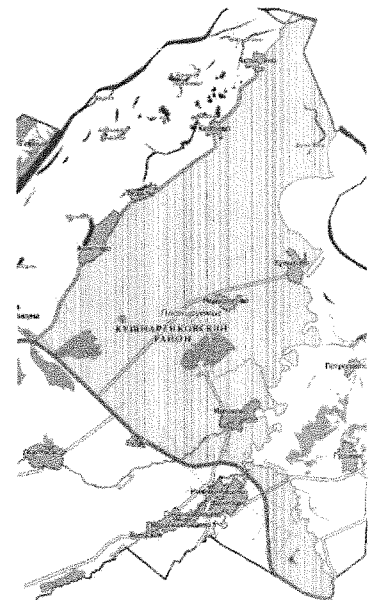
№ п/п	Наименование муниципальных районов	Площадь, тыс. га (в системе WGS-84 UTM 37N)	Площадь, га (в системе МСК-02)
1	Дюртюлинский	2,1	2138
2	Иглинский	28	27121
3	Кушнаренковский	20,7	21308
Итого		50,8	50567



Дюртюлинский район



Иглинский район



Кушнаренковский район

Рисунок 293. Карты-схемы размещения зон, планируемых для создания охотничьих угодий»;

8) таблицу 61 изложить в следующей редакции:

Площади среды обитания охотничьих ресурсов
по категориям «лес», «поле», «болото» (система координат МСК-02)

№ п/п	Наименование охотпользователя (номер участка охотничьего угодья, при наличии), общедоступного охотничьего угодья (ОДОУ)	Площади среды обитания охотничьих ресурсов по категориям, га			Итого
		лес	поле	болото	
1	2	3	4	5	6
1	Абзелиловский район				
1.1	РОО «Ассоциация ОиР РБ»	162393	179431	88	341912
1.2	ОДОУ	9997	78483	200	88680
2	Альшеевский район				
2.1	РОО «Ассоциация ОиР РБ»	5000	26966	434	32400
2.2	Ассоциация ОиР «Берлек» («Единство»)	7849	16853	0	24702
2.3	ООО «Природа»	4436	9070	0	13506
2.4	ООО «Охотничье хозяйство «Альшей»	19889	43218	0	63107
2.5	ОДОУ (участок № 1)	1305	26208	83	27596
2.6	ОДОУ (участок № 2)	699	69591	25	70315
3	Архангельский район				
3.1	РОО «Ассоциация ОиР РБ»	75889	18389	18	94296
3.2	ООО НПСП «Природа Приуралья»	37439	21384	0	58823
3.3	ООО «ТИМ-БУЛ-А»	8954	6136	0	15090
3.4	ООО «Нефтегазсервис»	23456	1292	0	24748
3.5	ОДОУ (участок № 1)	28649	1158	0	29807
3.6	ОДОУ (участок № 2)	16286	110	0	16396
4	Аскинский район				
4.1	РОО «Ассоциация ОиР РБ»	80156	19604	3	99763
4.2	ООО «Лесной мир»	54017	17350	8	71375
4.3	ОДОУ (участок № 1)	9630	17493	0	27123
4.4	ОДОУ (участок № 2)	40270	2114	0	42384
5	Аургазинский район				
5.1	РОО «Ассоциация ОиР РБ»	30245	87537	28	117810
5.2	ООО «Меселинское» (участок № 1)	5844	13126	0	18970
5.3	ООО «Меселинское» (участок № 2)	1059	19645	0	20704
5.4	ОДОУ	1111	35357	0	36468
6	Баймакский район				
6.1	ООО «ОХ «Усолка»	45190	34422	0	79612
6.2	ООО «Регион»	17021	17225	0	34246
6.3	РОО «Ассоциация ОиР РБ» (участок № 2)	20922	141811	2	162735
6.4	ОДОУ (участок № 1)	23724	164490	33	188247
6.5	ОДОУ (участок № 2)	429	26486	0	26915
6.6	РОО «Ассоциация ОиР РБ» (участок № 1)	44884	28134	1	73019
7	Бакалинский район				
7.1	РОО «Ассоциация ОиР РБ»	18677	92945	217	111839

№ п/п	Наименование охотпользователя (номер участка охотничьего угодья, при наличии), общедоступного охотничьего угодья (ОДОУ)	Площади среды обитания охотничьих ресурсов по категориям, га			Итого
		лес	поле	болото	
1	2	3	4	5	6
7.2	ООО «Стелла»	9741	14685	74	24500
7.3	ООО «Агрофирма РусЭль»	8309	13299	0	21608
7.4	ОДОУ	5196	25857	60	31113
8	Балтачевский район				
8.1	РОО «Ассоциация ОиР РБ»	35724	58169	51	93944
8.2	ООО «Прогресс»	16794	13504	0	30298
8.3	ОДОУ (участок № 1)	12849	12991	0	25840
8.4	ОДОУ (участок № 2)	2420	4589	35	7044
9	Белебеевский район				
9.1	ООО «Дубрава»	17441	17465	0	34906
9.2	ООО «Лесные просторы»	26881	29643	3	56527
9.3	ООО «Природа»	5082	3377	0	8459
9.4	ООО «Фирма «Арт-ТВ»	2889	14547	0	17436
9.5	ОДОУ	8568	32641	1	41210
10	Белокатайский район				
10.1	РОО «Ассоциация ОиР РБ»	97616	64168	23	161807
10.2	ООО «Вак-Ногуш»	50391	9521	0	59912
10.3	ОДОУ	43452	15028	0	58480
11	Белорецкий район				
11.1	РОО «Ассоциация ОиР РБ»	229155	33708	10	262873
11.2	ООО «Автократ»	49320	536	0	49856
11.3	ООО ОРТК «Вишневый Дол»	20404	1442	0	21846
11.4	ООО УОД «Трансинжстроя»	17389	281	0	17670
11.5	АНО Спортивно-охотничий клуб «Журавли»	10020	834	0	10854
11.6	ООО «Медтехника» РБ	16695	116	0	16811
11.7	ООО «ТрейдАрт-М»	54343	1508	0	55851
11.8	ООО ОХ «Нугушское»	66254	1438	0	67692
11.9	ООО «Белогорье» (участок № 1)	56424	8741	0	65165
11.10	ООО «Егерь»	37289	1253	3	38545
11.11	ООО «Белогорье» (участок № 2)	35670	1117	34	36821
11.12	ОДОУ (участок № 1)	129075	3702	0	132777
11.13	ОДОУ (участок № 2)	54418	756	0	55174
11.14	ОДОУ (участок № 3)	30742	4859	0	35601
12	Бижбулякский район				
12.1	РОО «Ассоциация ОиР РБ»	22449	118552	27	141028
12.2	ООО «Подкова»	3417	21588	0	25005
12.3	ОДОУ	1152	25619	0	26771
13	Бирский район				
13.1	РОО «Ассоциация ОиР РБ»	15501	55003	259	70763
13.2	ООО «ФХ «Барское» (участок № 2)	3976	9969	33	13978
13.3	ООО «Охотинформ»	8663	13009	15	21687
13.4	ООО «ФХ «Барское» (участок № 1)	5617	9246	0	14863
13.5	ОДОУ	9766	17416	18	27200

№ п/п	Наименование охотпользователя (номер участка охотничьего угодья, при наличии), общедоступного охотничьего угодья (ОДОУ)	Площади среды обитания охотничьих ресурсов по категориям, га			Итого
		лес	поле	болото	
1	2	3	4	5	6
14	Благоварский район				
14.1	РОО «Ассоциация ОиР РБ»	14746	102414	0	117160
14.2	ОДОУ (участок № 2)	29	12589	0	12618
14.3	ОДОУ (участок № 1)	446	25066	0	25512
14.4	ООО «САННЭ»	278	7072	0	7350
15	Благовещенский район				
15.1	РОО «Ассоциация ОиР РБ» (участок № 1)	25395	17702	0	43097
15.2	РОО «Ассоциация ОиР РБ» (участок № 2)	53247	68475	1	121723
15.3	Производственный кооператив «Дорожник»	16883	9113	0	25996
15.4	ОДОУ	12605	20504	0	33109
16	Буздякский район				
16.1	ООО «Апсат»	11197	40029	0	51226
16.2	ООО «Леспромстрой»	15526	53968	103	69597
16.3	ОДОУ	631	37459	0	38090
17	Бураевский район				
17.1	ООО «Победа»	12531	37056	656	50243
17.2	ООО «Прогресс»	9329	22750	12	32091
17.3	ООО ОРХ «Быстрый Танып»	12571	21488	0	34059
17.4	ООО «Каратамак»	6502	18029	38	24569
17.5	ОДОУ	7870	25666	38	33574
18	Бурзянский район				
18.1	РОО «Ассоциация ОиР РБ» (участок № 1)	107646	14255	0	121901
18.2	РОО «Ассоциация ОиР РБ» (участок № 2)	21557	2206	0	23763
18.3	ООО «Бурзянтур»	46998	2682	0	49680
18.4	ОДОУ	56243	3368	0	59611
19	Гафурийский район				
19.1	РОО «Ассоциация ОиР РБ» (участок № 1)	39289	42878	4	82171
19.2	РОО «Ассоциация ОиР РБ» (участок № 2)	96332	23265	10	119607
19.3	ОДОУ (участок № 1)	1657	8295	0	9952
19.4	ОДОУ (участок № 2)	29235	3619	0	32854
20	Давлекановский район				
20.1	РОО «Ассоциация ОиР РБ» (участок № 1)	2338	53230	0	55568
20.2	РОО «Ассоциация ОиР РБ» (участок № 2)	5494	58439	766	64699
20.3	Спортивный клуб «Рада»	3391	18514	1203	23108
20.4	ОДОУ	69	16778	0	16847

№ п/п	Наименование охотпользователя (номер участка охотничьего угодья, при наличии), общедоступного охотничьего угодья (ОДОУ)	Площади среды обитания охотничьих ресурсов по категориям, га			Итого
		лес	поле	болото	
1	2	3	4	5	6
21	Дуванский район				
21.1	РОО «Ассоциация ОиР РБ» (участок № 2)	114202	75782	4	189988
21.2	РОО «Ассоциация ОиР РБ» (участок № 1)	55203	5486	0	60689
21.3	ОДОУ (участок № 1)	17267	3093	0	20360
21.4	ОДОУ (участок № 2)	13372	17214	0	30586
22	Дюртюлинский район				
22.1	ООО «Аргмак»	13242	8014	127	21383
22.2	ООО «Вепрь»	9316	24528	170	34014
22.3	ООО «Охота-1»	2303	23247	0	25550
22.4	ОДОУ (участок № 1)	310	2509	379	3198
22.5	ОДОУ (участок № 2)	3893	51514	128	55535
22.6	Планируемые*	1088	1050	0	2138
23	Ермекеевский район				
23.1	ОДОУ	4069	81399	0	85468
23.2	ИП Сорокин А.И.	18335	34723	33	53091
24	Зианчуринский район				
24.1	МОО «ДОЗОР» ЗР РБ	79423	144674	0	224097
24.2	ОДОУ	21753	86021	0	107774
25	Зилаирский район				
25.1	РОО «Ассоциация ОиР РБ»	268353	76322	0	344675
25.2	ОДОУ	57010	67904	0	124914
25.3	ИП Волков Г.Н.	55376	2775	0	58151
25.4	ИП Ильясов А.А	42304	5130	0	47434
26	Иглинский район				
26.1	ООО КСОХ «Ташлы» (участок № 1)	35094	15747	0	50841
26.2	ООО КСОХ «Ташлы» (участок № 2)	4870	14144	0	19014
26.3	ООО «ТИМ-БУЛ-А»	6308	9428	0	15736
26.4	ООО «Нефтегазсервис»	2903	593	28	3524
26.5	ОДОУ	44730	36552	0	81282
26.6	Планируемое ОУ*	24884	2237	0	27121
26.7	ООО «Природа»	15418	25216	0	40634
27	Илишевский район				
27.1	ООО «Турачинское ОХ»	7709	12688	0	20397
27.2	ОДОУ	7376	70853	1338	79567
27.3	ООО «Спортивная охота и рыбалка»	17484	38838	0	56322
27.4	ООО «Мега Строй»	7836	24260	0	32096
28	Ишимбайский район				
28.1	МОО «ИРГООИР» (участок №1)	133212	76122	27	209361
28.2	МОО «ИРГООИР» (участок №2)	15298	246	0	15544
28.3	ООО «Генераловское»	24937	209	0	25146
28.4	МОО «ООиР г. Салавата»	7399	6947	7	14353
28.5	ОДОУ (участок № 1)	8413	3032	0	11445

№ п/п	Наименование охотпользователя (номер участка охотничьего угодья, при наличии), общедоступного охотничьего угодья (ОДОУ)	Площади среды обитания охотничьих ресурсов по категориям, га			Итого
		лес	поле	болото	
1	2	3	4	5	6
28.6	ОДОУ (участок № 2)	66369	873	0	67242
28.7	ОДОУ (участок № 3)	1710	0	0	1710
29	Калтасинский район				
29.1	ОДОУ (участок № 1)	7215	41650	0	48865
29.2	ОДОУ (участок № 2)	5378	19797	0	25175
29.3	ООО «Мега Строй»	30653	8720	0	39373
29.4	ООО ОРХ «Беркут»	25700	9367	0	35067
30	Караидельский район				
30.1	РОО «Ассоциация ОиР РБ»	107203	50402	0	157605
30.2	ООО «ОУ «Караидель»	40284	32825	0	73109
30.3	ПАО «ОДК-УМПО»	36248	2128	0	38376
30.4	ОДОУ	81839	11957	0	93796
31	Кармаскалинский район				
31.1	ООО «Природа»	19868	97047	4	116919
31.2	ООО НПСП «Природа Приуралья»	4802	2166	0	6968
31.3	ООО «ТИМ-БУЛ-А»	4679	10570	85	15334
31.4	ОДОУ (участок № 1)	1575	14827	0	16402
31.5	ОДОУ (участок № 2)	1371	6095	0	7466
31.6	ОДОУ (участок № 3)	944	2782	2	3728
32	Кигинский район				
32.1	РОО «Ассоциация ОиР РБ»	46374	19644	0	66018
32.2	ОДОУ	40138	56748	6	96892
33	Краснокамский район				
33.1	МОО «ООиР Краснокамского района РБ»	23971	54297	1287	79555
33.2	НП «ОРК «Охотники за трофеями»	12845	14056	573	27474
33.3	ООО «Рубин»	5877	5412	1850	13139
33.4	ООО Фирма «РОМ»	1782	1946	933	4661
33.5	ОДОУ	13249	15318	29	28596
34	Кугарчинский район				
34.1	РОО «Ассоциация ОиР РБ» (участок № 1)	73164	114335	14	187513
34.2	РОО «Ассоциация ОиР РБ» (участок № 2)	25916	13380	0	39296
34.3	ОДОУ (участок № 1)	706	26869	0	27575
34.4	ОДОУ (участок № 2)	9811	1506	0	11317
35	Кушнаренковский район				
35.1	РОО «ФСО «Динамо» РБ»	2087	7716	599	10402
35.2	Планируемое ОУ*	3681	17624	3	21308
35.3	РО ВОО ПВО МСОО по РБ (Уфимского гарнизона)	5345	16420	335	22100
35.4	ООО «Охота на рыбалку»	3853	22517	0	26370
35.5	ООО «Аквamed»	4119	27700	0	31819
35.6	ОДОУ (участок № 1)	1360	7844	0	9204
35.7	ОДОУ (участок № 2)	1605	27089	18	28712

№ п/п	Наименование охотпользователя (номер участка охотничьего угодья, при наличии), общедоступного охотничьего угодья (ОДОУ)	Площади среды обитания охотничьих ресурсов по категориям, га			Итого
		лес	поле	болото	
1	2	3	4	5	6
35.8	ООО «ФХ «Барское»	2961	6712	4	9677
35.9	ООО «Строй Комплект»	1688	6870	0	8558
36	Куюргазинский район				
36.1	РОО «Ассоциация ОиР РБ»	13378	138059	0	151437
36.2	ООО «ОХ Урай»	1833	50273	0	52106
36.3	ОДОУ	7	8337	0	8344
37	Мелеузовский район				
37.1	РОО «Ассоциация ОиР РБ»	24043	94847	5	118895
37.2	МОО «ООиР г. Салавата»	9512	56374	32	65918
37.3	ОДОУ	42253	16239	6	58498
38	Мечетлинский район				
38.1	ООО «Барс»	11075	13569	10	24654
38.2	ООО «Активный отдых»	25377	23075	77	48529
38.3	РОО «Ассоциация ОиР РБ»	17639	33176	35	50850
38.4	ОДОУ	5182	23337	9	28528
39	Мишкинский район				
39.1	РОО «Ассоциация ОиР РБ» (участок № 1)	31351	11434	0	42785
39.2	РОО «Ассоциация ОиР РБ» (участок № 2)	22794	47457	12	70263
39.3	ОДОУ (участок № 1)	5038	5705	0	10743
39.4	ОДОУ (участок № 2)	3653	7940	0	11593
39.5	ООО «Охота-РБ»	16127	13540	0	29667
40	Миякинский район				
40.1	РОО «Ассоциация ОиР РБ»	773	34410	0	35183
40.2	ИП Якубов В.Г.	28829	94674	5	123508
40.3	ОДОУ	7919	31112	0	39031
41	Нуримановский район				
41.1	ООО «Тихий берег»	21750	8505	0	30255
41.2	РОО «Ассоциация ОиР РБ»	149649	34190	26	183865
41.3	ОДОУ	34615	189	0	34804
42	Салаватский район				
42.1	РОО «Ассоциация ОиР РБ»	107421	59185	13	166619
42.2	ИП Сагадиева А.Р.	8451	13992	2	22445
42.3	ОДОУ	10628	18726	0	29354
43	Стерлибашевский район				
43.1	МОО «ООиР г. Салавата»	676	24231	0	24907
43.2	ООО ОХ «Бобер»	28838	60225	0	89063
43.3	ОДОУ	2422	42536	0	44958
44	Стерлитамакский район				
44.1	ОДОУ	62	32440	0	32502
44.2	МОО «Стерлитамакское ООиР»	16072	169606	250	185928
45	Татышлинский район				
45.1	РОО «Ассоциация ОиР РБ»	27179	29188	0	56367

№ п/п	Наименование охотпользователя (номер участка охотничьего угодья, при наличии), общедоступного охотничьего угодья (ОДОУ)	Площади среды обитания охотничьих ресурсов по категориям, га			Итого
		лес	поле	болото	
1	2	3	4	5	6
45.2	ОДОУ	17362	29036	0	46398
45.3	ООО «ОХОТА-1»	14038	15608	0	29646
46	Туймазинский район				
46.1	МОО «Октябрьское городское общество охотников и рыболовов»	29583	7184	0	36767
46.2	МОО ТООИР РБ	43643	126503	50	170196
46.3	ОДОУ	6205	5570	130	11905
47	Уфимский район				
47.1	ОДОУ (участок № 1)	26501	82080	393	108974
47.2	ОДОУ (участок № 2)	7884	11826	0	19710
48	Учалинский район				
48.1	РОО «Ассоциация ОиР РБ»	118369	61156	7	179532
48.2	ООО «Арслан»	51406	56544	138	108088
48.3	ОДОУ	38140	92974	0	131114
48.4	ООО «МАРАЛОВОЕ ПОМЕСТЬЕ»	3863	14964	0	18827
49	Федоровский район				
49.1	МОО «ООиР г. Салавата»	4	15889	0	15893
49.2	ООО «Охотник Федоровского района»	19805	97442	1	117248
49.3	ОДОУ	82	34305	0	34387
50	Хайбуллинский район				
50.1	РОО «Ассоциация ОиР РБ» (участок № 1)	17477	60050	0	77527
50.2	РОО «Ассоциация ОиР РБ» (участок № 2)	1688	119423	10	121121
50.3	ОДОУ	95	161796	0	161891
51	Чекмагушевский район				
51.1	ООО «БашЛесКом»	7367	12780	0	20147
51.2	РОО «Ассоциация ОиР РБ»	11673	68000	0	79673
51.3	ОДОУ	3522	60118	4	63644
52	Чишминский район				
52.1	РОО «Ассоциация ОиР РБ»	16814	73144	1433	91391
52.2	ООО «ОРХ «Абраевское»	5980	9950	2	15932
52.3	ООО «САХА»	3717	13253	0	16970
52.4	ОДОУ	2085	27035	0	29120
53	Шаранский район				
53.1	РОО «Ассоциация ОиР РБ»	17462	31964	0	49426
53.2	ООО «Радин»	959	5920	0	6879
53.3	ООО ОРХ «Гархан»	16172	29409	0	45581
53.4	ИП Шакиров И.З.	1602	5942	0	7544
53.5	ОДОУ	1687	21418	0	23105
54	Янаульский район				
54.1	ООО «Алмаз»	3444	33629	0	37073
54.2	ОДОУ	5352	40608	0	45960

№ п/п	Наименование охотпользователя (номер участка охотничьего угодья, при наличии), общедоступного охотничьего угодья (ОДОУ)	Площади среды обитания охотничьих ресурсов по категориям, га			Итого
		лес	поле	болото	
1	2	3	4	5	6
54.3	РОО «Ассоциация ОиР РБ» (участок № 1)	48300	59874	820	108994
54.4	РОО «Ассоциация ОиР РБ» (участок № 2)	13504	556	0	14060
	Итого	5713938	7149341	16070	12879349

».

2. В приложении № 2:

1) рисунок 138 изложить в следующей редакции:

«

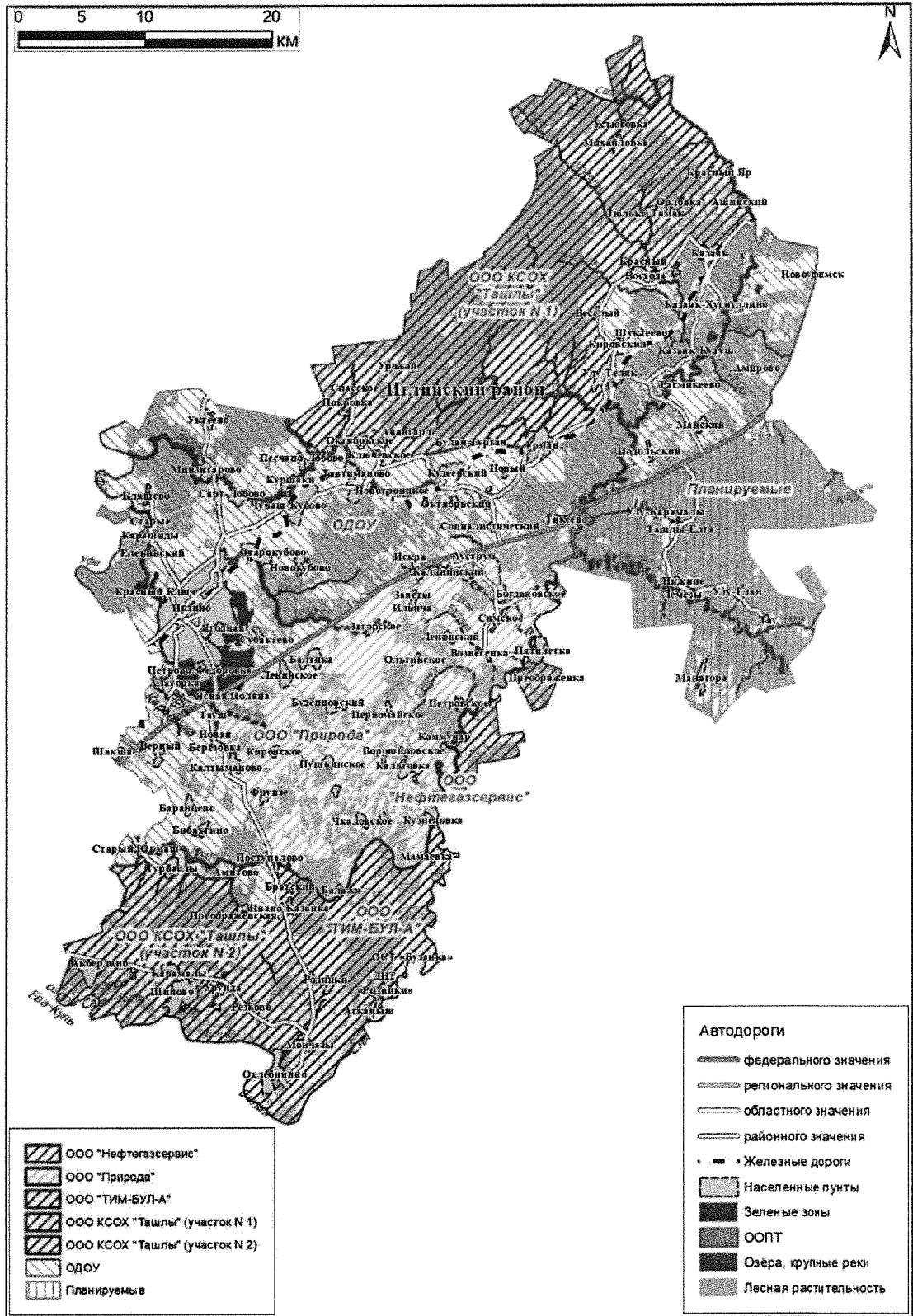


Рисунок 138. Схема размещения охотничьих угодий. Иглинский район Республики Башкортостан»;

2) подраздел 6 раздела 26 изложить в следующей редакции:

«6. Описание границ общедоступного охотничьего угодья
в Иглинском районе Республики Башкортостан
(рисунок 144, таблица 118)

Северная граница:

от точки пересечения административно-территориальных границ муниципальных районов Иглинский, Благовещенский и Нуримановский районы Республики Башкортостан по административно-территориальной границе муниципальных районов Иглинский и Нуримановский районы Республики Башкортостан до пересечения с р. Бардзяул, далее по р. Бардзяул до пересечения с дорогой на д. Ключевскую и далее по этой дороге через д. Ключевскую, д. Булан-Турган, с. Урман, с. Улу-Теляк, д. Красный Восход, д. Казаяк, далее на восток по автодороге с. Казаяк (Республика Башкортостан) – г. Аша (Челябинская область) до точки пересечения с административно-территориальной границей муниципального района Иглинский район Республики Башкортостан и Челябинской области.

Восточная граница:

от точки пересечения автодороги с. Казаяк (Республика Башкортостан) – г. Аша (Челябинская область) с административно-территориальной границей муниципального района Иглинский район Республики Башкортостан и Челябинской области на юг по административно-территориальной границе муниципального района Иглинский район (Республика Башкортостан) и Челябинской области до точки пересечения с автотрассой М-5.

Южная граница:

от точки пересечения административно-территориальной границы муниципального района Иглинский район Республики Башкортостан и Челябинской области с автотрассой М-5 на запад по автотрассе М-5 до точки пересечения с автодорогой д. Алаторка – д. Новая Березовка, далее по автодороге д. Алаторка – д. Новая Березовка на юг через д. Новую Березовку, д. Калтыманово, д. Поступалово до д. Иваново-Казанки, далее от д. Иваново-Казанки на запад по дороге до с. Преображенский, далее на север по просеке между кварталами 29 и 30 Пушкинского участкового лесничества Иглинского лесничества, далее по полевой дороге до с. Амитово, далее по дороге до с. Турбаслы, далее по автомобильной дороге с. Турбаслы – д. Шмидтово (Уфимский район) через с. Старый Юрмаш до пересечения с административно-территориальной границей муниципальных районов Иглинский и Уфимский районы Республики Башкортостан.

Западная граница:

от точки пересечения административно-территориальной границы муниципальных районов Иглинский и Уфимский районы Республики Башкортостан с автодорогой с. Старый Юрмаш – д. Шмидтово, далее на север по этой границе до точки пересечения административно-территориальных

границ муниципальных районов Иглинский, Благовещенский и Нуримановский районы Республики Башкортостан.

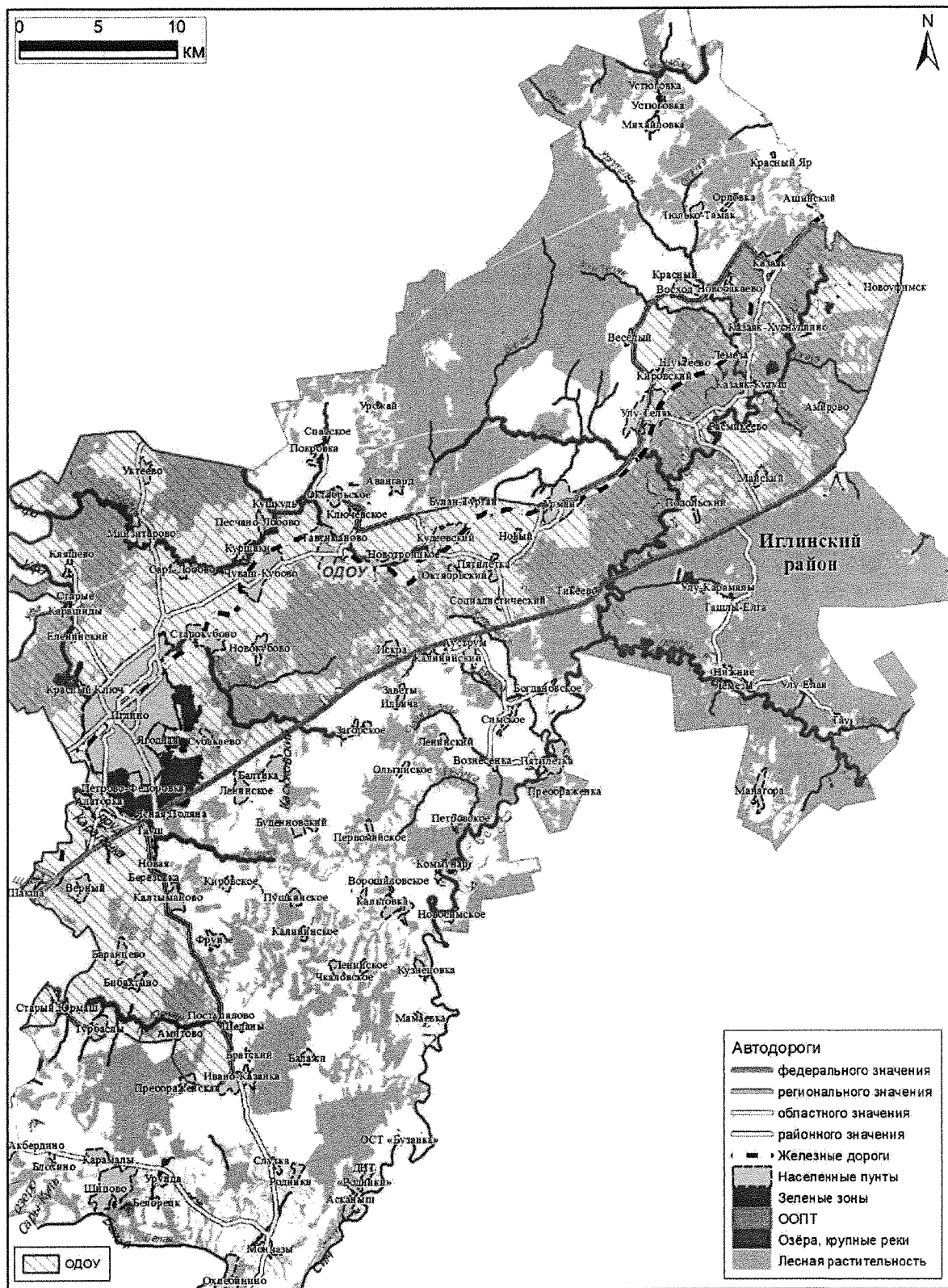


Рисунок 144. Схема размещения общедоступного охотничьего угодья в Иглинском районе Республики Башкортостан

Координаты границ
общедоступного охотничьего угодья в Иглинском районе
Республики Башкортостан

№ п/п	Широта	Долгота
1	2	3
1	54° 59' 19.22233007» N	057° 11' 28.02153807» E
2	54° 58' 27.00407864» N	057° 11' 27.78432036» E
3	54° 59' 00.80052072» N	057° 12' 14.89463784» E
4	54° 57' 15.43680089» N	057° 15' 27.74448125» E
5	54° 48' 30.58164061» N	056° 38' 19.36391733» E
6	54° 45' 40.36680591» N	056° 23' 37.47947721» E
7	54° 37' 37.52975686» N	056° 25' 34.53383873» E
8	54° 36' 31.63680203» N	056° 25' 30.31031912» E
9	54° 36' 47.18447375» N	056° 22' 38.03808564» E
10	54° 38' 17.61936017» N	056° 22' 40.70496073» E
11	54° 38' 52.21679837» N	056° 18' 04.64868045» E
12	54° 40' 02.99568784» N	056° 16' 51.49957143» E
13	54° 39' 52.00136676» N	056° 14' 03.24390712» E
14	54° 41' 48.20927996» N	056° 19' 39.02520112» E
15	54° 44' 34.15163925» N	056° 16' 03.83555868» E
16	54° 45' 35.00567940» N	056° 19' 38.70912227» E
17	54° 47' 49.61112099» N	056° 21' 40.43232117» E
18	54° 50' 21.81371989» N	056° 20' 00.41604154» E
19	54° 51' 15.18191972» N	056° 17' 54.80052058» E
20	54° 52' 14.95668164» N	056° 16' 57.81251894» E
21	54° 53' 29.00616042» N	056° 22' 44.53103972» E
22	54° 54' 27.90791957» N	056° 19' 30.92916205» E
23	54° 54' 32.77907997» N	056° 22' 15.69432979» E
24	54° 55' 37.90487871» N	056° 20' 11.37372051» E
25	54° 56' 18.72096022» N	056° 20' 46.82003898» E
26	54° 55' 56.87003985» N	056° 22' 51.04416105» E
27	54° 57' 39.75516146» N	056° 21' 10.26791885» E
28	54° 58' 05.80656088» N	056° 23' 19.03739873» E

1	2	3
29	54° 57' 31.32792041» N	056° 24' 08.10791772» E
30	54° 58' 55.08732051» N	056° 26' 05.79047807» E
31	54° 58' 07.72105726» N	056° 29' 40.17044408» E
32	54° 56' 27.08791614» N	056° 34' 53.25217559» E
33	54° 54' 49.45500002» N	056° 35' 45.81023779» E
34	54° 54' 52.46027844» N	056° 39' 35.44128368» E
35	54° 53' 24.33804042» N	056° 40' 31.54980282» E
36	54° 53' 26.01528165» N	056° 47' 55.76963828» E
37	54° 52' 30.57024260» N	056° 53' 18.87395790» E
38	54° 53' 46.58208017» N	056° 57' 43.26444131» E
39	54° 58' 16.10615835» N	057° 00' 21.04560281» E
40	54° 57' 57.77855915» N	057° 03' 23.59080367» E
41	54° 59' 30.26111827» N	057° 06' 43.45091764» E
42	54° 58' 26.87591993» N	057° 07' 51.87755666» E
43	54° 59' 19.22233007» N	057° 11' 28.02153807» E

Из территории в границах общедоступного охотничьего угодья в Иглинском районе Республики Башкортостан исключены:

1) непригодные для ведения охотничьего хозяйства территории площадью 8244 га следующих категорий:

земли населенных пунктов (села: Алаторка, Иглино, Кляшево, Красный Восход, Кудеевский, Майский, Минзитарово, Новокубово, Пятилетка, Старокубово, Тавтиманово, Чуваш-Кубово, Уктеево, Урман, Улу-Теляк; деревни: Веселый, Еленинский, Искра, Казаяк, Казаяк-Кутуш, Казаяк-Хуснулдино, Кировский, Ключевское, Красный Ключ, Куршаки, Кушкуль, Новобакаево, Новотроицкое, Новоуфимск, Октябрьский, Октябрьское, Песчано-Лобово, Петрово-Федоровка, Подольский, Пятилетка, Расмикеево, Социалистический, Старые Карашиды, Субакаево, Тикеево, Ягодная);

земли промышленности, энергетики, транспорта, связи, радиовещания, телевидения, информатики, земли для обеспечения космической деятельности, земли обороны, безопасности и земли иного специального назначения, в том числе занятые:

производственными и административными зданиями, сооружениями и обслуживающими их объектами;

объектами автомобильного, морского, внутреннего водного, железнодорожного, воздушного, трубопроводного и иных видов транспорта (автомобильными дорогами, полосами отвода автомобильных дорог, объектами дорожного сервиса, объектами, предназначенными

для осуществления дорожной деятельности, стационарных постов органов внутренних дел);

земельными участками, предоставленными для пользования недрами (месторождения: «Верхний Минский» (3 га), «Изяк» (17,5 га), «Казаякское» (14,5 га), «Карашидинский» (4,6 га), «Кляшевское» (8 га), «Кляшевское-2» (139,6 га), «Кляшевская старица» (150 га), «Кудеевский-2» (23 га), «Рождественское» (100 га), «Тикеевское» (106 га));

объектами соответствующих инфраструктур связи (кроме космической связи), радиовещания, телевидения, информатики, объектами космической инфраструктуры и др.;

2) иные территории, являющиеся средой обитания охотничьих ресурсов (не являются охотничьими угодьями), площадью 1751 га.

2.3. Площадь охотничьего угодья равна 81282 га, из них по категориям: «Лес» – 44730 га; «Поле» – 36552 га; «Болото» – 0 га.

Площади приведены в проекции системы координат МСК-02.»;

3) дополнить подразделом 7 в следующей редакции:

«7. Описание границ зоны, планируемой для создания охотничьего угодья в Иглинском районе Республики Башкортостан, она же – общедоступное охотничье угодье (рисунок 144.1, таблица 118.1)

Северная граница:

от точки пересечения р. Сим с автотрассой М-5 на восток по этой автотрассе до точки пересечения с административно-территориальной границей муниципального района Иглинский район Республики Башкортостан и Челябинской области.

Восточная граница:

от точки пересечения административно-территориальной границы муниципального района Иглинский район Республики Башкортостан и Челябинской области с автотрассой М-5 на юг по административно-территориальной границе муниципального района Иглинский район Республики Башкортостан и Челябинской области до точки пересечения административно-территориальных границ муниципальных районов Иглинский, Архангельский районы Республики Башкортостан и Челябинской области.

Южная граница:

от точки пересечения административно-территориальных границ муниципальных районов Иглинский, Архангельский районы Республики Башкортостан и Челябинской области в западном направлении по административно-территориальной границе муниципальных районов Иглинский, Архангельский районы Республики Башкортостан до пересечения этой границы с р. Сим.

Западная граница:

от точки пересечения административно-территориальной границы муниципальных районов Иглинский и Архангельский районы Республики Башкортостан с р. Сим в северо-восточном направлении вверх по течению р. Сим до пересечения с автотрассой М-5.

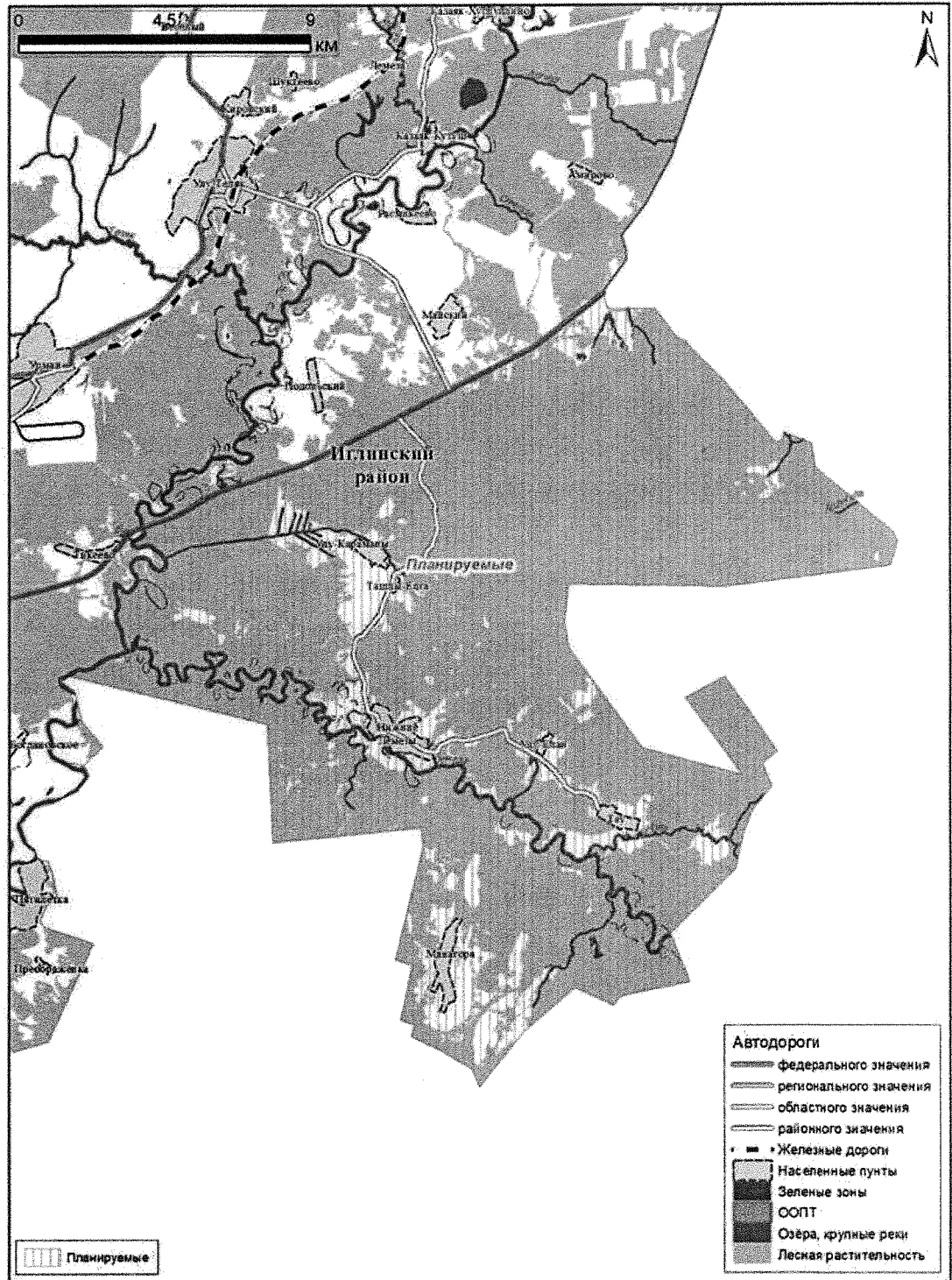


Рисунок 144.1. Схема размещения зоны, планируемой для создания охотничьего угодья в Иглинском районе Республики Башкортостан

Координаты границ
зоны, планируемой для создания охотничьего угодья
в Иглинском районе Республики Башкортостан

№ п/п	Широта	Долгота
1	54° 51' 08.81640187» N	057° 08' 27.91571842» E
2	54° 46' 10.56863959» N	057° 14' 46.99283711» E
3	54° 46' 54.32952133» N	057° 05' 21.64848147» E
4	54° 43' 59.59668030» N	057° 06' 09.34848145» E
5	54° 43' 07.88591915» N	057° 08' 42.21455798» E
6	54° 44' 36.52043904» N	057° 07' 43.12343867» E
7	54° 44' 47.01191954» N	057° 08' 56.27904216» E
8	54° 43' 21.76103877» N	057° 09' 49.68864136» E
9	54° 40' 54.90696011» N	057° 05' 34.51596126» E
10	54° 40' 04.06343933» N	057° 05' 44.31371869» E
11	54° 40' 27.84035964» N	057° 02' 34.54188055» E
12	54° 39' 17.00388092» N	056° 59' 13.81343812» E
13	54° 41' 40.54750321» N	056° 57' 50.27018744» E
14	54° 43' 39.43632009» N	056° 59' 31.87499949» E
15	54° 44' 03.62903862» N	056° 55' 20.58816120» E
16	54° 45' 57.75047888» N	056° 56' 02.38883860» E
17	54° 47' 16.81761360» N	056° 51' 02.44890802» E
18	54° 48' 53.27784020» N	056° 54' 24.40116188» E
19	54° 49' 37.21630572» N	056° 54' 05.61545362» E

Из территории в границах зоны, планируемой для создания охотничьего угодья в Иглинском районе Республики Башкортостан, исключены:

1) непригодные для ведения охотничьего хозяйства территории площадью 401 га следующих категорий:

земли населенных пунктов (села: Манагора, Тау, Нижние Лемезы; деревни: Улу-Карамалы, Ташлы-Елга, Улу-Елан);

земли промышленности, энергетики, транспорта, связи, радиовещания, телевидения, информатики, земли для обеспечения космической деятельности, земли обороны, безопасности и земли иного специального назначения, в том числе занятые:

производственными и административными зданиями, сооружениями и обслуживающими их объектами;

объектами автомобильного, морского, внутреннего водного, железнодорожного, воздушного, трубопроводного и иных видов транспорта (автомобильными дорогами, полосами отвода автомобильных дорог, объектами дорожного сервиса, объектами, предназначенными для осуществления дорожной деятельности, стационарных постов органов внутренних дел);

земельными участками, предоставленными для пользования недрами (месторождение «Лемезинское-2» (103 га));

объектами соответствующих инфраструктур связи (кроме космической связи), радиовещания, телевидения, информатики, объектами космической инфраструктуры и др.;

2) иные территории, являющиеся средой обитания охотничьих ресурсов (не являются охотничьими угодьями), площадью 0 га.

2.3. Площадь охотничьего угодья равна 27121 га, из них по категориям: «Лес» – 24884 га; «Поле» – 2237 га; «Болото» – 0 га.

Площади приведены в проекции системы координат МСК-02.».