



МИНИСТЕРСТВО КУЛЬТУРЫ
РОССИЙСКОЙ ФЕДЕРАЦИИ



МИНИСТЕРСТВО ЮСТИЦИИ РОССИЙСКОЙ ФЕДЕРАЦИИ

ЗАРЕГИСТРИРОВАНО

Регистрационный № 85 065

от "26 января 2026".

ПРИКАЗ

от 11 декабря 2025 г.

Москва

№ 2331

**О внесении изменений в приложение № 2 к приказу
Министерства культуры Российской Федерации от 7 сентября 2017 г.
№ 1497 «О включении выявленного объекта культурного
наследия – достопримечательное место «Религиозно-историческое место:
Русская Палестина» (Московская область, Истринский район) в единый
государственный реестр объектов культурного наследия (памятников
истории и культуры) народов Российской Федерации в качестве объекта
культурного наследия федерального значения, а также об утверждении
границ, требований к осуществлению деятельности и градостроительным
регламентам в границах его территории»**

В соответствии с пунктом 5 статьи 3.1, подпунктом 1 пункта 3 статьи 5.1 Федерального закона от 25 июня 2002 г. № 73-ФЗ «Об объектах культурного наследия (памятниках истории и культуры) народов Российской Федерации», пунктом 1 и подпунктом 5.2.29 пункта 5 Положения о Министерстве культуры Российской Федерации, утвержденного постановлением Правительства Российской Федерации от 20 июля 2011 г. № 590, п р и к а з ы в а ю:

1. Внести изменения в приложение № 2 к приказу Министерства культуры Российской Федерации от 7 сентября 2017 г. № 1497 «О включении выявленного объекта культурного наследия – достопримечательное место «Религиозно-историческое место: Русская Палестина» (Московская область, Истринский район) в единый государственный реестр объектов культурного наследия (памятников истории и культуры) народов Российской Федерации в качестве объекта культурного наследия федерального значения, а также об утверждении границ, требований к осуществлению деятельности и градостроительным регламентам в границах его территории»

(зарегистрирован Министерством юстиции Российской Федерации 4 октября 2017 г., регистрационный № 48413) с изменениями, внесенными приказами Министерства культуры Российской Федерации от 9 июля 2019 г. № 951 (зарегистрирован Министерством юстиции Российской Федерации 16 сентября 2019 г., регистрационный № 55934), от 21 января 2021 г. № 79 (зарегистрирован Министерством юстиции Российской Федерации 6 апреля 2021 г., регистрационный № 63012), от 23 декабря 2024 г. № 2671 (зарегистрирован Министерством юстиции Российской Федерации 21 марта 2025 г., регистрационный № 81614), согласно приложению к настоящему приказу.

2. Контроль за исполнением настоящего приказа возложить на заместителя Министра культуры Российской Федерации, курирующего деятельность Департамента государственной охраны культурного наследия.

Министр



О.Б. Любимова

Изменения, вносимые в приложение № 2 к приказу Министерства культуры Российской Федерации от 7 сентября 2017 г. № 1497 «О включении выявленного объекта культурного наследия – достопримечательное место «Религиозно-историческое место: Русская Палестина» (Московская область, Истринский район) в единый государственный реестр объектов культурного наследия (памятников истории и культуры) народов Российской Федерации в качестве объекта культурного наследия федерального значения, а также об утверждении границ, требований к осуществлению деятельности и градостроительным регламентам в границах его территории»

1. Подпункт 2.4 пункта 2 дополнить словами «, а также сплошных рубок в случаях, предусмотренных настоящими Требованиями к осуществлению деятельности и градостроительному регламенту в границах территории Достопримечательного места».

2. Пункт 96(2) дополнить подпунктом 96(2).3 следующего содержания: «96(2).3. сплошная рубка древесно-кустарниковой растительности.».

3. Карту (схему) требований к осуществляемой деятельности и градостроительным регламентам в границах территории объекта культурного наследия федерального значения – достопримечательное место «Религиозно-историческое место: Русская Палестина» изложить в новой редакции согласно приложению № 1 к настоящему приложению.

4. Карту (схему) требований к осуществляемой деятельности и градостроительным регламентам в границах территории объекта культурного наследия федерального значения – достопримечательное место «Религиозно-историческое место: Русская Палестина» (схема разбивки на листы) изложить в новой редакции согласно приложению № 2 к настоящему приложению.

5. Лист № 16, лист № 17 раздела «Карта (схема) требований к осуществляемой деятельности и градостроительным регламентам в границах территории объекта культурного наследия федерального значения – достопримечательное место «Религиозно-историческое место: Русская Палестина» (схема разбивки на листы) изложить в новой редакции согласно приложению № 3 к настоящему приложению.

6. Координаты характерных (поворотных) точек регламентного участка

Р-3-15 раздела «Координаты характерных (поворотных) точек к карте (схеме) требований к осуществлению деятельности и градостроительным регламентам в границах территории объекта культурного наследия – достопримечательное место «Религиозно-историческое место: Русская Палестина» изложить в следующей редакции:

«

Р-3-15		
1	487761,5	1337754,3
2	487744,8	1337740,6
3	487719,7	1337716,8
4	487682,3	1337668,3
5	487658,1	1337617,3
6	487809,6	1337576,4
7	487837,5	1337568,9
8	487879,4	1337555,2
9	487859,5	1337482,9
10	487943,0	1337455,4
11	487963,3	1337483,7
12	487980,4	1337528,4
13	487993,3	1337703,1
14	488086,2	1337860,0
15	488171,5	1337895,2
16	488307,1	1337871,1
17	488372,3	1337846,5
18	488408,4	1337921,1
19	488472,6	1338079,9
20	488515,4	1338324,2
21	488494,3	1338337,3
22	488481,0	1338382,5
23	488479,3	1338411,3
24	488484,4	1338503,5
25	488596,3	1338746,6
26	488635,1	1338831,7
27	488658,4	1338891,0
28	488704,4	1338860,7
29	488808,4	1338808,6
30	488813,4	1338813,8
31	488845,4	1338895,7
32	488853,9	1339023,9
33	488885,4	1339057,7
34	488918,4	1339054,4
35	488988,5	1339041,3

36	489051,0	1339161,3
37	488933,2	1339192,7
38	488922,8	1339198,5
39	488873,8	1339194,5
40	488843,5	1339153,7
41	488776,0	1339101,7
42	488755,5	1339053,8
43	488644,2	1339087,0
44	488630,4	1339157,6
45	488656,0	1339211,9
46	488652,2	1339252,4
47	488673,9	1339310,7
48	488742,9	1339406,8
49	488810,8	1339455,2
50	488838,2	1339470,0
51	488929,9	1339607,2
52	489003,9	1339974,4
53	489009,7	1340020,2
54	489023,2	1340069,6
55	489038,2	1340153,3
56	489074,4	1340145,9
57	489142,6	1340140,6
58	489175,4	1340143,7
59	489351,0	1340176,5
60	489423,0	1340195,0
61	489458,3	1340222,5
62	489488,2	1340269,0
63	489480,5	1340445,5
64	489419,8	1340473,2
65	489416,1	1340503,4
66	489416,6	1340520,0
67	489411,3	1340520,2
68	489410,7	1340530,1
69	489414,7	1340599,7
70	489424,8	1340673,7
71	489432,0	1340717,5
72	489442,1	1340767,0
73	489447,0	1340844,6
74	489441,8	1340882,9
75	489465,3	1340954,2
76	489501,0	1341110,9
77	489514,3	1341169,2

78	489526,9	1341211,6
79	489552,3	1341269,4
80	489564,7	1341311,6
81	489606,0	1341336,0
82	489651,2	1341357,2
83	489665,3	1341367,4
84	489662,3	1341423,9
85	489640,3	1341433,6
86	489607,8	1341458,7
87	489577,1	1341470,9
88	489545,6	1341484,7
89	489487,5	1341493,0
90	489445,5	1341482,3
91	489411,9	1341459,5
92	489357,8	1341389,0
93	489254,5	1341181,0
94	489281,3	1341106,5
95	489324,0	1341057,8
96	489300,9	1340966,5
97	489290,8	1340876,0
98	489286,5	1340808,2
99	489266,6	1340751,3
100	489244,5	1340661,1
101	489217,5	1340571,1
102	489206,2	1340497,4
103	489206,2	1340492,9
104	489200,5	1340462,3
105	489181,0	1340401,3
106	489173,6	1340354,1
107	489173,8	1340342,6
108	489172,9	1340336,0
109	489157,8	1340327,1
110	489144,3	1340323,7
111	489136,6	1340321,7
112	489126,5	1340394,8
113	489101,3	1340392,1
114	489085,0	1340494,5
115	489031,4	1340482,7
116	488973,1	1340468,4
117	488914,4	1340454,0
118	488806,7	1340439,9
119	488798,5	1340423,7

120	488788,4	1340389,2
121	488789,3	1340296,8
122	488791,6	1340056,5
123	488739,5	1340090,1
124	488687,4	1340123,7
125	488654,5	1340157,5
126	488601,7	1340212,0
127	488575,2	1340252,6
128	488507,8	1340264,7
129	488333,5	1340310,7
130	488269,0	1340355,2
131	488107,2	1340390,4
132	487989,4	1340505,1
133	487928,7	1340500,0
134	487855,8	1340390,2
135	487699,2	1340297,0
136	487647,8	1340485,8
137	487631,9	1340568,9
138	487775,2	1340642,7
139	487789,1	1340830,3
140	487708,1	1340823,9
141	487616,3	1340796,8
142	487586,0	1340906,3
143	487247,8	1340857,3
144	486878,0	1340855,2
145	486874,7	1340808,0
146	486870,1	1340800,8
147	486727,2	1340820,4
148	486728,2	1340812,0
149	486721,3	1340810,6
150	486705,4	1340706,4
151	486906,6	1340526,3
152	486963,9	1340128,5
153	486862,5	1340069,8
154	486891,3	1340012,2
155	486860,3	1339853,1
156	486779,3	1339843,6
157	486726,2	1339672,3
158	486723,0	1339659,5
159	486728,3	1339592,9
160	486538,1	1339534,2
161	486528,3	1339532,9

162	486520,3	1339421,6
163	486508,2	1339194,0
164	486502,1	1339194,2
165	486492,6	1339072,9
166	486482,4	1338854,1
167	486464,7	1338604,5
168	486459,5	1338505,3
169	486458,3	1338430,4
170	486449,1	1338343,5
171	486436,8	1338155,5
172	486438,3	1338138,4
173	486438,1	1338127,3
174	486465,2	1338133,2
175	486527,6	1338165,7
176	486582,0	1338211,3
177	486674,1	1338137,4
178	486779,6	1338135,9
179	486795,6	1338177,3
180	486838,5	1338166,9
181	486871,5	1338256,2
182	486925,1	1338293,8
183	486944,0	1338306,6
184	486962,1	1338310,6
185	486979,6	1338306,0
186	486988,9	1338296,2
187	486990,4	1338285,2
188	486986,5	1338264,7
189	486979,4	1338257,6
190	486973,7	1338184,9
191	486998,3	1338048,9
192	487022,8	1337912,8
193	487098,4	1337848,3
194	487110,3	1337838,1
195	487119,9	1337862,6
196	487140,6	1337883,0
197	487173,2	1337891,5
198	487220,2	1337882,9
199	487290,6	1337850,9
200	487311,9	1337848,8
201	487320,4	1337892,9
202	487300,0	1337909,0
203	487305,5	1337967,2

204	487296,2	1337978,5
205	487309,2	1338004,7
206	487310,0	1338014,4
207	487314,9	1338025,7
208	487335,3	1338039,6
209	487462,2	1338033,7
210	487510,4	1337923,4
211	487579,2	1337966,6
212	487594,8	1337956,7
213	487614,7	1338008,0
214	487652,0	1338052,0
215	487679,7	1338076,8
216	487746,3	1338143,0
217	487739,4	1338154,8
218	487740,6	1338164,4
219	487775,9	1338232,1
220	487779,0	1338259,3
221	487753,7	1338289,5
222	487712,1	1338343,9
223	487697,1	1338377,0
224	487692,9	1338435,7
225	487700,4	1338497,6
226	487718,5	1338569,1
227	487743,0	1338633,1
228	487765,5	1338660,8
229	487754,8	1338682,2
230	487723,8	1338686,4
231	487713,2	1338702,5
232	487687,6	1338705,7
233	487633,0	1338727,9
234	487630,2	1338794,1
235	487691,7	1338918,9
236	487717,5	1338951,4
237	487795,0	1338904,7
238	487814,0	1338864,6
239	487821,9	1338794,3
240	487827,6	1338758,2
241	487829,7	1338725,9
242	487847,0	1338464,8
243	487850,6	1338458,0
244	487853,9	1338458,7
245	487855,8	1338458,2

246	487857,2	1338456,3
247	487863,0	1338439,5
248	487860,7	1338438,3
249	487886,3	1338388,9
250	487880,5	1338321,3
251	487942,5	1338230,5
252	487960,3	1338182,6
253	487960,7	1338139,5
254	487945,3	1338094,1
255	487926,6	1338074,0
256	487906,4	1338048,6
257	487925,4	1338019,4
258	487784,6	1337911,2
259	487826,8	1337806,5
1	487761,5	1337754,3

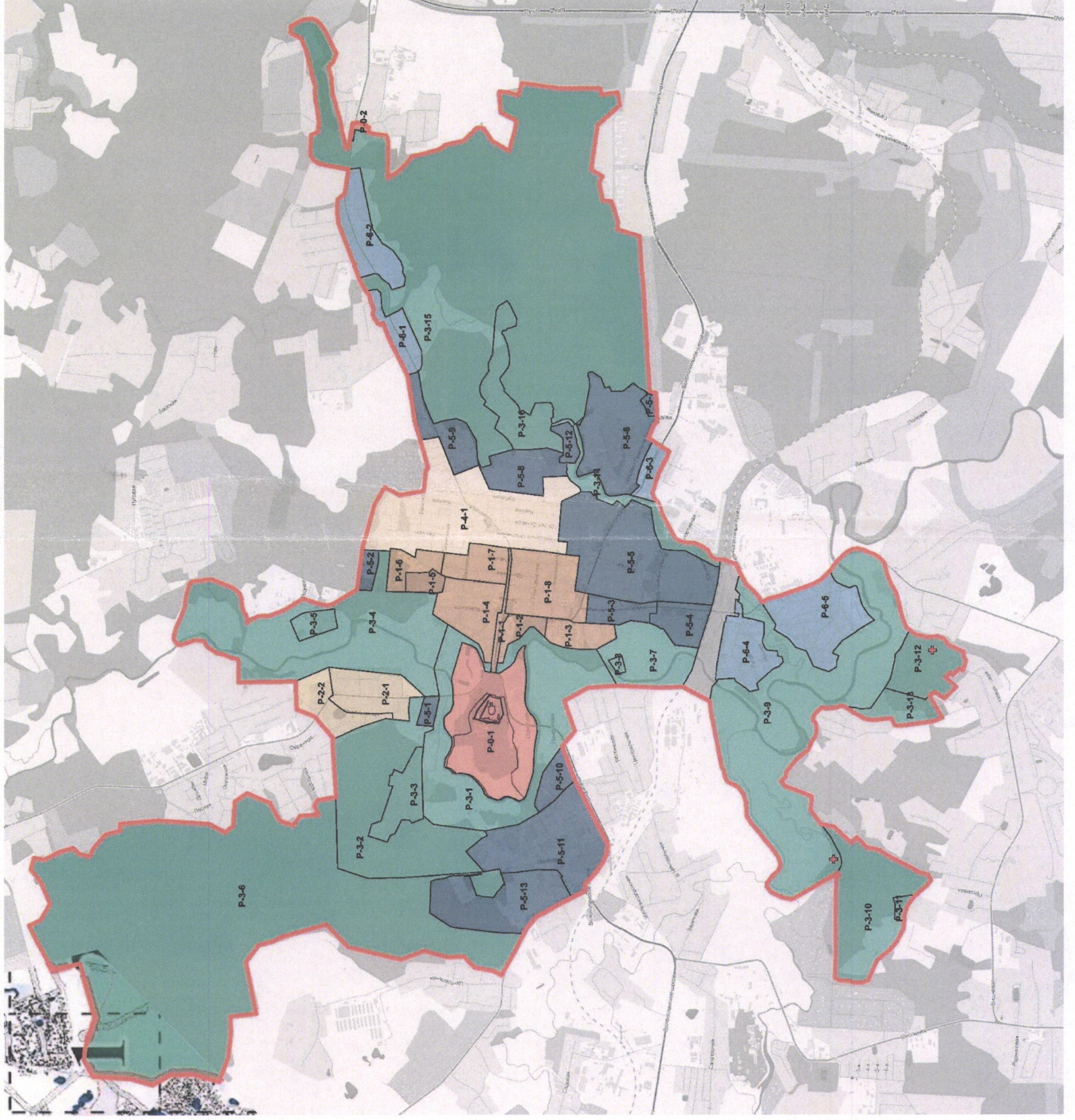
7. Координаты характерных (поворотных) точек регламентного участка Р-5-9 раздела «Координаты характерных (поворотных) точек к карте (схеме) требований к осуществлению деятельности и градостроительным регламентам в границах территории объекта культурного наследия – достопримечательное место «Религиозно-историческое место: Русская Палестина» изложить в следующей редакции:

«

Р-5-9		
1	487972,0	1337476,8
2	488157,4	1337402,8
3	488193,4	1337388,4
4	488242,2	1337512,6
5	488328,6	1337734,2
6	488387,9	1337721,3
7	488449,0	1337710,3
8	488497,8	1337704,1
9	488550,0	1337877,8
10	488560,3	1337959,8
11	488615,0	1338286,0
12	488526,6	1338310,6
13	488524,1	1338318,8
14	488515,4	1338324,2
15	488472,6	1338079,9
16	488408,4	1337921,1
17	488372,3	1337846,5
18	488315,5	1337867,9
19	488307,1	1337871,1

20	488171,5	1337895,2
21	488086,2	1337860,0
22	487993,3	1337703,1
23	487980,4	1337528,4
1	487972,0	1337476,8

».

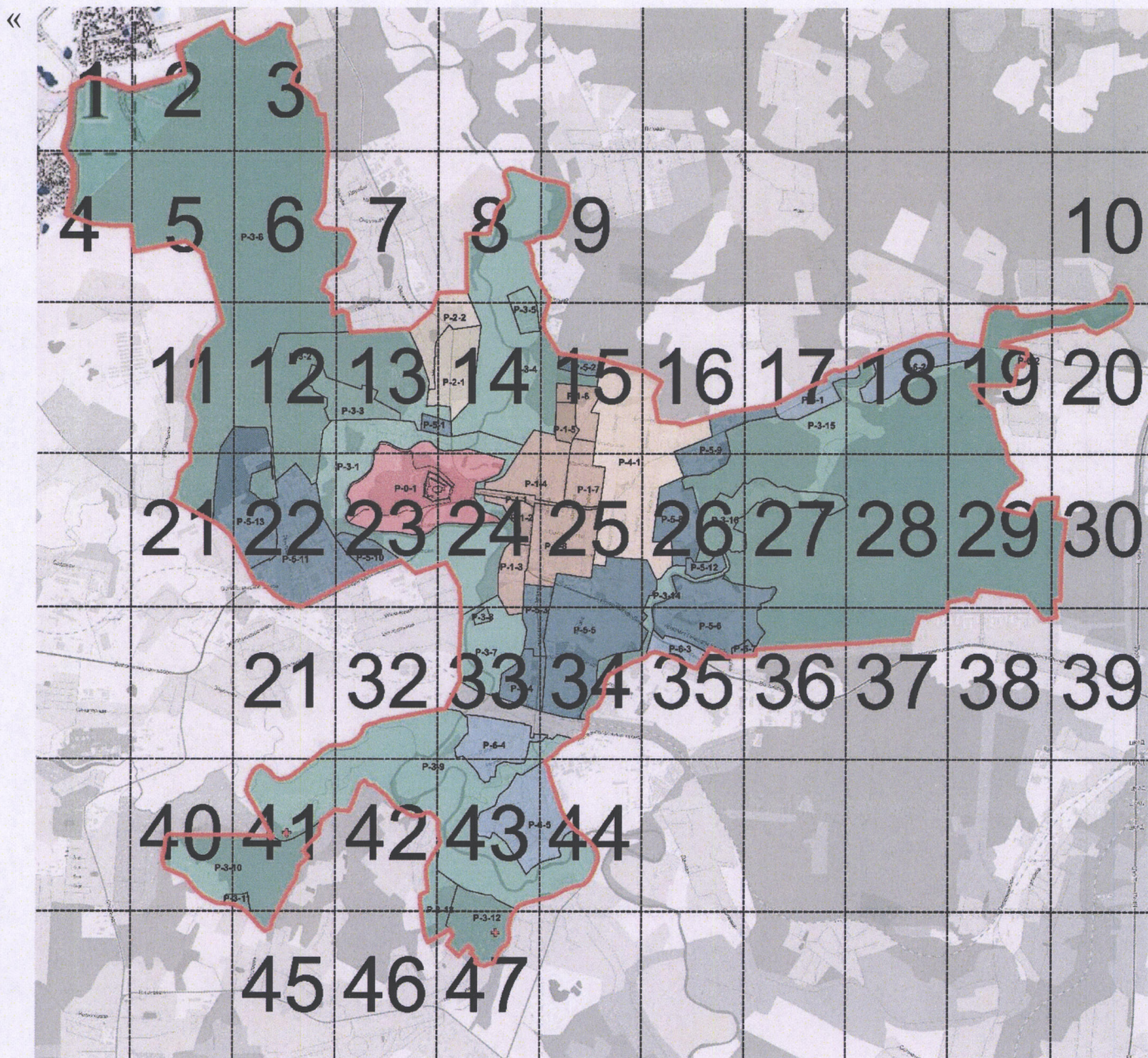


<<

>>

Приложение № 2
к приложению к приказу Министерства культуры
Российской Федерации

от «11» *декабря* 2025 г. № 2331



от «11» декабря 2025 г. № 2331

Лист № 16

«



