



**МИНИСТЕРСТВО ТРАНСПОРТА РОССИЙСКОЙ ФЕДЕРАЦИИ
ФЕДЕРАЛЬНОЕ АГЕНТСТВО ВОЗДУШНОГО ТРАНСПОРТА**

(РОСАВИАЦИЯ)

ПРИКАЗ

21 февраля 2023г.

МИНИСТЕРСТВО ЮСТИЦИИ РОССИЙСКОЙ ФЕДЕРАЦИИ
Москва

№ *88-П*

ЗАРЕГИСТРИРОВАНО

Регистрационный № *72926*

от *"07" апреля 2023г.*

**Об установлении приаэродромной территории аэродрома
гражданской авиации Оссора**

В соответствии со статьей 47 Воздушного кодекса Российской Федерации (Собрание законодательства Российской Федерации, 1997, № 12, ст. 1383; 2021, № 24, ст. 4209), подпунктом «в» пункта 2 Положения о приаэродромной территории, утвержденного постановлением Правительства Российской Федерации от 2 декабря 2017 г. № 1460 (Собрание законодательства Российской Федерации, 2017, № 50, ст. 7619; 2021, № 50, ст. 8569), п р и к а з ы в а ю:

Установить приаэродромную территорию аэродрома гражданской авиации Оссора согласно приложению к настоящему приказу.

Руководитель

А.В. Нерадько

**Приаэродромная территория
аэродрома гражданской авиации Оссора**

I. Общие положения

1. Граница приаэродромной территории аэродрома гражданской авиации Оссора установлена путем наложения границ семи подзон.

2. В подзонах приаэродромной территории устанавливаются следующие ограничения использования земельных участков и (или) расположенных на них объектов недвижимости и осуществления экономической и иной деятельности (далее – ограничения использования объектов недвижимости и осуществления деятельности)¹:

первая подзона, в которой запрещается размещать объекты, не предназначенные для организации и обслуживания воздушного движения и воздушных перевозок, обеспечения взлета, посадки, руления и стоянки воздушных судов;

вторая подзона, в которой запрещается размещать объекты, не предназначенные для обслуживания пассажиров и обработки багажа, грузов и почты, обслуживания воздушных судов, хранения авиационного топлива и заправки воздушных судов, обеспечения энергоснабжения, а также объекты, не относящиеся к инфраструктуре аэропорта;

третья подзона, в которой запрещается размещать объекты, высота которых превышает ограничения, установленные уполномоченным Правительством Российской Федерации федеральным органом исполнительной власти при установлении соответствующей приаэродромной территории;

четвертая подзона, в которой запрещается размещать объекты, создающие

¹ Статья 47 Воздушного кодекса Российской Федерации; пункт 1(1) Положения о приаэродромной территории, утвержденного постановлением Правительства Российской Федерации от 2 декабря 2017 г. № 1460 (далее – Положение).

помехи в работе наземных объектов средств и систем обслуживания воздушного движения, навигации, посадки и связи, предназначенных для организации воздушного движения и расположенных вне первой подзоны;

пятая подзона, в которой запрещается размещать опасные производственные объекты, установленные Федеральным законом от 21 июля 1997 г. № 116-ФЗ «О промышленной безопасности опасных производственных объектов» (далее – Федеральный закон № 116-ФЗ), функционирование которых может повлиять на безопасность полетов воздушных судов;

шестая подзона, в которой запрещается размещать объекты, способствующие привлечению и массовому скоплению птиц;

седьмая подзона, в которой в целях предотвращения негативного физического воздействия устанавливается перечень ограничений использования земельных участков, определенный в соответствии с земельным законодательством с учетом положений Воздушного кодекса Российской Федерации. При этом под указанным негативным физическим воздействием понимается несоответствие эквивалентного уровня звука, возникающего в связи с полетами воздушных судов, санитарно-эпидемиологическим требованиям².

3. Настоящее приложение включает³:

текстовое и графическое описание местоположения границ приаэродромной территории и выделенных на ней подзон;

перечень координат характерных точек границ в системе координат,

² Постановление Главного государственного санитарного врача Российской Федерации от 28 января 2021 г. № 2 «Об утверждении санитарных правил и норм СанПиН 1.2.3685-21 «Гигиенические нормативы и требования к обеспечению безопасности и (или) безвредности для человека факторов среды обитания» (зарегистрировано Министерством юстиции Российской Федерации 29 января 2021 г., регистрационный № 62296) (далее – постановление № 2), в соответствии с пунктом 3 постановления № 2 данный акт действует до 1 марта 2027 г.; постановление Главного государственного санитарного врача Российской Федерации от 28 января 2021 г. № 3 «Об утверждении санитарных правил и норм СанПиН 2.1.3684-21 «Санитарно-эпидемиологические требования к содержанию территорий городских и сельских поселений, к водным объектам, питьевой воде и питьевому водоснабжению, атмосферному воздуху, почвам, жилым помещениям, эксплуатации производственных, общественных помещений, организации и проведению санитарно-противоэпидемических (профилактических) мероприятий» (зарегистрировано Министерством юстиции Российской Федерации 29 января 2021 г., регистрационный № 62297) с изменениями, внесенными постановлениями Главного государственного санитарного врача Российской Федерации от 26 июня 2021 г. № 16 (зарегистрировано Министерством юстиции Российской Федерации 7 июля 2021 г., регистрационный № 64146), от 14 декабря 2021 г. № 37 (зарегистрировано Министерством юстиции 30 декабря 2021 г., регистрационный № 66692), от 14 февраля 2022 г. № 6 (зарегистрировано Министерством юстиции Российской Федерации 17 февраля 2022 г., регистрационный № 67331) (далее – постановление № 3), в соответствии с пунктом 3 постановления № 3 данный акт действует до 1 марта 2027 г.

³ Статья 47 Воздушного кодекса Российской Федерации, пункт 3 Положения.

используемой для ведения Единого государственного реестра недвижимости (далее – перечень координат характерных точек границ);

перечень ограничений использования земельных участков и (или) расположенных на них объектов недвижимости и осуществления экономической и иной деятельности в соответствии с Воздушным кодексом Российской Федерации.

II. Описание границ приаэродромной территории аэродрома гражданской авиации Оссора

4. Описание границ приаэродромной территории аэродрома гражданской авиации Оссора в соответствии с подпунктом «а» пункта 3 Положения включает перечень координат характерных точек.

4.1. Граница приаэродромной территории аэродрома гражданской авиации Оссора установлена по границе наиболее удалённых от контрольной точки аэродрома (далее – КТА) внешних границ подзон.

Координаты КТА в МСК-41: X – 1251916,6056, Y – 2319904,7964.

4.2. Перечень координат характерных точек границ приаэродромной территории аэродрома гражданской авиации Оссора в МСК-41 приведен в таблице 1.1.

Таблица 1.1

Наименование	№ точки	X	Y	№ точки	X	Y
1	2	3	4	2	3	4
Координаты приаэродромной территории	1	1222478,6077	2309299,7547	19	1281354,6034	2330509,8381
	2	1237805,9505	2314816,6324	20	1266027,2606	2324992,9604
	3	1239017,6263	2312248,6659	21	1264815,5848	2327560,9269
	4	1240691,5219	2309955,0478	22	1263141,6892	2329854,5450
	5	1242767,6552	2308017,9673	23	1261065,5559	2331791,6256
	6	1245171,6303	2306506,8373	24	1258661,5808	2333302,7556
	7	1247817,3038	2305475,8074	25	1256015,9074	2334333,7854
	8	1250609,8708	2304961,8233	26	1253223,3403	2334847,7695
	9	1253449,2632	2304983,3032	27	1250383,9479	2334826,2896
	10	1256233,7346	2305539,4772	28	1247599,4765	2334270,1156
	11	1258863,5067	2306610,4155	29	1244969,7044	2333199,1773
	12	1261244,3448	2308157,7423	30	1242588,8663	2331651,8505
	13	1263290,9344	2310126,0110	31	1240542,2767	2329683,5818
	14	1264929,9382	2312444,6910	32	1238903,2729	2327364,9018
	15	1266102,6246	2315030,6951	33	1237730,5865	2324778,8977
	16	1266766,9716	2317791,3568	34	1237066,2395	2322018,2360
	17	1266899,1733	2320627,7512	35	1236934,0378	2319181,8416
	18	1283169,7630	2321422,2863	36	1220663,4481	2318387,3065

4.3. Перечень кадастровых районов, в границах территорий которых полностью или частично расположена приаэродромная территория аэродрома гражданской авиации Оссора, приведен в таблице 1.2.

Таблица 1.2

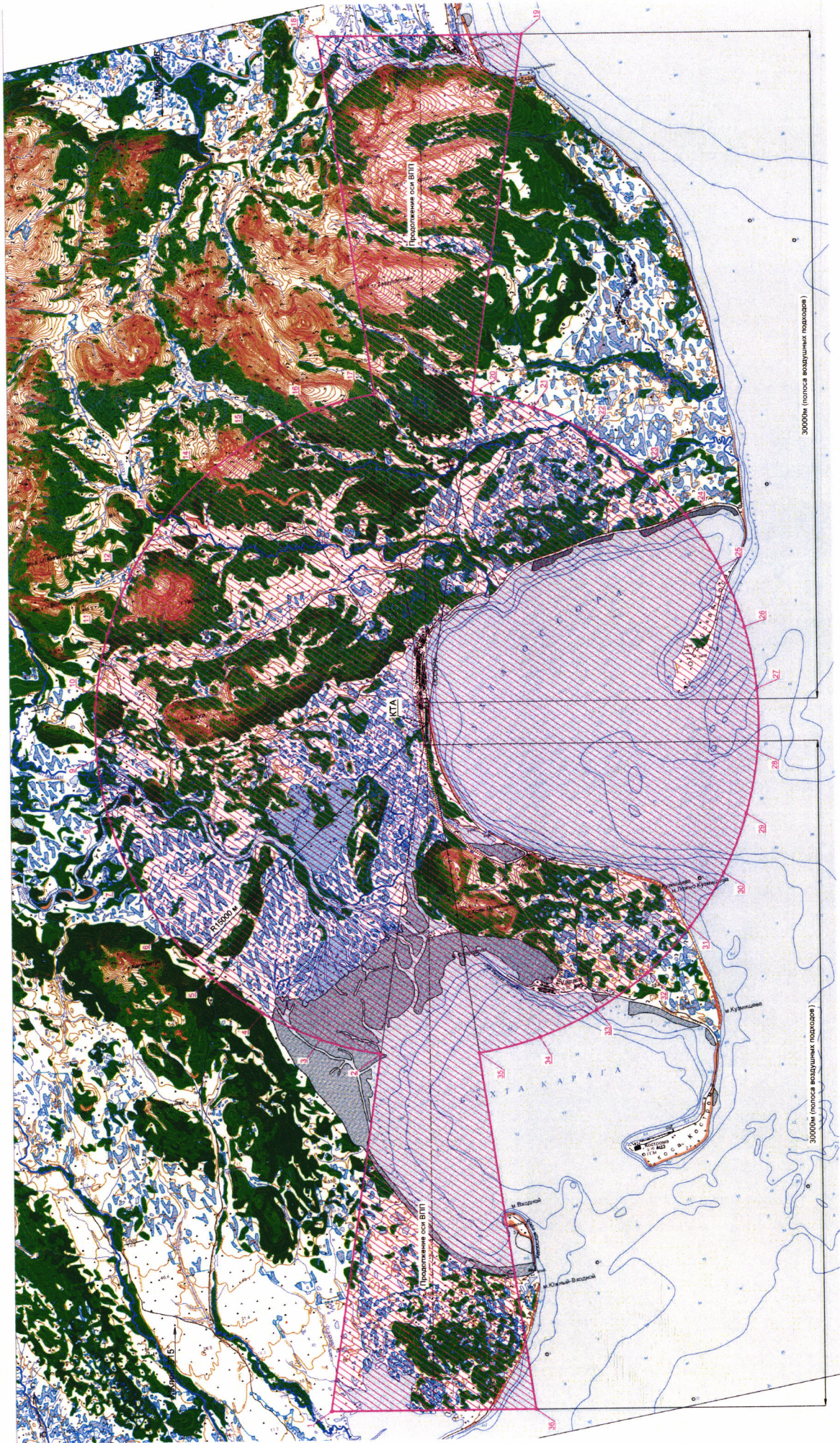
кадастровый район	Номера кадастровых кварталов					
	82:02	82:02:000000	82:02:000002	82:02:000003	82:02:000004	82:02:000005
	82:02:000007	82:02:000008	82:02:000009	82:02:000010	82:02:000014	–

4.4. Приаэродромная территория аэродрома гражданской авиации Оссора полностью или частично расположена в границах муниципальных образований и населенных пунктов, приведенных в таблице 1.3.

Таблица 1.3

Субъект Российской Федерации	Камчатский край
Муниципальный район	Карагинский муниципальный район
Сельское поселение (сельский населенный пункт)	Пос. Оссора, с. Карага, с. Тымлат

4.5. Графическое изображение границ приаэродромной территории аэродрома гражданской авиации Оссора:



5. Описание границ первой подзоны:

5.1. Первая подзона приаэродромной территории аэродрома гражданской авиации Оссора выделена по внешним границам земельных участков, предоставленных для размещения и эксплуатации зданий, сооружений и оборудования аэродрома, подлежащих размещению в указанной подзоне, отграничивающим такие земельные участки от земельных участков, предназначенных для иных целей.

5.2 Перечень координат характерных точек границ первой подзоны приаэродромной территории аэродрома гражданской авиации Оссора в МСК-41 приведен в таблице 2.1.

Таблица 2.1

№ точки	X	Y	№ точки	X	Y
1	2	3	1	2	3
1	1250866,2300	2319620,5500	40	1253042,2400	2320077,0800
2	1250875,1700	2319620,9600	41	1253021,7100	2320178,3600
3	1251010,1200	2319626,7000	42	1253019,5800	2320188,9000
4	1251102,7200	2319630,6300	43	1253000,4000	2320186,6800
5	1251244,6700	2319637,5800	44	1252660,4100	2320147,2000
6	1251425,7500	2319646,4200	45	1252377,9200	2320091,1700
7	1251490,9200	2319647,7400	46	1252005,1000	2320067,6900
8	1251674,9300	2319651,4400	47	1251776,8300	2320053,6300
9	1251724,7300	2319653,5200	48	1251280,8900	2319955,5700
10	1251769,2800	2319655,3800	49	1250817,2000	2319864,1800
11	1251806,0700	2319657,1300	50	1250833,5300	2319783,0100
12	1251930,4000	2319664,7200	51	1250973,0800	2319945,9900
13	1251958,5700	2319653,5100	52	1250977,9900	2319946,9700
14	1252066,2300	2319658,5400	53	1250977,0100	2319951,8700
15	1252110,7200	2319675,7400	54	1250972,1100	2319950,9000
16	1252379,2500	2319686,0900	55	1251184,5100	2319939,6300
17	1252443,3100	2319688,0300	56	1251233,5500	2319949,3500
18	1252561,8700	2319691,6200	57	1251230,1500	2319966,5200
19	1252698,7400	2319700,8400	58	1251223,8300	2319998,4000
20	1252768,7500	2319705,5600	59	1251174,7900	2319988,6800
21	1252774,4400	2319706,0100	60	1251181,3800	2319955,3900
22	1252803,6400	2319706,9900	61	1251429,3900	2320001,9500
23	1252817,9200	2319693,0200	62	1251434,2900	2320002,9200

№ точки	X	Y	№ точки	X	Y
1	2	3	1	2	3
24	1252831,2600	2319695,6800	63	1251433,3200	2320007,8200
25	1252864,2300	2319702,6500	64	1251428,4200	2320006,8500
26	1252854,0800	2319762,0700	65	1253310,4900	2319810,2800
27	1252852,7200	2319769,9700	66	1253404,8200	2319832,6500
28	1252842,0200	2319768,7300	67	1253410,1800	2319836,0300
29	1252839,3700	2319791,6700	68	1253417,3100	2319841,9600
30	1252849,9800	2319793,3300	69	1253432,6000	2319872,5200
31	1252867,3900	2319796,0300	70	1253418,6500	2319922,5200
32	1252870,4977	2319789,2767	71	1253333,2300	2319899,3700
33	1252898,5552	2319792,5958	72	1253333,5600	2319895,2300
34	1252897,9161	2319801,6999	73	1253293,2800	2319886,2000
35	1252909,1976	2319803,9533	74	1253537,1900	2320192,7800
36	1252904,7800	2319826,0700	75	1253593,1300	2320199,5400
37	1253028,7800	2319863,7700	76	1253583,3400	2320260,4100
38	1253082,2000	2319880,0100	77	1253531,4200	2320252,9800
39	1253075,4100	2319913,4800	-	-	-

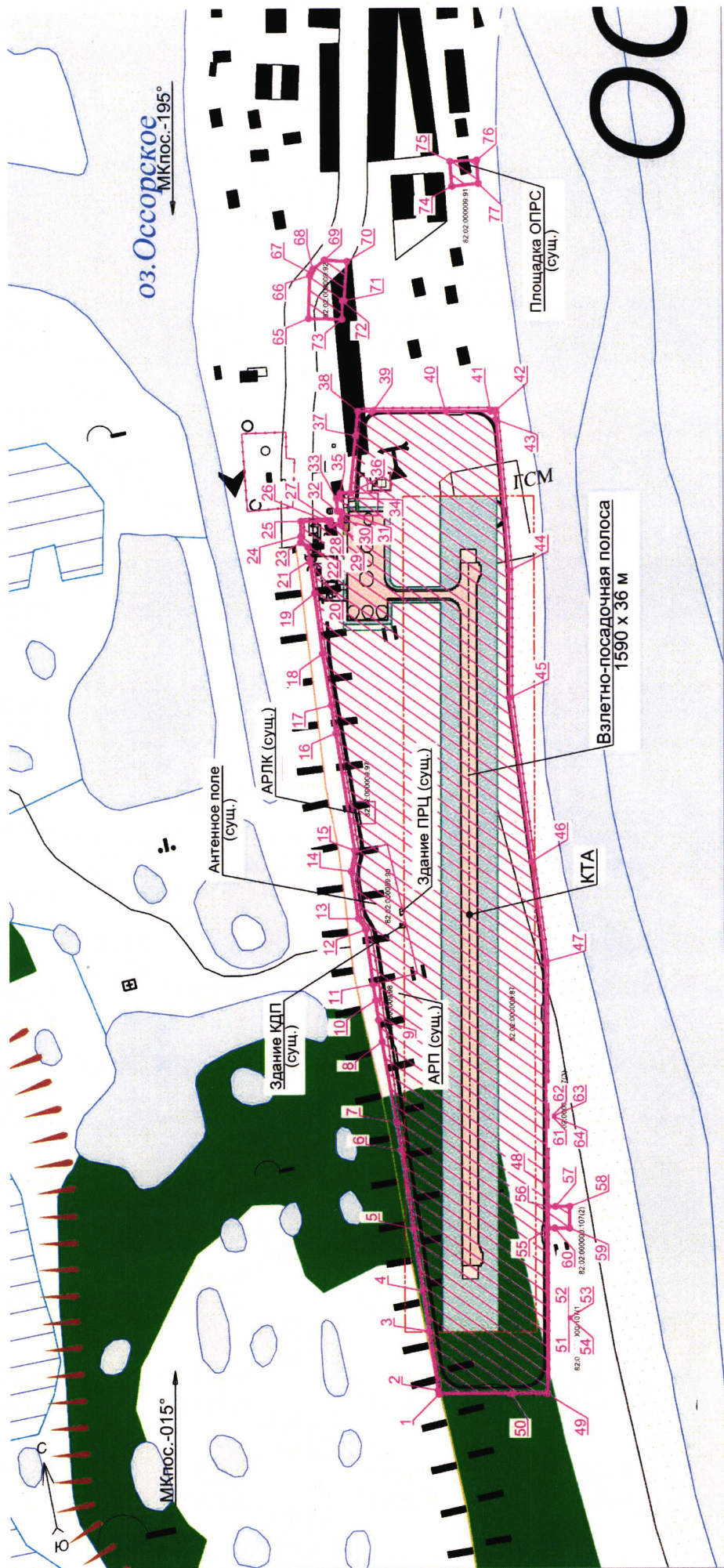
5.3. Муниципальные образования, в границах территории которых полностью или частично расположена подзона, приведены в таблице 2.2.

Таблица 2.2

Субъект Российской Федерации	Камчатский край
Муниципальный район	Карагинский муниципальный район
Сельское поселение (сельский населенный пункт)	Пос. Оссора

5.4. Кадастровые кварталы, в границах территорий которых полностью или частично расположена первая подзона приаэродромной территории аэродрома гражданской авиации Оссора: 82:02:000000, 82:02:000009.

5.5. Графическое изображение границ первой подзоны приаэродромной территории аэродрома гражданской авиации Оссора:



6. Описание границ второй подзоны:

6.1. Вторая подзона приаэродромной территории аэродрома гражданской авиации Оссора выделена по внешним границам земельных участков, предоставленных для размещения и эксплуатации зданий, сооружений и оборудования, подлежащих размещению в указанной подзоне, отграничивающим такие земельные участки от земельных участков, предназначенных для иных целей.

6.2. Перечень координат характерных точек границ второй подзоны приаэродромной территории аэродрома гражданской авиации Оссора в МСК-41 приведен в таблице 3.1.

Таблица 3.1

№ точки	X	Y	№ точки	X	Y
1	2	3	1	2	3
1	1250866,2300	2319620,5500	38	1253042,2400	2320077,0800
2	1250875,1700	2319620,9600	39	1253021,7100	2320178,3600
3	1251010,1200	2319626,7000	40	1253019,5800	2320188,9000
4	1251102,7200	2319630,6300	41	1253000,4000	2320186,6800
5	1251244,6700	2319637,5800	42	1252660,4100	2320147,2000
6	1251425,7500	2319646,4200	43	1252377,9200	2320091,1700
7	1251490,9200	2319647,7400	44	1252005,1000	2320067,6900
8	1251674,9300	2319651,4400	45	1251776,8300	2320053,6300
9	1251724,7300	2319653,5200	46	1251280,8900	2319955,5700
10	1251749,1300	2319644,0300	47	1250817,2000	2319864,1800
11	1251958,5700	2319653,5100	48	1250833,5300	2319783,0100
12	1252066,2300	2319658,5400	49	1251757,0400	2319662,6300
13	1252268,5200	2319681,8200	50	1251796,2700	2319670,4400
14	1252379,2500	2319686,0900	51	1251794,3100	2319680,2500
15	1252443,3100	2319688,0300	52	1251755,0900	2319672,4300
16	1252561,8700	2319691,6200	53	1251806,0700	2319657,1300
17	1252698,7400	2319700,8400	54	1251930,4000	2319664,7200
18	1252768,7500	2319705,5600	55	1252106,6100	2319675,4600
19	1252774,4400	2319706,0100	56	1252109,9300	2319751,2400
20	1252803,6400	2319706,9900	57	1251810,6400	2319761,4900
21	1252817,9200	2319693,0200	58	1252170,8000	2319684,8200
22	1252831,2600	2319695,6800	59	1252219,8400	2319694,6000
23	1252864,2300	2319702,6500	60	1252210,0500	2319743,6300

№ точки	X	Y	№ точки	X	Y
1	2	3	1	2	3
24	1252854,0800	2319762,0700	61	1252161,0300	2319733,8400
25	1252852,7200	2319769,9700	62	1252910,0365	2319584,0179
26	1252842,0200	2319768,7300	63	1253027,5412	2319598,6047
27	1252839,3700	2319791,6700	64	1253088,2356	2319604,2670
28	1252849,9800	2319793,3300	65	1253070,0922	2319711,2863
29	1252867,3900	2319796,0300	66	1253012,4265	2319700,5757
30	1252870,4977	2319789,2767	67	1253005,5173	2319718,9822
31	1252898,5552	2319792,5958	68	1252897,3332	2319692,1239
32	1252897,9161	2319801,6999	69	1252902,0568	2319648,2447
33	1252909,1976	2319803,9533	70	1252883,4831	2319646,1500
34	1252904,7800	2319826,0700	71	1252885,2624	2319625,1036
35	1253028,7800	2319863,7700	72	1252903,9137	2319626,8100
36	1253082,2000	2319880,0100	-	-	-
37	1253075,4100	2319913,4800	-	-	-

6.3. Муниципальные образования, в границах территории которых полностью или частично расположена вторая подзона приаэродромной территории аэродрома гражданской авиации Оссора, приведены в таблице 3.2.

Таблица 3.2

Субъект Российской Федерации	Камчатский край
Муниципальный район	Усть-Большерецкий муниципальный район
Сельское поселение (сельский населенный пункт)	Запорожское сельское поселение (с. Запорожье)

6.4. Кадастровый квартал, в границах территории которого полностью или частично расположена вторая подзона приаэродромной территории аэродрома гражданской авиации Оссора: 82:02:000009.

6.5. Графическое изображение границ второй подзоны приаэродромной территории аэродрома гражданской авиации Оссора:

7. Описание границ третьей подзоны:

7.1. Третья подзона приаэродромной территории аэродрома гражданской авиации Оссора выделена в границах полос воздушных подходов, установленных в соответствии с Федеральными правилами использования воздушного пространства Российской Федерации, утвержденными постановлением Правительства Российской Федерации от 11 марта 2010 г. № 138, и с учетом ограничительных поверхностей аэродрома в соответствии с Федеральными авиационными правилами «Требования, предъявляемые к аэродромам, предназначенным для взлета, посадки, руления и стоянки гражданских воздушных судов», утвержденными приказом Министерства транспорта Российской Федерации от 25 августа 2015 г. № 262 (зарегистрирован Министерством юстиции Российской Федерации 9 октября 2015 г., регистрационный № 39264), с изменениями, внесенными приказом Министерства транспорта Российской Федерации от 24 ноября 2017 г. № 495 (зарегистрирован Министерством юстиции Российской Федерации 21 декабря 2017 г., регистрационный № 49344) (далее – ФАП-262).

7.2. Перечень координат характерных точек границ третьей подзоны приаэродромной территории аэродрома гражданской авиации Оссора в МСК-41 приведен в таблице 4.1.

Таблица 4.1

№ точки	X	Y
1	2	3
1	1253538,3908	2304992,7270
2	1256706,1285	2305689,9988
3	1259649,9134	2307051,9388
4	1262232,0974	2309014,8640
5	1264331,9405	2311486,9904
6	1265851,2563	2314352,7241
7	1266719,0034	2317478,0665
8	1266894,6068	2320716,8800
9	1266369,8554	2323917,7215
10	1265169,2862	2326930,9230
11	1263349,0364	2329615,5907
12	1260994,2188	2331846,1924
13	1258214,9421	2333518,4277
14	1255141,1622	2334554,1047
15	1251916,6056	2334904,7964

№ точки	X	Y
1	2	3
138	1254259,8900	2320655,8286
139	1253781,8173	2320496,6032
140	1253303,7446	2320337,3777
141	1252825,6719	2320178,1523
142	1257101,8472	2320310,8896
143	1257383,9394	2320331,4599
144	1257886,4961	2320368,1067
145	1258389,0529	2320404,7535
146	1258891,6096	2320441,4002
147	1259394,1663	2320478,0470
148	1259896,7230	2320514,6938
149	1260178,1548	2320535,2160
150	1260393,8933	2320578,3079
151	1260884,2080	2320676,2440
152	1261374,5227	2320774,1801

№ точки	X	Y
1	2	3
16	1248692,0489	2334554,1047
17	1245618,2690	2333518,4277
18	1242838,9923	2331846,1924
19	1240484,1747	2329615,5907
20	1238663,9249	2326930,9230
21	1237463,3557	2323917,7215
22	1236938,6043	2320716,8800
23	1237114,2077	2317478,0665
24	1237981,9548	2314352,7241
25	1239501,2706	2311486,9904
26	1241601,1137	2309014,8640
27	1244183,2977	2307051,9388
28	1247127,0826	2305689,9988
29	1250294,8203	2304992,7270
30	1245541,4779	2317583,4200
31	1252312,2385	2313865,3014
32	1253871,4393	2314176,7382
33	1258694,3288	2320210,5878
34	1258194,7637	2320186,4616
35	1253773,5031	2314667,0530
36	1252214,3024	2314355,6161
37	1246011,9787	2317753,0560
38	1246416,0103	2318102,1998
39	1252116,3662	2314845,9308
40	1253675,5670	2315157,3677
41	1257687,6084	2320353,6037
42	1257188,8771	2320317,2359
43	1253577,6309	2315647,6824
44	1252018,4301	2315336,2456
45	1246890,4440	2318260,2132
46	1246644,3340	2319492,3569
47	1250255,5802	2324161,9104
48	1251814,7810	2324473,3472
49	1256942,7671	2321549,3796
50	1257417,2008	2321707,3930
51	1251716,8449	2324963,6620
52	1250157,6441	2324652,2251
53	1246145,6027	2319455,9891
54	1245638,4474	2319623,1312
55	1250059,7080	2325142,5398
56	1251618,9087	2325453,9767
57	1257821,2324	2322056,5368
58	1258291,7332	2322226,1728

№ точки	X	Y
1	2	3
153	1261864,8374	2320872,1162
154	1262326,3461	2320964,2985
155	1261934,6017	2322925,5574
156	1261473,0930	2322833,3750
157	1260982,7783	2322735,4389
158	1260492,4636	2322637,5028
159	1260002,1488	2322539,5667
160	1259786,4104	2322496,4748
161	1259518,6897	2322407,3086
162	1259040,6170	2322248,0831
163	1258562,5443	2322088,8577
164	1258084,4716	2321929,6322
165	1257606,3989	2321770,4068
166	1257128,3262	2321611,1813
167	1256859,9772	2321521,8058
168	1267660,3573	2322029,7210
169	1267748,6140	2322047,3495
170	1267356,8696	2324008,6084
171	1267268,6129	2323990,9799
172	1251107,5482	2319590,2312
173	1251048,7866	2319884,4201
174	1250543,7814	2319860,0312
175	1250560,1857	2319777,9034
176	1250038,7763	2319835,6423
177	1250057,6290	2319741,2567
178	1249533,7712	2319811,2534
179	1249555,0723	2319704,6099
180	1249028,7660	2319786,8645
181	1249052,5155	2319667,9631
182	1248516,1858	2319762,1097
183	1248542,4205	2319630,7667
184	1248696,0577	2318861,5855
185	1248722,2924	2318730,2424
186	1249181,3015	2319023,1993
187	1249205,0510	2318904,2980
188	1249659,3742	2319182,4247
189	1249680,6753	2319075,7813
190	1250137,4469	2319341,6502
191	1250156,2996	2319247,2646
192	1250615,5196	2319500,8756
193	1250631,9239	2319418,7479
194	1245804,3091	2319631,1414
195	1245812,4559	2319431,6958

№ точки	X	Y
1	2	3
59	1251520,9726	2325944,2914
60	1249961,7718	2325632,8546
61	1245138,8823	2319599,0050
62	1247214,4874	2318965,5891
63	1251920,4940	2315826,5603
64	1253479,6948	2316137,9971
65	1256618,7237	2320844,0037
66	1251912,7171	2323983,0325
67	1250353,5163	2323671,5957
68	1248722,2924	2318730,2424
69	1251088,7655	2319224,7833
70	1252943,3343	2319589,0784
71	1255364,4958	2320049,7756
72	1252784,4245	2319925,1727
73	1251107,5482	2319590,2312
74	1248516,1858	2319762,1097
75	1251048,7866	2319884,4201
76	1252725,6629	2320219,3616
77	1255155,6274	2321095,4698
78	1252743,2665	2320590,7129
79	1250891,0560	2320214,6110
80	1251007,5392	2319631,4405
81	1250972,2822	2319807,9538
82	1250469,7255	2319771,3070
83	1249967,1688	2319734,6603
84	1249464,6121	2319698,0135
85	1248962,0553	2319661,3667
86	1248459,4986	2319624,7200
87	1247956,9419	2319588,0732
88	1247789,2136	2319575,8423
89	1247979,5463	2318622,9463
90	1248139,1030	2318676,0878
91	1248617,1757	2318835,3133
92	1249095,2484	2318994,5387
93	1249573,3211	2319153,7642
94	1250051,3938	2319312,9896
95	1250529,4665	2319472,2151
96	1247059,8435	2318316,6329
97	1246822,4091	2319505,3423
98	1246449,2717	2319478,1329
99	1245946,7150	2319441,4861
100	1245444,1582	2319404,8393
101	1244941,6015	2319368,1926

№ точки	X	Y
1	2	3
196	1245493,7301	2319616,1421
197	1245534,6185	2319411,4357
198	1244988,7250	2319591,7532
199	1245032,0617	2319374,7890
200	1244483,7199	2319567,3643
201	1244529,5050	2319338,1422
202	1244376,6588	2319562,1939
203	1244422,9630	2319330,3731
204	1244777,2958	2317556,4145
205	1244823,6000	2317324,5937
206	1244878,6472	2317590,1703
207	1244924,4324	2317360,9481
208	1245356,7199	2317749,3957
209	1245400,0567	2317532,4314
210	1245834,7926	2317908,6212
211	1245875,6810	2317703,9148
212	1246099,0941	2317996,6486
213	1246168,1907	2317809,3773
214	1236838,8193	2314445,7317
215	1237813,0507	2314796,9847
216	1236933,0454	2319202,7093
217	1235898,6327	2319152,7530
218	1252784,4245	2319925,1727
219	1253273,0254	2320031,6894
220	1253289,4297	2319949,5616
221	1253775,5821	2320068,3361
222	1253794,4348	2319973,9505
223	1254278,1388	2320104,9829
224	1254299,4399	2319998,3394
225	1254780,6956	2320141,6297
226	1254804,4451	2320022,7283
227	1255338,0310	2320182,2709
228	1255364,4958	2320049,7756
229	1255155,6274	2321095,4698
230	1255182,0922	2320962,9745
231	1254628,1601	2320905,2948
232	1254651,9096	2320786,3935
233	1254152,5358	2320733,8115
234	1254173,8369	2320627,1681
235	1253676,9115	2320562,3282
236	1253695,7642	2320467,9426
237	1253201,2872	2320390,8449
238	1253217,6915	2320308,7172

№ точки	X	Y
1	2	3
102	1244439,0448	2319331,5458
103	1243936,4881	2319294,8990
104	1243655,0563	2319274,3768
105	1243439,3178	2319231,2849
106	1242949,0031	2319133,3488
107	1242458,6884	2319035,4127
108	1241968,3737	2318937,4766
109	1241559,5738	2318855,8224
110	1241951,3182	2316894,5635
111	1242360,1181	2316976,2178
112	1242850,4328	2317074,1539
113	1243340,7475	2317172,0900
114	1243831,0623	2317270,0261
115	1244046,8007	2317313,1180
116	1244314,5214	2317402,2842
117	1244792,5941	2317561,5097
118	1245270,6668	2317720,7351
119	1245748,7395	2317879,9606
120	1246226,8122	2318039,1860
121	1246704,8849	2318198,4115
122	1236476,3415	2315800,9844
123	1236564,5982	2315818,6129
124	1236172,8538	2317779,8718
125	1236084,5971	2317762,2433
126	1252860,9289	2320001,6390
127	1253363,4856	2320038,2858
128	1253866,0423	2320074,9325
129	1254368,5990	2320111,5793
130	1254871,1558	2320148,2261
131	1255373,7125	2320184,8728
132	1255876,2692	2320221,5196
133	1256098,0224	2320237,6900
134	1255905,0576	2321203,7632
135	1255694,1081	2321133,5050
136	1255216,0354	2320974,2795
137	1254737,9627	2320815,0541

№ точки	X	Y
1	2	3
239	1252725,6629	2320219,3616
240	1257983,2514	2320375,1622
241	1257991,3328	2320176,6371
242	1258298,5926	2320398,1571
243	1258339,4810	2320193,4507
244	1258801,1494	2320434,8038
245	1258844,4861	2320217,8396
246	1259303,7061	2320471,4506
247	1259349,4912	2320242,2285
248	1259448,0404	2320481,9755
249	1259494,5287	2320249,2330
250	1259045,3780	2322497,8947
251	1259091,8664	2322265,1521
252	1258908,7787	2322448,6447
253	1258954,5639	2322219,4225
254	1258433,1544	2322277,1614
255	1258476,4912	2322060,1971
256	1257957,5301	2322105,6780
257	1257998,4185	2321900,9716
258	1257629,6370	2321987,4583
259	1257698,4403	2321801,0618
260	1266900,1657	2320606,8835
261	1267934,5784	2320656,8398
262	1266994,3918	2325363,8611
263	1266020,1604	2325012,6081
1*	1251137,0052	2319749,0780
2*	1252696,2059	2320060,5148
1'	1251019,2916	2319572,6027
2'	1250960,5299	2319866,7916
3'	1220663,4481	2318387,3065
4'	1222478,6077	2309299,7547
5'	1252872,6812	2319942,8012
6'	1283169,7630	2321422,2863
7'	1281354,6034	2330509,8381
8'	1252813,9195	2320236,9901
—	—	—

7.3. Перечень кадастровых кварталов, в границах территорий которых полностью или частично расположена третья подзона приаэродромной территории аэродрома гражданской авиации Оссора, приведен в таблице 4.2.

Таблица 4.2

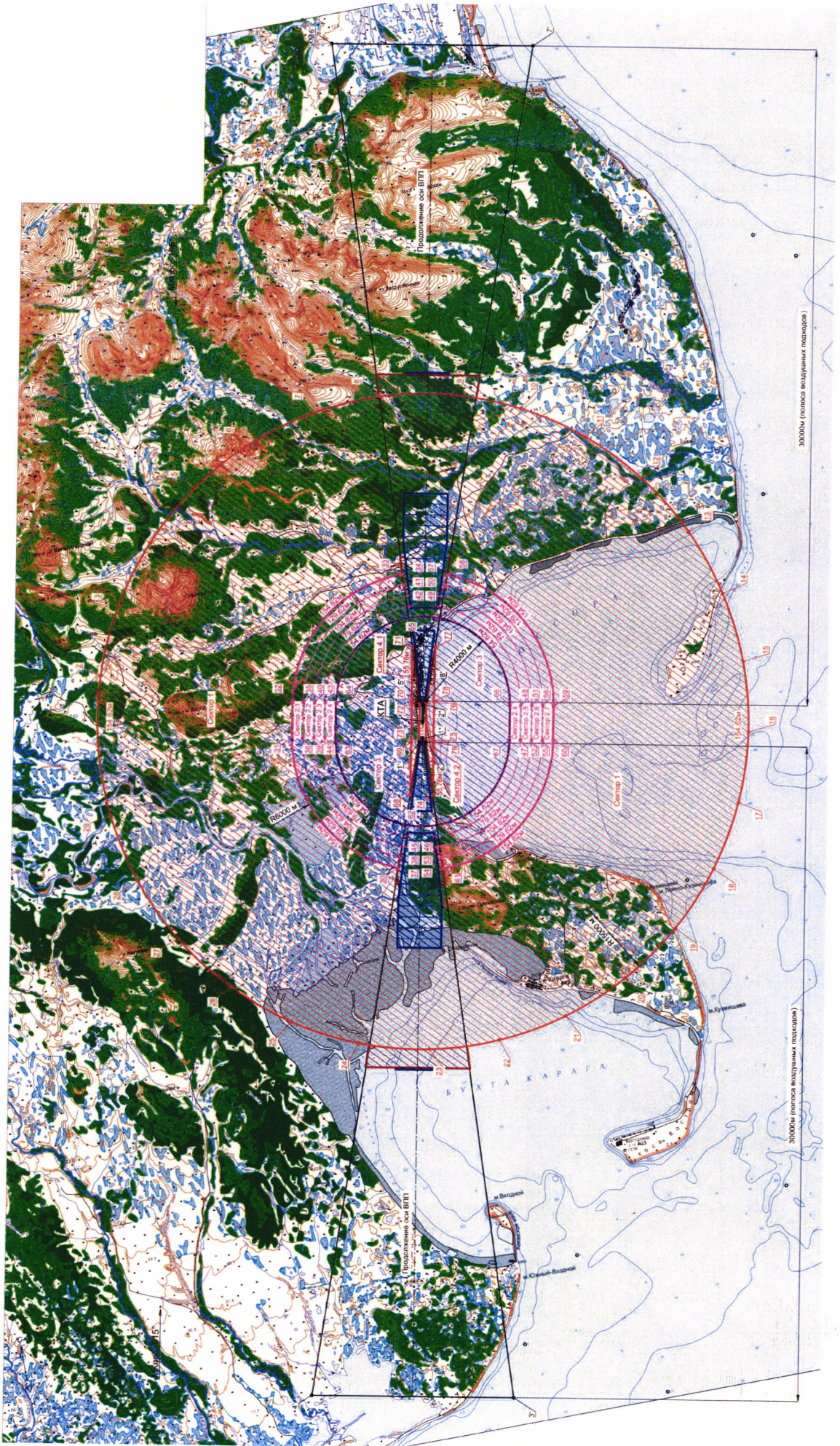
82:02:000000	82:02:000003	82:02:000004	82:02:000005	82:02:000006
82:02:000007	82:02:000008	82:02:000009	82:02:000010	82:02:000014

7.4. Муниципальные образования, в границах территории которых полностью или частично расположена третья подзона приаэродромной территории аэродрома гражданской авиации Оссора, приведены в таблице 4.3.

Таблица 4.3

Субъект Российской Федерации	Камчатский край
Муниципальный район	Карагинский муниципальный район
Сельское поселение (сельский населенный пункт)	Пос. Оссора, с. Карага

7.5. Графическое изображение внешних границ третьей подзоны приаэродромной территории аэродрома гражданской авиации Оссора:



7.6. Перечень координат границ секторов третьей подзоны приаэродромной территории аэродрома Оссора приведен в таблице 4.4.

Таблица 4.4

Обозначение характерных точек границ	Координата МСК-41	
	Х,м	У,м
<i>Сектор 1</i>		
<i>Допустимая абсолютная высота 115,34 м</i>		
<i>круг с радиусом 1500м центром в точке КТА</i>		
1	1253538,3908	2304992,7270
2	1256706,1285	2305689,9988
3	1259649,9134	2307051,9388
4	1262232,0974	2309014,8640
5	1264331,9405	2311486,9904
6	1265851,2563	2314352,7241
7	1266719,0034	2317478,0665
8	1266894,6068	2320716,8800
9	1266369,8554	2323917,7215
10	1265169,2862	2326930,9230
11	1263349,0364	2329615,5907
12	1260994,2188	2331846,1924
13	1258214,9421	2333518,4277
14	1255141,1622	2334554,1047
15	1251916,6056	2334904,7964
16	1248692,0489	2334554,1047
17	1245618,2690	2333518,4277
18	1242838,9923	2331846,1924
19	1240484,1747	2329615,5907
20	1238663,9249	2326930,9230
21	1237463,3557	2323917,7215
22	1236938,6043	2320716,8800
23	1237114,2077	2317478,0665
24	1237981,9548	2314352,7241
25	1239501,2706	2311486,9904
26	1241601,1137	2309014,8640
27	1244183,2977	2307051,9388
28	1247127,0826	2305689,9988
29	1250294,8203	2304992,7270
<i>за исключением внутреннего контура:</i>		
<i>радиусом 6000м с центром в точке 1*</i>		
30	1245541,4779	2317583,4200
31	1252312,2385	2313865,3014
1*	1251137,0052	2319749,0780
<i>Радиусом 6000м с центром в точке 2*</i>		
32	1253871,4393	2314176,7382
33	1258694,3288	2320210,5878
2*	1252696,2059	2320060,5148
<i>Контур</i>		
245	1258844,4861	2320217,8396
249	1259494,5287	2320249,2330
248	1259448,0404	2320481,9755

Обозначение характерных точек границ	Координата МСК-41	
	Х,м	У,м
148	1259896,7230	2320514,6938
149	1260178,1548	2320535,2160
154	1262326,3461	2320964,2985
155	1261934,6017	2322925,5574
159	1260002,1488	2322539,5667
160	1259786,4104	2322496,4748
161	1259518,6897	2322407,3086
251	1259091,8664	2322265,1521
250	1259045,3780	2322497,8947
254	1258433,1544	2322277,1614
радиусом 6000м с центром в точке 2*		
58	1258291,7332	2322226,1728
59	1251520,9726	2325944,2914
2*	1252696,2059	2320060,5148
Радиусом 6000м с центром в точке 1*		
60	1249961,7718	2325632,8546
61	1245138,8823	2319599,0050
1*	1251137,0052	2319749,0780
Контур		
198	1244988,7250	2319591,7532
202	1244376,6588	2319562,1939
203	1244422,9630	2319330,3731
103	1243936,4881	2319294,8990
104	1243655,0563	2319274,3768
105	1243439,3178	2319231,2849
109	1241559,5738	2318855,8224
110	1241951,3182	2316894,5635
115	1244046,8007	2317313,1180
116	1244314,5214	2317402,2842
204	1244777,2958	2317556,4145
205	1244823,6000	2317324,5937
209	1245400,0567	2317532,4314
Сектор 2.1		
<i>Допустимая абсолютная высота от 129,62 м до 154,62 м</i>		
радиус 6000м с центром в точке 2*		
32	1253871,4393	2314176,7382
33	1258694,3288	2320210,5878
2*	1252696,2059	2320060,5148
радиус 5500м с центром в точке 2*		
34	1258194,7637	2320186,4616
35	1253773,5031	2314667,0530
2*	1252696,2059	2320060,5148
радиус 5500м с центром в точке 1*		
36	1252214,3024	2314355,6161
38	1246416,0103	2318102,1998
1*	1251137,0052	2319749,0780
Радиус 6000м с центром в точке 1*		
30	1245541,4779	2317583,4200
31	1252312,2385	2313865,3014
1*	1251137,0052	2319749,0780

Обозначение характерных точек границ	Координата МСК-41	
	Х,м	У,м
Сектор 2.2		
<i>Допустимая абсолютная высота от 104,62 м до 129,62 м</i>		
радиус 5500 м с центром в точке 2*		
35	1253773,5031	2314667,0530
34	1258194,7637	2320186,4616
2*	1252696,2059	2320060,5148
радиус 5000 м с центром в точке 2*		
41	1257687,6084	2320353,6037
40	1253675,5670	2315157,3677
2*	1252696,2059	2320060,5148
радиус 5000 м с центром в точке 1*		
39	1252116,3662	2314845,9308
38	1246416,0103	2318102,1998
1*	1251137,0052	2319749,0780
радиус 5500 м с центром в точке 1*		
37	1246011,9787	2317753,0560
36	1252214,3024	2314355,6161
1*	1251137,0052	2319749,0780
Сектор 2.3		
<i>Допустимая абсолютная высота от 79,62 м до 104,62 м</i>		
радиус 5000 м с центром в точке 2*		
40	1253675,5670	2315157,3677
41	1257687,6084	2320353,6037
2*	1252696,2059	2320060,5148
радиус 4500 м с центром в точке 2*		
42	1257188,8771	2320317,2359
43	1253577,6309	2315647,6824
2*	1252696,2059	2320060,5148
радиус 4500 м с центром в точке 1*		
44	1252018,4301	2315336,2456
45	1246890,4440	2318260,2132
1*	1251137,0052	2319749,0780
радиус 5000 м с центром в точке 1*		
38	1246416,0103	2318102,1998
39	1252116,3662	2314845,9308
1*	1251137,0052	2319749,0780
Сектор 2.4		
<i>Допустимая абсолютная высота от 54,62 м до 79,62 м</i>		
Радиус 4500 м с центром в точке 2*		
43	1253577,6309	2315647,6824
42	1257188,8771	2320317,2359
2*	1252696,2059	2320060,5148
контур		
142	1257101,8472	2320310,8896
167	1256859,9772	2321521,8058
радиус 4500 м с центром в точке 2*		
49	1256942,7671	2321549,3796
48	1251814,7810	2324473,3472
2*	1252696,2059	2320060,5148
радиус 4500 м с центром в точке 1*		

Обозначение характерных точек границ	Координата МСК-41	
	Х,м	У,м
47	1250255,5802	2324161,9104
46	1246644,3340	2319492,3569
1*	1251137,0052	2319749,0780
контур		
97	1246822,4091	2319505,3423
96	1247059,8435	2318316,6329
радиус 4500 м с центром в точке 1*		
45	1246890,4440	2318260,2132
44	1252018,4301	2315336,2456
1*	1251137,0052	2319749,0780
За исключением контура		
радиусом 4000 м с центром в точке 2*		
64	1253479,6948	2316137,9971
66	1251912,7171	2323983,0325
2*	1252696,2059	2320060,5148
радиусом 4000 м с центром в точке 1*		
67	1250353,5163	2323671,5957
63	1251920,4940	2315826,5603
1*	1251137,0052	2319749,0780
Сектор 2.5		
<i>Допустимая абсолютная высота от 79,62 м до 104,62 м</i>		
радиус 4500 м с центром в точке 2*		
48	1251814,7810	2324473,3472
49	1256942,7671	2321549,3796
2*	1252696,2059	2320060,5148
радиус 5000 м с центром в точке 2*		
50	1257417,2008	2321707,3930
51	1251716,8449	2324963,6620
2*	1252696,2059	2320060,5148
радиус 5000 м с центром в точке 1*		
52	1250157,6441	2324652,2251
53	1246145,6027	2319455,9891
1*	1251137,0052	2319749,0780
радиус 4500 м с центром в точке 1*		
46	1246644,3340	2319492,3569
47	1250255,5802	2324161,9104
1*	1251137,0052	2319749,0780
Сектор 2.6		
<i>Допустимая абсолютная высота от 104,62 м до 129,62 м</i>		
радиус 5000 м с центром в точке 2*		
51	1251716,8449	2324963,6620
50	1257417,2008	2321707,3930
2*	1252696,2059	2320060,5148
радиус 5500 м с центром в точке 2*		
57	1257821,2324	2322056,5368
56	1251618,9087	2325453,9767
2*	1252696,2059	2320060,5148
радиус 5500 м с центром в точке 1*		
55	1250059,7080	2325142,5398
54	1245638,4474	2319623,1312

Обозначение характерных точек границ	Координата МСК-41	
	Х,м	У,м
1*	1251137,0052	2319749,0780
радиус 5000м с центром в точке 1*		
53	1246145,6027	2319455,9891
52	1250157,6441	2324652,2251
1*	1251137,0052	2319749,0780
Сектор 2.7		
<i>Допустимая абсолютная высота от 129,62 м до 154,62 м</i>		
радиус 5500 м с центром в точке 2*		
56	1251618,9087	2325453,9767
57	1257821,2324	2322056,5368
2*	1252696,2059	2320060,5148
радиус 6000 м с центром в точке 2*		
58	1258291,7332	2322226,1728
59	1251520,9726	2325944,2914
2*	1252696,2059	2320060,5148
радиус 6000 м с центром в точке 1*		
60	1249961,7718	2325632,8546
61	1245138,8823	2319599,0050
1*	1251137,0052	2319749,0780
радиус 5500 м с центром в точке 1*		
54	1245638,4474	2319623,1312
55	1250059,7080	2325142,5398
1*	1251137,0052	2319749,0780
Сектор 3		
<i>Допустимая абсолютная высота от 54,62 м до 55,76 м</i>		
радиус 4000 м с центром в точке 2*		
64	1253479,6948	2316137,9971
66	1251912,7171	2323983,0325
2*	1252696,2059	2320060,5148
радиус 4000 м с центром в точке 1*		
67	1250353,5163	2323671,5957
63	1251920,4940	2315826,5603
1*	1251137,0052	2319749,0780
За исключением контура		
89	1247979,5463	2318622,9463
184	1248696,0577	2318861,5855
68	1248722,2924	2318730,2424
71	1255364,4958	2320049,7756
227	1255338,0310	2320182,2709
131	1255373,7125	2320184,8728
133	1256098,0224	2320237,6900
134	1255905,0576	2321203,7632
136	1255216,0354	2320974,2795
230	1255182,0922	2320962,9745
77	1255155,6274	2321095,4698
74	1248516,1858	2319762,1097
183	1248542,4205	2319630,7667
86	1248459,4986	2319624,7200
88	1247789,2136	2319575,8423
Сектор 4.1		

Обозначение характерных точек границ	Координата МСК-41	
	Х,м	У,м
<i>Допустимая абсолютная высота 55,76 м</i>		
68	1248722,2924	2318730,2424
71	1255364,4958	2320049,7756
72	1252784,4245	2319925,1727
73	1251107,5482	2319590,2312
Сектор 4.2		
<i>Допустимая абсолютная высота 55,76 м</i>		
74	1248516,1858	2319762,1097
75	1251048,7866	2319884,4201
76	1252725,6629	2320219,3616
77	1255155,6274	2321095,4698
Сектор 5.1		
<i>Допустимая абсолютная высота от 3,95 м до 11,95 м</i>		
80	1251007,5392	2319631,4405
81	1250972,2822	2319807,9538
82	1250469,7255	2319771,3070
95	1250529,4665	2319472,2151
Сектор 5.2		
<i>Допустимая абсолютная высота от 11,95 м до 19,95 м</i>		
95	1250529,4665	2319472,2151
82	1250469,7255	2319771,3070
83	1249967,1688	2319734,6603
94		
Сектор 5.3		
<i>Допустимая абсолютная высота от 19,95 м до 27,95 м</i>		
94	1250051,3938	2319312,9896
83	1249967,1688	2319734,6603
84	1249464,6121	2319698,0135
93	1249573,3211	2319153,7642
Сектор 5.4		
<i>Допустимая абсолютная высота от 27,95 м до 35,95 м</i>		
93	1249573,3211	2319153,7642
84	1249464,6121	2319698,0135
85	1248962,0553	2319661,3667
92	1249095,2484	2318994,5387
Сектор 5.5		
<i>Допустимая абсолютная высота от 35,95 м до 43,95 м</i>		
92	1249095,2484	2318994,5387
85	1248962,0553	2319661,3667
86	1248459,4986	2319624,7200
91	1248617,1757	2318835,3133
Сектор 5.6		
<i>Допустимая абсолютная высота от 43,95 м до 51,95 м</i>		
91	1248617,1757	2318835,3133
86	1248459,4986	2319624,7200
87	1247956,9419	2319588,0732
90	1248139,1030	2318676,0878
Сектор 5.7		
<i>Допустимая абсолютная высота от 51,95 м до 54,62 м</i>		
90	1248139,1030	2318676,0878
87	1247956,9419	2319588,0732

Обозначение характерных точек границ	Координата МСК-41	
	Х,м	У,м
88	1247789,2136	2319575,8423
89	1247979,5463	2318622,9463
Сектор 5.8		
<i>Допустимая абсолютная высота от 67,95 м до 75,95 м</i>		
96	1247059,8435	2318316,6329
97	1246822,4091	2319505,3423
98	1246449,2717	2319478,1329
121	1246704,8849	2318198,4115
Сектор 5.9		
<i>Допустимая абсолютная высота от 75,95 м до 83,95 м</i>		
121	1246704,8849	2318198,4115
98	1246449,2717	2319478,1329
99	1245946,7150	2319441,4861
120	1246226,8122	2318039,1860
Сектор 5.10		
<i>Допустимая абсолютная высота от 83,95 м до 91,95 м</i>		
120	1246226,8122	2318039,1860
99	1245946,7150	2319441,4861
100	1245444,1582	2319404,8393
119	1245748,7395	2317879,9606
Сектор 5.11		
<i>Допустимая абсолютная высота от 91,95 м до 99,95 м</i>		
119	1245748,7395	2317879,9606
100	1245444,1582	2319404,8393
101	1244941,6015	2319368,1926
118	1245270,6668	2317720,7351
Сектор 5.12		
<i>Допустимая абсолютная высота от 99,95 м до 107,95 м</i>		
118	1245270,6668	2317720,7351
101	1244941,6015	2319368,1926
102	1244439,0448	2319331,5458
117	1244792,5941	2317561,5097
Сектор 5.13		
<i>Допустимая абсолютная высота от 107,95 м до 115,95 м</i>		
117	1244792,5941	2317561,5097
102	1244439,0448	2319331,5458
103	1243936,4881	2319294,8990
116	1244314,5214	2317402,2842
Сектор 5.14		
<i>Допустимая абсолютная высота от 115,95 м до 123,95 м</i>		
116	1244314,5214	2317402,2842
103	1243936,4881	2319294,8990
104	1243655,0563	2319274,3768
105	1243439,3178	2319231,2849
114	1243831,0623	2317270,0261
115	1244046,8007	2317313,1180
Сектор 5.15		
<i>Допустимая абсолютная высота от 123,95 м до 131,95 м</i>		
114	1243831,0623	2317270,0261
105	1243439,3178	2319231,2849
106	1242949,0031	2319133,3488

Обозначение характерных точек границ	Координата МСК-41	
	Х,м	У,м
113	1243340,7475	2317172,0900
Сектор 5.16		
<i>Допустимая абсолютная высота от 131,95 м до 139,95 м</i>		
113	1243340,7475	2317172,0900
106	1242949,0031	2319133,3488
107	1242458,6884	2319035,4127
112	1242850,4328	2317074,1539
Сектор 5.17		
<i>Допустимая абсолютная высота от 139,95 м до 147,95 м</i>		
112	1242850,4328	2317074,1539
107	1242458,6884	2319035,4127
108	1241968,3737	2318937,4766
111	1242360,1181	2316976,2178
Сектор 5.18		
<i>Допустимая абсолютная высота от 147,95 м до 154,95 м</i>		
111	1242360,1181	2316976,2178
108	1241968,3737	2318937,4766
109	1241559,5738	2318855,8224
110	1241951,3182	2316894,5635
Сектор 5.19		
<i>Допустимая абсолютная высота от 242,51 м до 243,95 м</i>		
123	1236564,5982	2315818,6129
124	1236172,8538	2317779,8718
125	1236084,5971	2317762,2433
122	1236476,3415	2315800,9844
Сектор 5.20		
<i>Допустимая абсолютная высота от 3,09 м до 11,09 м</i>		
126	1252860,9289	2320001,6390
127	1253363,4856	2320038,2858
140	1253303,7446	2320337,3777
141	1252825,6719	2320178,1523
Сектор 5.21		
<i>Допустимая абсолютная высота от 11,09 м до 19,09 м</i>		
127	1253363,4856	2320038,2858
128	1253866,0423	2320074,9325
139	1253781,8173	2320496,6032
140	1253303,7446	2320337,3777
Сектор 5.22		
<i>Допустимая абсолютная высота от 19,09 м до 27,09 м</i>		
128	1253866,0423	2320074,9325
129	1254368,5990	2320111,5793
138	1254259,8900	2320655,8286
139	1253781,8173	2320496,6032
Сектор 5.23		
<i>Допустимая абсолютная высота от 27,09 м до 35,09 м</i>		
129	1254368,5990	2320111,5793
130	1254871,1558	2320148,2261
137	1254737,9627	2320815,0541
138	1254259,8900	2320655,8286
Сектор 5.24		
<i>Допустимая абсолютная высота от 35,09 м до 43,09 м</i>		

Обозначение характерных точек границ	Координата МСК-41	
	Х,м	У,м
130	1254871,1558	2320148,2261
131	1255373,7125	2320184,8728
136	1255216,0354	2320974,2795
137	1254737,9627	2320815,0541
Сектор 5.25		
<i>Допустимая абсолютная высота от 43,09 м до 51,09 м</i>		
131	1255373,7125	2320184,8728
132	1255876,2692	2320221,5196
135	1255694,1081	2321133,5050
136	1255216,0354	2320974,2795
Сектор 5.26		
<i>Допустимая абсолютная высота от 51,09 м до 54,62 м</i>		
132	1255876,2692	2320221,5196
133	1256098,0224	2320237,6900
134	1255905,0576	2321203,7632
135	1255694,1081	2321133,5050
Сектор 5.27		
<i>Допустимая абсолютная высота от 75,26 м до 75,09 м</i>		
142	1257101,8472	2320310,8896
143	1257383,9394	2320331,4599
166	1257128,3262	2321611,1813
167	1256859,9772	2321521,8058
Сектор 5.28		
<i>Допустимая абсолютная высота от 75,09 м до 83,09 м</i>		
143	1257383,9394	2320331,4599
144	1257886,4961	2320368,1067
165	1257606,3989	2321770,4068
166	1257128,3262	2321611,1813
Сектор 5.29		
<i>Допустимая абсолютная высота от 83,09 м до 91,09 м</i>		
144	1257886,4961	2320368,1067
145	1258389,0529	2320404,7535
164	1258084,4716	2321929,6322
165	1257606,3989	2321770,4068
Сектор 5.30		
<i>Допустимая абсолютная высота от 91,09 м до 99,09 м</i>		
145	1258389,0529	2320404,7535
146	1258891,6096	2320441,4002
163	1258562,5443	2322088,8577
164	1258084,4716	2321929,6322
Сектор 5.31		
<i>Допустимая абсолютная высота от 99,09 м до 107,09 м</i>		
146	1258891,6096	2320441,4002
147	1259394,1663	2320478,0470
162	1259040,6170	2322248,0831
163	1258562,5443	2322088,8577
Сектор 5.32		
<i>Допустимая абсолютная высота от 107,09 м до 115,09 м</i>		
147	1259394,1663	2320478,0470
148	1259896,7230	2320514,6938
161	1259518,6897	2322407,3086

Обозначение характерных точек границ	Координата МСК-41	
	Х,м	У,м
162	1259040,6170	2322248,0831
Сектор 5.33		
<i>Допустимая абсолютная высота от 115,09 м до 123,09 м</i>		
148	1259896,7230	2320514,6938
149	1260178,1548	2320535,2160
150	1260393,8933	2320578,3079
159	1260002,1488	2322539,5667
160	1259786,4104	2322496,4748
161	1259518,6897	2322407,3086
Сектор 5.34		
<i>Допустимая абсолютная высота от 123,09 м до 131,09 м</i>		
150	1260393,8933	2320578,3079
151	1260884,2080	2320676,2440
158	1260492,4636	2322637,5028
159	1260002,1488	2322539,5667
Сектор 5.35		
<i>Допустимая абсолютная высота от 131,09 м до 139,09 м</i>		
151	1260884,2080	2320676,2440
152	1261374,5227	2320774,1801
157	1260982,7783	2322735,4389
158	1260492,4636	2322637,5028
Сектор 5.36		
<i>Допустимая абсолютная высота от 139,09 м до 147,09 м</i>		
152	1261374,5227	2320774,1801
153	1261864,8374	2320872,1162
156	1261473,0930	2322833,3750
157	1260982,7783	2322735,4389
Сектор 5.37		
<i>Допустимая абсолютная высота от 147,09 м до 154,62 м</i>		
153	1261864,8374	2320872,1162
154	1262326,3461	2320964,2985
155	1261934,6017	2322925,5574
156	1261473,0930	2322833,3750
Сектор 5.38		
<i>Допустимая абсолютная высота от 241,65 м до 243,09 м</i>		
168	1267660,3573	2322029,7210
169	1267748,6140	2322047,3495
170	1267356,8696	2324008,6084
171	1267268,6129	2323990,9799
Сектор 6.1		
<i>Допустимая абсолютная высота от 4,47 м до 14,47 м</i>		
192	1250615,5196	2319500,8756
193	1250631,9239	2319418,7479
172	1251107,5482	2319590,2312
173	1251048,7866	2319884,4201
174	1250543,7814	2319860,0312
175	1250560,1857	2319777,9034
81	1250972,2822	2319807,9538
80	1251007,5392	2319631,4405
Сектор 6.2		
<i>Допустимая абсолютная высота от 14,47 м до 24,47 м</i>		

Обозначение характерных точек границ	Координата МСК-41	
	Х,м	У,м
177	1250057,6290	2319741,2567
175	1250560,1857	2319777,9034
174	1250543,7814	2319860,0312
176	1250038,7763	2319835,6423
Сектор 6.3		
<i>Допустимая абсолютная высота от 24,47 м до 34,47 м</i>		
179	1249555,0723	2319704,6099
177	1250057,6290	2319741,2567
176	1250038,7763	2319835,6423
178	1249533,7712	2319811,2534
Сектор 6.4		
<i>Допустимая абсолютная высота от 34,47 м до 44,47 м</i>		
181	1249052,5155	2319667,9631
179	1249555,0723	2319704,6099
178	1249533,7712	2319811,2534
180	1249028,7660	2319786,8645
Сектор 6.5		
<i>Допустимая абсолютная высота от 44,47 м до 54,62 м</i>		
183	1248542,4205	2319630,7667
181	1249052,5155	2319667,9631
180	1249028,7660	2319786,8645
182	1248516,1858	2319762,1097
Сектор 6.6		
<i>Допустимая абсолютная высота от 44,47 м до 54,62 м</i>		
185	1248722,2924	2318730,2424
187	1249205,0510	2318904,2980
186	1249181,3015	2319023,1993
184	1248696,0577	2318861,5855
Сектор 6.7		
<i>Допустимая абсолютная высота от 34,47 м до 44,47 м</i>		
187	1249205,0510	2318904,2980
189	1249680,6753	2319075,7813
188	1249659,3742	2319182,4247
186	1249181,3015	2319023,1993
Сектор 6.8		
<i>Допустимая абсолютная высота от 24,47 м до 34,47 м</i>		
189	1249680,6753	2319075,7813
191	1250156,2996	2319247,2646
190	1250137,4469	2319341,6502
188	1249659,3742	2319182,4247
Сектор 6.9		
<i>Допустимая абсолютная высота от 14,47 м до 24,47 м</i>		
191	1250156,2996	2319247,2646
193	1250631,9239	2319418,7479
192	1250615,5196	2319500,8756
190	1250137,4469	2319341,6502
Сектор 6.10		
<i>Допустимая абсолютная высота от 121,32 м до 126,97 м</i>		
211	1245875,6810	2317703,9148
213	1246168,1907	2317809,3773
212	1246099,0941	2317996,6486

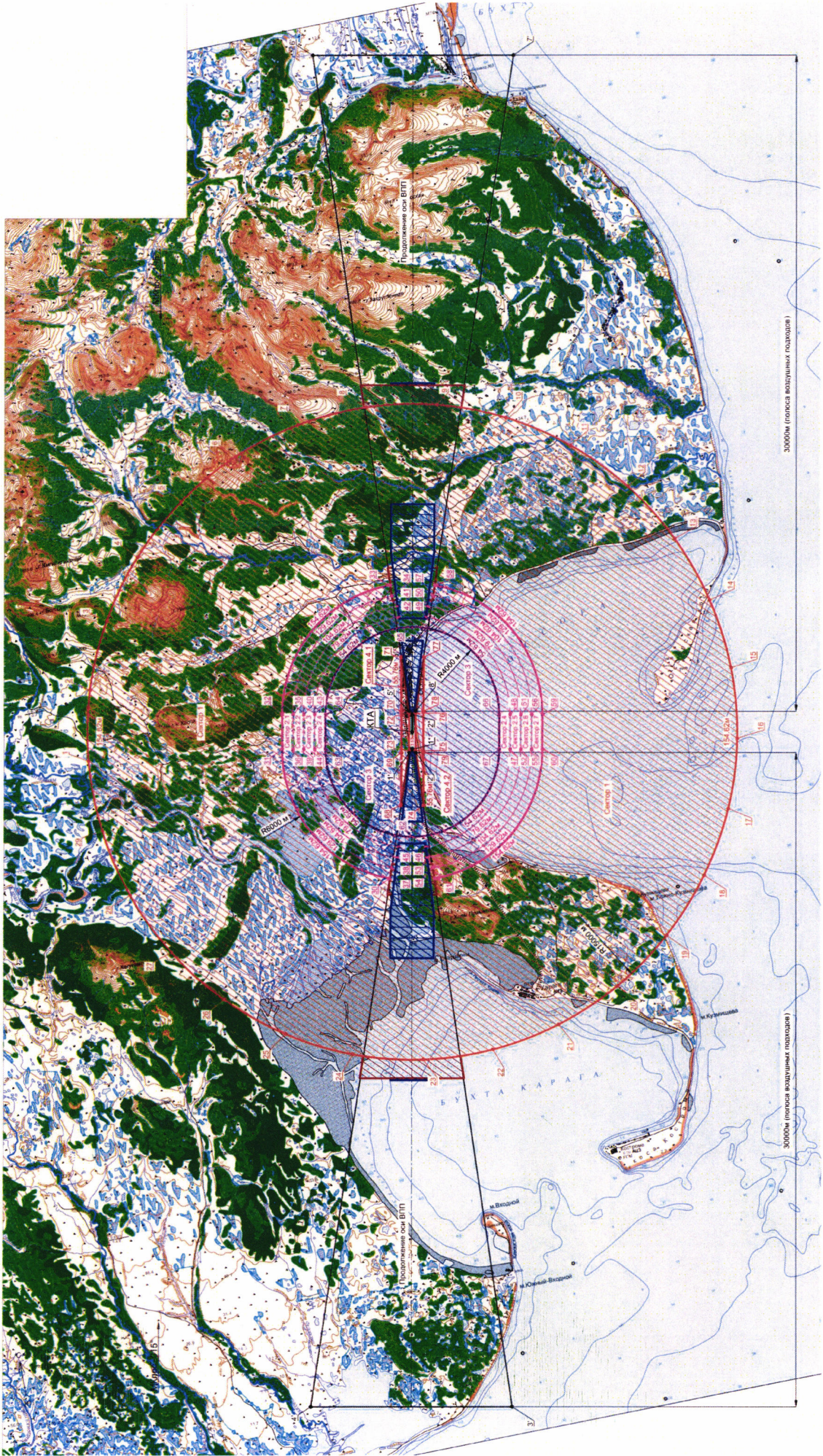
Обозначение характерных точек границ	Координата МСК-41	
	Х,м	У,м
210	1245834,7926	2317908,6212
Сектор 6.11		
<i>Допустимая абсолютная высота от 121,32 м до 126,97 м</i>		
197	1245534,6185	2319411,4357
195	1245812,4559	2319431,6958
194	1245804,3091	2319631,1414
196	1245493,7301	2319616,1421
Сектор 6.12		
<i>Допустимая абсолютная высота от 126,97 м до 139,47 м</i>		
199	1245032,0617	2319374,7890
197	1245534,6185	2319411,4357
196	1245493,7301	2319616,1421
198	1244988,7250	2319591,7532
Сектор 6.13		
<i>Допустимая абсолютная высота от 139,47 м до 151,97 м</i>		
201	1244529,5050	2319338,1422
199	1245032,0617	2319374,7890
198	1244988,7250	2319591,7532
200	1244483,7199	2319567,3643
Сектор 6.14		
<i>Допустимая абсолютная высота от 151,97 м до 154,62 м</i>		
203	1244422,9630	2319330,3731
201	1244529,5050	2319338,1422
200	1244483,7199	2319567,3643
202	1244376,6588	2319562,1939
Сектор 6.15		
<i>Допустимая абсолютная высота от 151,97 м до 154,62 м</i>		
205	1244823,6000	2317324,5937
207	1244924,4324	2317360,9481
206	1244878,6472	2317590,1703
204	1244777,2958	2317556,4145
Сектор 6.16		
<i>Допустимая абсолютная высота от 139,47 м до 151,97 м</i>		
207	1244924,4324	2317360,9481
209	1245400,0567	2317532,4314
208	1245356,7199	2317749,3957
206	1244878,6472	2317590,1703
Сектор 6.17		
<i>Допустимая абсолютная высота от 126,97 м до 139,47 м</i>		
209	1245400,0567	2317532,4314
211	1245875,6810	2317703,9148
210	1245834,7926	2317908,6212
208	1245356,7199	2317749,3957
Сектор 6.18		
<i>Допустимая абсолютная высота 164,47 м</i>		
214	1236838,8193	2314445,7317
215	1237813,0507	2314796,9847
216	1236933,0454	2319202,7093
217	1235898,6327	2319152,7530
Сектор 6.19		
<i>Допустимая абсолютная высота от 3,53 м до 13,53 м</i>		

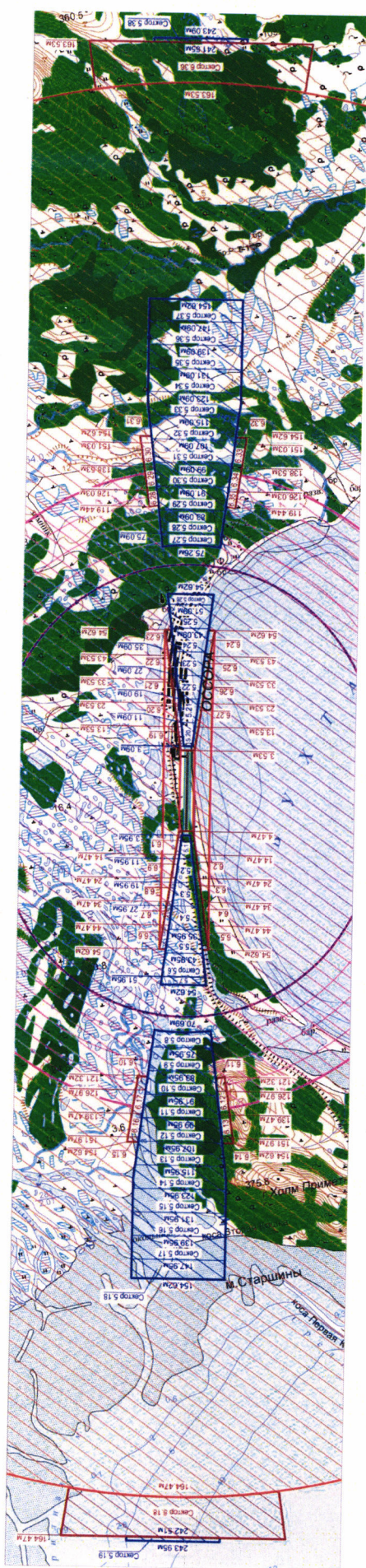
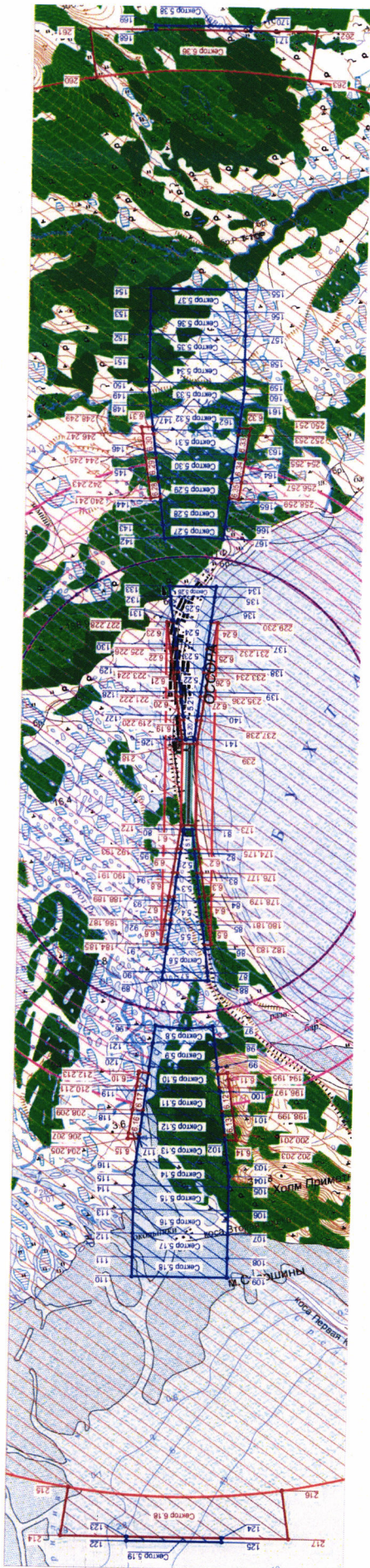
Обозначение характерных точек границ	Координата МСК-41	
	Х,м	У,м
218	1252784,4245	2319925,1727
220	1253289,4297	2319949,5616
219	1253273,0254	2320031,6894
126	1252860,9289	2320001,6390
141	1252825,6719	2320178,1523
238	1253217,6915	2320308,7172
237	1253201,2872	2320390,8449
239	1252725,6629	2320219,3616
Сектор 6.20		
<i>Допустимая абсолютная высота от 13,53 м до 23,53 м</i>		
220	1253289,4297	2319949,5616
222	1253794,4348	2319973,9505
221	1253775,5821	2320068,3361
219	1253273,0254	2320031,6894
Сектор 6.21		
<i>Допустимая абсолютная высота от 23,53 м до 33,53 м</i>		
222	1253794,4348	2319973,9505
224	1254299,4399	2319998,3394
223	1254278,1388	2320104,9829
221	1253775,5821	2320068,3361
Сектор 6.22		
<i>Допустимая абсолютная высота от 33,53 м до 43,53 м</i>		
221	1253775,5821	2320068,3361
226	1254804,4451	2320022,7283
225	1254780,6956	2320141,6297
223	1254278,1388	2320104,9829
Сектор 6.23		
<i>Допустимая абсолютная высота от 43,53 м до 54,62 м</i>		
226	1254804,4451	2320022,7283
228	1255364,4958	2320049,7756
227	1255338,0310	2320182,2709
225	1254780,6956	2320141,6297
Сектор 6.24		
<i>Допустимая абсолютная высота от 43,53 м до 54,62 м</i>		
232	1254651,9096	2320786,3935
230	1255182,0922	2320962,9745
229	1255155,6274	2321095,4698
231	1254628,1601	2320905,2948
Сектор 6.25		
<i>Допустимая абсолютная высота от 33,53 м до 43,53 м</i>		
234	1254173,8369	2320627,1681
232	1254651,9096	2320786,3935
231	1254628,1601	2320905,2948
233	1254152,5358	2320733,8115
Сектор 6.26		
<i>Допустимая абсолютная высота от 23,53 м до 33,53 м</i>		
236	1253695,7642	2320467,9426
234	1254173,8369	2320627,1681
233	1254152,5358	2320733,8115
235	1253676,9115	2320562,3282
Сектор 6.27		

Обозначение характерных точек границ	Координата МСК-41	
	Х,м	У,м
<i>Допустимая абсолютная высота от 13,53 м до 23,53 м</i>		
238	1253217,6915	2320308,7172
236	1253695,7642	2320467,9426
235	1253676,9115	2320562,3282
237	1253201,2872	2320390,8449
Сектор 6.28		
<i>Допустимая абсолютная высота от 119,44 м до 126,03 м</i>		
241	1257991,3328	2320176,6371
243	1258339,4810	2320193,4507
242	1258298,5926	2320398,1571
240	1257983,2514	2320375,1622
Сектор 6.29		
<i>Допустимая абсолютная высота от 126,03 м до 138,53 м</i>		
243	1258339,4810	2320193,4507
245	1258844,4861	2320217,8396
244	1258801,1494	2320434,8038
242	1258298,5926	2320398,1571
Сектор 6.30		
<i>Допустимая абсолютная высота от 138,53 м до 151,03 м</i>		
245	1258844,4861	2320217,8396
247	1259349,4912	2320242,2285
246	1259303,7061	2320471,4506
244	1258801,1494	2320434,8038
Сектор 6.31		
<i>Допустимая абсолютная высота от 151,03 м до 154,62 м</i>		
247	1259349,4912	2320242,2285
249	1259494,5287	2320249,2330
248	1259448,0404	2320481,9755
246	1259303,7061	2320471,4506
Сектор 6.32		
<i>Допустимая абсолютная высота от 151,03 м до 154,62 м</i>		
253	1258954,5639	2322219,4225
251	1259091,8664	2322265,1521
250	1259045,3780	2322497,8947
252	1258908,7787	2322448,6447
Сектор 6.33		
<i>Допустимая абсолютная высота от 138,53 м до 151,03 м</i>		
255	1258476,4912	2322060,1971
253	1258954,5639	2322219,4225
252	1258908,7787	2322448,6447
254	1258433,1544	2322277,1614
Сектор 6.34		
<i>Допустимая абсолютная высота от 126,03 м до 138,53 м</i>		
257	1257998,4185	2321900,9716
255	1258476,4912	2322060,1971
254	1258433,1544	2322277,1614
256	1257957,5301	2322105,6780
Сектор 6.35		
<i>Допустимая абсолютная высота от 119,44 м до 126,03 м</i>		
259	1257698,4403	2321801,0618
257	1257998,4185	2321900,9716

Обозначение характерных точек границ	Координата МСК-41	
	Х,м	У,м
256	1257957,5301	2322105,6780
258	1257629,6370	2321987,4583
Сектор 6.36 <i>Допустимая абсолютная высота от 163,53 м</i>		
260	1266900,1657	2320606,8835
261	1267934,5784	2320656,8398
262	1266994,3918	2325363,8611
263	1266020,1604	2325012,6081

7.7. Графическое изображение границ секторов третьей подзоны приаэродромной территории аэродрома гражданской авиации Оссора:





8. Описание границ четвертой подзоны включает:

8.1. Четвертая подзона приаэродромной территории аэродрома гражданской авиации Оссора выделяется по границам зон действия средств радиотехнического обеспечения полетов воздушных судов и авиационной электросвязи, обозначенным в аэронавигационном паспорте аэродрома.

Граница четвертой подзоны приаэродромной территории аэродрома гражданской авиации Оссора определена путем совмещения границ зон ограничения размещения объектов, создающих помехи в работе наземных объектов средств и систем обслуживания воздушного движения, навигации, посадки и связи, предназначенных для организации воздушного движения. Контур подзоны выделен по максимально удаленным от средств радиотехнического обеспечения полетов воздушных судов и авиационной связи (далее – РТОП и АС) границам зон ограничений.

В составе четвертой подзоны определены высотные ограничения для окружающей застройки. В границах выделенных участков наклонных поверхностей ограничения застройки указаны высоты от минимальной к максимальной отметке по их границам в направлении от места установки средств РТОП и АС.

8.2. Перечень координат характерных точек границ четвертой подзоны приаэродромной территории аэродрома гражданской авиации Оссора в МСК-41 приведен в таблице 5.1.

Таблица 5.1

Обозначение характерных точек границ	Координаты МСК-41	
	Х, м	У, м
Отдельная приводная радиостанция (далее – ОПРС)	Радиус 15 000 м с центром в точке установки ОПРС	
	1253577,7093	2320237,4826
Обзорный радиолокатор аэродромный (далее – АРЛК)	Радиусом 300 м в точке установки АРЛК	
	1252183,9218	2319704,4271

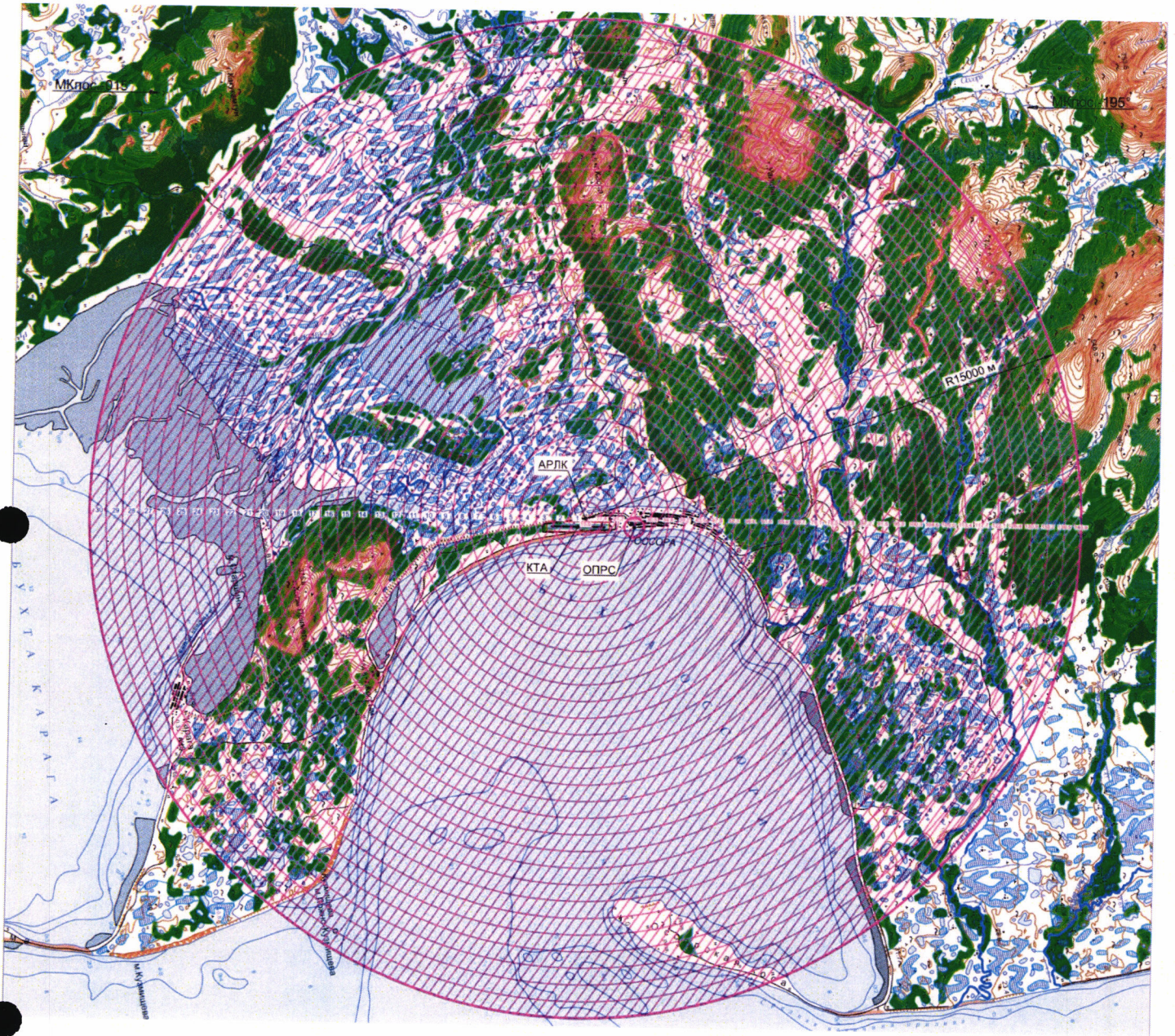
8.3. Перечень кадастровых кварталов, в границах территорий которых полностью или частично расположена четвертая подзона приаэродромной территории аэродрома гражданской авиации Оссора: 82:02:000000, 82:02:000003, 82:02:000004, 82:02:000005, 82:02:000006, 82:02:000007, 82:02:000008, 82:02:000009, 82:02:000010, 82:02:000014.

8.4. Муниципальные образования, в границах территории которых полностью или частично расположена четвертая подзона приаэродромной территории аэродрома гражданской авиации Оссора, приведены в таблице 5.2.

Таблица 5.2

Субъект Российской Федерации	Камчатский край
Муниципальный район	Карагинский муниципальный район
Сельское поселение (сельский населенный пункт)	Пос. Оссора, с. Карага

8.5. Графическое изображение внешних границ четвертой подзоны приаэродромной территории аэродрома гражданской авиации Оссора:



8.6. Перечень координат границ секторов четвёртой подзоны приаэродромной территории аэродрома гражданской авиации Оссора приведен в таблице 9.3.

Таблица 9.3

№ сектора	Удаление от АРЛК, м	Ограничение застройки по высоте, м	
		на внутренней границе	на внешней границе
1	0-500	13,5	17,4
2	500-1000	17,4	21,7
3	1000-1500	21,7	26,1
4	1500-2000	26,1	30,5
5	2000-2500	30,5	34,8
6	2500-3000	34,8	39,2
7	3000-3500	39,2	43,5
8	3500-4000	43,5	47,9
9	4000-4500	47,9	52,3
10	4500-5000	52,3	56,6
11	5000-5500	56,6	61,0
12	5500-6000	61,0	65,4
13	6000-6500	65,4	69,7
14	6500-7000	69,7	74,1
15	7000-7500	74,1	78,5
16	7500-8000	78,5	82,8
17	8000-8500	82,8	87,2
18	8500-9000	87,2	91,5
19	9000-9500	91,5	95,9
20	9500-10000	95,9	100,3
21	10000-10500	100,3	104,6
22	10500-11000	104,6	109,0
23	11000-11500	109,0	113,4
24	11500-12000	113,4	117,7
25	12000-12500	117,7	122,1
26	12500-13000	122,1	126,4
27	13000-13500	126,4	130,8
28	13500-14000	130,8	135,2
29	14000-14500	135,2	139,5
30	14500-15000	139,5	143,9

9. Описание границ пятой подзоны:

9.1. Пятая подзона приаэродромной территории аэродрома гражданской авиации Оссора выделена по границам полос воздушных подходов и внешней горизонтальной поверхности ограничения препятствий, установленным исходя из требований безопасности полетов воздушных судов.

9.2. Перечень координат характерных точек границ пятой подзоны приаэродромной территории аэродрома гражданской авиации Оссора в МСК-41 приведен в таблице 6.1.

Таблица 6.1

№ точки	X	Y	№ точки	X	Y
1	2	3	1	2	3
1	1222478,6077	2309299,7547	20	1266027,2606	2324992,9604
2	1237805,9505	2314816,6324	21	1264815,5848	2327560,9269
3	1239017,6263	2312248,6659	22	1263141,6892	2329854,5450
4	1240691,5219	2309955,0478	23	1261065,5559	2331791,6256
5	1242767,6552	2308017,9673	24	1258661,5808	2333302,7556
6	1245171,6303	2306506,8373	25	1256015,9074	2334333,7854
7	1247817,3038	2305475,8074	26	1253223,3403	2334847,7695
8	1250609,8708	2304961,8233	27	1250383,9479	2334826,2896
9	1253449,2632	2304983,3032	28	1247599,4765	2334270,1156
10	1256233,7346	2305539,4772	29	1244969,7044	2333199,1773
11	1258863,5067	2306610,4155	30	1242588,8663	2331651,8505
12	1261244,3448	2308157,7423	31	1240542,2767	2329683,5818
13	1263290,9344	2310126,0110	32	1238903,2729	2327364,9018
14	1264929,9382	2312444,6910	33	1237730,5865	2324778,8977
15	1266102,6246	2315030,6951	34	1237066,2395	2322018,2360
16	1266766,9716	2317791,3568	35	1236934,0378	2319181,8416
17	1266899,1733	2320627,7512	36	1220663,4481	2318387,3065
18	1283169,7630	2321422,2863	–	–	–
19	1281354,6034	2330509,8381	–	–	–

9.3. Муниципальные образования, в границах территории которых полностью или частично расположена пятая подзона приаэродромной территории аэродрома гражданской авиации Оссора, приведены в таблице 6.2.

Таблица 6.2

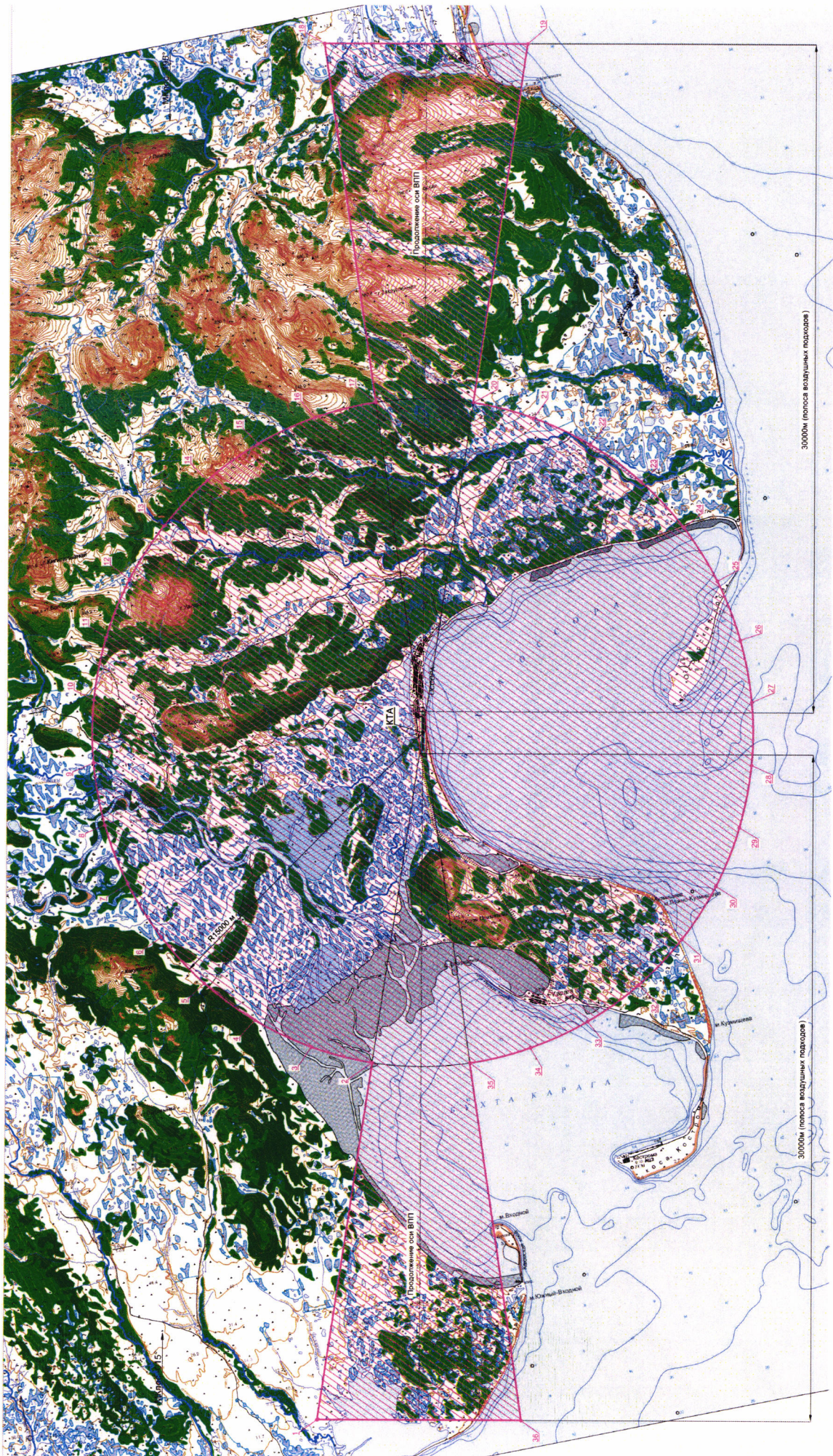
Субъект Российской Федерации	Камчатский край
Муниципальный район	Карагинский муниципальный район
Сельское поселение (сельский населенный пункт)	Пос. Оссора, с. Карага, с. Тымлат

9.4. Перечень кадастровых кварталов, в границах территорий которых полностью или частично расположена пятая подзона приаэродромной территории аэродрома гражданской авиации Оссора, приведен в таблице 6.3.

Таблица 6.3

82:02:000000	82:02:000002	82:02:000003	82:02:000004	82:02:000005	82:02:000006
82:02:000007	82:02:000008	82:02:000009	82:02:000010	82:02:000014	—

9.5. Графическое изображение пятой подзоны приаэродромной территории аэродрома гражданской авиации Оссора:



10. Описание границ шестой подзоны:

10.1. Шестая подзона аэродрома гражданской авиации Оссора выделена по границам, установленным на удалении 15 км от КТА.

10.2. Перечень координат характерных точек границ шестой подзоны приаэродромной территории аэродрома гражданской авиации Оссора в МСК-41 приведен в таблице 7.1.

Таблица 7.1

№ точки	X	Y	№ точки	X	Y
1	1253538,3908	2304992,7270	16	1248692,0489	2334554,1047
2	1256706,1285	2305689,9988	17	1245618,2690	2333518,4277
3	1259649,9134	2307051,9388	18	1242838,9923	2331846,1924
4	1262232,0974	2309014,8640	19	1240484,1747	2329615,5907
5	1264331,9405	2311486,9904	20	1238663,9249	2326930,9230
6	1265851,2563	2314352,7241	21	1237463,3557	2323917,7215
7	1266719,0034	2317478,0665	22	1236938,6043	2320716,8800
8	1266894,6068	2320716,8800	23	1237114,2077	2317478,0665
9	1266369,8554	2323917,7215	24	1237981,9548	2314352,7241
10	1265169,2862	2326930,9230	25	1239501,2706	2311486,9904
11	1263349,0364	2329615,5907	26	1241601,1137	2309014,8640
12	1260994,2188	2331846,1924	27	1244183,2977	2307051,9388
13	1258214,9421	2333518,4277	28	1247127,0826	2305689,9988
14	1255141,1622	2334554,1047	29	1250294,8203	2304992,7270
15	1251916,6056	2334904,7964	-	-	-

10.3. Муниципальные образования, в границах территории которых полностью или частично расположена шестая подзона приаэродромной территории аэродрома гражданской авиации Оссора, приведены в таблице 7.2.

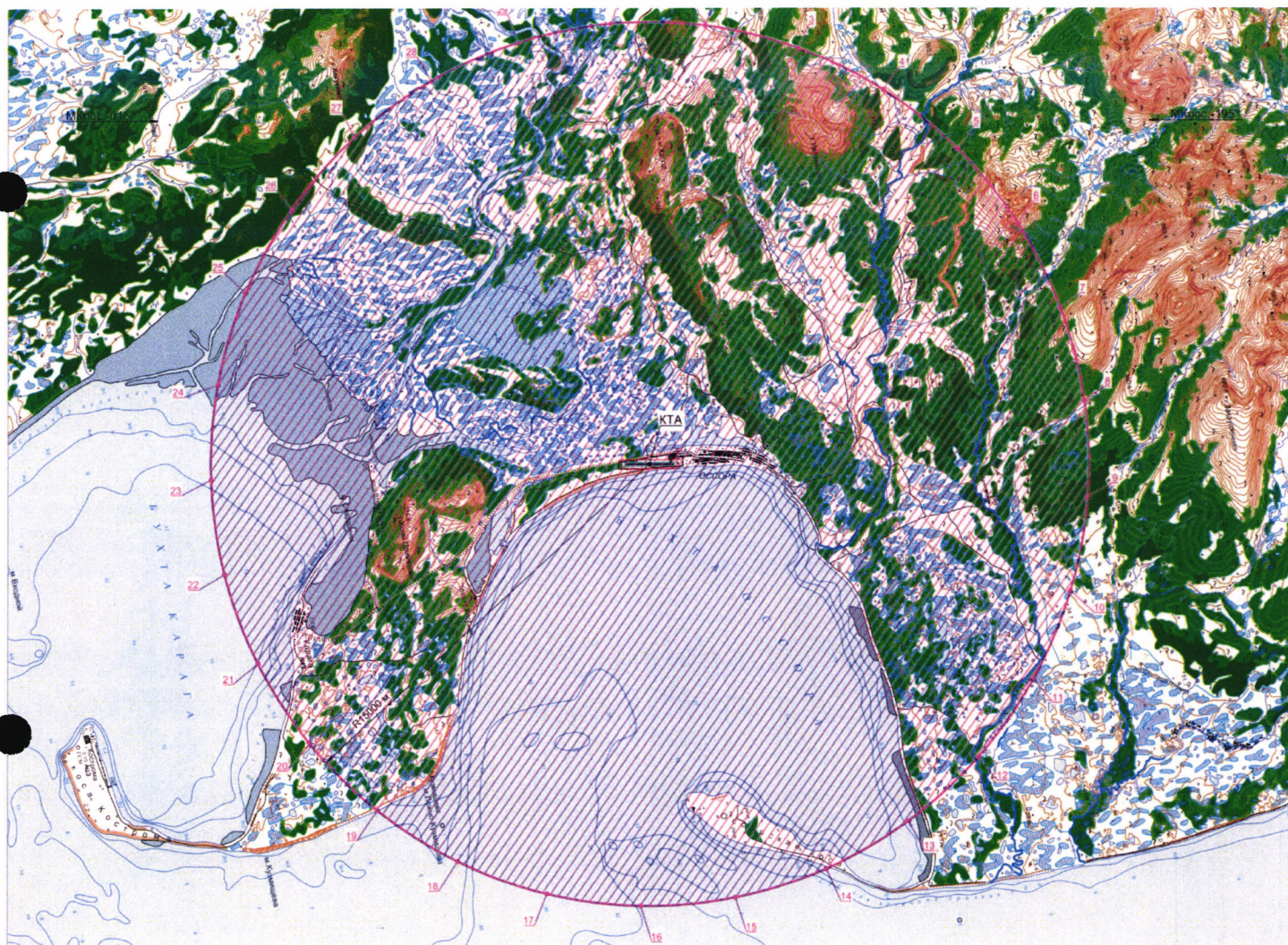
Таблица 7.2

Субъект Российской Федерации	Камчатский край
Муниципальный район	Карагинский муниципальный район
Сельское поселение (сельский населенный пункт)	Пос. Оссора, с. Карага

10.4. Перечень кадастровых кварталов, в границах территорий которых полностью или частично расположена шестая подзона приаэродромной территории аэродрома гражданской авиации Оссора, приведены в таблице 7.3.

82:02:000000	82:02:000003	82:02:000004	82:02:000005	82:02:000006
82:02:000007	82:02:000008	82:02:000009	82:02:000010	82:02:000014

10.5. Графическое изображение границы шестой подзоны приаэродромной территории аэродрома гражданской авиации Оссора.



11. Описание границ седьмой подзоны:

11.1. Седьмая подзона приаэродромной территории аэродрома гражданской авиации Оссора определена из условий воздействия авиационного шума и включает территорию, ограниченную контуром эквивалентного уровня звука для дневного времени суток.

11.2. Перечень координат характерных точек границ седьмой подзоны приаэродромной территории аэродрома гражданской авиации Оссора в МСК-41 приведен в таблице 8.1.

Таблица 8.1

№ точки	X	Y	№ точки	X	Y
1	1243942,6652	2315135,8890	14	1261012,0464	2323177,8141
2	1244918,5388	2314905,7140	15	1260509,6230	2323622,4651
3	1245501,7845	2315721,2717	16	1259677,1417	2323656,5593
4	1245587,5957	2316115,3672	17	1259173,3194	2322992,9701
5	1245809,6893	2316452,0410	18	1258877,6167	2322411,2111
6	1247146,6787	2317832,1987	19	1258304,3489	2322099,3658
7	1247410,6458	2318033,7656	20	1247369,5233	2319912,3624
8	1247722,7430	2318147,3578	21	1246547,9014	2319613,5353
9	1258657,3641	2320334,3218	22	1245852,6753	2319083,4212
10	1259169,5800	2320486,8745	23	1243491,5106	2316639,0876
11	1259645,1024	2320730,8332	24	1243277,1706	2315755,4561
12	1261055,4115	2321637,5476	–	–	–
13	1261468,3420	2322419,9171	–	–	–

11.3. Муниципальные образования, в границах территории которых полностью или частично расположена седьмая подзона приаэродромной территории аэродрома гражданской авиации Оссора, приведены в таблице 8.2.

Таблица 8.2

Субъект Российской Федерации	Камчатский край
Муниципальный район	Карагинский муниципальный район
Сельское поселение	пос. Оссора

11.4. Перечень кадастровых кварталов, в границах территорий которых полностью или частично расположена седьмая подзона приаэродромной территории аэродрома гражданской авиации Оссора, приведен в таблице 8.3.

Таблица 8.3

82:02:000000	82:02:000003	82:02:000004	82:02:000005	82:02:000006
82:02:000007	82:02:000008	82:02:000009	82:02:000014	–

III. Перечень ограничений использования земельных участков и (или) расположенных на них объектов недвижимости и осуществления экономической и иной деятельности в границах приаэродромной территории аэродрома гражданской авиации Оссора

12. Приаэродромная территория аэродрома гражданской авиации Оссора является зоной с особыми условиями использования территорий.

В соответствии с требованиями Воздушного кодекса Российской Федерации и Федерального закона от 1 июля 2017 г. № 135-ФЗ «О внесении изменений в отдельные законодательные акты Российской Федерации в части совершенствования порядка установления и использования приаэродромной территории и санитарно-защитной зоны» (далее – Федеральный закон № 135-ФЗ) на приаэродромной территории аэродрома гражданской авиации Оссора установлены ограничения использования земельных участков и (или) расположенных на них объектов недвижимости и осуществления экономической и иной деятельности.

12.1. Первая подзона приаэродромной территории аэродрома гражданской авиации Оссора:

Перечень ограничений использования объектов недвижимости и осуществления деятельности	Обоснование ограничений
В границах первой подзоны запрещается размещать объекты, не предназначенные для организации и обслуживания воздушного движения и воздушных перевозок, обеспечения взлета, посадки, руления и стоянки воздушных судов	1. Подпункт 1 пункта 3 статьи 47 Воздушного кодекса Российской Федерации. 2. Подпункт 1 пункта 3 статьи 1 Федерального закона № 135-ФЗ. 3. Подпункт «а» пункта 1(1) Положения.

12.2. Вторая подзона приаэродромной территории аэродрома гражданской авиации Оссора:

Перечень ограничений использования объектов недвижимости и осуществления деятельности	Обоснование ограничений
В границах второй подзоны запрещается размещать объекты, не предназначенные для обслуживания пассажиров и обработки багажа, грузов и почты, обслуживания воздушных судов, хранения авиационного топлива и заправки воздушных судов, обеспечения энергоснабжения, а также объекты, не относящиеся к инфраструктуре аэропорта	<p>1. Подпункт 2 пункта 3 статьи 47 Воздушного кодекса Российской Федерации.</p> <p>2. Подпункт 2 пункта 3 статьи 1 Федерального закона № 135-ФЗ.</p> <p>3. Подпункт «а» пункта 1(1) Положения.</p>

12.3. Третья подзона приаэродромной территории аэродрома гражданской авиации Оссора:

Перечень ограничений использования объектов недвижимости и осуществления деятельности	Обоснование ограничений
<p>1. В границах третьей подзоны запрещается размещать объекты, высота которых превышает ограничения, приведенные в пункте 2 настоящей таблицы.</p> <p>2. Строительство и реконструкция зданий/сооружений в границах третьей подзоны разрешается после определения максимально допустимой высоты здания/сооружения в зависимости от местоположения путем проведения соответствующих расчетов в соответствии с требованиями ФАП-262 с учетом следующих абсолютных высот ограничения объектов в Балтийской системе высот 1977 года⁴:</p> <p>Внешняя горизонтальная поверхность</p> <p>Сектор 1 154,62 м</p> <p>Коническая поверхность</p> <p>Сектор 2.1 129,62 м – 154,62 м</p> <p>Сектор 2.2 104,62 м – 129,62 м</p>	<p>1. Подпункт 3 пункта 3 статьи 47 Воздушного кодекса Российской Федерации.</p> <p>2. Подпункт 3 пункта 3 статьи 1 Федерального закона № 135-ФЗ.</p> <p>3. Подпункт «б» пункта 1(1) Положения.</p>

⁴ Постановление Правительства Российской Федерации от 24 ноября 2016 г. № 1240 «Об установлении государственных систем координат, государственной системы высот и государственной гравиметрической системы» (далее – постановление Правительства №1240).

Сектор 2.3	79,62 м – 104,62 м	
Сектор 2.4	54,62 м – 79,62 м	
Сектор 2.5	79,62 м – 104,62 м	
Сектор 2.6	104,62 м – 129,62 м	
Сектор 2.7	129,62 м – 154,62 м	
Внутренняя горизонтальная поверхность		
Сектор 3	54,62 м – 55,76 м	
Переходная поверхность		
Сектор 4.1	55,76 м	
Сектор 4.2	55,76 м	
Поверхность взлёта		
Сектор 5.1	3,95 м – 11,95 м	
Сектор 5.2	11,95 м – 19,95 м	
Сектор 5.3	19,95 м – 27,95 м	
Сектор 5.4	27,95 м – 35,95 м	
Сектор 5.5	35,95 м – 43,95 м	
Сектор 5.6	43,95 м – 51,95 м	
Сектор 5.7	51,95 м – 54,62 м	
Сектор 5.8	67,95 м – 75,95 м	
Сектор 5.9	75,95 м – 83,95 м	
Сектор 5.10	83,95 м – 91,95 м	
Сектор 5.11	91,95 м – 99,95 м	
Сектор 5.12	99,95 м – 107,95 м	
Сектор 5.13	107,95 м – 115,95 м	
Сектор 5.14	115,95 м – 123,95 м	
Сектор 5.15	123,95 м – 131,95 м	
Сектор 5.16	131,95 м – 139,95 м	
Сектор 5.17	139,95 м – 147,95 м	
Сектор 5.18	147,95 м – 154,95 м	
Сектор 5.19	242,51 м – 243,95 м	
Сектор 5.20	3,09 м – 11,09 м	
Сектор 5.21	11,09 м – 19,09 м	
Сектор 5.22	19,09 м – 27,09 м	
Сектор 5.23	27,09 м – 35,09 м	
Сектор 5.24	35,09 м – 43,09 м	
Сектор 5.25	43,09 м – 51,09 м	
Сектор 5.26	51,09 м – 54,62 м	
Сектор 5.27	75,26 м – 75,09 м	
Сектор 5.28	75,09 м – 83,09 м	

Сектор 5.29	83,09 м – 91,09 м
Сектор 5.30	91,09 м – 99,09 м
Сектор 5.31	99,09 м – 107,09 м
Сектор 5.32	107,09 м – 115,09 м
Сектор 5.33	115,09 м – 123,09 м
Сектор 5.34	123,09 м – 131,09 м
Сектор 5.35	131,09 м – 139,09 м
Сектор 5.36	139,09 м – 147,09 м
Сектор 5.37	147,09 м – 154,62 м
Сектор 5.38	241,65 м – 243,09 м
Поверхность захода а посадку	
Сектор 6.1	4,47 м – 14,47 м
Сектор 6.2	14,47 м – 24,47 м
Сектор 6.3	24,47 м – 34,47 м
Сектор 6.4	34,47 м – 44,47 м
Сектор 6.5	44,47 м – 54,62 м
Сектор 6.6	44,47 м – 54,62 м
Сектор 6.7	34,47 м – 44,47 м
Сектор 6.8	24,47 м – 34,47 м
Сектор 6.9	14,47 м – 24,47 м
Сектор 6.10	121,32 м – 126,97 м
Сектор 6.11	121,32 м – 126,97 м
Сектор 6.12	126,97 м – 139,47 м
Сектор 6.13	139,47 м – 151,97 м
Сектор 6.14	151,97 м – 154,62 м
Сектор 6.15	151,97 м – 154,62 м
Сектор 6.16	139,47 м – 151,97 м
Сектор 6.17	126,97 м – 139,47 м
Сектор 6.18	164,47 м
Сектор 6.19	3,53 м – 13,53 м
Сектор 6.20	13,53 м – 23,53 м
Сектор 6.21	23,53 м – 33,53 м
Сектор 6.22	33,53 м – 43,53 м
Сектор 6.23	43,53 м – 54,62 м
Сектор 6.24	43,53 м – 54,62 м
Сектор 6.25	33,53 м – 43,53 м
Сектор 6.26	23,53 м – 33,53 м
Сектор 6.27	13,53 м – 23,53 м
Сектор 6.28	119,44 м – 126,03 м

Сектор 6.29	126,03 м – 138,53 м	
Сектор 6.30	138,53 м – 151,03 м	
Сектор 6.31	151,03 м – 154,62 м	
Сектор 6.32	151,03 м – 154,62 м	
Сектор 6.33	138,53 м – 151,03 м	
Сектор 6.34	126,03 м – 138,53 м	
Сектор 6.35	119,44 м – 126,03 м	
Сектор 6.36	163,53 м	

12.4. Четвертая подзона приаэродромной территории аэродрома гражданской авиации Оссора. В соответствии с постановлением Правительства № 1240 абсолютная высота ограничения объектов устанавливается в Балтийской системе высот 1977 года.

Перечень ограничений использования объектов недвижимости и осуществления деятельности	Обоснование ограничений
<p>1. Запрещается размещать объекты, создающие помехи в работе наземных объектов средств и систем обслуживания воздушного движения, навигации, посадки и связи, предназначенных для организации воздушного движения и расположенных вне первой подзоны.</p> <p>2. Право на использование радиочастотного спектра предоставляется посредством выделения полос радиочастот и (или) присвоения (назначения) радиочастот или радиочастотных каналов. Использование радиочастотного спектра без соответствующего разрешения не допускается, если иное не предусмотрено Федеральным законом от 7 июля 2003 г. № 126-ФЗ «О связи»⁵.</p> <p>3. В зоне ограничения размещения объектов (R от 100 м до 300 м) для ОПРС запрещается размещение сооружений, имеющих значительные металлические массы (мосты, электрофицированные железные дороги, ангары, дома из железобетона), воздушных высоковольтных линий электропередач (больше 1000 В).</p> <p>4. В зоне ограничения размещения объектов (R = 100</p>	<p>1. Подпункт 4 пункта 3 статьи 47 Воздушного кодекса Российской Федерации.</p> <p>2. Подпункт 4 пункта 3 статьи 1 Федерального закона № 135-ФЗ.</p> <p>3. Подпункт «в» пункта 1(1) Положения.</p>

⁵ Пункт 1 статьи 24 Федерального закона от 7 июля 2003 г. № 126-ФЗ «О связи».

м) для ОПРС запрещается размещение сооружений, имеющих значительные металлические массы (мосты, электрофицированные железные дороги, ангары, дома из железобетона), одноэтажных сооружений из железобетона, воздушных высоковольтных линий электропередач (больше 1000 В), воздушных низковольтных линий электропередач (меньше 1000 В), воздушных линий связи, объектов, превышающих высоту антенны.

5. В пределах четвертой подзоны приаэродромной территории запрещается без согласования с оператором аэродрома размещение объектов, превышающих следующие высотные ограничения (абсолютная высота):

Сектор 1	13,5 м – 17,4 м
Сектор 2	17,4 м – 21,7 м
Сектор 3	21,7 м – 26,1 м
Сектор 4	26,1 м – 30,5 м
Сектор 5	30,5 м – 34,8 м
Сектор 6	34,8 м – 39,2 м
Сектор 7	39,2 м – 43,5 м
Сектор 8	43,5 м – 47,9 м
Сектор 9	47,9 м – 52,3 м
Сектор 10	52,3 м – 56,6 м
Сектор 11	56,6 м – 61,0 м
Сектор 12	61,0 м – 65,4 м
Сектор 13	65,4 м – 69,7 м
Сектор 14	69,7 м – 74,1 м
Сектор 15	74,1 м – 78,5 м
Сектор 16	78,5 м – 82,8 м
Сектор 17	82,8 м – 87,2 м
Сектор 18	87,2 м – 91,5 м
Сектор 19	91,5 м – 95,9 м
Сектор 20	95,9 м – 100,3 м
Сектор 21	100,3 м – 104,6 м
Сектор 22	104,6 м – 109,0 м
Сектор 23	109,0 м – 113,4 м
Сектор 24	113,4 м – 117,7 м

Сектор 25	117,7 м – 122,1 м	
Сектор 26	122,1 м – 126,4 м	
Сектор 27	126,4 м – 130,8 м	
Сектор 28	130,8 м – 135,2 м	
Сектор 29	135,2 м – 139,5 м	
Сектор 30	139,5 м – 143,9 м	

12.5. Пятая подзона приаэродромной территории аэродрома гражданской авиации Оссора:

Перечень ограничений использования объектов недвижимости и осуществления деятельности	Обоснование ограничений
<p>1. В границах пятой подзоны запрещается размещать опасные производственные объекты, определенные Федеральным законом № 116-ФЗ, не относящиеся к инфраструктуре аэропорта, функционирование которых может повлиять на безопасность полетов воздушных судов.</p> <p>2. Строительство, реконструкция, капитальный ремонт, ввод в эксплуатацию, техническое перевооружение, консервация и ликвидация опасных производственных объектов в границах пятой подзоны разрешается только при выполнении всех требований Федерального закона № 116-ФЗ и регистрации в государственном реестре опасных производственных объектов.</p> <p>3. При невозможности соблюдения нормативных расстояний сооружение опасных производственных объектов должно выполняться на основании специальных технических условий, разработанных для конкретного объекта капитального строительства, и содержащих дополнительные технические требования, обеспечивающие безопасную эксплуатацию и функционирование объектов и сооружений.</p>	<p>1. Подпункт 5 пункта 3 статьи 47 Воздушного кодекса Российской Федерации.</p> <p>2. Подпункт 5 пункта 3 статьи 1 Федерального закона № 135-ФЗ.</p> <p>3. Подпункт «г» пункта 1(1) Положения.</p> <p>4. Пункт 4 статьи 3 Федерального закона № 116-ФЗ.</p>

12.6. Шестая подзона приаэродромной территории аэродрома гражданской авиации Оссора:

Перечень ограничений использования объектов недвижимости и осуществления деятельности	Обоснование ограничений
В границах шестой подзоны приаэродромной территории аэродрома, на расстоянии 15 км от КТА, запрещается размещать объекты, способствующие привлечению и массовому скоплению птиц	1. Подпункт 6 пункта 3 статьи 47 Воздушного кодекса Российской Федерации. 2. Подпункт 6 пункта 3 статьи 1 Федерального закона № 135-ФЗ. 3. Подпункт «д» пункта 1(1) Положения.

12.7. Седьмая подзона приаэродромной территории аэродрома гражданской авиации Оссора:

Перечень ограничений использования объектов недвижимости и осуществления деятельности	Обоснование ограничений
В границах седьмой подзоны приаэродромной территории аэродрома гражданской авиации Оссора ввиду превышения уровня шумового воздействия в зоне запрета строительства нормируемых объектов запрещается размещать: <ul style="list-style-type: none"> а) палаты больниц и санаториев, операционные больницы; б) кабинеты врачей поликлиник, амбулаторий, диспансеров, больниц, санаториев; в) классные помещения, учебные кабинеты, учительские комнаты, аудитории образовательных организаций, конференц-залы, читальные залы библиотек; г) музыкальные классы; д) жилые комнаты квартир, домов стационарных организаций социального обслуживания, организации для детей-сирот и детей, оставшихся без попечения родителей, спальные помещения в школах-интернатах, дошкольных образовательных организациях, домов отдыха, пансионатов; 	1. Подпункт 7 пункта 3 статьи 47 Воздушного кодекса Российской Федерации. 2. Подпункт 7 пункта 3 статьи 1 Федерального закона № 135-ФЗ. 3. Подпункт «е» пункта 1(1) Положения. 4. Пункт 4 статьи 1, пункт 7 статьи 30 Градостроительного кодекса Российской Федерации. 5. Пункт 1 статьи 23 Федерального закона от 30 марта 1999 г. № 52-ФЗ «О санитарно-эпидемиологическом благополучии населения»

- | | |
|---|--|
| <p>е) жилые комнаты общежитий и номера гостиниц;</p> <p>ж) территории, непосредственно прилегающие к зданиям больниц и санаториев;</p> <p>з) территории, непосредственно прилегающие к зданиям жилых домов, домов отдыха, пансионатов, домов-интернатов для престарелых и инвалидов, дошкольных образовательных организаций и других образовательных организаций;</p> <p>и) территории, непосредственно прилегающие к зданиям гостиниц и общежитий;</p> <p>к) площадки отдыха, функционально выделенные на территории микрорайонов и групп жилых домов, домов отдыха, пансионатов, стационарных организаций социального обслуживания, организаций для детей-сирот и детей, оставшихся без попечения родителей, площадки дошкольных образовательных организаций и других образовательных организаций</p> | |
|---|--|